

常用(フルタイム) 求人・求職 バランスシート

令和3年2月

ハローワーク萩(長門含む)

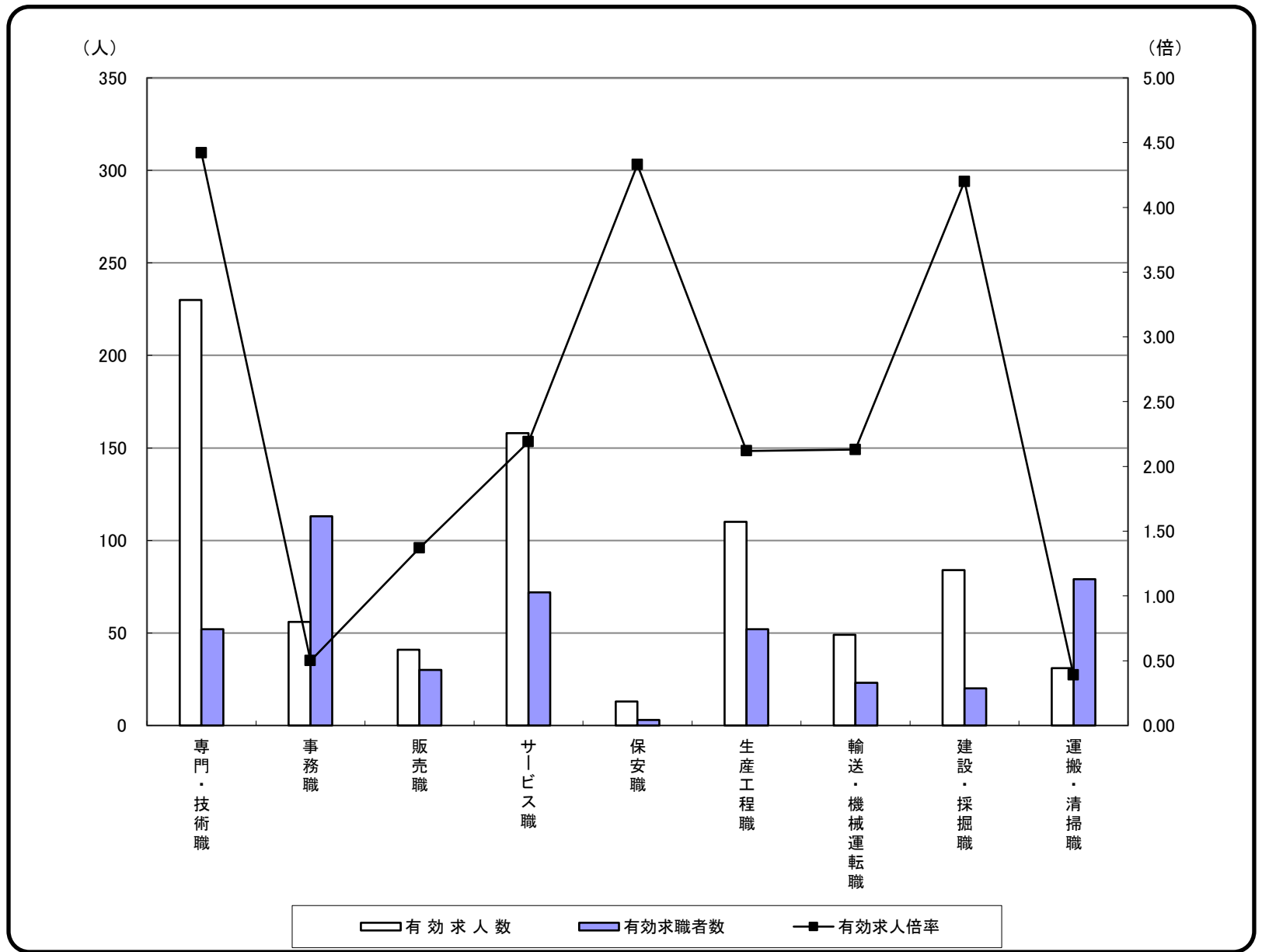
職業分類	有効求人数	有効求職者数	有効求人倍率
職業計	783	564	1.39
A管理的職業	0	3	0.00
B専門的・技術的職業	230	52	4.42
07開発技術者	5	0	-
08製造技術者	1	6	0.17
09建築・土木技術者等	54	5	10.80
10情報処理・通信技術者	6	4	1.50
11その他の技術者	3	0	-
12医師、薬剤師等	10	0	-
13保健師、助産師等	102	13	7.85
14医療技術者	21	6	3.50
15その他の保健医療	4	3	1.33
16社会福祉の専門的職業	18	7	2.57
22美術家、デザイナー等	0	3	0.00
05.06.17～21.23.24その他の専門的職業	6	5	1.20
C事務的職業	56	113	0.50
25一般事務員	37	105	0.35
26会計事務員	8	7	1.14
27生産関連事務員	3	0	-
28営業・販売関連事務員	6	1	6.00
29外勤事務員	0	0	-
30運輸・郵便事務	1	0	-
31事務用機器操作の職業	1	0	-
D販売の職業	41	30	1.37
32商品販売の職業	12	22	0.55
33販売類似の職業	1	0	-
34営業の職業	28	8	3.50
Eサービスの職業	158	72	2.19
35家庭生活支援サービス	0	0	-
36介護サービスの職業	54	27	2.00
37保健医療サービス	35	4	8.75
38生活衛生サービス	15	4	3.75
39飲食物調理の職業	25	21	1.19
40接客・給仕の職業	27	14	1.93
41居住施設・ビルの管理	0	1	0.00
42その他のサービス	2	1	2.00
F保安の職業	13	3	4.33
G農林漁業の職業	11	6	1.83
H生産工程の職業	110	52	2.12
49生産設備(金属)	12	0	-
50生産設備(金属除く)	3	1	3.00
51生産設備(機械)	1	1	1.00
52金属材料製造等	23	10	2.30
54製品製造・加工処理	35	27	1.30
57機械組立の職業	4	5	0.80
60機械整備・修理の職業	22	3	7.33
61製品検査(金属)	2	0	-
62製品検査(金属除く)	1	0	-
63機械検査の職業	0	0	-
64生産関連・生産類似	7	5	1.40
I輸送・機械運転の職業	49	23	2.13
65鉄道運転の職業	0	0	-
66自動車運転の職業	40	15	2.67
67船舶・航空機運転	0	0	-
68その他の輸送の職業	2	2	1.00
69定置・建設機械運転	7	6	1.17
J建設・発掘の職業	84	20	4.20
70建設躯体工事の職業	11	2	5.50
71建設の職業	20	8	2.50
72電気工事の職業	9	4	2.25
73土木の職業	44	6	7.33
74採掘の職業	0	0	-
K運搬・清掃等の職業	31	79	0.39
75運搬の職業	10	21	0.48
76清掃の職業	9	13	0.69
77包装の職業	1	0	-
78その他の運搬等の職業	11	45	0.24
分類不能の職業	0	111	0.00

(注) 常用的パートタイムを除く。

常用(フルタイム) 求人・求職 バランスシート

令和3年2月

ハローワーク萩(長門含む)



	専門・技術職	事務職	販売職	サービス職	保安職	生産工程職	輸送・機械運転職	建設・採掘職	運搬・清掃職	合計
有効求人人数	230	56	41	158	13	110	49	84	31	783
有効求職者数	52	113	30	72	3	52	23	20	79	564
有効求人倍率	4.42	0.50	1.37	2.19	4.33	2.12	2.13	4.20	0.39	1.39

(注)1 常用的パートタイムを除く。

2 合計には、[管理職][農林漁業職][職業分類不能]を含む。

3 平成23年度改定「厚生労働省編職業分類」に基づく区分により集計。

常用的パート 求人・求職 バランスシート

令和3年2月

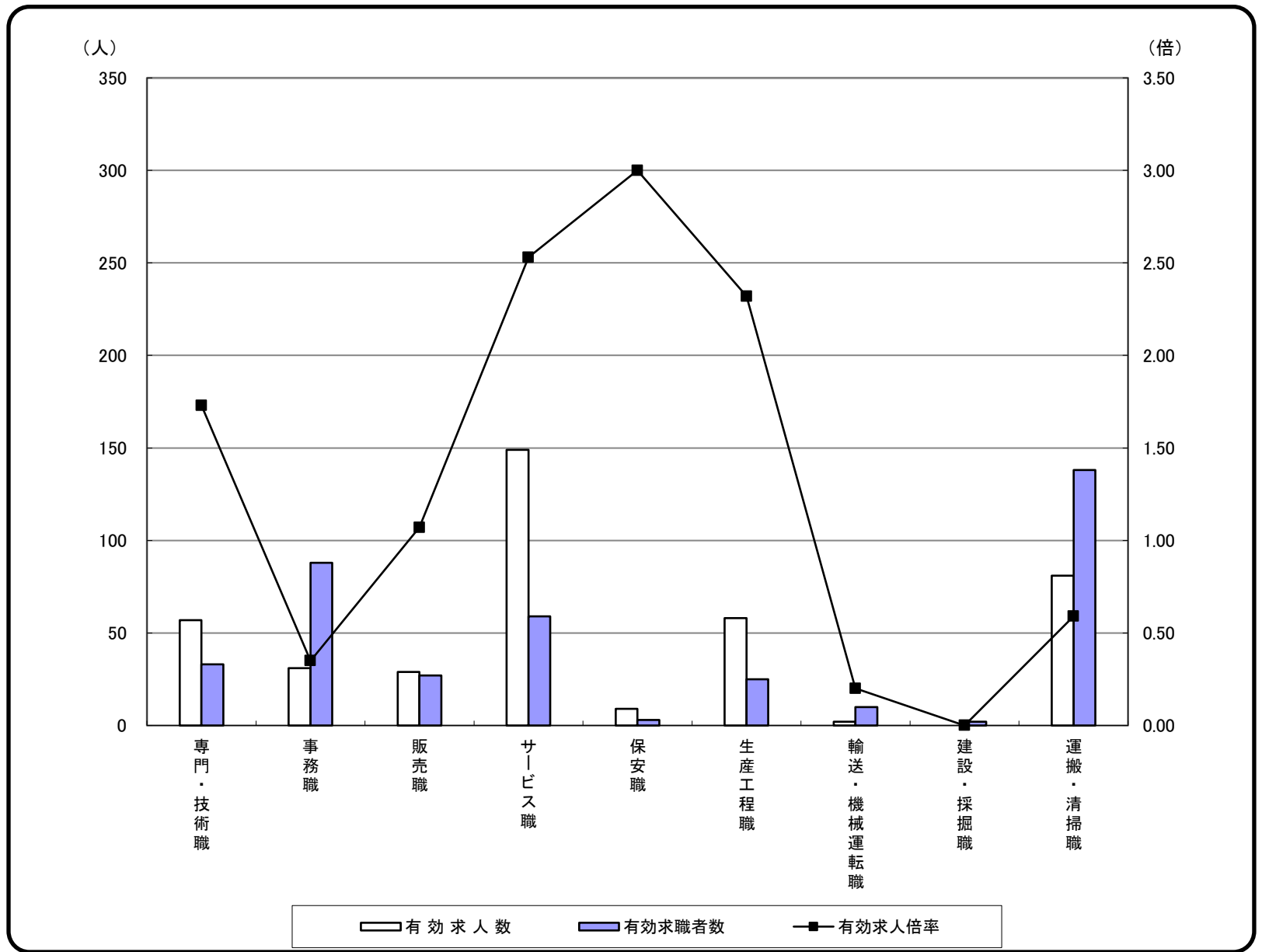
ハローワーク萩(長門含む)

職業分類	有効求人数	有効求職者数	有効求人倍率
職業計	420	476	0.88
A管理的職業	0	0	-
B専門的・技術的職業	57	33	1.73
07開発技術者	0	0	-
08製造技術者	0	0	-
09建築・土木技術者等	1	0	-
10情報処理・通信技術者	0	0	-
11その他の技術者	0	0	-
12医師、薬剤師等	1	0	-
13保健師、助産師等	42	16	2.63
14医療技術者	7	1	7.00
15その他の保健医療	0	2	0.00
16社会福祉の専門的職業	1	8	0.13
22美術家、デザイナー等	0	2	0.00
05.06.17～21.23.24その他の専門的職業	5	4	1.25
C事務的職業	31	88	0.35
25一般事務員	22	86	0.26
26会計事務員	1	0	-
27生産関連事務員	2	0	-
28営業・販売関連事務員	6	1	6.00
29外勤事務員	0	0	-
30運輸・郵便事務	0	0	-
31事務用機器操作の職業	0	1	0.00
D販売の職業	29	27	1.07
32商品販売の職業	25	26	0.96
33販売類似的職業	0	0	-
34営業の職業	4	1	4.00
Eサービスの職業	149	59	2.53
35家庭生活支援サービス	0	0	-
36介護サービスの職業	23	17	1.35
37保健医療サービス	8	4	2.00
38生活衛生サービス	10	0	-
39飲食物調理の職業	31	21	1.48
40接客・給仕の職業	76	14	5.43
41居住施設・ビルの管理	1	1	1.00
42その他のサービス	0	2	0.00
F保安の職業	9	3	3.00
G農林漁業の職業	4	3	1.33
H生産工程の職業	58	25	2.32
49生産設備(金属)	0	0	-
50生産設備(金属除く)	0	0	-
51生産設備(機械)	0	0	-
52金属材料製造等	4	2	2.00
54製品製造・加工処理	54	18	3.00
57機械組立の職業	0	2	0.00
60機械整備・修理の職業	0	1	0.00
61製品検査(金属)	0	0	-
62製品検査(金属除く)	0	0	-
63機械検査の職業	0	0	-
64生産関連・生産類似	0	2	0.00
I輸送・機械運転の職業	2	10	0.20
65鉄道運転の職業	0	0	-
66自動車運転の職業	2	8	0.25
67船舶・航空機運転	0	0	-
68その他の輸送の職業	0	0	-
69定置・建設機械運転	0	2	0.00
J建設・発掘の職業	0	2	0.00
70建設躯体工事の職業	0	0	-
71建設の職業	0	0	-
72電気工事の職業	0	0	-
73土木の職業	0	2	0.00
74採掘の職業	0	0	-
K運搬・清掃等の職業	81	138	0.59
75運搬の職業	24	6	4.00
76清掃の職業	24	35	0.69
77包装の職業	0	1	0.00
78その他の運搬等の職業	33	96	0.34
分類不能の職業	0	88	0.00

常用的パート 求人・求職 バランスシート

令和3年2月

ハローワーク萩(長門含む)



	専門・技術職	事務職	販売職	サービス職	保安職	生産工程職	輸送・機械運転職	建設・採掘職	運搬・清掃職	合計
有効求人人数	57	31	29	149	9	58	2	0	81	420
有効求職者数	33	88	27	59	3	25	10	2	138	476
有効求人倍率	1.73	0.35	1.07	2.53	3.00	2.32	0.20	0.00	0.59	0.88

(注)

- 1 合計には、[管理職][農林漁業職][職業分類不能]を含む。
- 2 平成23年度改定「厚生労働省編職業分類」に基づく区分により集計。