

常用(フルタイム) 求人・求職 バランスシート

令和3年1月

ハローワーク萩(長門含む)

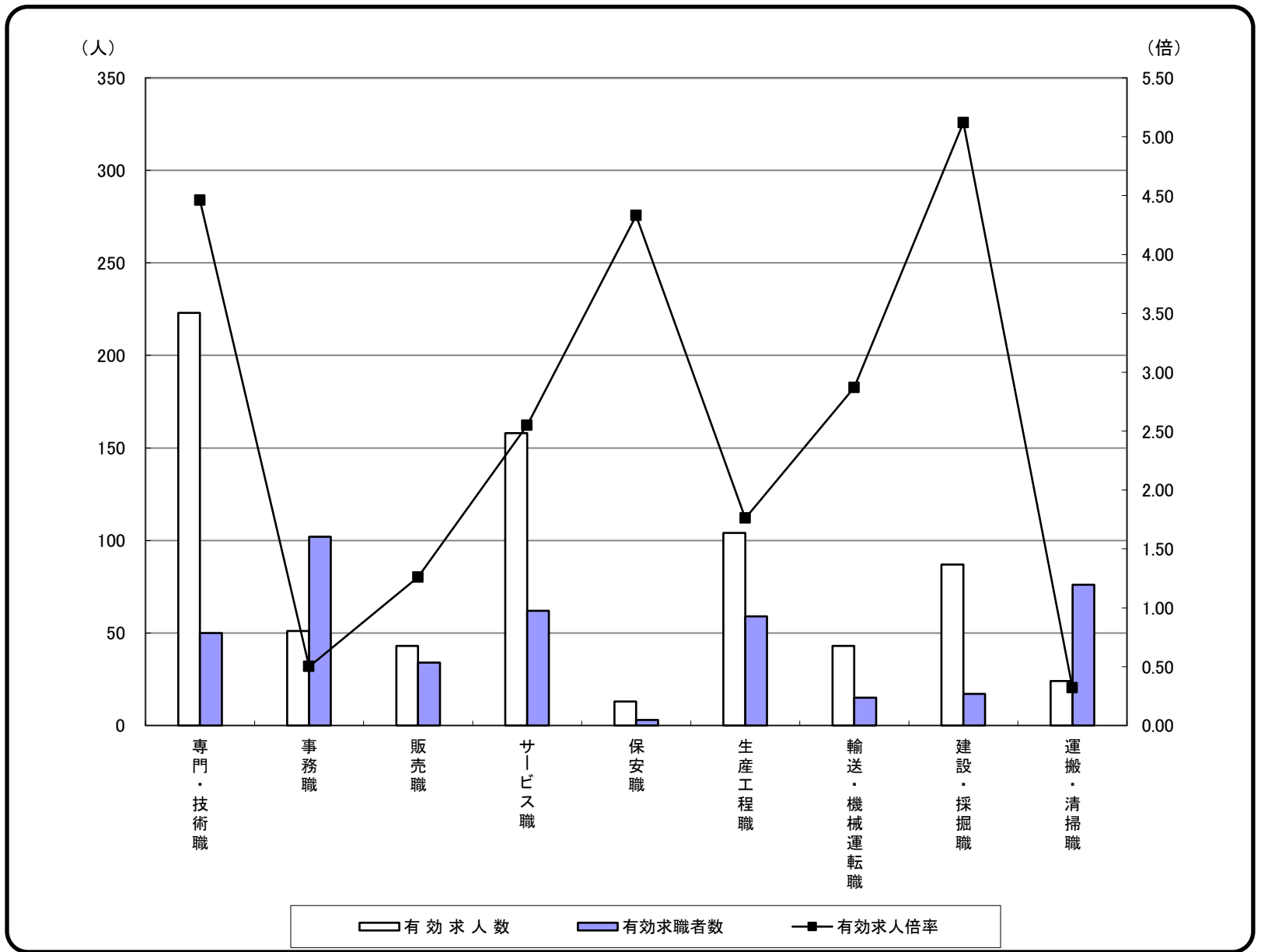
職業分類	有効求人数	有効求職者数	有効求人倍率
職業計	756	542	1.39
A管理的職業	0	3	0.00
B専門的・技術的職業	223	50	4.46
07開発技術者	5	1	5.00
08製造技術者	1	7	0.14
09建築・土木技術者等	51	6	8.50
10情報処理・通信技術者	4	5	0.80
11その他の技術者	2	0	-
12医師、薬剤師等	10	0	-
13保健師、助産師等	100	12	8.33
14医療技術者	21	5	4.20
15その他の保健医療	2	3	0.67
16社会福祉の専門的職業	21	4	5.25
22美術家、デザイナー等	1	3	0.33
05.06.17～21.23.24その他の専門的職業	5	4	1.25
C事務的職業	51	102	0.50
25一般事務員	36	94	0.38
26会計事務員	8	7	1.14
27生産関連事務員	3	0	-
28営業・販売関連事務員	3	1	3.00
29外勤事務員	0	0	-
30運輸・郵便事務	1	0	-
31事務用機器操作の職業	0	0	-
D販売の職業	43	34	1.26
32商品販売の職業	12	23	0.52
33販売類似の職業	1	0	-
34営業の職業	30	11	2.73
Eサービスの職業	158	62	2.55
35家庭生活支援サービス	0	0	-
36介護サービスの職業	50	19	2.63
37保健医療サービス	38	2	19.00
38生活衛生サービス	13	5	2.60
39飲食物調理の職業	24	22	1.09
40接客・給仕の職業	31	13	2.38
41居住施設・ビルの管理	0	1	0.00
42その他のサービス	2	0	-
F保安の職業	13	3	4.33
G農林漁業の職業	10	7	1.43
H生産工程の職業	104	59	1.76
49生産設備(金属)	12	0	-
50生産設備(金属除く)	1	1	1.00
51生産設備(機械)	1	1	1.00
52金属材料製造等	22	11	2.00
54製品製造・加工処理	36	30	1.20
57機械組立の職業	3	8	0.38
60機械整備・修理の職業	20	2	10.00
61製品検査(金属)	2	0	-
62製品検査(金属除く)	1	0	-
63機械検査の職業	0	1	0.00
64生産関連・生産類似	6	5	1.20
I輸送・機械運転の職業	43	15	2.87
65鉄道運転の職業	0	0	-
66自動車運転の職業	36	8	4.50
67船舶・航空機運転	0	0	-
68その他の輸送の職業	2	1	2.00
69定置・建設機械運転	5	6	0.83
J建設・発掘の職業	87	17	5.12
70建設躯体工事の職業	9	1	9.00
71建設の職業	25	6	4.17
72電気工事の職業	9	3	3.00
73土木の職業	44	7	6.29
74採掘の職業	0	0	-
K運搬・清掃等の職業	24	76	0.32
75運搬の職業	9	18	0.50
76清掃の職業	10	12	0.83
77包装の職業	2	0	-
78その他の運搬等の職業	3	46	0.07
分類不能の職業	0	114	0.00

(注) 常用的パートタイムを除く。

常用(フルタイム) 求人・求職 バランスシート

令和3年1月

ハローワーク萩(長門含む)



	専門・技術職	事務職	販売職	サービス職	保安職	生産工程職	輸送・機械運転職	建設・採掘職	運搬・清掃職	合計
有効求人人数	223	51	43	158	13	104	43	87	24	756
有効求職者数	50	102	34	62	3	59	15	17	76	542
有効求人倍率	4.46	0.50	1.26	2.55	4.33	1.76	2.87	5.12	0.32	1.39

(注)1 常用的パートタイムを除く。

2 合計には、[管理職][農林漁業職][職業分類不能]を含む。

3 平成23年度改定「厚生労働省編職業分類」に基づく区分により集計。

常用的パート 求人・求職 バランスシート

令和3年1月

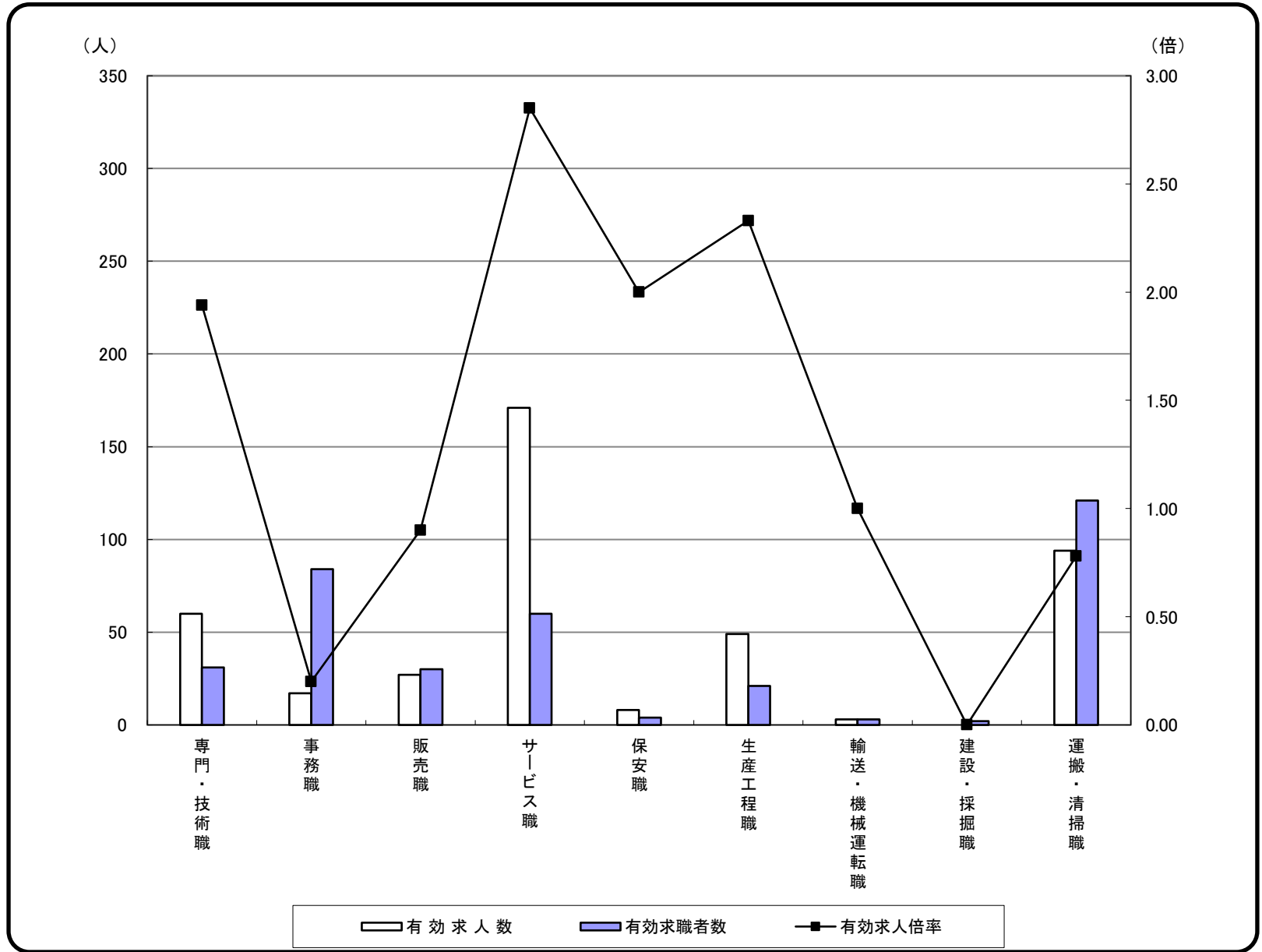
ハローワーク萩(長門含む)

職業分類	有効求人数	有効求職者数	有効求人倍率
職業計	430	467	0.92
A管理的職業	0	1	0.00
B専門的・技術的職業	60	31	1.94
07開発技術者	0	0	-
08製造技術者	0	0	-
09建築・土木技術者等	0	0	-
10情報処理・通信技術者	0	0	-
11その他の技術者	0	0	-
12医師、薬剤師等	1	0	-
13保健師、助産師等	48	17	2.82
14医療技術者	6	3	2.00
15その他の保健医療	0	0	-
16社会福祉の専門的職業	1	7	0.14
22美術家、デザイナー等	0	1	0.00
05.06.17～21.23.24その他の専門的職業	4	3	1.33
C事務的職業	17	84	0.20
25一般事務員	14	82	0.17
26会計事務員	1	0	-
27生産関連事務員	2	0	-
28営業・販売関連事務員	0	1	0.00
29外勤事務員	0	0	-
30運輸・郵便事務	0	0	-
31事務用機器操作の職業	0	1	0.00
D販売の職業	27	30	0.90
32商品販売の職業	23	29	0.79
33販売類似の職業	0	0	-
34営業の職業	4	1	4.00
Eサービスの職業	171	60	2.85
35家庭生活支援サービス	0	0	-
36介護サービスの職業	30	16	1.88
37保健医療サービス	10	6	1.67
38生活衛生サービス	11	1	11.00
39飲食物調理の職業	34	22	1.55
40接客・給仕の職業	85	10	8.50
41居住施設・ビルの管理	1	2	0.50
42その他のサービス	0	3	0.00
F保安の職業	8	4	2.00
G農林漁業の職業	1	3	0.33
H生産工程の職業	49	21	2.33
49生産設備(金属)	0	0	-
50生産設備(金属除く)	0	0	-
51生産設備(機械)	0	0	-
52金属材料製造等	4	1	4.00
54製品製造・加工処理	45	14	3.21
57機械組立の職業	0	3	0.00
60機械整備・修理の職業	0	1	0.00
61製品検査(金属)	0	0	-
62製品検査(金属除く)	0	0	-
63機械検査の職業	0	0	-
64生産関連・生産類似	0	2	0.00
I輸送・機械運転の職業	3	3	1.00
65鉄道運転の職業	0	0	-
66自動車運転の職業	3	1	3.00
67船舶・航空機運転	0	0	-
68その他の輸送の職業	0	0	-
69定置・建設機械運転	0	2	0.00
J建設・発掘の職業	0	2	0.00
70建設躯体工事の職業	0	0	-
71建設の職業	0	0	-
72電気工事の職業	0	0	-
73土木の職業	0	2	0.00
74採掘の職業	0	0	-
K運搬・清掃等の職業	94	121	0.78
75運搬の職業	23	6	3.83
76清掃の職業	36	25	1.44
77包装の職業	2	1	2.00
78その他の運搬等の職業	33	89	0.37
分類不能の職業	0	107	0.00

常用的パート 求人・求職 バランスシート

令和3年1月

ハローワーク萩(長門含む)



	専門・技術職	事務職	販売職	サービス職	保安職	生産工程職	輸送・機械運転職	建設・採掘職	運搬・清掃職	合計
有効求人数	60	17	27	171	8	49	3	0	94	430
有効求職者数	31	84	30	60	4	21	3	2	121	467
有効求人倍率	1.94	0.20	0.90	2.85	2.00	2.33	1.00	0.00	0.78	0.92

(注)

- 1 合計には、[管理職][農林漁業職][職業分類不能]を含む。
- 2 平成23年度改定「厚生労働省編職業分類」に基づく区分により集計。