

常用 求人・求職 バランスシート(フルタイム)

令和2年11月

ハローワーク萩(長門含む)

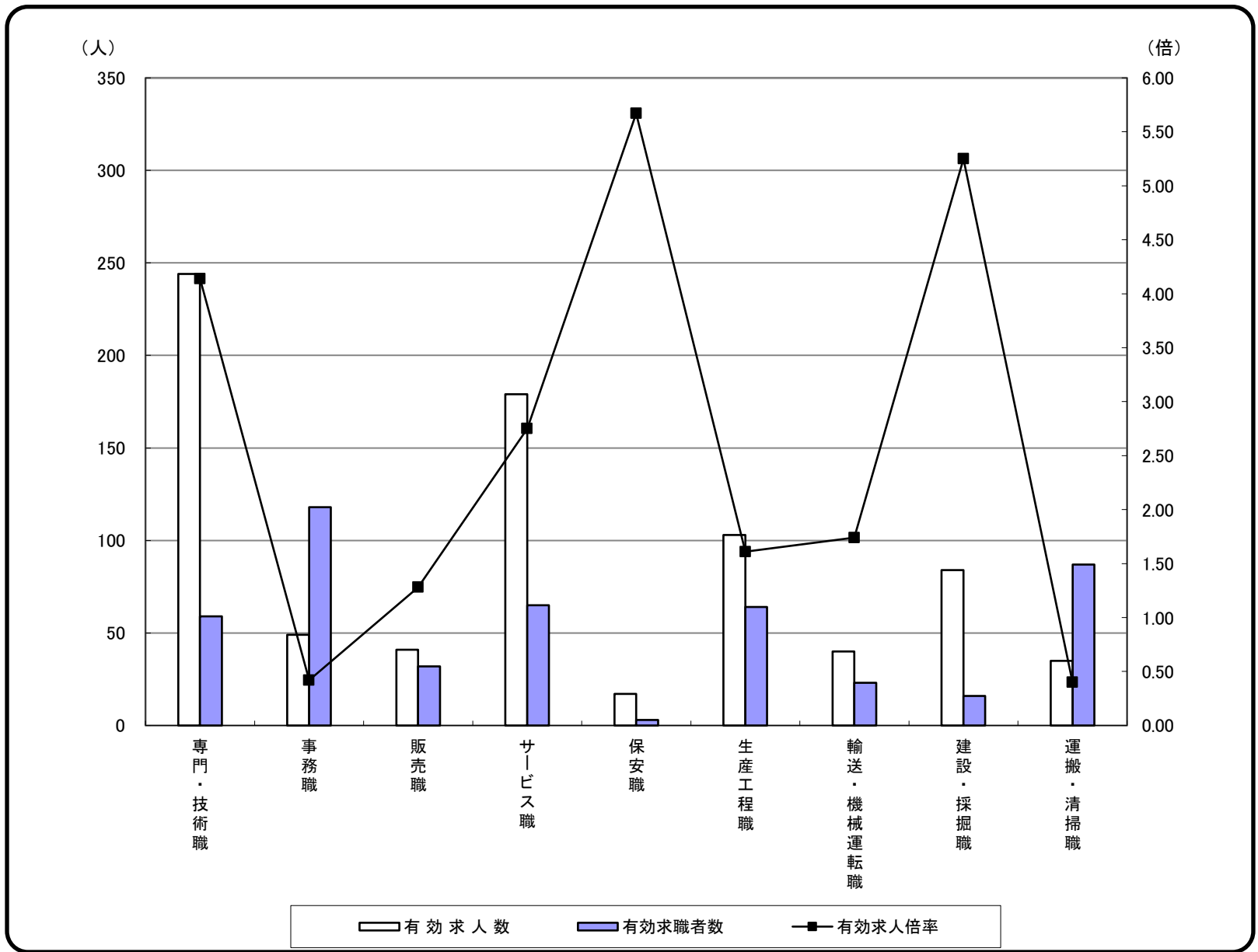
職業分類	有効求人数	有効求職者数	有効求人倍率
職業計	803	599	1.34
A管理的職業	0	1	0.00
B専門的・技術的職業	244	59	4.14
07開発技術者	5	1	5.00
08製造技術者	1	7	0.14
09建築・土木技術者等	51	9	5.67
10情報処理・通信技術者	4	5	0.80
11その他の技術者	4	0	-
12医師、薬剤師等	11	1	11.00
13保健師、助産師等	104	14	7.43
14医療技術者	23	6	3.83
15その他の保健医療	4	3	1.33
16社会福祉の専門的職業	26	5	5.20
22美術家、デザイナー等	1	4	0.25
05.06.17～21.23.24その他の専門的職業	10	4	2.50
C事務的職業	49	118	0.42
25一般事務員	35	110	0.32
26会計事務員	6	6	1.00
27生産関連事務員	3	0	-
28営業・販売関連事務員	3	2	1.50
29外勤事務員	1	0	-
30運輸・郵便事務	1	0	-
31事務用機器操作の職業	0	0	-
D販売の職業	41	32	1.28
32商品販売の職業	19	22	0.86
33販売類似の職業	0	1	0.00
34営業の職業	22	9	2.44
Eサービスの職業	179	65	2.75
35家庭生活支援サービス	0	0	-
36介護サービスの職業	63	23	2.74
37保健医療サービス	31	2	15.50
38生活衛生サービス	17	2	8.50
39飲食物調理の職業	34	23	1.48
40接客・給仕の職業	33	15	2.20
41居住施設・ビルの管理	1	0	-
42その他のサービス	0	0	-
F保安の職業	17	3	5.67
G農林漁業の職業	11	6	1.83
H生産工程の職業	103	64	1.61
49生産設備(金属)	12	0	-
50生産設備(金属除く)	1	2	0.50
51生産設備(機械)	0	0	-
52金属材料製造等	21	12	1.75
54製品製造・加工処理	42	30	1.40
57機械組立の職業	2	8	0.25
60機械整備・修理の職業	19	5	3.80
61製品検査(金属)	0	0	-
62製品検査(金属除く)	1	0	-
63機械検査の職業	0	1	0.00
64生産関連・生産類似	5	6	0.83
I輸送・機械運転の職業	40	23	1.74
65鉄道運転の職業	0	0	-
66自動車運転の職業	33	15	2.20
67船舶・航空機運転	0	0	-
68その他の輸送の職業	2	2	1.00
69定置・建設機械運転	5	6	0.83
J建設・発掘の職業	84	16	5.25
70建設躯体工事の職業	11	2	5.50
71建設の職業	22	4	5.50
72電気工事の職業	6	3	2.00
73土木の職業	45	7	6.43
74採掘の職業	0	0	-
K運搬・清掃等の職業	35	87	0.40
75運搬の職業	16	23	0.70
76清掃の職業	13	17	0.76
77包装の職業	1	1	1.00
78その他の運搬等の職業	5	46	0.11
分類不能の職業	0	125	0.00

(注) 常用的パートタイムを除く。

常用 求人・求職 バランスシート(フルタイム)

令和2年11月

ハローワーク萩(長門含む)



	専門・技術職	事務職	販売職	サービス職	保安職	生産工程職	輸送・機械運転職	建設・採掘職	運搬・清掃職	合計
有効求人人数	244	49	41	179	17	103	40	84	35	803
有効求職者数	59	118	32	65	3	64	23	16	87	599
有効求人倍率	4.14	0.42	1.28	2.75	5.67	1.61	1.74	5.25	0.40	1.34

(注)1 常用的パートタイムを除く。

2 合計には、[管理職][農林漁業職][職業分類不能]を含む。

3 平成23年度改定「厚生労働省編職業分類」に基づく区分により集計。

常用的パート 求人・求職 バランスシート

令和2年11月

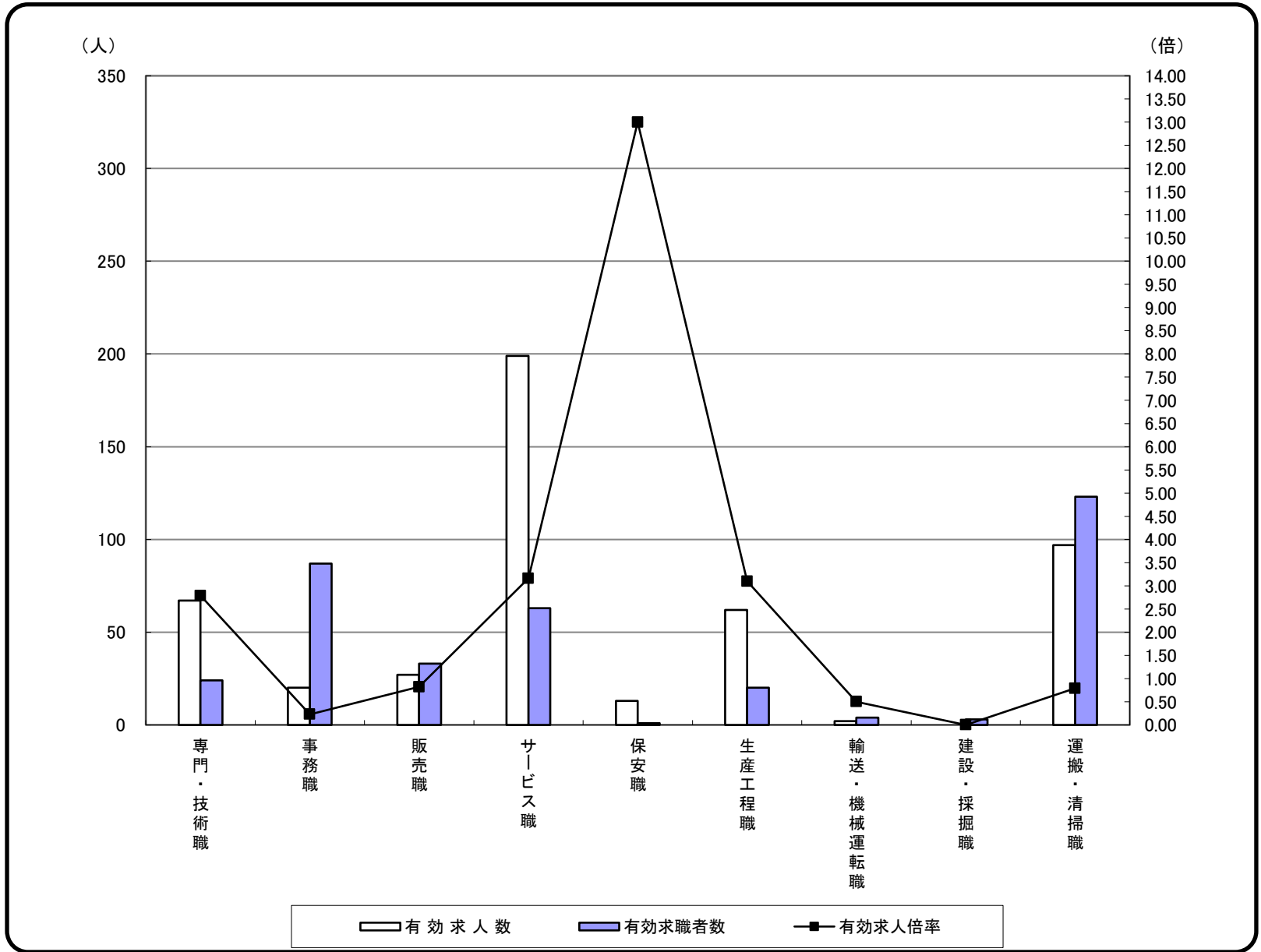
ハローワーク萩(長門含む)

職業分類	有効求人数	有効求職者数	有効求人倍率
職業計	487	472	1.03
A管理的職業	0	1	0.00
B専門的・技術的職業	67	24	2.79
07開発技術者	0	0	-
08製造技術者	0	1	0.00
09建築・土木技術者等	0	0	-
10情報処理・通信技術者	0	0	-
11その他の技術者	0	0	-
12医師、薬剤師等	2	0	-
13保健師、助産師等	48	12	4.00
14医療技術者	7	3	2.33
15その他の保健医療	0	0	-
16社会福祉の専門的職業	5	5	1.00
22美術家、デザイナー等	0	0	-
05.06.17～21.23.24その他の専門的職業	5	3	1.67
C事務的職業	20	87	0.23
25一般事務員	15	86	0.17
26会計事務員	1	0	-
27生産関連事務員	1	0	-
28営業・販売関連事務員	2	0	-
29外勤事務員	0	0	-
30運輸・郵便事務	1	0	-
31事務用機器操作の職業	0	1	0.00
D販売の職業	27	33	0.82
32商品販売の職業	23	33	0.70
33販売類似の職業	0	0	-
34営業の職業	4	0	-
Eサービスの職業	199	63	3.16
35家庭生活支援サービス	0	0	-
36介護サービスの職業	31	26	1.19
37保健医療サービス	13	2	6.50
38生活衛生サービス	9	1	9.00
39飲食物調理の職業	39	20	1.95
40接客・給仕の職業	105	10	10.50
41居住施設・ビルの管理	2	1	2.00
42その他のサービス	0	3	0.00
F保安の職業	13	1	13.00
G農林漁業の職業	0	2	0.00
H生産工程の職業	62	20	3.10
49生産設備(金属)	0	0	-
50生産設備(金属除く)	0	0	-
51生産設備(機械)	0	0	-
52金属材料製造等	6	2	3.00
54製品製造・加工処理	56	15	3.73
57機械組立の職業	0	1	0.00
60機械整備・修理の職業	0	0	-
61製品検査(金属)	0	0	-
62製品検査(金属除く)	0	0	-
63機械検査の職業	0	0	-
64生産関連・生産類似	0	2	0.00
I輸送・機械運転の職業	2	4	0.50
65鉄道運転の職業	0	0	-
66自動車運転の職業	2	1	2.00
67船舶・航空機運転	0	0	-
68その他の輸送の職業	0	0	-
69定置・建設機械運転	0	3	0.00
J建設・発掘の職業	0	3	0.00
70建設躯体工事の職業	0	0	-
71建設の職業	0	0	-
72電気工事の職業	0	1	0.00
73土木の職業	0	2	0.00
74採掘の職業	0	0	-
K運搬・清掃等の職業	97	123	0.79
75運搬の職業	3	8	0.38
76清掃の職業	39	26	1.50
77包装の職業	6	0	-
78その他の運搬等の職業	49	89	0.55
分類不能の職業	0	111	0.00

常用的パート 求人・求職 バランスシート

令和2年11月

ハローワーク萩(長門含む)



	専門・技術職	事務職	販売職	サービス職	保安職	生産工程職	輸送・機械運転職	建設・採掘職	運搬・清掃職	合計
有効求人数	67	20	27	199	13	62	2	0	97	487
有効求職者数	24	87	33	63	1	20	4	3	123	472
有効求人倍率	2.79	0.23	0.82	3.16	13.00	3.10	0.50	0.00	0.79	1.03

(注)

- 1 合計には、[管理職][農林漁業職][職業分類不能]を含む。
- 2 平成23年度改定「厚生労働省編職業分類」に基づく区分により集計。