

常用 求人・求職 バランスシート(フルタイム)

令和2年10月

ハローワーク萩(長門含む)

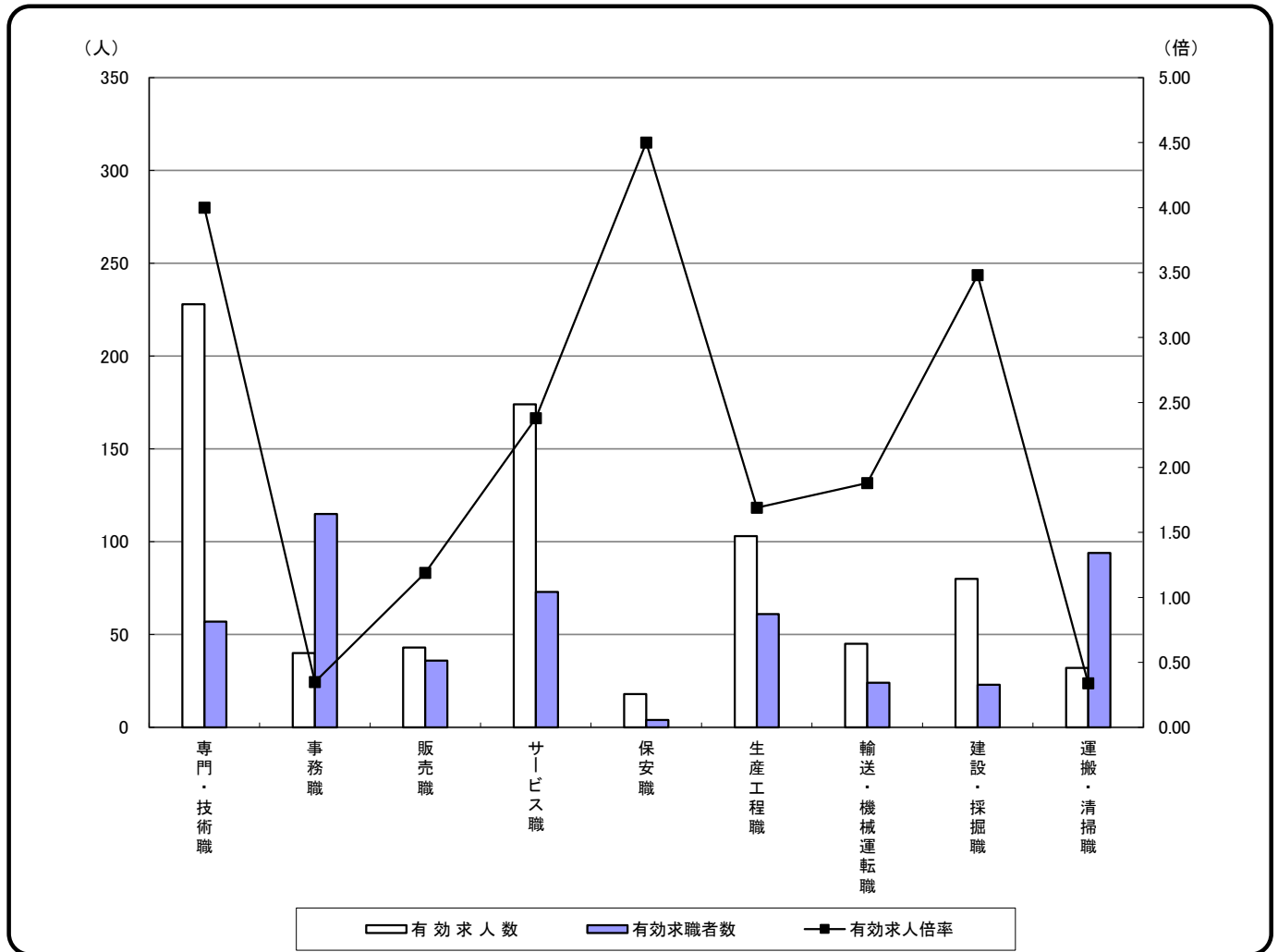
職業分類	有効求人数	有効求職者数	有効求人倍率
職業計	774	624	1.24
A管理的職業	0	1	0.00
B専門的・技術的職業	228	57	4.00
07開発技術者	5	0	-
08製造技術者	1	6	0.17
09建築・土木技術者等	52	7	7.43
10情報処理・通信技術者	4	6	0.67
11その他の技術者	2	0	-
12医師、薬剤師等	10	1	10.00
13保健師、助産師等	95	13	7.31
14医療技術者	22	4	5.50
15その他の保健医療	4	4	1.00
16社会福祉の専門的職業	23	6	3.83
22美術家、デザイナー等	1	4	0.25
05.06.17～21.23.24その他の専門的職業	9	6	1.50
C事務的職業	40	115	0.35
25一般事務員	28	106	0.26
26会計事務員	5	6	0.83
27生産関連事務員	1	0	-
28営業・販売関連事務員	4	3	1.33
29外勤事務員	1	0	-
30運輸・郵便事務	1	0	-
31事務用機器操作の職業	0	0	-
D販売の職業	43	36	1.19
32商品販売の職業	18	25	0.72
33販売類似の職業	0	1	0.00
34営業の職業	25	10	2.50
Eサービスの職業	174	73	2.38
35家庭生活支援サービス	0	0	-
36介護サービスの職業	60	25	2.40
37保健医療サービス	28	3	9.33
38生活衛生サービス	17	2	8.50
39飲食物調理の職業	34	24	1.42
40接客・給仕の職業	34	18	1.89
41居住施設・ビルの管理	1	0	-
42その他のサービス	0	1	0.00
F保安の職業	18	4	4.50
G農林漁業の職業	11	8	1.38
H生産工程の職業	103	61	1.69
49生産設備(金属)	12	0	-
50生産設備(金属除く)	1	1	1.00
51生産設備(機械)	0	1	0.00
52金属材料製造等	18	10	1.80
54製品製造・加工処理	43	27	1.59
57機械組立の職業	2	8	0.25
60機械整備・修理の職業	19	7	2.71
61製品検査(金属)	0	0	-
62製品検査(金属除く)	1	1	1.00
63機械検査の職業	0	1	0.00
64生産関連・生産類似	7	5	1.40
I輸送・機械運転の職業	45	24	1.88
65鉄道運転の職業	0	0	-
66自動車運転の職業	36	16	2.25
67船舶・航空機運転	0	0	-
68その他の輸送の職業	2	3	0.67
69定置・建設機械運転	7	5	1.40
J建設・発掘の職業	80	23	3.48
70建設躯体工事の職業	9	2	4.50
71建設の職業	21	6	3.50
72電気工事の職業	6	3	2.00
73土木の職業	44	12	3.67
74採掘の職業	0	0	-
K運搬・清掃等の職業	32	94	0.34
75運搬の職業	15	25	0.60
76清掃の職業	12	16	0.75
77包装の職業	1	3	0.33
78その他の運搬等の職業	4	50	0.08
分類不能の職業	0	128	0.00

(注) 常用的パートタイムを除く。

常用 求人・求職 バランスシート(フルタイム)

令和2年10月

ハローワーク萩(長門含む)



	専門・技術職	事務職	販売職	サービス職	保安職	生産工程職	輸送・機械運転職	建設・採掘職	運搬・清掃職	合計
有効求人数	228	40	43	174	18	103	45	80	32	774
有効求職者数	57	115	36	73	4	61	24	23	94	624
有効求人倍率	4.00	0.35	1.19	2.38	4.50	1.69	1.88	3.48	0.34	1.24

(注)1 常用的パートタイムを除く。

2 合計には、[管理職][農林漁業職][職業分類不能]を含む。

3 平成23年度改定「厚生労働省編職業分類」に基づく区分により集計。

常用的パート 求人・求職 バランスシート

令和2年10月

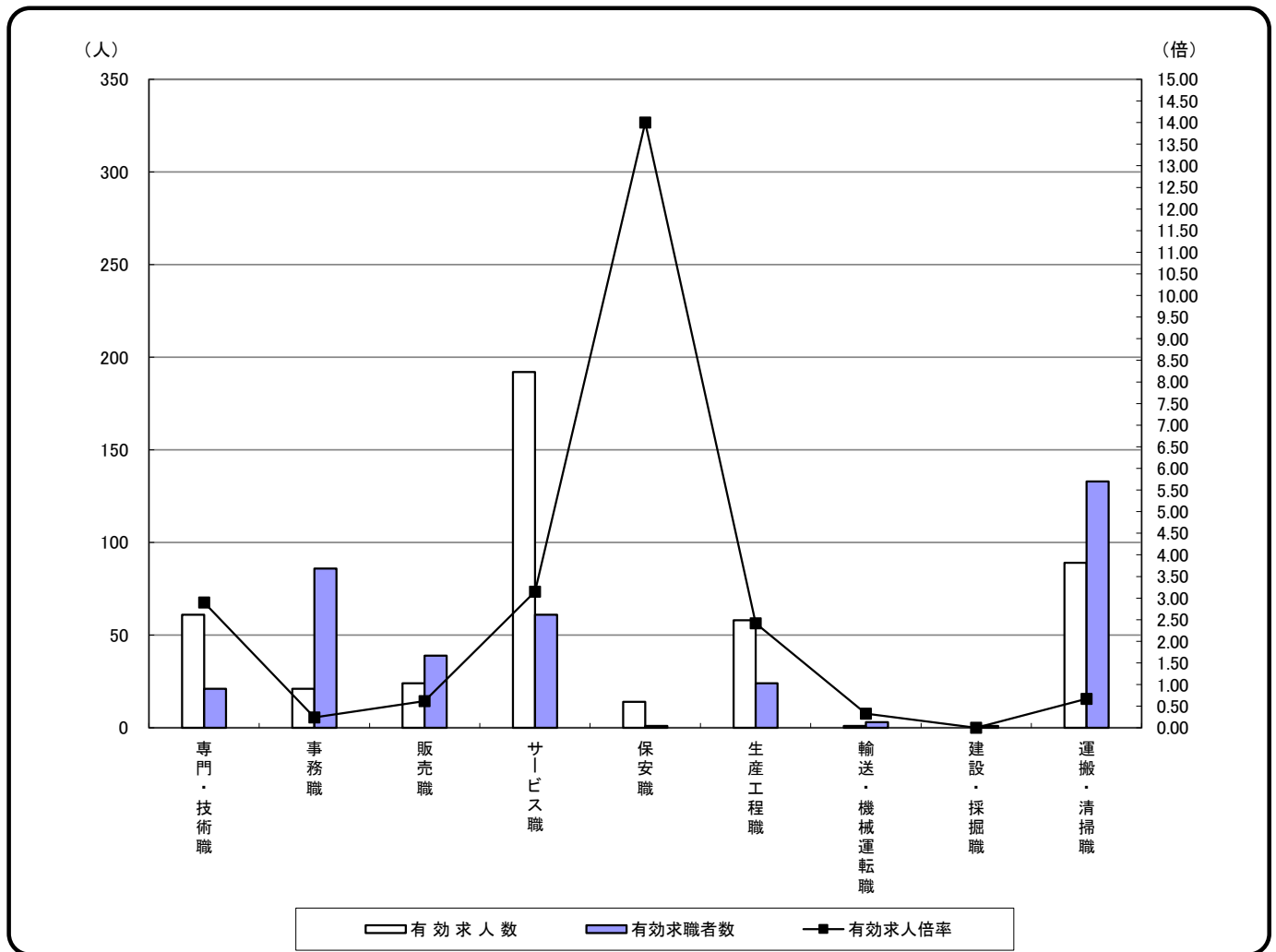
ハローワーク萩(長門含む)

職業分類	有効求人数	有効求職者数	有効求人倍率
職業計	461	477	0.97
A管理的職業	0	1	0.00
B専門的・技術的職業	61	21	2.90
07開発技術者	0	0	-
08製造技術者	0	1	0.00
09建築・土木技術者等	0	0	-
10情報処理・通信技術者	0	0	-
11その他の技術者	0	0	-
12医師、薬剤師等	2	0	-
13保健師、助産師等	43	10	4.30
14医療技術者	6	3	2.00
15その他の保健医療	0	0	-
16社会福祉の専門的職業	5	4	1.25
22美術家、デザイナー等	0	0	-
05.06.17～21.23.24その他の専門的職業	5	3	1.67
C事務的職業	21	86	0.24
25一般事務員	17	84	0.20
26会計事務員	1	0	-
27生産関連事務員	1	0	-
28営業・販売関連事務員	1	1	1.00
29外勤事務員	0	0	-
30運輸・郵便事務	1	0	-
31事務用機器操作の職業	0	1	0.00
D販売の職業	24	39	0.62
32商品販売の職業	20	39	0.51
33販売類似の職業	0	0	-
34営業の職業	4	0	-
Eサービスの職業	192	61	3.15
35家庭生活支援サービス	0	0	-
36介護サービスの職業	30	20	1.50
37保健医療サービス	11	2	5.50
38生活衛生サービス	7	1	7.00
39飲食物調理の職業	36	23	1.57
40接客・給仕の職業	107	11	9.73
41居住施設・ビルの管理	1	1	1.00
42その他のサービス	0	3	0.00
F保安の職業	14	1	14.00
G農林漁業の職業	1	2	0.50
H生産工程の職業	58	24	2.42
49生産設備(金属)	0	0	-
50生産設備(金属除く)	0	0	-
51生産設備(機械)	0	0	-
52金属材料製造等	5	3	1.67
54製品製造・加工処理	53	15	3.53
57機械組立の職業	0	1	0.00
60機械整備・修理の職業	0	0	-
61製品検査(金属)	0	0	-
62製品検査(金属除く)	0	1	0.00
63機械検査の職業	0	0	-
64生産関連・生産類似	0	4	0.00
I輸送・機械運転の職業	1	3	0.33
65鉄道運転の職業	0	0	-
66自動車運転の職業	1	1	1.00
67船舶・航空機運転	0	0	-
68その他の輸送の職業	0	0	-
69定置・建設機械運転	0	2	0.00
J建設・発掘の職業	0	1	0.00
70建設躯体工事の職業	0	0	-
71建設の職業	0	0	-
72電気工事の職業	0	1	0.00
73土木の職業	0	0	-
74採掘の職業	0	0	-
K運搬・清掃等の職業	89	133	0.67
75運搬の職業	5	6	0.83
76清掃の職業	38	31	1.23
77包装の職業	0	0	-
78その他の運搬等の職業	46	96	0.48
分類不能の職業	0	105	0.00

常用的パート 求人・求職 バランスシート

令和2年10月

ハローワーク萩(長門含む)



	専門・技術職	事務職	販売職	サービス職	保安職	生産工程職	輸送・機械運転職	建設・採掘職	運搬・清掃職	合計
有効求人人数	61	21	24	192	14	58	1	0	89	461
有効求職者数	21	86	39	61	1	24	3	1	133	477
有効求人倍率	2.90	0.24	0.62	3.15	14.00	2.42	0.33	0.00	0.67	0.97

(注)

- 1 合計には、[管理職][農林漁業職][職業分類不能]を含む。
- 2 平成23年度改定「厚生労働省編職業分類」に基づく区分により集計。