

# 常用(フルタイム) 求人・求職 バランスシート

令和3年3月

ハローワーク萩(長門含む)

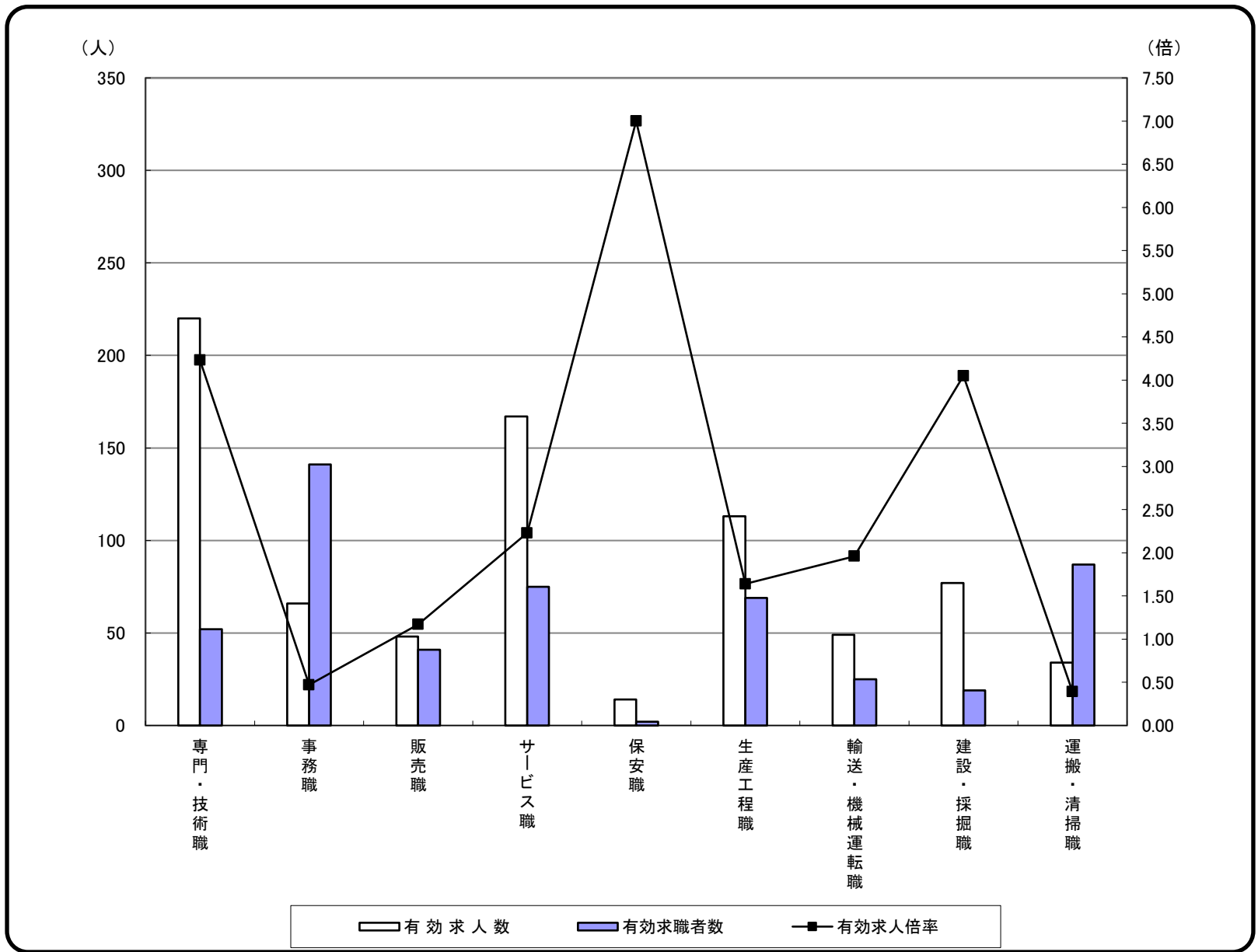
職業分類	有効求人数	有効求職者数	有効求人倍率
<b>職業計</b>	<b>800</b>	<b>612</b>	<b>1.31</b>
<b>A管理的職業</b>	<b>0</b>	<b>3</b>	<b>0.00</b>
<b>B専門的・技術的職業</b>	<b>220</b>	<b>52</b>	<b>4.23</b>
07開発技術者	6	0	-
08製造技術者	1	5	0.20
09建築・土木技術者等	54	5	10.80
10情報処理・通信技術者	6	4	1.50
11その他の技術者	3	0	-
12医師、薬剤師等	10	0	-
13保健師、助産師等	96	14	6.86
14医療技術者	18	4	4.50
15その他の保健医療	4	3	1.33
16社会福祉の専門的職業	15	6	2.50
22美術家、デザイナー等	0	4	0.00
05.06.17～21.23.24その他の専門的職業	7	7	1.00
<b>C事務的職業</b>	<b>66</b>	<b>141</b>	<b>0.47</b>
25一般事務員	44	130	0.34
26会計事務員	7	7	1.00
27生産関連事務員	4	1	4.00
28営業・販売関連事務員	7	3	2.33
29外勤事務員	0	0	-
30運輸・郵便事務	2	0	-
31事務用機器操作の職業	2	0	-
<b>D販売の職業</b>	<b>48</b>	<b>41</b>	<b>1.17</b>
32商品販売の職業	19	29	0.66
33販売類似の職業	1	0	-
34営業の職業	28	12	2.33
<b>Eサービスの職業</b>	<b>167</b>	<b>75</b>	<b>2.23</b>
35家庭生活支援サービス	0	0	-
36介護サービスの職業	58	33	1.76
37保健医療サービス	35	5	7.00
38生活衛生サービス	17	2	8.50
39飲食物調理の職業	30	17	1.76
40接客・給仕の職業	25	15	1.67
41居住施設・ビルの管理	0	0	-
42その他のサービス	2	3	0.67
<b>F保安の職業</b>	<b>14</b>	<b>2</b>	<b>7.00</b>
<b>G農林漁業の職業</b>	<b>12</b>	<b>9</b>	<b>1.33</b>
<b>H生産工程の職業</b>	<b>113</b>	<b>69</b>	<b>1.64</b>
49生産設備(金属)	13	0	-
50生産設備(金属除く)	2	2	1.00
51生産設備(機械)	1	0	-
52金属材料製造等	21	11	1.91
54製品製造・加工処理	45	39	1.15
57機械組立の職業	4	8	0.50
60機械整備・修理の職業	18	3	6.00
61製品検査(金属)	2	0	-
62製品検査(金属除く)	2	0	-
63機械検査の職業	0	0	-
64生産関連・生産類似	5	6	0.83
<b>I輸送・機械運転の職業</b>	<b>49</b>	<b>25</b>	<b>1.96</b>
65鉄道運転の職業	0	0	-
66自動車運転の職業	41	17	2.41
67船舶・航空機運転	0	0	-
68その他の輸送の職業	2	2	1.00
69定置・建設機械運転	6	6	1.00
<b>J建設・発掘の職業</b>	<b>77</b>	<b>19</b>	<b>4.05</b>
70建設躯体工事の職業	13	2	6.50
71建設の職業	18	5	3.60
72電気工事の職業	9	5	1.80
73土木の職業	37	7	5.29
74採掘の職業	0	0	-
<b>K運搬・清掃等の職業</b>	<b>34</b>	<b>87</b>	<b>0.39</b>
75運搬の職業	12	26	0.46
76清掃の職業	8	17	0.47
77包装の職業	1	0	-
78その他の運搬等の職業	13	44	0.30
<b>分類不能の職業</b>	<b>0</b>	<b>89</b>	<b>0.00</b>

(注) 常用的パートタイムを除く。

# 常用(フルタイム) 求人・求職 バランスシート

令和3年3月

ハローワーク萩(長門含む)



	専門・技術職	事務職	販売職	サービス職	保安職	生産工程職	輸送・機械運転職	建設・採掘職	運搬・清掃職	合計
有効求人人数	220	66	48	167	14	113	49	77	34	800
有効求職者数	52	141	41	75	2	69	25	19	87	612
有効求人倍率	<b>4.23</b>	<b>0.47</b>	<b>1.17</b>	<b>2.23</b>	<b>7.00</b>	<b>1.64</b>	<b>1.96</b>	<b>4.05</b>	<b>0.39</b>	<b>1.31</b>

(注)1 常用的パートタイムを除く。

2 合計には、[管理職][農林漁業職][職業分類不能]を含む。

3 平成23年度改定「厚生労働省編職業分類」に基づく区分により集計。

# 常用的パート 求人・求職 バランスシート

令和3年3月

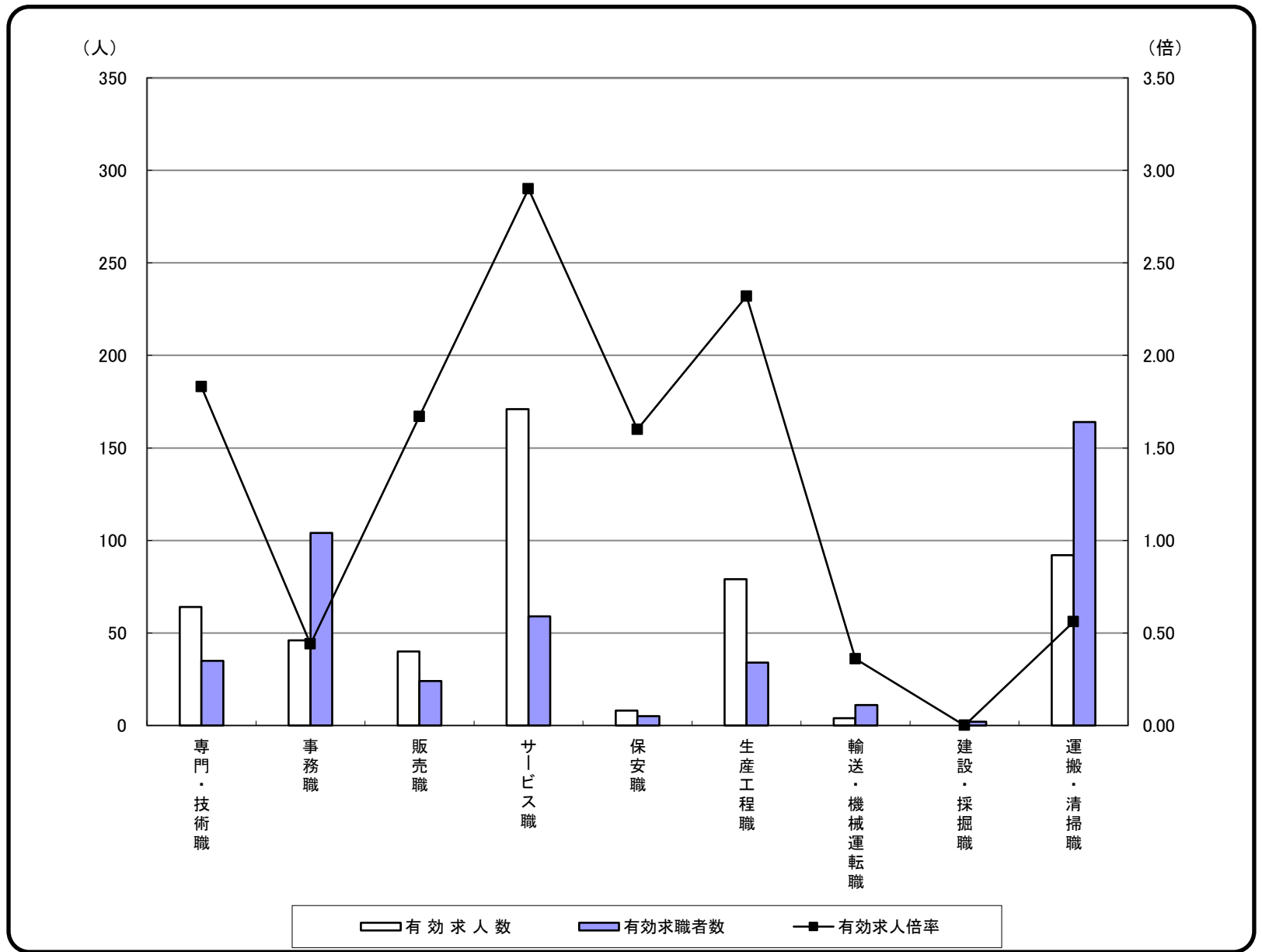
ハローワーク萩(長門含む)

職業分類	有効求人数	有効求職者数	有効求人倍率
<b>職業計</b>	<b>509</b>	<b>509</b>	<b>1.00</b>
<b>A管理的職業</b>	<b>0</b>	<b>0</b>	<b>-</b>
<b>B専門的・技術的職業</b>	<b>64</b>	<b>35</b>	<b>1.83</b>
07開発技術者	0	0	-
08製造技術者	0	0	-
09建築・土木技術者等	1	0	-
10情報処理・通信技術者	0	0	-
11その他の技術者	0	0	-
12医師、薬剤師等	1	0	-
13保健師、助産師等	44	17	2.59
14医療技術者	8	0	-
15その他の保健医療	0	2	0.00
16社会福祉の専門的職業	2	9	0.22
22美術家、デザイナー等	0	2	0.00
05.06.17～21.23.24その他の専門的職業	8	5	1.60
<b>C事務的職業</b>	<b>46</b>	<b>104</b>	<b>0.44</b>
25一般事務員	36	101	0.36
26会計事務員	1	1	1.00
27生産関連事務員	1	1	1.00
28営業・販売関連事務員	7	0	-
29外勤事務員	0	0	-
30運輸・郵便事務	1	0	-
31事務用機器操作の職業	0	1	0.00
<b>D販売の職業</b>	<b>40</b>	<b>24</b>	<b>1.67</b>
32商品販売の職業	36	23	1.57
33販売類似の職業	0	0	-
34営業の職業	4	1	4.00
<b>Eサービスの職業</b>	<b>171</b>	<b>59</b>	<b>2.90</b>
35家庭生活支援サービス	0	0	-
36介護サービスの職業	25	18	1.39
37保健医療サービス	9	3	3.00
38生活衛生サービス	14	0	-
39飲食物調理の職業	29	21	1.38
40接客・給仕の職業	84	12	7.00
41居住施設・ビルの管理	1	2	0.50
42その他のサービス	9	3	3.00
<b>F保安の職業</b>	<b>8</b>	<b>5</b>	<b>1.60</b>
<b>G農林漁業の職業</b>	<b>5</b>	<b>3</b>	<b>1.67</b>
<b>H生産工程の職業</b>	<b>79</b>	<b>34</b>	<b>2.32</b>
49生産設備(金属)	0	0	-
50生産設備(金属除く)	0	0	-
51生産設備(機械)	0	0	-
52金属材料製造等	1	2	0.50
54製品製造・加工処理	78	25	3.12
57機械組立の職業	0	2	0.00
60機械整備・修理の職業	0	2	0.00
61製品検査(金属)	0	0	-
62製品検査(金属除く)	0	0	-
63機械検査の職業	0	0	-
64生産関連・生産類似	0	3	0.00
<b>I輸送・機械運転の職業</b>	<b>4</b>	<b>11</b>	<b>0.36</b>
65鉄道運転の職業	0	0	-
66自動車運転の職業	4	9	0.44
67船舶・航空機運転	0	0	-
68その他の輸送の職業	0	0	-
69定置・建設機械運転	0	2	0.00
<b>J建設・発掘の職業</b>	<b>0</b>	<b>2</b>	<b>0.00</b>
70建設躯体工事の職業	0	0	-
71建設の職業	0	0	-
72電気工事の職業	0	1	0.00
73土木の職業	0	1	0.00
74採掘の職業	0	0	-
<b>K運搬・清掃等の職業</b>	<b>92</b>	<b>164</b>	<b>0.56</b>
75運搬の職業	8	6	1.33
76清掃の職業	26	35	0.74
77包装の職業	6	3	2.00
78その他の運搬等の職業	52	120	0.43
<b>分類不能の職業</b>	<b>0</b>	<b>68</b>	<b>0.00</b>

# 常用的パート 求人・求職 バランスシート

令和3年3月

ハローワーク萩(長門含む)



	専門・技術職	事務職	販売職	サービス職	保安職	生産工程職	輸送・機械運転職	建設・採掘職	運搬・清掃職	合計
有効求人数	64	46	40	171	8	79	4	0	92	509
有効求職者数	35	104	24	59	5	34	11	2	164	509
有効求人倍率	<b>1.83</b>	<b>0.44</b>	<b>1.67</b>	<b>2.90</b>	<b>1.60</b>	<b>2.32</b>	<b>0.36</b>	<b>0.00</b>	<b>0.56</b>	<b>1.00</b>

(注)

- 1 合計には、[管理職][農林漁業職][職業分類不能]を含む。
- 2 平成23年度改定「厚生労働省編職業分類」に基づく区分により集計。