

## 令和8年5月分

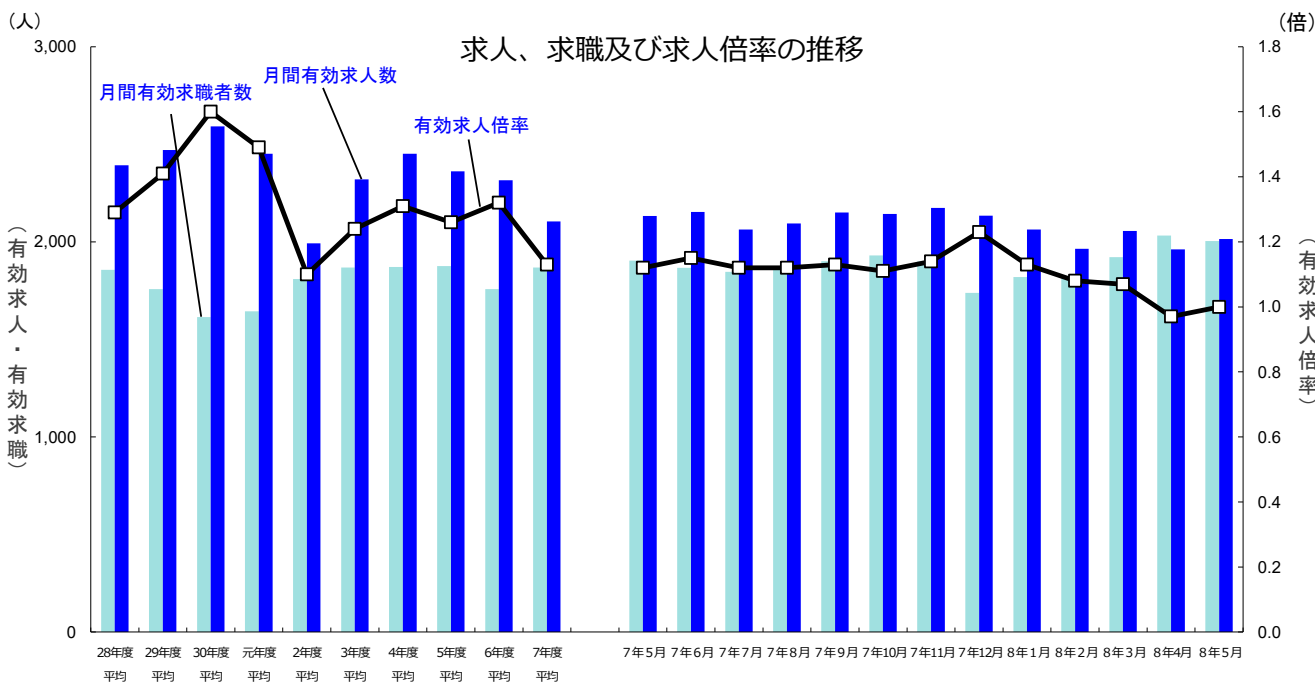
防府公共職業安定所  
防府市駅南町9-33  
TEL (0835) 22-3855

○令和8年5月の有効求人倍率は1.00倍で、前年同月に比べて0.12ポイント低下。  
○令和8年5月の新規求人倍率は1.85倍で、前年同月に比べて0.04ポイント上昇。

表1 求人数、求職者数の状況（新規学卒者を除きパートタイムを含む全数） (前年同月比%)

項目	令和8年1月		令和8年2月		令和8年3月		令和8年4月		令和8年5月	
	前年同月比	前年同月比	前年同月比	前年同月比	前年同月比	前年同月比	前年同月比	前年同月比		
新規求人数	784	▲ 13.0	678	▲ 5.3	716	▲ 8.9	726	▲ 11.6	679	▲ 5.0
新規求職申込件数	460	2.9	371	3.1	446	7.0	564	4.4	368	▲ 6.8
新規求人倍率	1.70	-	1.83	-	1.61	-	1.29	-	1.85	-
月間有効求人数	2,063	▲ 10.3	1,964	▲ 12.4	2,056	▲ 7.8	1,961	▲ 7.6	2,014	▲ 5.5
月間有効求職者数	1,819	6.7	1,826	5.5	1,921	6.8	2,032	6.9	2,004	5.3
有効求人倍率	1.13	-	1.08	-	1.07	-	0.97	-	1.00	-

※ ▲は減少である。



※1 年度平均及び月別の数値は実数値である。

※2 ハローワークインターネットサービスの機能拡充に伴い、令和3年9月以降の数値には、ハローワークに来所せず、オンライン上で求職登録した求職者数が含まれている。

表2 主要産業別新規求人数の状況（新規学卒者を除きパートタイムを含む全数）

(受理地別)

産業	令和8年1月		令和8年2月		令和8年3月		令和8年4月		令和8年5月	
	前年同月比		前年同月比		前年同月比		前年同月比		前年同月比	
建設業	93	▲ 23.1	84	▲ 1.2	80	▲ 22.3	110	▲ 12.7	88	▲ 10.2
製造業	39	▲ 30.4	69	50.0	65	▲ 4.4	43	▲ 21.8	59	▲ 11.9
運輸業, 郵便業	31	▲ 46.6	35	▲ 20.5	51	168.4	42	▲ 6.7	35	▲ 34.0
卸売業, 小売業	68	▲ 22.7	34	▲ 41.4	109	2.8	69	▲ 43.4	52	▲ 11.9
宿泊業, 飲食サービス業	30	▲ 52.4	49	6.5	58	20.8	34	▲ 50.0	40	▲ 24.5
生活関連サービス業, 娯楽業	15	25.0	19	▲ 50.0	10	▲ 80.0	29	38.1	19	111.1
医療, 福祉	320	13.5	224	1.8	226	▲ 10.7	284	15.0	204	▲ 12.1
サービス業 (他に分類されないもの)	87	▲ 22.3	102	54.5	56	▲ 33.3	75	11.9	129	81.7
合計	784	▲ 13.0	678	▲ 5.3	716	▲ 8.9	726	▲ 11.6	679	▲ 5.0

※1 令和5年7月改定の「日本標準産業分類」に基づく区分により表章したものの。

※2 求人数の多い主要産業を表記しているため、合計と内訳の数値は一致しない。

※3 ▲は減少である。

表3 態様別新規求職者の状況（新規学卒者を除きパートタイムを含む常用）

項目	令和8年1月		令和8年2月		令和8年3月		令和8年4月		令和8年5月	
	前年同月比		前年同月比		前年同月比		前年同月比		前年同月比	
新規求職者	457	2.5	370	3.1	446	7.5	562	4.9	367	▲ 6.9
在職者	161	8.8	125	▲ 17.8	161	11.0	113	1.8	108	▲ 12.9
離職者	268	0.8	208	16.2	239	1.7	404	6.9	224	▲ 3.9
前雇用者	264	0.8	205	16.5	235	1.3	402	6.6	221	▲ 4.7
定年	9	▲ 40.0	10	100.0	12	33.3	49	88.5	6	▲ 64.7
事業主都合	46	▲ 22.0	39	21.9	26	▲ 39.5	102	21.4	35	▲ 34.0
自己都合	208	10.6	155	12.3	197	10.1	250	▲ 6.0	180	11.1
理由不明	1	0.0	1	0.0	0	▲ 100.0	1	0.0	0	0.0
離職者 (前職自営・その他)	4	0.0	3	0.0	4	33.3	2	100.0	3	200.0
無業者	28	▲ 12.5	37	32.1	46	31.4	45	▲ 4.3	35	▲ 5.4
無業者 (家事、育児等従事者)	12	20.0	23	64.3	15	36.4	12	▲ 36.8	17	6.3
無業者 (その他)	16	▲ 27.3	14	0.0	31	29.2	33	17.9	18	▲ 14.3

※1 常用 = 雇用契約において雇用期間の定めがない又は4か月以上の雇用期間が定められているもの。(季節労働を除く。)

※2 ▲は減少である。

表4 職業紹介、就職の状況（新規学卒者を除きパートタイムを含む全数）

項目	令和8年1月		令和8年2月		令和8年3月		令和8年4月		令和8年5月	
	前年同月比		前年同月比		前年同月比		前年同月比		前年同月比	
紹介件数	369	8.5	320	▲ 11.1	417	8.9	420	8.8	293	▲ 12.8
うち雇用保険受給者	83	22.1	69	▲ 6.8	94	▲ 1.1	91	2.2	78	▲ 7.1
就職件数	115	9.5	116	▲ 15.3	156	▲ 13.8	149	39.3	140	▲ 2.8
うち雇用保険受給者	41	28.1	34	3.0	43	▲ 23.2	41	70.8	44	▲ 13.7

※ ▲は減少である。