

報道関係者 各位

担 当	令和8年6月30日（火）
	【照会先】
	山口労働局職業安定部
	職業安定課長 野上 秀和
	地方労働市場情報官 井上 誠
	電話（083）995-0380

## 山口県の雇用情勢（令和8年5月分）について

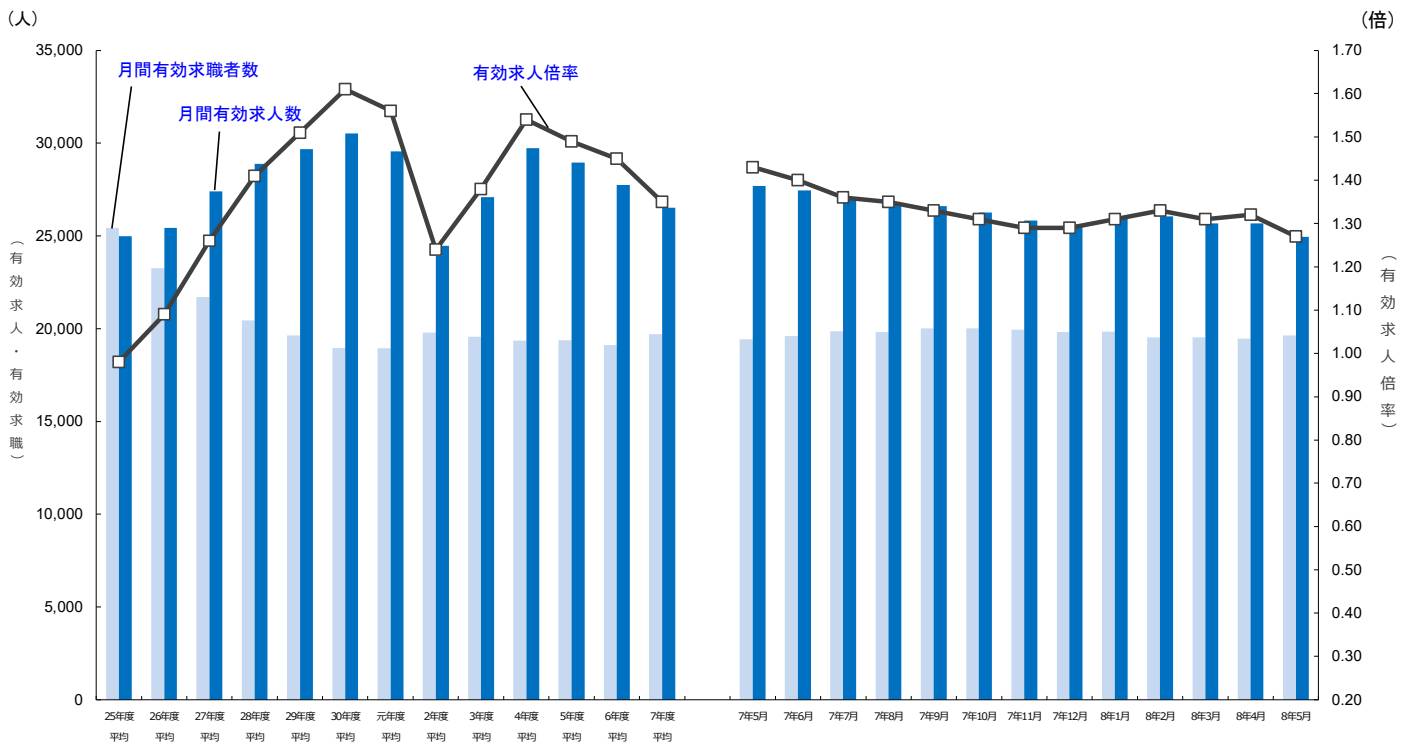
有効求人倍率（受理地別・季節調整値）は1.27倍で、前月に比べて0.05ポイント低下（2か月ぶりの低下）  
 有効求職者数（受理地別・季節調整値）は19,642人で、前月比0.9%増加（2か月ぶりの増加）  
 有効求人数（受理地別・季節調整値）は24,945人で、前月比2.8%減少（3か月連続の減少）

### 【令和8年5月の基調判断】

県内の雇用情勢は、求人が求職を上回って推移しているものの、求人の一部に弱さがみられる。  
 物価上昇等が雇用に与える影響に注意する必要がある。

（7か月連続で判断維持）

### 求人、求職及び求人倍率の推移



※1 月別の数値は季節調整値である。なお、令和7年12月以前の数値は、令和8年1月分公表時に新季節指数により改定されている。

※2 ハローワークインターネットサービスの機能拡充に伴い、令和3年9月以降の数値には、ハローワークに来所せず、オンライン上で求職登録した求職者数や求職者がハローワークインターネットサービスの求人に直接応募した就職件数等が含まれている。

第1表-1 一般職業紹介状況（新規学卒者を除きパートタイムを含む）

令和8年5月

項目	年月	令和8年5月	令和8年4月	令和7年5月	対前年同月 増減率、差	対前月 増減率、差	
	1	月間有効求職者数	21,015	20,978	20,957	0.3%	0.2%
	うちパートタイム	9,433	9,340	9,384	0.5%	1.0%	
2	新規求職申込件数	4,326	6,101	4,397	▲ 1.6%	▲ 29.1%	
	うちパートタイム	1,924	2,851	1,906	0.9%	▲ 32.5%	
3	月間有効求人数	24,349	25,452	27,169	▲ 10.4%	▲ 4.3%	
	うちパートタイム	8,600	9,106	9,751	▲ 11.8%	▲ 5.6%	
4	新規求人数	7,923	9,281	9,290	▲ 14.7%	▲ 14.6%	
	うちパートタイム	2,790	3,326	3,460	▲ 19.4%	▲ 16.1%	
5	紹介件数	3,367	3,619	3,631	▲ 7.3%	▲ 7.0%	
6	就職件数	1,366	1,490	1,493	▲ 8.5%	▲ 8.3%	
7	充足数	1,279	1,401	1,401	▲ 8.7%	▲ 8.7%	
8	有効求人倍率	1.16	1.21	1.30	▲ 0.14P	▲ 0.05P	
	※季節調整値	※ 1.27	※ 1.32	※ 1.43	—	▲ 0.05P	
9	新規求人倍率	1.83	1.52	2.11	▲ 0.28P	0.31P	
	※季節調整値	※ 1.92	※ 2.14	※ 2.24	—	▲ 0.22P	
10	就職率	31.6	24.4	34.0	▲ 2.4P	7.2P	
11	充足率	16.1	15.1	15.1	1.0P	1.0P	
常用	12	月間有効求職者数	20,955	20,916	20,890	0.3%	0.2%
	13	新規求職申込件数	4,314	6,077	4,385	▲ 1.6%	▲ 29.0%
	14	月間有効求人数	23,015	23,938	25,580	▲ 10.0%	▲ 3.9%
	15	新規求人数	7,563	8,661	8,639	▲ 12.5%	▲ 12.7%
	16	紹介件数	3,106	3,341	3,390	▲ 8.4%	▲ 7.0%
	17	就職件数	1,280	1,377	1,393	▲ 8.1%	▲ 7.0%
	18	充足数	1,214	1,312	1,315	▲ 7.7%	▲ 7.5%
	19	就職率	29.7	22.7	31.8	▲ 2.1P	7.0P
	20	充足率	16.1	15.1	15.2	0.9P	1.0P

※1 季節調整法はセンサス局法Ⅱ（X-12-ARIMA）による。なお、令和7年12月以前の数値は令和8年1月分公表時に新季節指数により改定されている。

※2 ▲は減少、pはポイントである。

※3 全数＝（一般：パートタイムを除く常用及び臨時＋季節）＋（パートタイム：常用的及び臨時的パートタイム）である。

※4 常用＝雇用契約において雇用期間の定めがない又は4か月以上の雇用期間が定められているもの。（季節労働を除く。）

※5 ハローワークインターネットサービスの機能拡充に伴う令和3年9月以降の数値の取扱いについては、1頁の※2を参照。

第1表-2 一般職業紹介状況（新規学卒者を除く）

令和8年5月

項目	年月	令和8年5月	令和8年4月	令和7年5月	対前年同月 増減率、差	対前月 増減率、差	
	パートタイムを除く常用						
21	月間有効求職者数	11,566	11,621	11,550	0.1%	▲ 0.5%	
22	新規求職申込件数	2,399	3,244	2,487	▲ 3.5%	▲ 26.0%	
23	月間有効求人数	15,381	15,968	16,938	▲ 9.2%	▲ 3.7%	
24	新規求人数	5,015	5,824	5,697	▲ 12.0%	▲ 13.9%	
25	紹介件数	1,759	1,956	1,982	▲ 11.3%	▲ 10.1%	
26	就職件数	664	755	743	▲ 10.6%	▲ 12.1%	
27	充足数	620	724	698	▲ 11.2%	▲ 14.4%	
28	就職率	27.7	23.3	29.9	▲ 2.2P	4.4P	
29	充足率	12.4	12.4	12.3	0.1P	0.0P	
正社員	30	月間有効求職者数	11,566	11,621	11,550	0.1%	▲ 0.5%
	31	新規求職申込件数	2,399	3,244	2,487	▲ 3.5%	▲ 26.0%
	32	月間有効求人数	13,775	14,325	15,041	▲ 8.4%	▲ 3.8%
	33	新規求人数	4,465	5,205	4,966	▲ 10.1%	▲ 14.2%
	34	有効求人倍率	1.19	1.23	1.30	▲ 0.11P	—
常用的パートタイム	35	月間有効求職者数	9,389	9,295	9,340	0.5%	1.0%
	36	新規求職申込件数	1,915	2,833	1,898	0.9%	▲ 32.4%
	37	月間有効求人数	7,634	7,970	8,642	▲ 11.7%	▲ 4.2%
	38	新規求人数	2,548	2,837	2,942	▲ 13.4%	▲ 10.2%
	39	紹介件数	1,347	1,385	1,408	▲ 4.3%	▲ 2.7%
	40	就職件数	616	622	650	▲ 5.2%	▲ 1.0%
	41	充足数	594	588	617	▲ 3.7%	1.0%
	42	就職率	32.2	22.0	34.2	▲ 2.0P	10.2P
	43	充足率	23.3	20.7	21.0	2.3P	2.6P

※1 正社員有効求人倍率は正社員の月間有効求人数をパートタイムを除く常用の月間有効求職者数で除して算出しているが、パートタイムを除く常用の月間有効求職者には派遣労働者や契約社員を希望する者も含まれるため、厳密な意味での正社員有効求人倍率より低い値となる。

※2 ▲は減少、pはポイントである。

※3 常用＝雇用契約において雇用期間の定めがない又は4か月以上の雇用期間が定められているもの。（季節労働を除く。）

※4 ハローワークインターネットサービスの機能拡充に伴う令和3年9月以降の数値の取扱いについては、1頁の※2を参照。

第1表-3 一般職業紹介状況（季節調整値）（新規学卒者を除く）

令和8年5月

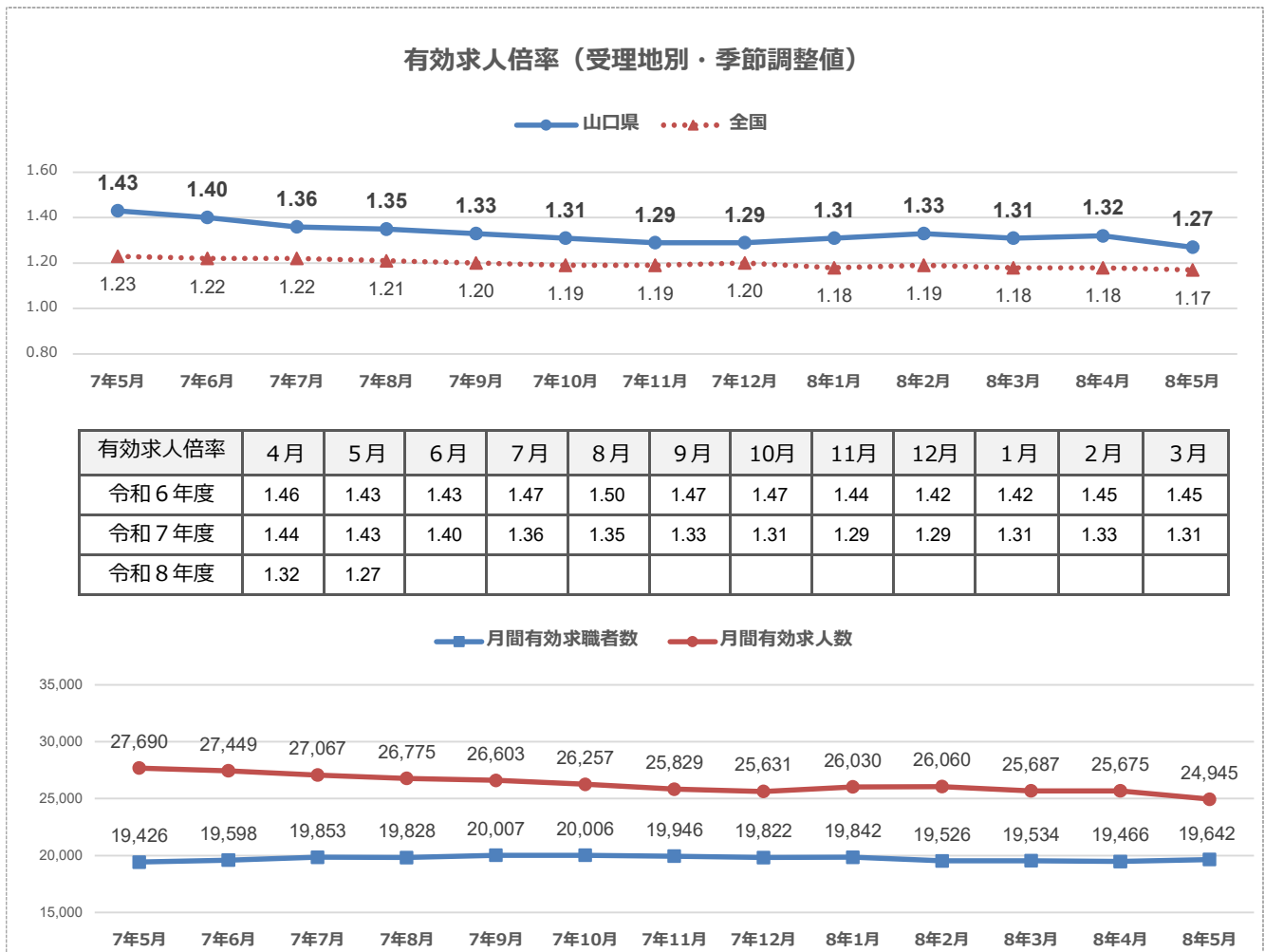
項目		年月			対前月増減差	対前月増減率
		令和8年5月	令和8年4月	令和7年5月		
季節調整値	44 月間有効求職者数 （受理地別）	19,642	19,466	19,426	176	0.9%
	45 月間有効求人数 （受理地別）	24,945	25,675	27,690	▲ 730	▲ 2.8%
	46 新規求職者数 （受理地別）	4,524	4,354	4,332	170	3.9%
	47 新規求人数 （受理地別）	8,668	9,329	9,705	▲ 661	▲ 7.1%
	48 月間有効求人数 （就業地別）	28,606	29,528	32,195	▲ 922	▲ 3.1%

※1 季節調整法はセンサス局法Ⅱ（X-12-ARIMA）による。なお、令和7年12月以前の数値は、令和8年1月分公表時に新季節指数により改定されている。

※2 ▲は減少である。

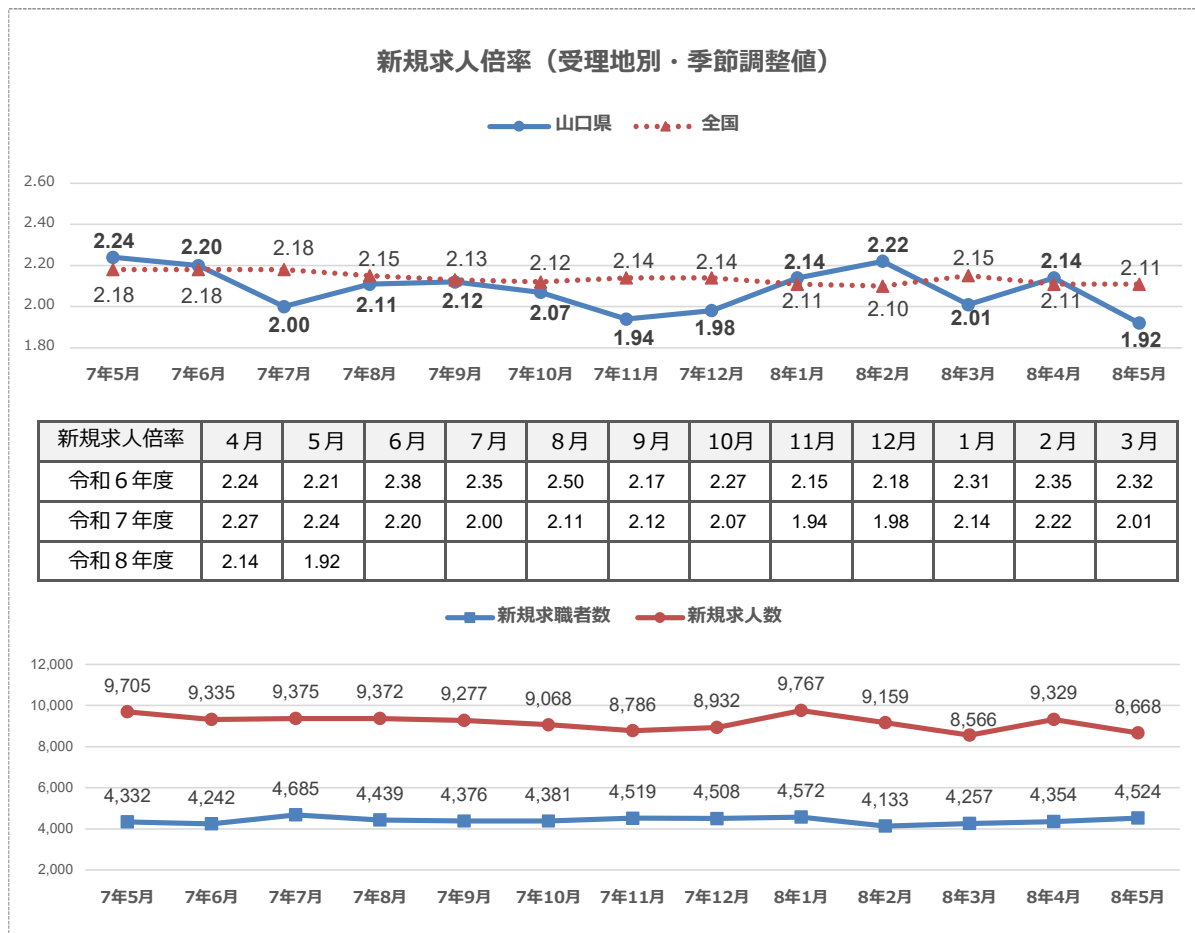
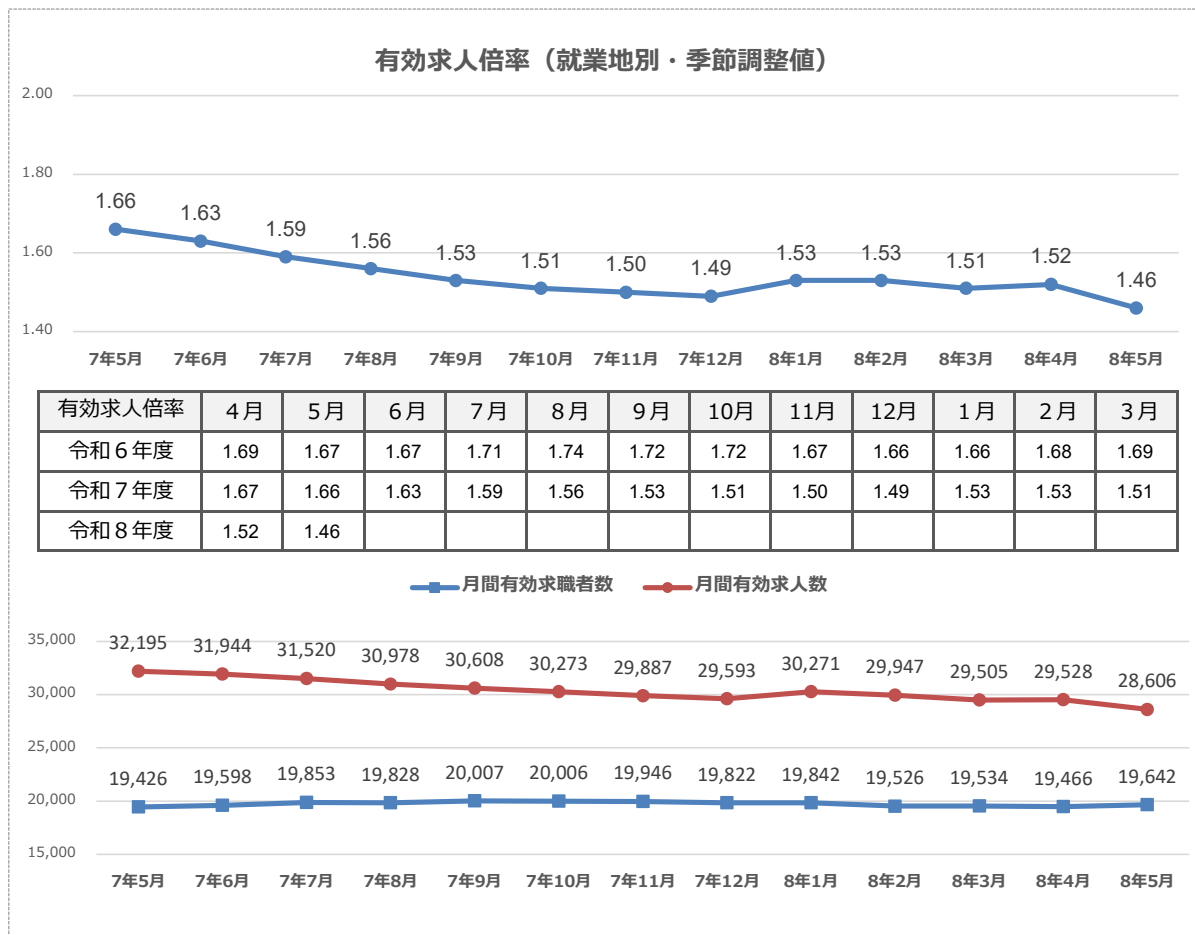
※3 ハローワークインターネットサービスの機能拡充に伴う令和3年9月以降の数値の取扱いについては、1頁の※2を参照。

第2表-1 一般職業紹介状況（新規学卒者を除きパートタイムを含む）



※ 季節調整法はセンサス局法Ⅱ（X-12-ARIMA）による。なお、令和7年12月以前の数値は、令和8年1月分公表時に新季節指数により改定されている。

第2表-2 一般職業紹介状況（新規学卒者を除きパートタイムを含む）



※ 季節調整法はセンサス局法Ⅱ（X-12-ARIMA）による。なお、令和7年12月以前の数値は、令和8年1月分公表時に新季節指数により改定されている。

第3表-1 主要産業別、一般新規求人状況（新規学卒者を除く）

令和8年5月

産業・規模		全数	一般	パートタイム
新規 求人 数 （ 人 ）	合計	7,923	5,133	2,790
	D 建設業	990	920	70
	E 製造業	804	612	192
	H 運輸業,郵便業	515	431	84
	I 卸売業,小売業	805	429	376
	M 宿泊業,飲食サービス業	453	116	337
	N 生活関連サービス業,娯楽業	478	317	161
	P 医療,福祉	2,314	1,310	1,004
	R サービス業（他に分類されないもの）	765	536	229
	（事業所規模）			
	4人以下	1,274	864	410
	5～29人	3,792	2,466	1,326
	30～99人	2,011	1,188	823
	100～299人	537	395	142
300～499人	141	92	49	
500～999人	66	58	8	
1000人以上	102	70	32	
対前 年 同 月 比 （ % ）	合計	-14.7	-12.0	-19.4
	D 建設業	-22.9	-22.8	-24.7
	E 製造業	-5.6	-8.1	3.2
	H 運輸業,郵便業	-41.5	-31.6	-66.5
	I 卸売業,小売業	-29.4	-28.5	-30.5
	M 宿泊業,飲食サービス業	0.0	-4.1	1.5
	N 生活関連サービス業,娯楽業	23.2	66.0	-18.3
	P 医療,福祉	-3.8	-7.1	0.9
	R サービス業（他に分類されないもの）	-11.7	0.0	-30.6
	（事業所規模）			
	4人以下	-4.1	-1.6	-8.9
	5～29人	-18.8	-15.6	-24.0
	30～99人	-4.1	-1.1	-8.1
	100～299人	-28.6	-14.1	-51.4
300～499人	-18.5	-39.1	122.7	
500～999人	-27.5	1.8	-76.5	
1000人以上	-43.6	-56.3	52.4	

対前年同月比の推移（新規学卒者を除く）

(%)

産 業		7年5月	7年6月	7年7月	7年8月	7年9月	7年10月	7年11月	7年12月	8年1月	8年2月	8年3月	8年4月	8年5月
パ ー ト タ イ ム を 含 む	合計	-1.4	-2.9	-1.6	-5.5	-3.7	-6.6	-10.8	-8.1	-2.3	-4.9	-9.7	-5.2	-14.7
	D 建設業	0.1	10.6	-3.9	-4.8	7.0	-3.4	-7.5	-8.8	-5.4	-1.3	-15.4	7.5	-22.9
	E 製造業	-0.2	-4.8	-5.4	-5.3	-9.8	8.4	0.7	-24.2	19.1	-4.7	-16.7	5.6	-5.6
	H 運輸業,郵便業	31.7	13.1	-2.0	2.3	-3.5	-11.7	-17.8	-11.4	-23.1	-18.2	2.2	-18.2	-41.5
	I 卸売業,小売業	-6.5	-8.7	-6.2	-14.6	-0.4	-7.2	-16.5	-15.2	5.4	-24.4	-13.6	-1.1	-29.4
	M 宿泊業,飲食サービス業	-20.9	-31.0	9.2	5.5	-36.3	-30.4	-5.9	-35.5	-21.6	19.0	-11.9	-30.8	0.0
	N 生活関連サービス業,娯楽業	-3.5	-5.2	9.4	-18.7	13.9	14.1	-22.9	-11.1	28.5	8.5	-27.3	27.2	23.2
	P 医療,福祉	-3.8	-6.9	8.1	-5.3	-7.9	-2.6	-6.3	4.2	-4.3	-1.8	0.5	-9.3	-3.8
	R サービス業（他に分類されないもの）	-0.9	5.1	-10.7	-6.3	9.0	-19.1	-16.9	-23.0	-12.9	-3.5	-19.3	-8.4	-11.7

※1 令和5年7月改定の「日本標準産業分類」に基づく区分により表章したもの。

※2 全数 = (一般：パートタイムを除く常用及び臨時+季節) + (パートタイム：常用的及び臨時的パートタイム) である。

※3 求人数の多い主要産業を表記しているため、合計と内訳の数値は一致しない。

第3表-2 産業別一般新規求人状況（新規学卒者を除きパートタイムを含む）

令和8年5月

項目	年月	8年5月	8年4月	7年5月	対前年同月 増減差	対前年同月 増減率
A,B 農業,林業,漁業		28	26	33	▲5	▲ 15.2
C 鉱業,採石業,砂利採取業		7	17	10	▲3	▲ 30.0
D 建設業		990	1,257	1,284	▲294	▲ 22.9
E 製造業		804	918	852	▲48	▲ 5.6
09 食料品製造業		182	155	188	▲6	▲ 3.2
11 繊維工業		11	32	18	▲7	▲ 38.9
16 化学工業		78	60	96	▲18	▲ 18.8
24 金属製品製造業		111	114	104	7	6.7
25 はん用機械器具製造業		71	103	100	▲29	▲ 29.0
26 生産用機械器具製造業		13	35	23	▲10	▲ 43.5
29 電気機械器具製造業		75	62	52	23	44.2
31 輸送用機械器具製造業		37	113	45	▲8	▲ 17.8
F 電気・ガス・熱供給・水道業		4	3	3	1	33.3
G 情報通信業		55	37	44	11	25.0
H 運輸業,郵便業		515	630	881	▲366	▲ 41.5
I 卸売業,小売業		805	1,089	1,141	▲336	▲ 29.4
50～55 卸売業		217	315	247	▲30	▲ 12.1
56～61 小売業		588	774	894	▲306	▲ 34.2
J 金融業,保険業		96	146	152	▲56	▲ 36.8
K 不動産業,物品賃貸業		153	124	176	▲23	▲ 13.1
L 学術研究,専門・技術サービス業		136	169	143	▲7	▲ 4.9
M 宿泊業,飲食サービス業		453	380	453	0	0.0
75 宿泊業		159	170	181	▲22	▲ 12.2
76 飲食店		238	147	208	30	14.4
N 生活関連サービス業,娯楽業		478	556	388	90	23.2
O 教育,学習支援業		127	104	97	30	30.9
P 医療,福祉		2,314	2,620	2,405	▲91	▲ 3.8
83 医療業		972	1,125	1,122	▲150	▲ 13.4
85 社会保険・社会福祉・介護事業		1,338	1,493	1,278	60	4.7
Q 複合サービス事業		47	79	76	▲29	▲ 38.2
R サービス業（他に分類されないもの）		765	919	866	▲101	▲ 11.7
91 職業紹介・労働者派遣業		135	170	141	▲6	▲ 4.3
92 その他の事業サービス業		462	501	533	▲71	▲ 13.3
S,T 公務（他に分類されるものを除く）,その他		146	207	286	▲140	▲ 49.0
合計		7,923	9,281	9,290	▲1,367	▲ 14.7

※1 令和5年7月改定の「日本標準産業分類」に基づく区分により表章したものの。

※2 ▲は減少である。

新規求人数を産業別に前年同月と比較すると以下のとおりである。

【前年同月より100人以上増加した産業】

なし

【前年同月より100人以上減少した産業】

D 建設業（▲294人）、H 運輸業,郵便業（▲366人）、I 卸売業,小売業（▲336人）、R サービス業（他に分類されないもの）（▲101人）  
S,T 公務（他に分類されるものを除く）,その他（▲140人）

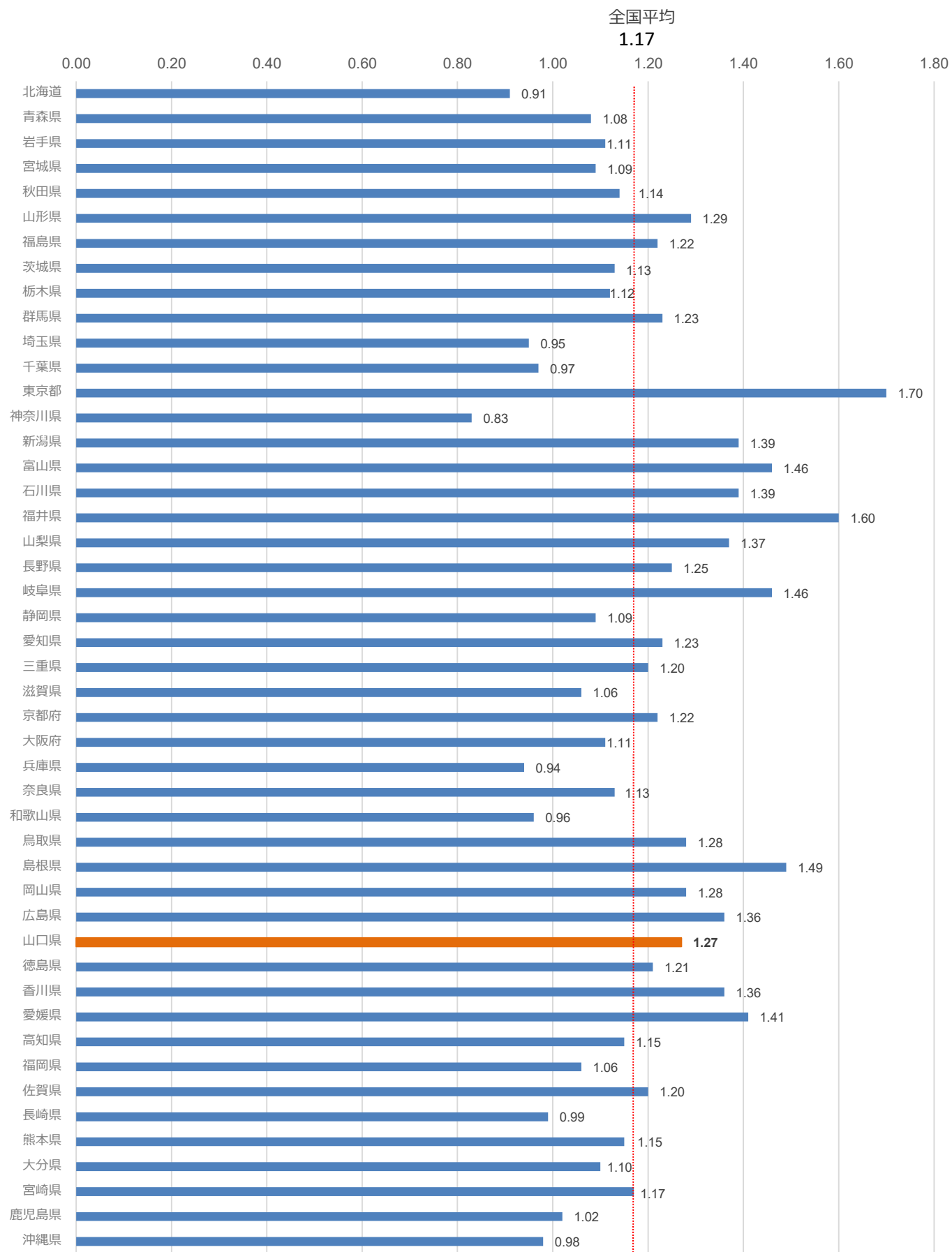
第4表 態様別新規求職者の状況（新規学卒者を除きパートタイムを含む常用）

令和8年5月

項目 年月	新規求職者		在職者		離職者		定年				事業主都合		自己都合		その他	無業者			
	前年同月比		前年同月比		前年同月比		前年同月比		前年同月比		前年同月比		前年同月比			前年同月比		前年同月比	
令和7年12月	3,329	3.1	1,214	7.6	1,792	1.7	78	▲ 1.3	377	40.1	1,304	▲ 4.8	33	323	▲ 5.0	92	▲ 1.1	231	▲ 6.5
令和8年1月	5,053	5.2	1,683	7.4	2,871	1.4	126	5.9	564	2.9	2,102	▲ 0.0	79	499	22.9	171	7.5	328	32.8
令和8年2月	4,223	1.5	1,533	▲ 0.1	2,243	1.9	84	▲ 2.3	406	14.0	1,693	▲ 0.4	60	447	4.9	145	▲ 2.0	302	8.6
令和8年3月	4,755	4.1	1,655	▲ 0.3	2,569	8.6	92	▲ 8.9	490	8.9	1,929	10.7	58	531	▲ 1.7	127	▲ 19.1	404	5.5
令和8年4月	6,077	▲ 1.7	1,256	0.5	4,237	▲ 4.3	283	▲ 15.0	1,221	▲ 4.9	2,665	▲ 2.5	68	584	15.2	168	▲ 5.1	416	26.1
<b>令和8年5月</b>	4,314	▲ 1.6	1,205	▲ 1.2	2,624	▲ 3.6	92	▲ 25.8	585	▲ 5.8	1,885	▲ 2.2	62	485	9.2	158	6.0	327	10.8

※ ハローワークインターネットサービスの機能拡充に伴う令和3年9月以降の数値の取扱いについては、1頁の※2を参照。

第5表 都道府県別有効求人倍率（受理地別・季節調整値）



※ 季節調整法はセンサス局法Ⅱ（X-12-ARIMA）による。なお、令和7年12月以前の数値は、令和8年1月分公表時に新季節指数により改定されている。

第6表 職業紹介主要指標①

年月	月間有効求職者数						月間有効求人数						有効求人倍率		
	全数		一般		パートタイム		全数		一般		パートタイム		全数	一般	パートタイム
	常用		常用		常用		常用		常用		常用				
令和3年度平均	19,570	19,498	11,564	11,542	8,006	7,957	27,089	25,312	17,082	16,301	10,007	9,011	1.38	1.48	1.25
令和4年度平均	19,345	19,288	11,398	11,380	7,947	7,908	29,729	27,894	18,247	17,487	11,482	10,408	1.54	1.60	1.44
令和5年度平均	19,385	19,325	11,374	11,358	8,011	7,967	28,941	27,273	17,972	17,420	10,969	9,854	1.49	1.58	1.37
令和6年度平均	19,127	19,076	10,926	10,913	8,202	8,163	27,739	26,015	17,541	16,993	10,198	9,023	1.45	1.61	1.24
令和7年度平均	19,699	19,637	11,208	11,192	8,491	8,446	26,528	24,972	16,964	16,523	9,565	8,449	1.35	1.51	1.13
令和7年5月	20,957	20,890	11,573	11,550	9,384	9,340	27,169	25,580	17,418	16,938	9,751	8,642	1.30	1.51	1.04
令和7年6月	20,480	20,415	11,259	11,240	9,221	9,175	26,995	25,480	17,368	16,941	9,627	8,539	1.32	1.54	1.04
令和7年7月	20,017	19,957	11,388	11,374	8,629	8,583	26,834	25,479	17,232	16,859	9,602	8,620	1.34	1.51	1.11
令和7年8月	19,497	19,437	11,288	11,276	8,209	8,161	26,126	24,986	16,903	16,535	9,223	8,451	1.34	1.50	1.12
令和7年9月	19,907	19,846	11,557	11,544	8,350	8,302	26,733	25,466	17,153	16,725	9,580	8,741	1.34	1.48	1.15
令和7年10月	19,984	19,927	11,528	11,518	8,456	8,409	26,930	25,475	17,288	16,834	9,642	8,641	1.35	1.50	1.14
令和7年11月	19,154	19,085	11,049	11,031	8,105	8,054	26,018	24,298	16,692	16,252	9,326	8,046	1.36	1.51	1.15
令和7年12月	18,013	17,950	10,457	10,441	7,556	7,509	25,339	23,569	16,093	15,671	9,246	7,898	1.41	1.54	1.22
令和8年1月	18,634	18,572	10,693	10,675	7,941	7,897	25,858	24,051	16,283	15,852	9,575	8,199	1.39	1.52	1.21
令和8年2月	19,014	18,961	10,799	10,783	8,215	8,178	26,566	24,737	16,707	16,254	9,859	8,483	1.40	1.55	1.20
令和8年3月	19,970	19,913	11,345	11,326	8,625	8,587	26,352	24,725	16,839	16,380	9,513	8,345	1.32	1.48	1.10
令和8年4月	20,978	20,916	11,638	11,621	9,340	9,295	25,452	23,938	16,346	15,968	9,106	7,970	1.21	1.40	0.97
<b>令和8年5月</b>	21,015	20,955	11,582	11,566	9,433	9,389	24,349	23,015	15,749	15,381	8,600	7,634	1.16	1.36	0.91
対前年同月率、差	0.3%	0.3%	0.1%	0.1%	0.5%	0.5%	▲ 10.4%	▲ 10.0%	▲ 9.6%	▲ 9.2%	▲ 11.8%	▲ 11.7%	▲ 0.14P	▲ 0.15P	▲ 0.13P
山口	3,310	3,296	1,836	1,835	1,474	1,461	3,576	3,446	2,227	2,200	1,349	1,246	1.08	1.21	0.92
下関	3,536	3,528	2,000	1,999	1,536	1,529	5,072	4,602	3,308	3,193	1,764	1,409	1.43	1.65	1.15
宇部	3,683	3,677	2,107	2,104	1,576	1,573	4,487	4,340	2,956	2,885	1,531	1,455	1.22	1.40	0.97
防府	2,004	2,000	1,093	1,091	911	909	2,014	1,944	1,313	1,282	701	662	1.00	1.20	0.77
萩	1,180	1,178	605	604	575	574	1,377	1,319	820	803	557	516	1.17	1.36	0.97
徳山	1,834	1,829	1,010	1,010	824	819	2,303	2,218	1,655	1,612	648	606	1.26	1.64	0.79
下松	1,797	1,792	1,028	1,027	769	765	2,137	2,058	1,378	1,348	759	710	1.19	1.34	0.99
岩国	2,558	2,546	1,265	1,259	1,293	1,287	2,333	2,149	1,469	1,458	864	691	0.91	1.16	0.67
柳井	1,113	1,109	638	637	475	472	1,050	939	623	600	427	339	0.94	0.98	0.90

※1 全数 = (一般：パートタイムを除く常用及び臨時+季節) + (パートタイム：常用的及び臨時的パートタイム) である。

※2 ▲は減少、pはポイントである。

※3 ハローワークインターネットサービスの機能拡充に伴う令和3年9月以降の数値の取扱いについては、1頁の※2を参照。

第6表 職業紹介主要指標②

年月	項目	新規求職申込件数						新規求人数						新規求人倍率		
		全数		一般		パートタイム		全数		一般		パートタイム		全数	一般	パートタイム
		常用		常用		常用		常用		常用		常用				
令和3年度平均		4,432	4,415	2,697	2,691	1,735	1,724	9,815	9,135	6,090	5,811	3,724	3,324	2.21	2.26	2.15
令和4年度平均		4,420	4,406	2,652	2,648	1,768	1,758	10,491	9,819	6,341	6,078	4,150	3,741	2.37	2.39	2.35
令和5年度平均		4,408	4,395	2,656	2,653	1,752	1,742	10,161	9,561	6,234	6,039	3,927	3,522	2.31	2.35	2.24
令和6年度平均		4,246	4,234	2,494	2,490	1,752	1,743	9,703	9,089	6,087	5,892	3,616	3,196	2.29	2.44	2.06
令和7年度平均		4,376	4,361	2,551	2,546	1,825	1,814	9,266	8,719	5,839	5,689	3,426	3,030	2.12	2.29	1.88
令和7年5月		4,397	4,385	2,491	2,487	1,906	1,898	9,290	8,639	5,830	5,697	3,460	2,942	2.11	2.34	1.82
令和7年6月		4,016	4,000	2,323	2,319	1,693	1,681	9,384	9,015	6,141	6,025	3,243	2,990	2.34	2.64	1.92
令和7年7月		4,412	4,397	2,673	2,669	1,739	1,728	9,627	9,165	5,999	5,851	3,628	3,314	2.18	2.24	2.09
令和7年8月		3,732	3,720	2,327	2,326	1,405	1,394	8,582	8,190	5,479	5,368	3,103	2,822	2.30	2.35	2.21
令和7年9月		4,342	4,327	2,587	2,585	1,755	1,742	9,728	9,236	6,303	6,121	3,425	3,115	2.24	2.44	1.95
令和7年10月		4,428	4,409	2,621	2,615	1,807	1,794	9,886	9,256	6,138	5,953	3,748	3,303	2.23	2.34	2.07
令和7年11月		3,567	3,545	2,137	2,131	1,430	1,414	8,077	7,366	5,120	4,997	2,957	2,369	2.26	2.40	2.07
令和7年12月		3,337	3,329	2,047	2,045	1,290	1,284	8,691	8,123	5,448	5,308	3,243	2,815	2.60	2.66	2.51
令和8年1月		5,071	5,053	2,812	2,803	2,259	2,250	10,162	9,413	6,209	6,021	3,953	3,392	2.00	2.21	1.75
令和8年2月		4,236	4,223	2,462	2,458	1,774	1,765	9,082	8,508	5,735	5,584	3,347	2,924	2.14	2.33	1.89
令和8年3月		4,765	4,755	2,806	2,802	1,959	1,953	8,892	8,500	5,541	5,404	3,351	3,096	1.87	1.97	1.71
令和8年4月		6,101	6,077	3,250	3,244	2,851	2,833	9,281	8,661	5,955	5,824	3,326	2,837	1.52	1.83	1.17
<b>令和8年5月</b>		4,326	4,314	2,402	2,399	1,924	1,915	7,923	7,563	5,133	5,015	2,790	2,548	1.83	2.14	1.45
対前年同月率、差		▲ 1.6%	▲ 1.6%	▲ 3.6%	▲ 3.5%	0.9%	0.9%	▲ 14.7%	▲ 12.5%	▲ 12.0%	▲ 12.0%	▲ 19.4%	▲ 13.4%	▲ 0.28P	▲ 0.20P	▲ 0.37P
山口		692	690	369	369	323	321	1,302	1,257	822	813	480	444	1.88	2.23	1.49
下関		823	822	470	470	353	352	1,582	1,447	1,097	1,038	485	409	1.92	2.33	1.37
宇部		741	741	434	434	307	307	1,458	1,418	936	915	522	503	1.97	2.16	1.70
防府		368	367	201	200	167	167	679	656	454	445	225	211	1.85	2.26	1.35
萩		237	237	126	126	111	111	495	470	283	274	212	196	2.09	2.25	1.91
徳山		375	374	206	206	169	168	680	671	515	512	165	159	1.81	2.50	0.98
下松		367	365	202	201	165	164	684	666	371	367	313	299	1.86	1.84	1.90
岩国		454	450	239	238	215	212	713	684	452	452	261	232	1.57	1.89	1.21
柳井		269	268	155	155	114	113	330	294	203	199	127	95	1.23	1.31	1.11

※1 全数 = (一般：パートタイムを除く常用及び臨時+季節) + (パートタイム：常用的及び臨時的パートタイム) である。

※2 ▲は減少、pはポイントである。

※3 ハローワークインターネットサービスの機能拡充に伴う令和3年9月以降の数値の取扱いについては、1頁の※2を参照。

第6表 職業紹介主要指標③

年月	項目		紹介件数						就職件数						充足数					
	全数		一般		パートタイム		全数		一般		パートタイム		全数		一般		パートタイム			
	常用		常用		常用		常用		常用		常用		常用		常用		常用			
令和3年度平均	4,146	3,857	2,619	2,514	1,527	1,344	1,592	1,473	906	873	686	600	1,518	1,418	872	845	646	573		
令和4年度平均	3,902	3,618	2,357	2,259	1,545	1,359	1,594	1,470	874	839	720	631	1,515	1,413	833	805	682	609		
令和5年度平均	3,748	3,493	2,243	2,160	1,505	1,332	1,568	1,460	860	833	708	627	1,473	1,388	805	785	667	603		
令和6年度平均	3,510	3,245	2,034	1,956	1,476	1,288	1,469	1,355	785	759	684	596	1,367	1,272	735	715	633	557		
令和7年度平均	3,638	3,362	2,064	1,990	1,574	1,372	1,420	1,314	744	722	676	592	1,340	1,247	700	684	639	564		
令和7年5月	3,631	3,390	2,042	1,982	1,589	1,408	1,493	1,393	760	743	733	650	1,401	1,315	712	698	689	617		
令和7年6月	3,566	3,328	2,038	1,973	1,528	1,355	1,482	1,362	770	754	712	608	1,377	1,268	706	694	671	574		
令和7年7月	3,534	3,310	2,124	2,048	1,410	1,262	1,412	1,325	727	709	685	616	1,321	1,252	680	667	641	585		
令和7年8月	3,017	2,836	1,881	1,824	1,136	1,012	1,154	1,100	665	652	489	448	1,082	1,043	623	618	459	425		
令和7年9月	3,745	3,507	2,180	2,113	1,565	1,394	1,439	1,360	780	759	659	601	1,340	1,278	729	713	611	565		
令和7年10月	3,881	3,568	2,275	2,168	1,606	1,400	1,496	1,387	783	762	713	625	1,414	1,319	733	717	681	602		
令和7年11月	3,193	2,807	1,843	1,764	1,350	1,043	1,288	1,167	685	659	603	508	1,210	1,109	651	631	559	478		
令和7年12月	3,060	2,731	1,811	1,740	1,249	991	1,282	1,124	701	683	581	441	1,206	1,054	660	644	546	410		
令和8年1月	3,968	3,646	1,985	1,903	1,983	1,743	1,177	1,032	649	618	528	414	1,100	974	603	582	497	392		
令和8年2月	3,931	3,696	2,130	2,070	1,801	1,626	1,423	1,322	686	660	737	662	1,382	1,294	666	642	716	652		
令和8年3月	4,294	3,963	2,354	2,262	1,940	1,701	1,861	1,750	895	867	966	883	1,805	1,702	862	838	943	864		
令和8年4月	3,619	3,341	2,032	1,956	1,587	1,385	1,490	1,377	785	755	705	622	1,401	1,312	746	724	655	588		
<b>令和8年5月</b>	3,367	3,106	1,810	1,759	1,557	1,347	1,366	1,280	679	664	687	616	1,279	1,214	629	620	650	594		
対前年同月率 (%)	▲ 7.3	▲ 8.4	▲ 11.4	▲ 11.3	▲ 2.0	▲ 4.3	▲ 8.5	▲ 8.1	▲ 10.7	▲ 10.6	▲ 6.3	▲ 5.2	▲ 8.7	▲ 7.7	▲ 11.7	▲ 11.2	▲ 5.7	▲ 3.7		
山口	463	435	252	247	211	188	178	164	80	78	98	86	191	177	93	91	98	86		
下関	634	563	337	325	297	238	229	214	128	125	101	89	242	223	128	126	114	97		
宇部	597	561	345	341	252	220	249	238	129	129	120	109	215	209	107	107	108	102		
防府	293	273	174	168	119	105	140	130	69	68	71	62	103	101	48	48	55	53		
萩	177	164	97	94	80	70	89	84	51	51	38	33	86	83	47	47	39	36		
徳山	315	302	143	140	172	162	121	112	57	53	64	59	128	121	68	64	60	57		
下松	256	231	127	121	129	110	116	112	48	45	68	67	107	106	49	48	58	58		
岩国	436	396	241	231	195	165	165	149	74	72	91	77	137	127	56	56	81	71		
柳井	196	181	94	92	102	89	79	77	43	43	36	34	70	67	33	33	37	34		

※1 全数 = (一般：パートタイムを除く常用及び臨時+季節) + (パートタイム：常用的及び臨時的パートタイム) である。

※2 ▲は減少、pはポイントである。

※3 ハローワークインターネットサービスの機能拡充に伴う令和3年9月以降の数値の取扱いについては、1頁の※2を参照。

【参考】雇用保険主要指標①

項目 年月	適用事業所関係			被保険者関係				
	適用事業所数	新規適用 事業所数	廃止 事業所数	被保険者数	資格取得者数	資格喪失者数	うち事業主都合離職	離職票 交付枚数
令和5年度平均	24,219	68	93	402,891	5,043	5,128	260	3,694
令和6年度平均	24,027	60	78	400,099	4,717	5,019	280	3,660
令和7年度平均	23,765	59	83	395,724	4,583	4,849	272	3,526
令和7年5月	23,896	88	91	399,094	9,679	4,758	227	3,299
令和7年6月	23,901	76	71	398,706	4,103	4,160	242	2,983
令和7年7月	23,857	53	98	397,828	3,957	4,785	319	3,528
令和7年8月	23,849	46	56	397,039	3,239	4,031	183	3,045
令和7年9月	23,692	60	218	396,246	3,639	4,361	255	3,103
令和7年10月	23,711	75	58	395,624	4,752	5,283	308	3,749
令和7年11月	23,696	37	54	395,401	3,467	3,643	231	2,631
令和7年12月	23,677	39	63	395,058	2,955	3,256	227	2,268
令和8年1月	23,668	55	64	393,449	3,659	5,201	293	3,822
令和8年2月	23,664	43	46	392,942	3,407	3,815	248	2,806
令和8年3月	23,669	53	49	393,001	4,500	4,452	200	3,122
令和8年4月	23,637	97	141	387,940	5,424	10,096	606	7,707
令和8年5月	23,634	63	71	391,654	8,200	4,453	228	3,122
前年同月比	▲ 1.1	▲ 28.4	▲ 22.0	▲ 1.9	▲ 15.3	▲ 6.4	0.4	▲ 5.4
山口	3,424	15	10	80,760	1,583	1,044	24	701
下関	4,487	15	16	73,519	1,799	740	30	554
宇部	4,438	6	13	66,620	1,652	856	47	492
防府	1,879	3	5	30,274	694	385	38	297
萩	1,397	3	4	16,419	255	161	11	113
徳山	2,376	10	11	43,854	924	434	14	323
下松	1,872	6	5	30,923	562	313	27	226
岩国	2,445	4	4	35,152	464	336	10	263
柳井	1,316	1	3	14,133	267	184	27	153

※各月分は業務統計値であり変動があり得る。

【参考】雇用保険主要指標②

項目 年月	基本手当（基本分）				高年齢求職者給付金		特例一時金	
	受給資格 決定件数	初回受給者数	受給者実人員	支給金額 （千円）	受給者数	支給金額 （千円）	受給者数	支給金額 （千円）
令和5年度平均	1,207	991	4,083	509,309	443	96,360	1	324
令和6年度平均	1,162	963	4,114	520,342	466	102,723	2	403
令和7年度平均	1,212	1,105	4,544	585,675	488	111,254	2	358
令和7年5月	1,744	1,342	3,960	491,388	963	226,203	9	2,441
令和7年6月	1,153	1,168	4,481	542,605	513	115,425	4	809
令和7年7月	1,184	1,678	5,188	695,922	510	112,564	2	350
令和7年8月	1,071	1,080	5,141	630,929	343	74,768	0	0
令和7年9月	1,165	1,074	5,386	732,267	409	93,522	0	0
令和7年10月	1,304	1,129	5,065	694,615	440	101,850	0	0
令和7年11月	919	963	4,460	549,776	391	87,487	0	0
令和7年12月	787	1,005	4,583	606,336	348	74,238	1	233
令和8年1月	1,210	759	4,257	571,476	389	90,032	0	0
令和8年2月	1,107	825	3,993	473,998	428	99,758	0	0
令和8年3月	1,217	1,239	4,413	582,773	358	79,254	0	0
令和8年4月	1,702	1,201	4,227	565,462	722	174,925	2	500
令和8年5月	1,599	1,397	4,438	573,589	851	209,593	6	1,674
前年同月比	▲ 8.3	4.1	12.1	16.7	▲ 11.6	▲ 7.3	▲ 33.3	▲ 31.4
山口	295	262	670	86,553	133	34,073	0	0
下関	268	226	769	95,858	172	41,617	0	0
宇部	304	289	869	116,414	150	36,102	0	0
防府	131	140	437	53,149	73	17,374	0	0
萩	77	74	228	27,873	53	12,649	6	1,674
徳山	139	91	381	48,573	94	22,930	0	0
下松	143	96	344	42,179	59	15,638	0	0
岩国	142	144	528	75,393	77	18,922	0	0
柳井	98	73	208	27,092	39	9,926	0	0

※各月分は業務統計値であり変動があり得る。

【参考】雇用保険主要指標③

項目 年月	就業手当		再就職手当		就職促進定着手当		常用就職支度手当	
	受給者実人員	支給金額 (千円)	支給人員	支給金額 (千円)	支給人員	支給金額 (千円)	支給人員	支給金額 (千円)
令和5年度平均	6	358	398	155,531	109	17,727	4	600
令和6年度平均	7	362	370	151,966	106	18,003	3	519
令和7年度平均	1	74	371	160,349	107	15,803	4	729
令和7年5月	2	161	463	194,883	116	21,211	4	662
令和7年6月	4	280	505	229,046	104	17,213	3	411
令和7年7月	1	50	466	190,756	112	19,495	4	703
令和7年8月	1	52	339	148,369	77	13,628	6	987
令和7年9月	1	83	357	145,646	77	12,429	1	188
令和7年10月	0	0	463	198,158	126	20,011	3	427
令和7年11月	0	0	313	129,481	109	14,595	3	622
令和7年12月	1	201	362	157,068	127	15,466	6	1,126
令和8年1月	0	0	253	111,736	120	14,999	5	701
令和8年2月	0	0	291	134,025	120	13,390	7	1,319
令和8年3月	0	0	338	152,389	111	13,850	6	964
令和8年4月	0	0	289	127,409	83	9,522	5	922
令和8年5月	1	104	418	182,329	101	12,218	7	1,421
前年同月比	▲ 50.0	▲ 35.5	▲ 9.7	▲ 6.4	▲ 12.9	▲ 42.4	75.0	114.8
山口	1	104	58	27,187	9	1,484	1	226
下関	0	0	68	28,749	32	3,381	2	376
宇部	0	0	68	32,261	12	1,186	0	0
防府	0	0	54	24,374	12	1,815	0	0
萩	0	0	38	14,621	6	501	0	0
徳山	0	0	39	14,982	10	1,516	1	236
下松	0	0	38	16,366	8	743	2	406
岩国	0	0	34	14,494	6	832	1	178
柳井	0	0	21	9,294	6	761	0	0

※各月分は業務統計値であり変動があり得る。

【参考】雇用保険主要指標④

項目 年月	高年齢雇用継続給付		育児休業給付		介護休業給付	
	受給者数	支給金額 (千円)	受給者数	支給金額 (千円)	受給者数	支給金額 (千円)
令和5年度平均	2,383	117,675	2,011	477,847	24	5,722
令和6年度平均	2,134	106,318	1,968	491,315	26	5,923
令和7年度平均	1,925	95,366	1,974	509,011	27	6,756
令和7年5月	2,182	107,988	2,362	562,676	22	5,654
令和7年6月	1,889	90,876	1,684	420,723	25	6,285
令和7年7月	2,123	107,599	1,757	453,241	40	9,602
令和7年8月	1,812	87,698	1,664	434,519	27	5,784
令和7年9月	1,953	97,716	1,763	456,851	27	6,892
令和7年10月	1,903	93,602	2,073	551,802	34	10,057
令和7年11月	1,984	99,156	1,780	469,042	26	5,944
令和7年12月	1,724	85,154	2,020	537,365	29	7,117
令和8年1月	1,986	102,055	2,080	545,350	24	6,944
令和8年2月	1,677	81,968	1,977	528,221	24	4,937
令和8年3月	1,983	98,230	2,285	612,933	35	9,866
令和8年4月	1,650	80,043	2,267	571,521	15	2,904
令和8年5月	1,851	84,893	2,184	553,471	32	7,168
前年同月比	▲ 15.2	▲ 21.4	▲ 7.5	▲ 1.6	45.5	26.8
山口	220	11,282	716	194,679	17	3,410
下関	389	14,676	424	99,168	5	1,805
宇部	527	25,030	278	73,724	3	422
防府	80	3,059	141	34,223	0	0
萩	44	1,594	49	10,197	1	220
徳山	282	16,008	233	59,093	1	93
下松	117	4,579	123	29,109	1	642
岩国	128	5,709	159	40,605	3	539
柳井	64	2,956	61	12,674	1	37

※各月分は業務統計値であり変動があり得る。

【参考】雇用保険主要指標⑤

年月	一般教育訓練給付（通学制）		一般教育訓練給付（通信制）		専門実践教育訓練給付（通学制）		専門実践教育訓練給付（通信制）	
	受給者数	支給金額 （千円）	受給者数	支給金額 （千円）	受給者数	支給金額 （千円）	受給者数	支給金額 （千円）
令和5年度平均	39	1,686	20	393	11	2,290	46	3,422
令和6年度平均	39	1,649	19	385	12	2,324	44	3,479
令和7年度平均	37	1,700	20	385	13	2,406	45	3,624
令和7年5月	34	1,648	17	272	12	2,006	86	4,786
令和7年6月	29	1,366	15	250	7	1,518	20	915
令和7年7月	41	2,153	21	449	1	332	16	2,067
令和7年8月	31	1,711	28	354	0	0	18	1,908
令和7年9月	37	1,410	27	537	4	542	27	1,886
令和7年10月	45	2,543	33	696	58	15,345	139	12,416
令和7年11月	31	2,053	30	564	18	2,091	43	3,674
令和7年12月	38	1,685	15	281	1	250	21	2,097
令和8年1月	24	974	14	206	1	347	26	1,836
令和8年2月	25	930	14	295	3	238	16	799
令和8年3月	68	2,006	14	451	19	1,948	45	4,004
令和8年4月	41	1,822	8	420	37	5,020	109	10,316
令和8年5月	22	925	10	389	11	1,199	77	5,090
前年同月比	▲ 35.3	▲ 43.9	▲ 41.2	43.2	▲ 8.3	▲ 40.2	▲ 10.5	6.3
山口	3	102	4	133	2	147	10	528
下関	3	165	1	15	0	0	19	1,273
宇部	5	178	1	100	2	128	17	1,102
防府	2	54	0	0	4	463	4	377
萩	0	0	0	0	1	14	4	277
徳山	0	0	2	28	0	0	4	298
下松	4	185	1	13	1	320	6	341
岩国	2	97	1	100	1	128	12	848
柳井	3	144	0	0	0	0	1	47

※各月分は業務統計値であり変動があり得る。