

報道関係者 各位

担 当	令和8年5月29日（金）
	【照会先】
	山口労働局職業安定部
	職業安定課長 野上 秀和
	地方労働市場情報官 井上 誠
	電話 (083) 995-0380

山口県の雇用情勢（令和8年4月分）について

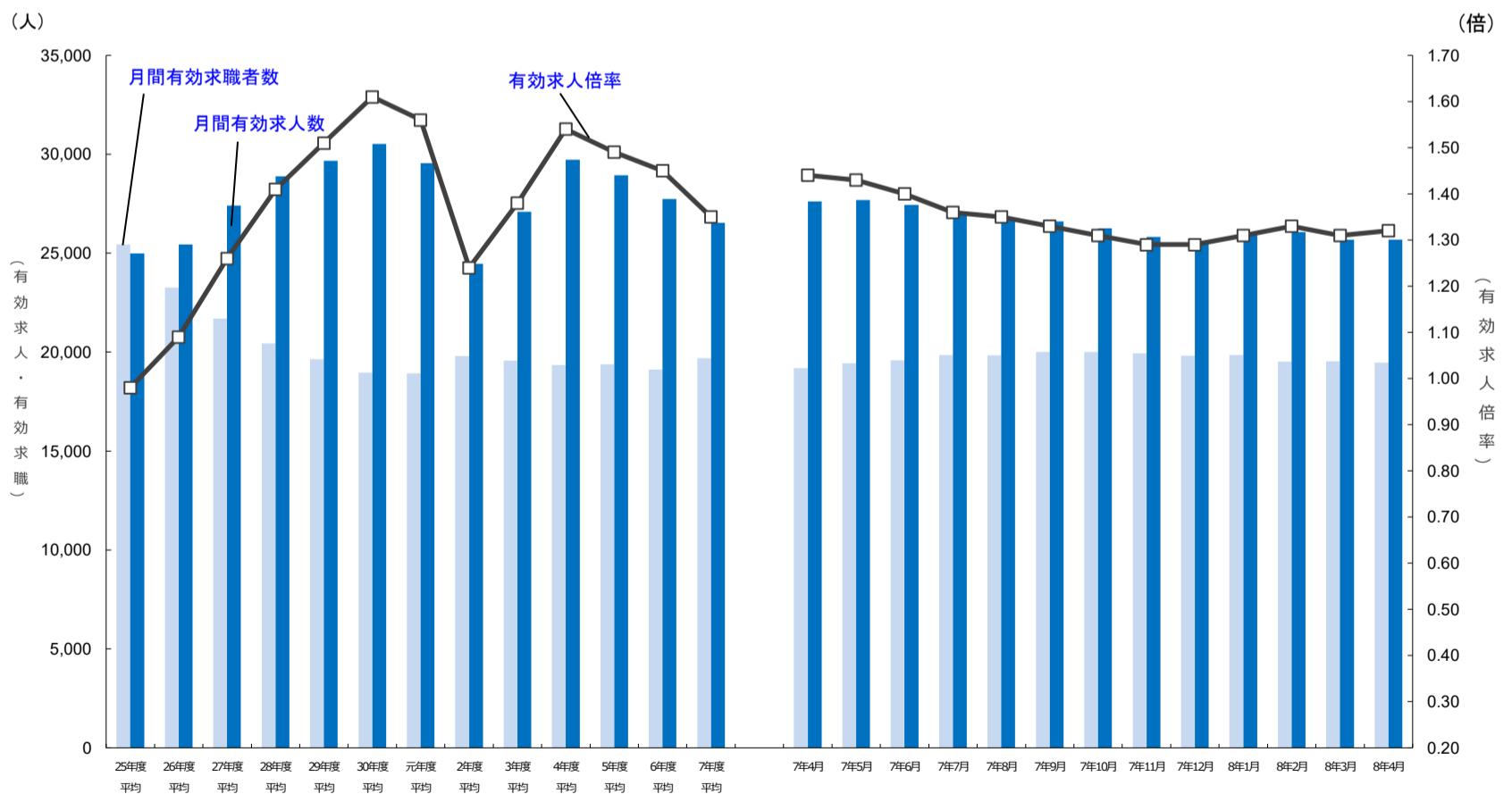
有効求人倍率（受理地別・季節調整値）は1.32倍で、前月に比べて0.01ポイント上昇（2か月ぶりの上昇）
 有効求職者数（受理地別・季節調整値）は19,466人で、前月比0.3%減少（2か月ぶりの減少）
 有効求人数（受理地別・季節調整値）は25,675人で、前月比0.0%減少（2か月連続の減少）

【令和8年4月の基調判断】

県内の雇用情勢は、求人が求職を上回って推移しているものの、求人の一部に弱さがみられる。
 物価上昇等が雇用に与える影響に注意する必要がある。

（6か月連続で判断維持）

求人、求職及び求人倍率の推移



※1 月別の数値は季節調整値である。なお、令和7年12月以前の数値は、令和8年1月分公表時に新季節指数により改定されている。

※2 ハローワークインターネットサービスの機能拡充に伴い、令和3年9月以降の数値には、ハローワークに来所せず、オンライン上で求職登録した求職者数や求職者がハローワークインターネットサービスの求人に直接応募した就職件数等が含まれている。

第1表-1 一般職業紹介状況（新規学卒者を除きパートタイムを含む）

令和8年4月

項目	年月	令和8年4月	令和8年3月	令和7年4月	対前年同月 増減率、差	対前月 増減率、差
	1 月間有効求職者数		20,978	19,970	20,763	1.0%
	うちパートタイム	9,340	8,625	9,198	1.5%	8.3%
2 新規求職申込件数		6,101	4,765	6,208	▲ 1.7%	28.0%
	うちパートタイム	2,851	1,959	2,887	▲ 1.2%	45.5%
3 月間有効求人数		25,452	26,352	27,419	▲ 7.2%	▲ 3.4%
	うちパートタイム	9,106	9,513	9,831	▲ 7.4%	▲ 4.3%
4 新規求人数		9,281	8,892	9,786	▲ 5.2%	4.4%
	うちパートタイム	3,326	3,351	3,659	▲ 9.1%	▲ 0.7%
5 紹介件数		3,619	4,294	3,830	▲ 5.5%	▲ 15.7%
6 就職件数		1,490	1,861	1,537	▲ 3.1%	▲ 19.9%
7 充足数		1,401	1,805	1,436	▲ 2.4%	▲ 22.4%
8 有効求人倍率		1.21	1.32	1.32	▲ 0.11P	▲ 0.11P
	※季節調整値	※ 1.32	※ 1.31	※ 1.44	—	0.01P
9 新規求人倍率		1.52	1.87	1.58	▲ 0.06P	▲ 0.35P
	※季節調整値	※ 2.14	※ 2.01	※ 2.27	—	0.13P
10 就職率		24.4	39.1	24.8	▲ 0.4P	▲ 14.7P
11 充足率		15.1	20.3	14.7	0.4P	▲ 5.2P
常用	12 月間有効求職者数	20,916	19,913	20,695	1.1%	5.0%
	13 新規求職申込件数	6,077	4,755	6,184	▲ 1.7%	27.8%
	14 月間有効求人数	23,938	24,725	25,812	▲ 7.3%	▲ 3.2%
	15 新規求人数	8,661	8,500	9,215	▲ 6.0%	1.9%
	16 紹介件数	3,341	3,963	3,567	▲ 6.3%	▲ 15.7%
	17 就職件数	1,377	1,750	1,445	▲ 4.7%	▲ 21.3%
	18 充足数	1,312	1,702	1,358	▲ 3.4%	▲ 22.9%
	19 就職率	22.7	36.8	23.4	▲ 0.7P	▲ 14.1P
	20 充足率	15.1	20.0	14.7	0.4P	▲ 4.9P

※1 季節調整法はセンサス局法Ⅱ（X-12-ARIMA）による。なお、令和7年12月以前の数値は令和8年1月分公表時に新季節指数により改定されている。

※2 ▲は減少、pはポイントである。

※3 全数＝（一般：パートタイムを除く常用及び臨時＋季節）＋（パートタイム：常用的及び臨時的パートタイム）である。

※4 常用＝雇用契約において雇用期間の定めがない又は4か月以上の雇用期間が定められているもの。（季節労働を除く。）

※5 ハローワークインターネットサービスの機能拡充に伴う令和3年9月以降の数値の取扱いについては、1頁の※2を参照。

第1表-2 一般職業紹介状況（新規学卒者を除く）

令和8年4月

項目	年月	令和8年4月	令和8年3月	令和7年4月	対前年同月 増減率、差	対前月 増減率、差
	パートタイムを除く常用	21 月間有効求職者数	11,621	11,326	11,544	0.7%
22 新規求職申込件数		3,244	2,802	3,314	▲ 2.1%	15.8%
23 月間有効求人数		15,968	16,380	17,030	▲ 6.2%	▲ 2.5%
24 新規求人数		5,824	5,404	5,934	▲ 1.9%	7.8%
25 紹介件数		1,956	2,262	2,035	▲ 3.9%	▲ 13.5%
26 就職件数		755	867	801	▲ 5.7%	▲ 12.9%
27 充足数		724	838	760	▲ 4.7%	▲ 13.6%
28 就職率		23.3	30.9	24.2	▲ 0.9P	▲ 7.6P
29 充足率		12.4	15.5	12.8	▲ 0.4P	▲ 3.1P
正社員	30 月間有効求職者数	11,621	11,326	11,544	0.7%	2.6%
	31 新規求職申込件数	3,244	2,802	3,314	▲ 2.1%	15.8%
	32 月間有効求人数	14,325	14,681	15,092	▲ 5.1%	▲ 2.4%
	33 新規求人数	5,205	4,791	5,297	▲ 1.7%	8.6%
	34 有効求人倍率	1.23	1.30	1.31	▲ 0.08P	—
常用的パートタイム	35 月間有効求職者数	9,295	8,587	9,151	1.6%	8.2%
	36 新規求職申込件数	2,833	1,953	2,870	▲ 1.3%	45.1%
	37 月間有効求人数	7,970	8,345	8,782	▲ 9.2%	▲ 4.5%
	38 新規求人数	2,837	3,096	3,281	▲ 13.5%	▲ 8.4%
	39 紹介件数	1,385	1,701	1,532	▲ 9.6%	▲ 18.6%
	40 就職件数	622	883	644	▲ 3.4%	▲ 29.6%
	41 充足数	588	864	598	▲ 1.7%	▲ 31.9%
	42 就職率	22.0	45.2	22.4	▲ 0.4P	▲ 23.2P
	43 充足率	20.7	27.9	18.2	2.5P	▲ 7.2P

※1 正社員有効求人倍率は正社員の月間有効求人数をパートタイムを除く常用の月間有効求職者数で除して算出しているが、パートタイムを除く常用の月間有効求職者には派遣労働者や契約社員を希望する者も含まれるため、厳密な意味での正社員有効求人倍率より低い値となる。

※2 ▲は減少、pはポイントである。

※3 常用＝雇用契約において雇用期間の定めがない又は4か月以上の雇用期間が定められているもの。（季節労働を除く。）

※4 ハローワークインターネットサービスの機能拡充に伴う令和3年9月以降の数値の取扱いについては、1頁の※2を参照。

第1表-3 一般職業紹介状況（季節調整値）（新規学卒者を除く）

令和8年4月

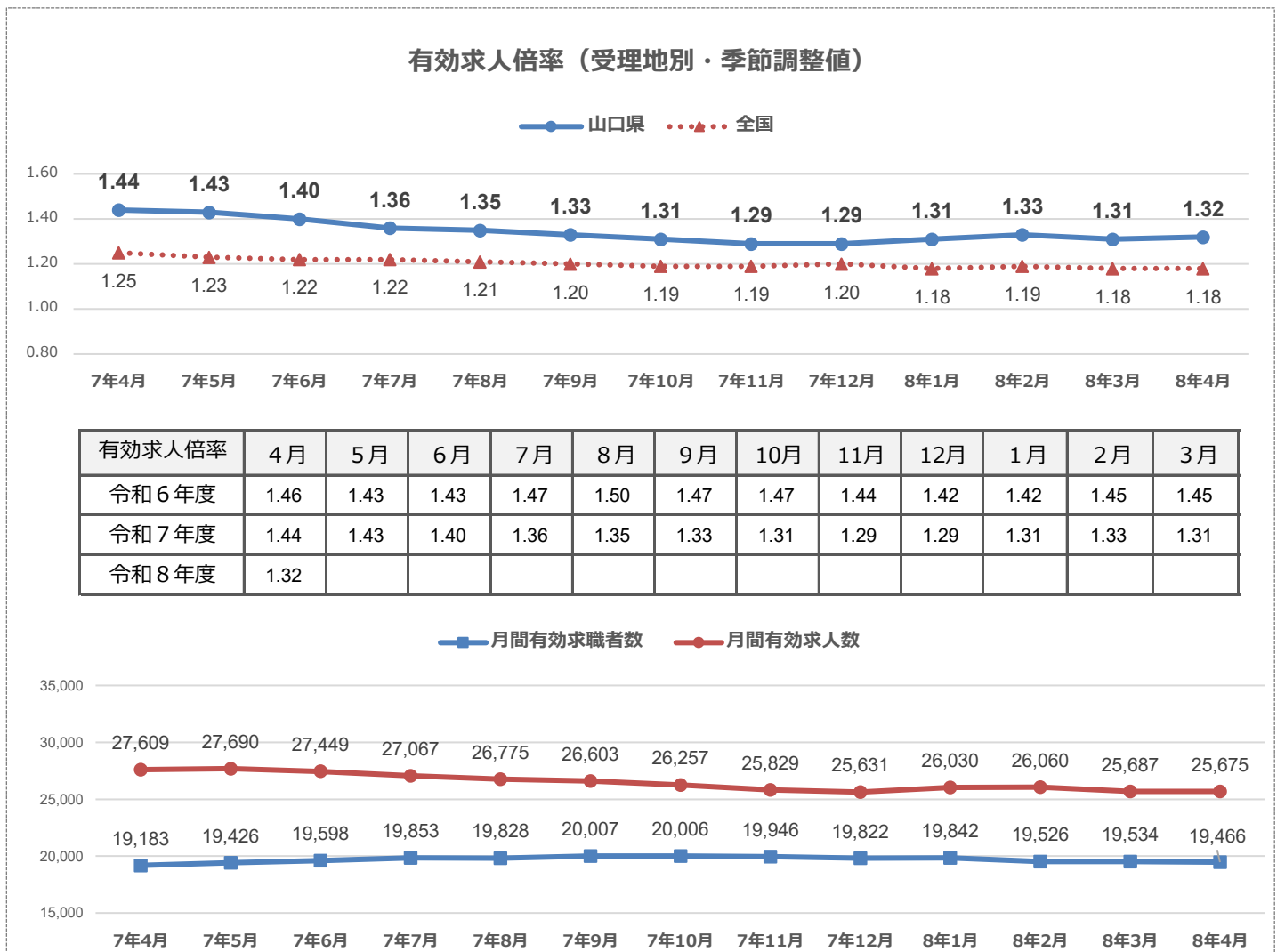
項目		年月	令和8年4月	令和8年3月	令和7年4月	対前月増減差	対前月増減率
季節調整値	44	月間有効求職者数 （受理地別）	19,466	19,534	19,183	▲ 68	▲ 0.3%
	45	月間有効求人数 （受理地別）	25,675	25,687	27,609	▲ 12	▲ 0.0%
	46	新規求職者数 （受理地別）	4,354	4,257	4,345	97	2.3%
	47	新規求人数 （受理地別）	9,329	8,566	9,853	763	8.9%
	48	月間有効求人数 （就業地別）	29,528	29,505	32,124	23	0.1%

※1 季節調整法はセンサス局法Ⅱ（X-12-ARIMA）による。なお、令和7年12月以前の数値は、令和8年1月分公表時に新季節指数により改定されている。

※2 ▲は減少である。

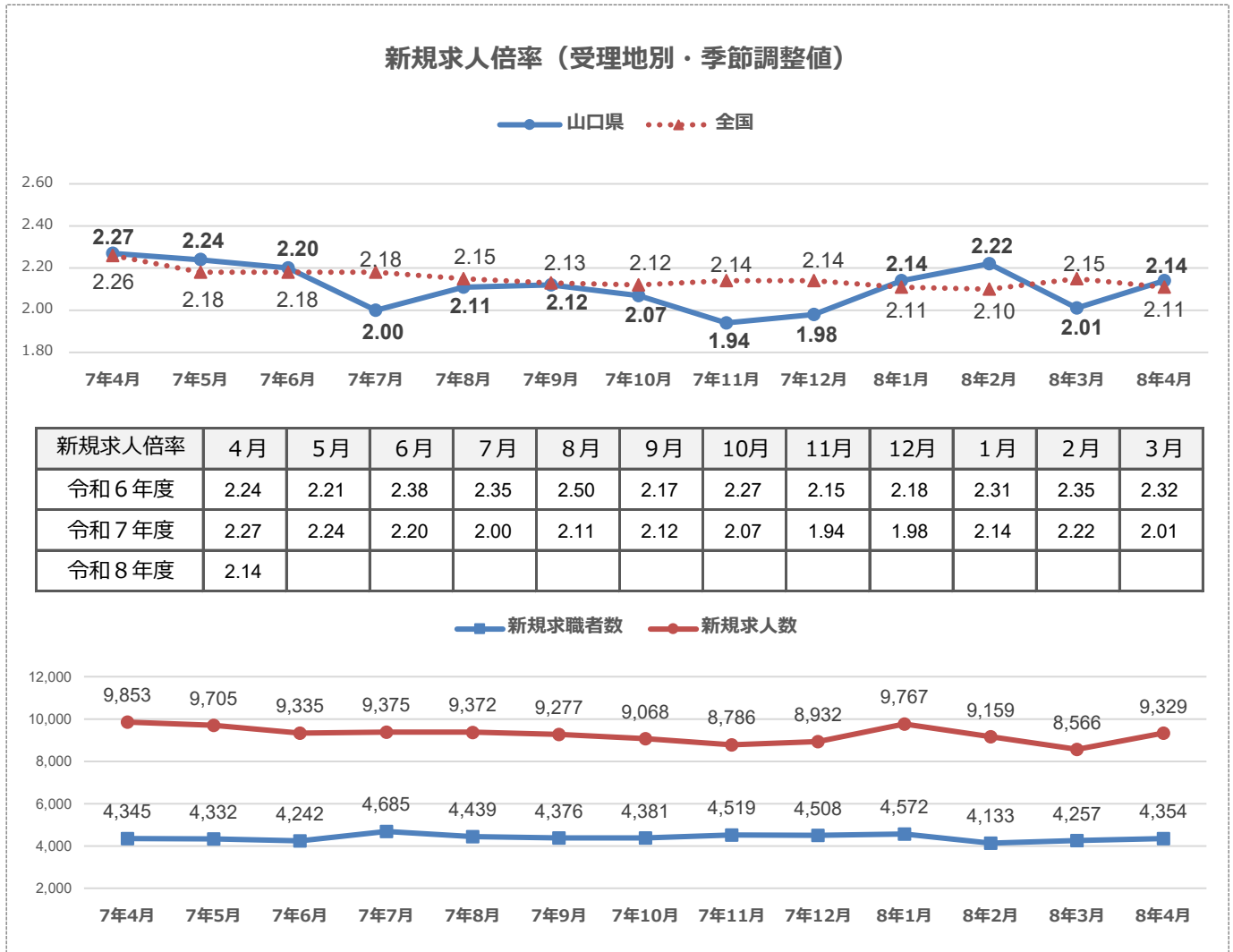
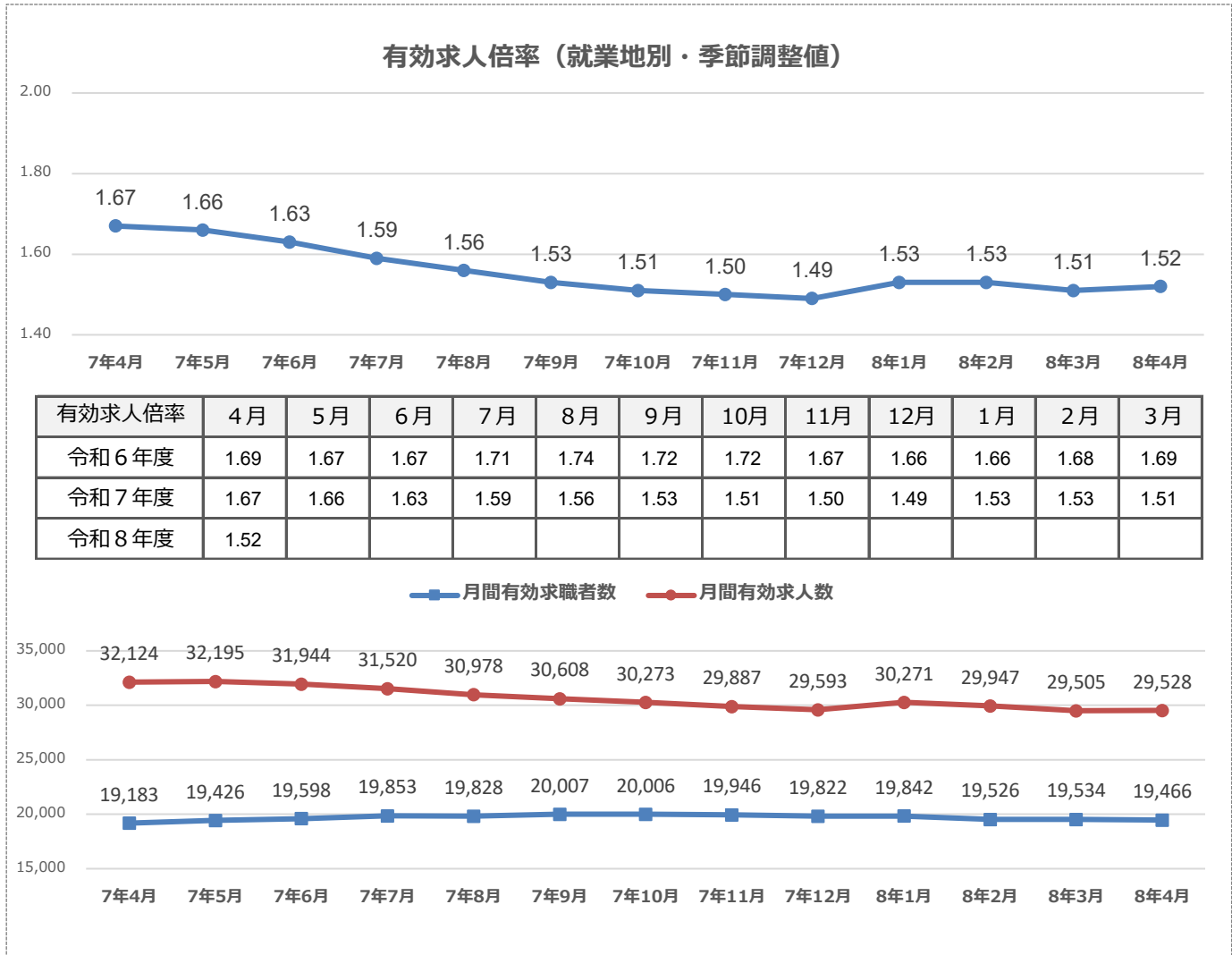
※3 ハローワークインターネットサービスの機能拡充に伴う令和3年9月以降の数値の取扱いについては、1頁の※2を参照。

第2表-1 一般職業紹介状況（新規学卒者を除きパートタイムを含む）



※ 季節調整法はセンサス局法Ⅱ（X-12-ARIMA）による。なお、令和7年12月以前の数値は、令和8年1月分公表時に新季節指数により改定されている。

第2表-2 一般職業紹介状況（新規学卒者を除きパートタイムを含む）



※ 季節調整法はセンサス局法Ⅱ（X-12-ARIMA）による。なお、令和7年12月以前の数値は、令和8年1月分公表時に新季節指数により改定されている。

第3表-1 主要産業別、一般新規求人状況（新規学卒者を除く）

令和8年4月

産業・規模		全数	一般	パートタイム	
新規 求人 数 （ 人 ）	合計	9,281	5,955	3,326	
	D 建設業	1,257	1,152	105	
	E 製造業	918	714	204	
	H 運輸業,郵便業	630	528	102	
	I 卸売業,小売業	1,089	613	476	
	M 宿泊業,飲食サービス業	380	100	280	
	N 生活関連サービス業,娯楽業	556	313	243	
	P 医療,福祉	2,620	1,516	1,104	
	R サービス業（他に分類されないもの）	919	583	336	
	（事業所規模）				
	4人以下	1,309	838	471	
	5～29人	4,805	3,065	1,740	
	30～99人	1,937	1,203	734	
	100～299人	764	503	261	
300～499人	235	166	69		
500～999人	160	133	27		
1000人以上	71	47	24		
対 前 年 同 月 比 （ % ）	合計	-5.2	-2.8	-9.1	
	D 建設業	7.5	4.9	47.9	
	E 製造業	5.6	3.8	12.7	
	H 運輸業,郵便業	-18.2	-8.3	-47.4	
	I 卸売業,小売業	-1.1	1.0	-3.6	
	M 宿泊業,飲食サービス業	-30.8	-21.9	-33.5	
	N 生活関連サービス業,娯楽業	27.2	29.9	24.0	
	P 医療,福祉	-9.3	-7.4	-11.9	
	R サービス業（他に分類されないもの）	-8.4	0.5	-20.6	
	（事業所規模）				
	4人以下	-5.8	-1.3	-12.8	
	5～29人	-0.8	3.5	-7.7	
	30～99人	-18.6	-16.3	-22.0	
	100～299人	11.7	-8.4	93.3	
300～499人	0.4	0.0	1.5		
500～999人	6.0	47.8	-55.7		
1000人以上	-31.1	-36.5	-17.2		

対前年同月比の推移（新規学卒者を除く）

(%)

産 業		7年4月	7年5月	7年6月	7年7月	7年8月	7年9月	7年10月	7年11月	7年12月	8年1月	8年2月	8年3月	8年4月
パ ー ト タ イ ム を 含 む	合計	3.0	-1.4	-2.9	-1.6	-5.5	-3.7	-6.6	-10.8	-8.1	-2.3	-4.9	-9.7	-5.2
	D 建設業	3.4	0.1	10.6	-3.9	-4.8	7.0	-3.4	-7.5	-8.8	-5.4	-1.3	-15.4	7.5
	E 製造業	-7.2	-0.2	-4.8	-5.4	-5.3	-9.8	8.4	0.7	-24.2	19.1	-4.7	-16.7	5.6
	H 運輸業,郵便業	2.3	31.7	13.1	-2.0	2.3	-3.5	-11.7	-17.8	-11.4	-23.1	-18.2	2.2	-18.2
	I 卸売業,小売業	-8.3	-6.5	-8.7	-6.2	-14.6	-0.4	-7.2	-16.5	-15.2	5.4	-24.4	-13.6	-1.1
	M 宿泊業,飲食サービス業	29.2	-20.9	-31.0	9.2	5.5	-36.3	-30.4	-5.9	-35.5	-21.6	19.0	-11.9	-30.8
	N 生活関連サービス業,娯楽業	-13.3	-3.5	-5.2	9.4	-18.7	13.9	14.1	-22.9	-11.1	28.5	8.5	-27.3	27.2
	P 医療,福祉	14.2	-3.8	-6.9	8.1	-5.3	-7.9	-2.6	-6.3	4.2	-4.3	-1.8	0.5	-9.3
	R サービス業（他に分類されないもの）	18.0	-0.9	5.1	-10.7	-6.3	9.0	-19.1	-16.9	-23.0	-12.9	-3.5	-19.3	-8.4

※1 令和5年7月改定の「日本標準産業分類」に基づく区分により表章したもの。

※2 全数 = (一般：パートタイムを除く常用及び臨時+季節) + (パートタイム：常用的及び臨時的パートタイム) である。

※3 求人数の多い主要産業を表記しているため、合計と内訳の数値は一致しない。

第3表-2 産業別一般新規求人状況（新規学卒者を除きパートタイムを含む）

令和8年4月

項目	年月	8年4月	8年3月	7年4月	対前年同月 増減差	対前年同月 増減率
A,B 農業,林業,漁業		26	45	53	▲ 27	▲ 50.9
C 鉱業,採石業,砂利採取業		17	6	6	11	183.3
D 建設業		1,257	1,149	1,169	88	7.5
E 製造業		918	859	869	49	5.6
09 食料品製造業		155	184	204	▲ 49	▲ 24.0
11 繊維工業		32	13	23	9	39.1
16 化学工業		60	69	59	1	1.7
24 金属製品製造業		114	89	130	▲ 16	▲ 12.3
25 はん用機械器具製造業		103	70	63	40	63.5
26 生産用機械器具製造業		35	17	26	9	34.6
29 電気機械器具製造業		62	43	56	6	10.7
31 輸送用機械器具製造業		113	110	107	6	5.6
F 電気・ガス・熱供給・水道業		3	7	4	▲ 1	▲ 25.0
G 情報通信業		37	77	79	▲ 42	▲ 53.2
H 運輸業,郵便業		630	702	770	▲ 140	▲ 18.2
I 卸売業,小売業		1,089	1,059	1,101	▲ 12	▲ 1.1
50~55 卸売業		315	239	287	28	9.8
56~61 小売業		774	820	814	▲ 40	▲ 4.9
J 金融業,保険業		146	70	156	▲ 10	▲ 6.4
K 不動産業,物品賃貸業		124	136	123	1	0.8
L 学術研究,専門・技術サービス業		169	171	193	▲ 24	▲ 12.4
M 宿泊業,飲食サービス業		380	467	549	▲ 169	▲ 30.8
75 宿泊業		170	221	160	10	6.3
76 飲食店		147	175	290	▲ 143	▲ 49.3
N 生活関連サービス業,娯楽業		556	296	437	119	27.2
O 教育,学習支援業		104	263	124	▲ 20	▲ 16.1
P 医療,福祉		2,620	2,607	2,890	▲ 270	▲ 9.3
83 医療業		1,125	1,201	1,175	▲ 50	▲ 4.3
85 社会保険・社会福祉・介護事業		1,493	1,398	1,713	▲ 220	▲ 12.8
Q 複合サービス事業		79	33	79	0	0.0
R サービス業（他に分類されないもの）		919	762	1,003	▲ 84	▲ 8.4
91 職業紹介・労働者派遣業		170	121	137	33	24.1
92 その他の事業サービス業		501	477	583	▲ 82	▲ 14.1
S,T 公務（他に分類されるものを除く）,その他		207	183	181	26	14.4
合計		9,281	8,892	9,786	▲ 505	▲ 5.2

※1 令和5年7月改定の「日本標準産業分類」に基づく区分により表章したもの。

※2 ▲は減少である。

新規求人数を産業別に前年同月と比較すると以下のとおりである。

【前年同月より100人以上増加した産業】

N 生活関連サービス業,娯楽業（119人）

【前年同月より100人以上減少した産業】

H 運輸業,郵便業（▲140人）、M 宿泊業,飲食サービス業（▲169人）、P 医療,福祉（▲270人）

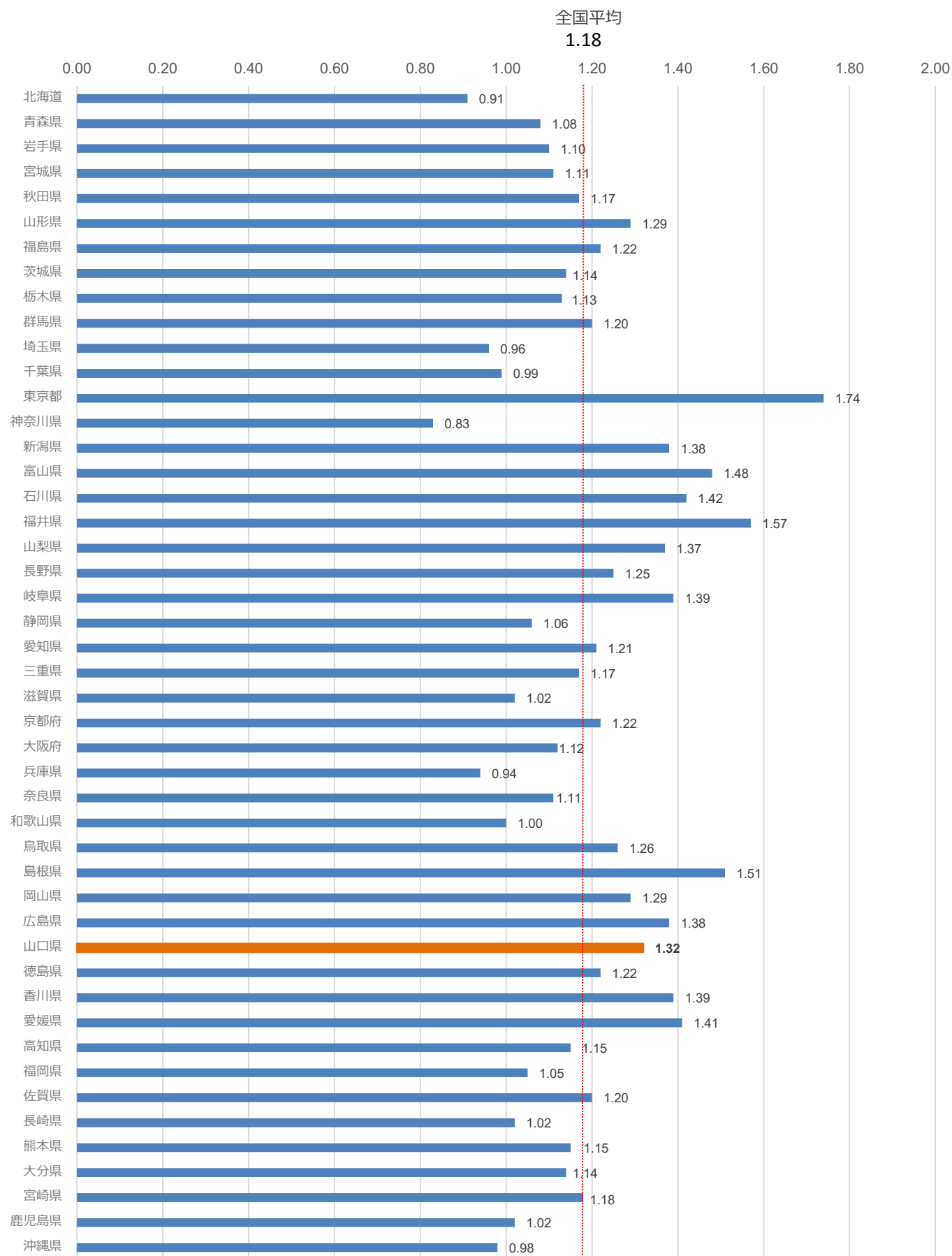
第4表 態様別新規求職者の状況（新規学卒者を除きパートタイムを含む常用）

令和8年4月

項目 年月	新規求職者		在職者		離職者		定年					事業主都合		自己都合		その他	無業者		家事、育児従事者		その他	
	前年同月比	前年同月比	前年同月比	前年同月比	前年同月比	前年同月比	前年同月比	前年同月比	前年同月比	前年同月比	前年同月比	前年同月比	前年同月比	前年同月比	前年同月比		前年同月比	前年同月比	前年同月比	前年同月比	前年同月比	
	令和7年11月	3,545	▲ 4.5	1,098	▲ 6.4	2,038	▲ 6.6	82	▲ 18.8	407	▲ 2.9	1,498	▲ 6.6	51	409	14.2	129	2.4	280	20.7		
令和7年12月	3,329	3.1	1,214	7.6	1,792	1.7	78	▲ 1.3	377	40.1	1,304	▲ 4.8	33	323	▲ 5.0	92	▲ 1.1	231	▲ 6.5			
令和8年1月	5,053	5.2	1,683	7.4	2,871	1.4	126	5.9	564	2.9	2,102	▲ 0.0	79	499	22.9	171	7.5	328	32.8			
令和8年2月	4,223	1.5	1,533	▲ 0.1	2,243	1.9	84	▲ 2.3	406	14.0	1,693	▲ 0.4	60	447	4.9	145	▲ 2.0	302	8.6			
令和8年3月	4,755	4.1	1,655	▲ 0.3	2,569	8.6	92	▲ 8.9	490	8.9	1,929	10.7	58	531	▲ 1.7	127	▲ 19.1	404	5.5			
令和8年4月	6,077	▲ 1.7	1,256	0.5	4,237	▲ 4.3	283	▲ 15.0	1,221	▲ 4.9	2,665	▲ 2.5	68	584	15.2	168	▲ 5.1	416	26.1			

※ ハローワークインターネットサービスの機能拡充に伴う令和3年9月以降の数値の取扱いについては、1頁の※2を参照。

第5表 都道府県別有効求人倍率（受理地別・季節調整値）



※ 季節調整法はセンサス局法Ⅱ（X-12-ARIMA）による。なお、令和7年12月以前の数値は、令和8年1月分公表時に新季節指数により改定されている。

第6表 職業紹介主要指標①

項目 年月	月間有効求職者数						月間有効求人数						有効求人倍率		
	全数		一般		パートタイム		全数		一般		パートタイム		全数	一般	パート タイム
	常用		常用		常用		常用		常用		常用				
令和3年度平均	19,570	19,498	11,564	11,542	8,006	7,957	27,089	25,312	17,082	16,301	10,007	9,011	1.38	1.48	1.25
令和4年度平均	19,345	19,288	11,398	11,380	7,947	7,908	29,729	27,894	18,247	17,487	11,482	10,408	1.54	1.60	1.44
令和5年度平均	19,385	19,325	11,374	11,358	8,011	7,967	28,941	27,273	17,972	17,420	10,969	9,854	1.49	1.58	1.37
令和6年度平均	19,127	19,076	10,926	10,913	8,202	8,163	27,739	26,015	17,541	16,993	10,198	9,023	1.45	1.61	1.24
令和7年度平均	19,699	19,637	11,208	11,192	8,491	8,446	26,528	24,972	16,964	16,523	9,565	8,449	1.35	1.51	1.13
令和7年4月	20,763	20,695	11,565	11,544	9,198	9,151	27,419	25,812	17,588	17,030	9,831	8,782	1.32	1.52	1.07
令和7年5月	20,957	20,890	11,573	11,550	9,384	9,340	27,169	25,580	17,418	16,938	9,751	8,642	1.30	1.51	1.04
令和7年6月	20,480	20,415	11,259	11,240	9,221	9,175	26,995	25,480	17,368	16,941	9,627	8,539	1.32	1.54	1.04
令和7年7月	20,017	19,957	11,388	11,374	8,629	8,583	26,834	25,479	17,232	16,859	9,602	8,620	1.34	1.51	1.11
令和7年8月	19,497	19,437	11,288	11,276	8,209	8,161	26,126	24,986	16,903	16,535	9,223	8,451	1.34	1.50	1.12
令和7年9月	19,907	19,846	11,557	11,544	8,350	8,302	26,733	25,466	17,153	16,725	9,580	8,741	1.34	1.48	1.15
令和7年10月	19,984	19,927	11,528	11,518	8,456	8,409	26,930	25,475	17,288	16,834	9,642	8,641	1.35	1.50	1.14
令和7年11月	19,154	19,085	11,049	11,031	8,105	8,054	26,018	24,298	16,692	16,252	9,326	8,046	1.36	1.51	1.15
令和7年12月	18,013	17,950	10,457	10,441	7,556	7,509	25,339	23,569	16,093	15,671	9,246	7,898	1.41	1.54	1.22
令和8年1月	18,634	18,572	10,693	10,675	7,941	7,897	25,858	24,051	16,283	15,852	9,575	8,199	1.39	1.52	1.21
令和8年2月	19,014	18,961	10,799	10,783	8,215	8,178	26,566	24,737	16,707	16,254	9,859	8,483	1.40	1.55	1.20
令和8年3月	19,970	19,913	11,345	11,326	8,625	8,587	26,352	24,725	16,839	16,380	9,513	8,345	1.32	1.48	1.10
令和8年4月	20,978	20,916	11,638	11,621	9,340	9,295	25,452	23,938	16,346	15,968	9,106	7,970	1.21	1.40	0.97
対前年同月率、差	1.0%	1.1%	0.6%	0.7%	1.5%	1.6%	▲ 7.2%	▲ 7.3%	▲ 7.1%	▲ 6.2%	▲ 7.4%	▲ 9.2%	▲ 0.11P	▲ 0.12P	▲ 0.10P
山口	3,224	3,210	1,827	1,825	1,397	1,385	3,645	3,537	2,261	2,232	1,384	1,305	1.13	1.24	0.99
下関	3,470	3,461	1,983	1,981	1,487	1,480	5,290	4,797	3,409	3,296	1,881	1,501	1.52	1.72	1.26
宇部	3,737	3,729	2,131	2,128	1,606	1,601	4,850	4,640	3,189	3,126	1,661	1,514	1.30	1.50	1.03
防府	2,032	2,029	1,123	1,122	909	907	1,961	1,875	1,298	1,264	663	611	0.97	1.16	0.73
萩	1,174	1,171	599	598	575	573	1,376	1,318	830	812	546	506	1.17	1.39	0.95
徳山	1,851	1,845	1,008	1,007	843	838	2,447	2,338	1,626	1,578	821	760	1.32	1.61	0.97
下松	1,804	1,799	1,051	1,051	753	748	2,110	1,995	1,397	1,365	713	630	1.17	1.33	0.95
岩国	2,586	2,576	1,288	1,282	1,298	1,294	2,646	2,420	1,667	1,652	979	768	1.02	1.29	0.75
柳井	1,100	1,096	628	627	472	469	1,127	1,018	669	643	458	375	1.02	1.07	0.97

※1 全数 = (一般：パートタイムを除く常用及び臨時+季節) + (パートタイム：常用的及び臨時的パートタイム) である。

※2 ▲は減少、pはポイントである。

※3 ハローワークインターネットサービスの機能拡充に伴う令和3年9月以降の数値の取扱いについては、1頁の※2を参照。

第6表 職業紹介主要指標②

項目 年月	新規求職申込件数						新規求人数						新規求人倍率		
	全数		一般		パートタイム		全数		一般		パートタイム		全数	一般	パート タイム
	常用		常用		常用		常用		常用		常用				
令和3年度平均	4,432	4,415	2,697	2,691	1,735	1,724	9,815	9,135	6,090	5,811	3,724	3,324	2.21	2.26	2.15
令和4年度平均	4,420	4,406	2,652	2,648	1,768	1,758	10,491	9,819	6,341	6,078	4,150	3,741	2.37	2.39	2.35
令和5年度平均	4,408	4,395	2,656	2,653	1,752	1,742	10,161	9,561	6,234	6,039	3,927	3,522	2.31	2.35	2.24
令和6年度平均	4,246	4,234	2,494	2,490	1,752	1,743	9,703	9,089	6,087	5,892	3,616	3,196	2.29	2.44	2.06
令和7年度平均	4,376	4,361	2,551	2,546	1,825	1,814	9,266	8,719	5,839	5,689	3,426	3,030	2.12	2.29	1.88
令和7年4月	6,208	6,184	3,321	3,314	2,887	2,870	9,786	9,215	6,127	5,934	3,659	3,281	1.58	1.84	1.27
令和7年5月	4,397	4,385	2,491	2,487	1,906	1,898	9,290	8,639	5,830	5,697	3,460	2,942	2.11	2.34	1.82
令和7年6月	4,016	4,000	2,323	2,319	1,693	1,681	9,384	9,015	6,141	6,025	3,243	2,990	2.34	2.64	1.92
令和7年7月	4,412	4,397	2,673	2,669	1,739	1,728	9,627	9,165	5,999	5,851	3,628	3,314	2.18	2.24	2.09
令和7年8月	3,732	3,720	2,327	2,326	1,405	1,394	8,582	8,190	5,479	5,368	3,103	2,822	2.30	2.35	2.21
令和7年9月	4,342	4,327	2,587	2,585	1,755	1,742	9,728	9,236	6,303	6,121	3,425	3,115	2.24	2.44	1.95
令和7年10月	4,428	4,409	2,621	2,615	1,807	1,794	9,886	9,256	6,138	5,953	3,748	3,303	2.23	2.34	2.07
令和7年11月	3,567	3,545	2,137	2,131	1,430	1,414	8,077	7,366	5,120	4,997	2,957	2,369	2.26	2.40	2.07
令和7年12月	3,337	3,329	2,047	2,045	1,290	1,284	8,691	8,123	5,448	5,308	3,243	2,815	2.60	2.66	2.51
令和8年1月	5,071	5,053	2,812	2,803	2,259	2,250	10,162	9,413	6,209	6,021	3,953	3,392	2.00	2.21	1.75
令和8年2月	4,236	4,223	2,462	2,458	1,774	1,765	9,082	8,508	5,735	5,584	3,347	2,924	2.14	2.33	1.89
令和8年3月	4,765	4,755	2,806	2,802	1,959	1,953	8,892	8,500	5,541	5,404	3,351	3,096	1.87	1.97	1.71
令和8年4月	6,101	6,077	3,250	3,244	2,851	2,833	9,281	8,661	5,955	5,824	3,326	2,837	1.52	1.83	1.17
対前年同月率、差	▲ 1.7%	▲ 1.7%	▲ 2.1%	▲ 2.1%	▲ 1.2%	▲ 1.3%	▲ 5.2%	▲ 6.0%	▲ 2.8%	▲ 1.9%	▲ 9.1%	▲ 13.5%	▲ 0.06P	▲ 0.01P	▲ 0.10P
山口	990	985	522	521	468	464	1,287	1,221	783	769	504	452	1.30	1.50	1.08
下関	1,064	1,057	569	567	495	490	2,007	1,756	1,269	1,242	738	514	1.89	2.23	1.49
宇部	1,149	1,146	626	624	523	522	1,698	1,644	1,133	1,104	565	540	1.48	1.81	1.08
防府	564	562	299	299	265	263	726	713	498	487	228	226	1.29	1.67	0.86
萩	362	361	185	185	177	176	478	464	285	282	193	182	1.32	1.54	1.09
徳山	515	513	273	273	242	240	914	880	640	624	274	256	1.77	2.34	1.13
下松	494	493	283	283	211	210	782	756	540	529	242	227	1.58	1.91	1.15
岩国	640	638	319	319	321	319	932	823	539	532	393	291	1.46	1.69	1.22
柳井	323	322	174	173	149	149	457	404	268	255	189	149	1.41	1.54	1.27

※1 全数 = (一般：パートタイムを除く常用及び臨時+季節) + (パートタイム：常用的及び臨時的パートタイム) である。

※2 ▲は減少、pはポイントである。

※3 ハローワークインターネットサービスの機能拡充に伴う令和3年9月以降の数値の取扱いについては、1頁の※2を参照。

第6表 職業紹介主要指標③

年月	項目	紹介件数						就職件数						充足数					
		全数		一般		パートタイム		全数		一般		パートタイム		全数		一般		パートタイム	
		常用		常用		常用		常用		常用		常用		常用		常用		常用	
令和3年度平均		4,146	3,857	2,619	2,514	1,527	1,344	1,592	1,473	906	873	686	600	1,518	1,418	872	845	646	573
令和4年度平均		3,902	3,618	2,357	2,259	1,545	1,359	1,594	1,470	874	839	720	631	1,515	1,413	833	805	682	609
令和5年度平均		3,748	3,493	2,243	2,160	1,505	1,332	1,568	1,460	860	833	708	627	1,473	1,388	805	785	667	603
令和6年度平均		3,510	3,245	2,034	1,956	1,476	1,288	1,469	1,355	785	759	684	596	1,367	1,272	735	715	633	557
令和7年度平均		3,638	3,362	2,064	1,990	1,574	1,372	1,420	1,314	744	722	676	592	1,340	1,247	700	684	639	564
令和7年4月		3,830	3,567	2,105	2,035	1,725	1,532	1,537	1,445	827	801	710	644	1,436	1,358	779	760	657	598
令和7年5月		3,631	3,390	2,042	1,982	1,589	1,408	1,493	1,393	760	743	733	650	1,401	1,315	712	698	689	617
令和7年6月		3,566	3,328	2,038	1,973	1,528	1,355	1,482	1,362	770	754	712	608	1,377	1,268	706	694	671	574
令和7年7月		3,534	3,310	2,124	2,048	1,410	1,262	1,412	1,325	727	709	685	616	1,321	1,252	680	667	641	585
令和7年8月		3,017	2,836	1,881	1,824	1,136	1,012	1,154	1,100	665	652	489	448	1,082	1,043	623	618	459	425
令和7年9月		3,745	3,507	2,180	2,113	1,565	1,394	1,439	1,360	780	759	659	601	1,340	1,278	729	713	611	565
令和7年10月		3,881	3,568	2,275	2,168	1,606	1,400	1,496	1,387	783	762	713	625	1,414	1,319	733	717	681	602
令和7年11月		3,193	2,807	1,843	1,764	1,350	1,043	1,288	1,167	685	659	603	508	1,210	1,109	651	631	559	478
令和7年12月		3,060	2,731	1,811	1,740	1,249	991	1,282	1,124	701	683	581	441	1,206	1,054	660	644	546	410
令和8年1月		3,968	3,646	1,985	1,903	1,983	1,743	1,177	1,032	649	618	528	414	1,100	974	603	582	497	392
令和8年2月		3,931	3,696	2,130	2,070	1,801	1,626	1,423	1,322	686	660	737	662	1,382	1,294	666	642	716	652
令和8年3月		4,294	3,963	2,354	2,262	1,940	1,701	1,861	1,750	895	867	966	883	1,805	1,702	862	838	943	864
令和8年4月		3,619	3,341	2,032	1,956	1,587	1,385	1,490	1,377	785	755	705	622	1,401	1,312	746	724	655	588
対前年同月率 (%)		▲ 5.5	▲ 6.3	▲ 3.5	▲ 3.9	▲ 8.0	▲ 9.6	▲ 3.1	▲ 4.7	▲ 5.1	▲ 5.7	▲ 0.7	▲ 3.4	▲ 2.4	▲ 3.4	▲ 4.2	▲ 4.7	▲ 0.3	▲ 1.7
山口		502	468	293	282	209	186	192	177	104	97	88	80	211	199	109	106	102	93
下関		623	564	337	327	286	237	262	240	145	139	117	101	248	222	140	134	108	88
宇部		672	636	404	390	268	246	286	264	156	150	130	114	255	237	137	132	118	105
防府		420	384	232	223	188	161	149	136	91	88	58	48	117	112	73	72	44	40
萩		216	199	119	117	97	82	107	98	51	49	56	49	99	92	45	43	54	49
徳山		291	270	165	158	126	112	108	101	57	55	51	46	127	119	67	65	60	54
下松		263	246	126	121	137	125	114	106	57	56	57	50	98	95	53	53	45	42
岩国		462	419	258	244	204	175	180	173	80	80	100	93	160	155	80	80	80	75
柳井		170	155	98	94	72	61	92	82	44	41	48	41	86	81	42	39	44	42

※1 全数 = (一般：パートタイムを除く常用及び臨時+季節) + (パートタイム：常用的及び臨時的パートタイム) である。

※2 ▲は減少、pはポイントである。

※3 ハローワークインターネットサービスの機能拡充に伴う令和3年9月以降の数値の取扱いについては、1頁の※2を参照。

【参考】雇用保険主要指標①

年月	項目	適用事業所関係			被保険者関係				
		適用事業所数	新規適用事業所数	廃止事業所数	被保険者数	資格取得者数	資格喪失者数	うち事業主都合離職	離職票交付枚数
令和5年度平均		24,219	68	93	402,891	5,043	5,128	260	3,694
令和6年度平均		24,027	60	78	400,099	4,717	5,019	280	3,660
令和7年度平均		23,765	59	83	395,724	4,583	4,849	272	3,526
令和7年4月		23,896	80	133	394,295	7,635	10,445	525	7,960
令和7年5月		23,896	88	91	399,094	9,679	4,758	227	3,299
令和7年6月		23,901	76	71	398,706	4,103	4,160	242	2,983
令和7年7月		23,857	53	98	397,828	3,957	4,785	319	3,528
令和7年8月		23,849	46	56	397,039	3,239	4,031	183	3,045
令和7年9月		23,692	60	218	396,246	3,639	4,361	255	3,103
令和7年10月		23,711	75	58	395,624	4,752	5,283	308	3,749
令和7年11月		23,696	37	54	395,401	3,467	3,643	231	2,631
令和7年12月		23,677	39	63	395,058	2,955	3,256	227	2,268
令和8年1月		23,668	55	64	393,449	3,659	5,201	293	3,822
令和8年2月		23,664	43	46	392,942	3,407	3,815	248	2,806
令和8年3月		23,669	53	49	393,001	4,500	4,452	200	3,122
令和8年4月		23,637	97	141	387,940	5,424	10,096	606	7,707
前年同月比		▲ 1.1	21.3	6.0	▲ 1.6	▲ 29.0	▲ 3.3	15.4	▲ 3.2
山口		3,420	19	14	80,257	715	2,343	108	1,710
下関		4,486	16	25	72,454	835	1,804	96	1,396
宇部		4,445	16	35	65,791	726	1,904	173	1,444
防府		1,881	9	10	29,957	482	852	45	572
萩		1,396	4	8	16,331	366	501	45	412
徳山		2,377	4	15	43,398	567	877	33	696
下松		1,868	11	13	30,692	586	675	28	516
岩国		2,446	9	10	35,017	820	797	42	664
柳井		1,318	9	11	14,043	327	343	36	297

※各月分は業務統計値であり変動があり得る。

【参考】雇用保険主要指標②

年月	項目	基本手当（基本分）			高年齢求職者給付金		特例一時金		
		受給資格 決定件数	初回受給者数	受給者実人員	支給金額 (千円)	受給者数	支給金額 (千円)	受給者数	支給金額 (千円)
令和5年度平均		1,207	991	4,083	509,309	443	96,360	1	324
令和6年度平均		1,162	963	4,114	520,342	466	102,723	2	403
令和7年度平均		1,212	1,105	4,544	585,675	488	111,254	2	358
令和7年4月		1,684	995	3,595	456,020	762	179,942	2	467
令和7年5月		1,744	1,342	3,960	491,388	963	226,203	9	2,441
令和7年6月		1,153	1,168	4,481	542,605	513	115,425	4	809
令和7年7月		1,184	1,678	5,188	695,922	510	112,564	2	350
令和7年8月		1,071	1,080	5,141	630,929	343	74,768	0	0
令和7年9月		1,165	1,074	5,386	732,267	409	93,522	0	0
令和7年10月		1,304	1,129	5,065	694,615	440	101,850	0	0
令和7年11月		919	963	4,460	549,776	391	87,487	0	0
令和7年12月		787	1,005	4,583	606,336	348	74,238	1	233
令和8年1月		1,210	759	4,257	571,476	389	90,032	0	0
令和8年2月		1,107	825	3,993	473,998	428	99,758	0	0
令和8年3月		1,217	1,239	4,413	582,773	358	79,254	0	0
令和8年4月		1,702	1,201	4,227	565,462	722	174,925	2	500
前年同月比		1.1	20.7	17.6	24.0	▲ 5.2	▲ 2.8	0.0	7.1
山口		249	202	584	76,750	135	33,211	0	0
下関		326	229	799	106,915	92	21,802	1	238
宇部		294	192	749	97,015	160	39,407	0	0
防府		166	112	440	58,936	71	17,432	0	0
萩		124	53	201	25,791	41	9,802	1	263
徳山		124	112	405	55,035	61	14,752	0	0
下松		132	103	364	50,101	42	9,542	0	0
岩国		187	140	503	69,594	84	20,946	0	0
柳井		99	58	180	24,635	36	8,031	0	0

※各月分は業務統計値であり変動があり得る。

【参考】雇用保険主要指標③

年月	項目	就業手当		再就職手当		就職促進定着手当		常用就職支度手当	
		受給者実人員	支給金額 (千円)	支給人員	支給金額 (千円)	支給人員	支給金額 (千円)	支給人員	支給金額 (千円)
令和5年度平均		6	358	398	155,531	109	17,727	4	600
令和6年度平均		7	362	370	151,966	106	18,003	3	519
令和7年度平均		1	74	371	160,349	107	15,803	4	729
令和7年4月		3	65	306	132,631	85	13,346	5	640
令和7年5月		2	161	463	194,883	116	21,211	4	662
令和7年6月		4	280	505	229,046	104	17,213	3	411
令和7年7月		1	50	466	190,756	112	19,495	4	703
令和7年8月		1	52	339	148,369	77	13,628	6	987
令和7年9月		1	83	357	145,646	77	12,429	1	188
令和7年10月		0	0	463	198,158	126	20,011	3	427
令和7年11月		0	0	313	129,481	109	14,595	3	622
令和7年12月		1	201	362	157,068	127	15,466	6	1,126
令和8年1月		0	0	253	111,736	120	14,999	5	701
令和8年2月		0	0	291	134,025	120	13,390	7	1,319
令和8年3月		0	0	338	152,389	111	13,850	6	964
令和8年4月		0	0	289	127,409	83	9,522	5	922
前年同月比		▲ 100.0	▲ 100.0	▲ 5.6	▲ 3.9	▲ 2.4	▲ 28.7	0.0	44.0
山口		0	0	31	15,959	15	2,191	0	0
下関		0	0	53	20,757	17	1,288	1	192
宇部		0	0	49	18,840	11	1,490	1	224
防府		0	0	21	7,121	4	435	0	0
萩		0	0	21	9,113	3	346	0	0
徳山		0	0	27	14,050	9	1,258	1	92
下松		0	0	25	15,479	8	981	0	0
岩国		0	0	46	19,260	12	1,181	1	181
柳井		0	0	16	6,830	4	352	1	233

※各月分は業務統計値であり変動があり得る。

【参考】雇用保険主要指標④

年月	項目	高年齢雇用継続給付		育児休業給付		介護休業給付	
		受給者数	支給金額 (千円)	受給者数	支給金額 (千円)	受給者数	支給金額 (千円)
令和5年度平均		2,383	117,675	2,011	477,847	24	5,722
令和6年度平均		2,134	106,318	1,968	491,315	26	5,923
令和7年度平均		1,925	95,366	1,974	509,011	27	6,756
令和7年4月		1,878	92,346	2,247	535,404	12	1,990
令和7年5月		2,182	107,988	2,362	562,676	22	5,654
令和7年6月		1,889	90,876	1,684	420,723	25	6,285
令和7年7月		2,123	107,599	1,757	453,241	40	9,602
令和7年8月		1,812	87,698	1,664	434,519	27	5,784
令和7年9月		1,953	97,716	1,763	456,851	27	6,892
令和7年10月		1,903	93,602	2,073	551,802	34	10,057
令和7年11月		1,984	99,156	1,780	469,042	26	5,944
令和7年12月		1,724	85,154	2,020	537,365	29	7,117
令和8年1月		1,986	102,055	2,080	545,350	24	6,944
令和8年2月		1,677	81,968	1,977	528,221	24	4,937
令和8年3月		1,983	98,230	2,285	612,933	35	9,866
令和8年4月		1,650	80,043	2,267	571,521	15	2,904
前年同月比		▲ 12.1	▲ 13.3	0.9	6.7	25.0	45.9
山口		258	12,694	685	187,991	4	424
下関		297	14,277	441	105,092	2	424
宇部		452	22,885	311	80,445	1	383
防府		203	9,574	156	36,897	2	438
萩		52	2,383	47	10,901	0	0
徳山		160	7,021	245	60,623	1	178
下松		103	5,179	148	34,106	1	298
岩国		95	4,766	177	44,586	1	75
柳井		30	1,265	57	10,880	3	684

※各月分は業務統計値であり変動があり得る。

【参考】雇用保険主要指標⑤

年月	一般教育訓練給付（通学制）		一般教育訓練給付（通信制）		専門実践教育訓練給付（通学制）		専門実践教育訓練給付（通信制）	
	受給者数	支給金額 （千円）	受給者数	支給金額 （千円）	受給者数	支給金額 （千円）	受給者数	支給金額 （千円）
令和5年度平均	39	1,686	20	393	11	2,290	46	3,422
令和6年度平均	39	1,649	19	385	12	2,324	44	3,479
令和7年度平均	37	1,700	20	385	13	2,406	45	3,624
令和7年4月	46	1,925	9	270	34	4,261	81	7,102
令和7年5月	34	1,648	17	272	12	2,006	86	4,786
令和7年6月	29	1,366	15	250	7	1,518	20	915
令和7年7月	41	2,153	21	449	1	332	16	2,067
令和7年8月	31	1,711	28	354	0	0	18	1,908
令和7年9月	37	1,410	27	537	4	542	27	1,886
令和7年10月	45	2,543	33	696	58	15,345	139	12,416
令和7年11月	31	2,053	30	564	18	2,091	43	3,674
令和7年12月	38	1,685	15	281	1	250	21	2,097
令和8年1月	24	974	14	206	1	347	26	1,836
令和8年2月	25	930	14	295	3	238	16	799
令和8年3月	68	2,006	14	451	19	1,948	45	4,004
令和8年4月	41	1,822	8	420	37	5,020	109	10,316
前年同月比	▲ 10.9	▲ 5.4	▲ 11.1	55.4	8.8	17.8	34.6	45.3
山口	10	557	3	118	7	922	11	1,349
下関	5	244	3	94	11	1,688	33	3,142
宇部	18	635	0	0	5	493	19	2,174
防府	1	62	0	0	1	89	9	678
萩	1	17	1	15	0	0	9	645
徳山	1	31	0	0	2	283	12	1,087
下松	2	109	1	194	6	1,007	6	559
岩国	2	108	0	0	4	468	10	683
柳井	1	58	0	0	1	70	0	0

※各月分は業務統計値であり変動があり得る。