

## 令和8年4月分

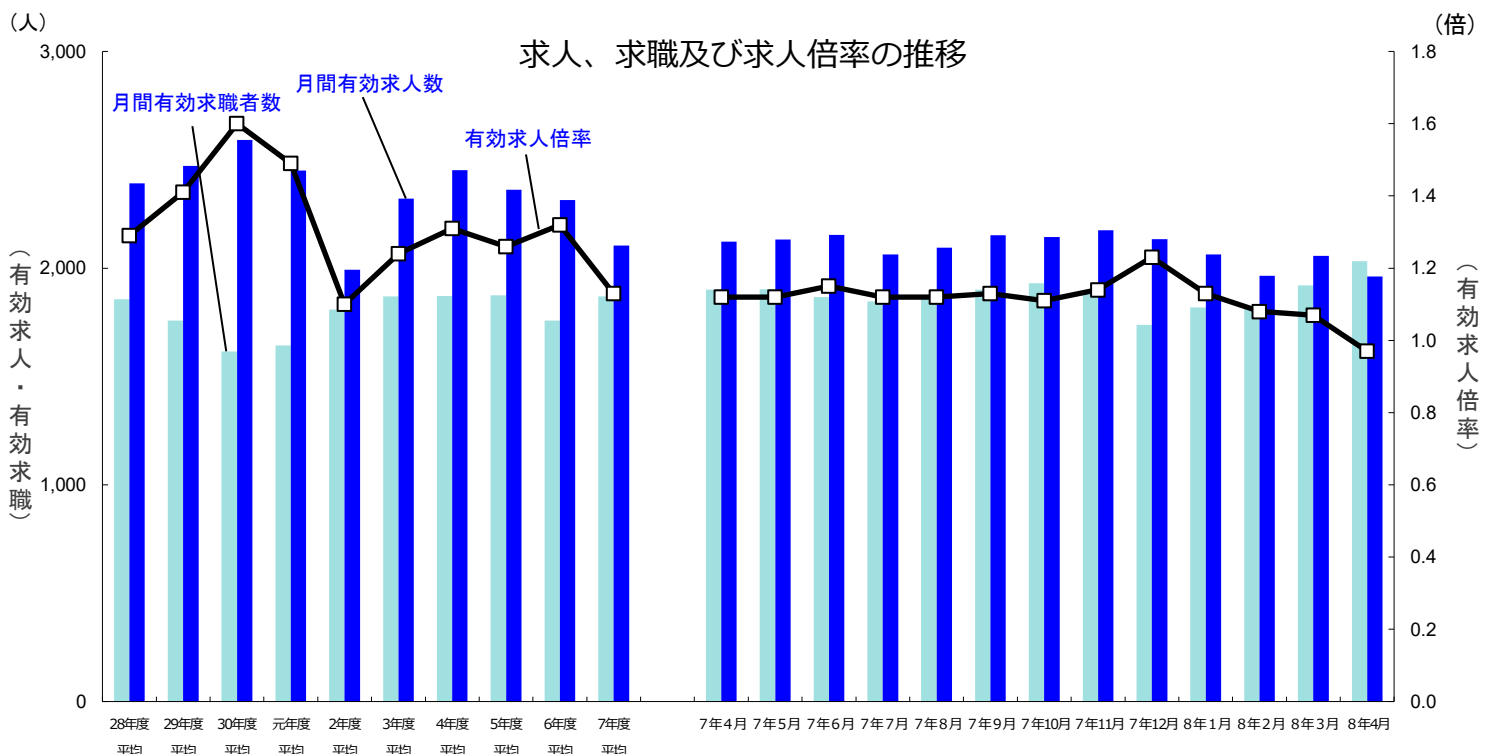
防府公共職業安定所  
防府市駅南町9-33  
TEL (0835) 22-3855

○令和8年4月の有効求人倍率は0.97倍で、前年同月に比べて0.15ポイント低下。  
○令和8年4月の新規求人倍率は1.29倍で、前年同月に比べて0.23ポイント低下。

表1 求人数、求職者数の状況（新規学卒者を除きパートタイムを含む全数） (前年同月比%)

| 項目       | 令和7年12月 |       | 令和8年1月 |       | 令和8年2月 |       | 令和8年3月 |       | 令和8年4月 |       |
|----------|---------|-------|--------|-------|--------|-------|--------|-------|--------|-------|
|          | 前年同月比   |       | 前年同月比  |       | 前年同月比  |       | 前年同月比  |       | 前年同月比  |       |
| 新規求人数    | ▲ 7.7   | 694   | ▲ 13.0 | 784   | ▲ 5.3  | 678   | ▲ 8.9  | 716   | ▲ 11.6 | 726   |
| 新規求職申込件数 | ▲ 2.5   | 318   | 2.9    | 460   | 3.1    | 371   | 7.0    | 446   | 4.4    | 564   |
| 新規求人倍率   | -       | 2.18  | -      | 1.70  | -      | 1.83  | -      | 1.61  | -      | 1.29  |
| 月間有効求人数  | ▲ 10.9  | 2,134 | ▲ 10.3 | 2,063 | ▲ 12.4 | 1,964 | ▲ 7.8  | 2,056 | ▲ 7.6  | 1,961 |
| 月間有効求職者数 | 6.0     | 1,738 | 6.7    | 1,819 | 5.5    | 1,826 | 6.8    | 1,921 | 6.9    | 2,032 |
| 有効求人倍率   | -       | 1.23  | -      | 1.13  | -      | 1.08  | -      | 1.07  | -      | 0.97  |

※ ▲は減少である。



※1 年度平均及び月別の数値は実数値である。

※2 ハローワークインターネットサービスの機能拡充に伴い、令和3年9月以降の数値には、ハローワークに来所せず、オンライン上で求職登録した求職者数が含まれている。

表2 主要産業別新規求人数の状況（新規学卒者を除きパートタイムを含む全数）

（受理地別）

| 産業                | 令和7年12月 |        | 令和8年1月 |        | 令和8年2月 |        | 令和8年3月 |        | 令和8年4月 |        |
|-------------------|---------|--------|--------|--------|--------|--------|--------|--------|--------|--------|
|                   | 前年同月比   |        | 前年同月比  |        | 前年同月比  |        | 前年同月比  |        | 前年同月比  |        |
| 建設業               | 92      | ▲ 10.7 | 93     | ▲ 23.1 | 84     | ▲ 1.2  | 80     | ▲ 22.3 | 110    | ▲ 12.7 |
| 製造業               | 63      | ▲ 4.5  | 39     | ▲ 30.4 | 69     | 50.0   | 65     | ▲ 4.4  | 43     | ▲ 21.8 |
| 運輸業，郵便業           | 23      | ▲ 8.0  | 31     | ▲ 46.6 | 35     | ▲ 20.5 | 51     | 168.4  | 42     | ▲ 6.7  |
| 卸売業，小売業           | 59      | ▲ 38.5 | 68     | ▲ 22.7 | 34     | ▲ 41.4 | 109    | 2.8    | 69     | ▲ 43.4 |
| 宿泊業，飲食サービス業       | 34      | ▲ 65.7 | 30     | ▲ 52.4 | 49     | 6.5    | 58     | 20.8   | 34     | ▲ 50.0 |
| 生活関連サービス業，娯楽業     | 7       | ▲ 78.1 | 15     | 25.0   | 19     | ▲ 50.0 | 10     | ▲ 80.0 | 29     | 38.1   |
| 医療，福祉             | 337     | 37.6   | 320    | 13.5   | 224    | 1.8    | 226    | ▲ 10.7 | 284    | 15.0   |
| サービス業（他に分類されないもの） | 28      | ▲ 50.9 | 87     | ▲ 22.3 | 102    | 54.5   | 56     | ▲ 33.3 | 75     | 11.9   |
| 合計                | 694     | ▲ 7.7  | 784    | ▲ 13.0 | 678    | ▲ 5.3  | 716    | ▲ 8.9  | 726    | ▲ 11.6 |

※1 令和6年4月以降については令和5年7月改定の「日本標準産業分類」に基づく区分、令和6年3月以前については平成25年10月改定の「日本標準産業分類」に基づく区分により表章したもの。

※2 求人数の多い主要産業を表記しているため、合計と内訳の数値は一致しない。

※3 ▲は減少である。

表3 態様別新規求職者の状況（新規学卒者を除きパートタイムを含む常用）

| 項目             | 令和7年12月 |         | 令和8年1月 |        | 令和8年2月 |        | 令和8年3月 |         | 令和8年4月 |        |
|----------------|---------|---------|--------|--------|--------|--------|--------|---------|--------|--------|
|                | 前年同月比   |         | 前年同月比  |        | 前年同月比  |        | 前年同月比  |         | 前年同月比  |        |
| 新規求職者          | 316     | ▲ 2.5   | 457    | 2.5    | 370    | 3.1    | 446    | 7.5     | 562    | 4.9    |
| 在職者            | 108     | ▲ 18.8  | 161    | 8.8    | 125    | ▲ 17.8 | 161    | 11.0    | 113    | 1.8    |
| 離職者            | 184     | 7.6     | 268    | 0.8    | 208    | 16.2   | 239    | 1.7     | 404    | 6.9    |
| 前雇用者           | 184     | 9.5     | 264    | 0.8    | 205    | 16.5   | 235    | 1.3     | 402    | 6.6    |
| 定年             | 11      | 175.0   | 9      | ▲ 40.0 | 10     | 100.0  | 12     | 33.3    | 49     | 88.5   |
| 事業主都合          | 47      | 161.1   | 46     | ▲ 22.0 | 39     | 21.9   | 26     | ▲ 39.5  | 102    | 21.4   |
| 自己都合           | 126     | ▲ 13.1  | 208    | 10.6   | 155    | 12.3   | 197    | 10.1    | 250    | ▲ 6.0  |
| 理由不明           | 0       | ▲ 100.0 | 1      | 0.0    | 1      | 0.0    | 0      | ▲ 100.0 | 1      | 0.0    |
| 離職者（前職自営・その他）  | 0       | ▲ 100.0 | 4      | 0.0    | 3      | 0.0    | 4      | 33.3    | 2      | 100.0  |
| 無業者            | 24      | 20.0    | 28     | ▲ 12.5 | 37     | 32.1   | 46     | 31.4    | 45     | ▲ 4.3  |
| 無業者（家事、育児等従事者） | 11      | 57.1    | 12     | 20.0   | 23     | 64.3   | 15     | 36.4    | 12     | ▲ 36.8 |
| 無業者（その他）       | 13      | 0.0     | 16     | ▲ 27.3 | 14     | 0.0    | 31     | 29.2    | 33     | 17.9   |

※1 常用＝雇用契約において雇用期間の定めがない又は4か月以上の雇用期間が定められているもの。（季節労働を除く。）

※2 ▲は減少である。

表4 職業紹介、就職の状況（新規学卒者を除きパートタイムを含む全数）

| 項目        | 令和7年12月 |        | 令和8年1月 |      | 令和8年2月 |        | 令和8年3月 |        | 令和8年4月 |      |
|-----------|---------|--------|--------|------|--------|--------|--------|--------|--------|------|
|           | 前年同月比   |        | 前年同月比  |      | 前年同月比  |        | 前年同月比  |        | 前年同月比  |      |
| 紹介件数      | 337     | 27.7   | 369    | 8.5  | 320    | ▲ 11.1 | 417    | 8.9    | 420    | 8.8  |
| うち雇用保険受給者 | 91      | 12.3   | 83     | 22.1 | 69     | ▲ 6.8  | 94     | ▲ 1.1  | 91     | 2.2  |
| 就職件数      | 125     | ▲ 9.4  | 115    | 9.5  | 116    | ▲ 15.3 | 156    | ▲ 13.8 | 149    | 39.3 |
| うち雇用保険受給者 | 26      | ▲ 46.9 | 41     | 28.1 | 34     | 3.0    | 43     | ▲ 23.2 | 41     | 70.8 |

※ ▲は減少である。