

令和8年3月分

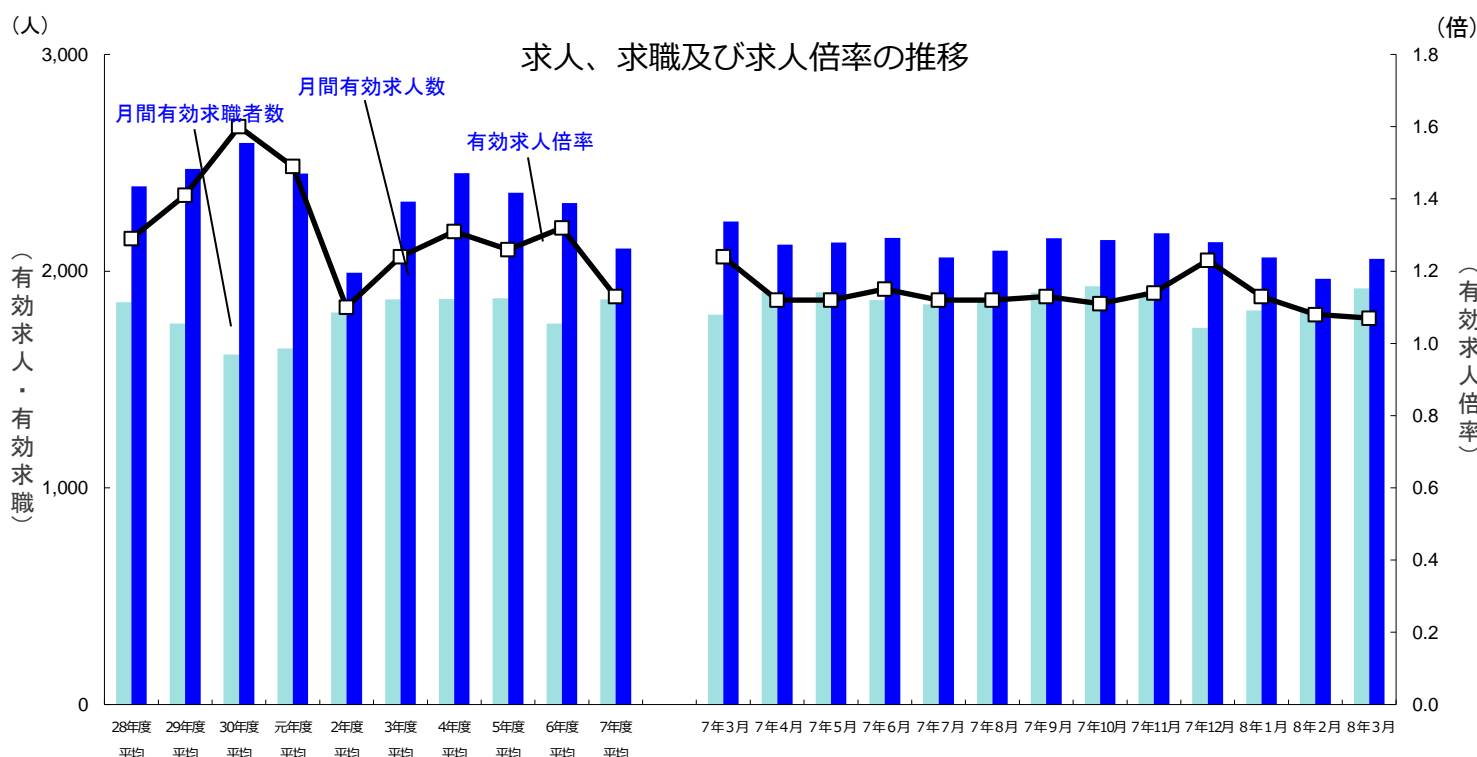
防府公共職業安定所
防府市駅南町9-33
TEL (0835) 22-3855

○令和8年3月の有効求人倍率は1.07倍で、前年同月に比べて0.17ポイント低下。
○令和8年3月の新規求人倍率は1.61倍で、前年同月に比べて0.27ポイント低下。

表1 求人数、求職者数の状況（新規学卒者を除きパートタイムを含む全数） (前年同月比%)

項目	令和7年11月		令和7年12月		令和8年1月		令和8年2月		令和8年3月	
	前年同月比		前年同月比		前年同月比		前年同月比		前年同月比	
新規求人数	757	▲ 4.7	694	▲ 7.7	784	▲ 13.0	678	▲ 5.3	716	▲ 8.9
新規求職申込件数	371	8.2	318	▲ 2.5	460	2.9	371	3.1	446	7.0
新規求人倍率	2.04	-	2.18	-	1.70	-	1.83	-	1.61	-
月間有効求人数	2,174	▲ 12.1	2,134	▲ 10.9	2,063	▲ 10.3	1,964	▲ 12.4	2,056	▲ 7.8
月間有効求職者数	1,899	13.8	1,738	6.0	1,819	6.7	1,826	5.5	1,921	6.8
有効求人倍率	1.14	-	1.23	-	1.13	-	1.08	-	1.07	-

※ ▲は減少である。



※1 年度平均及び月別の数値は実数値である。

※2 ハローワークインターネットサービスの機能拡充に伴い、令和3年9月以降の数値には、ハローワークに来所せず、オンライン上で求職登録した求職者数が含まれている。

表2 主要産業別新規求人数の状況（新規学卒者を除きパートタイムを含む全数）

（受理地別）

産業	令和7年11月		令和7年12月		令和8年1月		令和8年2月		令和8年3月	
	前年同月比	前年同月比	前年同月比	前年同月比	前年同月比	前年同月比	前年同月比	前年同月比		
建設業	70	▲ 29.3	92	▲ 10.7	93	▲ 23.1	84	▲ 1.2	80	▲ 22.3
製造業	47	30.6	63	▲ 4.5	39	▲ 30.4	69	50.0	65	▲ 4.4
運輸業, 郵便業	43	▲ 17.3	23	▲ 8.0	31	▲ 46.6	35	▲ 20.5	51	168.4
卸売業, 小売業	66	10.0	59	▲ 38.5	68	▲ 22.7	34	▲ 41.4	109	2.8
宿泊業, 飲食サービス業	49	▲ 9.3	34	▲ 65.7	30	▲ 52.4	49	6.5	58	20.8
生活関連サービス業, 娯楽業	7	▲ 68.2	7	▲ 78.1	15	25.0	19	▲ 50.0	10	▲ 80.0
医療, 福祉	214	0.5	337	37.6	320	13.5	224	1.8	226	▲ 10.7
サービス業（他に分類されないもの）	67	31.4	28	▲ 50.9	87	▲ 22.3	102	54.5	56	▲ 33.3
合計	757	▲ 4.7	694	▲ 7.7	784	▲ 13.0	678	▲ 5.3	716	▲ 8.9

※1 令和6年4月以降については令和5年7月改定の「日本標準産業分類」に基づく区分、令和6年3月以前については平成25年10月改定の「日本標準産業分類」に基づく区分により表章したもの。

※2 求人数の多い主要産業を表記しているため、合計と内訳の数値は一致しない。

※3 ▲は減少である。

表3 態様別新規求職者の状況（新規学卒者を除きパートタイムを含む常用）

項目	令和7年11月		令和7年12月		令和8年1月		令和8年2月		令和8年3月	
	前年同月比	前年同月比	前年同月比	前年同月比	前年同月比	前年同月比	前年同月比	前年同月比		
新規求職者	371	8.5	316	▲ 2.5	457	2.5	370	3.1	446	7.5
在職者	124	15.9	108	▲ 18.8	161	8.8	125	▲ 17.8	161	11.0
離職者	211	2.9	184	7.6	268	0.8	208	16.2	239	1.7
前雇用者	208	2.0	184	9.5	264	0.8	205	16.5	235	1.3
定年	11	▲ 26.7	11	175.0	9	▲ 40.0	10	100.0	12	33.3
事業主都合	48	50.0	47	161.1	46	▲ 22.0	39	21.9	26	▲ 39.5
自己都合	149	▲ 5.1	126	▲ 13.1	208	10.6	155	12.3	197	10.1
理由不明	0	0.0	0	▲ 100.0	1	0.0	1	0.0	0	▲ 100.0
離職者（前職自営・その他）	3	200.0	0	▲ 100.0	4	0.0	3	0.0	4	33.3
無業者	36	20.0	24	20.0	28	▲ 12.5	37	32.1	46	31.4
無業者（家事、育児等従事者）	9	▲ 35.7	11	57.1	12	20.0	23	64.3	15	36.4
無業者（その他）	27	68.8	13	0.0	16	▲ 27.3	14	0.0	31	29.2

※1 常用＝雇用契約において雇用期間の定めがない又は4か月以上の雇用期間が定められているもの。（季節労働を除く。）

※2 ▲は減少である。

表4 職業紹介、就職の状況（新規学卒者を除きパートタイムを含む全数）

項目	令和7年11月		令和7年12月		令和8年1月		令和8年2月		令和8年3月	
	前年同月比	前年同月比	前年同月比	前年同月比	前年同月比	前年同月比	前年同月比	前年同月比		
紹介件数	336	13.5	337	27.7	369	8.5	320	▲ 11.1	417	8.9
うち雇用保険受給者	76	▲ 15.6	91	12.3	83	22.1	69	▲ 6.8	94	▲ 1.1
就職件数	110	2.8	125	▲ 9.4	115	9.5	116	▲ 15.3	156	▲ 13.8
うち雇用保険受給者	41	17.1	26	▲ 46.9	41	28.1	34	3.0	43	▲ 23.2

※ ▲は減少である。