

山口労働局新卒者等人材確保推進本部発表  
令和7年12月2日（火）

報道関係者各位

【照会先】

山口労働局職業安定部  
職業安定課長補佐 通山 和男  
厚生労働事務官 枳本 篤志  
電話（083）995－0380

## 就職内定率は、大卒等が58.3%、高卒が88.7%※1

—令和8年3月新規学卒予定者の求人・求職・就職内定状況について—  
（令和7年10月末現在）

令和8年3月新規学卒予定者の採用内定が、大学生等は10月1日から、高校生は9月16日から開始されたことを受けて、山口労働局新卒者等人材確保推進本部（本部長：鈴木 輝美）は、令和7年10月末現在の求人・求職・就職内定状況を取りまとめましたので、公表します。その概略は以下のとおりです。

### 【主なポイント】

#### 1 新規大卒等予定者※2の就職内定状況 [表1]

- ◎ 新規大卒等予定者（大学生、短大生、高等専門学校生、専修学校生の合計）の就職内定率は58.3%で、前年同期と比べて2.5ポイント低下しました。
- 山口県内の大学に在籍する大学生の就職内定率は56.2%で、前年同期と比べて4.0ポイント低下しました。
- 同短大生の就職内定率は52.6%で、前年同期と比べて5.5ポイント上昇しました。
- 同高等専門学校生の就職内定率は97.3%で、前年同期と比べて0.1ポイント低下しました。
- 同専修学校生の就職内定率は51.0%で、前年同期と比べて3.3ポイント上昇しました。

#### 2 新規高卒予定者※3の就職内定状況 [表2]

- ◎ 10月末現在における就職内定率は87.3%で、うち山口県内に校舎がある高校に在籍している生徒（以下、「県内校舎在籍生徒」という。）の就職内定率は88.7%で、前年同期と比べて1.4ポイント低下しました。

### 【参考】

- ※ 就職希望者数及び就職内定者数の総数は、山口県に本校がある学校に在籍している生徒の状況を取りまとめたものです。従って、県外に校舎がある学校に在籍している生徒の状況も含まれます。
- ※1 山口県内に校舎がある学校に在籍している生徒の就職内定率である。
- ※2 新規大卒等予定者の就職者数は各学校からの報告を取りまとめたもので、自己就職を含みます。
- ※3 新規高卒予定者には、高等学校専攻科、中等教育学校、総合支援学校の生徒が含まれます。

[表1]

## 令和8年3月新規大卒等予定者の就職内定状況

令和7年10月末日現在

区分 項目		合計	大学 10校	短期大学 5校	高等専門学校 3校	専修学校 18校	
① 就職希望 者数	男	( 2,142 ) 2,401	( 1,611 ) 1,836	( 48 ) 43	( 260 ) 250	( 223 ) 272	
	女	( 2,294 ) 2,253	( 1,530 ) 1,541	( 260 ) 246	( 127 ) 89	( 377 ) 377	
	合 計	( 4,436 ) 4,654	( 3,141 ) 3,377	( 308 ) 289	( 387 ) 339	( 600 ) 649	
	対前年 同期比	4.9%	7.5%	-6.2%	-12.4%	8.2%	
② 就職(内定) 決定者数	男	( 1,234 ) 1,244	( 861 ) 871	( 24 ) 13	( 252 ) 242	( 97 ) 118	
	女	( 1,465 ) 1,468	( 1,030 ) 1,028	( 121 ) 139	( 125 ) 88	( 189 ) 213	
	合 計	( 2,699 ) 2,712	( 1,891 ) 1,899	( 145 ) 152	( 377 ) 330	( 286 ) 331	
	対前年 同期比	0.5%	0.4%	4.8%	-12.5%	15.7%	
	うち 県内 就職 者数	男	( 301 ) 348	( 186 ) 229	( 15 ) 4	( 34 ) 30	( 66 ) 85
		女	( 547 ) 604	( 298 ) 309	( 103 ) 122	( 21 ) 15	( 125 ) 158
		合 計	( 848 ) 952	( 484 ) 538	( 118 ) 126	( 55 ) 45	( 191 ) 243
		県内就職 内定比率	( 31.4 ) 35.1	( 25.6 ) 28.3	( 81.4 ) 82.9	( 14.6 ) 13.6	( 66.8 ) 73.4
③ 就職(内定) 率  (②÷①×100) (%)	男	( 57.6% ) 51.8%	( 53.4% ) 47.4%	( 50.0% ) 30.2%	( 96.9% ) 96.8%	( 43.5% ) 43.4%	
	女	( 63.9% ) 65.2%	( 67.3% ) 66.7%	( 46.5% ) 56.5%	( 98.4% ) 98.9%	( 50.1% ) 56.5%	
	合 計	( 60.8% ) 58.3%	( 60.2% ) 56.2%	( 47.1% ) 52.6%	( 97.4% ) 97.3%	( 47.7% ) 51.0%	
	対前年 同期比	-2.5 P	-4.0 P	5.5 P	-0.1 P	3.3 P	

(注) 1. ( )内は前年同期の数値である。

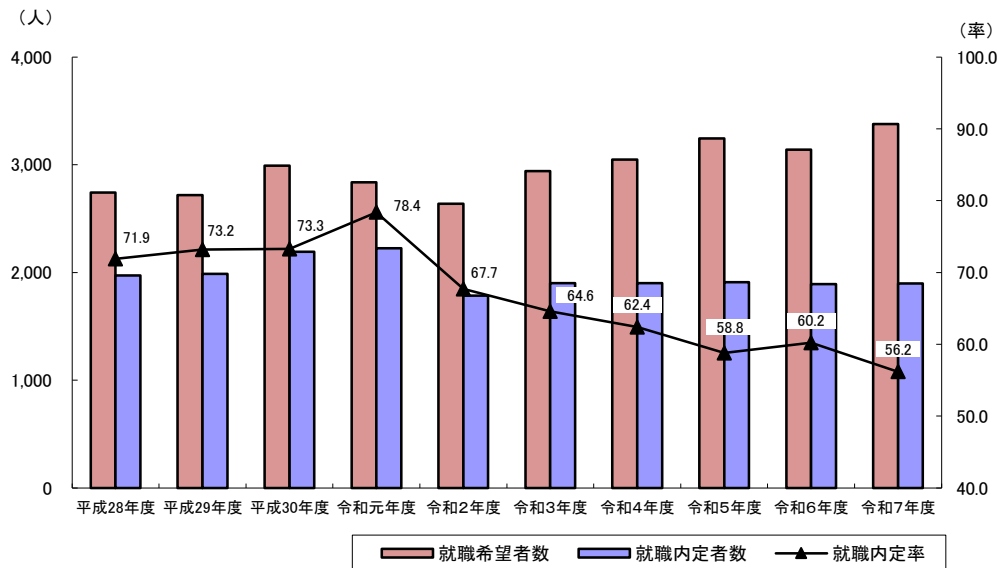
2. 大学は、医学部を除く数値である。

3. 就職(内定)決定者の把握について、学生からの届出を把握方法としている大学等がある。

[表1グラフ]

過去10年間の就職内定状況の推移(大卒)

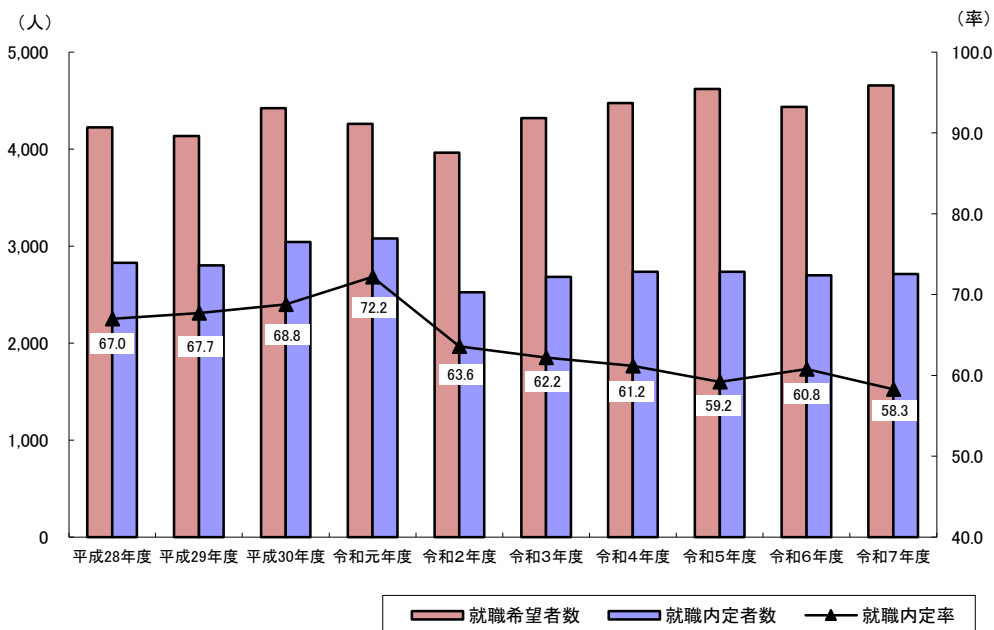
[各年度10月末時点]



	平成28年度	平成29年度	平成30年度	令和元年度	令和2年度	令和3年度	令和4年度	令和5年度	令和6年度	令和7年度
就職希望者数	2,742	2,717	2,990	2,838	2,637	2,942	3,048	3,244	3,141	3,377
就職内定者数	1,971	1,988	2,193	2,226	1,784	1,901	1,901	1,909	1,891	1,899
就職内定率	71.9	73.2	73.3	78.4	67.7	64.6	62.4	58.8	60.2	56.2

過去10年間の就職内定状況の推移(大卒等)

[各年度10月末時点]



	平成28年度	平成29年度	平成30年度	令和元年度	令和2年度	令和3年度	令和4年度	令和5年度	令和6年度	令和7年度
就職希望者数	4,222	4,135	4,421	4,260	3,964	4,318	4,473	4,619	4,436	4,654
就職内定者数	2,828	2,801	3,041	3,077	2,523	2,684	2,736	2,736	2,699	2,712
就職内定率	67.0	67.7	68.8	72.2	63.6	62.2	61.2	59.2	60.8	58.3

※新規大卒等の求人は高卒求人と異なり、ハローワークが受理しない求人もあるため、求人数・有効求人倍率は公表していません。

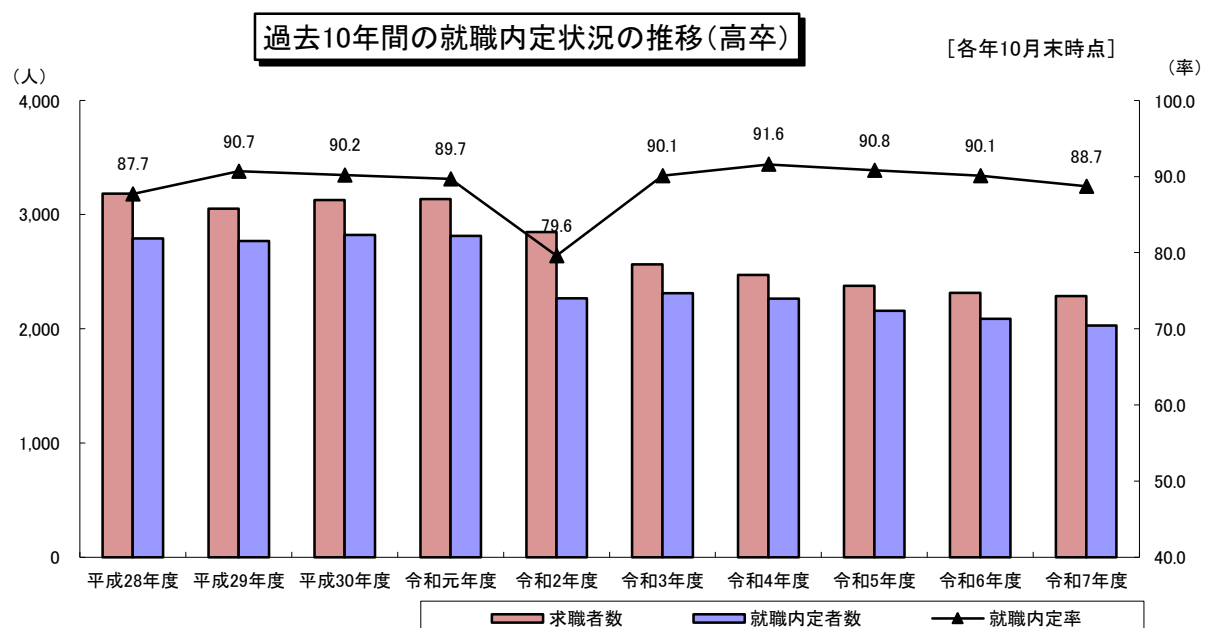
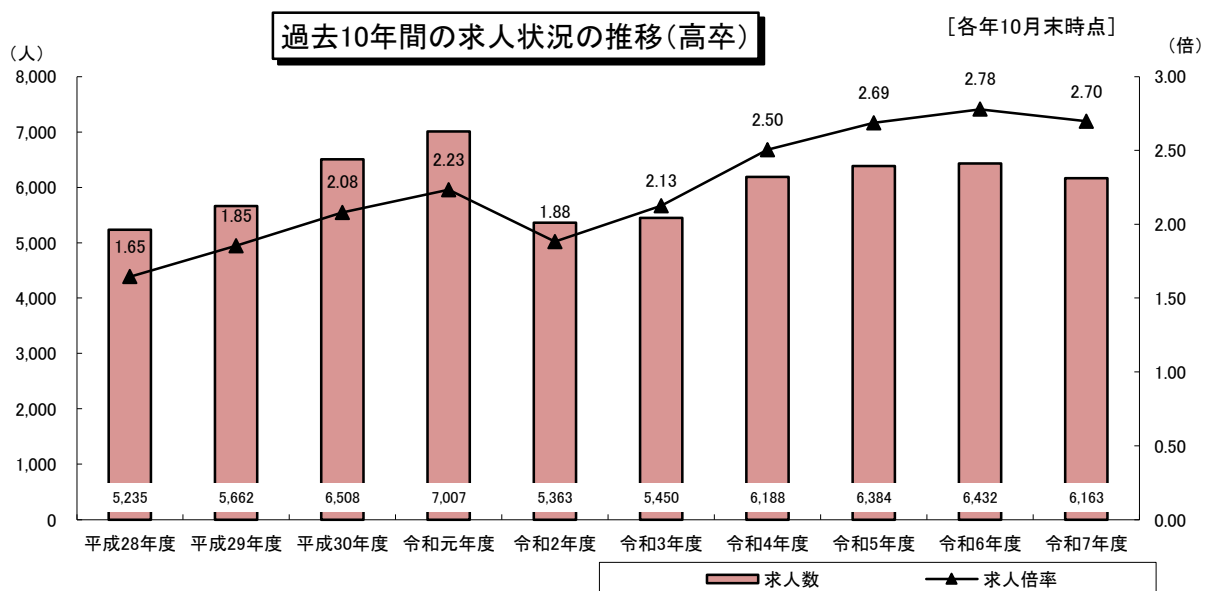
[表2]

## 令和8年3月新規高卒予定者の就職内定状況

令和7年10月末日現在

性別		合 計	男 子	女 子	対前年 同期比
項目					
A	求 人 数	(6,432) 6,163			▲ 4.2%
B	就職希望者数	(2,392) 2,399	(1,558) 1,637	(834) 762	0.3%
C	うち県内校舎 就職希望者数	(1,872) 1,848	(1,158) 1,217	(714) 631	▲ 1.3%
	県外就職 希望者数	(442) 437	(358) 360	(84) 77	▲ 1.1%
	合 計	(2,314) 2,285	(1,516) 1,577	(798) 708	▲ 1.3%
D=A/B	求人倍率	(2.69) 2.57			▲ 0.12ポイント
E	就職内定者数	(2,130) 2,094	(1,431) 1,457	(699) 637	▲ 1.7%
F	うち県内校舎 就職内定者数	(1,671) 1,620	(1,064) 1,082	(607) 538	▲ 3.1%
	県外就職 内定者数	(415) 407	(342) 340	(73) 67	▲ 1.9%
	合 計	(2,086) 2,027	(1,406) 1,422	(680) 605	▲ 2.8%
G=E/B	就職内定率	(89.0) 87.3	(91.8) 89.0	(83.8) 83.6	▲ 1.7ポイント
H=F/C	うち県内校舎 就職内定率	(89.3) 87.7	(91.9) 88.9	(85.0) 85.3	▲ 1.6ポイント
	県外就職 内定率	(93.9) 93.1	(95.5) 94.4	(86.9) 87.0	▲ 0.8ポイント
	合 計	(90.1) 88.7	(92.7) 90.2	(85.2) 85.5	▲ 1.4ポイント
I	【県内校舎】 県内・県外 就職内定比率	(80.1) 79.9	(75.7) 76.1	(89.3) 88.9	▲ 0.2ポイント
	県外 就職	(19.9) 20.1	(24.3) 23.9	(10.7) 11.1	0.2ポイント
(注) 1. ( )内は昨年同期の数値である。 2. A欄: 求人数は、山口県内のハローワークで受理した求人数である。 3. B・C欄: 就職希望者数は、学校又はハローワークの紹介を希望する者の数である。 4. C欄: 「うち県内校舎就職希望者数」は、山口県内に設置されている高等学校のうち、山口県内の校舎に 在籍している生徒の数である 5. D欄: 求人倍率は、A「求人数」/B「就職希望者数(合計)」である。 6. I欄: 県内・県外就職比率は、令和7年10月末日現在における「うち県内校舎就職内定者」の合計2,027人 に対する県内・県外就職内定者(1,620人、407人)の比率である。					

[表2グラフ]



	平成28年度	平成29年度	平成30年度	令和元年度	令和2年度	令和3年度	令和4年度	令和5年度	令和6年度	令和7年度
求人数	5,235	5,662	6,508	7,007	5,363	5,450	6,188	6,384	6,432	6,163
求職者数	3,182	3,053	3,128	3,136	2,848	2,564	2,471	2,375	2,314	2,285
就職内定者数	2,790	2,769	2,821	2,812	2,266	2,310	2,263	2,157	2,086	2,027
求人倍率	1.65	1.85	2.08	2.23	1.88	2.13	2.50	2.69	2.78	2.70
就職内定率	87.7	90.7	90.2	89.7	79.6	90.1	91.6	90.8	90.1	88.7

※就職内定者数及び就職内定率は山口県内に設置されている高等学校のうち、山口県内の校舎に在籍している生徒の数です。

【参考】

令和8年3月新規学校卒業者の就職・採用活動スケジュール

項目・区分	中学	高校	高専	短大 専修学校	大学
ハローワークでの求人票 受付開始日	6月1日	6月1日	2月1日		
求人票の返戻・ 学校で求人票の掲示開始日	7月1日	7月1日	—		
募集に係る広報開始日	—	—	3月1日		
ハローワークでの求人内容 の公開開始日	—	—	4月1日		
学校による推薦開始日	1月1日	9月5日	6月1日		
企業による採用選考 開始期日 (採用内定日)	1月1日	9月16日	6月1日 (正式な内定は10月1日以降)		
就業開始期日	4月1日以降	卒業式以降	—		