

労働市場年報

令和5年度

厚生労働省山口労働局職業安定部

凡 例

- 1 各統計表にある用語の定義を巻末にまとめて記載してあります。
- 2 特に表頭に表記がないものは、すべて山口県分です。
特に表記がない場合、安定所別欄の「山口」には山口新卒応援ハローワークを含み、「下関」にはハローワークプラザ下関を含み、「宇部」には山陽小野田市地域職業相談室を含み、「萩」には長門分室を含みます。
- 3 年度平均値は原則として単位未満を四捨五入しているため、合計と内訳の計が一致しない場合があります。
- 4 統計表の符号の用法は、つぎのとおりです。
〔－〕該当数値なし又は得られないもの […]不 詳
〔▲〕負 数
- 5 数値の単位は、特に表示のない限り、「人」又は「件」です。
- 6 ハローワークインターネットサービスの機能拡充に伴い、令和3年9月以降の数値には、ハローワークに来所せず、オンライン上で求職登録した求職者数や、求職者がハローワークインターネットサービスの求人に直接応募した就職件数等を含みます。

目 次

労働市場の概況	1
職業紹介業務	10
1 一般職業紹介状況 (求職・求人・就職・充足など主な項目の月別、安定所別状況)	11
2 産業別・規模別一般新規求人・充足の状況	17
3 年齢別常用職業紹介状況	22
4 職業別常用職業紹介状況	23
5 一般求職者の地域別就職状況	27
6 障害者の職業紹介状況	28
7 新規学校卒業者の職業紹介状況	31
8 日雇職業紹介状況	34
雇用保険業務	37
9 雇用保険適用事業所及び被保険者の状況	38
10 一般被保険者求職者給付状況	41
11 高年齢雇用継続給付・育児休業給付・介護休業給付の状況	45
12 教育訓練給付取扱状況	46
13 日雇労働被保険者求職者給付等状況	47
用語の解説	48
山口労働局・公共職業安定所一覧	53

労働市場の概況

山口労働局管内の概況

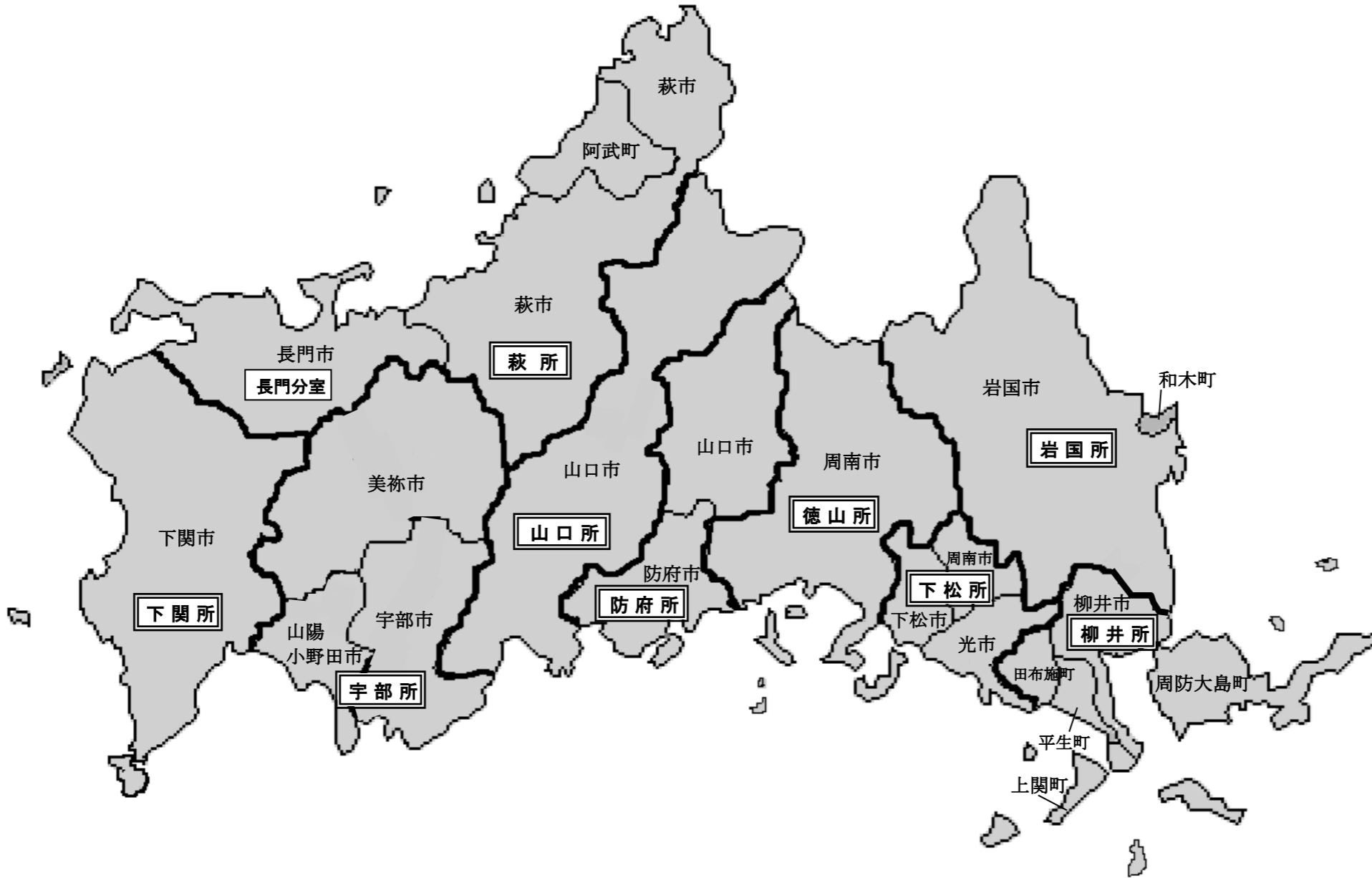
山口労働局管内計	
管内人口	1,342,059 人
管内労働力人口	681,756 人
雇用保険適用事業所数	24,144 所
雇用保険被保険者数	401,169 人
有効求人数	347,294 人
有効求職者数	232,619 人
有効求人倍率	1.49 倍

山口公共職業安定所	
雇用保険適用事業所数	3,427 所
雇用保険被保険者数	83,752 人
有効求人数	55,455 人
有効求職者数	31,720 人
有効求人倍率	1.75 倍

下関公共職業安定所	
雇用保険適用事業所数	4,533 所
雇用保険被保険者数	73,867 人
有効求人数	66,430 人
有効求職者数	41,428 人
有効求人倍率	1.60 倍

宇部公共職業安定所	
雇用保険適用事業所数	4,624 所
雇用保険被保険者数	69,372 人
有効求人数	62,879 人
有効求職者数	39,785 人
有効求人倍率	1.58 倍

萩公共職業安定所	
雇用保険適用事業所数	1,449 所
雇用保険被保険者数	16,865 人
有効求人数	19,253 人
有効求職者数	12,668 人
有効求人倍率	1.52 倍



防府公共職業安定所	
雇用保険適用事業所数	1,907 所
雇用保険被保険者数	31,833 人
有効求人数	28,341 人
有効求職者数	22,497 人
有効求人倍率	1.26 倍

徳山公共職業安定所	
雇用保険適用事業所数	2,440 所
雇用保険被保険者数	44,041 人
有効求人数	32,803 人
有効求職者数	23,206 人
有効求人倍率	1.41 倍

凡 例	
	安定所管轄境界
	市町村境界

岩国公共職業安定所	
雇用保険適用事業所数	2,529 所
雇用保険被保険者数	35,505 人
有効求人数	35,359 人
有効求職者数	27,468 人
有効求人倍率	1.29 倍

柳井公共職業安定所	
雇用保険適用事業所数	1,342 所
雇用保険被保険者数	14,438 人
有効求人数	16,850 人
有効求職者数	12,985 人
有効求人倍率	1.30 倍

下松公共職業安定所	
雇用保険適用事業所数	1,893 所
雇用保険被保険者数	31,496 人
有効求人数	29,924 人
有効求職者数	20,862 人
有効求人倍率	1.43 倍

(注) 1 管内人口・管内労働力人口は総務省統計局「令和2年国勢調査結果」による。
 (注) 2 雇用保険適用事業所数及び被保険者数(全被保険者)は令和6年3月末現在の数値である。
 (注) 3 有効求人数・有効求職者数・有効求人倍率は新規学卒者を除きパートを含む一般の令和5年度計の数値である。

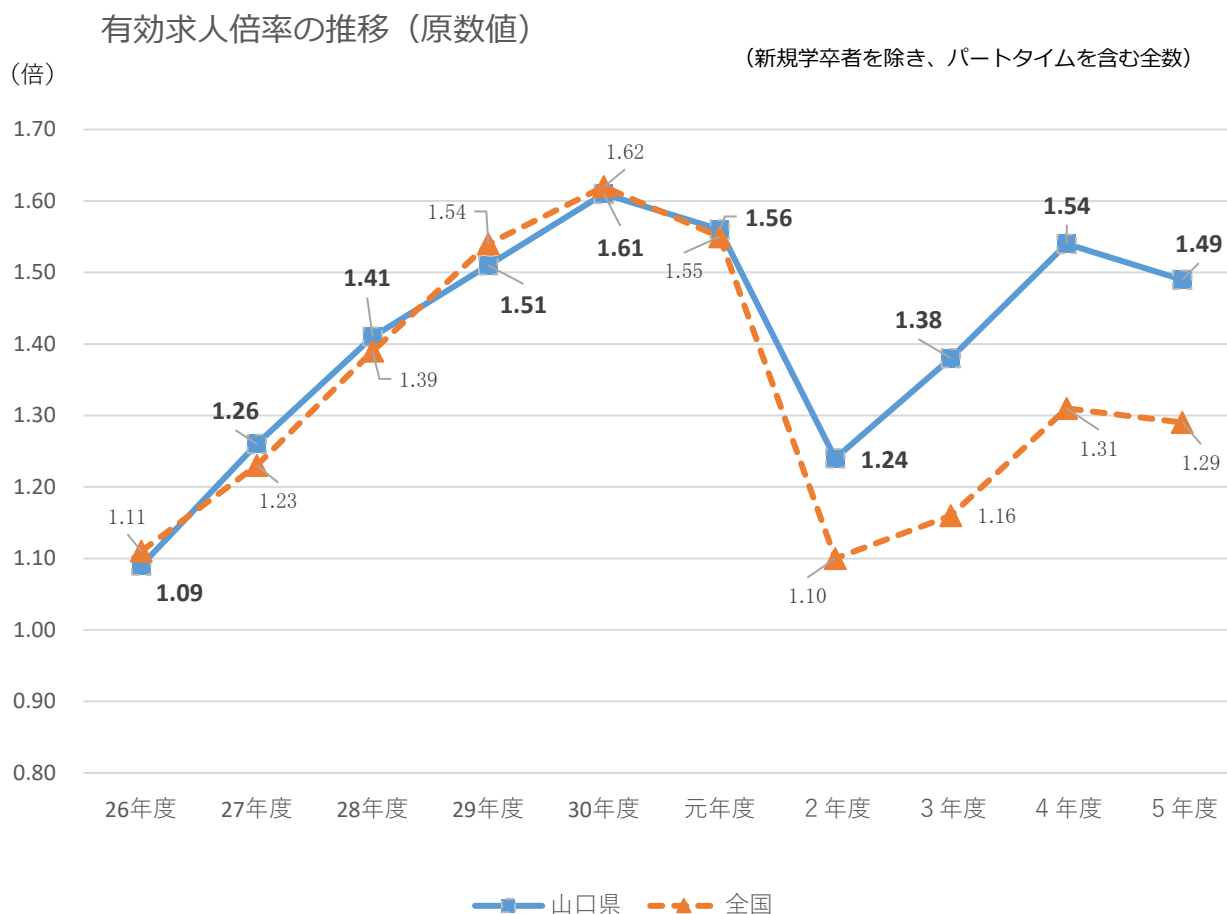
1 令和5年度における山口県の雇用失業情勢

県内の雇用情勢は、人手不足感を背景に、平成31年1月には有効求人倍率（季節調整値）が1.67倍に達した。令和元年7月以降、米中貿易摩擦の影響等により有効求人倍率は1.6倍を下回り、低下傾向となったところに、新型コロナウイルス感染症が拡大し、令和2年4～5月に新型コロナウイルス感染症の拡大を防止するため山口県緊急事態宣言が発出された。

これまで堅調に推移していた雇用情勢は、新型コロナウイルス感染症拡大の影響を大きく受け悪化し、山口県の有効求人倍率（季節調整値）は令和2年8月には平成27年4月以来5年4か月ぶりに1.20倍を下回り1.19倍となった。その後、有効求人倍率（季節調整値）は、令和3年3月には1.30倍まで上昇し、全国の1.10倍を0.20ポイントを上回った。

令和3年10月以降は経済社会活動の活発化にしたがい回復に向けた動きがみられ、令和3年11月に有効求人倍率（季節調整値）1.40倍まで上昇し、持ち直しが進み、令和4年9月には1.59倍まで上昇した。その後、物価高騰や求人需要の一巡による反動などの影響を受け、令和5年度平均の有効求人倍率は1.49倍（原数値）となり、令和4年度平均の1.54倍（原数値）から0.05ポイント低下した。

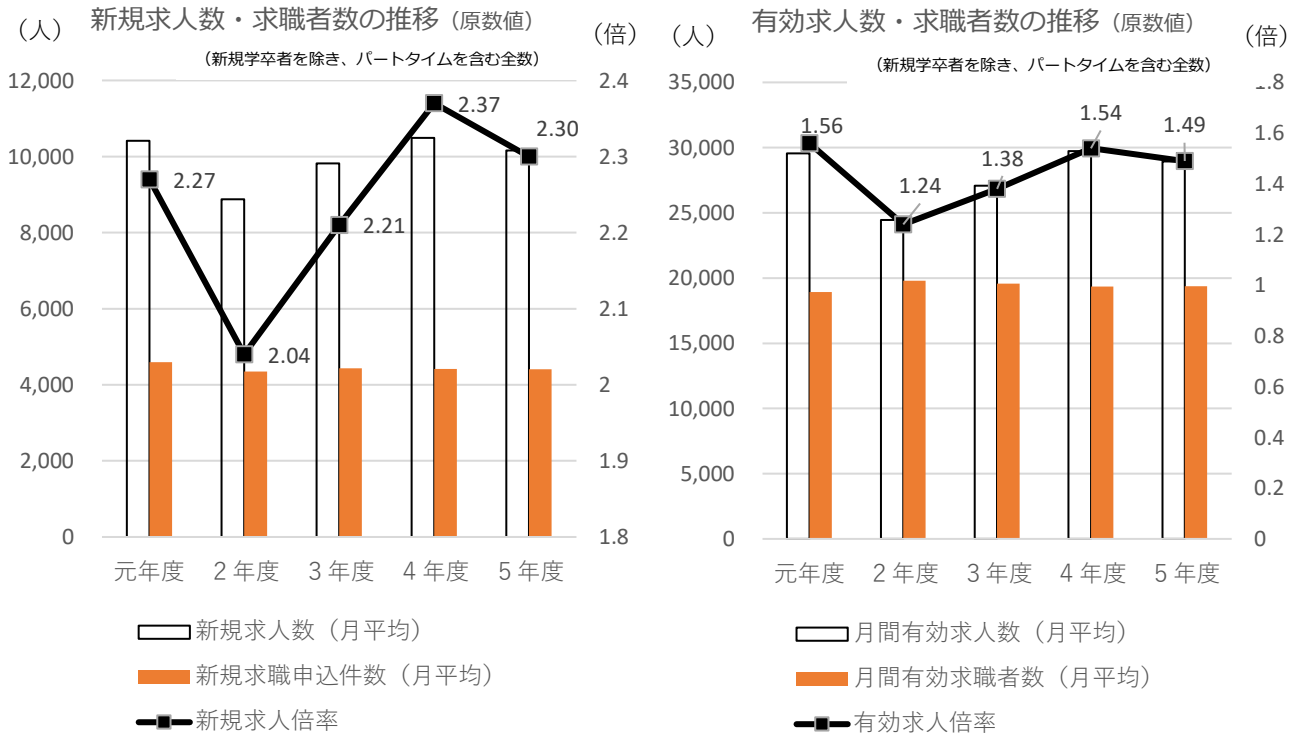
また、先行的な指標である新規求人倍率についても、令和5年度平均は2.30倍（原数値）と令和4年度平均の2.37倍（原数値）から0.07ポイント低下し、雇用情勢は持ち直しの動きに足踏み感が見られた。



2 労働市場の概要

令和5年度における山口県の求人・求職の状況をみると、新規求人数は前年度に比べ3.2%減少、新規求職申込件数は前年度に比べ0.3%減少した。また、月間有効求人数は前年度に比べ2.6%減少、月間有効求職者数は0.2%増加となった。

このように、求人数の減少幅が大きかったことから、令和5年度平均の新規求人倍率（原数値）は2.30倍、有効求人倍率（原数値）は、1.49倍となりそれぞれ前年度を下回った。

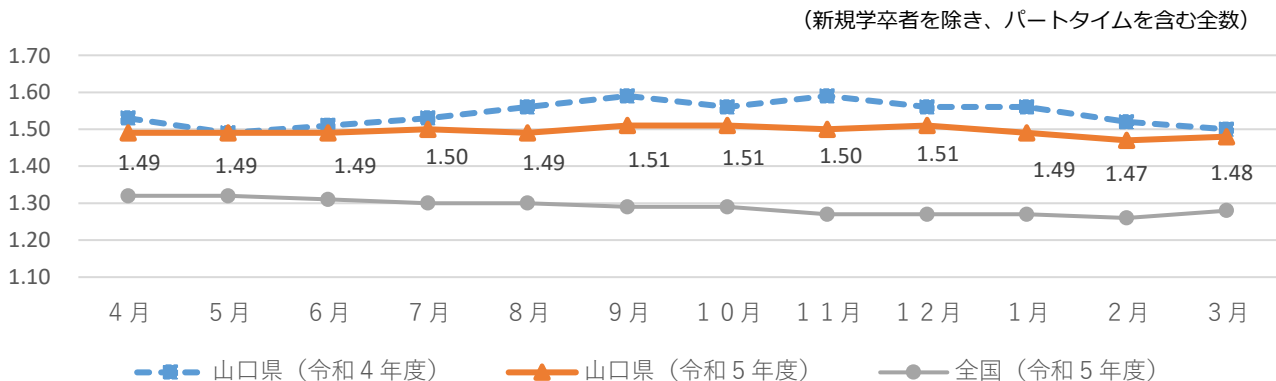


(1) 有効求人倍率の推移

雇用情勢は、新型コロナウイルス感染症拡大の影響により悪化した令和2年から持ち直しの動きがあり、有効求人倍率（季節調整値）は令和4年9月には1.59倍まで上昇した。

その後、物価高騰や求人需要の一巡による反動などの影響を受け、令和5年度の有効求人倍率は横ばいに推移した。

有効求人倍率の推移 (季節調整値)



季節調整法はセンサス局法Ⅱ(X-12-ARIMA)による。なお、令和5年12月以前の数値は、令和6年1月分公表時に新季節指数により改定されている。

(2) 求人動向

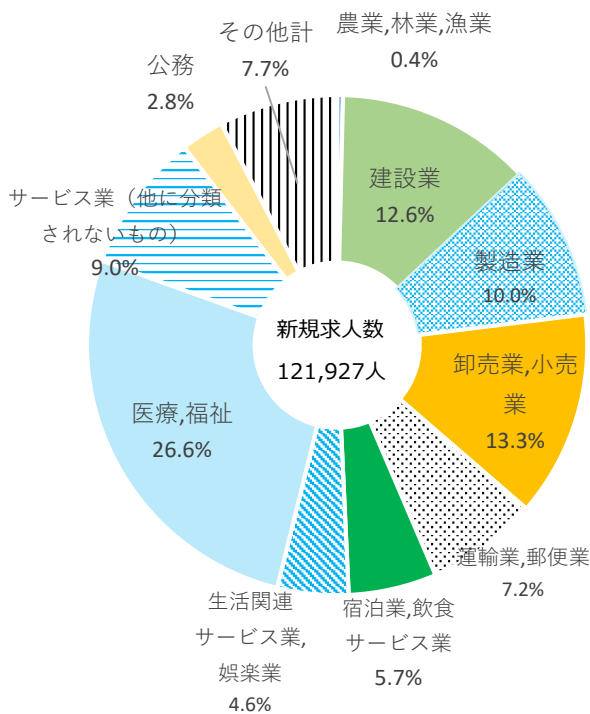
令和5年度の新規求人数（月平均）は10,161人で前年度に比べ3.2%減少となった。雇用形態別にみると、一般フルタイムの新規求人数（月平均）は6,234人（前年度比1.7%減）となり、パートタイムでは3,927人（同 5.4%減）となった。

令和5年度の月間有効求人数（月平均）は28,941人で前年度に比べ2.6%減少となった。一般フルタイムの月間有効求人数（月平均）は、17,972人（前年度比 1.5%減少）、パートタイムは10,969人（同 4.5%減少）となった。

新規求人について求人数が多い主要な産業別でみると、前年度より増加した産業は、医療、福祉（前年度比 0.5%増）等であり、一方減少した産業は、建設業（前年度比2.6%減）、製造業（同 9.9%減）、運輸業、郵便業（同 2.4%減）、卸売業、小売業（同7.8%増）、宿泊業、飲食サービス業（同 1.2%減）、生活関連サービス業、娯楽業（同 12.6%減）、サービス業（他に分類されないもの）（同4.0%減）等であった。

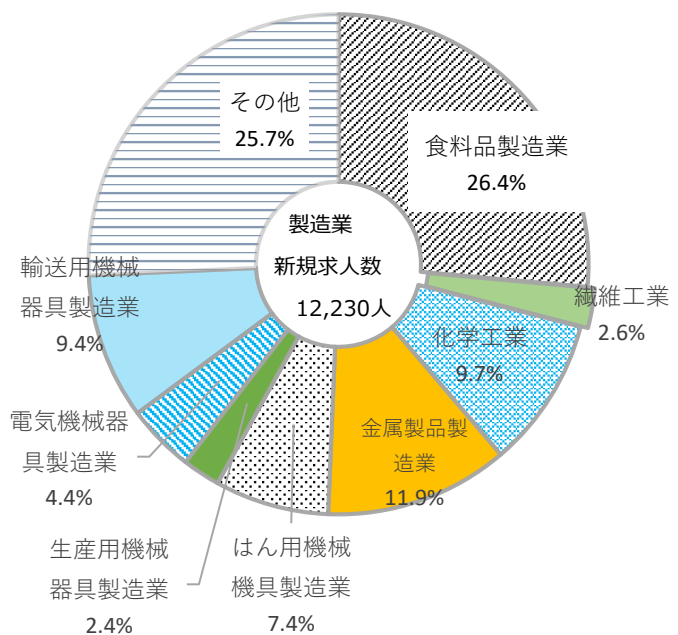
産業別新規求人数の状況（年度計）

（新規学卒者を除き、パートタイムを含む全数）



製造業新規求人数の状況（年度計）

（新規学卒者を除き、パートタイムを含む全数）



製造業のうち新規求人（前年度比9.9%減）の動きを主要業種別にみると、食料品製造業（同 8.3%減）、繊維工業（同 14.6%減）、化学工業（同 13.1%減）、金属製品製造業（同 11.6%減）、はん用機械器具製造業（同 4.4%減）、生産用機械器具製造業（同 18.3%減）、電気機械器具製造業（同 5.0%減）、輸送用機械器具製造業（同 20.2%減）であった。

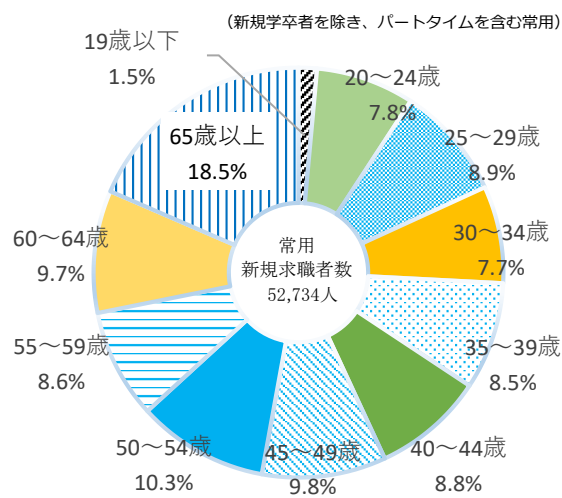
(3) 求職の動向

令和5年度の新規求職申込件数（月平均）は4,408人で前年度に比べ0.3%減少となり、2年連続で前年度を下回った。常用の新規求職申込件数（パートを含む）を年齢別に前年度比でみると、45歳未満は4.0%減、45歳～64歳は2.4%増、65歳以上は3.5%増となった。

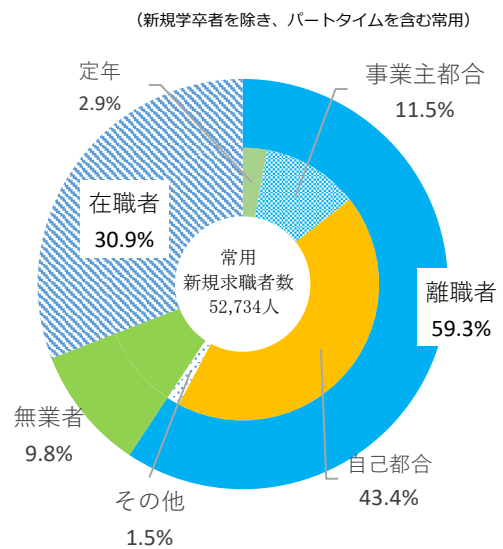
令和5年度の月間有効求職者数（月平均）は19,385人で前年度に比べ0.2%増加となった。常用の有効求職者数（パートを含む）を年齢別に前年度比でみると、45歳未満は3.2%減、45歳～64歳は2.0%増、65歳以上は5.3%増となった。

常用の新規求職者数（パートを含む）を態様別にみると、離職者が59.3%、無業者が9.8%、在職者が30.9%となった。

年齢別新規求職者数の状況



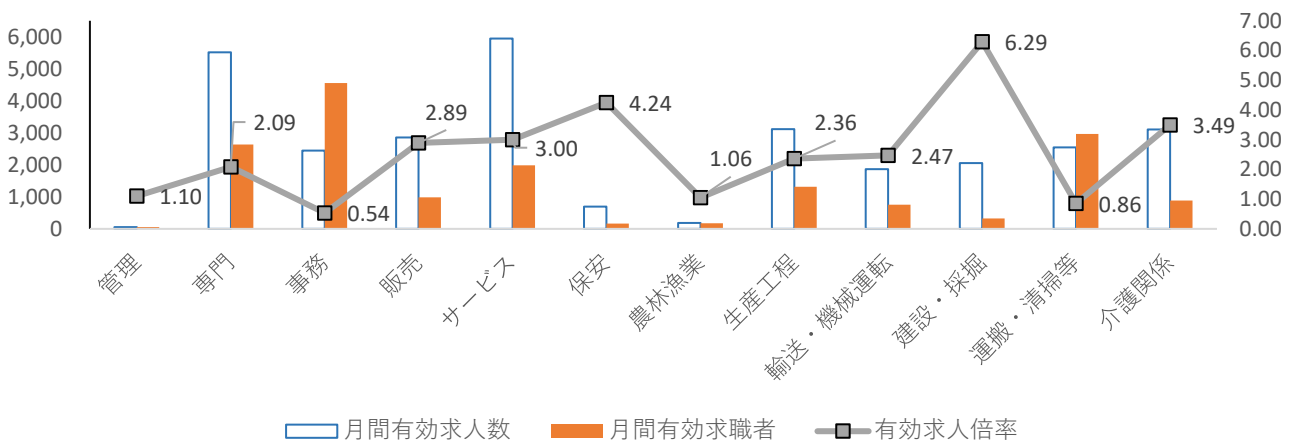
態様別新規求職者数の状況



職業別の有効求人倍率（パートを含む常用）をみると、建設・採掘（6.29倍）、保安（4.24倍）、介護関係（3.49倍）、サービス（3.00倍）の順に求人倍率が高くなっている。

職業別 有効求人・求職の状況（月平均）

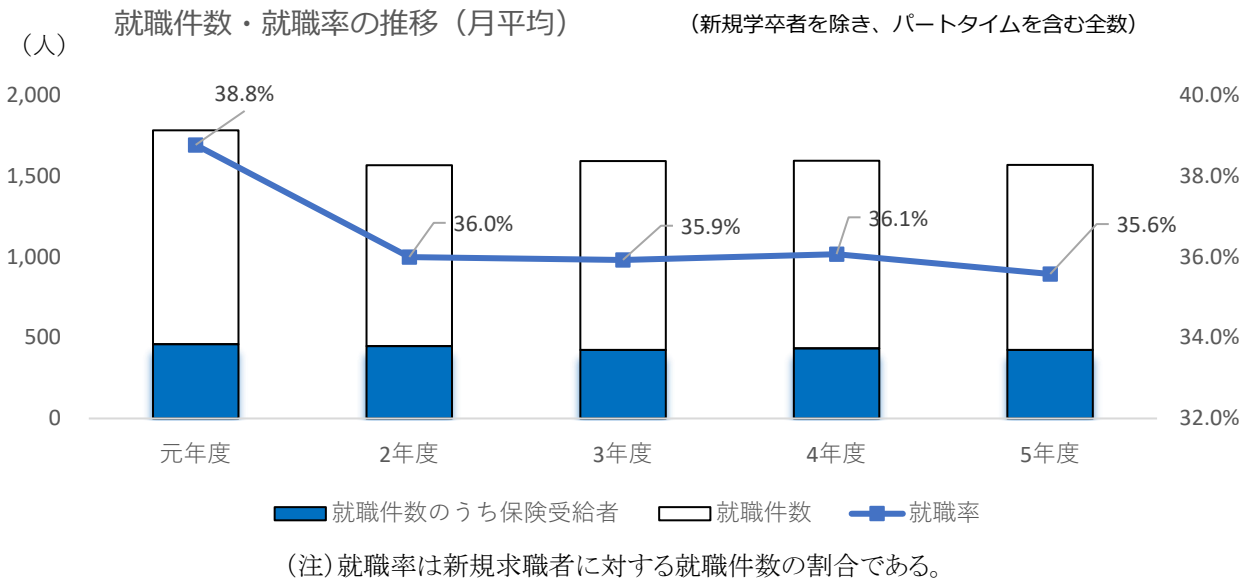
（新規学卒者を除き、パートタイムを含む常用）



(4) 就職の状況

令和5年度の就職件数（月平均）は1,568人で前年度に比べ1.6%減少となった。雇用形態別にみると、一般フルタイムで1.5%減、パートタイムで1.7%減となった。

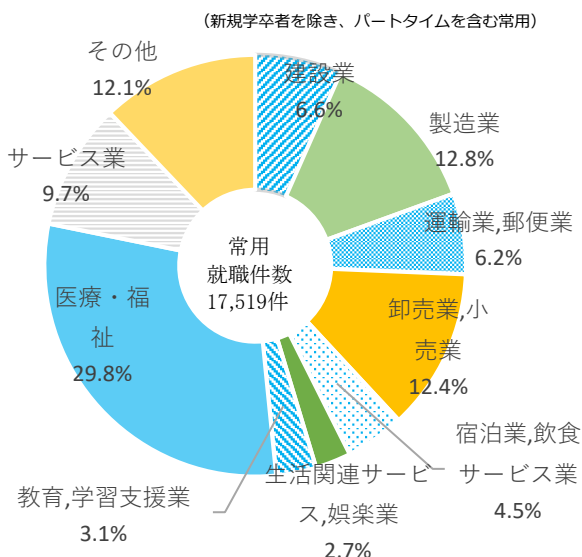
また、雇用保険受給者の就職件数（月平均）は424人で前年度に比べ2.5%減少となり、全就職件数に占める割合は前年度の27.2%から27.0%と0.2ポイント低下した。



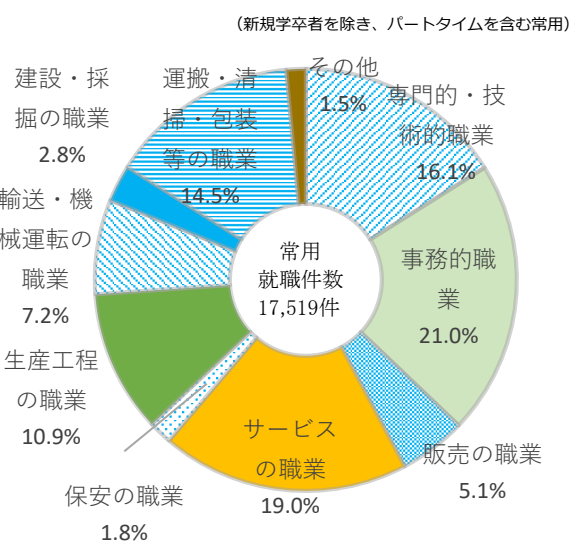
令和5年度における常用就職件数を産業別にみると、医療・福祉への就職件数がもっとも多く29.8%を占め、次いで製造業（12.8%）、卸売業,小売業（12.4%）、サービス業（9.7%）、建設業（6.6%）の順となっている。

また、常用就職件数を職業別でみると、事務的職業への就職件数がもっとも多く21.0%を占め、次いでサービスの職業（19.0%）、専門的・技術的職業（16.1%）、運搬・清掃・包装等の職業（14.5%）、生産工程の職業（10.9%）の順と続いている。

産業別就職の状況



職業別就職の状況



(5) 充足の状況

令和5年度の充足数（月平均）は1,473人で前年度に比べ2.8%減少となり、充足率については、14.5%と前年度を0.1ポイント上回った。

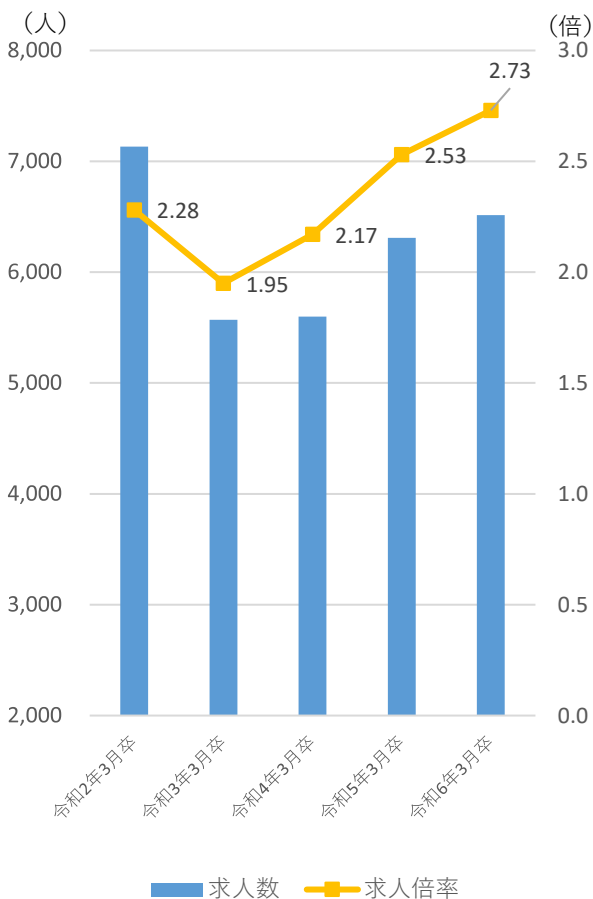
充足数を産業別でみると、医療・福祉が産業全体の29.7%占めて、次いで製造業（12.5%）、卸売・小売業（11.7%）と続いている。製造業の内訳では、食料品製造業がもっとも多く29.1%、次いで、化学工業（10.6%）と続いている。

(6) 新規学卒者（高校）の職業紹介状況

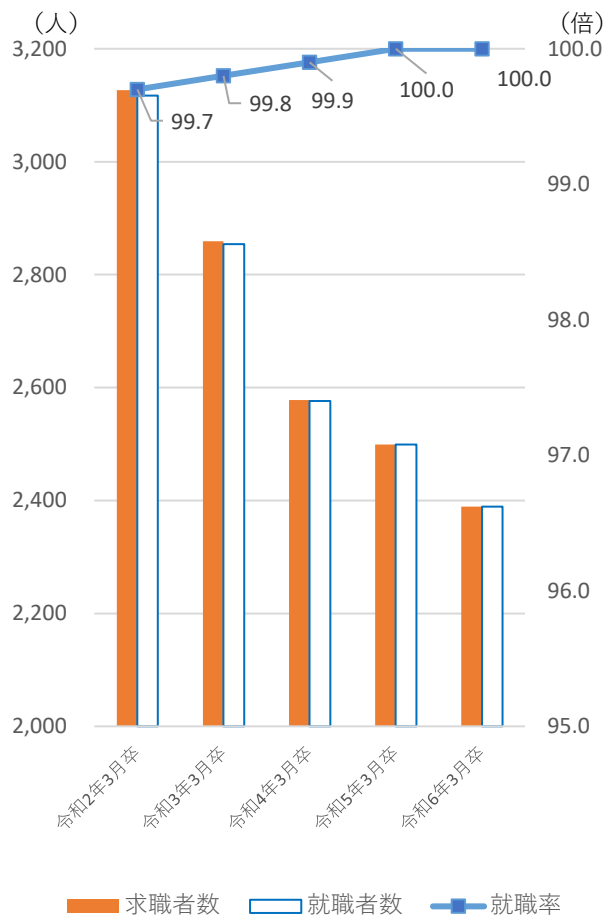
新規学卒者の労働市場は、新型コロナウイルス感染症の影響を受け悪化した令和2年度、令和3年度から経済社会活動の活発化にしたがい回復に向けた動きがみられ、令和5年度の求人数は前年度に比べ増加した。令和6年3月高校卒業生対象の求人数は前年度に比べ3.2%増加し、求人倍率は2.73倍で前年度に比べ0.20ポイント上昇した。

また、令和6年3月卒業の高校生の内定率は、関係機関による就職支援の強化の結果、令和6年6月末時点で100%に達した。

新規学卒者求人数・求人倍率の推移



新規学卒者求職者・就職者数・就職率の推移



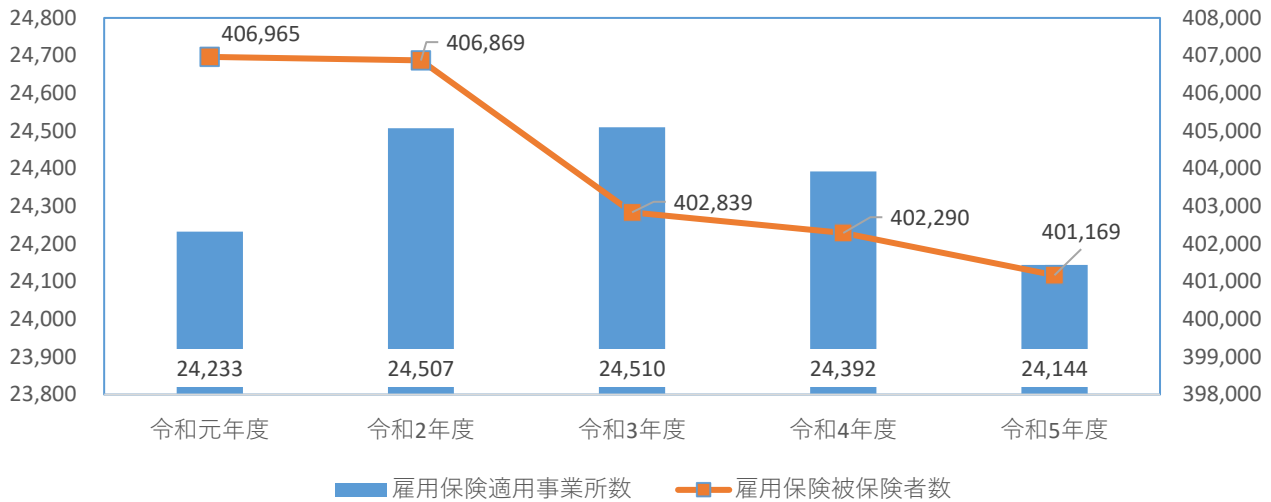
3 雇用保険業務取扱状況

令和5年度末の雇用保険適用事業所数は24,144所と、前年度に比べ1.0%減少し、雇用保険被保険者数は、401,169人と0.3%減少となった。

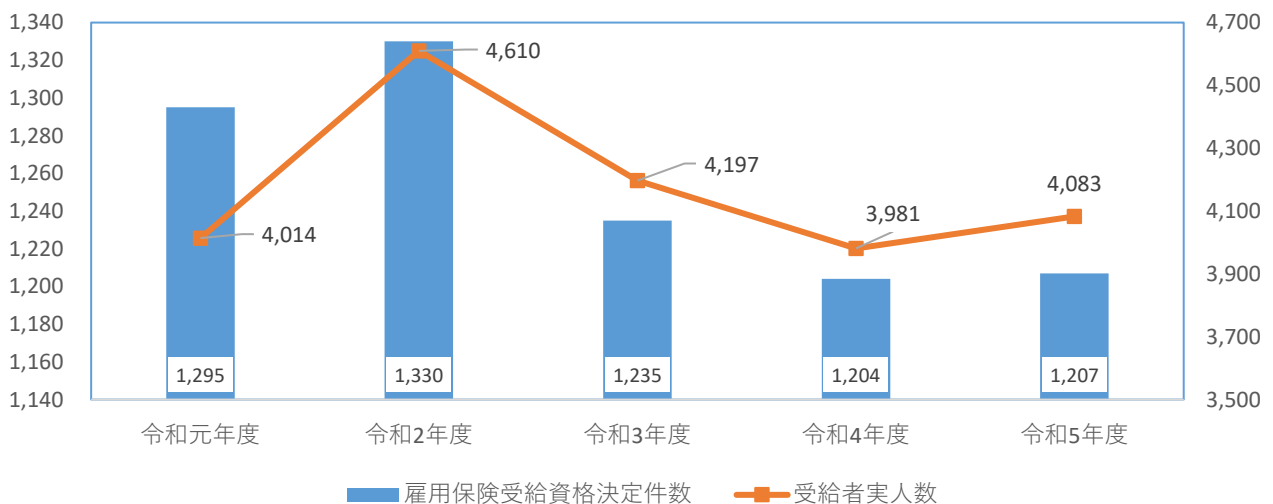
雇用保険受給資格決定件数（月平均）は1,207件（前年度比0.3%増）となり、初回受給者は991人（同2.6%増）となった。

また受給者実人数（月平均）は、4,083人（同2.6%増）となり、3年ぶりに増加となった。

(所) 雇用保険適用事業所と被保険者の推移 (人)



(件) 雇用保険受給資格決定件数等の推移 (人)



職業紹介業務

一般職業紹介状況 月別 全数[新規学卒者を除きパートタイムを含む]

項目	年月	5年4月	5月	6月	7月	8月	9月	10月	11月	12月	6年1月	2月	3月	5年度計	5年度月平均	4年度計	4年度月平均
	一般	新規求職申込件数	6,057	4,620	4,286	3,908	4,037	4,338	4,413	3,800	3,242	4,948	4,573	4,679	52,901	4,408	53,035
男		2,567	1,941	1,853	1,724	1,820	1,830	1,974	1,649	1,465	2,075	1,922	1,964	22,784	1,899	22,686	1,891
(保)受給者		1,419	1,050	921	846	847	906	951	764	605	955	791	783	10,838	903	10,798	900
月間有効求職者数		20,845	20,907	20,354	19,381	19,352	19,349	19,239	18,725	17,452	18,196	19,100	19,719	232,619	19,385	232,141	19,345
男		9,408	9,387	9,137	8,668	8,714	8,715	8,740	8,535	8,026	8,248	8,590	8,810	104,978	8,748	104,805	8,734
(保)受給者		5,921	6,258	6,775	6,789	6,666	6,556	6,434	6,123	5,749	5,831	5,663	5,646	74,411	6,201	73,840	6,153
紹介件数		3,851	4,014	3,817	3,447	3,511	3,649	3,859	3,424	2,885	3,820	4,466	4,232	44,975	3,748	46,824	3,902
男		1,687	1,689	1,730	1,532	1,599	1,618	1,847	1,604	1,379	1,667	1,907	1,840	20,099	1,675	21,176	1,765
(保)受給者		750	914	933	870	870	788	917	835	715	726	938	833	10,089	841	10,532	878
就職件数		1,611	1,684	1,691	1,461	1,405	1,596	1,558	1,496	1,364	1,203	1,742	2,006	18,817	1,568	19,123	1,594
男		666	652	715	603	586	631	657	643	568	501	663	773	7,658	638	7,871	656
他県への就職		171	212	214	185	175	180	202	207	165	150	174	225	2,260	188	2,126	177
(保)受給者		394	463	467	447	437	439	471	434	372	316	382	462	5,084	424	5,213	434
男		176	184	190	182	178	165	214	196	161	153	153	187	2,139	178	2,129	177
新規求人数		9,840	9,548	10,513	10,030	9,695	10,719	10,781	9,935	10,107	10,423	10,120	10,216	121,927	10,161	125,895	10,491
月間有効求人数		28,389	28,086	28,346	28,400	28,539	29,067	29,662	29,965	29,281	29,232	29,443	28,884	347,294	28,941	356,747	29,729
充足数		1,545	1,560	1,568	1,371	1,311	1,493	1,451	1,393	1,266	1,139	1,662	1,915	17,674	1,473	18,176	1,515
他県からの充足数		90	89	91	96	75	71	93	101	70	82	85	113	1,056	88	1,054	88
新規求人倍率(倍)	1.62	2.07	2.45	2.57	2.40	2.47	2.44	2.61	3.12	2.11	2.21	2.18	-	2.30	-	2.37	
有効求人倍率(倍)	1.36	1.34	1.39	1.47	1.47	1.50	1.54	1.60	1.68	1.61	1.54	1.46	-	1.49	-	1.54	
就職率(%)	26.6	36.5	39.5	37.4	34.8	36.8	35.3	39.4	42.1	24.3	38.1	42.9	-	35.6	-	36.1	
男	25.9	33.6	38.6	35.0	32.2	34.5	33.3	39.0	38.8	24.1	34.5	39.4	-	33.6	-	34.7	
(保)受給者の就職率	27.8	44.1	50.7	52.8	51.6	48.5	49.5	56.8	61.5	33.1	48.3	59.0	-	46.9	-	48.3	
充足率(%)	15.7	16.3	14.9	13.7	13.5	13.9	13.5	14.0	12.5	10.9	16.4	18.7	-	14.5	-	14.4	
うち 常用	新規求職申込件数	6,035	4,612	4,269	3,894	4,025	4,323	4,396	3,789	3,229	4,935	4,562	4,665	52,734	4,395	52,870	4,406
	男	2,555	1,937	1,845	1,722	1,814	1,825	1,968	1,644	1,459	2,069	1,916	1,957	22,711	1,893	22,624	1,885
	月間有効求職者数	20,778	20,850	20,289	19,324	19,294	19,289	19,175	18,663	17,391	18,138	19,044	19,663	231,898	19,325	231,451	19,288
	男	9,383	9,360	9,103	8,647	8,690	8,688	8,711	8,508	7,997	8,217	8,559	8,777	104,640	8,720	104,515	8,710
	紹介件数	3,617	3,789	3,586	3,258	3,319	3,433	3,598	3,126	2,605	3,509	4,116	3,957	41,913	3,493	43,411	3,618
	男	1,583	1,588	1,617	1,446	1,516	1,526	1,732	1,487	1,276	1,550	1,793	1,703	18,817	1,568	19,662	1,639
	就職件数	1,518	1,604	1,568	1,380	1,327	1,511	1,458	1,387	1,205	1,085	1,607	1,869	17,519	1,460	17,635	1,470
	男	627	622	649	572	555	597	618	600	531	466	624	723	7,184	599	7,310	609
	他県への就職	150	187	180	157	149	141	174	181	142	125	141	189	1,916	160	1,810	151
	新規求人数	9,432	8,989	10,000	9,651	9,297	10,180	9,942	9,188	9,342	9,659	9,426	9,625	114,731	9,561	117,827	9,819
	月間有効求人数	26,877	26,649	26,937	27,035	27,367	27,831	27,986	27,973	27,126	27,124	27,369	27,007	327,281	27,273	334,731	27,894
	充足数	1,469	1,497	1,478	1,317	1,255	1,442	1,375	1,302	1,123	1,040	1,552	1,804	16,654	1,388	16,960	1,413
	他県からの充足数	88	82	90	95	72	68	89	93	63	78	78	104	1,000	83	1,020	85
	新規求人倍率(倍)	1.56	1.95	2.34	2.48	2.31	2.35	2.26	2.42	2.89	1.96	2.07	2.06	-	2.18	-	2.23
	有効求人倍率(倍)	1.29	1.28	1.33	1.40	1.42	1.44	1.46	1.50	1.56	1.50	1.44	1.37	-	1.41	-	1.45
	就職率(%)	25.2	34.8	36.7	35.4	33.0	35.0	33.2	36.6	37.3	22.0	35.2	40.1	-	33.2	-	33.4
	男	24.5	32.1	35.2	33.2	30.6	32.7	31.4	36.5	36.4	22.5	32.6	36.9	-	31.6	-	32.3
	充足率(%)	15.6	16.7	14.8	13.6	13.5	14.2	13.8	14.2	12.0	10.8	16.5	18.7	-	14.5	-	14.4

一般職業紹介状況 月別 フルタイム [新規学卒者を除きパートタイムを除く]

項目	年月	5年4月	5月	6月	7月	8月	9月	10月	11月	12月	6年1月	2月	3月	5年度計	5年度月平均	4年度計	4年度月平均
		一	新規求職申込件数	3,326	2,760	2,636	2,387	2,569	2,574	2,697	2,390	2,033	2,972	2,739	2,792	31,875	2,656
男	1,632		1,415	1,386	1,261	1,387	1,345	1,437	1,212	1,060	1,427	1,357	1,387	16,306	1,359	16,281	1,357
(保)受給者	901		693	585	566	589	599	629	507	388	641	516	531	7,145	595	7,044	587
月間有効求職者数	11,947		11,955	11,741	11,394	11,504	11,403	11,378	11,101	10,424	10,828	11,258	11,555	136,488	11,374	136,772	11,398
男	6,330		6,372	6,307	6,119	6,200	6,168	6,160	6,007	5,636	5,729	5,896	6,007	72,931	6,078	73,815	6,151
(保)受給者	3,713		3,932	4,221	4,219	4,182	4,136	4,055	3,887	3,622	3,658	3,540	3,577	46,742	3,895	45,819	3,818
紹介件数	2,279		2,354	2,312	2,173	2,239	2,181	2,362	2,090	1,896	2,134	2,504	2,387	26,911	2,243	28,287	2,357
男	1,195		1,198	1,240	1,102	1,178	1,160	1,311	1,146	1,025	1,067	1,201	1,199	14,022	1,169	14,863	1,239
(保)受給者	564		649	668	641	626	570	655	631	549	521	680	628	7,382	615	7,476	623
就職件数	886		913	904	843	807	894	864	847	786	714	875	992	10,325	860	10,485	874
男	452		458	489	423	409	445	456	457	400	364	404	475	5,232	436	5,322	444
他県への就職	92		118	125	119	109	102	106	120	92	81	97	123	1,284	107	1,241	103
(保)受給者	288		320	323	322	307	300	312	307	254	235	269	317	3,554	296	3,563	297
男	151		157	161	159	151	135	176	175	139	136	128	154	1,822	152	1,800	150
新規求人数	6,033		5,888	6,513	6,389	6,144	6,541	6,464	6,039	6,352	6,165	6,147	6,128	74,803	6,234	76,094	6,341
月間有効求人数	17,487		17,384	17,666	17,963	18,206	18,375	18,424	18,360	18,142	17,937	18,069	17,651	215,664	17,972	218,964	18,247
充足数	848		843	820	776	743	841	822	783	735	687	824	943	9,665	805	9,991	833
他県からの充足数	46		50	42	55	46	47	63	55	42	51	43	61	601	50	676	56
新規求人倍率(倍)	1.81	2.13	2.47	2.68	2.39	2.54	2.40	2.53	3.12	2.07	2.24	2.19	-	2.35	-	2.39	
有効求人倍率(倍)	1.46	1.45	1.50	1.58	1.58	1.61	1.62	1.65	1.74	1.66	1.60	1.53	-	1.58	-	1.60	
就職率(%)	26.6	33.1	34.3	35.3	31.4	34.7	32.0	35.4	38.7	24.0	31.9	35.5	-	32.4	-	32.9	
男	27.7	32.4	35.3	33.5	29.5	33.1	31.7	37.7	37.7	25.5	29.8	34.2	-	32.1	-	32.7	
(保)受給者の就職率	32.0	46.2	55.2	56.9	52.1	50.1	49.6	60.6	65.5	36.7	52.1	59.7	-	49.7	-	50.6	
充足率(%)	14.1	14.3	12.6	12.1	12.1	12.9	12.7	13.0	11.6	11.1	13.4	15.4	-	12.9	-	13.1	
うち	新規求職申込件数	3,323	2,756	2,629	2,383	2,565	2,570	2,695	2,385	2,029	2,969	2,738	2,789	31,831	2,653	31,773	2,648
	男	1,629	1,412	1,381	1,260	1,384	1,345	1,435	1,210	1,058	1,425	1,356	1,386	16,281	1,357	16,255	1,355
	月間有効求職者数	11,927	11,940	11,721	11,377	11,486	11,386	11,362	11,085	10,408	10,812	11,246	11,544	136,294	11,358	136,554	11,380
	男	6,320	6,361	6,291	6,109	6,189	6,158	6,150	5,998	5,626	5,717	5,886	5,999	72,804	6,067	73,694	6,141
	紹介件数	2,204	2,287	2,226	2,105	2,174	2,115	2,263	2,011	1,820	2,036	2,396	2,288	25,925	2,160	27,104	2,259
	男	1,154	1,165	1,187	1,065	1,147	1,122	1,252	1,104	978	1,021	1,166	1,139	13,500	1,125	14,190	1,183
	就職件数	862	894	876	820	791	863	831	816	760	684	837	958	9,992	833	10,066	839
	男	437	447	471	414	399	431	439	441	387	348	390	462	5,066	422	5,101	425
	他県への就職	85	112	115	110	100	82	97	115	83	75	87	116	1,177	98	1,142	95
	新規求人数	5,915	5,711	6,331	6,218	5,992	6,313	6,184	5,883	6,128	5,910	5,940	5,945	72,470	6,039	72,938	6,078
	月間有効求人数	16,976	16,945	17,206	17,474	17,733	17,853	17,786	17,740	17,518	17,341	17,422	17,040	209,034	17,420	209,841	17,487
	充足数	828	828	802	762	735	829	797	755	718	660	795	913	9,422	785	9,654	805
	他県からの充足数	45	48	42	55	45	47	62	53	42	48	42	59	588	49	661	55
	新規求人倍率(倍)	1.78	2.07	2.41	2.61	2.34	2.46	2.29	2.47	3.02	1.99	2.17	2.13	-	2.28	-	2.30
	有効求人倍率(倍)	1.42	1.42	1.47	1.54	1.54	1.57	1.57	1.60	1.68	1.60	1.55	1.48	-	1.53	-	1.54
	就職率(%)	25.9	32.4	33.3	34.4	30.8	33.6	30.8	34.2	37.5	23.0	30.6	34.3	-	31.4	-	31.7
	男	26.8	31.7	34.1	32.9	28.8	32.0	30.6	36.4	36.6	24.4	28.8	33.3	-	31.1	-	31.4
	充足率(%)	14.0	14.5	12.7	12.3	12.3	13.1	12.9	12.8	11.7	11.2	13.4	15.4	-	13.0	-	13.2

一般職業紹介状況 月別 パートタイム [新規学卒者を除く]

項目		年月												5年度計	5年度月平均	4年度計	4年度月平均
		5年4月	5月	6月	7月	8月	9月	10月	11月	12月	6年1月	2月	3月				
一	新規求職申込件数	2,731	1,860	1,650	1,521	1,468	1,764	1,716	1,410	1,209	1,976	1,834	1,887	21,026	1,752	21,210	1,768
	男	935	526	467	463	433	485	537	437	405	648	565	577	6,478	540	6,405	534
	(保)受給者	518	357	336	280	258	307	322	257	217	314	275	252	3,693	308	3,754	313
	月間有効求職者数	8,898	8,952	8,613	7,987	7,848	7,946	7,861	7,624	7,028	7,368	7,842	8,164	96,131	8,011	95,369	7,947
	男	3,078	3,015	2,830	2,549	2,514	2,547	2,580	2,528	2,390	2,519	2,694	2,803	32,047	2,671	30,990	2,583
	(保)受給者	2,208	2,326	2,554	2,570	2,484	2,420	2,379	2,236	2,127	2,173	2,123	2,069	27,669	2,306	28,021	2,335
	紹介件数	1,572	1,660	1,505	1,274	1,272	1,468	1,497	1,334	989	1,686	1,962	1,845	18,064	1,505	18,537	1,545
	男	492	491	490	430	421	458	536	458	354	600	706	641	6,077	506	6,313	526
	(保)受給者	186	265	265	229	244	218	262	204	166	205	258	205	2,707	226	3,056	255
	就職件数	725	771	787	618	598	702	694	649	578	489	867	1,014	8,492	708	8,638	720
	男	214	194	226	180	177	186	201	186	168	137	259	298	2,426	202	2,549	212
	他県への就職	79	94	89	66	66	78	96	87	73	69	77	102	976	81	885	74
	(保)受給者	106	143	144	125	130	139	159	127	118	81	113	145	1,530	128	1,650	138
	男	25	27	29	23	27	30	38	21	22	17	25	33	317	26	329	27
新規求人数	3,807	3,660	4,000	3,641	3,551	4,178	4,317	3,896	3,755	4,258	3,973	4,088	47,124	3,927	49,801	4,150	
月間有効求人数	10,902	10,702	10,680	10,437	10,333	10,692	11,238	11,605	11,139	11,295	11,374	11,233	131,630	10,969	137,783	11,482	
充足数	697	717	748	595	568	652	629	610	531	452	838	972	8,009	667	8,185	682	
他県からの充足数	44	39	49	41	29	24	30	46	28	31	42	52	455	38	378	32	
新規求人倍率(倍)	1.39	1.97	2.42	2.39	2.42	2.37	2.52	2.76	3.11	2.15	2.17	2.17	-	2.24	-	2.35	
有効求人倍率(倍)	1.23	1.20	1.24	1.31	1.32	1.35	1.43	1.52	1.58	1.53	1.45	1.38	-	1.37	-	1.44	
就職率(%)	26.5	41.5	47.7	40.6	40.7	39.8	40.4	46.0	47.8	24.7	47.3	53.7	-	40.4	-	40.7	
男	22.9	36.9	48.4	38.9	40.9	38.4	37.4	42.6	41.5	21.1	45.8	51.6	-	37.4	-	39.8	
(保)受給者の就職率	20.5	40.1	42.9	44.6	50.4	45.3	49.4	49.4	54.4	25.8	41.1	57.5	-	41.4	-	44.0	
充足率(%)	18.3	19.6	18.7	16.3	16.0	15.6	14.6	15.7	14.1	10.6	21.1	23.8	-	17.0	-	16.4	
うち	新規求職申込件数	2,712	1,856	1,640	1,511	1,460	1,753	1,701	1,404	1,200	1,966	1,824	1,876	20,903	1,742	21,097	1,758
	男	926	525	464	462	430	480	533	434	401	644	560	571	6,430	536	6,369	531
	月間有効求職者数	8,851	8,910	8,568	7,947	7,808	7,903	7,813	7,578	6,983	7,326	7,798	8,119	95,604	7,967	94,897	7,908
	男	3,063	2,999	2,812	2,538	2,501	2,530	2,561	2,510	2,371	2,500	2,673	2,778	31,836	2,653	30,821	2,568
	紹介件数	1,413	1,502	1,360	1,153	1,145	1,318	1,335	1,115	785	1,473	1,720	1,669	15,988	1,332	16,307	1,359
	男	429	423	430	381	369	404	480	383	298	529	627	564	5,317	443	5,472	456
	就職件数	656	710	692	560	536	648	627	571	445	401	770	911	7,527	627	7,569	631
	男	190	175	178	158	156	166	179	159	144	118	234	261	2,118	177	2,209	184
	他県への就職	65	75	65	47	49	59	77	66	59	50	54	73	739	62	668	56
	新規求人数	3,517	3,278	3,669	3,433	3,305	3,867	3,758	3,305	3,214	3,749	3,486	3,680	42,261	3,522	44,889	3,741
	月間有効求人数	9,901	9,704	9,731	9,561	9,634	9,978	10,200	10,233	9,608	9,783	9,947	9,967	118,247	9,854	124,890	10,408
	充足数	641	669	676	555	520	613	578	547	405	380	757	891	7,232	603	7,306	609
	他県からの充足数	43	34	48	40	27	21	27	40	21	30	36	45	412	34	359	30
	新規求人倍率(倍)	1.30	1.77	2.24	2.27	2.26	2.21	2.21	2.35	2.68	1.91	1.91	1.96	-	2.02	-	2.13
有効求人倍率(倍)	1.12	1.09	1.14	1.20	1.23	1.26	1.31	1.35	1.38	1.34	1.28	1.23	-	1.24	-	1.32	
就職率(%)	24.2	38.3	42.2	37.1	36.7	37.0	36.9	40.7	37.1	20.4	42.2	48.6	-	36.0	-	35.9	
男	20.5	33.3	38.4	34.2	36.3	34.6	33.6	36.6	35.9	18.3	41.8	45.7	-	32.9	-	34.7	
充足率(%)	18.2	20.4	18.4	16.2	15.7	15.9	15.4	16.6	12.6	10.1	21.7	24.2	-	17.1	-	16.3	
常用	新規求職申込件数	2,712	1,856	1,640	1,511	1,460	1,753	1,701	1,404	1,200	1,966	1,824	1,876	20,903	1,742	21,097	1,758
	男	926	525	464	462	430	480	533	434	401	644	560	571	6,430	536	6,369	531
	月間有効求職者数	8,851	8,910	8,568	7,947	7,808	7,903	7,813	7,578	6,983	7,326	7,798	8,119	95,604	7,967	94,897	7,908
	男	3,063	2,999	2,812	2,538	2,501	2,530	2,561	2,510	2,371	2,500	2,673	2,778	31,836	2,653	30,821	2,568
	紹介件数	1,413	1,502	1,360	1,153	1,145	1,318	1,335	1,115	785	1,473	1,720	1,669	15,988	1,332	16,307	1,359
	男	429	423	430	381	369	404	480	383	298	529	627	564	5,317	443	5,472	456
	就職件数	656	710	692	560	536	648	627	571	445	401	770	911	7,527	627	7,569	631
	男	190	175	178	158	156	166	179	159	144	118	234	261	2,118	177	2,209	184
	他県への就職	65	75	65	47	49	59	77	66	59	50	54	73	739	62	668	56
	新規求人数	3,517	3,278	3,669	3,433	3,305	3,867	3,758	3,305	3,214	3,749	3,486	3,680	42,261	3,522	44,889	3,741
	月間有効求人数	9,901	9,704	9,731	9,561	9,634	9,978	10,200	10,233	9,608	9,783	9,947	9,967	118,247	9,854	124,890	10,408
	充足数	641	669	676	555	520	613	578	547	405	380	757	891	7,232	603	7,306	609
	他県からの充足数	43	34	48	40	27	21	27	40	21	30	36	45	412	34	359	30
	新規求人倍率(倍)	1.30	1.77	2.24	2.27	2.26	2.21	2.21	2.35	2.68	1.91	1.91	1.96	-	2.02	-	2.13
有効求人倍率(倍)	1.12	1.09	1.14	1.20	1.23	1.26	1.31	1.35	1.38	1.34	1.28	1.23	-	1.24	-	1.32	
就職率(%)	24.2	38.3	42.2	37.1	36.7	37.0	36.9	40.7	37.1	20.4	42.2	48.6	-	36.0	-	35.9	
男	20.5	33.3	38.4	34.2	36.3	34.6	33.6	36.6	35.9	18.3	41.8	45.7	-	32.9	-	34.7	
充足率(%)	18.2	20.4	18.4	16.2	15.7	15.9	15.4	16.6	12.6	10.1	21.7	24.2	-	17.1	-	16.3	

一般職業紹介状況 安定所別 全数 [新規学卒者を除きパートタイムを含む]

項目		安定所	山口	下関	宇部	防府	萩	徳山	下松	岩国	柳井	山口県計	
一	新規求職申込件数		7,411	10,147	9,318	4,745	2,545	5,011	4,610	6,093	3,021	52,901	
		男	3,163	4,340	3,968	2,057	1,168	2,099	1,967	2,653	1,369	22,784	
		(保) 受給者	1,333	2,200	1,901	1,038	644	950	965	1,204	603	10,838	
	月間有効求職者数		31,720	41,428	39,785	22,497	12,668	23,206	20,862	27,468	12,985	232,619	
		男	14,369	17,957	18,031	10,449	6,338	9,911	9,462	12,347	6,114	104,978	
		(保) 受給者	9,990	14,159	13,132	7,360	4,156	6,887	6,403	8,197	4,127	74,411	
	紹介件数		6,043	9,489	8,083	4,001	2,035	4,110	3,651	4,922	2,641	44,975	
		男	2,560	4,227	3,650	1,767	995	1,669	1,623	2,323	1,285	20,099	
		(保) 受給者	1,288	2,260	1,727	1,030	467	841	884	1,007	585	10,089	
	就職件数		2,485	3,674	3,289	1,595	1,138	1,772	1,541	2,193	1,130	18,817	
		男	945	1,465	1,363	654	517	683	655	887	489	7,658	
		他県への就職	262	546	302	233	70	196	161	379	111	2,260	
		(保) 受給者	595	1,033	888	519	312	453	448	525	311	5,084	
		男	221	414	367	229	151	198	179	230	150	2,139	
般	新規求人数		19,360	22,991	22,065	10,065	6,806	11,565	10,620	12,534	5,921	121,927	
	月間有効求人数		55,455	66,430	62,879	28,341	19,253	32,803	29,924	35,359	16,850	347,294	
	充足数		2,666	3,500	3,031	1,341	1,024	1,818	1,309	2,073	912	17,674	
		他県からの充足数	152	331	108	32	69	91	23	233	17	1,056	
	新規求人倍率(倍)		2.61	2.27	2.37	2.12	2.67	2.31	2.30	2.06	1.96	2.30	
	有効求人倍率(倍)		1.75	1.60	1.58	1.26	1.52	1.41	1.43	1.29	1.30	1.49	
	就職率(%)		33.5	36.2	35.3	33.6	44.7	35.4	33.4	36.0	37.4	35.6	
		男	29.9	33.8	34.3	31.8	44.3	32.5	33.3	33.4	35.7	33.6	
		(保) 受給者の就職率	44.6	47.0	46.7	50.0	48.4	47.7	46.4	43.6	51.6	46.9	
	充足率(%)		13.8	15.2	13.7	13.3	15.0	15.7	12.3	16.5	15.4	14.5	
	う	新規求職申込件数		7,388	10,119	9,295	4,727	2,535	4,982	4,598	6,079	3,011	52,734
			男	3,151	4,327	3,961	2,047	1,162	2,088	1,962	2,647	1,366	22,711
		月間有効求職者数		31,619	41,342	39,664	22,440	12,582	23,080	20,817	27,409	12,945	231,898
			男	14,312	17,919	17,979	10,418	6,305	9,856	9,435	12,320	6,096	104,640
紹介件数			5,657	8,834	7,633	3,666	1,854	3,824	3,402	4,587	2,456	41,913	
		男	2,422	3,917	3,440	1,634	916	1,564	1,522	2,192	1,210	18,817	
就職件数			2,321	3,425	3,105	1,458	1,027	1,645	1,445	2,045	1,048	17,519	
		男	900	1,362	1,288	611	469	633	625	840	456	7,184	
		他県への就職	221	473	264	190	57	153	129	335	94	1,916	
新規求人数			18,094	21,662	20,852	9,242	6,225	10,838	10,217	12,003	5,598	114,731	
月間有効求人数			51,825	62,625	59,487	26,067	17,640	30,797	28,872	33,965	16,003	327,281	
充足数			2,506	3,268	2,893	1,249	932	1,729	1,257	1,966	854	16,654	
		他県からの充足数	151	293	107	30	68	87	22	226	16	1,000	
新規求人倍率(倍)			2.45	2.14	2.24	1.96	2.46	2.18	2.22	1.97	1.86	2.18	
有効求人倍率(倍)		1.64	1.51	1.50	1.16	1.40	1.33	1.39	1.24	1.24	1.41		
就職率(%)		31.4	33.8	33.4	30.8	40.5	33.0	31.4	33.6	34.8	33.2		
	男	28.6	31.5	32.5	29.8	40.4	30.3	31.9	31.7	33.4	31.6		
充足率(%)		13.8	15.1	13.9	13.5	15.0	16.0	12.3	16.4	15.3	14.5		
ち	新規求職申込件数		7,388	10,119	9,295	4,727	2,535	4,982	4,598	6,079	3,011	52,734	
		男	3,151	4,327	3,961	2,047	1,162	2,088	1,962	2,647	1,366	22,711	
	月間有効求職者数		31,619	41,342	39,664	22,440	12,582	23,080	20,817	27,409	12,945	231,898	
		男	14,312	17,919	17,979	10,418	6,305	9,856	9,435	12,320	6,096	104,640	
	紹介件数		5,657	8,834	7,633	3,666	1,854	3,824	3,402	4,587	2,456	41,913	
		男	2,422	3,917	3,440	1,634	916	1,564	1,522	2,192	1,210	18,817	
	就職件数		2,321	3,425	3,105	1,458	1,027	1,645	1,445	2,045	1,048	17,519	
		男	900	1,362	1,288	611	469	633	625	840	456	7,184	
		他県への就職	221	473	264	190	57	153	129	335	94	1,916	
	新規求人数		18,094	21,662	20,852	9,242	6,225	10,838	10,217	12,003	5,598	114,731	
	月間有効求人数		51,825	62,625	59,487	26,067	17,640	30,797	28,872	33,965	16,003	327,281	
	充足数		2,506	3,268	2,893	1,249	932	1,729	1,257	1,966	854	16,654	
		他県からの充足数	151	293	107	30	68	87	22	226	16	1,000	
	新規求人倍率(倍)		2.45	2.14	2.24	1.96	2.46	2.18	2.22	1.97	1.86	2.18	
有効求人倍率(倍)		1.64	1.51	1.50	1.16	1.40	1.33	1.39	1.24	1.24	1.41		
就職率(%)		31.4	33.8	33.4	30.8	40.5	33.0	31.4	33.6	34.8	33.2		
	男	28.6	31.5	32.5	29.8	40.4	30.3	31.9	31.7	33.4	31.6		
充足率(%)		13.8	15.1	13.9	13.5	15.0	16.0	12.3	16.4	15.3	14.5		

一般職業紹介状況 安定所別 フルタイム [新規学卒者及びパートタイムを除く]

項目		安定所	山口	下関	宇部	防府	萩	徳山	下松	岩国	柳井	山口県計	
一	新規求職申込件数		4,635	6,281	5,821	2,860	1,418	2,850	2,808	3,397	1,805	31,875	
		男	2,292	3,153	2,932	1,473	788	1,476	1,452	1,768	972	16,306	
		(保) 受給者	926	1,505	1,277	699	424	592	611	735	376	7,145	
	月間有効求職者数		20,397	25,340	23,913	12,975	6,777	12,830	12,301	14,557	7,398	136,488	
		男	10,667	12,939	12,787	7,039	4,079	6,722	6,616	7,866	4,216	72,931	
		(保) 受給者	6,732	9,283	8,273	4,838	2,515	4,054	3,975	4,677	2,395	46,742	
	紹介件数		3,678	5,928	5,072	2,429	1,134	2,229	2,272	2,641	1,528	26,911	
		男	1,828	3,055	2,595	1,233	626	1,148	1,163	1,486	888	14,022	
		(保) 受給者	968	1,688	1,276	797	330	548	644	697	434	7,382	
	就職件数		1,378	2,079	1,983	897	617	886	857	1,043	585	10,325	
		男	641	1,025	1,001	441	323	470	450	555	326	5,232	
		他県への就職	155	326	185	127	33	98	85	218	57	1,284	
		(保) 受給者	416	734	651	373	227	289	308	340	216	3,554	
		男	187	356	331	191	128	165	150	186	128	1,822	
般	新規求人数		11,324	14,171	13,691	6,386	4,130	7,441	6,557	7,774	3,329	74,803	
	月間有効求人数		32,753	41,430	39,607	18,113	11,810	21,460	18,748	22,126	9,617	215,664	
	充足数		1,456	1,964	1,806	780	555	950	734	980	440	9,665	
		他県からの充足数	68	181	68	20	47	41	18	143	15	601	
	新規求人倍率(倍)		2.44	2.26	2.35	2.23	2.91	2.61	2.34	2.29	1.84	2.35	
	有効求人倍率(倍)		1.61	1.63	1.66	1.40	1.74	1.67	1.52	1.52	1.30	1.58	
	就職率(%)		29.7	33.1	34.1	31.4	43.5	31.1	30.5	30.7	32.4	32.4	
		男	28.0	32.5	34.1	29.9	41.0	31.8	31.0	31.4	33.5	32.1	
		(保) 受給者の就職率	44.9	48.8	51.0	53.4	53.5	48.8	50.4	46.3	57.4	49.7	
	充足率(%)		12.9	13.9	13.2	12.2	13.4	12.8	11.2	12.6	13.2	12.9	
	うち	新規求職申込件数		4,628	6,273	5,810	2,855	1,417	2,844	2,807	3,393	1,804	31,831
			男	2,288	3,148	2,927	1,469	788	1,472	1,452	1,765	972	16,281
		月間有効求職者数		20,362	25,316	23,860	12,961	6,770	12,788	12,298	14,543	7,396	136,294
			男	10,645	12,921	12,748	7,029	4,077	6,697	6,616	7,855	4,216	72,804
紹介件数			3,545	5,735	4,900	2,323	1,083	2,140	2,154	2,563	1,482	25,925	
		男	1,763	2,943	2,502	1,176	602	1,107	1,109	1,441	857	13,500	
就職件数			1,327	2,017	1,925	869	586	856	816	1,028	568	9,992	
		男	617	993	971	428	308	454	434	547	314	5,066	
		他県への就職	137	299	169	118	32	81	73	214	54	1,177	
常用		新規求人数		11,035	13,945	13,252	6,014	3,920	7,064	6,378	7,644	3,218	72,470
		月間有効求人数		31,939	40,742	38,257	17,096	11,219	20,466	18,229	21,773	9,313	209,034
		充足数		1,415	1,923	1,773	760	523	923	711	967	427	9,422
			他県からの充足数	67	176	68	19	46	39	18	140	15	588
		新規求人倍率(倍)		2.38	2.22	2.28	2.11	2.77	2.48	2.27	2.25	1.78	2.28
	有効求人倍率(倍)		1.57	1.61	1.60	1.32	1.66	1.60	1.48	1.50	1.26	1.53	
	就職率(%)		28.7	32.2	33.1	30.4	41.4	30.1	29.1	30.3	31.5	31.4	
		男	27.0	31.5	33.2	29.1	39.1	30.8	29.9	31.0	32.3	31.1	
	充足率(%)		12.8	13.8	13.4	12.6	13.3	13.1	11.1	12.7	13.3	13.0	

一般職業紹介状況 安定所別 パートタイム [新規学卒者を除く]

項目		安定所	山口	下関	宇部	防府	萩	徳山	下松	岩国	柳井	山口県計	
一	新規求職申込件数		2,776	3,866	3,497	1,885	1,127	2,161	1,802	2,696	1,216	21,026	
		男	871	1,187	1,036	584	380	623	515	885	397	6,478	
		(保) 受給者	407	695	624	339	220	358	354	469	227	3,693	
	月間有効求職者数		11,323	16,088	15,872	9,522	5,891	10,376	8,561	12,911	5,587	96,131	
		男	3,702	5,018	5,244	3,410	2,259	3,189	2,846	4,481	1,898	32,047	
		(保) 受給者	3,258	4,876	4,859	2,522	1,641	2,833	2,428	3,520	1,732	27,669	
	紹介件数		2,365	3,561	3,011	1,572	901	1,881	1,379	2,281	1,113	18,064	
		男	732	1,172	1,055	534	369	521	460	837	397	6,077	
		(保) 受給者	320	572	451	233	137	293	240	310	151	2,707	
	就職件数		1,107	1,595	1,306	698	521	886	684	1,150	545	8,492	
		男	304	440	362	213	194	213	205	332	163	2,426	
		他県への就職	107	220	117	106	37	98	76	161	54	976	
		(保) 受給者	179	299	237	146	85	164	140	185	95	1,530	
		男	34	58	36	38	23	33	29	44	22	317	
般	新規求人数		8,036	8,820	8,374	3,679	2,676	4,124	4,063	4,760	2,592	47,124	
	月間有効求人数		22,702	25,000	23,272	10,228	7,443	11,343	11,176	13,233	7,233	131,630	
	充足数		1,210	1,536	1,225	561	469	868	575	1,093	472	8,009	
		他県からの充足数	84	150	40	12	22	50	5	90	2	455	
	新規求人倍率(倍)		2.89	2.28	2.39	1.95	2.37	1.91	2.25	1.77	2.13	2.24	
	有効求人倍率(倍)		2.00	1.55	1.47	1.07	1.26	1.09	1.31	1.02	1.29	1.37	
	就職率(%)		39.9	41.3	37.3	37.0	46.2	41.0	38.0	42.7	44.8	40.4	
		男	34.9	37.1	34.9	36.5	51.1	34.2	39.8	37.5	41.1	37.4	
		(保) 受給者の就職率	44.0	43.0	38.0	43.1	38.6	45.8	39.5	39.4	41.9	41.4	
	充足率(%)		15.1	17.4	14.6	15.2	17.5	21.0	14.2	23.0	18.2	17.0	
	う	新規求職申込件数		2,760	3,846	3,485	1,872	1,118	2,138	1,791	2,686	1,207	20,903
			男	863	1,179	1,034	578	374	616	510	882	394	6,430
		月間有効求職者数		11,257	16,026	15,804	9,479	5,812	10,292	8,519	12,866	5,549	95,604
			男	3,667	4,998	5,231	3,389	2,228	3,159	2,819	4,465	1,880	31,836
紹介件数			2,112	3,099	2,733	1,343	771	1,684	1,248	2,024	974	15,988	
		男	659	974	938	458	314	457	413	751	353	5,317	
就職件数			994	1,408	1,180	589	441	789	629	1,017	480	7,527	
		男	283	369	317	183	161	179	191	293	142	2,118	
		他県への就職	84	174	95	72	25	72	56	121	40	739	
新規求人数			7,059	7,717	7,600	3,228	2,305	3,774	3,839	4,359	2,380	42,261	
月間有効求人数			19,886	21,883	21,230	8,971	6,421	10,331	10,643	12,192	6,690	118,247	
充足数			1,091	1,345	1,120	489	409	806	546	999	427	7,232	
		他県からの充足数	84	117	39	11	22	48	4	86	1	412	
新規求人倍率(倍)			2.56	2.01	2.18	1.72	2.06	1.77	2.14	1.62	1.97	2.02	
有効求人倍率(倍)		1.77	1.37	1.34	0.95	1.10	1.00	1.25	0.95	1.21	1.24		
就職率(%)		36.0	36.6	33.9	31.5	39.4	36.9	35.1	37.9	39.8	36.0		
	男	32.8	31.3	30.7	31.7	43.0	29.1	37.5	33.2	36.0	32.9		
充足率(%)		15.5	17.4	14.7	15.1	17.7	21.4	14.2	22.9	17.9	17.1		
ち	新規求職申込件数		2,760	3,846	3,485	1,872	1,118	2,138	1,791	2,686	1,207	20,903	
		男	863	1,179	1,034	578	374	616	510	882	394	6,430	
	月間有効求職者数		11,257	16,026	15,804	9,479	5,812	10,292	8,519	12,866	5,549	95,604	
		男	3,667	4,998	5,231	3,389	2,228	3,159	2,819	4,465	1,880	31,836	
	紹介件数		2,112	3,099	2,733	1,343	771	1,684	1,248	2,024	974	15,988	
		男	659	974	938	458	314	457	413	751	353	5,317	
	就職件数		994	1,408	1,180	589	441	789	629	1,017	480	7,527	
		男	283	369	317	183	161	179	191	293	142	2,118	
		他県への就職	84	174	95	72	25	72	56	121	40	739	
	新規求人数		7,059	7,717	7,600	3,228	2,305	3,774	3,839	4,359	2,380	42,261	
	月間有効求人数		19,886	21,883	21,230	8,971	6,421	10,331	10,643	12,192	6,690	118,247	
	充足数		1,091	1,345	1,120	489	409	806	546	999	427	7,232	
		他県からの充足数	84	117	39	11	22	48	4	86	1	412	
	新規求人倍率(倍)		2.56	2.01	2.18	1.72	2.06	1.77	2.14	1.62	1.97	2.02	
有効求人倍率(倍)		1.77	1.37	1.34	0.95	1.10	1.00	1.25	0.95	1.21	1.24		
就職率(%)		36.0	36.6	33.9	31.5	39.4	36.9	35.1	37.9	39.8	36.0		
	男	32.8	31.3	30.7	31.7	43.0	29.1	37.5	33.2	36.0	32.9		
充足率(%)		15.5	17.4	14.7	15.1	17.7	21.4	14.2	22.9	17.9	17.1		

産業別・規模別一般新規求人 全数 [新規学卒者を除きパートタイムを含む]

産業・事業所規模	項目	新規求人数	うちフルタイム		充足数	うちパート		充足率	うちフルタイム		うちパート	
			うちフルタイム	うちパート		うちフルタイム	うちパート		うちフルタイム	うちパート		
産	A, B, 農, 林, 漁業 (01~04)	457	263	194	122	45	77	26.7	17.1	39.7		
	C 鉱業, 採石業, 砂利採取業 (05)	103	97	6	30	28	2	29.1	28.9	33.3		
	D 建設業 (06~08)	15,404	14,357	1,047	1,165	970	195	7.6	6.8	18.6		
	06 総合工事業	7,215	6,641	574	587	488	99	8.1	7.3	17.2		
	E 製造業 (09~32)	12,230	9,236	2,994	2,205	1,565	640	18.0	16.9	21.4		
	09 食料品製造業	3,234	1,475	1,759	641	309	332	19.8	20.9	18.9		
	10 飲料・たばこ・飼料製造業	236	154	82	38	23	15	16.1	14.9	18.3		
	11 繊維工業	315	244	71	93	67	26	29.5	27.5	36.6		
	12 木材・木製品製造業	408	344	64	84	73	11	20.6	21.2	17.2		
	13 家具・装備品製造業	91	83	8	7	6	1	7.7	7.2	12.5		
	14 パルプ・紙・紙加工品製造業	273	204	69	69	49	20	25.3	24.0	29.0		
	15 印刷・同関連業	263	217	46	47	36	11	17.9	16.6	23.9		
	16 化学工業	1,192	996	196	233	176	57	19.5	17.7	29.1		
	17 石油製品・石炭製品製造業	41	31	10	9	8	1	22.0	25.8	10.0		
	18 プラスチック製品製造業	365	282	83	73	59	14	20.0	20.9	16.9		
	19 ゴム製品製造業	144	140	4	30	28	2	20.8	20.0	50.0		
	21 窯業・土石製品製造業	472	412	60	107	85	22	22.7	20.6	36.7		
	22 鉄鋼業	451	425	26	82	76	6	18.2	17.9	23.1		
	23 非鉄金属製造業	98	93	5	9	8	1	9.2	8.6	20.0		
	24 金属製品製造業	1,455	1,320	135	182	159	23	12.5	12.0	17.0		
	25 はん用機械器具製造業	902	843	59	135	120	15	15.0	14.2	25.4		
	26 生産用機械器具製造業	299	273	26	47	39	8	15.7	14.3	30.8		
	27 業務用機械器具製造業	79	57	22	23	12	11	29.1	21.1	50.0		
	28 電子部品・デバイス・電子回路製造業	66	43	23	10	5	5	15.2	11.6	21.7		
	29 電気機械器具製造業	534	436	98	97	79	18	18.2	18.1	18.4		
	30 情報通信機械器具製造業	28	26	2	3	1	2	10.7	3.8	100.0		
	31 輸送用機械器具製造業	1,155	1,048	107	158	131	27	13.7	12.5	25.2		
	(311 自動車・同附属品製造業)	491	442	49	75	67	8	15.3	15.2	16.3		
	(313 船舶製造・修理業, 船用機関製造業)	348	340	8	30	27	3	8.6	7.9	37.5		
	20,32 その他の製造業	129	90	39	28	16	12	21.7	17.8	30.8		
	F 電気・ガス・熱供給・水道業 (33~36)	83	74	9	23	16	7	27.7	21.6	77.8		
	G 情報通信業 (37~41)	874	737	137	81	54	27	9.3	7.3	19.7		
(39 情報サービス業)	581	551	30	37	30	7	6.4	5.4	23.3			
H 運輸業, 郵便業 (42~49)	8,814	6,862	1,952	1,113	914	199	12.6	13.3	10.2			
I 卸売業, 小売業 (50~61)	16,220	8,537	7,683	2,074	1,029	1,045	12.8	12.1	13.6			
50~55 卸売業	3,926	2,578	1,348	743	460	283	18.9	17.8	21.0			
56~61 小売業	12,294	5,959	6,335	1,331	569	762	10.8	9.5	12.0			
(56 各種商品小売業)	520	48	472	91	9	82	17.5	18.8	17.4			
J 金融業, 保険業 (62~67)	1,193	556	637	154	40	114	12.9	7.2	17.9			
K 不動産業, 物品賃貸業 (68~70)	2,265	1,493	772	257	158	99	11.3	10.6	12.8			
L 学術研究, 専門・技術サービス業 (71~74)	1,999	1,324	675	351	192	159	17.6	14.5	23.6			
M 宿泊業, 飲食サービス業 (75~77)	6,939	1,779	5,160	733	190	543	10.6	10.7	10.5			
(75 宿泊業)	2,317	715	1,602	303	89	214	13.1	12.4	13.4			
(76 飲食店)	3,506	700	2,806	259	59	200	7.4	8.4	7.1			
N 生活関連サービス業, 娯楽業 (78~80)	5,605	2,614	2,991	522	219	303	9.3	8.4	10.1			
O 教育, 学習支援業 (81,82)	1,732	649	1,083	573	172	401	33.1	26.5	37.0			
P 医療, 福祉 (83~85)	32,470	18,018	14,452	5,244	2,949	2,295	16.2	16.4	15.9			
Q 複合サービス事業 (86,87)	1,087	754	333	151	101	50	13.9	13.4	15.0			
R サービス業(他に分類されないもの) (88~96)	11,026	6,438	4,588	1,643	834	809	14.9	13.0	17.6			
S,T 公務・その他 (97,98,99)	3,426	1,015	2,411	1,233	189	1,044	36.0	18.6	43.3			
合計		121,927	74,803	47,124	17,674	9,665	8,009	14.5	12.9	17.0		
事業所規模別	29人以下	79,210	47,839	31,371	11,221	5,901	5,320	14.2	12.3	17.0		
	30~99人	28,047	16,373	11,674	4,125	2,239	1,886	14.7	13.7	16.2		
	100~299人	9,623	6,830	2,793	1,528	986	542	15.9	14.4	19.4		
	300~499人	2,396	1,595	801	409	281	128	17.1	17.6	16.0		
	500~999人	1,273	969	304	245	159	86	19.2	16.4	28.3		
1,000人以上	1,378	1,197	181	146	99	47	10.6	8.3	26.0			

平成25年10月改定の「日本標準産業分類」に基づく区分により表章したもの。

産業別・規模別一般新規求人状況 月別 全数[新規学卒者を除きパートタイムを含む]

産業・事業所規模		年 月												5年度計	5年度月平均	4年度計	対前年増減差
		5年4月	5月	6月	7月	8月	9月	10月	11月	12月	6年1月	2月	3月				
産	A, B, 農, 林, 漁業 (01~04)	35	54	45	16	36	59	30	11	38	27	46	60	457	38	552	▲ 95
	C 鉱業, 採石業, 砂利採取業 (05)	9	7	13	4	7	8	10	9	7	10	12	7	103	9	94	9
	D 建設業 (06~08)	1,175	1,194	1,603	1,227	1,322	1,396	1,221	1,260	1,200	1,160	1,406	1,240	15,404	1,284	15,813	▲ 409
	06 総合工事業	557	626	615	579	663	608	561	678	516	513	741	558	7,215	601	7,146	69
	E 製造業 (09~32)	1,049	931	1,119	1,052	1,010	1,076	1,164	962	1,023	994	942	908	12,230	1,019	13,581	▲ 1,351
	09 食料品製造業	263	261	344	226	279	284	320	246	299	275	207	230	3,234	270	3,525	▲ 291
	10 飲料・たばこ・飼料製造業	14	19	19	21	31	14	19	32	11	14	31	11	236	20	220	16
	11 繊維工業	25	29	36	20	31	42	28	29	19	22	23	11	315	26	369	▲ 54
	12 木材・木製品製造業	49	31	23	57	27	39	58	16	24	50	10	24	408	34	397	11
	13 家具・装備品製造業	8	0	13	15	1	14	5	7	7	1	3	17	91	8	89	2
	14 パルプ・紙・紙加工品製造業	20	7	34	19	15	28	20	19	25	19	25	42	273	23	243	30
	15 印刷・同関連業	24	14	32	30	12	15	25	19	27	22	21	22	263	22	240	23
	16 化学工業	75	105	138	94	109	114	90	107	111	57	112	80	1,192	99	1,371	▲ 179
	17 石油製品・石炭製品製造業	5	0	3	1	8	4	0	5	5	2	7	1	41	3	63	▲ 22
	18 プラスチック製品製造業	46	24	24	34	27	34	32	14	33	38	27	32	365	30	559	▲ 194
	19 ゴム製品製造業	16	4	17	21	0	17	19	3	13	19	9	6	144	12	170	▲ 26
	21 窯業・土石製品製造業	42	34	31	46	46	38	45	48	40	36	32	34	472	39	440	32
	22 鉄鋼業	43	24	38	49	28	34	64	30	33	52	28	28	451	38	431	20
	23 非鉄金属製造業	8	17	5	3	13	9	7	13	4	4	14	1	98	8	70	28
	24 金属製品製造業	174	130	73	147	142	88	138	140	77	158	115	73	1,455	121	1,645	▲ 190
	25 はん用機械器具製造業	62	71	78	76	76	77	45	94	92	43	93	95	902	75	944	▲ 42
	26 生産用機械器具製造業	23	27	35	22	27	28	28	13	27	24	26	19	299	25	366	▲ 67
	27 業務用機械器具製造業	17	4	0	11	8	3	4	18	0	3	11	0	79	7	108	▲ 29
	28 電子部品・デバイス・電子回路製造業	10	9	6	8	4	6	2	5	3	6	1	6	66	6	125	▲ 59
	29 電気機械器具製造業	48	40	29	55	41	25	58	46	51	43	65	33	534	45	562	▲ 28
	30 情報通信機械器具製造業	4	0	2	4	0	1	8	1	1	4	0	3	28	2	33	▲ 5
	31 輸送用機械器具製造業	53	77	125	81	78	152	132	54	108	95	72	128	1,155	96	1,447	▲ 292
	(311 自動車・同附属品製造業)	23	26	72	38	27	74	46	16	56	24	23	66	491	41	502	▲ 11
	(313 船舶製造・修理業, 船用機関製造業)	18	25	35	31	15	40	42	15	30	35	35	27	348	29	346	2
	20,32 その他の製造業	20	4	14	12	7	10	17	3	13	7	10	12	129	11	164	▲ 35
	F 電気・ガス・熱供給・水道業 (33~36)	6	7	7	13	14	4	2	10	3	5	7	5	83	7	90	▲ 7
	G 情報通信業 (37~41)	77	60	62	102	46	76	126	43	71	86	50	75	874	73	845	29
(39 情報サービス業)	51	46	34	78	34	41	88	29	41	65	38	36	581	48	564	17	
H 運輸業, 郵便業 (42~49)	872	683	689	822	618	758	767	743	754	687	631	790	8,814	735	9,031	▲ 217	
I 卸売業, 小売業 (50~61)	1,246	1,230	1,501	1,277	1,352	1,530	1,562	1,347	1,313	1,298	1,240	1,324	16,220	1,352	17,587	▲ 1,367	
50~55 卸売業	333	279	351	360	301	344	443	297	280	329	273	336	3,926	327	4,188	▲ 262	
56~61 小売業	913	951	1,150	917	1,051	1,186	1,119	1,050	1,033	969	967	988	12,294	1,025	13,399	▲ 1,105	
(56 各種商品小売業)	35	45	41	52	43	38	40	28	49	63	51	35	520	43	585	▲ 65	
J 金融業, 保険業 (62~67)	105	61	48	69	121	67	168	116	57	192	135	54	1,193	99	746	447	
K 不動産業, 物品賃貸業 (68~70)	205	130	179	224	184	214	179	185	187	200	203	175	2,265	189	2,146	119	
L 学術研究, 専門・技術サービス業 (71~74)	175	148	142	199	157	183	170	166	160	195	155	149	1,999	167	1,793	206	
M 宿泊業, 飲食サービス業 (75~77)	587	672	536	589	596	627	610	594	461	506	532	629	6,939	578	7,021	▲ 82	
(75 宿泊業)	238	231	186	195	182	203	201	209	129	179	222	142	2,317	193	2,397	▲ 80	
(76 飲食店)	231	361	273	263	355	282	306	318	272	216	239	390	3,506	292	3,527	▲ 21	
N 生活関連サービス業, 娯楽業 (78~80)	483	518	506	477	471	416	430	420	427	491	567	399	5,605	467	6,414	▲ 809	
O 教育, 学習支援業 (81,82)	140	96	121	132	103	145	143	117	141	158	195	241	1,732	144	1,578	154	
P 医療, 福祉 (83~85)	2,456	2,502	2,703	2,703	2,597	2,810	2,808	2,725	2,845	2,829	2,666	2,826	32,470	2,706	32,313	157	
Q 複合サービス事業 (86,87)	63	149	92	60	84	165	114	49	98	69	63	81	1,087	91	869	218	
R サービス業(他に分類されないもの) (88~96)	938	810	946	894	824	1,042	1,012	778	1,057	888	834	1,003	11,026	919	11,484	▲ 458	
S,T 公務・その他 (97,98,99)	219	296	201	170	153	143	265	400	265	628	436	250	3,426	286	3,938	▲ 512	
合 計		9,840	9,548	10,513	10,030	9,695	10,719	10,781	9,935	10,107	10,423	10,120	10,216	121,927	10,161	125,895	▲ 3,968
事業所規模別	29人以下	6,435	6,225	6,824	6,663	6,414	6,868	7,050	6,415	6,375	6,877	6,604	6,460	79,210	6,601	81,778	▲ 2,568
	30~99人	2,321	2,084	2,481	2,189	2,086	2,536	2,361	2,322	2,407	2,357	2,306	2,597	28,047	2,337	29,456	▲ 1,409
	100~299人	736	900	817	737	800	823	860	809	780	827	791	743	9,623	802	9,953	▲ 330
	300~499人	170	191	210	179	224	218	197	187	222	178	189	231	2,396	200	1,951	445
	500~999人	89	65	112	104	83	158	101	101	128	115	133	84	1,273	106	1,534	▲ 261
1,000人以上	89	83	69	158	88	116	212	101	195	69	97	101	1,378	115	1,223	155	

平成25年10月改定の「日本標準産業分類」に基づく区分により表章したもの。

産業別・規模別一般新規求人状況 安定所別 全数[新規学卒者を除きパートタイムを含む]

産業・事業所規模		安定所	山	口	下	関	宇	部	防	府	萩	徳	山	下	松	岩	国	柳	井	山口県計	
産	A, B, 農, 林, 漁業 (01~04)			56		44		79		28		53		58		20		73		46	457
	C 鉱業, 採石業, 砂利採取業 (05)			4		7		17		12		2		17		37		7		0	103
	D 建設業 (06~08)			2,088		1,914		2,963		1,257		706		1,624		2,206		1,938		708	15,404
	06 総合工事業			1,356		865		1,465		516		436		859		656		644		418	7,215
	E 製造業 (09~32)			1,051		2,674		1,965		861		1,129		1,211		1,205		1,261		873	12,230
	09 食料品製造業			465		1,012		281		192		621		82		115		162		304	3,234
	10 飲料・たばこ・飼料製造業			10		38		30		0		32		4		0		122		0	236
	11 繊維工業			29		21		81		37		19		0		0		120		8	315
	12 木材・木製品製造業			21		59		16		45		52		109		0		60		46	408
	13 家具・装備品製造業			19		5		9		46		0		3		0		0		9	91
	14 パルプ・紙・紙加工品製造業			15		10		23		24		0		3		2		139		57	273
	15 印刷・同関連業			17		37		4		48		4		38		4		0		111	263
	16 化学工業			49		10		309		17		0		566		62		106		73	1,192
	17 石油製品・石炭製品製造業			0		0		5		0		0		14		0		22		0	41
	18 プラスチック製品製造業			53		18		86		33		25		15		10		108		17	365
	19 ゴム製品製造業			0		38		37		65		0		4		0		0		0	144
	21 窯業・土石製品製造業			76		65		105		20		30		87		51		27		11	472
	22 鉄鋼業			0		46		81		0		0		62		250		1		11	451
	23 非鉄金属製造業			0		72		0		13		13		0		0		0		0	98
	24 金属製品製造業			78		268		260		38		292		88		233		147		51	1,455
	25 はん用機械器具製造業			10		251		248		90		8		35		73		92		95	902
	26 生産用機械器具製造業			20		69		63		1		29		48		21		40		8	299
	27 業務用機械器具製造業			9		24		6		0		0		27		1		0		12	79
	28 電子部品・デバイス・電子回路製造業			7		24		27		5		0		3		0		0		0	66
	29 電気機械器具製造業			85		139		221		12		0		12		33		23		9	534
	30 情報通信機械器具製造業			0		2		0		0		0		0		26		0		0	28
	31 輸送用機械器具製造業			59		432		54		175		2		9		309		66		49	1,155
	(311 自動車・同附属品製造業)			59		120		39		172		0		0		30		63		8	491
	(313 船舶製造・修理業, 船用機関製造業)			0		224		1		0		2		9		72		3		37	348
	20,32 その他の製造業			29		34		19		0		2		2		15		26		2	129
	F 電気・ガス・熱供給・水道業 (33~36)			3		25		18		7		0		8		17		3		2	83
	G 情報通信業 (37~41)			97		191		291		13		37		130		82		23		10	874
(39 情報サービス業)			28		122		224		9		10		78		81		19		10	581	
H 運輸業, 郵便業 (42~49)			1,411		1,987		1,590		673		173		1,313		682		712		273	8,814	
I 卸売業, 小売業 (50~61)			3,975		2,255		2,983		1,348		865		1,665		942		1,570		617	16,220	
50~55 卸売業			419		964		831		285		366		327		214		348		172	3,926	
56~61 小売業			3,556		1,291		2,152		1,063		499		1,338		728		1,222		445	12,294	
(56 各種商品小売業)			65		116		64		53		87		38		33		38		26	520	
J 金融業, 保険業 (62~67)			95		600		37		169		22		172		13		70		15	1,193	
K 不動産業, 物品賃貸業 (68~70)			409		846		500		149		19		71		133		127		11	2,265	
L 学術研究, 専門・技術サービス業 (71~74)			348		448		332		169		61		128		112		364		37	1,999	
M 宿泊業, 飲食サービス業 (75~77)			857		879		1,073		781		958		479		685		572		655	6,939	
(75 宿泊業)			354		289		285		73		670		282		114		133		117	2,317	
(76 飲食店)			487		391		590		205		277		194		534		332		496	3,506	
N 生活関連サービス業, 娯楽業 (78~80)			822		1,709		922		260		278		388		270		723		233	5,605	
O 教育, 学習支援業 (81,82)			500		195		331		192		112		139		121		91		51	1,732	
P 医療, 福祉 (83~85)			4,579		7,180		6,380		2,821		1,847		2,147		2,968		2,877		1,671	32,470	
Q 複合サービス事業 (86,87)			435		87		144		9		74		72		62		145		59	1,087	
R サービス業(他に分類されないもの) (88~96)			2,019		1,560		2,045		1,125		324		1,648		918		887		500	11,026	
S,T 公務・その他 (97,98,99)			611		390		395		191		146		295		147		1,091		160	3,426	
合計			19,360		22,991		22,065		10,065		6,806		11,565		10,620		12,534		5,921	121,927	
事業所規模別	29人以下		12,600		15,021		14,092		6,451		3,718		7,902		7,302		8,328		3,796	79,210	
	30~99人		4,866		5,560		5,245		2,299		1,747		2,360		2,216		2,359		1,395	28,047	
	100~299人		1,346		1,493		1,557		932		1,262		1,056		808		817		352	9,623	
	300~499人		372		395		583		242		79		161		165		292		107	2,396	
	500~999人		97		509		188		1		0		31		73		106		268	1,273	
1,000人以上		79		13		400		140		0		55		56		632		3	1,378		

平成25年10月改定の「日本標準産業分類」に基づく区分により表章したもの。

産業別・規模別一般充足状況 月別 全数[新規学卒者を除きパートタイムを含む]

産業・事業所規模		年 月												5年度計	5年度月平均	4年度計	4年度月平均
		5年4月	5月	6月	7月	8月	9月	10月	11月	12月	6年1月	2月	3月				
産	A, B, 農, 林, 漁業 (01~04)	8	5	38	1	7	3	14	9	6	10	6	15	122	10	143	12
	C 鉱業, 採石業, 砂利採取業 (05)	1	3	4	2	3	2	1	5	3	3	3	0	30	3	25	2
	D 建設業 (06~08)	107	112	118	108	89	92	98	92	69	71	92	117	1,165	97	1,202	100
	06 総合工事業	46	57	56	55	48	44	46	54	35	41	45	60	587	49	596	50
	E 製造業 (09~32)	162	195	198	193	187	235	195	189	187	132	149	183	2,205	184	2,517	210
	09 食料品製造業	37	59	59	60	61	75	55	50	43	43	41	58	641	53	695	58
	10 飲料・たばこ・飼料製造業	3	2	3	6	1	4	4	2	3	2	4	4	38	3	48	4
	11 繊維工業	4	11	7	6	12	6	8	5	17	3	6	8	93	8	80	7
	12 木材・木製品製造業	8	5	4	4	6	8	11	8	7	4	7	12	84	7	87	7
	13 家具・装備品製造業	1	0	2	0	0	1	0	1	0	0	2	0	7	1	15	1
	14 パルプ・紙・紙加工品製造業	7	5	2	7	6	6	7	7	4	4	3	11	69	6	62	5
	15 印刷・同関連業	5	1	4	7	5	2	4	2	6	3	4	4	47	4	45	4
	16 化学工業	20	24	25	23	14	26	22	20	22	12	9	16	233	19	237	20
	17 石油製品・石炭製品製造業	2	0	0	1	0	2	0	1	2	0	0	1	9	1	15	1
	18 プラスチック製品製造業	10	5	11	6	3	8	7	3	6	3	5	6	73	6	117	10
	19 ゴム製品製造業	3	1	2	2	4	2	2	2	3	3	5	1	30	3	38	3
	21 窯業・土石製品製造業	7	11	8	9	8	9	9	14	8	8	7	9	107	9	131	11
	22 鉄鋼業	3	4	7	8	8	12	6	5	6	8	5	10	82	7	95	8
	23 非鉄金属製造業	0	1	0	2	2	1	0	0	1	0	0	2	9	1	6	1
	24 金属製品製造業	18	24	19	13	19	13	16	18	9	6	13	14	182	15	199	17
	25 はん用機械器具製造業	8	7	20	13	8	16	16	16	9	5	6	11	135	11	157	13
	26 生産用機械器具製造業	0	5	3	3	2	4	6	3	7	6	4	4	47	4	61	5
	27 業務用機械器具製造業	0	3	2	0	4	4	0	6	2	0	2	0	23	2	50	4
	28 電子部品・デバイス・電子回路製造業	0	2	2	1	1	0	0	0	1	2	1	0	10	1	22	2
	29 電気機械器具製造業	12	4	5	7	7	13	6	8	14	10	8	3	97	8	82	7
	30 情報通信機械器具製造業	2	0	0	0	0	0	0	0	0	1	0	0	3	0	8	1
	31 輸送用機械器具製造業	11	15	12	12	15	18	14	17	15	8	14	7	158	13	204	17
	(311 自動車・同附属品製造業)	3	7	6	7	10	9	7	4	10	3	8	1	75	6	78	7
	(313 船舶製造・修理業, 船用機関製造業)	4	4	4	2	1	3	2	4	1	0	4	1	30	3	30	3
	20,32 その他の製造業	1	6	1	3	1	5	2	1	2	1	3	2	28	2	63	5
	F 電気・ガス・熱供給・水道業 (33~36)	3	1	0	4	0	2	5	2	0	2	1	3	23	2	10	1
	G 情報通信業 (37~41)	14	13	7	1	7	3	8	8	6	5	0	9	81	7	70	6
(39 情報サービス業)	5	7	2	0	4	3	2	2	5	3	0	4	37	3	39	3	
H 運輸業, 郵便業 (42~49)	88	106	87	95	77	108	89	105	81	91	84	102	1,113	93	1,207	101	
I 卸売業, 小売業 (50~61)	208	189	203	171	176	185	173	159	129	148	160	173	2,074	173	2,285	190	
50~55 卸売業	64	55	53	59	77	79	66	70	55	49	52	64	743	62	733	61	
56~61 小売業	144	134	150	112	99	106	107	89	74	99	108	109	1,331	111	1,552	129	
(56 各種商品小売業)	10	9	14	6	7	6	4	4	3	9	11	8	91	8	93	8	
J 金融業, 保険業 (62~67)	11	15	12	12	12	14	12	14	17	12	9	14	154	13	74	6	
K 不動産業, 物品賃貸業 (68~70)	27	23	21	15	27	23	16	21	26	21	20	17	257	21	231	19	
L 学術研究, 専門・技術サービス業 (71~74)	34	21	33	30	26	35	35	22	26	17	29	43	351	29	338	28	
M 宿泊業, 飲食サービス業 (75~77)	50	63	69	57	54	79	66	65	58	43	62	67	733	61	700	58	
(75 宿泊業)	24	24	31	23	19	30	28	23	24	20	27	30	303	25	306	26	
(76 飲食店)	15	15	26	24	25	25	26	23	25	15	18	22	259	22	253	21	
N 生活関連サービス業, 娯楽業 (78~80)	46	47	37	43	38	55	41	41	31	40	48	55	522	44	511	43	
O 教育, 学習支援業 (81,82)	55	51	34	39	35	34	17	33	28	25	43	179	573	48	525	44	
P 医療, 福祉 (83~85)	459	487	445	410	382	429	447	441	393	345	457	549	5,244	437	5,156	430	
Q 複合サービス事業 (86,87)	12	10	18	12	10	12	20	12	15	5	15	10	151	13	127	11	
R サービス業(他に分類されないもの) (88~96)	156	128	177	128	119	135	175	129	87	103	160	146	1,643	137	1,761	147	
S,T 公務・その他 (97,98,99)	104	91	67	50	62	47	39	46	104	66	324	233	1,233	103	1,294	108	
合 計	1,545	1,560	1,568	1,371	1,311	1,493	1,451	1,393	1,266	1,139	1,662	1,915	17,674	1,473	18,176	1,516	
事業所規模別	29人以下	980	1,027	997	900	837	959	962	891	758	712	1,070	11,221	935	11,459	955	
	30~99人	355	344	359	296	298	338	311	311	327	273	437	4,125	344	4,331	361	
	100~299人	132	109	142	130	109	130	120	118	114	103	98	223	1528	127	1,600	133
	300~499人	28	37	38	22	44	41	34	30	34	26	29	46	409	34	363	30
	500~999人	31	21	23	14	17	17	10	28	19	13	19	33	245	20	279	23
1,000人以上	19	22	9	9	6	8	14	15	14	12	9	9	146	12	144	12	

平成25年10月改定の「日本標準産業分類」に基づく区分により表章したものの。

産業別・規模別一般充足状況 安定所別 [新規学卒者を除きパートタイムを含む]

産業・事業所規模		安定所	山	口	下	関	宇	部	防	府	萩	徳	山	下	松	岩	国	柳	井	山口県計
産	A, B, 農, 林, 漁業 (01~04)		22		12		15		3		13		8		6		6		37	122
	C 鉱業, 採石業, 砂利採取業 (05)		2		0		11		6		0		6		4		1		0	30
	D 建設業 (06~08)		146		172		241		77		51		141		151		139		47	1,165
	06 総合工事業		90		86		133		36		35		63		56		61		27	587
	E 製造業 (09~32)		171		518		377		159		139		239		169		260		173	2,205
	09 食料品製造業		67		239		62		38		79		25		32		33		66	641
	10 飲料・たばこ・飼料製造業		1		13		4		0		2		3		0		15		0	38
	11 繊維工業		11		10		16		12		4		0		0		35		5	93
	12 木材・木製品製造業		7		19		2		4		21		9		0		11		11	84
	13 家具・装備品製造業		1		1		1		3		0		1		0		0		0	7
	14 パルプ・紙・紙加工品製造業		6		0		1		9		0		0		2		35		16	69
	15 印刷・同関連業		4		10		1		7		0		12		1		0		12	47
	16 化学工業		3		1		62		7		0		104		8		34		14	233
	17 石油製品・石炭製品製造業		0		0		2		0		0		4		0		3		0	9
	18 プラスチック製品製造業		17		2		21		6		2		3		1		17		4	73
	19 ゴム製品製造業		0		13		11		6		0		0		0		0		0	30
	21 窯業・土石製品製造業		4		12		27		5		8		33		6		9		3	107
	22 鉄鋼業		0		11		25		0		0		12		31		0		3	82
	23 非鉄金属製造業		0		5		0		3		1		0		0		0		0	9
	24 金属製品製造業		18		52		27		3		20		11		28		19		4	182
	25 はん用機械器具製造業		0		44		37		12		1		2		11		7		21	135
	26 生産用機械器具製造業		2		17		11		0		0		4		2		10		1	47
	27 業務用機械器具製造業		2		1		6		0		0		13		0		0		1	23
	28 電子部品・デバイス・電子回路製造業		0		4		4		2		0		0		0		0		0	10
	29 電気機械器具製造業		8		24		45		5		0		2		6		6		1	97
	30 情報通信機械器具製造業		0		0		0		0		0		0		3		0		0	3
	31 輸送用機械器具製造業		13		36		9		37		0		1		37		18		7	158
	(311 自動車・同附属品製造業)		13		2		4		35		0		0		3		17		1	75
	(313 船舶製造・修理業, 舶用機関製造業)		0		20		1		0		0		1		3		1		4	30
	20,32 その他の製造業		7		4		3		0		1		0		1		8		4	28
	F 電気・ガス・熱供給・水道業 (33~36)		1		7		6		4		0		1		2		2		0	23
G 情報通信業 (37~41)		9		10		32		0		14		10		2		2		2	81	
(39 情報サービス業)		0		7		14		0		5		6		2		1		2	37	
H 運輸業, 郵便業 (42~49)		200		218		206		86		15		180		84		86		38	1,113	
I 卸売業, 小売業 (50~61)		329		328		385		177		157		268		111		225		94	2,074	
50~55 卸売業		66		150		173		68		49		75		35		93		34	743	
56~61 小売業		263		178		212		109		108		193		76		132		60	1,331	
(56 各種商品小売業)		8		22		16		9		14		11		3		3		5	91	
J 金融業, 保険業 (62~67)		12		92		3		5		1		13		5		19		4	154	
K 不動産業, 物品賃貸業 (68~70)		61		92		36		10		7		15		14		21		1	257	
L 学術研究, 専門・技術サービス業 (71~74)		62		88		61		38		17		26		6		45		8	351	
M 宿泊業, 飲食サービス業 (75~77)		68		130		72		82		122		66		44		90		59	733	
(75 宿泊業)		31		33		24		6		84		39		26		35		25	303	
(76 飲食店)		37		53		29		11		37		25		12		35		20	259	
N 生活関連サービス業, 娯楽業 (78~80)		68		125		103		24		33		36		35		53		45	522	
O 教育, 学習支援業 (81,82)		154		91		102		29		40		55		42		38		22	573	
P 医療, 福祉 (83~85)		711		1,219		946		444		271		398		461		548		246	5,244	
Q 複合サービス事業 (86,87)		48		13		25		3		10		14		12		16		10	151	
R サービス業(他に分類されないもの) (88~96)		288		283		264		123		77		258		117		173		60	1,643	
S,T 公務・その他 (97,98,99)		314		102		146		71		57		84		44		349		66	1,233	
合 計		2,666		3,500		3,031		1,341		1,024		1,818		1,309		2,073		912	17,674	
事業 所規 模別	29 人以下	1,634		2,250		1,947		814		642		1,164		828		1,357		585	11,221	
	30 ~ 99 人	695		820		696		336		243		391		283		431		230	4,125	
	100 ~ 299 人	225		258		232		150		135		195		134		133		66	1,528	
	300 ~ 499 人	62		98		103		16		4		21		26		67		12	409	
	500 ~ 999 人	32		66		36		1		0		22		26		43		19	245	
1,000 人以上	18		8		17		24		0		25		12		42		0	146		

平成25年10月改定の「日本標準産業分類」に基づく区分により表章したもの。

年齢別常用職業紹介状況（5年度計）〔新規学卒者を除く〕

雇用形態 年齢		項目 新規求職申込件数	月間有効求職者数	紹介件数	就職件数	新規 求人 数	月間有効 求人 数	新規求人 倍率(倍)	有効求人 倍率(倍)	就職率(%)
常用計	19歳以下	765	2,657	540	226	11,289	32,268	14.76	12.14	29.5
	20～24歳	4,098	17,823	2,964	1,253	12,479	35,711	3.05	2.00	30.6
	25～29歳	4,718	21,456	3,472	1,429	12,470	35,681	2.64	1.66	30.3
	30～34歳	4,039	17,854	3,010	1,349	12,320	35,247	3.05	1.97	33.4
	35～39歳	4,470	19,448	3,663	1,609	11,846	33,860	2.65	1.74	36.0
	40～44歳	4,629	20,154	4,147	1,853	11,158	31,845	2.41	1.58	40.0
	45～49歳	5,163	23,105	5,152	2,161	10,449	29,770	2.02	1.29	41.9
	50～54歳	5,442	25,172	5,414	2,105	10,384	29,580	1.91	1.18	38.7
	55～59歳	4,561	22,032	4,555	1,730	10,355	29,492	2.27	1.34	37.9
	60～64歳	5,090	27,132	3,955	1,689	6,927	19,614	1.36	0.72	33.2
	65歳以上	9,759	35,065	5,041	2,115	5,054	14,213	0.52	0.41	21.7
計	52,734	231,898	41,913	17,519	114,731	327,281	2.18	1.41	33.2	
常用的フルタイム	19歳以下	616	2,029	410	159	7,528	21,750	12.22	10.72	25.8
	20～24歳	3,563	14,854	2,475	996	8,493	24,546	2.38	1.65	28.0
	25～29歳	3,765	16,458	2,732	1,063	8,482	24,517	2.25	1.49	28.2
	30～34歳	2,813	11,978	2,179	913	8,333	24,083	2.96	2.01	32.5
	35～39歳	2,910	12,247	2,424	980	7,859	22,696	2.70	1.85	33.7
	40～44歳	3,134	13,127	2,841	1,128	7,172	20,683	2.29	1.58	36.0
	45～49歳	3,592	15,244	3,584	1,404	6,466	18,617	1.80	1.22	39.1
	50～54歳	3,779	16,689	3,754	1,337	6,401	18,427	1.69	1.10	35.4
	55～59歳	2,947	13,267	2,816	967	6,373	18,339	2.16	1.38	32.8
	60～64歳	2,526	12,221	1,760	699	3,376	9,681	1.34	0.79	27.7
	65歳以上	2,186	8,180	950	346	1,987	5,695	0.91	0.70	15.8
計	31,831	136,294	25,925	9,992	72,470	209,034	2.28	1.53	31.4	
常用的パートタイム	19歳以下	149	628	130	67	3,762	10,518	25.25	16.75	45.0
	20～24歳	535	2,969	489	257	3,986	11,165	7.45	3.76	48.0
	25～29歳	953	4,998	740	366	3,987	11,164	4.18	2.23	38.4
	30～34歳	1,226	5,876	831	436	3,987	11,164	3.25	1.90	35.6
	35～39歳	1,560	7,201	1,239	629	3,987	11,164	2.56	1.55	40.3
	40～44歳	1,495	7,027	1,306	725	3,986	11,162	2.67	1.59	48.5
	45～49歳	1,571	7,861	1,568	757	3,983	11,153	2.54	1.42	48.2
	50～54歳	1,663	8,483	1,660	768	3,983	11,153	2.40	1.31	46.2
	55～59歳	1,614	8,765	1,739	763	3,983	11,153	2.47	1.27	47.3
	60～64歳	2,564	14,911	2,195	990	3,551	9,933	1.38	0.67	38.6
	65歳以上	7,573	26,885	4,091	1,769	3,066	8,518	0.40	0.32	23.4
計	20,903	95,604	15,988	7,527	42,261	118,247	2.02	1.24	36.0	

(注) 1 新規求人数、月間有効求人数及び充足数の計は実数、その年齢別内訳は推定値であり、就職機会積み上げ方式により算出したものである。

2 新規求人倍率及び有効求人倍率は、就職機会積み上げ方式により算出したものである。

3 ハローワークインターネットサービスの機能拡充に伴い、令和3年9月以降の数値には、ハローワークに来所せず、オンライン上で求職登録した求職者数や求職者がハローワークインターネットサービスの求人に直接応募した就職件数等が含まれている。

職業別常用職業紹介状況 常用的フルタイム [新規学卒者及びパートを除く]

職業	項目	新規求職申込件数		新規求人数	就職件数		充足数
		計	45歳以上		計	45歳以上	
A 管理的職業従事者		102	63	238	29	13	27
B 専門的・技術的職業従事者		5,046	2,277	16,252	1,742	840	1,681
	07製造技術者(開発)	89	51	539	26	11	26
	08製造技術者(開発を除く)	416	200	413	46	13	40
	09建築・土木・測量技術者	226	168	3,368	99	57	99
	10情報処理・通信技術者	294	87	641	46	8	38
	11その他の技術者	40	28	170	16	6	12
	12医師, 歯科医師, 獣医師, 薬剤師	69	42	402	14	8	16
	13保健師, 助産師, 看護師	1,654	819	4,611	686	370	685
	14医療技術者	421	107	1,535	138	29	128
	15その他の保健医療従事者	264	56	723	84	28	73
	16社会福祉専門職業従事者	897	439	3,033	478	272	457
	22美術家, デザイナー, 写真家, 映像撮影者	196	38	144	15	1	17
	05.06.17~21.23.24その他の専門的職業	480	242	673	94	37	90
C 事務従事者		7,650	3,158	6,682	2,118	829	2,014
	25一般事務従事者	6,666	2,655	4,470	1,592	625	1,521
	26会計事務従事者	452	228	613	214	93	213
	27生産関連事務従事者	124	67	478	100	36	90
	28営業・販売事務従事者	259	132	710	128	35	116
	29外勤事務従事者	6	4	15	5	2	5
	30運輸・郵便事務従事者	56	40	315	59	36	48
	31事務用機器操作員	87	32	81	20	2	21
D 販売従事者		1,534	677	7,350	485	188	467
	32商品販売従事者	819	344	2,246	247	93	222
	33販売類似職業従事者	36	18	187	16	10	24
	34営業職業従事者	679	315	4,917	222	85	221
E サービス職業従事者		3,158	1,604	10,261	1,493	751	1,376
	35家庭生活支援サービス職業従事者	1	1	2	2	2	2
	36介護サービス職業従事者	1,375	784	4,699	703	383	673
	37保健医療サービス職業従事者	240	97	1,218	225	73	224
	38生活衛生サービス職業従事者	151	38	1,004	67	24	52
	39飲食物調理従事者	682	368	1,554	281	160	235
	40接客・給仕職業従事者	451	163	1,143	126	57	113
	41居住施設・ビル等管理人	61	54	49	23	23	14
	42その他のサービス職業従事者	197	99	592	66	29	63
F 保安職業従事者		258	186	1,886	154	119	137
G 農林漁業従事者		263	114	456	84	49	76

職業別常用職業紹介状況 常用的フルタイム [新規学卒者及びパートを除く] 《続き》

職業	項目	新規求職申込件数		新 規 求 人 数	就 職 件 数		充 足 数
		計	45歳以上		計	45歳以上	
H 生産工程従事者		2,963	1,137	10,513	1,444	494	1,335
	49生産設備制御・監視従事者(金属製品)	143	36	278	26	7	25
	50生産設備制御・監視従事者(金属製品を除く)	178	41	461	139	30	133
	51機械組立設備制御・監視従事者	63	24	44	12	6	10
	52製品製造・加工処理従事者(金属製品)	448	200	2,390	280	111	269
	53製品製造・加工処理従事者(金属製品を除く)	690	250	2,245	446	159	428
	54機械組立従事者	565	216	996	170	46	123
	55機械整備・修理従事者	347	159	2,794	178	79	163
	56製品検査従事者(金属製品)	51	16	135	24	4	20
	57製品検査従事者(金属製品を除く)	73	27	326	68	19	66
	58機械検査従事者	43	23	99	18	7	15
	59生産関連・生産類似作業従事者	362	145	745	83	26	83
I 輸送・機械運転従事者		2,020	1,468	6,446	982	661	930
	60鉄道運転従事者	3	0	11	0	0	0
	61自動車運転従事者	1,469	1,071	4,905	750	531	714
	62船舶・航空機運転従事者	1	0	5	0	0	1
	63その他の輸送従事者	315	228	504	79	43	83
	64定置・建設機械運転従事者	232	169	1,021	153	87	132
J 建設・採掘従事者		866	517	7,908	465	248	453
	65建設躯体工事従事者	81	32	1,117	50	23	40
	66建設従事者(建設躯体工事従事者を除く)	252	154	2,571	128	70	127
	67電気工事従事者	239	128	1,391	97	33	91
	68土木作業従事者	290	201	2,797	188	122	193
	69採掘従事者	4	2	32	2	0	2
K 運搬・清掃・包装等従事者		2,891	1,755	4,478	996	561	926
	70運搬従事者	1,087	692	2,189	461	236	420
	71清掃従事者	299	166	898	200	120	192
	72包装従事者	60	30	235	45	22	44
	73その他の運搬・清掃・包装等従事者	1,445	867	1,156	290	183	270
	分類不能の職業	5,080	2,074	0	0	0	0
	合 計	31,831	15,030	72,470	9,992	4,753	9,422

総務省日本標準職業分類に基づく区分により表章したものである。

職業別常用職業紹介状況 常用的パートタイム [新規学卒者を除く]

職業	項目	新規求職申込件数		新規求人数	就職件数		充足数
		計	45歳以上		計	45歳以上	
A 管理的職業従事者		21	21	4	1	1	1
B 専門的・技術的職業従事者		2,551	1,598	6,770	1,075	649	1,077
	07製造技術者(開発)	32	32	6	0	0	0
	08製造技術者(開発を除く)	114	95	25	6	3	5
	09建築・土木・測量技術者	57	55	84	5	4	9
	10情報処理・通信技術者	46	35	33	9	7	9
	11その他の技術者	23	23	19	9	8	10
	12医師, 歯科医師, 獣医師, 薬剤師	81	57	247	19	14	18
	13保健師, 助産師, 看護師	965	584	2,403	391	244	387
	14医療技術者	169	57	733	53	17	55
	15その他の保健医療従事者	80	33	265	26	7	25
	16社会福祉専門職業従事者	594	335	1,974	265	144	259
	22美術家, デザイナー, 写真家, 映像撮影者	50	21	175	16	5	16
	05.06.17~21.23.24その他の専門的職業	340	271	806	276	196	284
C 事務従事者		4,261	2,564	4,519	1,566	848	1,533
	25一般事務従事者	3,887	2,322	3,431	1,260	694	1,253
	26会計事務従事者	164	106	407	93	47	101
	27生産関連事務従事者	42	37	132	54	34	47
	28営業・販売事務従事者	67	39	212	44	17	47
	29外勤事務従事者	4	3	59	10	9	10
	30運輸・郵便事務従事者	16	13	176	25	19	20
	31事務用機器操作員	81	44	102	80	28	55
D 販売従事者		1,083	775	4,283	415	255	386
	32商品販売従事者	977	686	3,675	371	219	339
	33販売類似職業従事者	30	21	330	25	22	29
	34営業職業従事者	76	68	278	19	14	18
E サービス職業従事者		2,835	2,043	14,704	1,833	1,298	1,737
	35家庭生活支援サービス職業従事者	8	4	86	12	10	14
	36介護サービス職業従事者	771	593	5,013	489	362	484
	37保健医療サービス職業従事者	116	45	809	140	81	140
	38生活衛生サービス職業従事者	98	37	876	78	48	71
	39飲食物調理従事者	1,103	883	3,448	622	442	556
	40接客・給仕職業従事者	422	232	3,179	273	185	255
	41居住施設・ビル等管理人	93	91	102	47	46	33
	42その他のサービス職業従事者	224	158	1,191	172	124	184
F 保安職業従事者		247	243	1,028	160	152	153
G 農林漁業従事者		189	153	348	146	111	148

職業別常用職業紹介状況 常用的パートタイム [新規学卒者を除く] 《続き》

職業	項目	新規求職申込件数		新 規 求 人 数	就 職 件 数		充 足 数
		計	45歳以上		計	45歳以上	
H 生産工程従事者		866	547	2,298	464	267	440
	49生産設備制御・監視従事者(金属製品)	10	8	1	0	0	0
	50生産設備制御・監視従事者(金属製品を除く)	17	15	33	3	3	4
	51機械組立設備制御・監視従事者	6	6	0	0	0	0
	52製品製造・加工処理従事者(金属製品)	53	43	134	25	14	23
	53製品製造・加工処理従事者(金属製品を除く)	502	280	1,666	348	220	327
	54機械組立従事者	106	74	162	42	10	40
	55機械整備・修理従事者	40	38	127	11	7	12
	56製品検査従事者(金属製品)	22	10	16	4	3	4
	57製品検査従事者(金属製品を除く)	22	10	35	12	1	11
	58機械検査従事者	11	9	48	7	4	7
	59生産関連・生産類似作業従事者	77	54	76	12	5	12
I 輸送・機械運転従事者		510	499	1,504	287	272	281
	60鉄道運転従事者	0	0	3	0	0	0
	61自動車運転従事者	385	378	1,340	259	245	252
	62船舶・航空機運転従事者	1	1	0	0	0	0
	63その他の輸送従事者	48	45	75	8	8	9
	64定置・建設機械運転従事者	76	75	86	20	19	20
J 建設・採掘従事者		112	103	339	30	25	31
	65建設躯体工事従事者	8	8	58	1	1	1
	66建設従事者(建設躯体工事従事者を除く)	36	36	119	8	6	9
	67電気工事従事者	36	31	29	2	1	2
	68土木作業従事者	31	27	131	19	17	19
	69採掘従事者	1	1	2	0	0	0
K 運搬・清掃・包装等従事者		4,011	3,362	6,464	1,550	1,169	1,445
	70運搬従事者	597	507	1,023	302	228	285
	71清掃従事者	971	810	2,809	628	487	575
	72包装従事者	107	80	413	91	50	94
	73その他の運搬・清掃・包装等従事者	2,336	1,965	2,219	529	404	491
	分類不能の職業	4,217	3,077	0	0	0	0
	合 計	20,903	14,985	42,261	7,527	5,047	7,232

総務省日本標準職業分類に基づく区分により表章したもの。

一般求職者の地域別就職状況(5年度計)

都道府県	項目	就 職 件 数					
		常 用		臨 時	季 節		
		男	男		農 林 漁 業	建 設 業	製 造 業
合 計	9,975	5,061	333	166	0	6	42
山 口 県 (自県内管外)	8,803 (2,144)	4,372 (1,241)	226 (57)	105 (28)	0 (0)	3 (1)	34 (6)
他 県 小 計	1,172	689	107	61	0	3	8
北 海 道	3	2	0	0	0	0	0
青 森	1	0	1	1	0	1	0
岩 手	1	0	0	0	0	0	0
宮 城	2	0	1	0	0	0	0
秋 田	2	1	0	0	0	0	0
山 形	0	0	0	0	0	0	0
福 島	1	1	0	0	0	0	0
茨 城	1	1	0	0	0	0	0
栃 木	0	0	1	0	0	0	0
群 馬	3	3	0	0	0	0	0
埼 玉	24	17	2	2	0	0	0
千 葉	7	6	0	0	0	0	0
東 京	116	49	12	5	0	0	1
神 奈 川	14	11	0	0	0	0	0
新 潟	1	1	0	0	0	0	0
富 山	1	1	0	0	0	0	0
石 川	5	1	0	0	0	0	0
福 井	0	0	0	0	0	0	0
山 梨	0	0	0	0	0	0	0
長 野	2	1	0	0	0	0	0
岐 阜	4	2	0	0	0	0	0
静 岡	8	7	0	0	0	0	0
愛 知	23	13	2	2	0	1	1
三 重	5	4	0	0	0	0	0
滋 賀	3	2	0	0	0	0	0
京 都	6	3	1	1	0	0	0
大 阪	54	40	2	0	0	0	0
兵 庫	21	16	6	5	0	1	0
奈 良	9	6	0	0	0	0	0
和 歌 山	0	0	0	0	0	0	0
鳥 取	3	1	0	0	0	0	0
島 根	24	15	3	2	0	0	1
岡 山	40	19	11	2	0	0	0
広 島	468	280	49	34	0	0	4
徳 島	6	4	0	0	0	0	0
香 川	6	4	1	1	0	0	0
愛 媛	7	6	0	0	0	0	0
高 知	4	2	0	0	0	0	0
福 岡	253	141	15	6	0	0	1
佐 賀	3	2	0	0	0	0	0
長 崎	5	2	0	0	0	0	0
熊 本	8	5	0	0	0	0	0
大 分	14	8	0	0	0	0	0
宮 崎	5	3	0	0	0	0	0
鹿 児 島	8	8	0	0	0	0	0
沖 縄	1	1	0	0	0	0	0

(注)1 新規学卒者及びパートタイムを除く。

(注)2 ()内は山口県の内数であり、県内の他安定所管轄区域への就職件数である。

(注)3 当数値については、オンライン上の数値は含まない。

障害者の職業紹介状況 産業別・職業別就職状況

(令和5年度計)

産業・職業	項目	身体障害者		知的障害者		精神障害者	その他の障害者
			うち重度障害者		うち重度障害者		
産業別	A, B, 農, 林, 漁業	1	0	2	0	5	0
	C 鉱業, 採石業, 砂利採取業	0	0	0	0	1	0
	D 建設業	15	4	5	0	24	6
	E 製造業	34	13	46	1	70	7
	F 電気・ガス・熱供給・水道業	2	1	2	0	1	0
	G 情報通信業	0	0	0	0	3	1
	H 運輸業, 郵便業	14	6	12	0	36	5
	I 卸売業, 小売業	30	4	32	1	79	12
	J 金融業, 保険業	7	2	0	0	9	1
	K 不動産業, 物品賃貸業	1	0	0	0	2	1
	L 学術研究, 専門・技術サービス業	1	0	1	0	19	1
	M 宿泊業, 飲食サービス業	14	5	9	1	34	2
	N 生活関連サービス業, 娯楽業	10	4	6	0	19	3
	O 教育, 学習支援業	18	4	3	0	21	1
	P 医療, 福祉	108	48	75	5	239	24
	Q 複合サービス事業	2	1	0	0	4	1
	R サービス業(他に分類されないもの)	27	12	12	0	59	10
	S,T 公務・その他	25	9	7	0	35	8
職業別	A 管理的職業従事者	0	0	0	0	0	0
	B 専門的・技術的職業従事者	32	17	5	0	43	10
	C 事務従事者	95	34	20	0	161	18
	D 販売従事者	15	3	19	1	40	8
	E サービス職業従事者	58	14	47	4	111	9
	F 保安職業従事者	8	3	2	0	11	1
	G 農林漁業従事者	3	2	5	0	14	0
	H 生産工程従事者	29	12	30	0	98	10
	I 輸送・機械運転従事者	24	8	4	0	27	5
	J 建設・採掘従事者	4	2	4	0	11	2
	K 運搬・清掃・包装等従事者	41	18	76	3	144	20
	分類不能の職業	0	0	0	0	0	0
合計		309	113	212	8	660	83

平成25年10月改定の「日本標準産業分類」に基づく区分により表章したもの。

障害者の職業紹介状況 安定所別

(令和5年度計)

項目 年度・安定所	身体障害者				知的障害者				精神障害者		その他障害者	
	新規求職 申込件数	うち重度 障害者	就職 件数	うち重度 障害者	新規求職 申込件数	うち重度 障害者	就職 件数	うち重度 障害者	新規求職 申込件数	就職 件数	新規求職 申込件数	就職 件数
令和4年度計	685	253	296	98	317	9	186	5	1,197	602	188	61
令和5年度計	668	240	309	113	339	22	212	8	1,455	660	233	83
山 口	98	37	52	21	50	0	21	0	217	117	38	10
下 関	116	54	48	24	51	6	32	1	271	108	38	11
宇 部	148	58	53	22	88	7	51	2	291	125	47	11
防 府	58	20	22	8	30	2	10	0	150	47	26	6
萩	58	18	29	11	19	1	12	1	71	36	13	4
徳 山	60	15	28	4	26	3	22	0	103	56	18	11
下 松	49	10	34	10	29	2	14	1	114	55	24	12
岩 国	57	22	26	8	25	1	19	3	167	82	16	14
柳 井	24	6	17	5	21	0	31	0	71	34	13	4

障害者の求職登録状況 安定所別

項目・障害部位		性・程度・安定所		6年3月末の安定所別内訳											
		5年3月末	6年3月末	男	女	重度障害者	山口	下関	宇部	防府	萩	徳山	下松	岩国	柳井
有効求職者	合計	3,124	3,223	1,832	1,388	374	356	393	529	311	262	342	393	497	140
	身体障害者	1,051	964	613	350	348	92	106	156	79	89	103	138	166	35
	視覚	67	73	40	33	36	5	5	13	6	9	9	12	13	1
	聴覚・平衡・音声言語	115	92	52	40	31	12	8	13	7	7	5	16	21	3
	上肢切断機能	201	169	122	47	65	16	18	26	13	17	23	24	29	3
	下肢切断機能	273	269	141	128	31	22	25	44	22	23	28	50	41	14
	体幹機能	48	42	30	12	7	6	6	5	5	2	6	4	7	1
	脳病変による運動機能	9	9	8	1	2	0	1	0	0	3	0	0	4	1
	内臓機能	338	308	219	88	175	30	43	55	26	27	32	32	51	12
	その他の身体障害者	0	2	1	1	1	1	0	0	0	1	0	0	0	0
知的障害者	374	349	199	149	26	47	44	64	34	30	45	32	32	21	
精神障害者	1,522	1,687	925	761	-	201	213	270	182	129	163	193	261	75	
その他障害者	177	223	95	128	-	16	30	39	16	14	31	30	38	9	
就業中の者	合計	9,046	9,265	5,811	3,436	1,660	1,130	1,819	1,899	709	543	814	827	1,071	453
	身体障害者	3,593	3,482	2,253	1,225	1,338	391	699	668	258	212	322	374	406	152
	視覚	302	286	177	109	158	29	83	43	10	17	29	36	33	6
	聴覚・平衡・音声言語	518	491	264	227	235	71	76	106	54	26	38	52	41	27
	上肢切断機能	699	686	500	184	212	73	130	127	46	42	71	78	86	33
	下肢切断機能	1,013	942	541	399	120	105	170	184	72	73	85	104	108	41
	体幹機能	112	113	77	36	37	11	26	19	6	4	11	8	18	10
	脳病変による運動機能	68	65	48	17	33	4	14	10	7	1	11	10	3	5
	内臓機能	880	898	645	253	543	98	200	179	63	49	77	86	117	29
	その他の身体障害者	1	1	1	0	0	0	0	0	0	0	0	0	0	1
知的障害者	2,334	2,340	1,578	757	322	309	383	554	158	155	221	174	217	169	
精神障害者	2,674	2,956	1,715	1,233	-	370	622	560	240	147	249	252	401	115	
その他障害者	445	487	265	221	-	60	115	117	53	29	22	27	47	17	
保留中の者	合計	2,510	2,857	1,747	1,106	517	273	542	415	465	154	73	247	464	224
	身体障害者	965	1,127	757	369	448	99	171	111	234	91	18	123	206	74
	視覚	52	60	39	21	31	5	12	8	11	4	2	4	11	3
	聴覚・平衡・音声言語	103	123	73	50	57	13	18	5	27	9	2	14	25	10
	上肢切断機能	198	228	170	58	91	19	37	31	32	18	3	30	45	13
	下肢切断機能	294	330	188	142	56	23	43	21	78	32	5	46	59	23
	体幹機能	44	54	42	12	17	7	6	5	10	5	2	7	10	2
	脳病変による運動機能	12	11	10	1	7	0	3	2	5	0	0	0	1	0
	内臓機能	262	321	235	85	189	32	52	39	71	23	4	22	55	23
	その他の身体障害者	0	0	0	0	0	0	0	0	0	0	0	0	0	0
知的障害者	438	451	261	189	69	47	91	64	58	29	13	32	76	41	
精神障害者	978	1,125	650	473	-	111	245	197	153	31	34	80	176	98	
その他障害者	129	154	79	75	-	16	35	43	20	3	8	12	6	11	

(注)求職申込書における「性別」欄の記載は任意であるため、男女別の合計は男女計の値と必ずしも一致しない。

令和6年3月卒業者の職業紹介状況

中学校

年	項目	求 人 数	求 職 者 数	就 職 者 数	うち 県 内
5年3月卒	県計	3	6	3	3
6年3月卒	県計	7	3	3	1

- (注) 1 各年6月末現在
2 求人数は、他県からの連絡受求人及び自県管外からの連絡受求人を除く。

高等学校

年	安定所	項目	求 人 数	求 職 者 数	就 職 者 数	うち 県 内
5年3月卒	県計		6,310	2,499	2,499	2,114
6年3月卒	県計		6,514	2,389	2,389	2,001
安 定 所		山 口	816	222	222	210
		下 関	1,305	386	386	282
		宇 部	1,107	477	477	413
		防 府	478	262	262	246
		萩	387	120	120	85
		徳 山	866	282	282	254
		下 松	619	241	241	209
		岩 国	596	201	201	120
		柳 井	340	198	198	182

- (注) 1 各年6月末現在
2 求人数は、他県からの連絡受求人及び自県管外からの連絡受求人を除く。

令和6年3月卒業者の地域別就職状況(高等学校)

就職地 都道府県	安定所										
	山口県 計	山口	下関	宇部	防府	萩	徳山	下松	岩国	柳井	
合 計	2,389	222	386	477	262	120	282	241	201	198	
県内小計	2,001	210	282	413	246	85	254	209	120	182	
県外小計	388	12	104	64	16	35	28	32	81	16	
北海道	0	0	0	0	0	0	0	0	0	0	
青森	0	0	0	0	0	0	0	0	0	0	
岩手	0	0	0	0	0	0	0	0	0	0	
大 阪	0	0	0	0	0	0	0	0	0	0	
秋 田	0	0	0	0	0	0	0	0	0	0	
山形	0	0	0	0	0	0	0	0	0	0	
福 島	0	0	0	0	0	0	0	0	0	0	
茨 城	2	0	1	0	0	0	1	0	0	0	
栃 木	1	1	0	0	0	0	0	0	0	0	
群 馬	1	0	1	0	0	0	0	0	0	0	
埼 玉	4	0	2	1	0	0	1	0	0	0	
千 葉	9	0	0	2	0	0	1	1	4	1	
東 京	18	2	2	3	0	6	1	1	3	0	
神 奈 川	15	1	6	2	0	1	1	2	1	1	
新 潟	0	0	0	0	0	0	0	0	0	0	
富 山	0	0	0	0	0	0	0	0	0	0	
石 川	0	0	0	0	0	0	0	0	0	0	
福 井	0	0	0	0	0	0	0	0	0	0	
山 梨	0	0	0	0	0	0	0	0	0	0	
長 野	0	0	0	0	0	0	0	0	0	0	
岐 阜	1	0	0	0	0	0	0	1	0	0	
静 岡	0	0	0	0	0	0	0	0	0	0	
愛 知	33	2	7	8	2	1	4	4	4	1	
三 重	1	0	1	0	0	0	0	0	0	0	
滋 賀	1	0	0	0	0	0	1	0	0	0	
京 都	11	0	3	4	4	0	0	0	0	0	
大 阪	40	0	15	8	3	0	5	2	4	3	
兵 庫	22	0	3	5	0	2	2	4	6	0	
奈 良	0	0	0	0	0	0	0	0	0	0	
和 歌 山	0	0	0	0	0	0	0	0	0	0	
鳥 取	4	0	0	0	0	4	0	0	0	0	
島 根	1	0	1	0	0	0	0	0	0	0	
岡 山	6	2	0	2	0	0	0	1	1	0	
広 島	144	1	22	16	5	8	11	13	58	10	
徳 島	0	0	0	0	0	0	0	0	0	0	
香 川	2	0	1	0	0	1	0	0	0	0	
愛 媛	2	0	0	0	0	1	0	1	0	0	
高 知	0	0	0	0	0	0	0	0	0	0	
福 岡	63	3	36	12	1	9	0	2	0	0	
佐 賀	0	0	0	0	0	0	0	0	0	0	
長 崎	3	0	1	0	0	2	0	0	0	0	
熊 本	0	0	0	0	0	0	0	0	0	0	
大 分	3	0	2	0	1	0	0	0	0	0	
宮 崎	0	0	0	0	0	0	0	0	0	0	
鹿 児 島	0	0	0	0	0	0	0	0	0	0	
沖 縄	1	0	0	1	0	0	0	0	0	0	

(注) 令和6年6月末現在。

令和6年3月卒業者の産業別・職業別・規模別求人・就職状況

高等学校

産業・職業・規模		項目	求人数	就 職 者 数			
			計	計	男	女	
産 業 別	A, B	農, 林, 漁業 (01~04)	27	18	13	5	
	C	鉱業, 採石業, 砂利採取業 (05)	6	0	0	0	
	D	建設業 (06~08)	1,241	175	142	33	
	E	製造業 (09~32)	2,217	1,331	1,051	280	
		09	食料品製造業	273	107	46	61
		10	飲料・たばこ・飼料製造業	4	1	1	0
		11	繊維工業	55	29	16	13
		12	木材・木製品製造業	39	17	13	4
		13	家具・装備品製造業	2	1	1	0
		14	パルプ・紙・紙加工品製造業	45	11	9	2
		15	印刷・同関連業	27	10	6	4
		16	化学工業	354	254	221	33
		17	石油製品・石炭製品製造業	28	30	28	2
		18	プラスチック製品製造業	100	46	29	17
		19	ゴム製品製造業	67	55	52	3
		21	窯業・土石製品製造業	121	36	30	6
		22	鉄鋼業	261	144	116	28
		23	非鉄金属製造業	36	29	26	3
		24	金属製品製造業	153	40	28	12
		25	はん用機械器具製造業	177	83	68	15
		26	生産用機械器具製造業	71	28	22	6
		27	業務用機械器具製造業	45	41	32	9
		28	電子部品・デバイス・電子回路製造業	12	13	12	1
		29	電気機械器具製造業	117	66	49	17
		30	情報通信機械器具製造業	1	0	0	0
		31	輸送用機械器具製造業	208	284	242	42
		20, 32	その他の製造業	21	6	4	2
		F	電気・ガス・熱供給・水道業 (33~36)	26	30	16	14
		G	情報通信業 (37~41)	8	11	7	4
		H	運輸業, 郵便業 (42~49)	473	145	103	42
		I	卸売業, 小売業 (50~61)	780	225	101	124
		50~55 卸売業	277	60	33	27	
		56~61 小売業	503	165	68	97	
	J	金融業, 保険業 (62~67)	115	45	3	42	
	K	不動産業, 物品賃貸業 (68~70)	28	11	3	8	
	L	学術研究, 専門・技術サービス業 (71~74)	85	41	28	13	
	M	宿泊業, 飲食サービス業 (75~77)	188	69	16	53	
		76 飲食店	46	18	4	14	
	N	生活関連サービス業, 娯楽業 (78~80)	232	62	10	52	
	O	教育, 学習支援業 (81, 82)	12	2	1	1	
	P	医療, 福祉 (83~85)	751	120	17	103	
	Q	複合サービス事業 (86, 87)	87	54	11	43	
	R	サービス業(他に分類されないもの) (88~96)	238	50	25	25	
	S, T	公務, その他 (97~99)	0	0	0	0	
職 業 別	A, B, C	専門・技術, 管理, 事務	1,254	592	222	370	
	D	販売	411	128	45	83	
	E	サービス	1,059	167	30	137	
	H, I, J, K	生産工程, 輸送・機械運転, 建設, 運搬等の職業	3,670	1,483	1,237	246	
		(49~64) 生産工程の職業	2,439	1,203	1,008	195	
		(65~68) 輸送の職業	26	33	30	3	
		(69, 72) 定置・建設機械運転, 電気工事の職業 (70, 71, 73~78) 建設・採掘・運搬等の職業	239 966	62 185	58 141	4 44	
	上記以外の職業	120	19	13	6		
合 計			6,514	2,389	1,547	842	
規 模 別	29	人以下	2,063	369	164	205	
	30	~ 99人	1,857	449	245	204	
	100	~ 299人	1,370	497	337	160	
	300	~ 499人	508	249	149	100	
	500	~ 999人	403	262	209	53	
	1,000	人以上	313	563	443	120	

(注) 令和6年6月末現在

日雇職業紹介状況

項目	年月	5年4月 ～6月	7月～9月	10月～12月	6年1月 ～3月	5年度 計	5年度 四半期 平均	4年度 計	4年度 四半期 平均
	日雇労働被保険者 手帳所持者数		29	30	30	31	120	30	134
男		29	30	30	31	120	30	134	34
四半期末日の有効 求職者数		29	30	30	31	120	30	134	34
男		29	30	30	31	120	30	134	34
新規求職申込件数		0	1	0	1	2	1	1	0
男		0	1	0	1	2	1	1	0
期間求人延数		338	330	515	228	1,411	353	1,458	365
就労実人員		11	8	9	9	37	9	41	10
男		11	8	9	9	37	9	41	10
就労延数		52	46	65	49	212	53	189	47
男		52	46	65	49	212	53	189	47
不就労延数		573	649	528	734	2,484	621	2,513	628
男		573	649	528	734	2,484	621	2,513	628

港湾労働者の就労状況(常用・日雇)

項目		年月	5年4月	5月	6月	7月	8月	9月	10月	11月	12月	6年1月	2月	3月	5年度計	5年度平均	4年度計	4年度平均
常用	就労実人数		279	282	279	279	278	278	279	277	278	273	273	273	3,328	277	3,429	286
	就労延日数		4,604	4,577	4,760	4,685	4,582	4,721	4,669	4,589	4,575	4,084	4,367	4,403	54,616	4,551	56,312	4,693
	船内作業		150	247	312	262	277	217	264	247	273	90	153	228	2,720	227	2,694	225
	はしけ作業		0	0	0	0	0	0	0	0	0	0	0	0	0	0	0	0
	沿岸作業		3,581	2,929	3,028	3,084	3,026	3,153	3,037	2,992	2,933	2,739	2,959	2,816	36,277	3,023	36,887	3,074
	いかだ作業		0	0	0	0	0	0	0	0	0	0	0	0	0	0	0	0
	船舶貨物整備作業		0	0	0	0	0	0	0	0	0	0	0	0	0	0	0	0
	倉庫作業		873	1,401	1,420	1,339	1,279	1,351	1,368	1,350	1,369	1,255	1,255	1,359	15,619	1,302	16,731	1,394
日雇	就労延日数		84	112	133	124	140	68	135	235	138	40	63	127	1,399	117	1,441	120
	船内作業		18	26	34	42	60	20	58	138	43	0	26	63	528	44	436	36
	はしけ作業		0	0	0	0	0	0	0	0	0	0	0	0	0	0	0	0
	沿岸作業		66	86	99	82	80	48	77	96	95	40	37	64	870	73	1,005	84
	いかだ作業		0	0	0	0	0	0	0	0	0	0	0	0	0	0	0	0
	船舶貨物整備作業		0	0	0	0	0	0	0	0	0	0	0	0	0	0	0	0
		倉庫作業		0	0	0	0	0	0	0	1	0	0	0	0	1	0	0

港湾労働者職業紹介状況(常用・日雇)

項目	年月	5年4月	5月	6月	7月	8月	9月	10月	11月	12月	6年1月	2月	3月	5年度計	5年度平均	4年度計	4年度平均
	常用	月末現在港湾労働者証所持者数	465	466	464	466	465	463	462	463	478	469	471	471	5,603	467	5,667
船内作業		0	0	0	0	0	0	0	0	0	0	0	0	0	0	0	0
はしけ作業		0	0	0	0	0	0	0	0	0	0	0	0	0	0	0	0
沿岸作業		0	0	0	0	0	0	0	0	0	0	0	0	0	0	0	0
いかだ作業		0	0	0	0	0	0	0	0	0	0	0	0	0	0	0	0
船舶貨物整備作業		0	0	0	0	0	0	0	0	0	0	0	0	0	0	0	0
倉庫作業		89	89	88	88	88	87	87	87	87	87	86	87	88	1,051	88	1,092
港湾荷役作業	376	377	376	378	377	376	375	376	376	391	383	384	383	4,552	379	4,575	381
日雇	新規求人延数	84	115	139	122	140	68	135	237	143	38	63	127	1,411	118	1,468	122
	船内作業	18	26	34	42	60	18	60	138	43	0	26	63	528	44	454	38
	はしけ作業	0	0	0	0	0	0	0	0	0	0	0	0	0	0	0	0
	沿岸作業	66	89	105	80	80	50	75	98	100	38	37	64	882	74	1,014	85
	いかだ作業	0	0	0	0	0	0	0	0	0	0	0	0	0	0	0	0
	船舶貨物整備作業	0	0	0	0	0	0	0	0	0	0	0	0	0	0	0	0
	倉庫作業	0	0	0	0	0	0	0	0	1	0	0	0	0	1	0	0
	港湾荷役作業	0	0	0	0	0	0	0	0	0	0	0	0	0	0	0	0

雇用保險業務

産業別雇用保険適用状況

産 業	適用事業所関係			被保険者関係				
	新規適用 事業所数	廃止 事業所数	令和6年3月 事業所数	資格 取得者数	資格 喪失者数	うち事業 主都合離 職	令和6年3月 被保険者 数	離職票 交付枚数
令 和 4 年 度 計	810	961	24,392	62,391	62,681	3,027	402,290	43,486
令 和 5 年 度 計	820	1,112	24,144	60,511	61,537	3,120	401,169	44,330
A 農業, 林業	18	15	288	358	282	10	1,865	188
B 漁業	0	3	43	57	54	4	371	20
C 鉱業, 採石業, 砂利採取業	0	1	27	48	56	1	559	50
D 建設業	282	349	6,230	6,607	5,915	424	35,946	3,564
E 製造業	44	98	2,192	7,705	8,538	735	86,751	6,285
09食料品	7	21	388	1,776	1,978	200	10,411	1,405
10飲料・たばこ・飼料	0	0	38	105	71	2	597	67
11繊維工業	1	1	75	257	244	12	1,635	163
12木材・木製品	1	8	83	182	187	10	1,759	162
13家具・装備品	1	5	62	40	62	4	397	43
14パルプ・紙・紙加工品	0	0	29	116	145	2	1,621	130
15印刷・同関連業	1	5	81	112	149	24	1,695	134
16化学工業	1	0	126	1,438	1,538	46	22,419	1,083
17石油製品・石炭製品	0	1	13	30	76	0	749	71
18プラスチック製品	3	1	43	235	238	6	2,336	178
19ゴム製品	1	0	21	250	200	6	2,802	131
20なめし革・同製品・毛皮	0	0	2	1	1	0	8	1
21窯業・土石製品	1	10	115	234	502	245	3,680	463
22鉄鋼業	2	0	56	322	374	12	6,971	282
23非鉄金属	0	1	19	99	116	2	1,545	78
24金属製品	6	16	327	618	639	67	5,338	440
25はん用機械器具	0	5	123	371	353	10	5,239	277
26生産用機械器具	0	4	88	226	184	7	2,165	135
27業務用機械器具	0	0	25	62	51	2	711	46
28電子部品・デバイス・電子回路	0	0	13	25	34	0	393	30
29電気機械器具	0	3	88	392	360	5	4,473	317
30情報通信機械器具	0	1	2	1	2	2	2	2
31輸送用機械器具	17	11	301	740	947	67	8,818	587
その他の製造業	2	5	74	73	87	4	987	60
F 電気・ガス・熱供給・水道業	2	0	30	89	123	0	1,358	83
G 情報通信業	13	3	222	461	397	39	3,693	285
H 運輸業, 郵便業	20	37	885	3,053	3,287	220	25,893	2,713
I 卸売業, 小売業	82	176	3,756	10,060	10,961	541	68,871	7,509
J 金融業, 保険業	10	16	260	979	1,292	21	10,790	1,162
K 不動産業, 物品賃貸業	12	23	412	511	545	43	2,760	407
L 学術研究, 専門・技術サービス業	41	44	1,130	862	861	88	6,643	654
M 宿泊業, 飲食サービス業	94	101	1,319	2,052	1,835	135	8,432	1,259
宿泊業	5	13	195	664	620	37	2,901	479
N 生活関連サービス業, 娯楽業	65	69	1,144	1,943	1,990	140	9,438	1,606
O 教育, 学習支援業	15	14	397	1,625	1,392	32	10,745	886
P 医療, 福祉	68	82	3,000	11,844	11,868	389	79,132	9,460
Q 複合サービス事業	3	4	546	480	657	22	6,128	540
R サービス業	43	62	2,035	9,295	8,988	211	31,223	5,730
S 公務	8	15	208	2,475	2,489	65	10,543	1,927
T 分類不能	0	0	20	7	7	0	28	2

(注) 被保険者数は一般被保険者、高年齢継続被保険者及び短期雇用特例被保険者の合計である。

また、被保険者数は、平成29年1月から、65歳以上の者も雇用保険の適用対象となった。

産業別・規模別雇用保険適用状況

産業	規模 項目	令和6年3月		4人以下		5～29人		30～99人		100～499人		500～999人		1,000人以上	
		事業 所数	被保険 者数	事業 所数	被保険 者数	事業 所数	被保険 者数	事業 所数	被保険 者数	事業 所数	被保険 者数	事業 所数	被保険 者数	事業 所数	被保険 者数
合	計	24,144	401,169	14,358	25,003	7,634	85,000	1,525	78,301	551	112,321	53	35,765	23	64,779
A	農業, 林業	288	1,865	208	352	69	740	9	470	2	303	0	0	0	0
B	漁業	43	371	23	42	17	160	3	169	0	0	0	0	0	0
C	鉱業, 採石業, 砂利採取業	27	559	7	14	13	174	6	254	1	117	0	0	0	0
D	建設業	6,230	35,946	4,324	7,580	1,749	17,854	133	6,319	23	3,403	1	790	0	0
E	製造業	2,192	86,751	900	1,592	829	10,741	286	15,146	153	32,416	15	10,787	9	16,069
	09食料品	388	10,411	151	250	158	1,998	55	2,795	24	5,368	0	0	0	0
	10飲料・たばこ・飼料	38	597	12	24	24	263	1	39	1	271	0	0	0	0
	11繊維工業	75	1,635	24	52	39	528	9	441	3	614	0	0	0	0
	12木材・木製品	83	1,759	36	77	34	402	7	346	6	934	0	0	0	0
	13家具・装備品	62	397	45	76	13	144	4	177	0	0	0	0	0	0
	14パルプ・紙・紙加工品	29	1,621	8	8	11	228	7	430	2	322	1	633	0	0
	15印刷・同関連業	81	1,695	39	81	27	337	10	449	5	828	0	0	0	0
	16化学工業	126	22,419	22	40	31	433	31	1,614	33	7,562	5	3,763	4	9,007
	17石油製品・石炭製品	13	749	4	12	5	50	2	130	2	557	0	0	0	0
	18プラスチック製品	43	2,336	6	18	17	265	14	805	6	1,248	0	0	0	0
	19ゴム製品	21	2,802	4	3	8	91	4	245	3	580	1	797	1	1,086
	20なめし革・同製品・毛皮	2	8	1	3	1	5	0	0	0	0	0	0	0	0
	21窯業・土石製品	115	3,680	48	87	47	645	12	761	7	1,478	1	709	0	0
	22鉄鋼業	56	6,971	13	23	24	302	6	290	11	2,744	0	0	2	3,612
	23非鉄金属	19	1,545	5	8	8	146	3	167	2	393	1	831	0	0
	24金属製品	327	5,338	150	256	131	1,631	37	1,929	9	1,522	0	0	0	0
	25はん用機械器具	123	5,239	44	89	55	759	17	885	4	990	2	1,469	1	1,047
	26生産用機械器具	88	2,165	34	57	35	457	13	654	6	997	0	0	0	0
	27業務用機械器具	25	711	11	26	8	125	5	240	1	320	0	0	0	0
	28電子部品・デバイス・電子回路	13	393	6	7	3	29	2	130	2	227	0	0	0	0
	29電気機械器具	88	4,473	28	49	36	468	16	821	5	1,295	3	1,840	0	0
	30情報通信機械器具	2	2	2	2	0	0	0	0	0	0	0	0	0	0
	31輸送用機械器具	301	8,818	166	281	90	1,129	24	1,444	19	3,902	1	745	1	1,317
	その他の製造業	74	987	41	63	24	306	7	354	2	264	0	0	0	0
F	電気・ガス・熱供給・水道業	30	1,358	17	17	7	109	3	101	2	596	1	535	0	0
G	情報通信業	222	3,693	123	180	61	702	33	1,901	5	910	0	0	0	0
H	運輸業, 郵便業	885	25,893	270	454	401	5,410	165	8,618	45	8,920	4	2,491	0	0
I	卸売業, 小売業	3,756	68,871	2,293	3,968	1,211	12,846	197	10,107	48	9,468	4	2,713	3	29,769
J	金融業, 保険業	260	10,790	162	245	67	850	13	595	14	2,755	3	1,840	1	4,505
K	不動産業, 物品賃貸業	412	2,760	305	495	85	871	19	956	3	438	0	0	0	0
L	学術研究, 専門・技術サービス業	1,130	6,643	820	1,333	279	2,788	28	1,450	2	321	1	751	0	0
M	宿泊業, 飲食サービス業	1,319	8,432	982	1,362	273	2,888	55	2,725	9	1,457	0	0	0	0
	宿泊業	195	2,901	86	131	79	1,019	28	1,426	2	325	0	0	0	0
N	生活関連サービス業, 娯楽業	1,144	9,438	868	1,238	221	2,561	46	2,070	8	1,464	0	0	1	2,105
O	教育, 学習支援業	397	10,745	147	240	185	2,444	49	2,412	14	2,369	0	0	2	3,280
P	医療, 福祉	3,000	79,132	1,177	2,772	1,322	14,634	341	18,131	142	29,962	15	10,227	3	3,406
Q	複合サービス事業	546	6,128	362	846	158	1,210	8	387	18	3,685	0	0	0	0
R	サービス業	2,035	31,223	1,230	2,055	628	7,392	123	6,095	46	9,363	7	4,262	1	2,056
S	公務	208	10,543	123	206	56	610	8	395	16	4,374	2	1,369	3	3,589
T	分類不能	20	28	17	12	3	16	0	0	0	0	0	0	0	0

(注) 被保険者数は一般被保険者、高年齢継続被保険者及び短期雇用特例被保険者の合計である。
また、被保険者数は、平成29年1月から、65歳以上の者も雇用保険の適用対象となった。

産業別・安定所別雇用保険適用状況

産業	安定所 項目	山 口		下 関		宇 部		防 府		萩		徳 山		下 松		岩 国		柳 井		山口県計	
		事業 所数	被保険 者数	事業 所数	被保険 者数	事業 所数	被保険 者数	事業 所数	被保険 者数	事業 所数	被保険 者数	事業 所数	被保険 者数	事業 所数	被保険 者数	事業 所数	被保険 者数	事業 所数	被保険 者数	事業 所数	被保険 者数
合 計		3,427	83,752	4,533	73,867	4,624	69,372	1,907	31,833	1,449	16,865	2,440	44,041	1,893	31,496	2,529	35,505	1,342	14,438	24,144	401,169
A 農業, 林業		60	326	43	393	41	453	21	89	55	142	13	113	11	33	19	238	25	78	288	1,865
B 漁業		2	40	8	156	1	7	1	0	27	151	0	0	1	7	1	1	2	9	43	371
C 鉱業, 採石業, 砂利採取業		4	50	4	48	8	340	2	12	2	11	3	42	2	38	2	18	0	0	27	559
D 建設業		713	4,578	896	4,814	1,321	6,864	554	2,632	263	1,548	709	4,947	577	3,585	868	5,477	329	1,501	6,230	35,946
E 製造業		162	6,075	576	14,857	416	18,625	164	6,540	178	3,417	149	11,748	210	13,193	193	9,085	144	3,211	2,192	86,751
09食料品		46	1,747	128	3,898	47	666	31	633	65	1,640	14	381	8	173	18	666	31	607	388	10,411
10飲料・たばこ・飼料		3	29	11	108	3	24	3	6	6	48	2	12	1	2	9	368	0	0	38	597
11繊維工業		7	82	16	264	13	499	7	187	8	77	2	30	3	63	14	347	5	86	75	1,635
12木材・木製品		13	350	18	290	10	164	5	166	15	246	5	192	1	37	7	120	9	194	83	1,759
13家具・装備品		13	121	15	84	8	26	7	93	5	10	2	19	2	0	6	15	4	29	62	397
14パルプ・紙・紙加工品		3	101	2	25	2	22	8	294	1	1	3	42	3	47	4	915	3	174	29	1,621
15印刷・同関連業		16	236	17	366	13	196	6	334	5	40	9	262	3	39	6	36	6	186	81	1,695
16化学工業		6	1,284	15	435	38	6,274	7	969	1	3	28	8,069	9	1,546	17	3,505	5	334	126	22,419
17石油製品・石炭製品		1	11	2	6	3	374	0	0	1	2	3	255	1	4	2	97	0	0	13	749
18プラスチック製品		2	218	2	29	11	836	8	219	4	78	4	149	0	0	10	716	2	91	43	2,336
19ゴム製品		0	0	9	1,226	4	118	6	1,446	0	0	1	11	1	1	0	0	0	0	21	2,802
20なめし革・同製品・毛皮		0	0	0	0	0	0	1	5	0	0	0	0	1	3	0	0	0	0	2	8
21窯業・土石製品		10	218	13	387	24	1,829	9	312	24	130	11	355	9	126	9	97	6	226	115	3,680
22鉄鋼業		0	0	13	550	11	666	1	3	0	0	8	288	18	5,367	3	33	2	64	56	6,971
23非鉄金属		1	19	10	1,324	1	23	0	0	2	98	1	0	1	14	1	3	2	64	19	1,545
24金属製品		11	416	77	1,041	74	938	23	270	14	676	21	394	51	812	30	392	26	399	327	5,338
25はん用機械器具		3	90	4	41	72	3,078	12	409	4	44	7	251	7	773	1	4	13	549	123	5,239
26生産用機械器具		0	0	34	645	8	231	3	11	3	79	3	75	8	91	27	1,031	2	2	88	2,165
27業務用機械器具		2	5	4	8	7	83	0	0	0	0	7	495	3	65	1	0	1	55	25	711
28電子部品・デバイス・電子回路		2	57	4	110	6	226	0	0	0	0	0	0	0	0	0	0	1	0	13	393
29電気機械器具		5	382	27	1,356	24	1,474	5	47	1	44	7	385	8	705	6	51	5	29	88	4,473
30情報通信機械器具		0	0	1	1	0	0	0	0	0	0	1	1	0	0	0	0	0	0	2	2
31輸送用機械器具		8	651	141	2,477	21	644	22	1,136	10	45	7	73	67	3,246	11	456	14	90	301	8,818
その他の製造業		10	58	13	186	16	234	0	0	9	156	3	9	5	79	11	233	7	32	74	987
F 電気・ガス・熱供給・水道業		4	724	7	505	6	41	5	53	0	0	2	2	1	2	1	30	4	1	30	1,358
G 情報通信業		60	834	38	751	37	1,073	11	157	12	118	26	383	15	212	16	124	7	41	222	3,693
H 運輸業, 郵便業		91	3,065	191	5,964	156	4,214	75	2,002	38	463	115	5,046	68	2,242	72	2,059	79	838	885	25,893
I 卸売業, 小売業		500	34,209	784	7,917	749	7,111	274	6,355	225	1,540	393	4,919	277	2,250	338	2,972	216	1,598	3,756	68,871
J 金融業, 保険業		40	916	55	7,079	49	564	13	434	6	190	38	1,398	8	12	36	150	15	47	260	10,790
K 不動産業, 物品賃貸業		59	371	95	1,110	74	456	39	210	15	21	47	170	30	173	39	203	14	46	412	2,760
L 学術研究, 専門・技術サービス業		187	1,161	213	895	184	1,854	83	514	52	218	152	845	91	512	126	511	42	133	1,130	6,643
M 宿泊業, 飲食サービス業		229	1,339	250	1,806	232	1,272	93	588	109	1,128	134	624	85	306	128	935	59	434	1,319	8,432
宿泊業		44	638	30	459	34	368	5	41	27	684	17	199	9	124	16	243	13	145	195	2,901
N 生活関連サービス業, 娯楽業		157	1,357	209	3,265	223	1,626	114	412	76	494	118	947	89	560	113	585	45	192	1,144	9,438
O 教育, 学習支援業		65	2,874	62	1,108	74	3,823	37	675	24	389	42	652	29	405	45	577	19	242	397	10,745
P 医療, 福祉		441	12,323	619	17,188	607	14,500	234	6,741	167	4,682	242	6,842	224	5,155	282	7,106	184	4,595	3,000	79,132
Q 複合サービス事業		70	1,512	110	780	90	940	38	373	54	743	48	358	31	489	52	477	53	456	546	6,128
R サービス業		490	9,512	354	3,889	339	4,600	136	3,442	126	859	193	4,300	138	1,918	171	2,033	88	670	2,035	31,223
S 公務		91	2,481	13	1,332	16	1,009	12	604	19	751	14	704	5	404	23	2,914	15	344	208	10,543
T 分類不能		2	5	6	10	1	0	1	0	1	0	2	1	1	0	4	10	2	2	20	28

(注) 令和6年3月末現在
 被保険者数は一般被保険者、高年齢継続被保険者及び短期雇用特例被保険者の合計である。
 また、被保険者数は、平成29年1月から、65歳以上の者も雇用保険の適用対象となった。

一般被保険者求職者給付等状況〔1〕

年月 安定所	項目	受給資格決定者件数		初回受給者数 (基本手当基本分)		受給者実人員 (基本手当基本分)		支給金額(千円) (基本手当基本分)	
			男		男		男		男
	4年度月平均	1,204	482	966	367	3,981	1,593	491,716	225,470
	5年度月平均	1,207	497	991	394	4,083	1,659	509,309	232,901
	5年度計	14,484	5,967	11,888	4,727	-	-	6,111,705	2,794,809
	5年 4月	1,725	614	1,001	379	3,410	1,384	399,842	185,535
	5月	1,752	620	1,458	555	4,033	1,583	502,439	220,207
	6月	1,230	507	997	399	4,172	1,654	517,196	232,307
	7月	1,075	466	1,351	460	4,656	1,760	553,532	239,014
	8月	1,093	479	1,069	406	4,663	1,761	653,407	277,353
	9月	1,183	503	816	355	4,430	1,758	534,231	235,625
	10月	1,232	557	986	409	4,436	1,809	560,349	254,237
	11月	1,083	486	974	423	4,110	1,740	527,602	248,673
	12月	809	370	897	390	3,931	1,675	464,729	223,247
	6年 1月	1,173	475	804	339	3,943	1,722	526,208	259,716
	2月	1,089	470	829	321	3,700	1,569	452,124	217,449
	3月	1,040	420	706	291	3,512	1,487	420,045	201,447
安 定 所	山 口	1,788	716	1,492	589	533	216	810,759	368,722
	下 関	2,938	1,220	2,373	944	803	321	1,215,247	535,775
	宇 部	2,596	1,028	2,100	832	727	299	1,087,879	499,321
	防 府	1,398	583	1,175	465	406	163	599,664	273,011
	萩	792	350	619	266	213	91	307,690	146,893
	徳 山	1,320	546	1,114	408	375	141	554,313	238,562
	下 松	1,272	482	1,016	372	344	128	506,346	214,983
	岩 国	1,596	686	1,356	563	459	196	697,993	341,222
	柳 井	766	338	625	270	218	98	318,998	163,505

(注) 安定所の受給者実人員は年度平均値である。

平成22年1月、船員保険法の失業部門が雇用保険法に統合され、合計には運輸局取扱分を含む。

一般被保険者求職者給付等状況〔2〕

項目 年月 安定所		個別延長給付			訓練延長給付			技能取得手当				傷病手当	
		初回 受給者数	受給者 実人数	支給額 (千円)	初回 受給者数	受給者 実人数	支給額 (千円)	受講手当		通所手当		受給者 実人員	支給額 (千円)
								受給者 実人員	支給額 (千円)	受給者 実人員	支給額 (千円)		
4年度月平均		19	56	5,371	66	236	30,434	226	1,543	396	3,349	19	3,326
5年度月平均		0	0	23	88	279	36,860	278	1,909	452	3,704	17	3,397
5年度計		1	-	280	1,061	-	442,324	-	22,910	-	44,453	-	40,768
5年 4月		0	0	0	61	171	21,201	229	1,767	337	2,486	15	3,208
5月		0	0	0	41	160	21,718	303	2,107	403	3,134	13	1,657
6月		0	0	0	83	233	28,996	298	1,993	438	3,668	16	3,208
7月		0	0	0	90	258	34,168	374	2,480	519	4,276	13	2,644
8月		0	0	0	103	265	33,611	345	2,746	503	4,289	22	3,947
9月		0	0	0	130	324	39,332	312	2,023	493	4,266	22	4,135
10月		1	1	70	97	315	40,491	278	1,817	478	4,217	18	4,043
11月		0	1	131	92	335	47,596	265	1,939	496	4,215	20	4,444
12月		0	1	79	94	359	49,618	254	1,687	519	4,257	14	2,800
6年 1月		0	0	0	80	307	41,454	229	1,514	433	3,199	15	2,765
2月		0	0	0	89	299	41,652	224	1,352	413	3,192	15	3,526
3月		0	0	0	101	317	42,487	225	1,489	395	3,254	17	4,392
安 定 所	山 口	0	0	0	147	38	60,844	35	2,906	58	4,149	3	8,617
	下 関	0	0	0	148	50	84,117	35	2,928	72	9,087	2	3,113
	宇 部	1	0	280	219	59	93,555	54	4,610	92	7,934	3	8,478
	防 府	0	0	0	180	44	66,407	49	3,896	79	4,844	1	3,019
	萩	0	0	0	20	6	9,885	6	463	7	624	1	1,782
	徳 山	0	0	0	128	32	53,573	35	2,864	49	5,170	1	3,835
	下 松	0	0	0	96	18	25,720	27	2,222	38	4,982	0	927
	岩 国	0	0	0	83	24	37,010	23	1,851	40	5,103	4	9,633
	柳 井	0	0	0	39	8	11,014	13	1,058	17	2,553	1	1,366

(注) 安定所の受給者実人員は年度平均値である。

平成22年1月、船員保険法の失業部門が雇用保険法に統合され、合計には運輸局取扱分を含む。

一般被保険者求職者給付等状況〔3〕

項目 年月 安定所		高年齢者給付金			特例一時金		
		受給資格 決定件数	受給者数	支給額 (千円)	受給資格 決定件数	受給者数	支給額 (千円)
4年度月平均		444	437	92,376	1	1	311
5年度月平均		442	443	96,360	1	1	324
5年度計		5,308	5,313	1,156,322	15	17	3,886
5年 4月		935	694	157,102	4	4	1,096
5月		685	865	190,006	4	5	1,272
6月		441	510	110,769	5	3	613
7月		373	369	80,229	0	3	454
8月		320	327	70,736	0	0	0
9月		385	398	84,729	0	0	0
10月		406	378	81,820	0	0	0
11月		371	366	77,398	2	1	224
12月		282	304	62,099	0	1	227
6年 1月		424	356	81,036	0	0	0
2月		332	381	82,387	0	0	0
3月		354	365	78,010	0	0	0
安 定 所	山 口	696	694	151,973	1	1	182
	下 関	1,144	1,147	244,411	4	4	830
	宇 部	956	962	214,960	0	0	0
	防 府	505	500	101,745	0	0	0
	萩	335	341	72,586	5	7	1,879
	徳 山	474	474	106,534	1	1	236
	下 松	406	414	90,707	0	0	0
	岩 国	514	506	111,599	1	1	304
	柳 井	262	259	56,753	3	3	454

(注) 安定所の受給者実人員は年度平均値である。

平成22年1月、船員保険法の失業部門が雇用保険法に統合され、合計には運輸局取扱分を含む。

就職促進給付状況

年月 安定所	就 業 促 進 手 当						移 転 費		求職活動支援費		
	再就職手当		就業促進定着手当		常用就職支度手当						
	支給人員	支給金額 (千円)	支給人員	支給金額 (千円)	支給人員	支給金額 (千円)	支給人員	支給金額 (千円)	支給人員	支給金額 (千円)	
4年度月平均	391	147,482	111	17,450	4	697	4	525	9	207	
5年度月平均	398	155,531	109	17,727	4	600	3	442	8	197	
5年度計	4,774	1,866,375	1,302	212,721	45	7,198	32	5,301	100	2,367	
5年 4月	302	108,192	87	16,015	6	932	4	520	6	95	
5月	491	195,248	105	16,430	8	1,303	0	0	6	178	
6月	545	211,841	125	21,442	3	529	2	485	9	245	
7月	472	178,743	86	13,041	3	499	6	870	5	243	
8月	379	145,459	76	11,581	3	584	0	0	7	241	
9月	396	151,551	94	15,830	1	93	2	474	6	168	
10月	461	181,313	110	19,141	5	804	3	324	13	222	
11月	416	164,118	132	21,904	1	160	1	121	16	360	
12月	397	164,682	110	17,153	5	831	6	998	12	141	
6年 1月	276	112,969	143	22,020	1	120	5	774	8	196	
2月	316	125,387	116	19,500	5	804	1	138	6	93	
3月	323	126,872	118	18,664	4	538	2	596	6	185	
安 定 所	山 口	557	220,681	190	30,822	7	1,163	2	257	12	260
	下 関	996	404,108	264	41,125	11	1,646	5	555	26	658
	宇 部	882	348,187	227	38,949	8	1,321	7	1,145	14	227
	防 府	453	172,691	107	16,882	3	448	0	0	15	252
	萩	307	112,830	76	11,880	0	0	2	482	4	71
	徳 山	395	150,741	85	14,211	2	356	1	106	2	35
	下 松	381	145,326	129	22,208	6	967	1	121	5	217
	岩 国	488	188,599	124	19,877	7	1,177	5	921	14	523
	柳 井	303	117,060	98	16,587	1	120	3	702	8	122

(注)平成22年1月、船員保険法の失業部門が雇用保険法に統合され、合計には運輸局取扱分を含む。

雇用保険継続給付取扱状況

年月 安定所	項目	高齢雇用継続給付		育児休業給付				介護休業給付	
				基本給付金		出生時			
		受給者数	支給額 (千円)	受給者数	支給額 (千円)	受給者数	支給額 (千円)	受給者数	支給額 (千円)
	4年度月平均	2,492	122,816	1,900	445,861	-	-	20	4,647
	5年度月平均	2,383	117,675	1,972	472,017	42	5,830	24	5,722
	5年度計	28,594	1,412,096	23,659	5,664,207	507	69,959	292	68,662
	5年 4月	2,478	122,177	2,252	499,293	31	4,251	20	4,346
	5月	2,446	117,939	2,206	504,854	42	5,613	28	5,031
	6月	2,551	120,869	1,851	442,495	43	5,368	14	4,065
	7月	2,442	122,044	1,771	414,597	29	3,281	12	2,112
	8月	2,496	122,230	1,896	468,432	34	4,450	25	5,478
	9月	2,339	116,136	1,734	418,199	40	5,066	23	6,146
	10月	2,451	120,783	1,914	467,257	41	5,062	42	9,859
	11月	2,312	116,421	1,894	463,064	52	7,304	28	7,434
	12月	2,305	113,855	1,984	483,431	47	7,413	20	4,338
	6年 1月	2,289	117,304	2,001	485,288	53	7,662	27	6,454
	2月	2,315	114,632	2,096	510,651	52	7,551	28	8,665
	3月	2,170	107,706	2,060	506,646	43	6,938	25	4,735
安 定 所	山 口	3,677	185,851	7,754	1,939,556	90	13,052	71	18,346
	下 関	5,251	256,353	4,368	995,891	84	11,333	66	14,791
	宇 部	7,175	376,811	3,510	912,528	84	10,062	49	11,673
	防 府	2,494	115,618	1,840	387,033	26	2,976	14	2,273
	萩	708	30,496	620	115,556	8	1,305	6	1,730
	徳 山	3,614	188,788	2,218	542,544	99	14,587	31	8,404
	下 松	2,396	123,642	1,277	302,166	52	7,007	9	1,264
	岩 国	2,402	95,792	1,441	330,091	49	7,460	37	8,280
	柳 井	877	38,745	631	138,843	15	2,178	9	1,901

(注) 平成22年1月、船員保険法の失業部門が雇用保険法に統合され、合計には運輸局取扱分を含む。
「出生時育児休業給付金」は、令和4年10月1日から育児休業給付制度が改正され、設立された。

教育訓練給付取扱状況

年月 安定所	一般教育訓練給付 (通学制)		一般教育訓練給付 (通信制)		専門実践教育訓練給付 (通学制)		専門実践教育訓練給付 (通信制)		
	受給者数	支給額 (千円)	受給者数	支給額 (千円)	受給者数	支給額 (千円)	受給者数	支給額 (千円)	
4年度月平均	42	1,701	19	389	15	2,846	46	3,270	
5年度月平均	39	1,686	20	393	11	2,290	46	3,422	
5年度計	468	20,231	236	4,712	135	27,482	547	41,059	
5年 4月	39	1,599	9	199	35	6,456	104	8,234	
5月	35	1,699	15	315	7	424	79	4,789	
6月	33	1,223	21	393	6	1,429	22	1,575	
7月	30	1,545	17	292	2	700	10	649	
8月	49	2,052	22	538	6	1,223	12	1,409	
9月	33	1,561	30	576	0	0	18	1,199	
10月	52	2,849	36	685	51	12,072	150	11,857	
11月	46	1,958	22	417	10	2,146	38	3,030	
12月	39	1,501	17	249	5	1,184	26	2,248	
6年 1月	22	1,102	15	227	0	0	32	1,640	
2月	13	667	14	393	1	174	18	1,342	
3月	77	2,475	18	426	12	1,673	38	3,088	
安 定 所	山 口	85	4,079	42	582	29	6,118	79	6,662
	下 関	68	2,738	30	619	31	7,255	140	10,586
	宇 部	107	4,425	41	824	23	4,507	96	7,686
	防 府	52	2,448	18	288	5	1,391	39	2,817
	萩	19	772	8	214	13	765	26	1,979
	徳 山	33	1,426	27	547	9	2,237	43	2,574
	下 松	44	1,735	22	596	8	1,716	38	3,095
	岩 国	39	1,494	33	845	16	3,293	63	4,411
柳 井	21	1,114	15	199	1	199	23	1,249	

(注) 安定所の受給者数、支給額は年度平均値である。

平成22年1月、船員保険法の失業部門が雇用保険法に統合され、合計には運輸局取扱分を含む。

日雇労働被保険者求職者給付等状況

年 月 安定所	項目 手帳交付 件 数		普 通 給 付								
			第 一 級			第 二 級			第 三 級		
	男	受給者 実人員	支給金額 (千円)	男	受給者 実人員	支給金額 (千円)	男	受給者 実人員	支給金額 (千円)		
										男	男
4年度月平均	3	3	23	23	1,466	2	2	86	0	0	0
5年度月平均	2	2	22	22	1,488	1	1	54	0	0	0
5 年 度 計	29	29	-	-	17,850	-	-	645	-	-	0
5 年 4 月	0	0	23	23	1,305	1	1	19	0	0	0
5 月	0	0	22	22	1,650	1	1	74	0	0	0
6 月	0	0	22	22	1,178	1	1	43	0	0	0
7 月	0	0	22	22	1,193	1	1	37	0	0	0
8 月	0	0	23	23	1,965	1	1	87	0	0	0
9 月	0	0	22	22	1,500	1	1	50	0	0	0
10 月	0	0	22	22	1,350	1	1	68	0	0	0
11 月	0	0	22	22	1,223	1	1	50	0	0	0
12 月	0	0	22	22	1,208	1	1	31	0	0	0
6 年 1 月	1	1	22	22	2,348	1	1	81	0	0	0
2 月	0	0	22	22	1,275	1	1	50	0	0	0
3 月	28	28	23	23	1,658	1	1	56	0	0	0
安 定 所	山 口	0	0	0	0	0	0	0	0	0	0
	下 関	29	29	22	22	17,850	1	1	645	0	0
	宇 部	0	0	0	0	0	0	0	0	0	0
	防 府	0	0	0	0	0	0	0	0	0	0
	萩	0	0	0	0	0	0	0	0	0	0
	徳 山	0	0	0	0	0	0	0	0	0	0
	下 松	0	0	0	0	0	0	0	0	0	0
	岩 国	0	0	0	0	0	0	0	0	0	0
柳 井	0	0	0	0	0	0	0	0	0	0	

(注) 安定所の受給者実人員は年度平均値である。

用語の解説

用語の定義

【職業紹介関係】

(一般関係)

1 就業形態、雇用期間及び雇用形態関係

(1) 就業形態

① 一般

②のパートタイム以外のものをいう。

② パートタイム

1日、1週間又は1か月の所定労働時間が同一の事業所に雇用されている通常の労働者の所定労働時間に比し短いものをいう。

(2) 雇用期間

① 常用

雇用契約において雇用期間の定めがない、又は4か月以上の雇用期間が定められているもの(③季節労働を除く。)をいう。

② 臨時

雇用契約において1か月以上4か月未満の雇用期間が定められているものをいう。

③ 季節

季節的な労働需要に対し就労するもの、又は季節的な余暇を利用して一定期間を定めて就労するものをいう。この場合の期間の定めは、4か月未満、4か月以上の別を問わない。

④ 日雇

日々雇用されるもの、又は1か月未満の雇用期間を定めて就労するもので、一般関係の日雇は、原則として「労働」以外の窓口で取り扱われるものをいう。

(3) 雇用形態

雇用期間及び就業形態を組み合わせた分類である。

① 常用

雇用期間が常用、就業形態が一般であるもの。

② 臨時

雇用期間が臨時、就業形態が一般であるもの。

③ 季節

雇用期間が季節、就業形態が一般であるもの。

④ 臨時・季節

「②臨時」と「③季節」との計。

⑤ 一般

「①常用」と「④臨時・季節」との計。

⑥ 一般日雇

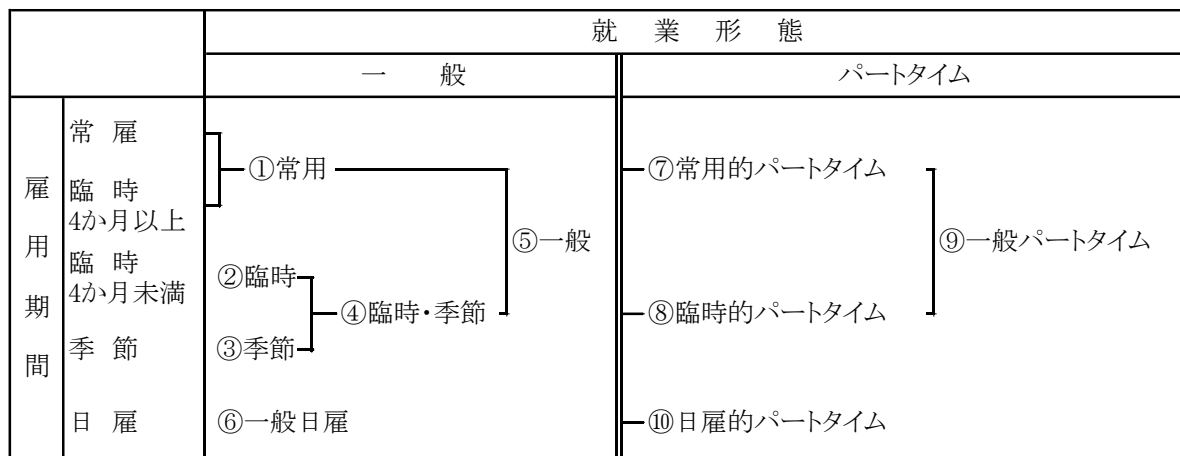
雇用期間が日雇、就業形態が一般であるもの。

⑦ 常用的パートタイム

雇用期間が常用、就業形態がパートタイムであるもの。

- ⑧ 臨時的パートタイム
雇用期間が臨時又は季節、就業形態がパートタイムであるもの。
- ⑨ 一般パートタイム
「⑦常用的パートタイム」と「⑧臨時的パートタイム」との計。
- ⑩ 日雇的パートタイム
雇用期間が日雇、就業形態がパートタイムであるもの。
- ⑪ 常用計
「①常用」と「⑦常用的パートタイム」との計。

[各定義の相互関係]



2 求人・充足関係

(1) 新規求人数

期間中に新たに受け付けた求人数(採用予定人員)をいう。

(2) 前月から繰越された有効求人数

前月末日現在において、求人票の有効期限が翌月以降にまたがっている未充足の求人数をいう。

(3) 月間有効求人数

「新規求人数」と「前月から繰越された有効求人数」の合計数をいう。

(4) 充足数

自安定所の有効求人、安定所(自所以外の安定所を含む。)の紹介により求職者と結合した件数をいう。

3 求職・就職関係

(1) 新規求職申込件数

期間中に新たに受け付けた求職申込みの件数をいう。

(2) 前月から繰越された有効求職者数

前月末日現在において、求職票の有効期限が翌月以降にまたがっている就職未決定の求職者数をいう。

(3) 月間有効求職者数

「新規求職申込件数」と「前月から繰越された有効求職者数」の合計数をいう。

(4) 紹介件数

求職者と求人の結合を図るため紹介した件数(他安定所で受理された求人への紹介を含む。)をいう。

(5) 就職件数

自安定所の有効求職者が自安定所の紹介により就職したことを確認した件数をいう。

(6) 県外・管外・管内

求人を受理した安定所(以下「求人受理所」という。)と、求職を受理した安定所(以下「求職受理所」という。)が異なる都道府県に所在する場合を「県外」という。この「県外」に該当しないもので、求人受理所と求職受理所が異なる場合を「管外」、同一の場合を「管内」という。

(7) 雇用保険受給者(☉受給者)

基本手当に係る受給資格決定後、基本手当の支給を終了するまでの者をいう。

(8) 新規学卒者

卒業年の6月末日までに、公共職業安定所及び学校(職業安定法第27条及び第33条の2第1項第1号の規定による学校)において取り扱ったものをいう。

(日雇関係)

日 雇

労働の窓口で取り扱われる日々雇用の仕事及び1か月未満の雇用期間が定められているものをいう。

(1) 月間有効求人延数

「前月から繰越された有効求人延数」と「新規求人延数」の合計数をいう。

(2) 就労実人員

期間中に日雇労働に就労した日雇求職者の実人員(個々人の頭数)をいう。

(3) 就労延数

期間中に日雇労働に就労した日雇求職者の延人員をいう。

(4) 不就労延数

働く意思及び能力を有する状態にありながら就労できなかった日雇求職者の延人員をいう。

[諸比率の算出方法]

$$\text{求人倍率} = \frac{\text{月間有効（新規）求人数}}{\text{月間有効（新規）求職者数}} \quad (\text{倍})$$

$$\text{就職率} = \frac{\text{就職件数}}{\text{新規求職者数}} \times 100(\%)$$

$$\text{充足率} = \frac{\text{充足数}}{\text{新規求人数}} \times 100(\%)$$

【雇用保険関係】

(1) 離職票交付枚数

安定所が被保険者資格を喪失した者に交付した離職票の枚数をいう。

(2) 受給資格決定件数

受け付けた離職票に基づき安定所が求職者給付を受ける資格があると決定した件数をいう。

(3) 初回受給者数

同一失業給付の受給期間内において当該給付の第1回目の支給を受けた者の数をいう。

(4) 受給者実人員

求職者給付を実際に受けた受給資格者の実数をいう。

山口労働局・公共職業安定所一覽

名 称	〒	所 在 地	電話番号	管 轄 区 域
山口公共職業安定所	753-0064	山口市神田町1番75号	TEL (083)922-0043	山口市(防府公共職業安定所の管轄区域を除く)
下関公共職業安定所	751-0823	下関市貴船町3丁目4番1号	TEL (083)222-4031	下関市
下関公共職業安定所 大和町庁舎	750-0066	下関市東大和町2丁目3番6号	TEL (083)266-4151	
宇部公共職業安定所	755-8609	宇部市北琴芝2丁目4-30	TEL (0836)31-0164	宇部市、山陽小野田市、美祿市
防府公共職業安定所	747-0801	防府市駅南町9-33	TEL (0835)22-3855	防府市、山口市徳地
萩公共職業安定所	758-0074	萩市大字平安古町599-3 萩地方合同庁舎	TEL (0838)22-0714	萩市、阿武郡、長門市
萩公共職業安定所 長門分室	759-4101	長門市東深川1324-1	TEL (0837)22-8609	長門市
徳山公共職業安定所	745-0866	周南市大字徳山7510-8	TEL (0834)31-1950	周南市(下松公共職業安定所の管轄区域を除く)
下松公共職業安定所	744-0017	下松市東柳1丁目6-1	TEL (0833)41-0870	下松市、光市、周南市のうち大字大河内、大字奥間屋、大字小松原、大字清尾、大字中村、大字原、大字樋口、大字八代、大字安田、大字呼坂、勝間ヶ丘、熊毛中央町、新清光台、清光台町、高水原、鶴見台、藤ヶ台、呼坂本町
岩国公共職業安定所	740-0022	岩国市山手町1丁目1番21号	TEL (0827)21-3281	岩国市、玖珂郡
柳井公共職業安定所	742-0031	柳井市南町2丁目7-22	TEL (0820)22-2661	柳井市、熊毛郡、大島郡
ハローワークプラザ下関	750-0025	下関市竹崎町4丁目3-3 JR下関駅ビルripie2階	TEL (083)231-8189	
山口新卒応援ハローワーク	754-0041	山口市小郡令和1丁目1番1号 KDDI維新ホール3階	TEL (083)973-8080	
山陽小野田市 地域職業相談室	756-0824	山陽小野田市中央2丁目3-1 Aスクエア2F	TEL (0836)81-4511	
山口労働局職業安定部	753-8510	山口市中河原町6番16号 山口地方合同庁舎2号館7階	TEL (083)995-0380	
山口労働局助成金センター	753-0078	山口市緑町3-29 山口県労働者福祉文化中央会館 2F	TEL (083)902-1564	

(令和6年10月1日現在)

発 行

厚生労働省山口労働局職業安定部

〒753-8510

山口市中河原町6番16号

山口地方合同庁舎2号館

TEL (083)995-0380