

# 月報

## 令和6年10月分

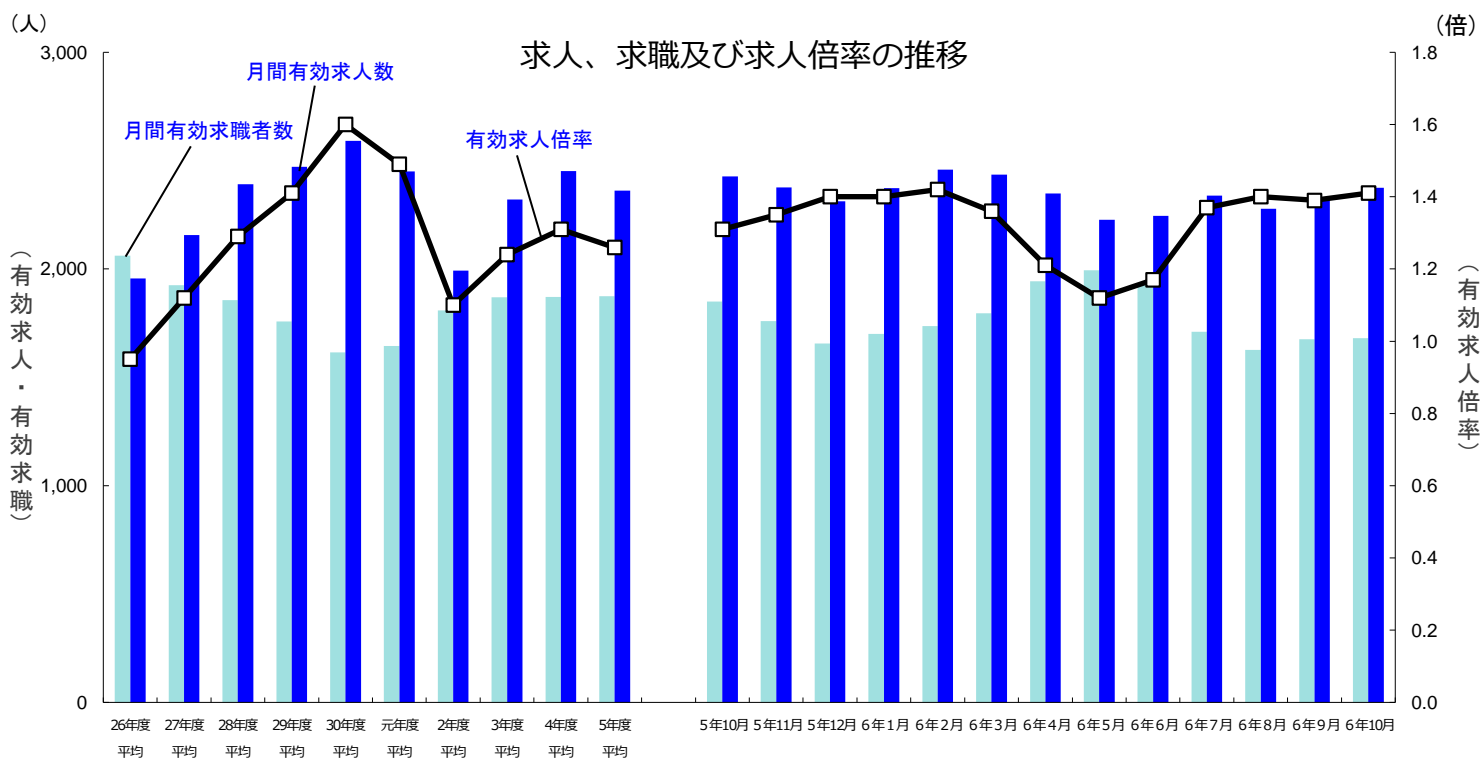
防府公共職業安定所  
防府市駅南町9-33  
TEL (0835) 22-3855

○令和6年10月の有効求人倍率は1.41倍で、前年同月に比べて0.10ポイント上昇。  
○令和6年10月の新規求人倍率は2.74倍で、前年同月に比べて0.07ポイント低下。

表1 求人数、求職者数の状況（新規学卒者を除きパートタイムを含む全数） (前年同月比%)

項目	令和6年6月		令和6年7月		令和6年8月		令和6年9月		令和6年10月	
	前年同月比	前年同月比	前年同月比	前年同月比	前年同月比	前年同月比	前年同月比	前年同月比		
新規求人数	847	▲ 4.8	904	▲ 0.6	691	▲ 0.9	833	0.4	982	▲ 4.5
新規求職申込件数	332	▲ 15.3	346	▲ 0.6	294	▲ 17.9	391	7.4	358	▲ 2.2
新規求人倍率	2.55	-	2.61	-	2.35	-	2.13	-	2.74	-
月間有効求人数	2,245	▲ 5.6	2,339	▲ 2.7	2,278	▲ 1.4	2,327	1.2	2,375	▲ 2.1
月間有効求職者数	1,927	▲ 5.3	1,711	▲ 10.8	1,626	▲ 16.5	1,676	▲ 12.3	1,681	▲ 9.1
有効求人倍率	1.17	-	1.37	-	1.40	-	1.39	-	1.41	-

※ ▲は減少である。



※1 年度平均及び月別の数値は実数値である。

※2 ハローワークインターネットサービスの機能拡充に伴い、令和3年9月以降の数値には、ハローワークに来所せず、オンライン上で求職登録した求職者数が含まれている。

表2 主要産業別新規求人数の状況（新規学卒者を除きパートタイムを含む全数）

(受理地別)

産業	令和6年6月		令和6年7月		令和6年8月		令和6年9月		令和6年10月	
	前年同月比		前年同月比		前年同月比		前年同月比		前年同月比	
建設業	107	▲ 17.1	92	▲ 12.4	114	▲ 0.9	105	▲ 11.8	107	17.6
製造業	113	59.2	50	▲ 43.2	37	▲ 2.6	76	▲ 20.8	63	▲ 26.7
運輸業, 郵便業	39	▲ 41.8	73	43.1	65	51.2	25	▲ 56.1	69	▲ 10.4
卸売業, 小売業	103	▲ 1.9	98	1.0	63	▲ 36.4	125	8.7	87	▲ 45.3
宿泊業, 飲食サービス業	63	3.3	61	▲ 26.5	62	14.8	111	94.7	72	▲ 5.3
生活関連サービス業, 娯楽業	29	▲ 19.4	26	18.2	25	▲ 3.8	19	46.2	17	0.0
医療, 福祉	227	▲ 18.9	298	29.6	227	▲ 2.2	227	0.0	351	52.6
サービス業 (他に分類されないもの)	89	▲ 5.3	116	▲ 6.5	64	42.2	74	▲ 24.5	108	▲ 15.6
合計	847	▲ 4.8	904	▲ 0.6	691	▲ 0.9	833	0.4	982	▲ 4.5

※1 令和6年4月以降については令和5年7月改定の「日本標準産業分類」に基づく区分、令和6年3月以前については平成25年10月改定の「日本標準産業分類」に基づく区分により表章したもの。

※2 求人数の多い主要産業を表記しているため、合計と内訳の数値は一致しない。

※3 ▲は減少である。

表3 態様別新規求職者の状況（新規学卒者を除きパートタイムを含む常用）

項目	令和6年6月		令和6年7月		令和6年8月		令和6年9月		令和6年10月	
	前年同月比		前年同月比		前年同月比		前年同月比		前年同月比	
新規求職者	331	▲ 15.3	346	0.0	294	▲ 17.6	391	8.0	356	▲ 1.7
在職者	107	▲ 15.1	113	1.8	88	▲ 30.2	126	2.4	132	22.2
離職者	196	▲ 16.9	201	▲ 3.4	194	▲ 6.3	225	6.1	196	▲ 14.0
前雇用者	193	▲ 18.2	200	▲ 1.5	194	▲ 5.4	221	6.3	192	▲ 13.5
定年	5	▲ 44.4	6	▲ 53.8	6	▲ 50.0	5	▲ 50.0	14	0.0
事業主都合	27	▲ 42.6	31	▲ 24.4	31	▲ 13.9	37	5.7	36	▲ 5.3
自己都合	160	▲ 10.6	162	8.7	155	▲ 0.6	178	9.2	142	▲ 15.5
理由不明	1	0.0	1	0.0	2	100.0	1	0.0	0	▲ 100.0
離職者 (前職自営・その他)	3	0.0	1	▲ 80.0	0	▲ 100.0	4	0.0	4	▲ 33.3
無業者	28	▲ 3.4	32	18.5	12	▲ 50.0	40	48.1	28	7.7
無業者 (家事、育児等従事者)	12	▲ 7.7	10	0.0	2	▲ 71.4	19	72.7	15	50.0
無業者 (その他)	16	0.0	22	29.4	10	▲ 41.2	21	31.3	13	▲ 18.8

※1 常用＝雇用契約において雇用期間の定めがない又は4か月以上の雇用期間が定められているもの。（季節労働を除く。）

※2 ▲は減少である。

表4 職業紹介、就職の状況（新規学卒者を除きパートタイムを含む全数）

項目	令和6年6月		令和6年7月		令和6年8月		令和6年9月		令和6年10月	
	前年同月比		前年同月比		前年同月比		前年同月比		前年同月比	
紹介件数	296	▲ 14.0	319	▲ 3.9	211	▲ 33.0	314	▲ 5.7	358	17.0
うち雇用保険受給者	77	▲ 34.2	98	6.5	65	▲ 22.6	63	▲ 18.2	94	2.2
就職件数	158	▲ 1.9	114	▲ 0.9	104	▲ 23.0	115	▲ 14.8	131	27.2
うち雇用保険受給者	38	▲ 22.4	44	▲ 12.0	34	▲ 27.7	25	▲ 26.5	41	17.1

※ ▲は減少である。