

労働市場年報

令和5年度

ハローワーク岩国

岩国公共職業安定所

凡 例

- 1 年度平均値は原則として単位未満を四捨五入しているため、合計と内訳の計が一致しない場合があります。
- 2 統計表の符号の用法は、つぎのとおりです。
〔－〕該当数値なし又は得られないもの […]不 詳
〔▲〕負 数
- 3 数値の単位は、特に表示のない限り、「人」又は「件」です。
- 4 ハローワークインターネットサービスの機能拡充に伴い、令和3年9月以降の数値には、ハローワークに来所せず、オンライン上で求職登録した求職者数や、求職者がハローワークインターネットサービスの求人に直接応募した就職件数等を含みます。

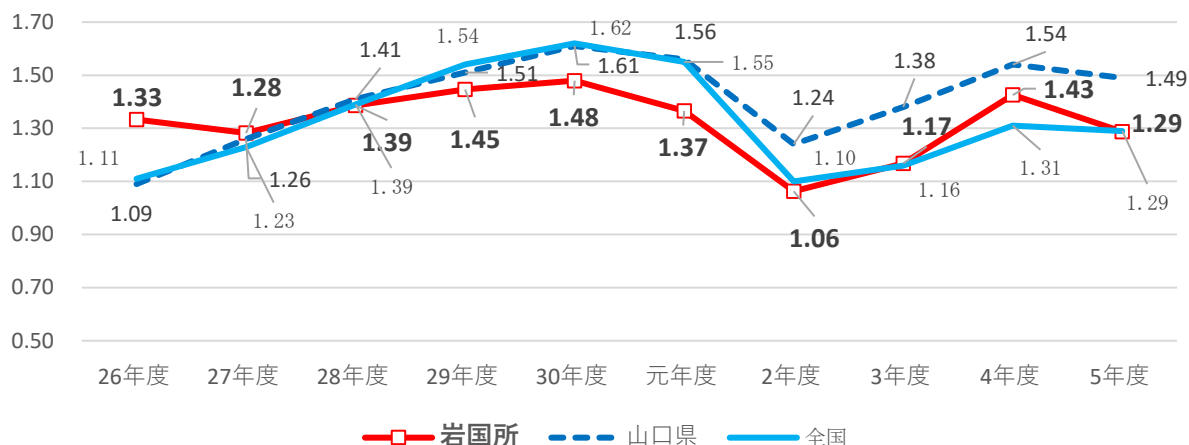
目 次

労働市場の概況	1
職業紹介業務	6
1 一般職業紹介状況	6
2 産業別・規模別一般新規求人・充足の状況	9
3 職業別常用職業紹介状況	10
4 新規学校卒業者の職業紹介状況	14
5 障害者の職業紹介状況	14
雇用保険業務	15
6 雇用保険適用事業所及び被保険者の状況	15
7 一般被保険者求職者給付等状況	16
8 就職促進給付状況(再就職手当等)	19
9 高年齢雇用継続給付・育児休業給付・介護休業給付の状況	20
10 教育訓練給付取扱状況	21

I 労働市場の概況

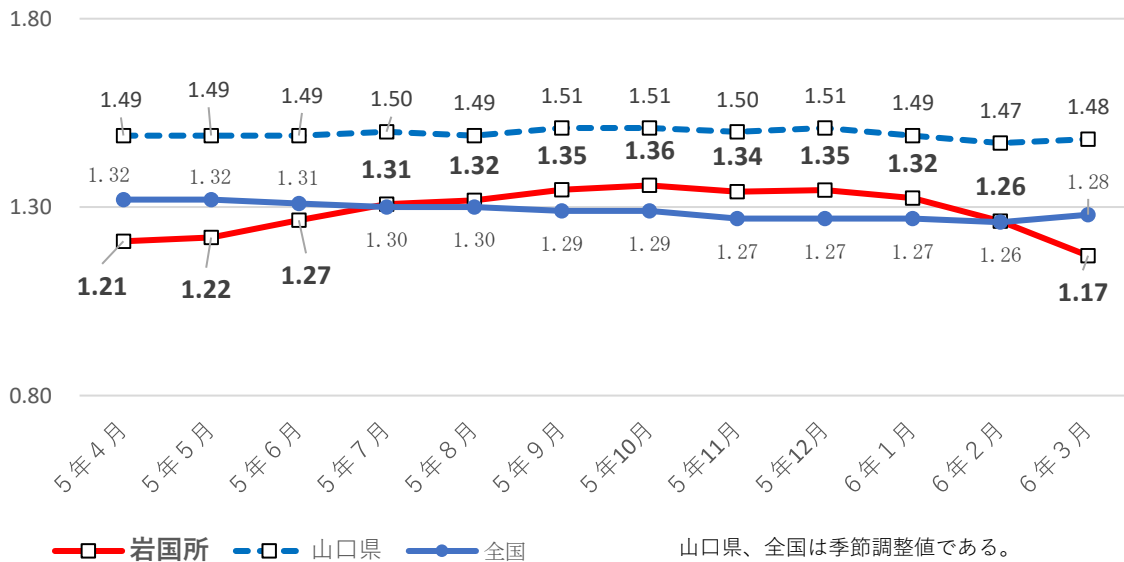
有効求人倍率の推移

(新規学卒者を除き、パートタイムを含む全数)



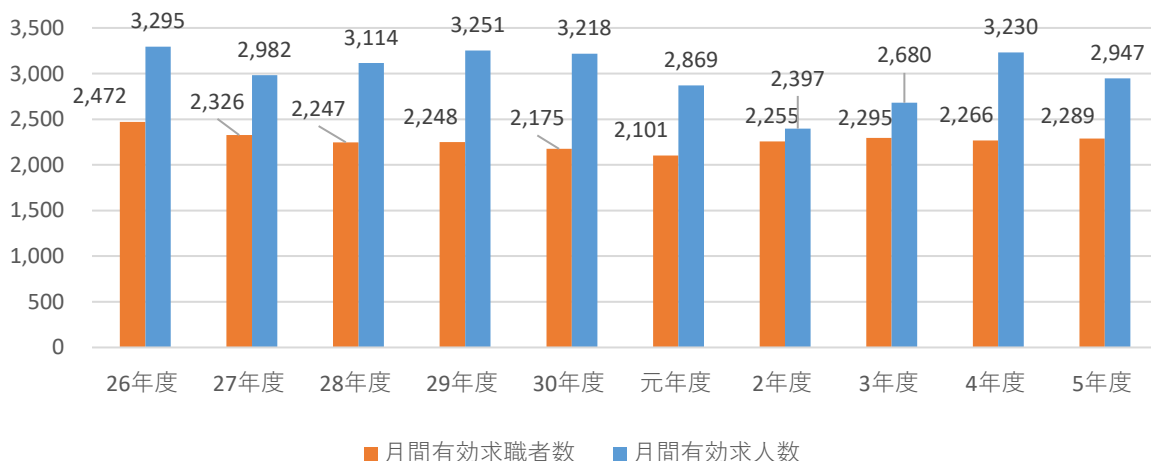
有効求人倍率の推移 (5年度)

(新規学卒者を除き、パートタイムを含む全数)



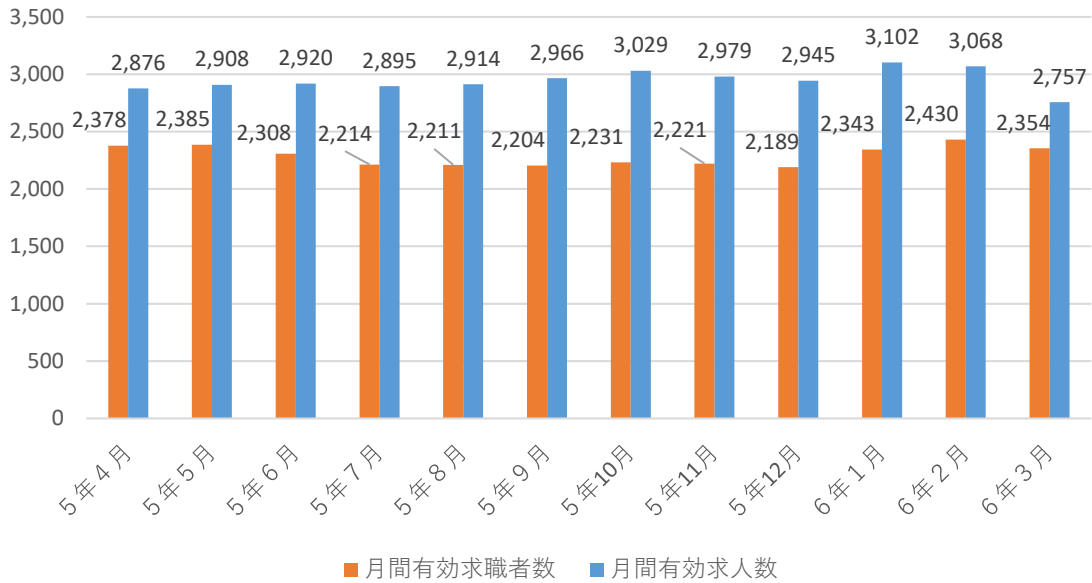
有効求人数・求職者数の推移 (年度平均)

(新規学卒者を除き、パートタイムを含む全数)



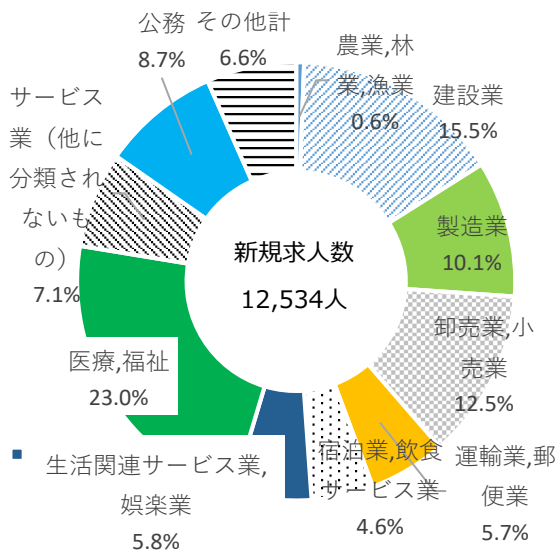
有効求人数・求職者数の推移（5年度）

（新規学卒者を除き、パートタイムを含む全数）



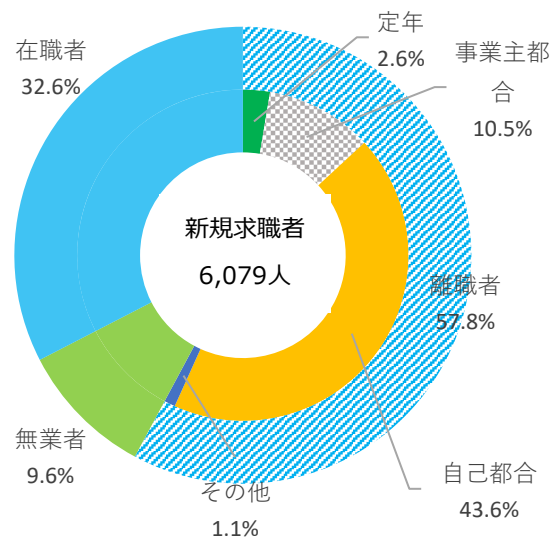
産業別新規求人状況（年度計）

（新規学卒者を除き、パートタイムを含む全数）



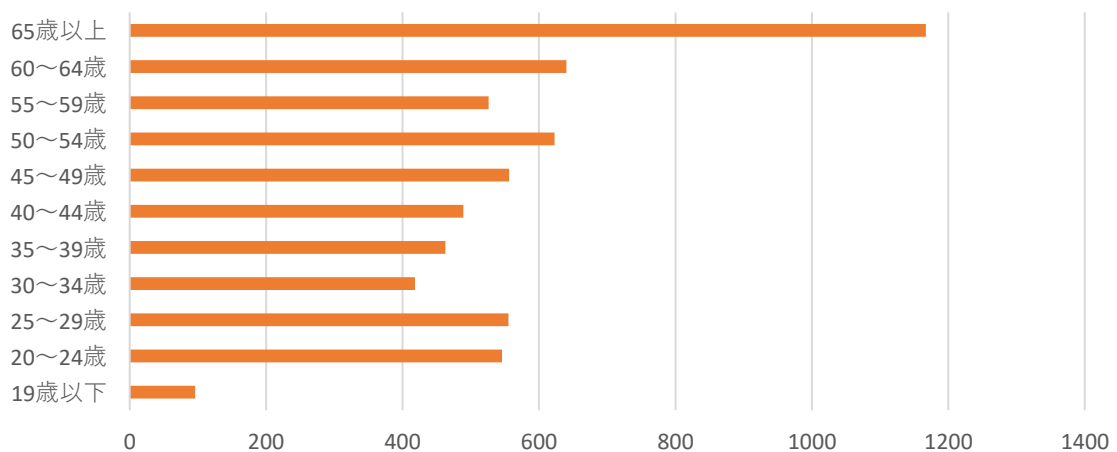
態様別新規求職者の状況（年度計）

（新規学卒者を除き、パートタイムを含む常用）



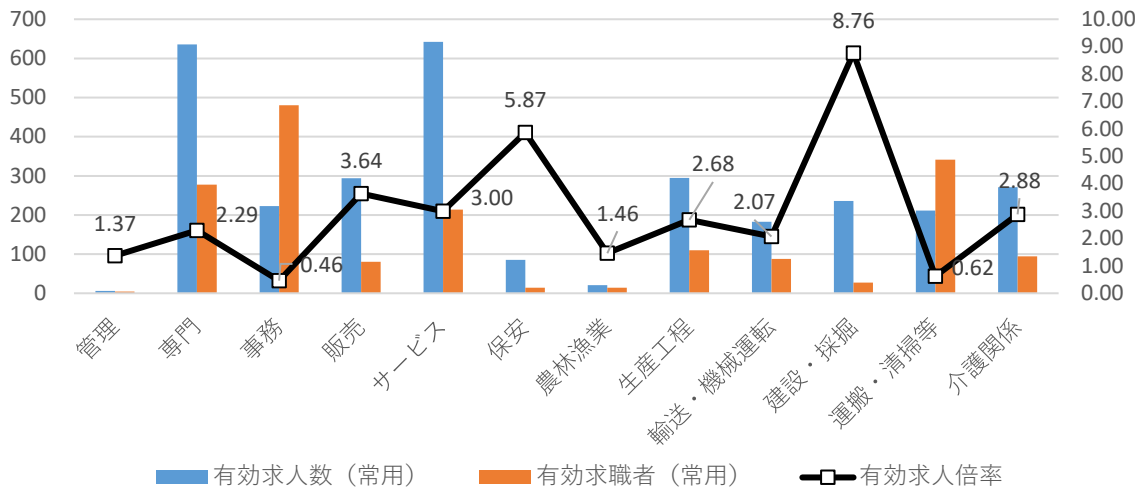
年齢別 新規求職申込者（年度計）

（新規学卒者を除き、パートタイムを含む常用）



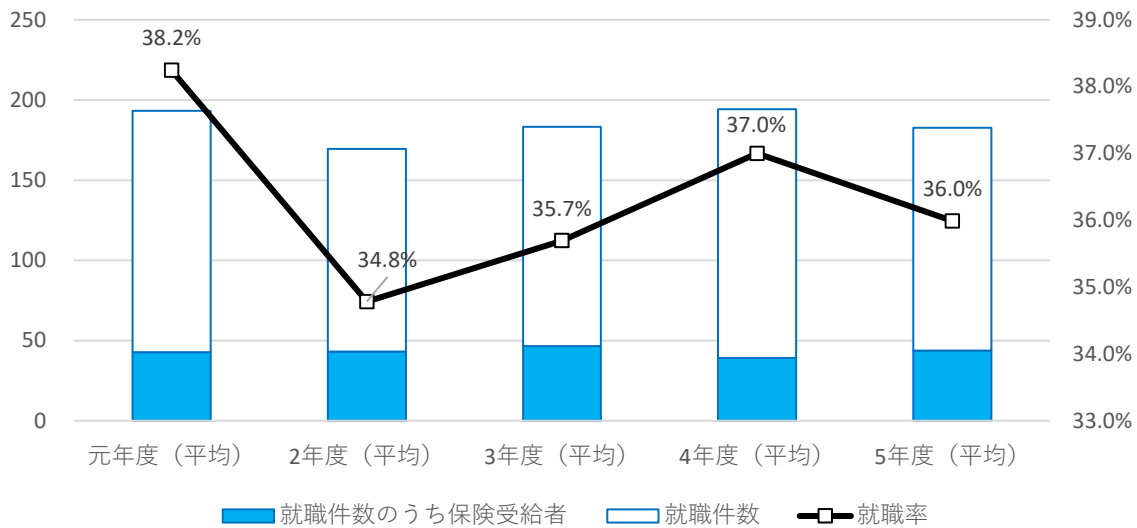
職業別有効求人・求職の状況（月平均）

（新規学卒者を除き、パートタイムを含む常用）



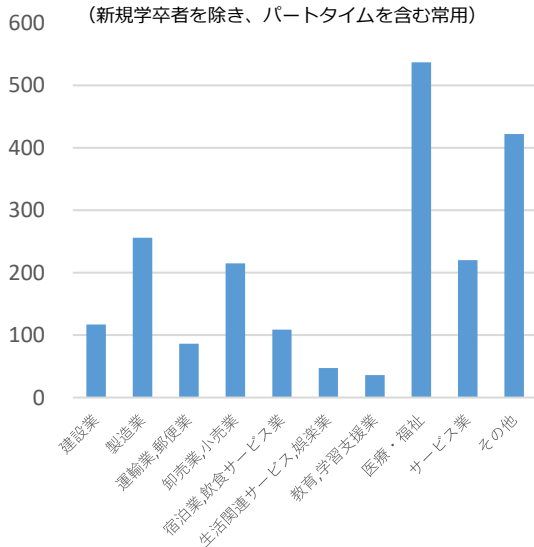
就職件数・就職率の推移

（新規学卒者を除き、パートタイムを含む全数）



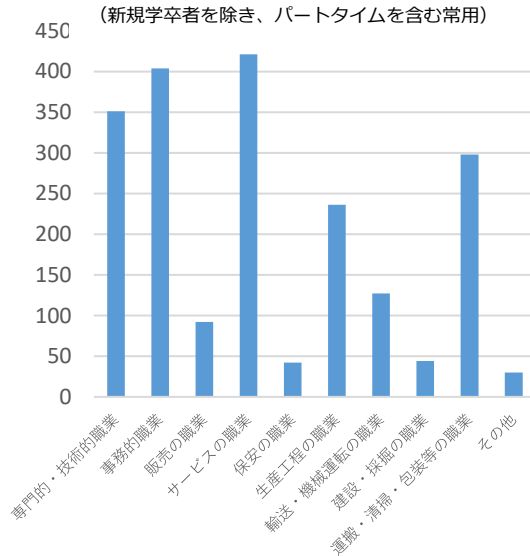
産業別就職件数（年度計）

（新規学卒者を除き、パートタイムを含む常用）

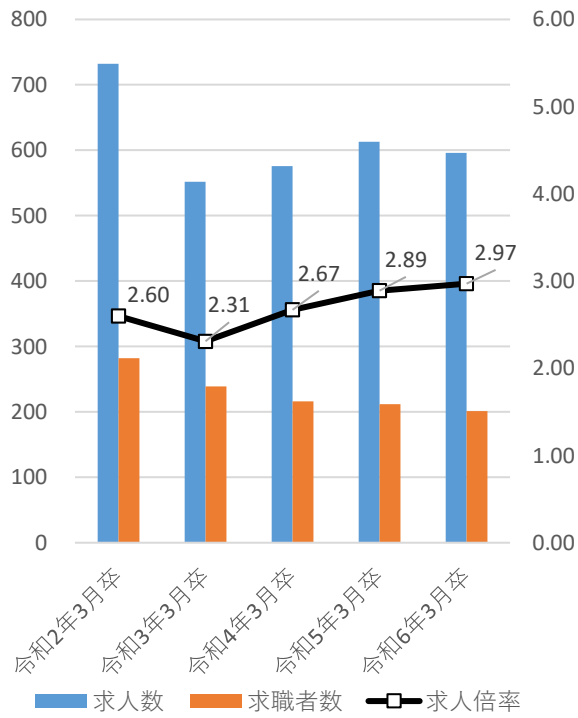


職業別就職件数（年度計）

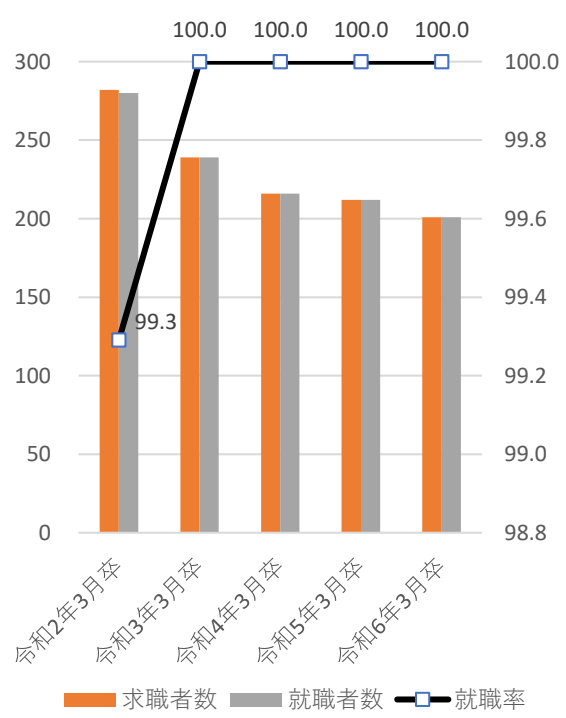
（新規学卒者を除き、パートタイムを含む常用）



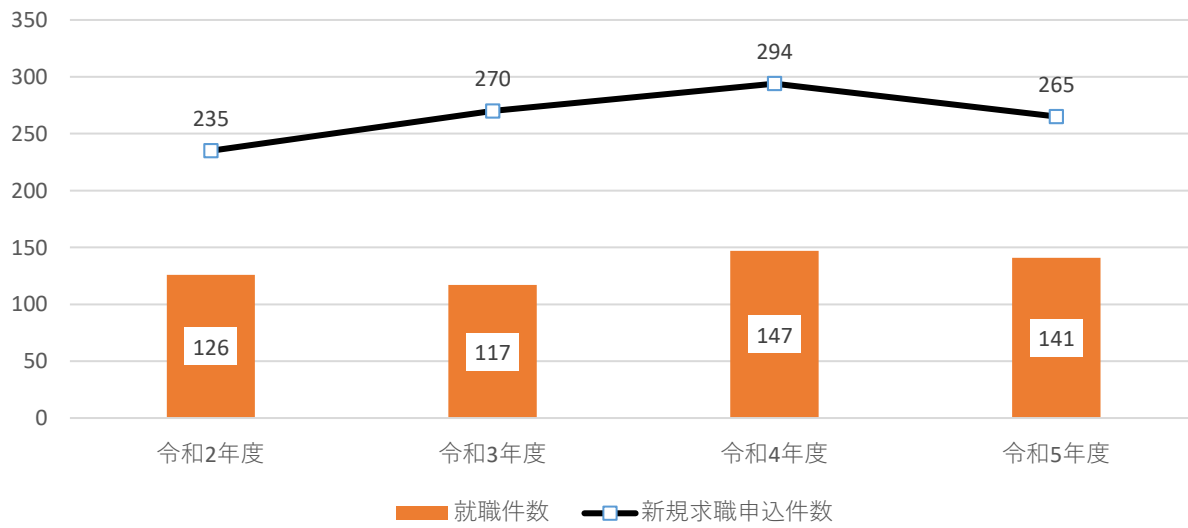
新規学卒者求人数・求人倍率の推移



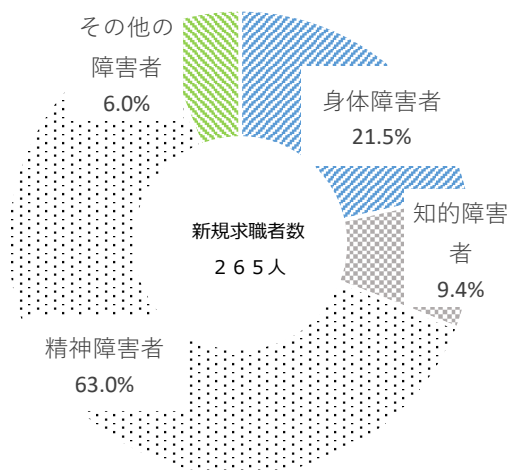
新規学卒者求職者・就職者数・就職率の推移



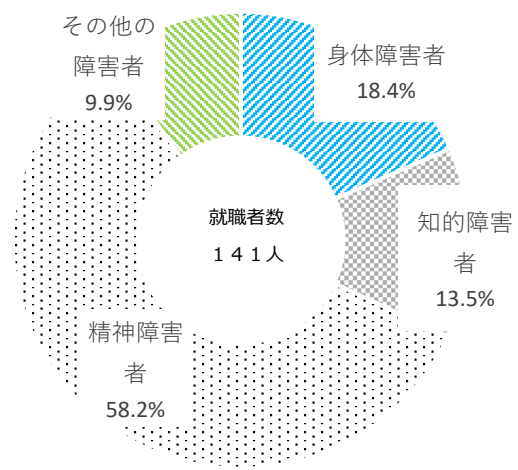
障害者 新規求職申込件数・就職件数の推移



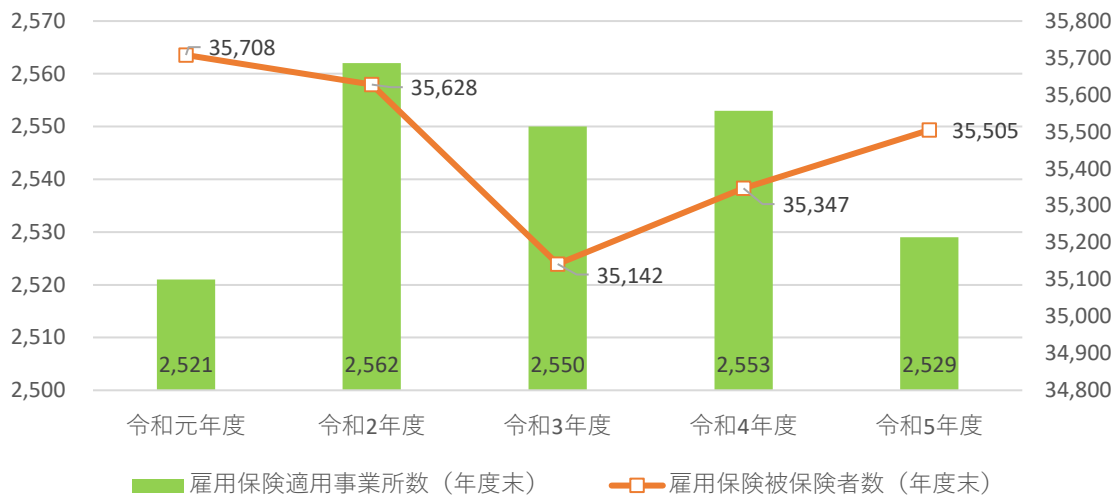
障害者 新規求職申込の状況



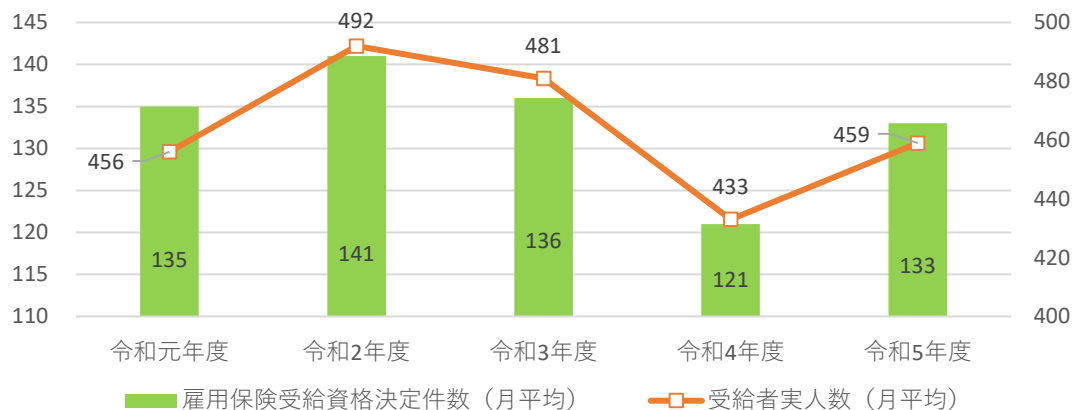
障害者 就職の状況



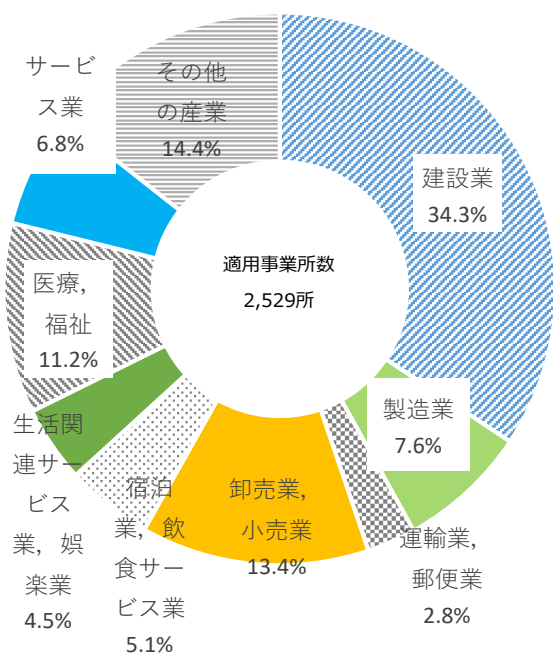
雇用保険適用事業所と被保険者の推移



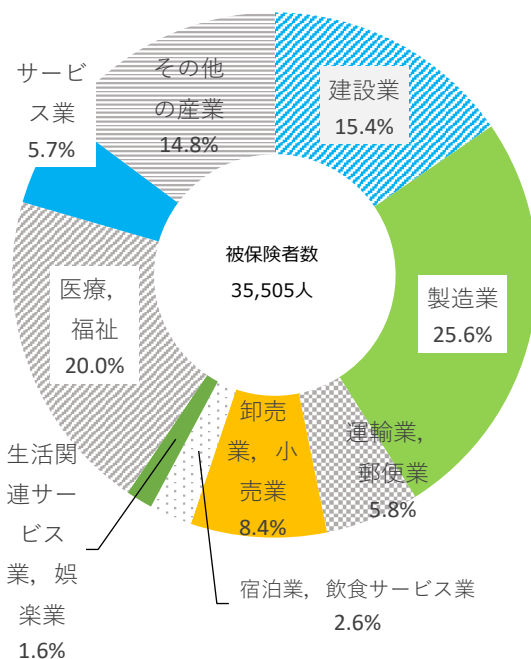
雇用保険受給資格決定件数等の推移



産業別雇用保険適用事業所 (令和5年度末)



産業別雇用保険被保険者数 (令和5年度末)



一般職業紹介状況 月別 全数[新規学卒者を除きパートタイムを含む]

項目		年月												5年度計	5年度月平均	4年度計	4年度月平均
		5年4月	5月	6月	7月	8月	9月	10月	11月	12月	6年1月	2月	3月				
一	新規求職申込件数	627	525	492	442	479	490	503	474	411	633	498	519	6,093	508	6,303	525
	男	269	209	214	206	206	217	233	197	187	279	223	213	2,653	221	2,599	217
	(保)受給者	141	112	94	89	95	100	113	116	84	100	79	81	1,204	100	1,062	89
	月間有効求職者数	2,378	2,385	2,308	2,214	2,211	2,204	2,231	2,221	2,189	2,343	2,430	2,354	27,468	2,289	27,189	2,266
	男	1,048	1,017	1,001	960	984	1,001	1,018	1,014	1,010	1,081	1,135	1,078	12,347	1,029	11,897	991
	(保)受給者	611	666	705	702	685	682	684	703	714	719	685	641	8,197	683	7,690	641
	紹介件数	442	424	415	355	339	369	448	339	291	568	499	433	4,922	410	5,479	457
	男	217	163	169	150	171	165	216	161	159	272	261	219	2,323	194	2,503	209
	(保)受給者	84	86	92	72	64	62	110	77	83	83	90	104	1,007	84	954	80
	就職件数	164	173	183	186	161	186	177	139	167	123	278	256	2,193	183	2,332	194
	男	66	65	79	77	68	75	70	55	67	54	106	105	887	74	930	78
	他県への就職	19	31	43	31	34	41	33	28	31	23	27	38	379	32	385	32
	(保)受給者	38	43	52	49	39	40	49	42	41	42	39	51	525	44	470	39
	男	17	15	19	18	18	17	18	17	19	27	22	23	230	19	175	15
	新規求人数	1,028	1,001	1,053	1,054	1,043	1,061	1,126	1,006	1,000	1,253	968	941	12,534	1,045	13,774	1,148
	月間有効求人数	2,876	2,908	2,920	2,895	2,914	2,966	3,029	2,979	2,945	3,102	3,068	2,757	35,359	2,947	38,754	3,230
	充足数	161	171	155	176	153	154	161	141	147	123	286	245	2,073	173	2,172	181
	他県からの充足数	12	18	17	26	16	8	15	23	18	19	28	33	233	19	224	19
新規求人倍率(倍)	1.64	1.91	2.14	2.38	2.18	2.17	2.24	2.12	2.43	1.98	1.94	1.81	-	2.06	-	2.19	
有効求人倍率(倍)	1.21	1.22	1.27	1.31	1.32	1.35	1.36	1.34	1.35	1.32	1.26	1.17	-	1.29	-	1.43	
就職率(%)	26.2	33.0	37.2	42.1	33.6	38.0	35.2	29.3	40.6	19.4	55.8	49.3	-	36.0	-	37.0	
男	24.5	31.1	36.9	37.4	33.0	34.6	30.0	27.9	35.8	19.4	47.5	49.3	-	33.4	-	35.8	
(保)受給者の就職率	27.0	38.4	55.3	55.1	41.1	40.0	43.4	36.2	48.8	42.0	49.4	63.0	-	43.6	-	44.3	
充足率(%)	15.7	17.1	14.7	16.7	14.7	14.5	14.3	14.0	14.7	9.8	29.5	26.0	-	16.5	-	15.8	
うち	新規求職申込件数	623	524	491	440	479	490	502	474	408	632	498	518	6,079	507	6,278	523
	男	267	208	214	205	206	217	232	197	187	279	223	212	2,647	221	2,589	216
	月間有効求職者数	2,371	2,379	2,302	2,209	2,206	2,200	2,228	2,218	2,183	2,336	2,425	2,352	27,409	2,284	27,098	2,258
	男	1,045	1,014	998	958	982	999	1,016	1,012	1,008	1,079	1,133	1,076	12,320	1,027	11,859	988
	紹介件数	413	406	394	337	316	345	425	311	249	534	458	399	4,587	382	5,109	426
	男	205	156	161	145	164	153	205	152	142	257	249	203	2,192	183	2,333	194
	就職件数	153	167	174	175	151	175	171	131	144	108	259	237	2,045	170	2,173	181
	男	61	64	76	72	66	71	67	53	62	51	100	97	840	70	867	72
	他県への就職	18	29	39	29	30	35	31	26	27	17	21	33	335	28	336	28
	新規求人数	1,013	949	1,020	1,029	1,001	1,027	1,090	921	943	1,210	927	873	12,003	1,000	13,121	1,093
	月間有効求人数	2,784	2,806	2,823	2,798	2,830	2,868	2,925	2,827	2,784	2,955	2,939	2,626	33,965	2,830	37,045	3,087
	充足数	153	165	149	167	149	151	157	134	129	112	269	231	1,966	164	2,075	173
	他県からの充足数	12	16	17	26	16	8	15	22	17	19	25	33	226	19	219	18
	新規求人倍率(倍)	1.63	1.81	2.08	2.34	2.09	2.10	2.17	1.94	2.31	1.91	1.86	1.69	-	1.97	-	2.09
	有効求人倍率(倍)	1.17	1.18	1.23	1.27	1.28	1.30	1.31	1.27	1.28	1.26	1.21	1.12	-	1.24	-	1.37
	就職率(%)	24.6	31.9	35.4	39.8	31.5	35.7	34.1	27.6	35.3	17.1	52.0	45.8	-	33.6	-	34.6
	男	22.8	30.8	35.5	35.1	32.0	32.7	28.9	26.9	33.2	18.3	44.8	45.8	-	31.7	-	33.5
	充足率(%)	15.1	17.4	14.6	16.2	14.9	14.7	14.4	14.5	13.7	9.3	29.0	26.5	-	16.4	-	15.8

一般職業紹介状況 月別 フルタイム [新規学卒者を除きパートタイムを除く]

項目	年月		5年4月	5月	6月	7月	8月	9月	10月	11月	12月	6年1月	2月	3月	5年度計	5年度月平均	4年度計	4年度月平均
	一	新規求職申込件数		357	286	282	256	267	282	277	286	240	307	271	286	3,397	283	3,440
		男	168	146	149	143	143	150	164	142	123	158	138	144	1,768	147	1,695	141
		(保)受給者	74	67	63	57	57	62	63	87	49	62	49	45	735	61	649	54
月間有効求職者数			1,269	1,277	1,242	1,180	1,180	1,165	1,165	1,190	1,195	1,223	1,254	1,217	14,557	1,213	14,593	1,216
		男	642	649	646	619	636	638	657	668	673	681	696	661	7,866	656	7,539	628
		(保)受給者	326	367	404	403	390	390	383	426	421	421	391	355	4,677	390	4,518	377
紹介件数			255	233	220	223	193	202	252	189	184	205	238	247	2,641	220	2,786	232
		男	152	120	115	105	108	104	144	115	120	122	143	138	1,486	124	1,481	123
		(保)受給者	58	60	59	56	40	40	76	57	68	48	58	77	697	58	585	49
就職件数			79	83	101	100	82	99	86	74	74	69	89	107	1,043	87	1,038	87
		男	38	48	64	47	40	49	41	41	42	40	48	57	555	46	522	44
		他県への就職	11	16	26	17	22	17	17	22	16	15	18	21	218	18	203	17
		(保)受給者	20	24	36	38	23	28	30	30	25	32	21	33	340	28	287	24
		男	11	14	18	15	12	14	13	17	15	25	14	18	186	16	134	11
新規求人人数			637	671	671	662	680	653	680	622	602	678	632	586	7,774	648	8,336	695
月間有効求人人数		1,751	1,828	1,893	1,889	1,888	1,890	1,888	1,841	1,822	1,843	1,840	1,753	22,126	1,844	24,027	2,002	
充足数		78	86	91	94	80	85	77	71	62	69	88	99	980	82	1,011	84	
	他県からの充足数	7	14	10	16	13	6	8	11	11	13	16	18	143	12	156	13	
新規求人倍率(倍)		1.78	2.35	2.38	2.59	2.55	2.32	2.45	2.17	2.51	2.21	2.33	2.05	-	2.29	-	2.42	
有効求人倍率(倍)		1.38	1.43	1.52	1.60	1.60	1.62	1.62	1.55	1.52	1.51	1.47	1.44	-	1.52	-	1.65	
就職率(%)		22.1	29.0	35.8	39.1	30.7	35.1	31.0	25.9	30.8	22.5	32.8	37.4	-	30.7	-	30.2	
	男	22.6	32.9	43.0	32.9	28.0	32.7	25.0	28.9	34.1	25.3	34.8	39.6	-	31.4	-	30.8	
	(保)受給者の就職率	27.0	35.8	57.1	66.7	40.4	45.2	47.6	34.5	51.0	51.6	42.9	73.3	-	46.3	-	44.2	
充足率(%)		12.2	12.8	13.6	14.2	11.8	13.0	11.3	11.4	10.3	10.2	13.9	16.9	-	12.6	-	12.1	
うち	新規求職申込件数		357	285	282	255	267	282	276	286	239	307	271	286	3,393	283	3,428	286
		男	168	145	149	142	143	150	163	142	123	158	138	144	1,765	147	1,687	141
	月間有効求職者数		1,267	1,276	1,241	1,179	1,179	1,164	1,164	1,189	1,193	1,221	1,253	1,217	14,543	1,212	14,549	1,212
		男	641	648	645	618	635	637	656	667	672	680	695	661	7,855	655	7,511	626
	紹介件数		252	228	213	216	191	201	240	183	178	197	230	234	2,563	214	2,689	224
		男	150	116	112	102	107	103	138	111	114	117	139	132	1,441	120	1,422	119
	就職件数		79	82	99	99	81	99	86	71	73	67	87	105	1,028	86	1,006	84
		男	38	47	63	47	39	49	41	39	41	39	47	57	547	46	501	42
		他県への就職	11	16	26	17	22	17	17	21	16	13	18	20	214	18	184	15
	新規求人人数		631	650	664	655	670	640	666	618	592	669	615	574	7,644	637	8,165	680
	月間有効求人人数		1,730	1,795	1,858	1,857	1,865	1,860	1,855	1,812	1,796	1,824	1,804	1,717	21,773	1,814	23,535	1,961
	充足数		78	84	88	93	80	85	77	68	62	69	85	98	967	81	1,002	84
		他県からの充足数	7	13	10	16	13	6	8	10	11	13	15	18	140	12	155	13
	新規求人倍率(倍)		1.77	2.28	2.35	2.57	2.51	2.27	2.41	2.16	2.48	2.18	2.27	2.01	-	2.25	-	2.38
	有効求人倍率(倍)		1.37	1.41	1.50	1.58	1.58	1.60	1.59	1.52	1.51	1.49	1.44	1.41	-	1.50	-	1.62
就職率(%)		22.1	28.8	35.1	38.8	30.3	35.1	31.2	24.8	30.5	21.8	32.1	36.7	-	30.3	-	29.3	
	男	22.6	32.4	42.3	33.1	27.3	32.7	25.2	27.5	33.3	24.7	34.1	39.6	-	31.0	-	29.7	
充足率(%)		12.4	12.9	13.3	14.2	11.9	13.3	11.6	11.0	10.5	10.3	13.8	17.1	-	12.7	-	12.3	

一般職業紹介状況 月別 パートタイム [新規学卒者を除く]

項目	年月	5年4月	5月	6月	7月	8月	9月	10月	11月	12月	6年1月	2月	3月	5年度計	5年度月平均	4年度計	4年度月平均
		新規求職申込件数	270	239	210	186	212	208	226	188	171	326	227	233	2,696	225	2,863
男	101	63	65	63	63	67	69	55	64	121	85	69	885	74	904	75	
(保)受給者	67	45	31	32	38	38	50	29	35	38	30	36	469	39	413	34	
月間有効求職者数	1,109	1,108	1,066	1,034	1,031	1,039	1,066	1,031	994	1,120	1,176	1,137	12,911	1,076	12,596	1,050	
男	406	368	355	341	348	363	361	346	337	400	439	417	4,481	373	4,358	363	
(保)受給者	285	299	301	299	295	292	301	277	293	298	294	286	3,520	293	3,172	264	
紹介件数	187	191	195	132	146	167	196	150	107	363	261	186	2,281	190	2,693	224	
男	65	43	54	45	63	61	72	46	39	150	118	81	837	70	1,022	85	
(保)受給者	26	26	33	16	24	22	34	20	15	35	32	27	310	26	369	31	
就職件数	85	90	82	86	79	87	91	65	93	54	189	149	1,150	96	1,294	108	
男	28	17	15	30	28	26	29	14	25	14	58	48	332	28	408	34	
他県への就職	8	15	17	14	12	24	16	6	15	8	9	17	161	13	182	15	
(保)受給者	18	19	16	11	16	12	19	12	16	10	18	18	185	15	183	15	
男	6	1	1	3	6	3	5	0	4	2	8	5	44	4	41	3	
新規求人人数	391	330	382	392	363	408	446	384	398	575	336	355	4,760	397	5,438	453	
月間有効求人人数	1,125	1,080	1,027	1,006	1,026	1,076	1,141	1,138	1,123	1,259	1,228	1,004	13,233	1,103	14,727	1,227	
充足数	83	85	64	82	73	69	84	70	85	54	198	146	1,093	91	1,161	97	
他県からの充足数	5	4	7	10	3	2	7	12	7	6	12	15	90	8	68	6	
新規求人倍率(倍)	1.45	1.38	1.82	2.11	1.71	1.96	1.97	2.04	2.33	1.76	1.48	1.52	-	1.77	-	1.90	
有効求人倍率(倍)	1.01	0.97	0.96	0.97	1.00	1.04	1.07	1.10	1.13	1.12	1.04	0.88	-	1.02	-	1.17	
就職率(%)	31.5	37.7	39.0	46.2	37.3	41.8	40.3	34.6	54.4	16.6	83.3	63.9	-	42.7	-	45.2	
男	27.7	27.0	23.1	47.6	44.4	38.8	42.0	25.5	39.1	11.6	68.2	69.6	-	37.5	-	45.1	
(保)受給者の就職率	26.9	42.2	51.6	34.4	42.1	31.6	38.0	41.4	45.7	26.3	60.0	50.0	-	39.4	-	44.3	
充足率(%)	21.2	25.8	16.8	20.9	20.1	16.9	18.8	18.2	21.4	9.4	58.9	41.1	-	23.0	-	21.3	
新規求職申込件数	266	239	209	185	212	208	226	188	169	325	227	232	2,686	224	2,850	238	
男	99	63	65	63	63	67	69	55	64	121	85	68	882	74	902	75	
月間有効求職者数	1,104	1,103	1,061	1,030	1,027	1,036	1,064	1,029	990	1,115	1,172	1,135	12,866	1,072	12,549	1,046	
男	404	366	353	340	347	362	360	345	336	399	438	415	4,465	372	4,348	362	
紹介件数	161	178	181	121	125	144	185	128	71	337	228	165	2,024	169	2,420	202	
男	55	40	49	43	57	50	67	41	28	140	110	71	751	63	911	76	
就職件数	74	85	75	76	70	76	85	60	71	41	172	132	1,017	85	1,167	97	
男	23	17	13	25	27	22	26	14	21	12	53	40	293	24	366	31	
他県への就職	7	13	13	12	8	18	14	5	11	4	3	13	121	10	152	13	
新規求人人数	382	299	356	374	331	387	424	303	351	541	312	299	4,359	363	4,956	413	
月間有効求人人数	1,054	1,011	965	941	965	1,008	1,070	1,015	988	1,131	1,135	909	12,192	1,016	13,510	1,126	
充足数	75	81	61	74	69	66	80	66	67	43	184	133	999	83	1,073	89	
他県からの充足数	5	3	7	10	3	2	7	12	6	6	10	15	86	7	64	5	
新規求人倍率(倍)	1.44	1.25	1.70	2.02	1.56	1.86	1.88	1.61	2.08	1.66	1.37	1.29	-	1.62	-	1.74	
有効求人倍率(倍)	0.95	0.92	0.91	0.91	0.94	0.97	1.01	0.99	1.00	1.01	0.97	0.80	-	0.95	-	1.08	
就職率(%)	27.8	35.6	35.9	41.1	33.0	36.5	37.6	31.9	42.0	12.6	75.8	56.9	-	37.9	-	40.9	
男	23.2	27.0	20.0	39.7	42.9	32.8	37.7	25.5	32.8	9.9	62.4	58.8	-	33.2	-	40.6	
充足率(%)	19.6	27.1	17.1	19.8	20.8	17.1	18.9	21.8	19.1	7.9	59.0	44.5	-	22.9	-	21.7	

産業別・規模別一般新規求人 全数 [新規学卒者を除きパートタイムを含む]

産業・事業所規模	項目	新規求人数		充足数	充足率		うちフルタイム	うちパート		
		うちフルタイム	うちパート		うちフルタイム	うちパート				
産	A, B, 農, 林, 漁業 (01~04)	73	53	20	6	6	0	8.2	11.3	0.0
	C 鉱業, 採石業, 砂利採取業 (05)	7	7	0	1	1	0	14.3	14.3	-
	D 建設業 (06~08)	1,938	1,787	151	139	109	30	7.2	6.1	19.9
	06 総合工事業	644	565	79	61	43	18	9.5	7.6	22.8
	E 製造業 (09~32)	1,261	936	325	260	189	71	20.6	20.2	21.8
	09 食料品製造業	162	23	139	33	12	21	20.4	52.2	15.1
	10 飲料・たばこ・飼料製造業	122	104	18	15	11	4	12.3	10.6	22.2
	11 繊維工業	120	98	22	35	25	10	29.2	25.5	45.5
	12 木材・木製品製造業	60	43	17	11	11	0	18.3	25.6	0.0
	13 家具・装備品製造業	0	0	0	0	0	0	-	-	-
	14 パルプ・紙・紙加工品製造業	139	132	7	35	32	3	25.2	24.2	42.9
	15 印刷・同関連業	0	0	0	0	0	0	-	-	-
	16 化学工業	106	83	23	34	17	17	32.1	20.5	73.9
	17 石油製品・石炭製品製造業	22	14	8	3	3	0	13.6	21.4	0.0
	18 プラスチック製品製造業	108	71	37	17	13	4	15.7	18.3	10.8
	19 ゴム製品製造業	0	0	0	0	0	0	-	-	-
	21 窯業・土石製品製造業	27	27	0	9	9	0	33.3	33.3	-
	22 鉄鋼業	1	1	0	0	0	0	0.0	0.0	-
	23 非鉄金属製造業	0	0	0	0	0	0	-	-	-
	24 金属製品製造業	147	126	21	19	16	3	12.9	12.7	14.3
	25 はん用機械器具製造業	92	91	1	7	6	1	7.6	6.6	100.0
	26 生産用機械器具製造業	40	39	1	10	10	0	25.0	25.6	0.0
	27 業務用機械器具製造業	0	0	0	0	0	0	-	-	-
	28 電子部品・デバイス・電子回路製造業	0	0	0	0	0	0	-	-	-
	29 電気機械器具製造業	23	17	6	6	5	1	26.1	29.4	16.7
	30 情報通信機械器具製造業	0	0	0	0	0	0	-	-	-
	31 輸送用機械器具製造業	66	60	6	18	16	2	27.3	26.7	33.3
	(311 自動車・同附属品製造業)	63	57	6	17	15	2	27.0	26.3	33.3
	(313 船舶製造・修理業, 船用機関製造業)	3	3	0	1	1	0	33.3	33.3	-
	20,32 その他の製造業	26	7	19	8	3	5	30.8	42.9	26.3
	F 電気・ガス・熱供給・水道業 (33~36)	3	1	2	2	0	2	66.7	0.0	100.0
	G 情報通信業 (37~41)	23	11	12	2	1	1	8.7	9.1	8.3
(39 情報サービス業)	19	10	9	1	1	0	5.3	10.0	0.0	
H 運輸業, 郵便業 (42~49)	712	609	103	86	69	17	12.1	11.3	16.5	
I 卸売業, 小売業 (50~61)	1,570	841	729	225	105	120	14.3	12.5	16.5	
50~55 卸売業	348	197	151	93	39	54	26.7	19.8	35.8	
56~61 小売業	1,222	644	578	132	66	66	10.8	10.2	11.4	
(56 各種商品小売業)	38	1	37	3	0	3	7.9	0.0	8.1	
J 金融業, 保険業 (62~67)	70	21	49	19	1	18	27.1	4.8	36.7	
K 不動産業, 物品賃貸業 (68~70)	127	93	34	21	12	9	16.5	12.9	26.5	
L 学術研究, 専門・技術サービス業 (71~74)	364	273	91	45	27	18	12.4	9.9	19.8	
M 宿泊業, 飲食サービス業 (75~77)	572	141	431	90	17	73	15.7	12.1	16.9	
(75 宿泊業)	133	44	89	35	5	30	26.3	11.4	33.7	
(76 飲食店)	332	67	265	35	9	26	10.5	13.4	9.8	
N 生活関連サービス業, 娯楽業 (78~80)	723	331	392	53	18	35	7.3	5.4	8.9	
O 教育, 学習支援業 (81,82)	91	24	67	38	15	23	41.8	62.5	34.3	
P 医療, 福祉 (83~85)	2,877	1,479	1,398	548	279	269	19.0	18.9	19.2	
Q 複合サービス事業 (86,87)	145	112	33	16	12	4	11.0	10.7	12.1	
R サービス業(他に分類されないもの) (88~96)	887	477	410	173	84	89	19.5	17.6	21.7	
S,T 公務・その他 (97,98,99)	1,091	578	513	349	35	314	32.0	6.1	61.2	
合計		12,534	7,774	4,760	2,073	980	16.5	12.6	23.0	
規模別	29人以下	8,328	4,855	3,473	1,357	616	741	16.3	12.7	21.3
	30~99人	2,359	1,504	855	431	205	226	18.3	13.6	26.4
	100~299人	817	591	226	133	63	70	16.3	10.7	31.0
	300~499人	292	174	118	67	48	19	22.9	27.6	16.1
	500~999人	106	79	27	43	25	18	40.6	31.6	66.7
1,000人以上	632	571	61	42	23	19	6.6	4.0	31.1	

平成25年10月改定の「日本標準産業分類」に基づく区分により表章したもの。

職業別常用職業紹介状況 常用的フルタイム [新規学卒者及びパートを除く]

職業	項目	新規求職申込件数		新 規 求 人 数	就 職 件 数		充 足 数
		計	45歳以上		計	45歳以上	
A 管理的職業従事者		5	1	21	2	1	3
B 専門的・技術的職業従事者		459	218	1,818	166	80	146
07製造技術者(開発)		4	2	144	3	1	2
08製造技術者(開発を除く)		42	19	23	4	1	2
09建築・土木・測量技術者		30	20	606	12	7	15
10情報処理・通信技術者		16	7	33	6	0	0
11その他の技術者		7	4	47	2	0	2
12医師, 歯科医師, 獣医師, 薬剤師		2	0	30	1	0	1
13保健師, 助産師, 看護師		133	67	411	53	30	52
14医療技術者		61	14	154	22	5	16
15その他の保健医療従事者		14	2	42	6	3	6
16社会福祉専門職業従事者		94	54	205	49	30	40
22美術家, デザイナー, 写真家, 映像撮影者		10	5	8	0	0	0
05.06.17~21.23.24その他の専門的職業		46	24	115	8	3	10
C 事務従事者		739	309	674	203	82	208
25一般事務従事者		669	269	404	153	56	163
26会計事務従事者		35	21	87	16	11	20
27生産関連事務従事者		4	4	59	8	3	5
28営業・販売事務従事者		23	13	57	16	7	9
29外勤事務従事者		0	0	4	2	1	2
30運輸・郵便事務従事者		1	1	53	5	3	4
31事務用機器操作員		7	1	10	3	1	5
D 販売従事者		115	53	696	44	22	53
32商品販売従事者		68	24	400	22	9	35
33販売類似職業従事者		3	3	7	1	1	1
34営業職業従事者		44	26	289	21	12	17
E サービス職業従事者		317	150	1,117	157	67	137
35家庭生活支援サービス職業従事者		0	0	0	0	0	0
36介護サービス職業従事者		147	77	435	71	31	71
37保健医療サービス職業従事者		24	8	93	24	5	22
38生活衛生サービス職業従事者		18	4	194	12	3	7
39飲食物調理従事者		55	37	145	18	12	12
40接客・給仕職業従事者		58	13	171	16	4	13
41居住施設・ビル等管理人		2	2	6	5	5	4
42その他のサービス職業従事者		13	9	73	11	7	8
F 保安職業従事者		29	16	261	18	13	24
G 農林漁業従事者		22	2	55	13	5	9

職業別常用職業紹介状況 常用的フルタイム [新規学卒者及びパートを除く] 《続き》

職業	項目	新規求職申込件数		新 規 求 人 数	就 職 件 数		充 足 数
		計	45歳以上		計	45歳以上	
H 生産工程従事者		276	94	1,062	197	71	174
49生産設備制御・監視従事者(金属製品)		14	3	0	0	0	0
50生産設備制御・監視従事者(金属製品を除く)		31	5	98	17	3	23
51機械組立設備制御・監視従事者		4	0	2	1	1	1
52製品製造・加工処理従事者(金属製品)		24	10	207	27	13	25
53製品製造・加工処理従事者(金属製品を除く)		69	19	299	66	21	62
54機械組立従事者		47	16	69	32	7	17
55機械整備・修理従事者		40	19	218	26	15	16
56製品検査従事者(金属製品)		5	3	19	1	0	1
57製品検査従事者(金属製品を除く)		7	1	50	11	2	13
58機械検査従事者		6	4	22	5	2	3
59生産関連・生産類似作業従事者		29	14	78	11	7	13
I 輸送・機械運転従事者		201	138	640	91	56	78
60鉄道運転従事者		0	0	11	0	0	0
61自動車運転従事者		134	97	418	69	48	62
62船舶・航空機運転従事者		0	0	0	0	0	0
63その他の輸送従事者		44	27	74	7	3	9
64定置・建設機械運転従事者		23	14	137	15	5	7
J 建設・採掘従事者		78	52	906	41	27	49
65建設躯体工事従事者		6	1	121	4	2	3
66建設従事者(建設躯体工事従事者を除く)		24	15	264	13	11	18
67電気工事従事者		14	7	215	4	1	5
68土木作業従事者		34	29	306	20	13	23
69採掘従事者		0	0	0	0	0	0
K 運搬・清掃・包装等従事者		250	131	394	96	47	86
70運搬従事者		92	51	248	40	17	38
71清掃従事者		23	7	86	21	13	20
72包装従事者		1	0	4	1	0	1
73その他の運搬・清掃・包装等従事者		134	73	56	34	17	27
分類不能の職業		902	381	0	0	0	0
合 計		3,393	1,545	7,644	1,028	471	967

総務省日本標準職業分類に基づく区分により表章したもの。

職業別常用職業紹介状況 常用的パートタイム [新規学卒者を除く]

職業	新規求職申込件数		新 規 求 人 数	就 職 件 数		充 足 数
	計	45歳以上		計	45歳以上	
A 管理的職業従事者	2	2	3	1	1	1
B 専門的・技術的職業従事者	292	189	856	185	128	206
07製造技術者(開発)	3	3	0	0	0	0
08製造技術者(開発を除く)	7	6	0	0	0	0
09建築・土木・測量技術者	2	1	38	3	2	5
10情報処理・通信技術者	5	4	5	4	3	4
11その他の技術者	1	1	2	1	1	1
12医師, 歯科医師, 獣医師, 薬剤師	14	10	38	3	3	4
13保健師, 助産師, 看護師	103	63	258	48	35	46
14医療技術者	9	2	72	4	1	7
15その他の保健医療従事者	4	0	8	3	1	3
16社会福祉専門職業従事者	72	42	247	28	17	34
22美術家, デザイナー, 写真家, 映像撮影者	8	4	18	2	1	2
05.06.17~21.23.24その他の専門的職業	64	53	170	89	64	100
C 事務従事者	463	282	420	201	124	195
25一般事務従事者	421	253	322	172	106	163
26会計事務従事者	21	16	37	12	4	15
27生産関連事務従事者	1	1	6	1	1	1
28営業・販売事務従事者	8	6	14	5	3	5
29外勤事務従事者	2	2	15	5	5	5
30運輸・郵便事務従事者	1	1	17	1	1	1
31事務用機器操作員	9	3	9	5	4	5
D 販売従事者	88	55	496	48	22	56
32商品販売従事者	77	45	475	42	19	49
33販売類似職業従事者	2	1	20	4	3	5
34営業職業従事者	9	9	1	2	0	2
E サービス職業従事者	306	230	1,549	264	186	237
35家庭生活支援サービス職業従事者	0	0	0	0	0	0
36介護サービス職業従事者	79	66	487	66	49	61
37保健医療サービス職業従事者	8	5	66	11	5	11
38生活衛生サービス職業従事者	18	8	216	13	7	11
39飲食物調理従事者	127	108	352	92	64	86
40接客・給仕職業従事者	47	21	284	42	29	32
41居住施設・ビル等管理人	4	4	0	3	3	1
42その他のサービス職業従事者	23	18	144	37	29	35
F 保安職業従事者	28	28	97	24	22	17
G 農林漁業従事者	20	12	40	14	9	14

職業別常用職業紹介状況 常用的パートタイム [新規学卒者を除く] 《続き》

職業	項目	新規求職申込件数		新 規 求 人 数	就 職 件 数		充 足 数
		計	45歳以上		計	45歳以上	
H 生産工程従事者		46	33	156	39	19	43
	49生産設備制御・監視従事者(金属製品)	1	1	0	0	0	0
	50生産設備制御・監視従事者(金属製品を除く)	0	0	0	0	0	0
	51機械組立設備制御・監視従事者	3	3	0	0	0	0
	52製品製造・加工処理従事者(金属製品)	3	2	6	0	0	0
	53製品製造・加工処理従事者(金属製品を除く)	22	16	106	30	15	32
	54機械組立従事者	5	4	6	2	1	2
	55機械整備・修理従事者	2	2	10	0	0	1
	56製品検査従事者(金属製品)	1	0	1	0	0	0
	57製品検査従事者(金属製品を除く)	4	1	6	2	0	2
	58機械検査従事者	1	1	10	4	3	5
	59生産関連・生産類似作業従事者	4	3	11	1	0	1
I 輸送・機械運転従事者		76	74	155	36	35	39
	60鉄道運転従事者	0	0	3	0	0	0
	61自動車運転従事者	56	54	143	33	32	36
	62船舶・航空機運転従事者	0	0	0	0	0	0
	63その他の輸送従事者	10	10	5	0	0	0
	64定置・建設機械運転従事者	10	10	4	3	3	3
J 建設・採掘従事者		12	11	60	3	3	4
	65建設躯体工事従事者	0	0	15	0	0	0
	66建設従事者(建設躯体工事従事者を除く)	3	3	40	1	1	2
	67電気工事従事者	3	3	1	1	1	0
	68土木作業従事者	6	5	4	1	1	2
	69採掘従事者	0	0	0	0	0	0
K 運搬・清掃・包装等従事者		417	337	527	202	150	187
	70運搬従事者	36	30	121	39	27	46
	71清掃従事者	111	93	253	92	71	76
	72包装従事者	6	3	50	13	6	16
	73その他の運搬・清掃・包装等従事者	264	211	103	58	46	49
	分類不能の職業	936	714	0	0	0	0
	合 計	2,686	1,967	4,359	1,017	699	999

総務省日本標準職業分類に基づく区分により表章したものの。

令和6年3月新規学校卒業者の職業紹介状況

令和6年3月末現在

項目	区分	高等学校	
		男	女
求人数		596	-
就職希望者数		201	134
就職内定者数		201	134
	県内	120	71
	県外	81	63
求人倍率		2.97	
就職内定率		100.0	

(注) 就職者数は、学校又は安定所の紹介による者のみ計上

障害者の職業紹介状況

項目	区分	身体障害者		知的障害者		精神障害者	その他の障害者	計
		重度		重度				
職業紹介	新規求職者	57	22	25	1	167	16	265
	紹介件数	86	29	31	3	269	32	418
	就職件数	26	8	19	3	82	14	141
登録	年度末登録者数	778	276	325	42	838	91	2,032
	有効求職者	166	61	32	3	261	38	497
	就業中の者	406	143	217	23	401	47	1,071
	保留中の者	206	72	76	16	176	6	464

民間企業における障害者の雇用状況

(令和5年6月1日現在)

	企業数	雇用状況			雇用率達成企業の割合(%)
		常用労働者数	障害者数	実雇用率(%)	
全国	108,202	27,523,661.0	642,178.0	2.33	50.1
山口県	961	174,581.5	4,827.5	2.77	58.5
岩国所	86	9,856.0	204.5	2.07	53.5

1 常用労働者数とは、常用労働者総数から除外率相当数(身体障害者及び知的障害者が就業することが困難であると認められる職種が相当の割合を占める業種について定められた率を常用労働者総数に乗じて得た数)を除いた法定雇用障害者数の基礎となる労働者数である。

2 障害者数とは、身体障害者、知的障害者及び精神障害者の計である。「重度」(重度身体障害者及び重度知的障害者)については、法律上、1人を2人に相当するものとしており、ダブルカウントを行っている。重度身体障害者以外の身体障害者である短時間労働者、重度知的障害者である短時間労働者、精神障害者である短時間労働者については、1人を0.5人に相当するものとしてカウントを行っている。ただし、精神障害者である短時間労働者のうち、令和4年については、雇入れから3年以内または精神障害者保健福祉手帳取得から3年以内かつ令和5年3月31日までに雇入れられ、精神障害者保健福祉手帳を取得した者を、令和5年については要件を緩和し、その1人をもって1人としてカウントを行っている。

産業別雇用保険適用状況

産 業	適用事業所関係			被保険者関係				
	新規適用事業所数	廃止事業所数	令和6年3月事業所数	資格取得者数	資格喪失者数	うち事業主都合離職	令和6年3月被保険者数	離職票交付枚数
令和4年度計	86	101	2,553	4,985	4,826	207	35,347	3,714
令和5年度計	85	117	2,529	5,074	5,080	410	35,505	4,073
A 農業, 林業	0	2	19	49	27	1	238	19
B 漁業	0	0	1	0	0	0	1	0
C 鉱業, 採石業, 砂利採取業	0	0	2	1	1	0	18	1
D 建設業	37	50	868	1,003	852	48	5,477	542
E 製造業	4	10	193	835	1,019	239	9,085	849
09食料品	1	3	18	110	112	4	666	70
10飲料・たばこ・飼料	0	0	9	57	28	0	368	28
11繊維工業	0	0	14	65	46	1	347	26
12木材・木製品	0	1	7	16	16	0	120	15
13家具・装備品	0	0	6	1	2	1	15	2
14パルプ・紙・紙加工品	0	0	4	50	68	1	915	65
15印刷・同関連業	0	0	6	0	0	0	36	0
16化学工業	0	0	17	182	216	5	3,505	179
17石油製品・石炭製品	0	0	2	3	3	0	97	3
18プラスチック製品	1	0	10	68	84	4	716	66
19ゴム製品	0	0	0	0	0	0	0	0
20なめし革・同製品・毛皮	0	0	0	0	0	0	0	0
21窯業・土石製品	0	3	9	10	243	219	97	237
22鉄鋼業	0	0	3	9	2	0	33	2
23非鉄金属	0	0	1	0	1	0	3	1
24金属製品	0	2	30	61	51	0	392	42
25はん用機械器具	0	1	1	0	0	0	4	0
26生産用機械器具	0	0	27	112	79	1	1,031	56
27業務用機械器具	0	0	1	0	0	0	0	0
28電子部品・デバイス・電子回路	0	0	0	0	0	0	0	0
29電気機械器具	0	0	6	9	8	2	51	8
30情報通信機械器具	0	0	0	0	0	0	0	0
31輸送用機械器具	1	0	11	68	39	0	456	31
その他の製造業	1	0	11	14	21	1	233	18
F 電気・ガス・熱供給・水道業	0	0	1	7	1	0	30	1
G 情報通信業	2	0	16	16	13	0	124	12
H 運輸業, 郵便業	1	2	72	233	220	2	2,059	185
I 卸売業, 小売業	8	16	338	465	510	62	2,972	424
J 金融業, 保険業	1	3	36	35	34	1	150	17
K 不動産業, 物品賃貸業	2	1	39	32	46	1	203	40
L 学術研究, 専門・技術サービス業	3	6	126	105	95	3	511	64
M 宿泊業, 飲食サービス業	11	7	128	243	214	6	935	140
宿泊業	0	1	16	56	48	0	243	36
N 生活関連サービス業, 娯楽業	4	7	113	112	131	7	585	100
O 教育, 学習支援業	1	1	45	99	80	4	577	50
P 医療, 福祉	7	5	282	1,103	1,067	24	7,106	967
Q 複合サービス事業	0	0	52	36	50	0	477	44
R サービス業	4	7	171	347	353	10	2,033	273
S 公務	0	0	23	350	366	2	2,914	345
T 分類不能	0	0	4	3	1	0	10	0

(注) 被保険者数は一般被保険者、高年齢継続被保険者及び短期雇用特例被保険者の合計である。

また、被保険者数は、平成29年1月から、65歳以上の者も雇用保険の適用対象となった。

一般被保険者求職者給付等状況〔1〕

年月 安定所 項目	受給資格決定 者 件 数		初回受給者数 (基本手当基本分)		受給者実人員 (基本手当基本分)		支給金額(千円) (基本手当基本分)	
		男		男		男		男
4年度月平均	121	47	100	38	433	173	53,287	24,617
5年度月平均	133	57	113	47	459	196	58,166	28,435
5年度計	1,596	686	1,356	563	-	-	697,993	341,222
5年 4月	173	51	114	41	385	154	45,289	20,760
5月	171	54	135	50	425	157	55,348	23,080
6月	128	55	90	31	435	163	54,341	23,446
7月	115	57	154	52	497	180	60,367	26,533
8月	121	50	122	46	481	183	65,691	28,505
9月	119	51	85	40	457	185	56,447	25,690
10月	166	91	120	59	462	203	59,855	29,277
11月	161	87	126	61	450	212	58,490	31,108
12月	111	51	138	74	494	244	55,344	30,994
6年 1月	122	50	95	39	513	253	76,645	44,115
2月	98	43	106	43	483	227	57,369	29,882
3月	111	46	71	27	427	192	52,807	27,832

(注) 平成22年1月、船員保険法の失業部門が雇用保険法に統合され、合計には運輸局取扱分を含む。

一般被保険者求職者給付等状況〔2〕

年月 安定所	個別延長給付			訓練延長給付			技能取得手当				傷病手当	
	初回 受給者数	受給者 実人数	支給額 (千円)	初回 受給者数	受給者 実人数	支給額 (千円)	受講手当		通所手当		受給者 実人員	支給額 (千円)
							受給者 実人員	支給額 (千円)	受給者 実人員	支給額 (千円)		
4年度月平均	3	9	919	6	25	3,180	21	143	41	484	3	478
5年度月平均	0	0	0	7	24	3,084	23	154	40	425	4	803
5年度計	0	-	0	83	-	37,010	-	1,851	-	5,103	-	9,633
5年 4月	0	0	0	8	17	1,663	24	155	39	330	3	315
5月	0	0	0	5	16	2,036	31	242	43	481	4	534
6月	0	0	0	7	20	2,675	28	216	40	453	2	238
7月	0	0	0	11	26	3,155	22	103	39	512	3	1,216
8月	0	0	0	8	22	2,663	19	134	36	495	9	1,565
9月	0	0	0	10	27	3,262	24	191	45	586	4	673
10月	0	0	0	6	27	3,770	20	130	37	468	4	927
11月	0	0	0	5	27	3,958	17	86	40	401	4	604
12月	0	0	0	6	31	4,560	16	103	45	375	3	811
6年 1月	0	0	0	6	21	2,808	17	106	32	280	4	634
2月	0	0	0	5	22	3,142	20	143	38	299	5	810
3月	0	0	0	6	26	3,317	37	244	44	423	4	1,307

(注) 平成22年1月、船員保険法の失業部門が雇用保険法に統合され、合計には運輸局取扱分を含む。

一般被保険者求職者給付等状況〔3〕

年月 安定所	項目	高年齢者給付金			特例一時金		
		受給資格 決定件数	受給者数	支給額 (千円)	受給資格 決定件数	受給者数	支給額 (千円)
	4年度月平均	43	43	8,953	1	1	25
	5年度月平均	43	42	9,300	1	1	25
	5年度計	514	506	111,599	1	1	304
5年	4月	77	70	15,882	0	0	0
	5月	72	65	14,133	1	1	304
	6月	59	68	14,616	0	0	0
	7月	37	34	7,076	0	0	0
	8月	43	39	8,587	0	0	0
	9月	27	37	7,456	0	0	0
	10月	43	38	8,613	0	0	0
	11月	28	28	6,512	0	0	0
	12月	21	23	4,995	0	0	0
6年	1月	41	35	8,544	0	0	0
	2月	31	34	7,963	0	0	0
	3月	35	35	7,223	0	0	0

(注) 平成22年1月、船員保険法の失業部門が雇用保険法に統合され、合計には運輸局取扱分を含む。

就職促進給付状況

年月 安定所	就 業 促 進 手 当						移 転 費		求職活動支援費	
	再就職手当		就業促進定着手当		常用就職支度手当		支給人員	支給金額 (千円)	支給人員	支給金額 (千円)
	支給人員	支給金額 (千円)	支給人員	支給金額 (千円)	支給人員	支給金額 (千円)				
4年度月平均	35	12,785	11	1,763	1	107	1	89	1	14
5年度月平均	41	15,717	10	1,656	1	98	1	77	1	44
5年度計	488	188,599	124	19,877	7	1,177	5	921	14	523
5年 4月	32	11,401	8	1,462	1	149	1	170	0	0
5月	49	19,394	14	2,052	1	155	0	0	0	0
6月	49	16,692	11	1,388	1	178	1	366	1	31
7月	36	14,600	8	1,148	1	166	1	107	0	0
8月	47	17,501	7	956	0	0	0	0	0	0
9月	39	13,778	11	2,559	0	0	1	137	1	36
10月	51	19,114	11	2,401	0	0	0	0	2	34
11月	38	13,325	5	562	0	0	0	0	3	150
12月	44	19,344	15	1,772	2	303	1	140	2	53
6年 1月	24	11,945	10	1,357	0	0	0	0	4	149
2月	41	16,877	6	1,078	0	0	0	0	0	0
3月	38	14,628	18	3,142	1	226	0	0	1	70

(注) 平成22年1月、船員保険法の失業部門が雇用保険法に統合され、合計には運輸局取扱分を含む。

雇用保険継続給付取扱状況

年月 安定所	項目	高年齢雇用継続給付		育児休業給付				介護休業給付	
		受給者数	支給額 (千円)	基本給付金		出生時		受給者数	支給額 (千円)
				受給者数	支給額 (千円)	受給者数	支給額 (千円)		
	4年度月平均	214	8,780	125	27,870	-	-	3	566
	5年度月平均	200	7,983	120	27,508	4	622	3	690
	5年度計	2,402	95,792	1,441	330,091	49	7,460	37	8,280
5年	4月	168	6,872	147	32,771	5	619	1	91
	5月	263	10,302	118	25,433	3	380	6	474
	6月	177	7,667	128	28,612	7	948	1	29
	7月	247	9,382	103	23,388	3	396	1	69
	8月	171	7,466	111	25,513	1	152	2	629
	9月	245	9,334	105	25,491	4	606	2	705
	10月	175	7,373	119	27,723	1	162	11	3,331
	11月	227	9,302	102	23,408	5	751	2	180
	12月	162	6,982	129	29,492	5	822	6	1,245
6年	1月	219	8,282	125	29,550	5	787	1	239
	2月	149	6,215	128	28,701	4	624	3	973
	3月	199	6,615	126	30,010	6	1,212	1	315

(注) 平成22年1月、船員保険法の失業部門が雇用保険法に統合され、合計には運輸局取扱分を含む。

「出生時育児休業給付金」は、令和4年10月1日から育児休業給付制度が改正され、設立された。

教育訓練給付取扱状況

年月 安定所	一般教育訓練給付 (通学制)		一般教育訓練給付 (通信制)		専門実践教育訓練給付 (通学制)		専門実践教育訓練給付 (通信制)	
	受給者数	支給額 (千円)	受給者数	支給額 (千円)	受給者数	支給額 (千円)	受給者数	支給額 (千円)
4年度月平均	4	136	2	74	2	436	6	396
5年度月平均	3	125	3	70	1	274	5	368
5年度計	39	1,494	33	845	16	3,293	63	4,411
5年 4月	1	63	4	85	6	1,052	18	1,477
5月	3	161	2	106	1	81	6	206
6月	1	14	2	78	1	544	3	364
7月	1	66	4	124	0	0	1	41
8月	1	33	3	69	1	53	2	102
9月	2	16	2	109	0	0	2	120
10月	9	497	4	101	5	1,314	17	1,100
11月	8	257	4	76	1	160	3	456
12月	2	24	2	26	0	0	1	45
6年 1月	1	54	3	47	0	0	5	188
2月	1	53	1	8	0	0	1	15
3月	9	257	2	16	1	90	4	297

(注) 平成22年1月、船員保険法の失業部門が雇用保険法に統合され、合計には運輸局取扱分を含む。

岩 国 公 共 職 業 安 定 所

〒740-0022

岩国市山手町1-1-21

TEL (0827)21-3281