

労働市場年報

令和5年度

ハローワーク下松

下松公共職業安定所

凡 例

- 1 年度平均値は原則として単位未満を四捨五入しているため、合計と内訳の計が一致しない場合があります。
- 2 統計表の符号の用法は、つぎのとおりです。
〔－〕該当数値なし又は得られないもの […]不 詳
〔▲〕負 数
- 3 数値の単位は、特に表示のない限り、「人」又は「件」です。
- 4 ハローワークインターネットサービスの機能拡充に伴い、令和3年9月以降の数値には、ハローワークに来所せず、オンライン上で求職登録した求職者数や、求職者がハローワークインターネットサービスの求人に直接応募した就職件数等を含みます。

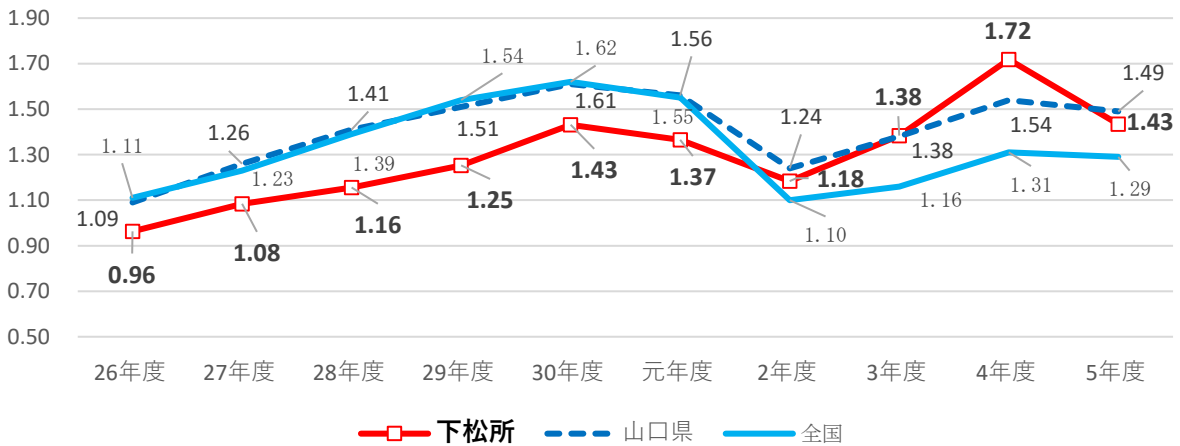
目 次

労働市場の概況	1
職業紹介業務	6
1 一般職業紹介状況	6
2 産業別・規模別一般新規求人・充足の状況	9
3 職業別常用職業紹介状況	10
4 新規学校卒業者の職業紹介状況	14
5 障害者の職業紹介状況	14
雇用保険業務	15
6 雇用保険適用事業所及び被保険者の状況	15
7 一般被保険者求職者給付等状況	16
8 就職促進給付状況(再就職手当等)	19
9 高年齢雇用継続給付・育児休業給付・介護休業給付の状況	20
10 教育訓練給付取扱状況	21

I 労働市場の概況

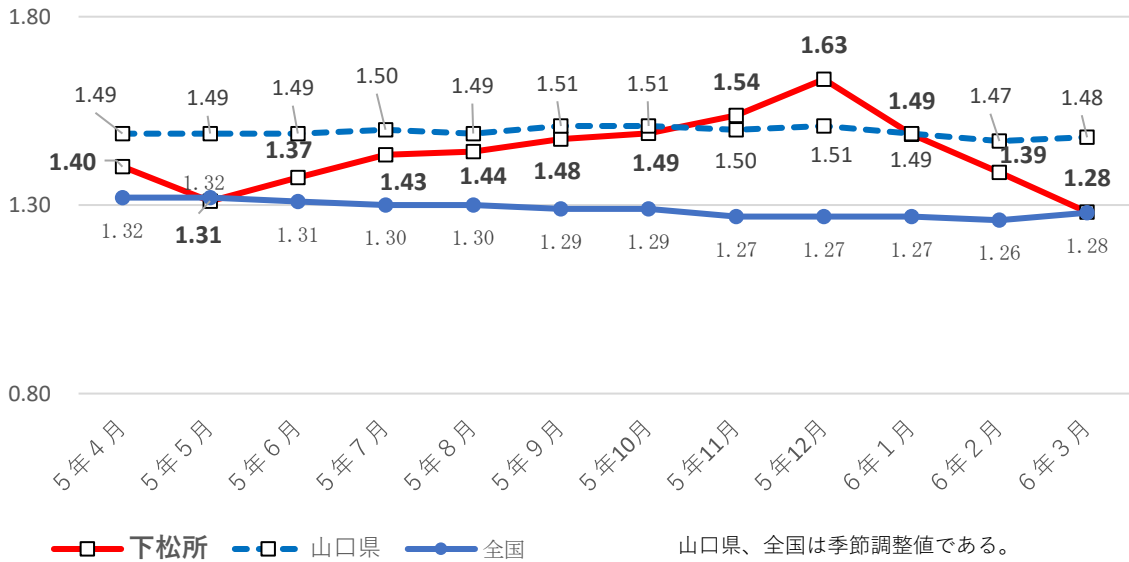
有効求人倍率の推移

(新規学卒者を除き、パートタイムを含む全数)



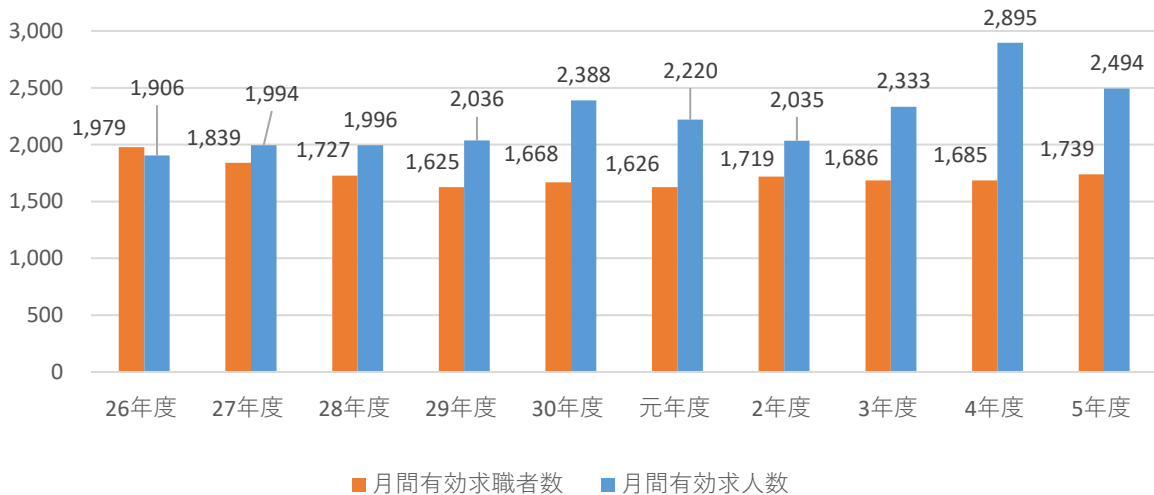
有効求人倍率の推移 (5年度)

(新規学卒者を除き、パートタイムを含む全数)



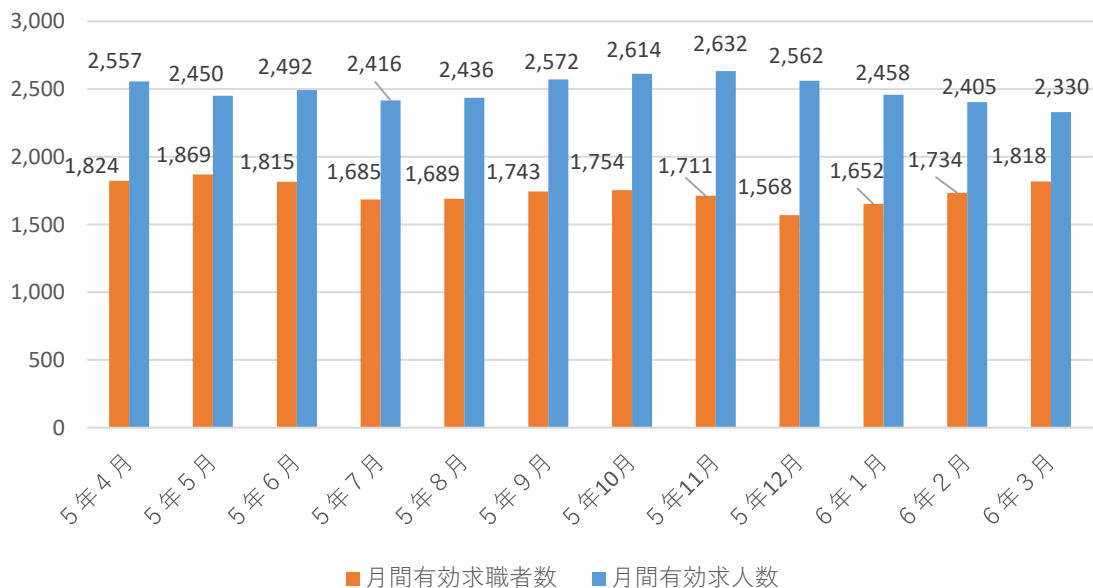
有効求人数・求職者数の推移 (年度平均)

(新規学卒者を除き、パートタイムを含む全数)



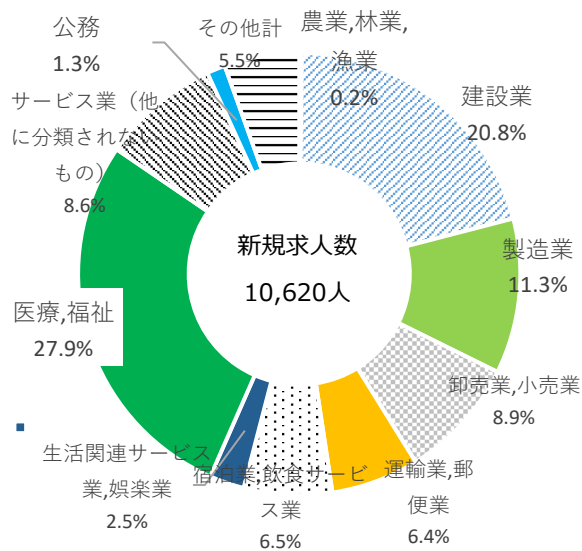
有効求人数・求職者数の推移（5年度）

（新規学卒者を除き、パートタイムを含む全数）



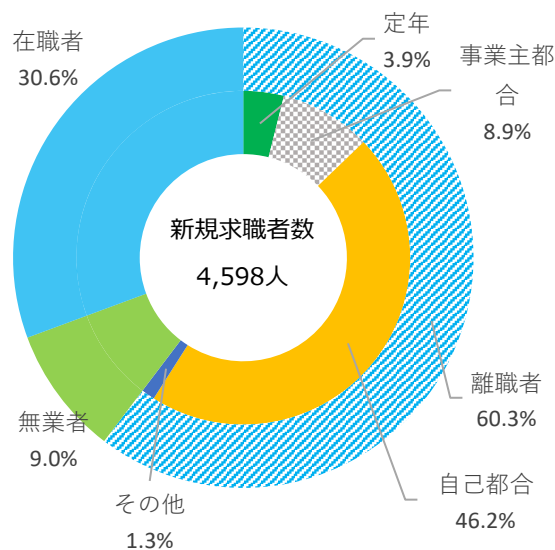
産業別新規求人状況（年度計）

（新規学卒者を除き、パートタイムを含む全数）



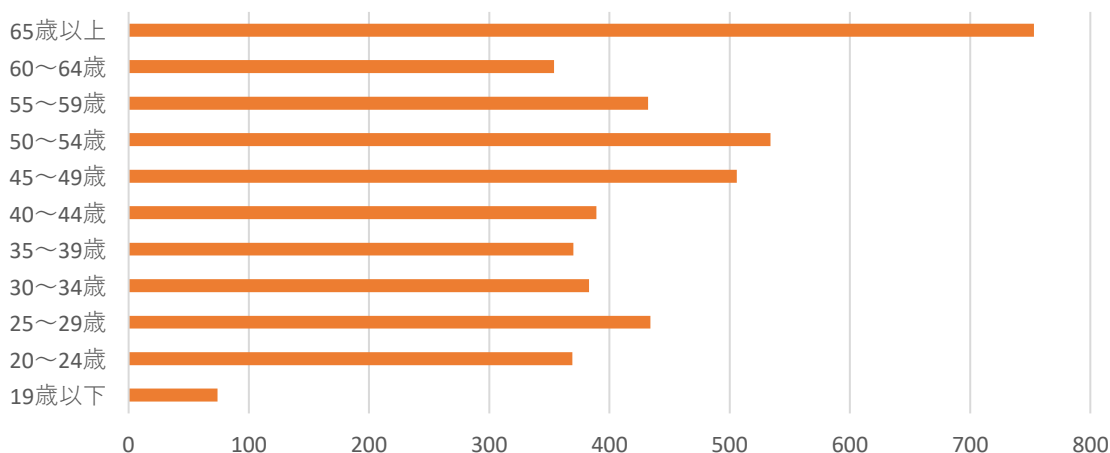
態様別新規求職者の状況（年度計）

（新規学卒者を除きパートタイムを含む常用）



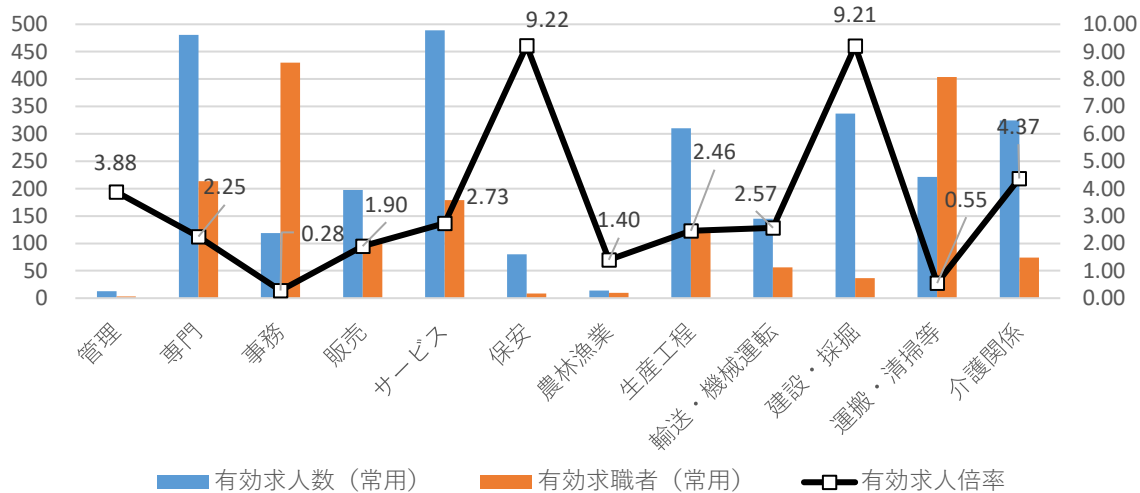
年齢別 新規求職申込者（年度計）

（新規学卒者を除きパートタイムを含む常用）



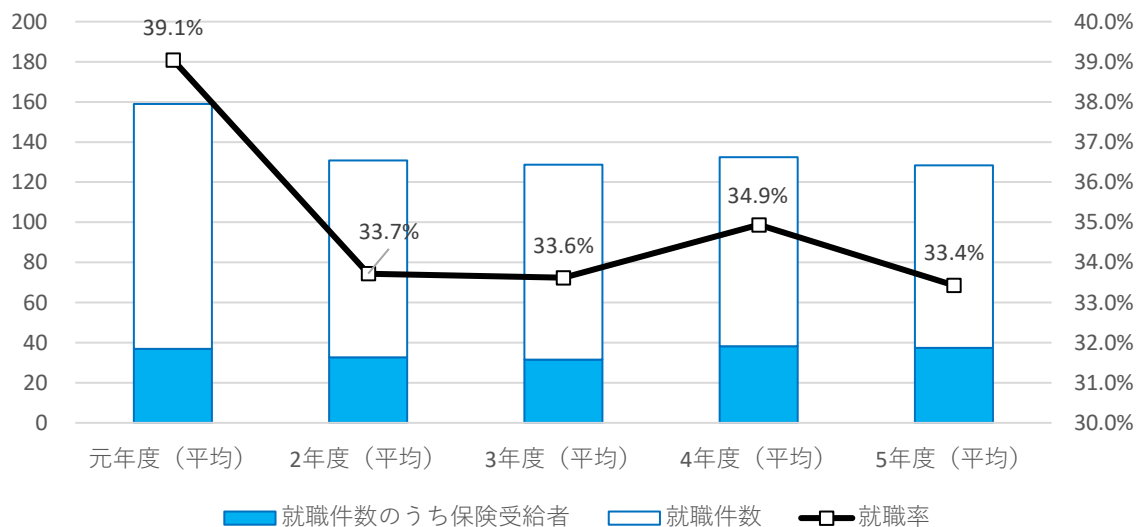
職業別有効求人・求職の状況（月平均）

（新規学卒者を除きパートタイムを含む常用）



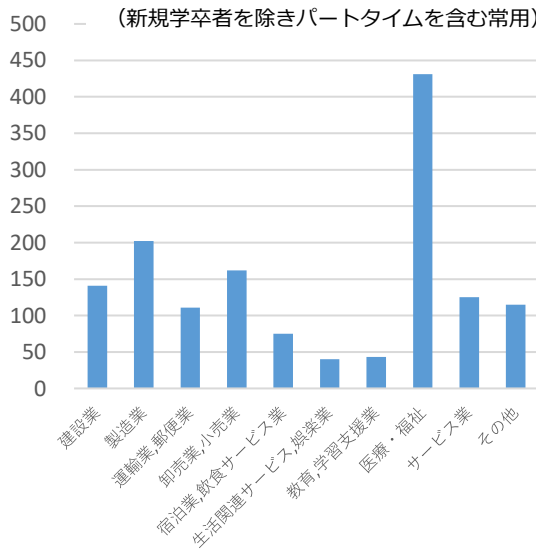
就職件数・就職率の推移

（新規学卒者を除き、パートタイムを含む全数）



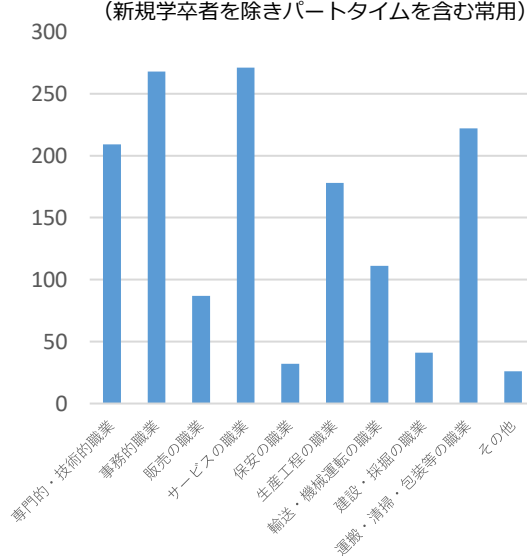
産業別就職件数（年度計）

（新規学卒者を除きパートタイムを含む常用）

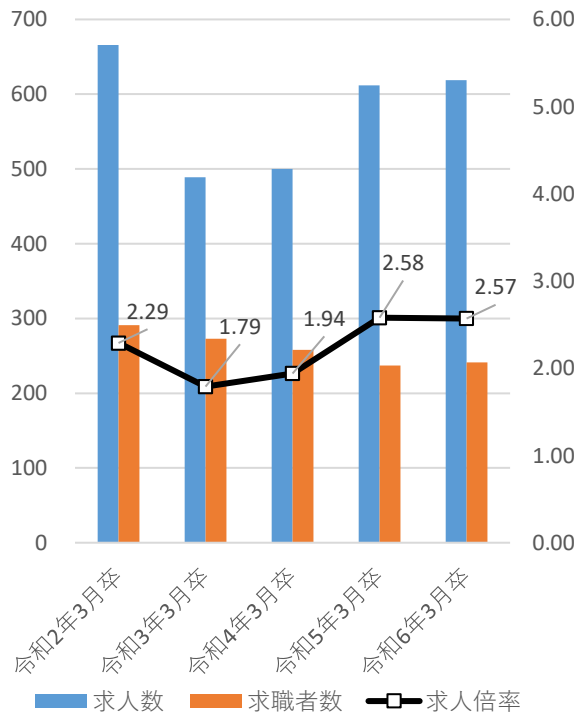


職業別就職件数（年度計）

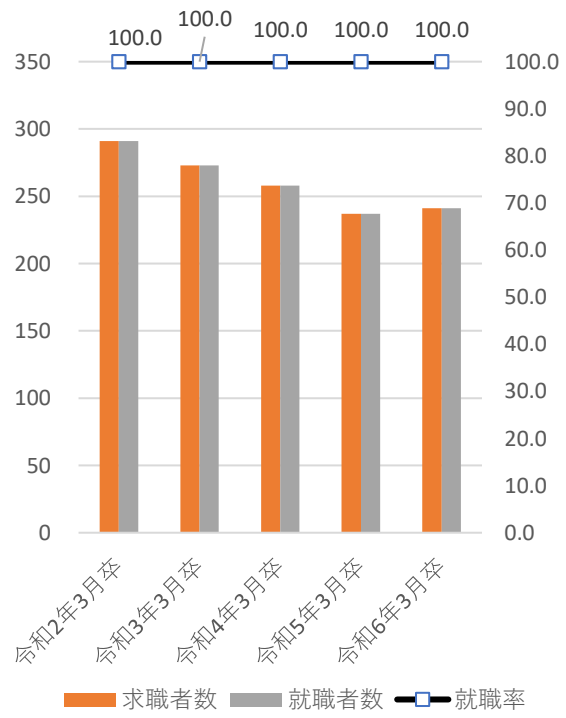
（新規学卒者を除きパートタイムを含む常用）



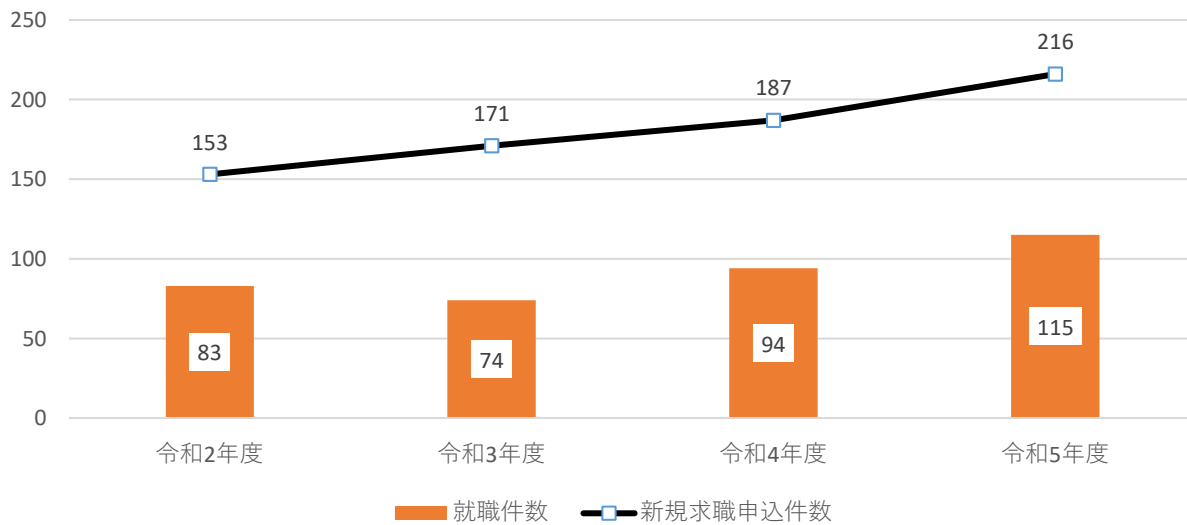
新規学卒者求人数・求人倍率の推移



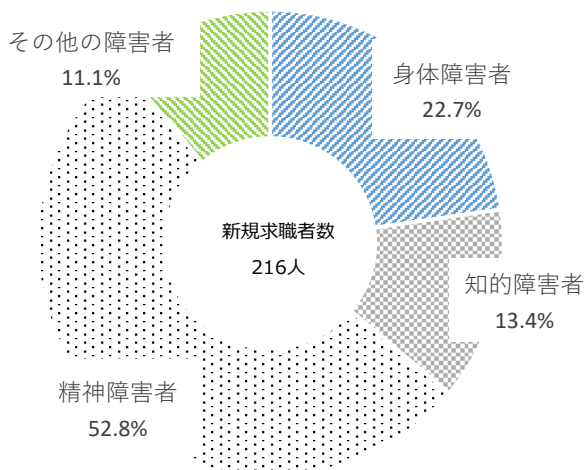
新規学卒者求職者・就職者数・就職率の推移



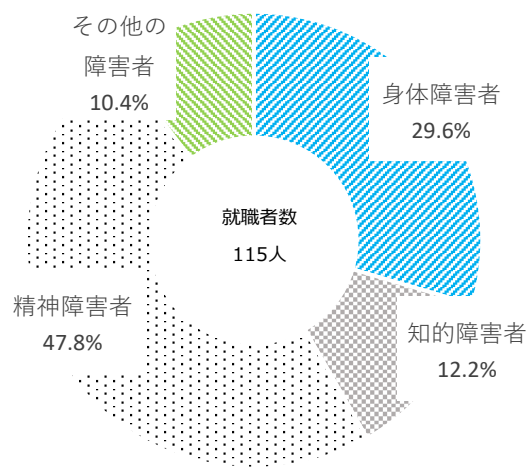
障害者 新規求職申込件数・就職件数の推移



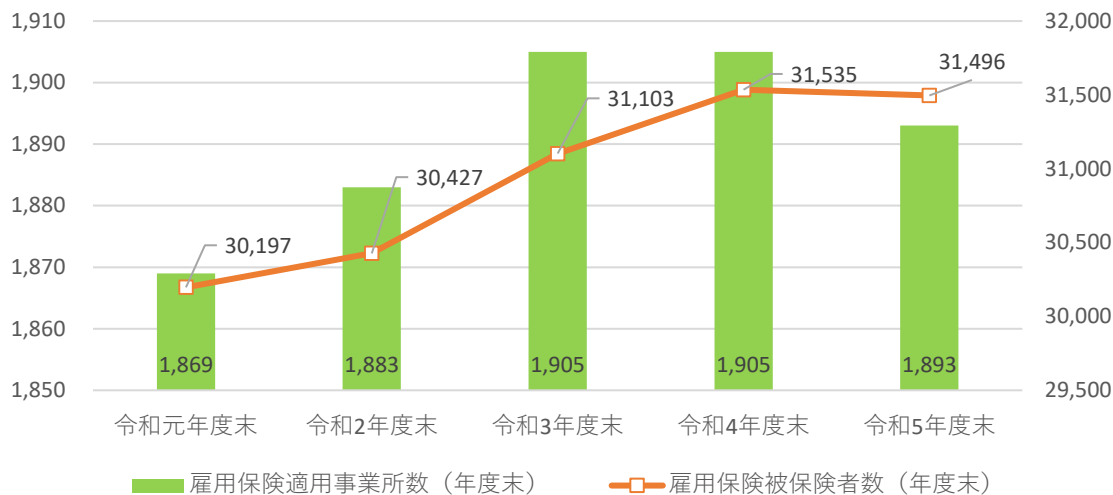
障害者 新規求職申込の状況



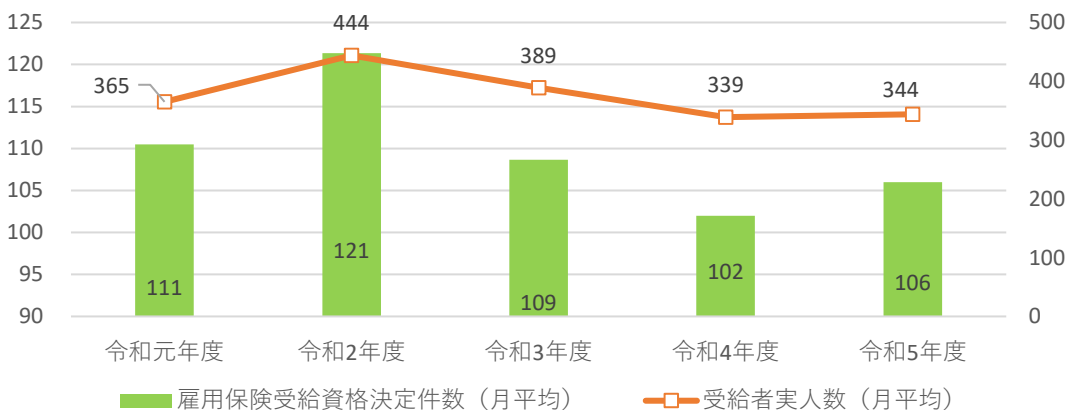
障害者 就職の状況



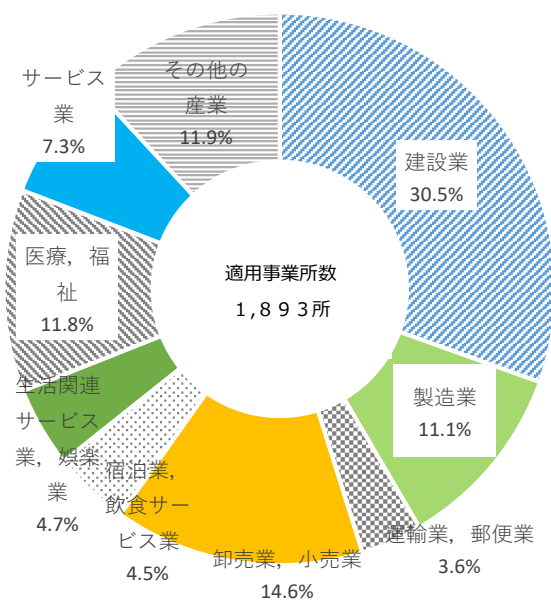
雇用保険適用事業所と被保険者の推移



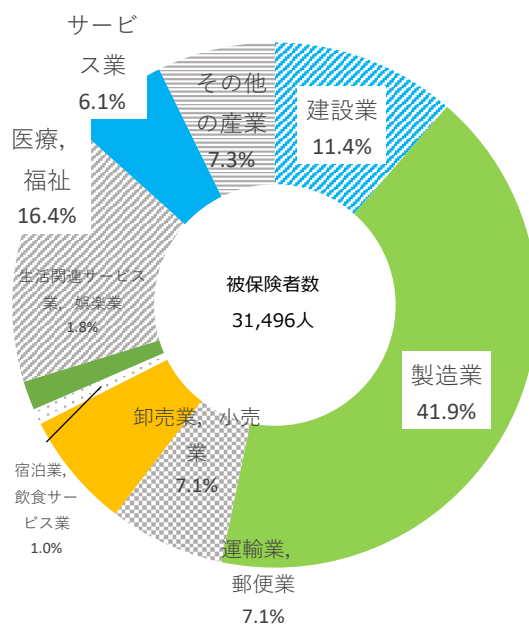
雇用保険受給資格決定件数等の推移



産業別雇用保険適用事業所 (令和5年度末)



産業別雇用保険被保険者数 (令和5年度末)



一般職業紹介状況 月別 全数[新規学卒者を除きパートタイムを含む]

項目		年月	5年4月	5月	6月	7月	8月	9月	10月	11月	12月	6年1月	2月	3月	5年度計	5年度月平均	4年度計	4年度月平均
一	新規求職申込件数		510	433	381	314	350	379	409	357	262	434	370	411	4,610	384	4,551	379
		男	220	178	181	142	150	159	190	138	124	171	151	163	1,967	164	1,925	160
		(保)受給者	120	93	90	75	63	70	86	84	49	96	75	64	965	80	981	82
	月間有効求職者数		1,824	1,869	1,815	1,685	1,689	1,743	1,754	1,711	1,568	1,652	1,734	1,818	20,862	1,739	20,223	1,685
		男	850	854	822	754	748	770	805	786	728	750	781	814	9,462	789	9,107	759
		(保)受給者	490	531	580	585	573	557	540	511	480	515	523	518	6,403	534	6,318	527
	紹介件数		273	343	334	279	294	273	322	275	233	300	359	366	3,651	304	3,918	327
		男	132	147	165	123	123	118	174	129	97	128	147	140	1,623	135	1,764	147
		(保)受給者	57	76	78	90	75	71	84	63	60	61	84	85	884	74	918	77
	就職件数		121	145	140	119	106	139	143	114	122	93	117	182	1,541	128	1,590	133
		男	56	61	71	54	43	45	64	54	51	41	38	77	655	55	644	54
		他県への就職	14	16	11	7	6	15	23	14	14	10	9	22	161	13	151	13
		(保)受給者	23	45	36	42	38	41	50	37	30	21	37	48	448	37	459	38
		男	12	21	12	19	12	11	21	15	14	11	13	18	179	15	196	16
	新規求人数		946	836	891	901	861	948	1,009	852	877	883	759	857	10,620	885	12,295	1,025
	月間有効求人数		2,557	2,450	2,492	2,416	2,436	2,572	2,614	2,632	2,562	2,458	2,405	2,330	29,924	2,494	34,738	2,895
	充足数		107	127	135	111	88	117	114	94	96	81	100	139	1,309	109	1,494	125
		他県からの充足数	1	1	4	4	1	2	1	3	0	5	0	1	23	2	30	3
新規求人倍率(倍)		1.85	1.93	2.34	2.87	2.46	2.50	2.47	2.39	3.35	2.03	2.05	2.09	-	2.30	-	2.70	
有効求人倍率(倍)		1.40	1.31	1.37	1.43	1.44	1.48	1.49	1.54	1.63	1.49	1.39	1.28	-	1.43	-	1.72	
就職率(%)		23.7	33.5	36.7	37.9	30.3	36.7	35.0	31.9	46.6	21.4	31.6	44.3	-	33.4	-	34.9	
	男	25.5	34.3	39.2	38.0	28.7	28.3	33.7	39.1	41.1	24.0	25.2	47.2	-	33.3	-	33.5	
	(保)受給者の就職率	19.2	48.4	40.0	56.0	60.3	58.6	58.1	44.0	61.2	21.9	49.3	75.0	-	46.4	-	46.8	
充足率(%)		11.3	15.2	15.2	12.3	10.2	12.3	11.3	11.0	10.9	9.2	13.2	16.2	-	12.3	-	12.2	
う ち 常 用	新規求職申込件数		510	433	377	313	350	377	409	357	260	434	370	408	4,598	383	4,543	379
		男	220	178	179	142	150	158	190	138	123	171	151	162	1,962	164	1,924	160
	月間有効求職者数		1,821	1,867	1,809	1,680	1,685	1,739	1,750	1,708	1,565	1,649	1,731	1,813	20,817	1,735	20,186	1,682
		男	849	853	819	752	746	767	802	783	726	748	779	811	9,435	786	9,094	758
	紹介件数		255	328	318	269	275	257	305	242	211	279	325	338	3,402	284	3,635	303
		男	120	139	153	119	117	114	165	119	91	121	137	127	1,522	127	1,637	136
	就職件数		112	140	134	113	101	130	137	104	108	87	110	169	1,445	120	1,477	123
		男	51	58	68	51	42	44	62	52	49	39	37	72	625	52	599	50
		他県への就職	12	15	10	5	5	9	20	13	10	7	7	16	129	11	123	10
	新規求人数		934	813	830	889	841	914	994	813	837	854	683	815	10,217	851	11,822	985
	月間有効求人数		2,483	2,388	2,400	2,332	2,373	2,504	2,548	2,546	2,469	2,371	2,264	2,194	28,872	2,406	33,496	2,791
	充足数		98	122	132	109	87	115	111	85	88	78	96	136	1,257	105	1,428	119
		他県からの充足数	1	1	4	4	1	2	1	2	0	5	0	1	22	2	29	2
	新規求人倍率(倍)		1.83	1.88	2.20	2.84	2.40	2.42	2.43	2.28	3.22	1.97	1.85	2.00	-	2.22	-	2.60
	有効求人倍率(倍)		1.36	1.28	1.33	1.39	1.41	1.44	1.46	1.49	1.58	1.44	1.31	1.21	-	1.39	-	1.66
	就職率(%)		22.0	32.3	35.5	36.1	28.9	34.5	33.5	29.1	41.5	20.0	29.7	41.4	-	31.4	-	32.5
		男	23.2	32.6	38.0	35.9	28.0	27.8	32.6	37.7	39.8	22.8	24.5	44.4	-	31.9	-	31.1
	充足率(%)		10.5	15.0	15.9	12.3	10.3	12.6	11.2	10.5	10.5	9.1	14.1	16.7	-	12.3	-	12.1

一般職業紹介状況 月別 フルタイム [新規学卒者を除きパートタイムを除く]

項目	年月		5年4月	5月	6月	7月	8月	9月	10月	11月	12月	6年1月	2月	3月	5年度計	5年度月平均	4年度計	4年度月平均
	一	新規求職申込件数		276	259	241	184	235	231	244	217	180	279	219	243	2,808	234	2,785
		男	132	138	143	99	125	123	143	107	98	120	112	112	1,452	121	1,405	117
		(保)受給者	78	47	61	50	41	49	55	54	27	64	45	40	611	51	633	53
月間有効求職者数			1,052	1,070	1,063	985	1,011	1,051	1,040	1,004	927	1,002	1,033	1,063	12,301	1,025	11,986	999
		男	557	572	575	529	532	552	574	558	519	532	549	567	6,616	551	6,438	537
		(保)受給者	307	328	359	361	353	352	339	322	291	317	322	324	3,975	331	3,780	315
紹介件数			163	216	216	175	194	169	206	166	162	192	210	203	2,272	189	2,461	205
		男	92	111	116	98	103	89	124	94	70	83	95	88	1,163	97	1,361	113
		(保)受給者	45	53	53	61	52	53	60	50	51	44	63	59	644	54	653	54
就職件数			64	84	82	61	60	76	80	79	65	59	64	83	857	71	887	74
		男	35	46	47	37	33	33	46	40	38	27	23	45	450	38	464	39
		他県への就職	8	9	8	4	4	8	11	10	6	5	3	9	85	7	79	7
		(保)受給者	19	35	23	29	26	26	33	29	19	17	25	27	308	26	304	25
		男	11	18	7	17	11	10	17	13	13	8	11	14	150	13	163	14
新規求人人数		599	509	549	569	524	598	633	495	570	551	434	526	6,557	546	7,842	654	
月間有効求人人数		1,611	1,562	1,554	1,513	1,531	1,621	1,641	1,647	1,611	1,547	1,488	1,422	18,748	1,562	22,571	1,881	
充足数		54	75	75	57	57	67	65	55	55	52	58	64	734	61	867	72	
	他県からの充足数	1	1	4	2	1	2	1	2	0	4	0	0	18	2	24	2	
新規求人倍率(倍)		2.17	1.97	2.28	3.09	2.23	2.59	2.59	2.28	3.17	1.97	1.98	2.16	-	2.34	-	2.82	
有効求人倍率(倍)		1.53	1.46	1.46	1.54	1.51	1.54	1.58	1.64	1.74	1.54	1.44	1.34	-	1.52	-	1.88	
就職率(%)		23.2	32.4	34.0	33.2	25.5	32.9	32.8	36.4	36.1	21.1	29.2	34.2	-	30.5	-	31.8	
	男	26.5	33.3	32.9	37.4	26.4	26.8	32.2	37.4	38.8	22.5	20.5	40.2	-	31.0	-	33.0	
	(保)受給者の就職率	24.4	74.5	37.7	58.0	63.4	53.1	60.0	53.7	70.4	26.6	55.6	67.5	-	50.4	-	48.0	
充足率(%)		9.0	14.7	13.7	10.0	10.9	11.2	10.3	11.1	9.6	9.4	13.4	12.2	-	11.2	-	11.1	
うち	新規求職申込件数		276	259	241	183	235	231	244	217	180	279	219	243	2,807	234	2,781	232
		男	132	138	143	99	125	123	143	107	98	120	112	112	1,452	121	1,405	117
	月間有効求職者数		1,051	1,070	1,063	984	1,010	1,051	1,040	1,004	927	1,002	1,033	1,063	12,298	1,025	11,975	998
		男	557	572	575	529	532	552	574	558	519	532	549	567	6,616	551	6,438	537
	紹介件数		152	209	208	170	184	161	196	146	154	187	194	193	2,154	180	2,345	195
		男	84	107	112	95	98	86	120	85	68	81	91	82	1,109	92	1,281	107
	就職件数		58	81	78	59	59	71	79	69	63	57	62	80	816	68	856	71
		男	31	43	46	36	33	32	46	38	38	26	22	43	434	36	443	37
		他県への就職	6	8	8	4	4	4	11	9	4	4	3	8	73	6	72	6
	新規求人人数		593	494	531	565	507	577	624	473	553	539	415	507	6,378	532	7,622	635
	月間有効求人人数		1,567	1,526	1,518	1,478	1,492	1,576	1,596	1,595	1,561	1,503	1,442	1,375	18,229	1,519	21,924	1,827
	充足数		50	70	74	56	57	66	64	47	55	52	57	63	711	59	837	70
		他県からの充足数	1	1	4	2	1	2	1	2	0	4	0	0	18	2	23	2
	新規求人倍率(倍)		2.15	1.91	2.20	3.09	2.16	2.50	2.56	2.18	3.07	1.93	1.89	2.09	-	2.27	-	2.74
有効求人倍率(倍)		1.49	1.43	1.43	1.50	1.48	1.50	1.53	1.59	1.68	1.50	1.40	1.29	-	1.48	-	1.83	
就職率(%)		21.0	31.3	32.4	32.2	25.1	30.7	32.4	31.8	35.0	20.4	28.3	32.9	-	29.1	-	30.8	
	男	23.5	31.2	32.2	36.4	26.4	26.0	32.2	35.5	38.8	21.7	19.6	38.4	-	29.9	-	31.5	
充足率(%)		8.4	14.2	13.9	9.9	11.2	11.4	10.3	9.9	9.9	9.6	13.7	12.4	-	11.1	-	11.0	

一般職業紹介状況 月別 パートタイム [新規学卒者を除く]

項目	年月	5年4月	5月	6月	7月	8月	9月	10月	11月	12月	6年1月	2月	3月	5年度計	5年度月平均	4年度計	4年度月平均
		新規求職申込件数	234	174	140	130	115	148	165	140	82	155	151	168	1,802	150	1,766
男	88	40	38	43	25	36	47	31	26	51	39	51	515	43	520	43	
(保)受給者	42	46	29	25	22	21	31	30	22	32	30	24	354	30	348	29	
月間有効求職者数	772	799	752	700	678	692	714	707	641	650	701	755	8,561	713	8,237	686	
男	293	282	247	225	216	218	231	228	209	218	232	247	2,846	237	2,669	222	
(保)受給者	183	203	221	224	220	205	201	189	189	198	201	194	2,428	202	2,538	212	
紹介件数	110	127	118	104	100	104	116	109	71	108	149	163	1,379	115	1,457	121	
男	40	36	49	25	20	29	50	35	27	45	52	52	460	38	403	34	
(保)受給者	12	23	25	29	23	18	24	13	9	17	21	26	240	20	265	22	
就職件数	57	61	58	58	46	63	63	35	57	34	53	99	684	57	703	59	
男	21	15	24	17	10	12	18	14	13	14	15	32	205	17	180	15	
他県への就職	6	7	3	3	2	7	12	4	8	5	6	13	76	6	72	6	
(保)受給者	4	10	13	13	12	15	17	8	11	4	12	21	140	12	155	13	
男	1	3	5	2	1	1	4	2	1	3	2	4	29	2	33	3	
新規求人人数	347	327	342	332	337	350	376	357	307	332	325	331	4,063	339	4,453	371	
月間有効求人人数	946	888	938	903	905	951	973	985	951	911	917	908	11,176	931	12,167	1,014	
充足数	53	52	60	54	31	50	49	39	41	29	42	75	575	48	627	52	
他県からの充足数	0	0	0	2	0	0	0	1	0	1	0	1	5	0	6	1	
新規求人倍率(倍)	1.48	1.88	2.44	2.55	2.93	2.36	2.28	2.55	3.74	2.14	2.15	1.97	-	2.25	-	2.52	
有効求人倍率(倍)	1.23	1.11	1.25	1.29	1.33	1.37	1.36	1.39	1.48	1.40	1.31	1.20	-	1.31	-	1.48	
就職率(%)	24.4	35.1	41.4	44.6	40.0	42.6	38.2	25.0	69.5	21.9	35.1	58.9	-	38.0	-	39.8	
男	23.9	37.5	63.2	39.5	40.0	33.3	38.3	45.2	50.0	27.5	38.5	62.7	-	39.8	-	34.6	
(保)受給者の就職率	9.5	21.7	44.8	52.0	54.5	71.4	54.8	26.7	50.0	12.5	40.0	87.5	-	39.5	-	44.5	
充足率(%)	15.3	15.9	17.5	16.3	9.2	14.3	13.0	10.9	13.4	8.7	12.9	22.7	-	14.2	-	14.1	
新規求職申込件数	234	174	136	130	115	146	165	140	80	155	151	165	1,791	149	1,762	147	
男	88	40	36	43	25	35	47	31	25	51	39	50	510	43	519	43	
月間有効求職者数	770	797	746	696	675	688	710	704	638	647	698	750	8,519	710	8,211	684	
男	292	281	244	223	214	215	228	225	207	216	230	244	2,819	235	2,656	221	
紹介件数	103	119	110	99	91	96	109	96	57	92	131	145	1,248	104	1,290	108	
男	36	32	41	24	19	28	45	34	23	40	46	45	413	34	356	30	
就職件数	54	59	56	54	42	59	58	35	45	30	48	89	629	52	621	52	
男	20	15	22	15	9	12	16	14	11	13	15	29	191	16	156	13	
他県への就職	6	7	2	1	1	5	9	4	6	3	4	8	56	5	51	4	
新規求人人数	341	319	299	324	334	337	370	340	284	315	268	308	3,839	320	4,200	350	
月間有効求人人数	916	862	882	854	881	928	952	951	908	868	822	819	10,643	887	11,572	964	
充足数	48	52	58	53	30	49	47	38	33	26	39	73	546	46	591	49	
他県からの充足数	0	0	0	2	0	0	0	0	0	1	0	1	4	0	6	1	
新規求人倍率(倍)	1.46	1.83	2.20	2.49	2.90	2.31	2.24	2.43	3.55	2.03	1.77	1.87	-	2.14	-	2.38	
有効求人倍率(倍)	1.19	1.08	1.18	1.23	1.31	1.35	1.34	1.35	1.42	1.34	1.18	1.09	-	1.25	-	1.41	
就職率(%)	23.1	33.9	41.2	41.5	36.5	40.4	35.2	25.0	56.3	19.4	31.8	53.9	-	35.1	-	35.2	
男	22.7	37.5	61.1	34.9	36.0	34.3	34.0	45.2	44.0	25.5	38.5	58.0	-	37.5	-	30.1	
充足率(%)	14.1	16.3	19.4	16.4	9.0	14.5	12.7	11.2	11.6	8.3	14.6	23.7	-	14.2	-	14.1	

産業別・規模別一般新規求人 全数 [新規学卒者を除きパートタイムを含む]

産業・事業所規模	項目	新規求人数		充足数	充足率		うちフルタイム	うちパート		
		うちフルタイム	うちパート		うちフルタイム	うちパート				
産	A, B, 農, 林, 漁業 (01~04)	20	18	2	6	5	1	30.0	27.8	50.0
	C 鉱業, 採石業, 砂利採取業 (05)	37	32	5	4	3	1	10.8	9.4	20.0
	D 建設業 (06~08)	2,206	1,938	268	151	111	40	6.8	5.7	14.9
	06 総合工事業	656	535	121	56	38	18	8.5	7.1	14.9
	E 製造業 (09~32)	1,205	1,091	114	169	139	30	14.0	12.7	26.3
	09 食料品製造業	115	64	51	32	22	10	27.8	34.4	19.6
	10 飲料・たばこ・飼料製造業	0	0	0	0	0	0	-	-	-
	11 繊維工業	0	0	0	0	0	0	-	-	-
	12 木材・木製品製造業	0	0	0	0	0	0	-	-	-
	13 家具・装備品製造業	0	0	0	0	0	0	-	-	-
	14 パルプ・紙・紙加工品製造業	2	2	0	2	2	0	100.0	100.0	-
	15 印刷・同関連業	4	4	0	1	1	0	25.0	25.0	-
	16 化学工業	62	61	1	8	7	1	12.9	11.5	100.0
	17 石油製品・石炭製品製造業	0	0	0	0	0	0	-	-	-
	18 プラスチック製品製造業	10	10	0	1	1	0	10.0	10.0	-
	19 ゴム製品製造業	0	0	0	0	0	0	-	-	-
	21 窯業・土石製品製造業	51	46	5	6	5	1	11.8	10.9	20.0
	22 鉄鋼業	250	236	14	31	27	4	12.4	11.4	28.6
	23 非鉄金属製造業	0	0	0	0	0	0	-	-	-
	24 金属製品製造業	233	218	15	28	23	5	12.0	10.6	33.3
	25 はん用機械器具製造業	73	67	6	11	10	1	15.1	14.9	16.7
	26 生産用機械器具製造業	21	21	0	2	2	0	9.5	9.5	-
	27 業務用機械器具製造業	1	1	0	0	0	0	0.0	0.0	-
	28 電子部品・デバイス・電子回路製造業	0	0	0	0	0	0	-	-	-
	29 電気機械器具製造業	33	32	1	6	5	1	18.2	15.6	100.0
	30 情報通信機械器具製造業	26	24	2	3	1	2	11.5	4.2	100.0
	31 輸送用機械器具製造業	309	290	19	37	32	5	12.0	11.0	26.3
	(311 自動車・同附属品製造業)	30	30	0	3	3	0	10.0	10.0	-
	(313 船舶製造・修理業, 船用機関製造業)	72	72	0	3	3	0	4.2	4.2	-
	20,32 その他の製造業	15	15	0	1	1	0	6.7	6.7	-
	F 電気・ガス・熱供給・水道業 (33~36)	17	17	0	2	2	0	11.8	11.8	-
	G 情報通信業 (37~41)	82	81	1	2	2	0	2.4	2.5	0.0
(39 情報サービス業)	81	81	0	2	2	0	2.5	2.5	-	
H 運輸業, 郵便業 (42~49)	682	534	148	84	67	17	12.3	12.5	11.5	
I 卸売業, 小売業 (50~61)	942	389	553	111	43	68	11.8	11.1	12.3	
50~55 卸売業	214	147	67	35	21	14	16.4	14.3	20.9	
56~61 小売業	728	242	486	76	22	54	10.4	9.1	11.1	
(56 各種商品小売業)	33	0	33	3	0	3	9.1	-	9.1	
J 金融業, 保険業 (62~67)	13	6	7	5	1	4	38.5	16.7	57.1	
K 不動産業, 物品賃貸業 (68~70)	133	70	63	14	10	4	10.5	14.3	6.3	
L 学術研究, 専門・技術サービス業 (71~74)	112	99	13	6	5	1	5.4	5.1	7.7	
M 宿泊業, 飲食サービス業 (75~77)	685	103	582	44	12	32	6.4	11.7	5.5	
(75 宿泊業)	114	33	81	26	10	16	22.8	30.3	19.8	
(76 飲食店)	534	57	477	12	2	10	2.2	3.5	2.1	
N 生活関連サービス業, 娯楽業 (78~80)	270	111	159	35	16	19	13.0	14.4	11.9	
O 教育, 学習支援業 (81,82)	121	27	94	42	8	34	34.7	29.6	36.2	
P 医療, 福祉 (83~85)	2,968	1,427	1,541	461	226	235	15.5	15.8	15.2	
Q 複合サービス事業 (86,87)	62	57	5	12	10	2	19.4	17.5	40.0	
R サービス業(他に分類されないもの) (88~96)	918	490	428	117	65	52	12.7	13.3	12.1	
S,T 公務・その他 (97,98,99)	147	67	80	44	9	35	29.9	13.4	43.8	
合計		10,620	6,557	4,063	1,309	734	12.3	11.2	14.2	
規模別	29人以下	7,302	4,539	2,763	828	453	375	11.3	10.0	13.6
	30~99人	2,216	1,159	1,057	283	139	144	12.8	12.0	13.6
	100~299人	808	645	163	134	99	35	16.6	15.3	21.5
	300~499人	165	102	63	26	17	9	15.8	16.7	14.3
	500~999人	73	57	16	26	15	11	35.6	26.3	68.8
1,000人以上	56	55	1	12	11	1	21.4	20.0	100.0	

平成25年10月改定の「日本標準産業分類」に基づく区分により表章したもの。

職業別常用職業紹介状況 常用的フルタイム [新規学卒者及びパートを除く]

職業	項目	新規求職申込件数		新 規 求 人 数	就 職 件 数		充 足 数
		計	45歳以上		計	45歳以上	
A 管理的職業従事者		6	6	52	1	1	0
B 専門的・技術的職業従事者		411	169	1,330	120	50	123
07製造技術者(開発)		9	5	37	2	0	3
08製造技術者(開発を除く)		35	13	41	5	1	9
09建築・土木・測量技術者		27	19	297	15	9	17
10情報処理・通信技術者		22	8	94	2	1	3
11その他の技術者		5	3	31	3	1	2
12医師, 歯科医師, 獣医師, 薬剤師		8	3	31	3	1	1
13保健師, 助産師, 看護師		117	51	301	35	15	41
14医療技術者		38	6	78	11	1	5
15その他の保健医療従事者		27	10	26	7	3	2
16社会福祉専門職業従事者		63	36	371	32	18	38
22美術家, デザイナー, 写真家, 映像撮影者		20	0	1	2	0	0
05.06.17~21.23.24その他の専門的職業		40	15	22	3	0	2
C 事務従事者		674	289	344	155	58	114
25一般事務従事者		597	247	257	114	42	92
26会計事務従事者		27	12	17	9	4	5
27生産関連事務従事者		12	5	32	12	3	7
28営業・販売事務従事者		25	15	28	12	5	6
29外勤事務従事者		1	1	0	0	0	0
30運輸・郵便事務従事者		6	5	9	7	4	4
31事務用機器操作員		6	4	1	1	0	0
D 販売従事者		144	69	298	42	17	31
32商品販売従事者		85	35	66	22	9	8
33販売類似職業従事者		0	0	0	1	1	0
34営業職業従事者		59	34	232	19	7	23
E サービス職業従事者		291	162	662	115	66	112
35家庭生活支援サービス職業従事者		1	1	0	0	0	0
36介護サービス職業従事者		116	76	426	53	35	65
37保健医療サービス職業従事者		24	8	74	16	3	18
38生活衛生サービス職業従事者		10	4	41	3	0	3
39飲食物調理従事者		65	38	82	25	17	15
40接客・給仕職業従事者		51	22	24	9	6	4
41居住施設・ビル等管理人		9	7	3	1	1	1
42その他のサービス職業従事者		15	6	12	8	4	6
F 保安職業従事者		10	9	195	9	8	10
G 農林漁業従事者		13	8	38	10	7	10

職業別常用職業紹介状況 常用的フルタイム [新規学卒者及びパートを除く] 《続き》

職業	項目	新規求職申込件数		新 規 求 人 数	就 職 件 数		充 足 数
		計	45歳以上		計	45歳以上	
H 生産工程従事者		323	121	1,183	154	47	131
49生産設備制御・監視従事者(金属製品)		30	4	61	9	3	10
50生産設備制御・監視従事者(金属製品を除く)		34	6	26	26	4	14
51機械組立設備制御・監視従事者		4	2	8	3	1	4
52製品製造・加工処理従事者(金属製品)		78	43	429	23	9	31
53製品製造・加工処理従事者(金属製品を除く)		55	16	130	40	8	28
54機械組立従事者		29	14	129	11	5	15
55機械整備・修理従事者		28	13	229	20	9	17
56製品検査従事者(金属製品)		11	4	32	4	2	3
57製品検査従事者(金属製品を除く)		8	2	9	10	4	1
58機械検査従事者		3	1	22	1	1	2
59生産関連・生産類似作業従事者		43	16	108	7	1	6
I 輸送・機械運転従事者		150	105	487	80	55	60
60鉄道運転従事者		0	0	0	0	0	0
61自動車運転従事者		110	73	381	63	44	56
62船舶・航空機運転従事者		0	0	0	0	0	0
63その他の輸送従事者		22	17	21	6	4	3
64定置・建設機械運転従事者		18	15	85	11	7	1
J 建設・採掘従事者		94	64	1,302	38	20	38
65建設躯体工事従事者		5	2	180	3	2	4
66建設従事者(建設躯体工事従事者を除く)		28	18	510	15	8	13
67電気工事従事者		30	19	163	8	4	10
68土木作業従事者		31	25	445	12	6	11
69採掘従事者		0	0	4	0	0	0
K 運搬・清掃・包装等従事者		387	231	487	92	58	82
70運搬従事者		79	41	232	34	21	25
71清掃従事者		23	16	56	24	17	19
72包装従事者		3	1	0	3	0	0
73その他の運搬・清掃・包装等従事者		282	173	199	31	20	38
分類不能の職業		304	104	0	0	0	0
合 計		2,807	1,337	6,378	816	387	711

総務省日本標準職業分類に基づく区分により表章したもの。

職業別常用職業紹介状況 常用的パートタイム [新規学卒者を除く]

職業	新規求職申込件数		新 規 求 人 数	就 職 件 数		充 足 数
	計	45歳以上		計	45歳以上	
A 管理的職業従事者	1	1	0	0	0	0
B 専門的・技術的職業従事者	226	130	687	89	44	86
07製造技術者(開発)	5	5	0	0	0	0
08製造技術者(開発を除く)	5	4	2	0	0	2
09建築・土木・測量技術者	5	5	14	2	2	2
10情報処理・通信技術者	7	3	0	0	0	0
11その他の技術者	2	2	0	0	0	0
12医師, 歯科医師, 獣医師, 薬剤師	7	3	29	0	0	1
13保健師, 助産師, 看護師	87	51	254	35	19	35
14医療技術者	14	4	75	6	0	2
15その他の保健医療従事者	12	3	11	2	1	2
16社会福祉専門職業従事者	51	23	237	27	12	25
22美術家, デザイナー, 写真家, 映像撮影者	2	1	7	1	1	1
05.06.17~21.23.24その他の専門的職業	29	26	58	16	9	16
C 事務従事者	383	213	247	113	69	103
25一般事務従事者	351	191	196	96	59	89
26会計事務従事者	15	11	17	3	3	3
27生産関連事務従事者	2	1	5	2	2	2
28営業・販売事務従事者	9	4	2	2	0	1
29外勤事務従事者	0	0	1	0	0	0
30運輸・郵便事務従事者	0	0	19	3	3	3
31事務用機器操作員	6	6	7	7	2	5
D 販売従事者	128	98	491	45	27	30
32商品販売従事者	119	90	474	39	21	24
33販売類似職業従事者	4	3	5	3	3	3
34営業職業従事者	5	5	12	3	3	3
E サービス職業従事者	273	176	1,479	156	101	144
35家庭生活支援サービス職業従事者	3	1	5	4	4	4
36介護サービス職業従事者	69	42	664	43	24	48
37保健医療サービス職業従事者	8	5	66	12	9	9
38生活衛生サービス職業従事者	15	4	67	8	6	7
39飲食物調理従事者	118	93	283	62	40	56
40接客・給仕職業従事者	42	22	321	23	16	19
41居住施設・ビル等管理人	4	3	0	0	0	0
42その他のサービス職業従事者	14	6	73	4	2	1
F 保安職業従事者	16	16	132	23	23	19
G 農林漁業従事者	18	14	30	15	14	12

職業別常用職業紹介状況 常用的パートタイム [新規学卒者を除く] 《続き》

職業	項目	新規求職申込件数		新 規 求 人 数	就 職 件 数		充 足 数
		計	45歳以上		計	45歳以上	
H 生産工程従事者		54	40	115	24	15	17
49生産設備制御・監視従事者(金属製品)		3	2	0	0	0	0
50生産設備制御・監視従事者(金属製品を除く)		2	2	0	0	0	0
51機械組立設備制御・監視従事者		1	1	0	0	0	0
52製品製造・加工処理従事者(金属製品)		13	12	29	5	4	5
53製品製造・加工処理従事者(金属製品を除く)		11	7	44	14	11	3
54機械組立従事者		4	3	2	1	0	1
55機械整備・修理従事者		2	2	20	2	0	2
56製品検査従事者(金属製品)		6	4	7	0	0	2
57製品検査従事者(金属製品を除く)		0	0	0	0	0	0
58機械検査従事者		0	0	7	1	0	1
59生産関連・生産類似作業従事者		12	7	6	1	0	3
I 輸送・機械運転従事者		39	39	140	31	28	26
60鉄道運転従事者		0	0	0	0	0	0
61自動車運転従事者		29	29	137	27	25	26
62船舶・航空機運転従事者		0	0	0	0	0	0
63その他の輸送従事者		3	3	0	0	0	0
64定置・建設機械運転従事者		7	7	3	4	3	0
J 建設・採掘従事者		13	10	51	3	2	2
65建設躯体工事従事者		1	1	9	0	0	0
66建設従事者(建設躯体工事従事者を除く)		3	3	14	0	0	0
67電気工事従事者		4	2	4	0	0	0
68土木作業従事者		5	4	24	3	2	2
69採掘従事者		0	0	0	0	0	0
K 運搬・清掃・包装等従事者		449	378	467	130	113	107
70運搬従事者		56	51	105	23	21	22
71清掃従事者		61	53	199	37	33	39
72包装従事者		8	7	5	3	1	0
73その他の運搬・清掃・包装等従事者		324	267	158	67	58	46
分類不能の職業		191	127	0	0	0	0
合 計		1,791	1,242	3,839	629	436	546

総務省日本標準職業分類に基づく区分により表章したものの。

令和6年3月新規学校卒業者の職業紹介状況

令和6年3月末現在

項目	区分	高等学校	
		男	女
求人数		619	-
就職希望者数		241	184
就職内定者数		241	184
	県内	209	160
	県外	32	24
求人倍率		2.57	
就職内定率		100.0	

(注) 就職者数は、学校又は安定所の紹介による者のみ計上

障害者の職業紹介状況

項目	区分	身体障害者		知的障害者		精神障害者	その他の障害者	計
			重度		重度			
職業紹介	新規求職者	49	10	29	2	114	24	216
	紹介件数	80	15	20	2	147	38	285
	就職件数	34	10	14	1	55	12	115
登録	年度末登録者数	635	222	238	39	525	69	1,467
	有効求職者	138	35	32	5	193	30	393
	就業中の者	374	145	174	25	252	27	827
	保留中の者	123	42	32	9	80	12	247

民間企業における障害者の雇用状況

(令和5年6月1日現在)

	企業数	雇用状況			雇用率達成企業の割合(%)
		常用労働者数	障害者数	実雇用率(%)	
全国	108,202	27,523,661.0	642,178.0	2.33	50.1
山口県	961	174,581.5	4,827.5	2.77	58.5
下松所	69	9,526.5	263.5	2.77	60.9

1 常用労働者数とは、常用労働者総数から除外率相当数(身体障害者及び知的障害者が就業することが困難であると認められる職種が相当の割合を占める業種について定められた率を常用労働者総数に乗じて得た数)を除いた法定雇用障害者数の基礎となる労働者数である。

2 障害者数とは、身体障害者、知的障害者及び精神障害者の計である。「重度」(重度身体障害者及び重度知的障害者)については、法律上、1人を2人に相当するものとしており、ダブルカウントを行っている。重度身体障害者以外の身体障害者である短時間労働者、重度知的障害者である短時間労働者、精神障害者である短時間労働者については、1人を0.5人に相当するものとしてカウントを行っている。ただし、精神障害者である短時間労働者のうち、令和4年については、雇入れから3年以内または精神障害者保健福祉手帳取得から3年以内かつ令和5年3月31日までに雇入れられ、精神障害者保健福祉手帳を取得した者を、令和5年については要件を緩和し、その1人をもって1人としてカウントを行っている。

産業別雇用保険適用状況

産 業	適用事業所関係			被保険者関係				
	新規適用 事業所数	廃止 事業所数	令和6年3月 事業所数	資格 取得者数	資格 喪失者数	うち事業主 都合離職	令和6年3月 被保険者 数	離職票 交付枚数
令 和 4 年 度 計	72	72	1,906	4,431	4,045	242	31,535	2,939
令 和 5 年 度 計	63	83	1,893	4,113	4,113	173	31,496	2,960
A 農業, 林業	0	0	11	2	3	0	33	2
B 漁業	0	0	1	0	1	0	7	1
C 鉱業, 採石業, 砂利採取業	0	0	2	4	3	0	38	3
D 建設業	31	36	577	896	730	44	3,585	400
E 製造業	8	5	210	808	918	34	13,193	660
09食料品	0	0	8	36	40	1	173	34
10飲料・たばこ・飼料	0	0	1	0	0	0	2	0
11繊維工業	0	0	3	4	5	0	63	5
12木材・木製品	0	1	1	4	5	1	37	5
13家具・装備品	0	1	2	0	0	0	0	0
14パルプ・紙・紙加工品	0	0	3	2	3	0	47	3
15印刷・同関連業	0	0	3	3	5	0	39	4
16化学工業	1	0	9	181	147	3	1,546	110
17石油製品・石炭製品	0	0	1	0	1	0	4	1
18プラスチック製品	0	0	0	0	0	0	0	0
19ゴム製品	0	0	1	1	4	4	1	3
20なめし革・同製品・毛皮	0	0	1	0	0	0	3	0
21窯業・土石製品	0	0	9	18	13	0	126	9
22鉄鋼業	1	0	18	183	244	4	5,367	187
23非鉄金属	0	0	1	0	0	0	14	0
24金属製品	1	0	51	54	71	3	812	53
25はん用機械器具	0	1	7	83	38	1	773	30
26生産用機械器具	0	0	8	7	4	0	91	3
27業務用機械器具	0	0	3	3	7	0	65	7
28電子部品・デバイス・電子回路	0	0	0	0	0	0	0	0
29電気機械器具	0	0	8	35	43	2	705	40
30情報通信機械器具	0	0	0	0	0	0	0	0
31輸送用機械器具	5	2	67	189	284	15	3,246	162
その他の製造業	0	0	5	5	4	0	79	4
F 電気・ガス・熱供給・水道業	0	0	1	1	1	0	2	1
G 情報通信業	0	0	15	13	16	0	212	6
H 運輸業, 郵便業	0	1	68	190	230	10	2,242	204
I 卸売業, 小売業	6	14	277	274	308	33	2,250	250
J 金融業, 保険業	0	1	8	3	1	0	12	0
K 不動産業, 物品賃貸業	0	0	30	24	22	0	173	20
L 学術研究, 専門・技術サービス業	1	1	91	37	52	10	512	44
M 宿泊業, 飲食サービス業	9	4	85	72	64	6	306	52
宿泊業	0	0	9	35	29	0	124	28
N 生活関連サービス業, 娯楽業	3	5	89	128	112	1	560	94
O 教育, 学習支援業	0	0	29	68	66	2	405	47
P 医療, 福祉	5	7	224	871	862	17	5,155	744
Q 複合サービス事業	0	2	31	20	29	0	489	23
R サービス業	0	6	138	585	589	15	1,918	321
S 公務	0	1	5	117	106	1	404	88
T 分類不能	0	0	1	0	0	0	0	0

(注) 被保険者数は一般被保険者、高年齢継続被保険者及び短期雇用特例被保険者の合計である。

また、被保険者数は、平成29年1月から、65歳以上の者も雇用保険の適用対象となった。

一般被保険者求職者給付等状況〔1〕

年月 安定所 項目	受給資格決定 者 件 数		初回受給者数 (基本手当基本分)		受給者実人員 (基本手当基本分)		支給金額(千円) (基本手当基本分)	
		男		男		男		男
4年度月平均	102	39	80	29	339	128	42,044	18,731
5年度月平均	106	40	85	31	344	128	42,195	17,915
5年度計	1,272	482	1,016	372	-	-	506,346	214,983
5年 4月	150	55	68	20	263	95	28,269	11,869
5月	140	41	116	46	322	113	41,759	16,970
6月	112	48	90	31	334	111	38,603	14,488
7月	93	41	125	43	400	132	46,205	16,566
8月	80	35	82	28	396	129	53,792	19,862
9月	102	40	74	29	394	142	45,255	18,528
10月	103	38	79	26	364	135	44,455	19,562
11月	125	49	85	42	335	142	42,212	19,107
12月	70	27	83	34	321	134	38,086	18,282
6年 1月	116	44	70	23	332	134	45,842	21,822
2月	106	36	80	24	337	136	41,798	19,359
3月	75	28	64	26	327	134	40,069	18,569

(注) 平成22年1月、船員保険法の失業部門が雇用保険法に統合され、合計には運輸局取扱分を含む。

一般被保険者求職者給付等状況〔2〕

年月 安定所	個別延長給付			訓練延長給付			技能取得手当				傷病手当	
	初回 受給者数	受給者 実人数	支給額 (千円)	初回 受給者数	受給者 実人数	支給額 (千円)	受講手当		通所手当		受給者 実人員	支給額 (千円)
							受給者 実人員	支給額 (千円)	受給者 実人員	支給額 (千円)		
4年度月平均	1	3	191	4	12	1,551	17	110	26	321	1	115
5年度月平均	0	0	0	8	18	2,143	27	185	38	415	1	77
5年度計	0	-	0	96	-	25,720	-	2,222	-	4,982	-	927
5年 4月	0	0	0	3	4	337	31	212	34	211	1	128
5月	0	0	0	1	5	821	33	258	36	311	1	35
6月	0	0	0	6	9	835	29	174	44	363	0	0
7月	0	0	0	12	20	1,767	34	242	54	477	0	0
8月	0	0	0	5	16	1,787	34	270	47	467	0	0
9月	0	0	0	15	26	2,548	34	216	54	525	0	0
10月	0	0	0	14	28	2,856	27	203	37	515	0	0
11月	0	0	0	10	30	4,079	23	123	36	514	1	129
12月	0	0	0	6	19	2,616	18	142	31	490	1	176
6年 1月	0	0	0	6	17	2,131	16	124	25	350	0	0
2月	0	0	0	9	22	2,924	19	97	27	363	0	0
3月	0	0	0	9	23	3,020	22	164	30	397	1	459

(注) 平成22年1月、船員保険法の失業部門が雇用保険法に統合され、合計には運輸局取扱分を含む。

一般被保険者求職者給付等状況〔3〕

年月 安定所	項目	高年齢者給付金			特例一時金		
		受給資格 決定件数	受給者数	支給額 (千円)	受給資格 決定件数	受給者数	支給額 (千円)
	4年度月平均	36	35	7,242	0	0	0
	5年度月平均	34	35	7,559	0	0	0
	5年度計	406	414	90,707	0	0	0
5年	4月	75	36	8,050	0	0	0
	5月	60	87	20,463	0	0	0
	6月	28	46	9,076	0	0	0
	7月	28	25	5,740	0	0	0
	8月	19	23	5,084	0	0	0
	9月	28	25	5,979	0	0	0
	10月	33	31	6,493	0	0	0
	11月	41	43	9,279	0	0	0
	12月	18	26	5,912	0	0	0
6年	1月	32	18	4,276	0	0	0
	2月	26	36	6,579	0	0	0
	3月	18	18	3,776	0	0	0

(注)平成22年1月、船員保険法の失業部門が雇用保険法に統合され、合計には運輸局取扱分を含む。

就職促進給付状況

年月 安定所	就 業 促 進 手 当						移 転 費		求職活動支援費	
	再就職手当		就業促進定着手当		常用就職支度手当					
	支給人員	支給金額 (千円)	支給人員	支給金額 (千円)	支給人員	支給金額 (千円)	支給人員	支給金額 (千円)	支給人員	支給金額 (千円)
4年度月平均	35	13,450	9	1,551	1	123	1	48	1	7
5年度月平均	32	12,111	11	1,851	1	81	1	10	1	18
5年度計	381	145,326	129	22,208	6	967	1	121	5	217
5年 4月	28	9,967	14	2,522	1	78	0	0	0	0
5月	27	12,201	11	1,958	0	0	0	0	1	53
6月	51	19,116	15	2,917	0	0	0	0	0	0
7月	36	12,559	9	1,324	2	333	0	0	1	59
8月	27	9,575	4	808	0	0	0	0	1	54
9月	40	12,584	11	1,534	0	0	0	0	1	17
10月	29	11,942	12	2,026	1	162	0	0	1	34
11月	38	14,996	12	1,990	0	0	1	121	0	0
12月	28	10,849	6	1,122	1	181	0	0	0	0
6年 1月	29	12,254	23	4,084	0	0	0	0	0	0
2月	30	12,058	5	958	1	213	0	0	0	0
3月	18	7,225	7	965	0	0	0	0	0	0

(注) 平成22年1月、船員保険法の失業部門が雇用保険法に統合され、合計には運輸局取扱分を含む。

雇用保険継続給付取扱状況

年月 安定所	項目	高年齢雇用継続給付		育児休業給付				介護休業給付	
		受給者数	支給額 (千円)	基本給付金		出生時		受給者数	支給額 (千円)
				受給者数	支給額 (千円)	受給者数	支給額 (千円)		
	4年度月平均	207	10,586	90	20,658	-	-	1	238
	5年度月平均	200	10,304	106	25,180	4	584	1	105
	5年度計	2,396	123,642	1,277	302,166	52	7,007	9	1,264
5年	4月	232	11,788	114	25,711	1	173	1	102
	5月	179	9,387	111	25,420	2	308	0	0
	6月	239	11,969	100	23,718	6	697	0	0
	7月	183	10,165	95	22,123	3	385	1	42
	8月	244	11,696	106	25,678	4	568	1	294
	9月	186	9,953	95	22,751	3	453	1	67
	10月	213	10,272	104	24,498	4	485	1	172
	11月	180	10,013	103	23,595	9	1,120	2	402
	12月	207	10,024	115	27,030	5	762	1	118
6年	1月	170	9,794	115	26,937	3	339	0	0
	2月	197	9,211	98	23,457	8	878	1	67
	3月	166	9,370	121	31,250	4	838	0	0

(注) 平成22年1月、船員保険法の失業部門が雇用保険法に統合され、合計には運輸局取扱分を含む。

「出生時育児休業給付金」は、令和4年10月1日から育児休業給付制度が改正され、設立された。

教育訓練給付取扱状況

年月 安定所	一般教育訓練給付 (通学制)		一般教育訓練給付 (通信制)		専門実践教育訓練給付 (通学制)		専門実践教育訓練給付 (通信制)	
	受給者数	支給額 (千円)	受給者数	支給額 (千円)	受給者数	支給額 (千円)	受給者数	支給額 (千円)
4年度月平均	3	108	2	24	1	241	3	196
5年度月平均	4	145	2	50	1	143	3	258
5年度計	44	1,735	22	596	8	1,716	38	3,095
5年 4月	2	57	0	0	3	490	8	801
5月	3	160	1	7	0	0	1	47
6月	4	150	3	129	0	0	1	164
7月	2	100	2	16	0	0	0	0
8月	5	163	1	13	0	0	0	0
9月	4	284	0	0	0	0	1	47
10月	4	134	4	84	3	820	12	1,191
11月	4	108	4	100	0	0	5	305
12月	6	190	2	25	1	233	1	41
6年 1月	3	156	0	0	0	0	6	323
2月	2	94	2	89	0	0	0	0
3月	5	139	3	132	1	173	3	176

(注) 平成22年1月、船員保険法の失業部門が雇用保険法に統合され、合計には運輸局取扱分を含む。

下 松 公 共 職 業 安 定 所

〒744-0017

下松市東柳1-6-1

TEL (0833)41-0870