

労働市場年報

令和5年度

ハローワーク宇部

宇部公共職業安定所

凡 例

- 1 年度平均値は原則として単位未満を四捨五入しているため、合計と内訳の計が一致しない場合があります。
- 2 統計表の符号の用法は、つぎのとおりです。
〔－〕該当数値なし又は得られないもの […]不 詳
〔▲〕負 数
- 3 数値の単位は、特に表示のない限り、「人」又は「件」です。
- 4 ハローワークインターネットサービスの機能拡充に伴い、令和3年9月以降の数値には、ハローワークに来所せず、オンライン上で求職登録した求職者数や、求職者がハローワークインターネットサービスの求人に直接応募した就職件数等を含みます。

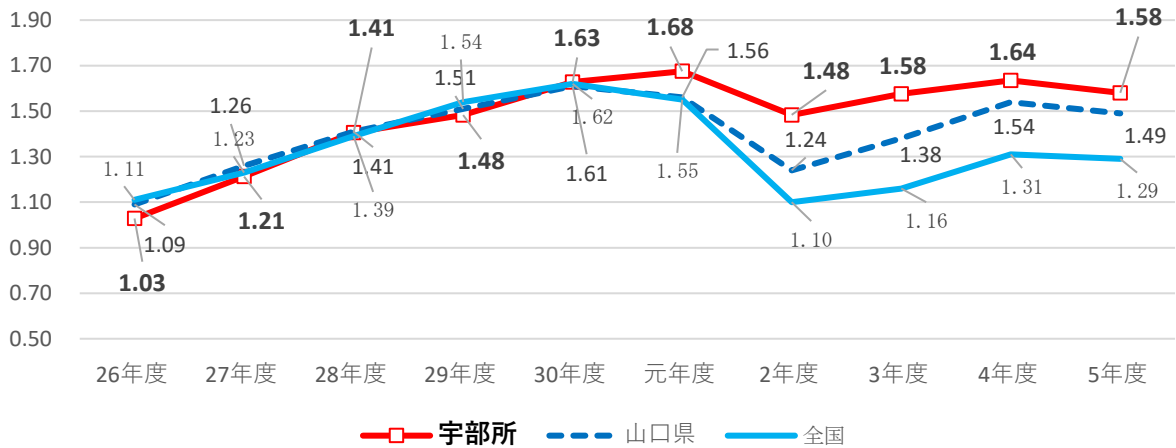
目 次

労働市場の概況	1
職業紹介業務	6
1 一般職業紹介状況	6
2 産業別・規模別一般新規求人・充足の状況	9
3 職業別常用職業紹介状況	10
4 新規学校卒業者の職業紹介状況	14
5 障害者の職業紹介状況	14
雇用保険業務	15
6 雇用保険適用事業所及び被保険者の状況	15
7 一般被保険者求職者給付等状況	16
8 就職促進給付状況(再就職手当等)	19
9 高年齢雇用継続給付・育児休業給付・介護休業給付の状況	20
10 教育訓練給付取扱状況	21

I 労働市場の概況

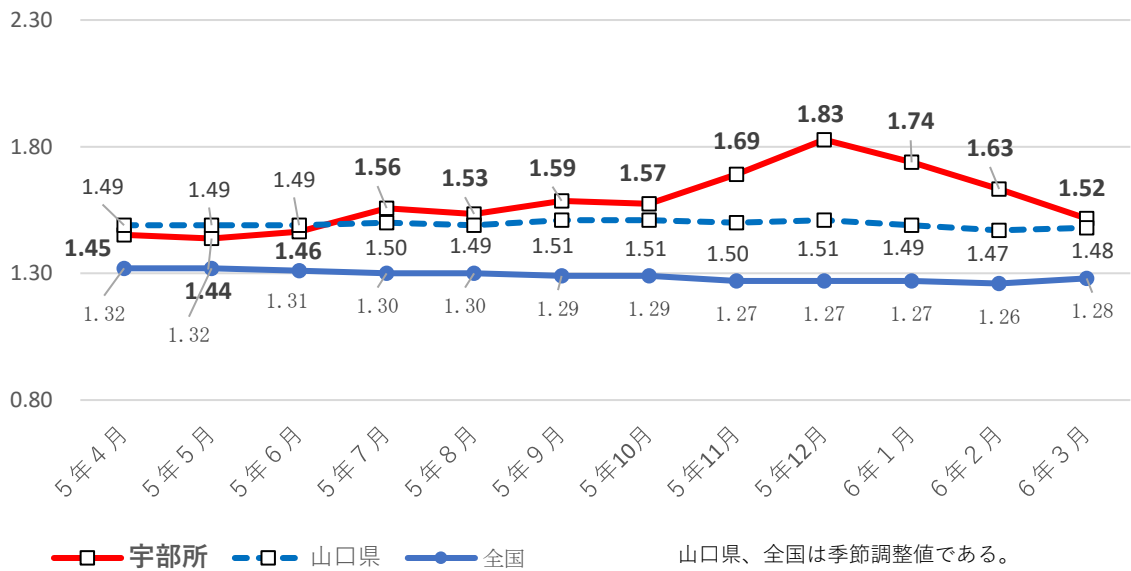
有効求人倍率の推移

(新規学卒者を除き、パートタイムを含む全数)



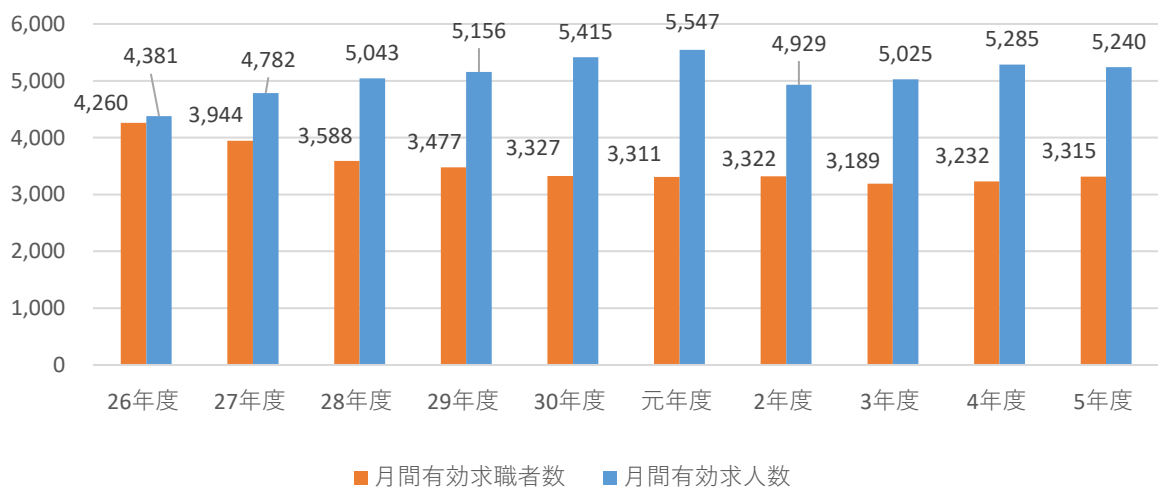
有効求人倍率の推移 (5年度)

(新規学卒者を除き、パートタイムを含む全数)



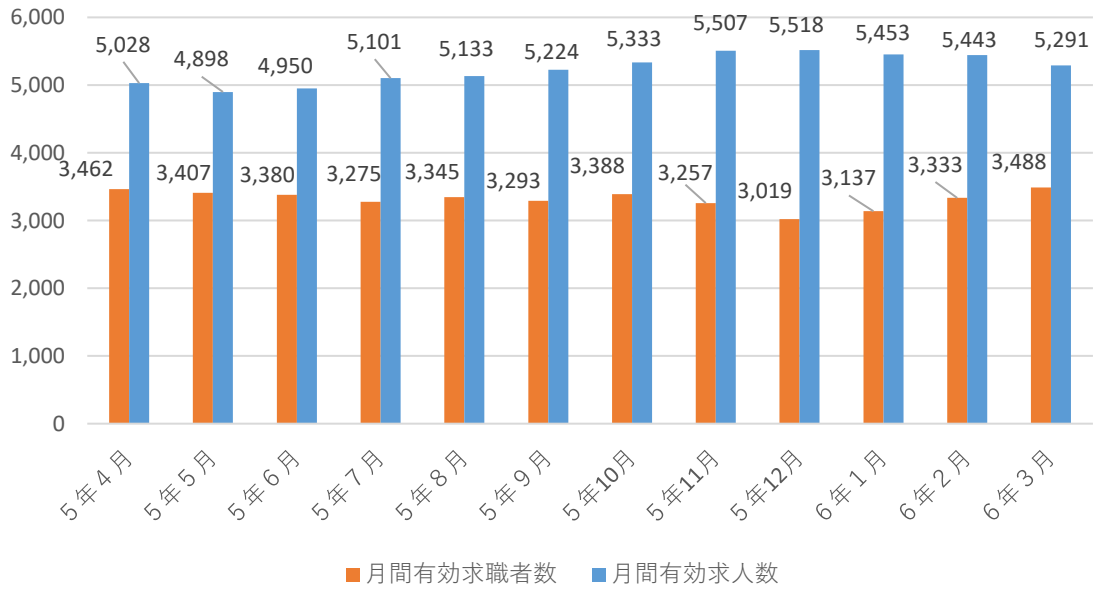
有効求人数・求職者数の推移 (年度平均)

(新規学卒者を除き、パートタイムを含む全数)



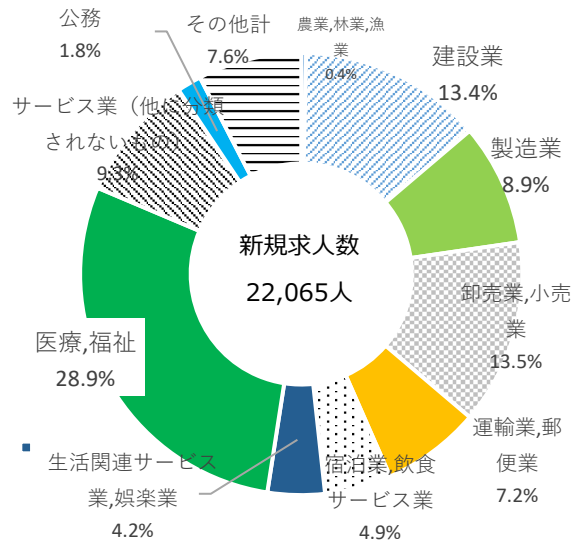
有効求人数・求職者数の推移（5年度）

（新規学卒者を除き、パートタイムを含む全数）



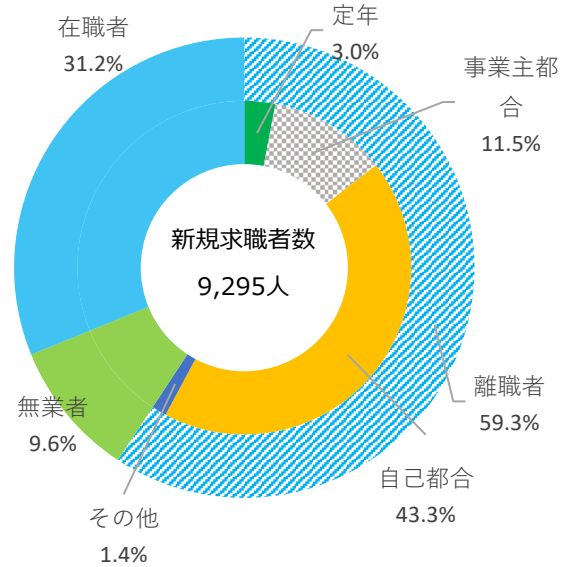
産業別新規求人状況（年度計）

（新規学卒者を除き、パートタイムを含む全数）



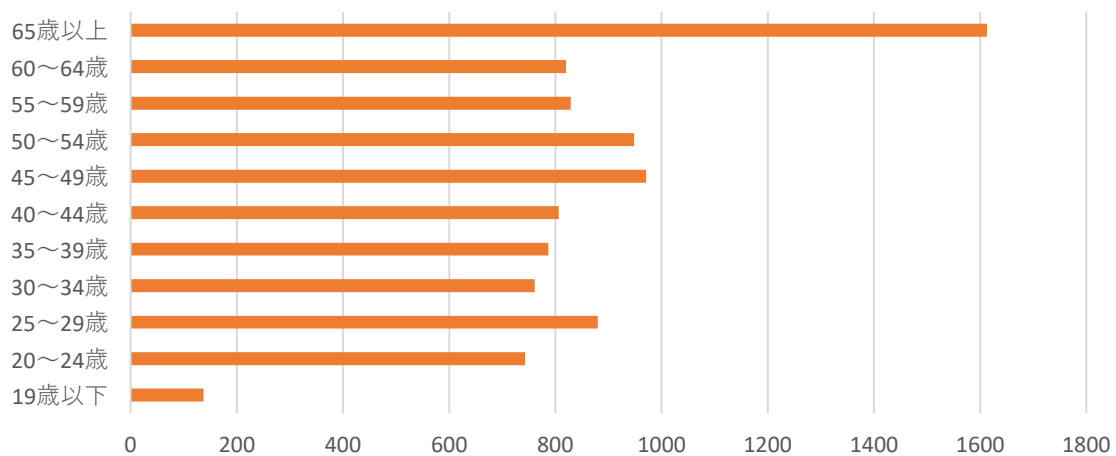
態様別新規求職者の状況（年度計）

（新規学卒者を除きパートタイムを含む常用）



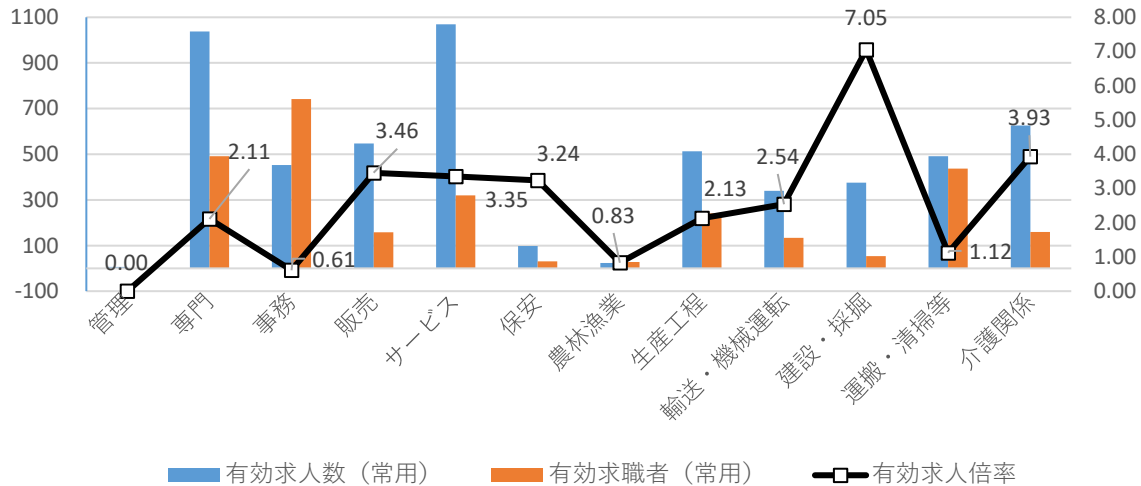
年齢別 新規求職申込者（年度計）

（新規学卒者を除きパートタイムを含む常用）



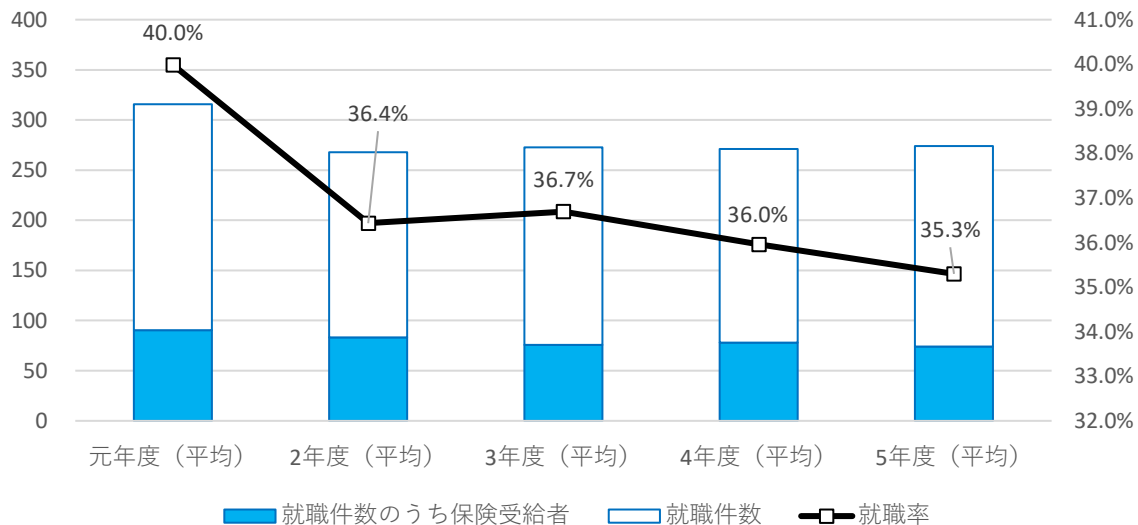
職業別有効求人・求職の状況（月平均）

（新規学卒者を除きパートタイムを含む常用）



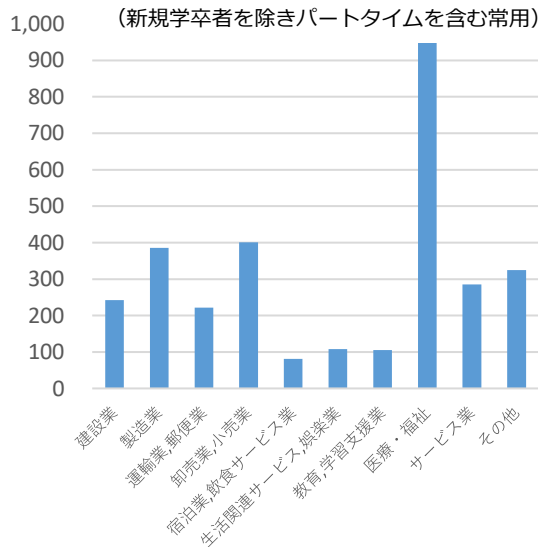
就職件数・就職率の推移

（新規学卒者を除き、パートタイムを含む全数）



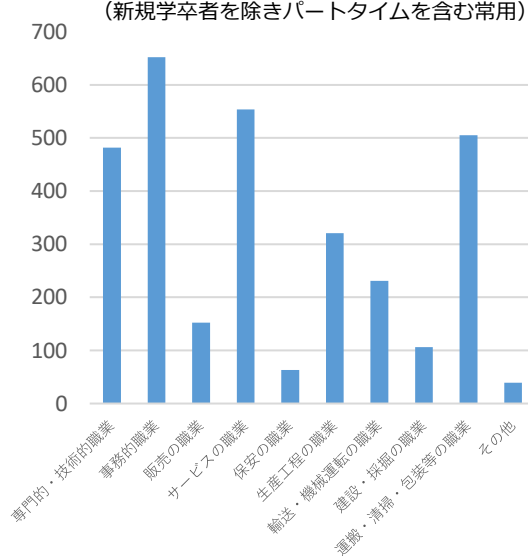
産業別就職件数（年度計）

（新規学卒者を除きパートタイムを含む常用）

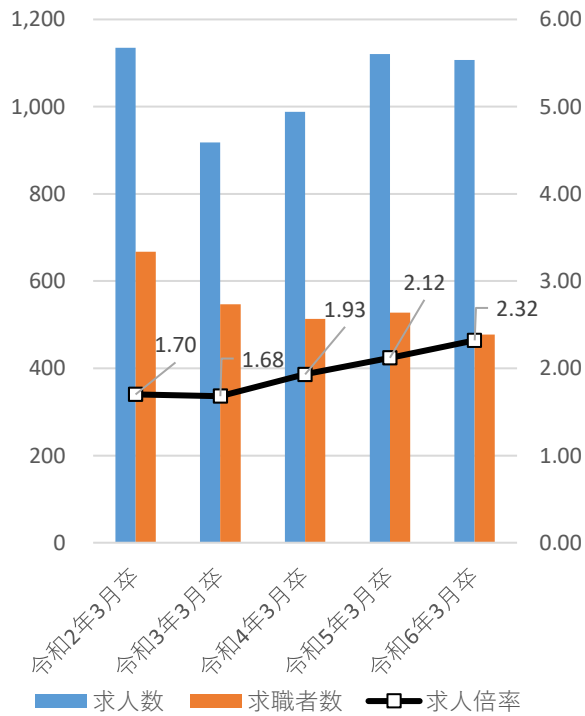


職業別就職件数（年度計）

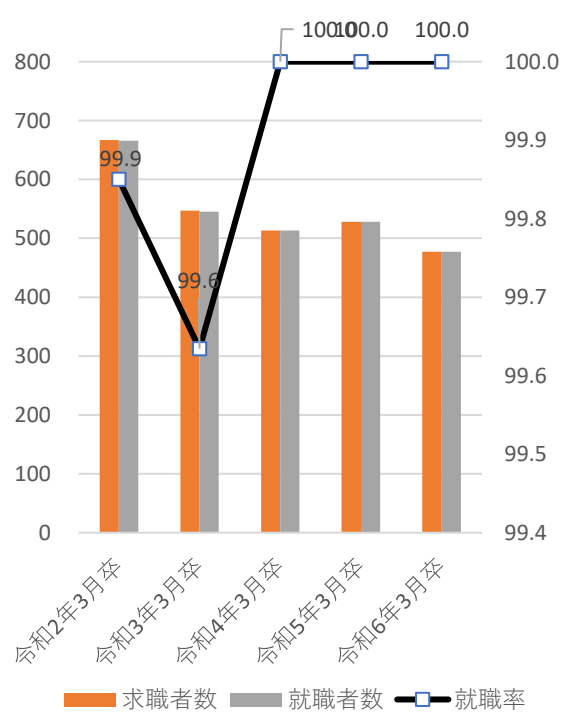
（新規学卒者を除きパートタイムを含む常用）



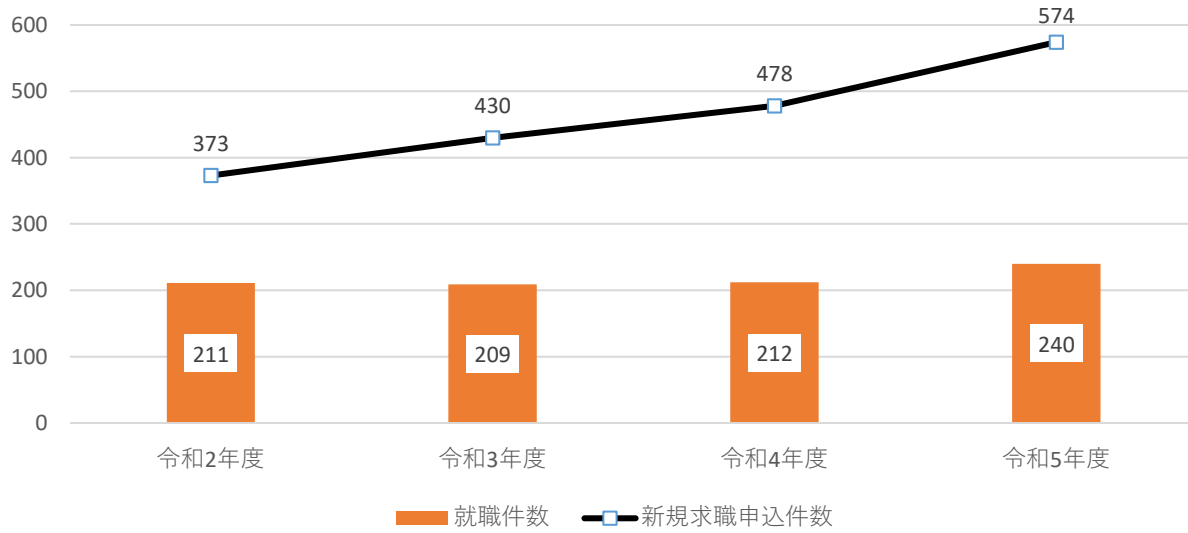
新規学卒者求人数・求人倍率の推移



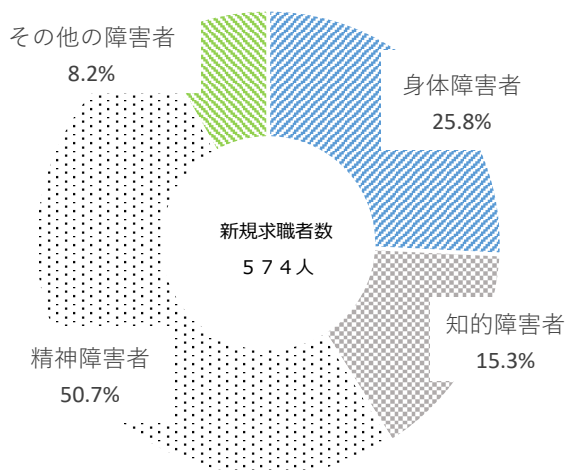
新規学卒者求職者・就職者数・就職率の推移



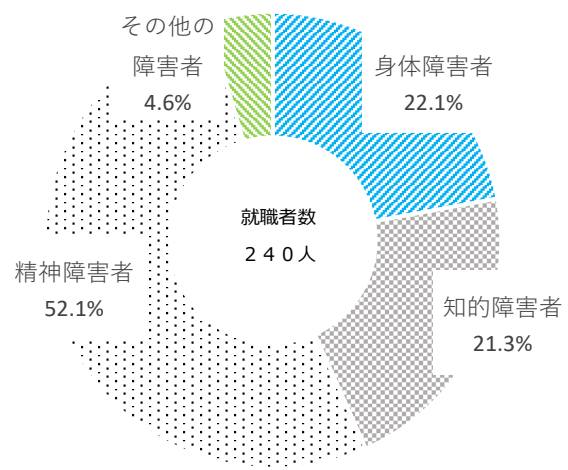
障害者 新規求職申込件数・就職件数の推移



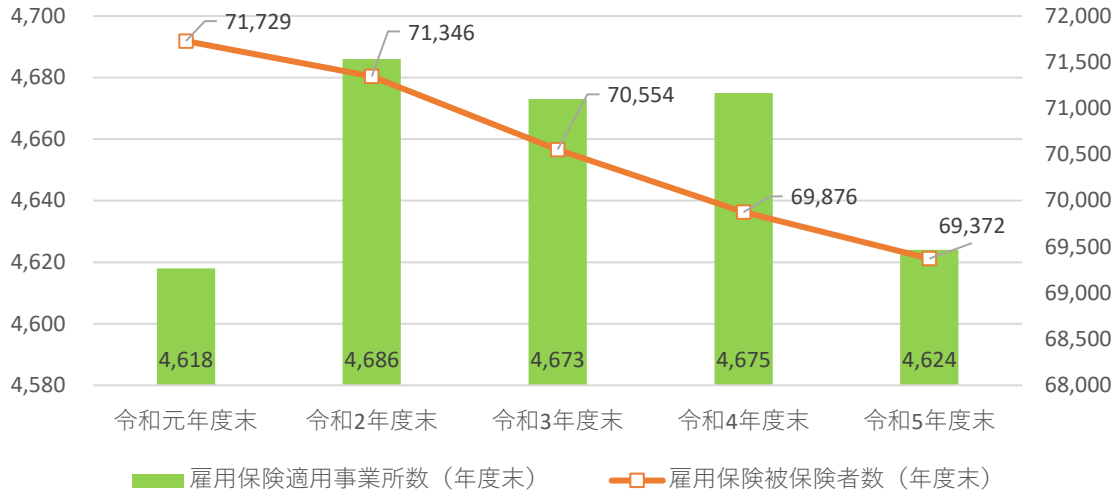
障害者 新規求職申込の状況



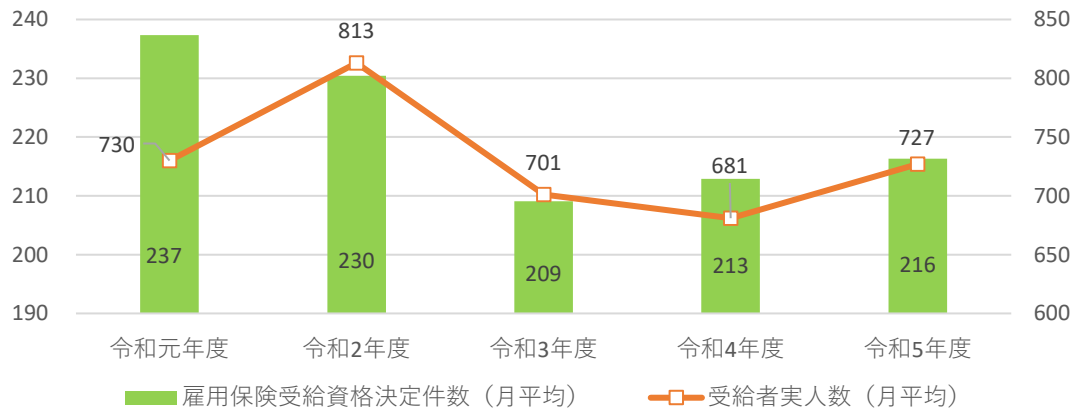
障害者 就職の状況



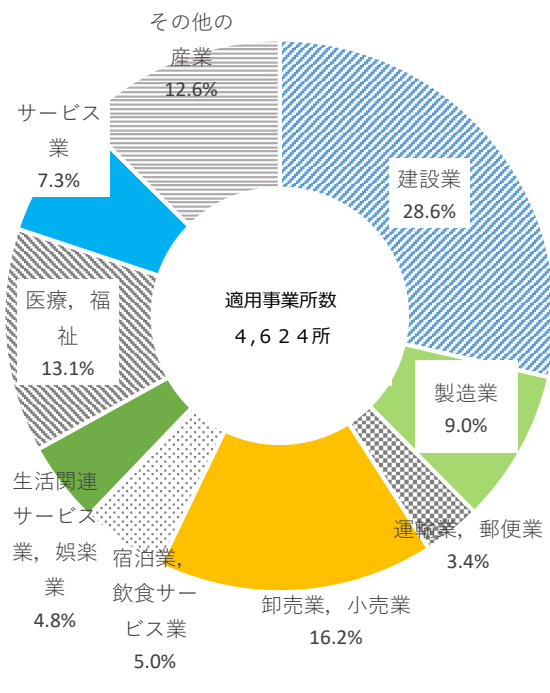
雇用保険適用事業所と被保険者の推移



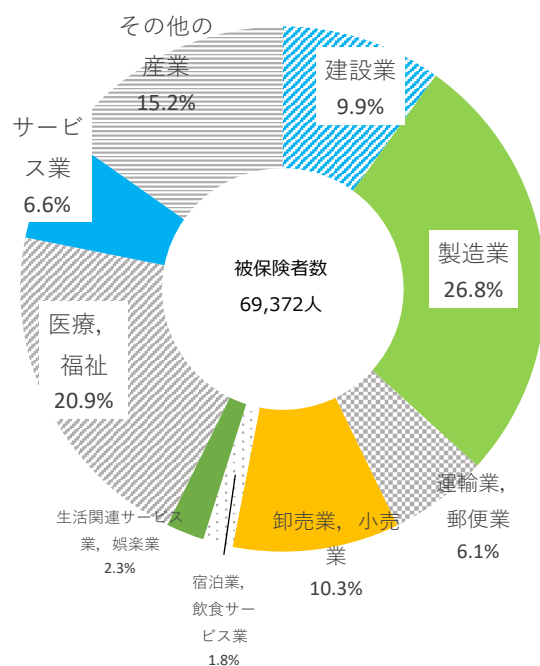
雇用保険受給資格決定件数等の推移



産業別雇用保険適用事業所 (令和5年度末)



産業別雇用保険被保険者数 (令和5年度末)



一般職業紹介状況 月別 全数[新規学卒者を除きパートタイムを含む]

項目		年月												5年度計	5年度月平均	4年度計	4年度月平均
		5年4月	5月	6月	7月	8月	9月	10月	11月	12月	6年1月	2月	3月				
一	新規求職申込件数	1006	764	764	717	766	763	807	666	519	895	843	808	9,318	777	9,043	754
	男	416	311	312	331	340	302	354	297	238	368	351	348	3,968	331	4,014	335
	(保)受給者	212	182	152	155	169	160	179	127	99	166	153	147	1,901	158	1,956	163
	月間有効求職者数	3,462	3,407	3,380	3,275	3,345	3,293	3,388	3,258	3,019	3,137	3,333	3,488	39,785	3,315	38,784	3,232
	男	1,604	1,557	1,525	1,493	1,524	1,482	1,518	1,453	1,394	1,431	1,486	1,564	18,031	1,503	18,011	1,501
	(保)受給者	1,011	1,032	1,152	1,149	1,181	1,177	1,184	1,130	1,036	1,027	1,020	1,033	13,132	1,094	12,984	1,082
	紹介件数	690	733	732	642	620	690	697	621	514	644	794	706	8,083	674	8,004	667
	男	299	290	340	302	268	304	351	322	266	251	339	318	3,650	304	3,690	308
	(保)受給者	121	162	152	122	156	146	159	143	134	116	185	131	1,727	144	1,836	153
	就職件数	315	277	287	262	227	273	301	249	232	240	295	331	3,289	274	3,252	271
	男	131	110	107	117	101	116	143	103	95	106	107	127	1,363	114	1,349	112
	他県への就職	24	28	32	22	18	25	29	28	22	26	27	21	302	25	292	24
	(保)受給者	74	75	72	69	68	74	90	64	68	63	72	99	888	74	937	78
	男	39	31	21	31	30	29	46	22	28	34	23	33	367	31	379	32
	新規求人数	1,726	1,523	2,000	1,854	1,607	1,949	2,052	1,800	1,980	1,838	1,852	1,884	22,065	1,839	22,191	1,849
	月間有効求人数	5,028	4,898	4,950	5,101	5,133	5,224	5,333	5,507	5,518	5,453	5,443	5,291	62,879	5,240	63,424	5,285
	充足数	286	262	245	232	212	263	271	228	226	232	259	315	3,031	253	2,999	250
	他県からの充足数	10	11	8	8	13	8	10	8	10	7	5	10	108	9	99	8
新規求人倍率(倍)	1.72	1.99	2.62	2.59	2.10	2.55	2.54	2.70	3.82	2.05	2.20	2.33	-	2.37	-	2.45	
有効求人倍率(倍)	1.45	1.44	1.46	1.56	1.53	1.59	1.57	1.69	1.83	1.74	1.63	1.52	-	1.58	-	1.64	
就職率(%)	31.3	36.3	37.6	36.5	29.6	35.8	37.3	37.4	44.7	26.8	35.0	41.0	-	35.3	-	36.0	
男	31.5	35.4	34.3	35.3	29.7	38.4	40.4	34.7	39.9	28.8	30.5	36.5	-	34.3	-	33.6	
(保)受給者の就職率	34.9	41.2	47.4	44.5	40.2	46.3	50.3	50.4	68.7	38.0	47.1	67.3	-	46.7	-	47.9	
充足率(%)	16.6	17.2	12.3	12.5	13.2	13.5	13.2	12.7	11.4	12.6	14.0	16.7	-	13.7	-	13.5	
う ち 常 用	新規求職申込件数	1,003	764	760	716	765	761	806	663	516	893	842	806	9,295	775	9,021	752
	男	415	311	311	331	340	302	354	296	236	367	351	347	3,961	330	4,006	334
	月間有効求職者数	3,450	3,398	3,368	3,264	3,334	3,283	3,378	3,247	3,008	3,129	3,325	3,480	39,664	3,305	38,684	3,224
	男	1,599	1,552	1,520	1,489	1,520	1,479	1,515	1,449	1,389	1,426	1,481	1,560	17,979	1,498	17,967	1,497
	紹介件数	652	698	691	608	591	656	665	579	477	602	744	670	7,633	636	7,496	625
	男	284	274	317	284	257	287	334	299	252	233	318	301	3,440	287	3,446	287
	就職件数	298	263	273	248	218	257	289	237	206	223	278	315	3,105	259	3,021	252
	男	126	105	99	112	98	107	138	96	88	97	100	122	1,288	107	1,256	105
	他県への就職	22	24	29	20	16	19	27	27	17	22	22	19	264	22	244	20
	新規求人数	1,680	1,416	1,877	1,777	1,558	1,830	1,956	1,663	1,841	1,746	1,777	1,731	20,852	1,738	20,662	1,722
	月間有効求人数	4,778	4,635	4,688	4,814	4,892	4,992	5,080	5,175	5,188	5,116	5,155	4,974	59,487	4,957	58,992	4,916
	充足数	273	253	235	221	206	252	264	216	203	219	250	301	2,893	241	2,807	234
	他県からの充足数	10	11	8	8	13	8	10	7	10	7	5	10	107	9	96	8
	新規求人倍率(倍)	1.67	1.85	2.47	2.48	2.04	2.40	2.43	2.51	3.57	1.96	2.11	2.15	-	2.24	-	2.29
	有効求人倍率(倍)	1.38	1.36	1.39	1.47	1.47	1.52	1.50	1.59	1.72	1.64	1.55	1.43	-	1.50	-	1.52
	就職率(%)	29.7	34.4	35.9	34.6	28.5	33.8	35.9	35.7	39.9	25.0	33.0	39.1	-	33.4	-	33.5
	男	30.4	33.8	31.8	33.8	28.8	35.4	39.0	32.4	37.3	26.4	28.5	35.2	-	32.5	-	31.4
	充足率(%)	16.3	17.9	12.5	12.4	13.2	13.8	13.5	13.0	11.0	12.5	14.1	17.4	-	13.9	-	13.6

一般職業紹介状況 月別 フルタイム [新規学卒者を除きパートタイムを除く]

項目	年月	5年4月	5月	6月	7月	8月	9月	10月	11月	12月	6年1月	2月	3月	5年度計	5年度月平均	4年度計	4年度月平均
		一	新規求職申込件数	555	479	462	468	512	481	503	438	341	564	506	512	5,821	485
	男	268	238	234	253	262	232	259	231	187	257	257	254	2,932	244	2,931	244
	(保) 受給者	129	129	87	104	117	106	120	93	69	119	98	106	1,277	106	1,270	106
	月間有効求職者数	2,014	1,959	1,961	1,974	2,031	2,020	2,081	1,984	1,855	1,935	2,004	2,095	23,913	1,993	23,337	1,945
	男	1,109	1,073	1,061	1,082	1,101	1,076	1,095	1,046	1,009	1,022	1,036	1,077	12,787	1,066	12,941	1,078
	(保) 受給者	633	652	711	707	738	733	745	722	668	659	635	670	8,273	689	8,147	679
	紹介件数	434	461	461	423	419	441	452	386	362	381	447	405	5,072	423	5,073	423
	男	225	224	251	216	203	228	246	220	205	167	210	200	2,595	216	2,718	227
	(保) 受給者	96	118	104	94	117	106	125	104	108	81	130	93	1,276	106	1,323	110
	就職件数	195	161	160	172	151	164	184	155	147	149	164	181	1,983	165	1,897	158
	男	103	84	76	89	80	85	105	73	72	80	70	84	1,001	83	968	81
	他県への就職	15	21	20	20	14	11	22	20	9	11	11	11	185	15	169	14
	(保) 受給者	58	57	46	54	52	56	66	46	51	47	51	67	651	54	648	54
	男	38	28	17	29	28	25	41	20	25	30	19	31	331	28	325	27
	新規求人数	1,018	973	1,266	1,186	1,009	1,220	1,271	1,088	1,272	1,099	1,152	1,137	13,691	1,141	13,472	1,123
	月間有効求人数	3,127	3,063	3,120	3,296	3,287	3,350	3,377	3,440	3,498	3,397	3,390	3,262	39,607	3,301	38,747	3,229
	充足数	172	150	133	140	137	153	163	136	152	158	144	168	1,806	151	1,762	147
	他県からの充足数	7	6	2	4	6	6	7	5	9	6	3	7	68	6	66	6
	新規求人倍率(倍)	1.83	2.03	2.74	2.53	1.97	2.54	2.53	2.48	3.73	1.95	2.28	2.22	-	2.35	-	2.44
	有効求人倍率(倍)	1.55	1.56	1.59	1.67	1.62	1.66	1.62	1.73	1.89	1.76	1.69	1.56	-	1.66	-	1.66
	就職率(%)	35.1	33.6	34.6	36.8	29.5	34.1	36.6	35.4	43.1	26.4	32.4	35.4	-	34.1	-	34.3
	男	38.4	35.3	32.5	35.2	30.5	36.6	40.5	31.6	38.5	31.1	27.2	33.1	-	34.1	-	33.0
	(保) 受給者の就職率	45.0	44.2	52.9	51.9	44.4	52.8	55.0	49.5	73.9	39.5	52.0	63.2	-	51.0	-	51.0
	充足率(%)	16.9	15.4	10.5	11.8	13.6	12.5	12.8	12.5	11.9	14.4	12.5	14.8	-	13.2	-	13.1
う	新規求職申込件数	554	479	460	467	512	480	503	436	340	563	506	510	5,810	484	5,521	460
	男	267	238	233	253	262	232	259	231	186	256	257	253	2,927	244	2,929	244
	月間有効求職者数	2,010	1,955	1,956	1,969	2,027	2,016	2,077	1,979	1,850	1,931	2,000	2,090	23,860	1,988	23,307	1,942
	男	1,105	1,069	1,057	1,079	1,098	1,074	1,093	1,044	1,006	1,018	1,032	1,073	12,748	1,062	12,918	1,077
	紹介件数	415	450	441	409	407	428	440	373	350	365	427	395	4,900	408	4,856	405
	男	215	217	238	208	197	220	237	210	201	159	206	194	2,502	209	2,583	215
	就職件数	191	158	155	167	147	158	181	151	142	142	157	176	1,925	160	1,823	152
	男	100	82	72	89	77	81	104	70	69	76	68	83	971	81	927	77
	他県への就職	14	20	18	19	13	8	20	19	7	10	10	11	169	14	156	13
	新規求人数	1,011	918	1,217	1,151	986	1,176	1,243	1,043	1,218	1,049	1,131	1,109	13,252	1,104	12,765	1,064
	月間有効求人数	3,040	2,958	3,014	3,166	3,180	3,251	3,279	3,325	3,373	3,249	3,271	3,151	38,257	3,188	36,658	3,055
	充足数	169	149	130	137	135	152	163	133	149	152	141	163	1,773	148	1,697	141
	他県からの充足数	7	6	2	4	6	6	7	5	9	6	3	7	68	6	65	5
	新規求人倍率(倍)	1.82	1.92	2.65	2.46	1.93	2.45	2.47	2.39	3.58	1.86	2.24	2.17	-	2.28	-	2.31
	有効求人倍率(倍)	1.51	1.51	1.54	1.61	1.57	1.61	1.58	1.68	1.82	1.68	1.64	1.51	-	1.60	-	1.57
	就職率(%)	34.5	33.0	33.7	35.8	28.7	32.9	36.0	34.6	41.8	25.2	31.0	34.5	-	33.1	-	33.0
	男	37.5	34.5	30.9	35.2	29.4	34.9	40.2	30.3	37.1	29.7	26.5	32.8	-	33.2	-	31.6
	充足率(%)	16.7	16.2	10.7	11.9	13.7	12.9	13.1	12.8	12.2	14.5	12.5	14.7	-	13.4	-	13.3
常	新規求職申込件数	554	479	460	467	512	480	503	436	340	563	506	510	5,810	484	5,521	460
	男	267	238	233	253	262	232	259	231	186	256	257	253	2,927	244	2,929	244
	月間有効求職者数	2,010	1,955	1,956	1,969	2,027	2,016	2,077	1,979	1,850	1,931	2,000	2,090	23,860	1,988	23,307	1,942
	男	1,105	1,069	1,057	1,079	1,098	1,074	1,093	1,044	1,006	1,018	1,032	1,073	12,748	1,062	12,918	1,077
	紹介件数	415	450	441	409	407	428	440	373	350	365	427	395	4,900	408	4,856	405
	男	215	217	238	208	197	220	237	210	201	159	206	194	2,502	209	2,583	215
	就職件数	191	158	155	167	147	158	181	151	142	142	157	176	1,925	160	1,823	152
	男	100	82	72	89	77	81	104	70	69	76	68	83	971	81	927	77
	他県への就職	14	20	18	19	13	8	20	19	7	10	10	11	169	14	156	13
	新規求人数	1,011	918	1,217	1,151	986	1,176	1,243	1,043	1,218	1,049	1,131	1,109	13,252	1,104	12,765	1,064
	月間有効求人数	3,040	2,958	3,014	3,166	3,180	3,251	3,279	3,325	3,373	3,249	3,271	3,151	38,257	3,188	36,658	3,055
	充足数	169	149	130	137	135	152	163	133	149	152	141	163	1,773	148	1,697	141
	他県からの充足数	7	6	2	4	6	6	7	5	9	6	3	7	68	6	65	5
	新規求人倍率(倍)	1.82	1.92	2.65	2.46	1.93	2.45	2.47	2.39	3.58	1.86	2.24	2.17	-	2.28	-	2.31
	有効求人倍率(倍)	1.51	1.51	1.54	1.61	1.57	1.61	1.58	1.68	1.82	1.68	1.64	1.51	-	1.60	-	1.57
	就職率(%)	34.5	33.0	33.7	35.8	28.7	32.9	36.0	34.6	41.8	25.2	31.0	34.5	-	33.1	-	33.0
	男	37.5	34.5	30.9	35.2	29.4	34.9	40.2	30.3	37.1	29.7	26.5	32.8	-	33.2	-	31.6
	充足率(%)	16.7	16.2	10.7	11.9	13.7	12.9	13.1	12.8	12.2	14.5	12.5	14.7	-	13.4	-	13.3

一般職業紹介状況 月別 パートタイム [新規学卒者を除く]

項目	年月	5年4月	5月	6月	7月	8月	9月	10月	11月	12月	6年1月	2月	3月	5年度計	5年度月平均	4年度計	4年度月平均
		一	新規求職申込件数	451	285	302	249	254	282	304	228	178	331	337	296	3,497	291
	男	148	73	78	78	78	70	95	66	51	111	94	94	1,036	86	1,083	90
	(保) 受給者	83	53	65	51	52	54	59	34	30	47	55	41	624	52	686	57
	月間有効求職者数	1,448	1,448	1,419	1,301	1,314	1,273	1,307	1,274	1,164	1,202	1,329	1,393	15,872	1,323	15,447	1,287
	男	495	484	464	411	423	406	423	407	385	409	450	487	5,244	437	5,070	423
	(保) 受給者	378	380	441	442	443	444	439	408	368	368	385	363	4,859	405	4,837	403
	紹介件数	256	272	271	219	201	249	245	235	152	263	347	301	3,011	251	2,931	244
	男	74	66	89	86	65	76	105	102	61	84	129	118	1,055	88	972	81
	(保) 受給者	25	44	48	28	39	40	34	39	26	35	55	38	451	38	513	43
	就職件数	120	116	127	90	76	109	117	94	85	91	131	150	1,306	109	1,355	113
	男	28	26	31	28	21	31	38	30	23	26	37	43	362	30	381	32
	他県への就職	9	7	12	2	4	14	7	8	13	15	16	10	117	10	123	10
	(保) 受給者	16	18	26	15	16	18	24	18	17	16	21	32	237	20	289	24
	男	1	3	4	2	2	4	5	2	3	4	4	2	36	3	54	5
	新規求人数	708	550	734	668	598	729	781	712	708	739	700	747	8,374	698	8,719	727
	月間有効求人数	1,901	1,835	1,830	1,805	1,846	1,874	1,956	2,067	2,020	2,056	2,053	2,029	23,272	1,939	24,677	2,056
	充足数	114	112	112	92	75	110	108	92	74	74	115	147	1,225	102	1,237	103
	他県からの充足数	3	5	6	4	7	2	3	3	1	1	2	3	40	3	33	3
	新規求人倍率(倍)	1.57	1.93	2.43	2.68	2.35	2.59	2.57	3.12	3.98	2.23	2.08	2.52	-	2.39	-	2.48
	有効求人倍率(倍)	1.31	1.27	1.29	1.39	1.40	1.47	1.50	1.62	1.74	1.71	1.54	1.46	-	1.47	-	1.60
	就職率(%)	26.6	40.7	42.1	36.1	29.9	38.7	38.5	41.2	47.8	27.5	38.9	50.7	-	37.3	-	38.5
	男	18.9	35.6	39.7	35.9	26.9	44.3	40.0	45.5	45.1	23.4	39.4	45.7	-	34.9	-	35.2
	(保) 受給者の就職率	19.3	34.0	40.0	29.4	30.8	33.3	40.7	52.9	56.7	34.0	38.2	78.0	-	38.0	-	42.1
	充足率(%)	16.1	20.4	15.3	13.8	12.5	15.1	13.8	12.9	10.5	10.0	16.4	19.7	-	14.6	-	14.2
う	新規求職申込件数	449	285	300	249	253	281	303	227	176	330	336	296	3,485	290	3,500	292
	男	148	73	78	78	78	70	95	65	50	111	94	94	1,034	86	1,077	90
	月間有効求職者数	1,440	1,443	1,412	1,295	1,307	1,267	1,301	1,268	1,158	1,198	1,325	1,390	15,804	1,317	15,377	1,281
	男	494	483	463	410	422	405	422	405	383	408	449	487	5,231	436	5,049	421
	紹介件数	237	248	250	199	184	228	225	206	127	237	317	275	2,733	228	2,640	220
	男	69	57	79	76	60	67	97	89	51	74	112	107	938	78	863	72
	就職件数	107	105	118	81	71	99	108	86	64	81	121	139	1,180	98	1,198	100
	男	26	23	27	23	21	26	34	26	19	21	32	39	317	26	329	27
	他県への就職	8	4	11	1	3	11	7	8	10	12	12	8	95	8	88	7
	新規求人数	669	498	660	626	572	654	713	620	623	697	646	622	7,600	633	7,897	658
	月間有効求人数	1,738	1,677	1,674	1,648	1,712	1,741	1,801	1,850	1,815	1,867	1,884	1,823	21,230	1,769	22,334	1,861
	充足数	104	104	105	84	71	100	101	83	54	67	109	138	1,120	93	1,110	93
	他県からの充足数	3	5	6	4	7	2	3	2	1	1	2	3	39	3	31	3
	新規求人倍率(倍)	1.49	1.75	2.20	2.51	2.26	2.33	2.35	2.73	3.54	2.11	1.92	2.10	-	2.18	-	2.26
	有効求人倍率(倍)	1.21	1.16	1.19	1.27	1.31	1.37	1.38	1.46	1.57	1.56	1.42	1.31	-	1.34	-	1.45
	就職率(%)	23.8	36.8	39.3	32.5	28.1	35.2	35.6	37.9	36.4	24.5	36.0	47.0	-	33.9	-	34.2
	男	17.6	31.5	34.6	29.5	26.9	37.1	35.8	40.0	38.0	18.9	34.0	41.5	-	30.7	-	30.5
	充足率(%)	15.5	20.9	15.9	13.4	12.4	15.3	14.2	13.4	8.7	9.6	16.9	22.2	-	14.7	-	14.1
ち	新規求職申込件数	449	285	300	249	253	281	303	227	176	330	336	296	3,485	290	3,500	292
	男	148	73	78	78	78	70	95	65	50	111	94	94	1,034	86	1,077	90
	月間有効求職者数	1,440	1,443	1,412	1,295	1,307	1,267	1,301	1,268	1,158	1,198	1,325	1,390	15,804	1,317	15,377	1,281
	男	494	483	463	410	422	405	422	405	383	408	449	487	5,231	436	5,049	421
	紹介件数	237	248	250	199	184	228	225	206	127	237	317	275	2,733	228	2,640	220
	男	69	57	79	76	60	67	97	89	51	74	112	107	938	78	863	72
	就職件数	107	105	118	81	71	99	108	86	64	81	121	139	1,180	98	1,198	100
	男	26	23	27	23	21	26	34	26	19	21	32	39	317	26	329	27
	他県への就職	8	4	11	1	3	11	7	8	10	12	12	8	95	8	88	7
	新規求人数	669	498	660	626	572	654	713	620	623	697	646	622	7,600	633	7,897	658
	月間有効求人数	1,738	1,677	1,674	1,648	1,712	1,741	1,801	1,850	1,815	1,867	1,884	1,823	21,230	1,769	22,334	1,861
	充足数	104	104	105	84	71	100	101	83	54	67	109	138	1,120	93	1,110	93
	他県からの充足数	3	5	6	4	7	2	3	2	1	1	2	3	39	3	31	3
	新規求人倍率(倍)	1.49	1.75	2.20	2.51	2.26	2.33	2.35	2.73	3.54	2.11	1.92	2.10	-	2.18	-	2.26
	有効求人倍率(倍)	1.21	1.16	1.19	1.27	1.31	1.37	1.38	1.46	1.57	1.56	1.42	1.31	-	1.34	-	1.45
	就職率(%)	23.8	36.8	39.3	32.5	28.1	35.2	35.6	37.9	36.4	24.5	36.0	47.0	-	33.9	-	34.2
	男	17.6	31.5	34.6	29.5	26.9	37.1	35.8	40.0	38.0	18.9	34.0	41.5	-	30.7	-	30.5
	充足率(%)	15.5	20.9	15.9	13.4	12.4	15.3	14.2	13.4	8.7	9.6	16.9	22.2	-	14.7	-	14.1
常	新規求職申込件数	449	285	300	249	253	281	303	227	176	330	336	296	3,485	290	3,500	292
	男	148	73	78	78	78	70	95	65	50	111	94	94	1,034	86	1,077	90
	月間有効求職者数	1,440	1,443	1,412	1,295	1,307	1,267	1,301	1,268	1,158	1,198	1,325	1,390	15,804	1,317	15,377	1,281
	男	494	483	463	410	422	405	422	405	383	408	449	487	5,231	436	5,049	421
	紹介件数	237	248	250	199	184	228	225	206	127	237	317	275	2,733	228	2,640	220
	男	69	57	79	76	60	67	97	89	51	74	112	107	938	78	863	72
	就職件数	107	105	118	81	71	99	108	86	64	81	121	139	1,180	98	1,198	100
	男	26	23	27	23	21	26	34	26	19	21	32	39	317	26	329	27
	他県への就職	8	4	11	1	3	11	7	8	10	12	12	8	95	8	88	7
	新規求人数	669	498	660	626	572	654	713	620	623	697	646	622	7,600	633	7,897	658
	月間有効求人数	1,738	1,677	1,674	1,648	1,712	1,741	1,801	1,850	1,815	1,867	1,884	1,823	21,230	1,769	22,334	1,861
	充足数	104	104	105	84	71	100	101	83	54	67	109	138	1,120	93	1,110	93
	他県からの充足数	3	5	6	4	7	2	3	2	1	1	2	3	39	3	31	3

産業別・規模別一般新規求人 全数 [新規学卒者を除きパートタイムを含む]

産業・事業所規模	項目	新規求人数		充足数	充足率		うちフルタイム	うちパート		
		うちフルタイム	うちパート		うちフルタイム	うちパート				
産	A, B, 農, 林, 漁業 (01~04)	79	49	30	15	7	8	19.0	14.3	26.7
	C 鉱業, 採石業, 砂利採取業 (05)	17	17	0	11	11	0	64.7	64.7	-
	D 建設業 (06~08)	2,963	2,867	96	241	225	16	8.1	7.8	16.7
	06 総合工事業	1,465	1,413	52	133	127	6	9.1	9.0	11.5
	E 製造業 (09~32)	1,965	1,641	324	377	315	62	19.2	19.2	19.1
	09 食料品製造業	281	130	151	62	34	28	22.1	26.2	18.5
	10 飲料・たばこ・飼料製造業	30	17	13	4	3	1	13.3	17.6	7.7
	11 繊維工業	81	75	6	16	14	2	19.8	18.7	33.3
	12 木材・木製品製造業	16	16	0	2	2	0	12.5	12.5	-
	13 家具・装備品製造業	9	9	0	1	1	0	11.1	11.1	-
	14 パルプ・紙・紙加工品製造業	23	22	1	1	1	0	4.3	4.5	0.0
	15 印刷・同関連業	4	4	0	1	1	0	25.0	25.0	-
	16 化学工業	309	292	17	62	57	5	20.1	19.5	29.4
	17 石油製品・石炭製品製造業	5	3	2	2	1	1	40.0	33.3	50.0
	18 プラスチック製品製造業	86	78	8	21	21	0	24.4	26.9	0.0
	19 ゴム製品製造業	37	35	2	11	10	1	29.7	28.6	50.0
	21 窯業・土石製品製造業	105	93	12	27	23	4	25.7	24.7	33.3
	22 鉄鋼業	81	77	4	25	24	1	30.9	31.2	25.0
	23 非鉄金属製造業	0	0	0	0	0	0	-	-	-
	24 金属製品製造業	260	247	13	27	25	2	10.4	10.1	15.4
	25 はん用機械器具製造業	248	233	15	37	33	4	14.9	14.2	26.7
	26 生産用機械器具製造業	63	55	8	11	8	3	17.5	14.5	37.5
	27 業務用機械器具製造業	6	5	1	6	5	1	100.0	100.0	100.0
	28 電子部品・デバイス・電子回路製造業	27	20	7	4	3	1	14.8	15.0	14.3
	29 電気機械器具製造業	221	175	46	45	43	2	20.4	24.6	4.3
	30 情報通信機械器具製造業	0	0	0	0	0	0	-	-	-
	31 輸送用機械器具製造業	54	38	16	9	4	5	16.7	10.5	31.3
	(311 自動車・同附属品製造業)	39	29	10	4	2	2	10.3	6.9	20.0
	(313 船舶製造・修理業, 船用機関製造業)	1	1	0	1	1	0	100.0	100.0	-
	20,32 その他の製造業	19	17	2	3	2	1	15.8	11.8	50.0
	F 電気・ガス・熱供給・水道業 (33~36)	18	18	0	6	6	0	33.3	33.3	-
	G 情報通信業 (37~41)	291	247	44	32	23	9	11.0	9.3	20.5
(39 情報サービス業)	224	214	10	14	13	1	6.3	6.1	10.0	
H 運輸業, 郵便業 (42~49)	1,590	1,348	242	206	180	26	13.0	13.4	10.7	
I 卸売業, 小売業 (50~61)	2,983	1,548	1,435	385	199	186	12.9	12.9	13.0	
50~55 卸売業	831	534	297	173	107	66	20.8	20.0	22.2	
56~61 小売業	2,152	1,014	1,138	212	92	120	9.9	9.1	10.5	
(56 各種商品小売業)	64	3	61	16	1	15	25.0	33.3	24.6	
J 金融業, 保険業 (62~67)	37	26	11	3	0	3	8.1	0.0	27.3	
K 不動産業, 物品賃貸業 (68~70)	500	219	281	36	26	10	7.2	11.9	3.6	
L 学術研究, 専門・技術サービス業 (71~74)	332	235	97	61	37	24	18.4	15.7	24.7	
M 宿泊業, 飲食サービス業 (75~77)	1,073	271	802	72	12	60	6.7	4.4	7.5	
(75 宿泊業)	285	52	233	24	3	21	8.4	5.8	9.0	
(76 飲食店)	590	172	418	29	8	21	4.9	4.7	5.0	
N 生活関連サービス業, 娯楽業 (78~80)	922	418	504	103	50	53	11.2	12.0	10.5	
O 教育, 学習支援業 (81,82)	331	96	235	102	22	80	30.8	22.9	34.0	
P 医療, 福祉 (83~85)	6,380	3,498	2,882	946	532	414	14.8	15.2	14.4	
Q 複合サービス事業 (86,87)	144	83	61	25	13	12	17.4	15.7	19.7	
R サービス業(他に分類されないもの) (88~96)	2,045	1,031	1,014	264	113	151	12.9	11.0	14.9	
S,T 公務・その他 (97,98,99)	395	79	316	146	35	111	37.0	44.3	35.1	
合計	22,065	13,691	8,374	3,031	1,806	1,225	13.7	13.2	14.6	
規模別	29人以下	14,092	8,425	5,667	1,947	1,084	863	13.8	12.9	15.2
	30~99人	5,245	3,169	2,076	696	446	250	13.3	14.1	12.0
	100~299人	1,557	1,202	355	232	176	56	14.9	14.6	15.8
	300~499人	583	440	143	103	72	31	17.7	16.4	21.7
	500~999人	188	133	55	36	24	12	19.1	18.0	21.8
1,000人以上	400	322	78	17	4	13	4.3	1.2	16.7	

平成25年10月改定の「日本標準産業分類」に基づく区分により表章したもの。

職業別常用職業紹介状況 常用的フルタイム [新規学卒者及びパートを除く]

職業	項目	新規求職申込件数		新 規 求 人 数	就 職 件 数		充 足 数
		計	45歳以上		計	45歳以上	
A 管理的職業従事者		11	9	28	2	2	3
B 専門的・技術的職業従事者		954	427	3,155	297	151	286
07製造技術者(開発)		23	17	108	7	4	9
08製造技術者(開発を除く)		113	63	73	8	3	5
09建築・土木・測量技術者		36	25	476	10	9	11
10情報処理・通信技術者		51	11	205	9	1	11
11その他の技術者		9	8	20	2	1	1
12医師, 歯科医師, 獣医師, 薬剤師		17	12	76	2	1	3
13保健師, 助産師, 看護師		277	126	1,082	117	63	116
14医療技術者		73	22	348	18	8	22
15その他の保健医療従事者		63	12	119	14	3	6
16社会福祉専門職業従事者		171	84	539	92	51	88
22美術家, デザイナー, 写真家, 映像撮影者		40	10	20	1	0	2
05.06.17~21.23.24その他の専門的職業		81	37	89	17	7	12
C 事務従事者		1,375	583	1,210	406	173	362
25一般事務従事者		1,165	477	744	296	129	254
26会計事務従事者		95	35	144	44	18	44
27生産関連事務従事者		32	21	111	23	9	20
28営業・販売事務従事者		50	29	107	29	11	28
29外勤事務従事者		0	0	0	0	0	0
30運輸・郵便事務従事者		14	11	88	11	6	13
31事務用機器操作員		19	10	16	3	0	3
D 販売従事者		254	121	1,306	84	32	83
32商品販売従事者		131	57	586	48	16	48
33販売類似職業従事者		6	4	102	5	3	11
34営業職業従事者		117	60	618	31	13	24
E サービス職業従事者		555	277	1,782	288	140	253
35家庭生活支援サービス職業従事者		0	0	1	1	1	1
36介護サービス職業従事者		264	155	816	161	89	144
37保健医療サービス職業従事者		47	22	195	42	14	38
38生活衛生サービス職業従事者		18	3	178	17	6	17
39飲食物調理従事者		122	54	260	35	17	26
40接客・給仕職業従事者		64	24	202	23	9	17
41居住施設・ビル等管理人		7	6	20	3	3	3
42その他のサービス職業従事者		33	13	110	6	1	7
F 保安職業従事者		41	32	269	33	28	28
G 農林漁業従事者		48	26	61	16	10	12

職業別常用職業紹介状況 常用的フルタイム [新規学卒者及びパートを除く] 《続き》

職業	項目	新規求職申込件数		新 規 求 人 数	就 職 件 数		充 足 数
		計	45歳以上		計	45歳以上	
H 生産工程従事者		588	235	1,830	269	88	249
49生産設備制御・監視従事者(金属製品)		32	10	32	2	1	3
50生産設備制御・監視従事者(金属製品を除く)		32	9	99	24	8	19
51機械組立設備制御・監視従事者		12	3	5	0	0	0
52製品製造・加工処理従事者(金属製品)		90	37	528	66	30	60
53製品製造・加工処理従事者(金属製品を除く)		139	53	287	68	21	61
54機械組立従事者		79	32	183	37	7	38
55機械整備・修理従事者		83	40	455	29	12	29
56製品検査従事者(金属製品)		12	4	14	8	1	8
57製品検査従事者(金属製品を除く)		24	12	43	11	3	7
58機械検査従事者		2	1	11	2	0	2
59生産関連・生産類似作業従事者		83	34	173	22	5	22
I 輸送・機械運転従事者		372	274	1,182	192	135	182
60鉄道運転従事者		0	0	0	0	0	0
61自動車運転従事者		264	193	861	129	90	126
62船舶・航空機運転従事者		0	0	0	0	0	0
63その他の輸送従事者		54	39	105	18	10	22
64定置・建設機械運転従事者		54	42	216	45	35	34
J 建設・採掘従事者		162	86	1,469	102	53	100
65建設躯体工事従事者		23	9	231	18	9	11
66建設従事者(建設躯体工事従事者を除く)		48	28	385	31	17	25
67電気工事従事者		47	27	262	16	7	15
68土木作業従事者		43	21	572	35	20	47
69採掘従事者		1	1	19	2	0	2
K 運搬・清掃・包装等従事者		517	302	960	236	120	215
70運搬従事者		217	129	380	91	42	84
71清掃従事者		82	49	168	49	26	40
72包装従事者		20	12	98	21	12	20
73その他の運搬・清掃・包装等従事者		198	112	314	75	40	71
分類不能の職業		933	374	0	0	0	0
合 計		5,810	2,746	13,252	1,925	932	1,773

総務省日本標準職業分類に基づく区分により表章したもの。

職業別常用職業紹介状況 常用的パートタイム [新規学卒者を除く]

職業	新規求職申込件数		新 規 求 人 数	就 職 件 数		充 足 数
	計	45歳以上		計	45歳以上	
A 管理的職業従事者	5	5	0	0	0	0
B 専門的・技術的職業従事者	470	273	1,168	185	98	183
07製造技術者(開発)	8	8	1	0	0	0
08製造技術者(開発を除く)	33	27	6	1	1	1
09建築・土木・測量技術者	4	4	0	0	0	0
10情報処理・通信技術者	6	4	3	0	0	0
11その他の技術者	7	7	9	3	2	5
12医師, 歯科医師, 獣医師, 薬剤師	15	10	59	4	1	4
13保健師, 助産師, 看護師	182	97	421	84	43	79
14医療技術者	28	13	108	7	3	7
15その他の保健医療従事者	16	8	26	5	1	5
16社会福祉専門職業従事者	106	53	452	46	24	49
22美術家, デザイナー, 写真家, 映像撮影者	9	1	4	4	1	3
05.06.17~21.23.24その他の専門的職業	56	41	79	31	22	30
C 事務従事者	648	379	895	246	121	239
25一般事務従事者	577	336	699	193	90	206
26会計事務従事者	26	16	73	13	9	13
27生産関連事務従事者	12	11	13	8	5	4
28営業・販売事務従事者	13	9	50	4	2	4
29外勤事務従事者	1	1	5	1	1	1
30運輸・郵便事務従事者	0	0	45	9	5	5
31事務用機器操作員	19	6	10	18	9	6
D 販売従事者	168	119	953	68	44	55
32商品販売従事者	151	105	746	58	35	46
33販売類似職業従事者	9	7	190	9	8	9
34営業職業従事者	8	7	17	1	1	0
E サービス職業従事者	459	317	2,674	266	180	262
35家庭生活支援サービス職業従事者	0	0	45	3	1	5
36介護サービス職業従事者	144	109	1,087	84	66	83
37保健医療サービス職業従事者	20	7	175	20	12	20
38生活衛生サービス職業従事者	16	6	126	12	5	10
39飲食物調理従事者	138	100	665	75	49	81
40接客・給仕職業従事者	79	43	430	38	23	34
41居住施設・ビル等管理人	18	18	28	10	10	7
42その他のサービス職業従事者	44	34	118	24	14	22
F 保安職業従事者	37	36	155	30	28	38
G 農林漁業従事者	19	16	38	21	15	14

職業別常用職業紹介状況 常用的パートタイム [新規学卒者を除く] 《続き》

職業	項目	新規求職申込件数		新 規 求 人 数	就 職 件 数		充 足 数
		計	45歳以上		計	45歳以上	
H 生産工程従事者		111	84	271	52	30	50
49生産設備制御・監視従事者(金属製品)		1	1	1	0	0	0
50生産設備制御・監視従事者(金属製品を除く)		5	5	0	0	0	0
51機械組立設備制御・監視従事者		2	2	0	0	0	0
52製品製造・加工処理従事者(金属製品)		3	3	31	5	3	7
53製品製造・加工処理従事者(金属製品を除く)		41	31	144	35	21	31
54機械組立従事者		21	11	35	8	3	8
55機械整備・修理従事者		4	4	30	1	1	1
56製品検査従事者(金属製品)		8	5	6	2	2	2
57製品検査従事者(金属製品を除く)		5	4	2	0	0	0
58機械検査従事者		2	2	12	0	0	0
59生産関連・生産類似作業従事者		19	16	10	1	0	1
I 輸送・機械運転従事者		76	74	241	39	38	35
60鉄道運転従事者		0	0	0	0	0	0
61自動車運転従事者		65	63	220	35	34	32
62船舶・航空機運転従事者		0	0	0	0	0	0
63その他の輸送従事者		1	1	3	1	1	1
64定置・建設機械運転従事者		10	10	18	3	3	2
J 建設・採掘従事者		15	15	32	4	4	2
65建設躯体工事従事者		0	0	3	1	1	1
66建設従事者(建設躯体工事従事者を除く)		7	7	17	2	2	1
67電気工事従事者		5	5	4	0	0	0
68土木作業従事者		3	3	8	1	1	0
69採掘従事者		0	0	0	0	0	0
K 運搬・清掃・包装等従事者		614	485	1,173	269	192	242
70運搬従事者		104	87	201	57	36	50
71清掃従事者		188	148	642	111	82	111
72包装従事者		14	8	91	30	22	27
73その他の運搬・清掃・包装等従事者		308	242	239	71	52	54
分類不能の職業		863	632	0	0	0	0
合 計		3,485	2,435	7,600	1,180	750	1,120

総務省日本標準職業分類に基づく区分により表章したものの。

令和6年3月新規学校卒業者の職業紹介状況

令和6年3月末現在

項目	区分	高等学校	
		男	女
求人数		1,107	-
就職希望者数		477	334
就職内定者数		477	334
	県内	413	270
	県外	64	61
求人倍率		2.32	
就職内定率		100.0	

(注) 就職者数は、学校又は安定所の紹介による者のみ計上

障害者の職業紹介状況

項目	区分	身体障害者		知的障害者		精神障害者	その他障害者	計
			重度		重度			
職業紹介	新規求職者	148	58	88	7	291	47	574
	紹介件数	163	77	119	11	422	47	751
	就職件数	53	22	51	2	125	11	240
登録	年度末登録者数	935	359	682	87	1,027	199	2,843
	有効求職者	156	63	64	4	270	39	529
	就業中の者	668	256	554	73	560	117	1,899
	保留中の者	111	44	64	10	197	43	415

民間企業における障害者の雇用状況

(令和5年6月1日現在)

	企業数	雇用状況			雇用率達成企業の割合(%)
		常用労働者数	障害者数	実雇用率(%)	
全国	108,202	27,523,661.0	642,178.0	2.33	50.1
山口県	961	174,581.5	4,827.5	2.77	58.5
宇部所	178	29,456.0	706.0	2.40	61.2

1 常用労働者数とは、常用労働者総数から除外率相当数(身体障害者及び知的障害者が就業することが困難であると認められる職種が相当の割合を占める業種について定められた率を常用労働者総数に乗じて得た数)を除いた法定雇用障害者数の基礎となる労働者数である。

2 障害者数とは、身体障害者、知的障害者及び精神障害者の計である。「重度」(重度身体障害者及び重度知的障害者)については、法律上、1人を2人に相当するものとしており、ダブルカウントを行っている。重度身体障害者以外の身体障害者である短時間労働者、重度知的障害者である短時間労働者、精神障害者である短時間労働者については、1人を0.5人に相当するものとしてカウントを行っている。ただし、精神障害者である短時間労働者のうち、令和4年については、雇入れから3年以内または精神障害者保健福祉手帳取得から3年以内かつ令和5年3月31日までに雇入れられ、精神障害者保健福祉手帳を取得した者を、令和5年については要件を緩和し、その1人をもって1人としてカウントを行っている。

産業別雇用保険適用状況

産 業	適用事業所関係			被保険者関係				
	新規適用事業所数	廃止事業所数	令和6年3月事業所数	資格取得者数	資格喪失者数	うち事業主都合離職	令和6年3月被保険者数	離職票交付枚数
令和4年度計	164	167	4,675	10,979	11,306	576	69,876	7,108
令和5年度計	154	205	4,624	10,008	10,288	599	69,372	7,432
A 農業, 林業	3	1	41	63	48	2	453	37
B 漁業	0	0	1	0	0	0	7	0
C 鉱業, 採石業, 砂利採取業	0	0	8	18	26	1	340	22
D 建設業	53	75	1,321	1,226	1,170	101	6,864	679
E 製造業	3	18	416	1,347	1,556	165	18,625	1,264
09食料品	0	3	47	125	258	98	666	226
10飲料・たばこ・飼料	0	0	3	3	3	0	24	2
11繊維工業	0	0	13	60	80	6	499	71
12木材・木製品	0	2	10	17	26	3	164	24
13家具・装備品	0	0	8	3	8	0	26	4
14パルプ・紙・紙加工品	0	0	2	0	2	0	22	2
15印刷・同関連業	0	1	13	5	13	2	196	10
16化学工業	0	0	38	374	364	2	6,274	279
17石油製品・石炭製品	0	1	3	5	23	0	374	19
18プラスチック製品	0	0	11	81	69	1	836	51
19ゴム製品	0	0	4	26	16	0	118	12
20なめし革・同製品・毛皮	0	0	0	0	0	0	0	0
21窯業・土石製品	1	3	24	89	120	18	1,829	106
22鉄鋼業	0	0	11	55	42	0	666	29
23非鉄金属	0	0	1	1	0	0	23	0
24金属製品	1	4	74	108	114	22	938	91
25はん用機械器具	0	2	72	158	197	6	3,078	160
26生産用機械器具	0	0	8	12	8	0	231	7
27業務用機械器具	0	0	7	9	8	1	83	8
28電子部品・デバイス・電子回路	0	0	6	9	11	0	226	7
29電気機械器具	0	1	24	149	113	0	1,474	101
30情報通信機械器具	0	0	0	0	0	0	0	0
31輸送用機械器具	1	0	21	43	52	3	644	40
その他の製造業	0	1	16	15	29	3	234	15
F 電気・ガス・熱供給・水道業	1	0	6	7	4	0	41	2
G 情報通信業	2	0	37	163	119	6	1,073	91
H 運輸業, 郵便業	1	5	156	487	639	44	4,214	546
I 卸売業, 小売業	18	30	749	1,018	1,327	101	7,111	928
J 金融業, 保険業	1	1	49	60	83	5	564	62
K 不動産業, 物品賃貸業	2	4	74	93	98	5	456	71
L 学術研究, 専門・技術サービス業	8	3	184	171	169	11	1,854	144
M 宿泊業, 飲食サービス業	19	19	232	330	296	13	1,272	197
宿泊業	2	2	34	62	63	1	368	43
N 生活関連サービス業, 娯楽業	13	12	223	283	276	24	1,626	192
O 教育, 学習支援業	3	3	74	558	492	2	3,823	257
P 医療, 福祉	20	20	607	2,159	2,096	86	14,500	1,711
Q 複合サービス事業	0	0	90	98	130	4	940	94
R サービス業	7	6	339	1,590	1,481	27	4,600	943
S 公務	0	8	16	336	277	2	1,009	191
T 分類不能	0	0	1	1	1	0	0	1

(注) 被保険者数は一般被保険者、高年齢継続被保険者及び短期雇用特例被保険者の合計である。

また、被保険者数は、平成29年1月から、65歳以上の者も雇用保険の適用対象となった。

一般被保険者求職者給付等状況〔1〕

年月 安定所 項目	受給資格決定 者 件 数		初回受給者数 (基本手当基本分)		受給者実人員 (基本手当基本分)		支給金額(千円) (基本手当基本分)	
		男		男		男		男
4年度月平均	213	88	167	65	681	276	84,501	38,884
5年度月平均	216	86	175	69	727	299	90,657	41,610
5年度計	2,596	1,028	2,100	832	-	-	1,087,879	499,321
5年 4月	259	90	179	68	599	257	68,433	32,782
5月	337	124	244	101	711	300	88,823	41,546
6月	200	68	167	80	718	317	89,266	43,118
7月	222	100	230	71	769	314	93,746	44,384
8月	211	98	207	81	817	325	114,676	50,488
9月	210	88	156	70	792	318	96,631	41,736
10月	249	89	184	75	832	333	104,787	46,131
11月	168	70	169	62	770	315	99,329	45,683
12月	131	61	149	56	720	292	88,412	39,680
6年 1月	209	82	141	58	698	289	89,626	42,323
2月	207	88	145	65	664	273	80,525	37,013
3月	193	70	129	45	635	257	73,624	34,439

(注) 平成22年1月、船員保険法の失業部門が雇用保険法に統合され、合計には運輸局取扱分を含む。

一般被保険者求職者給付等状況〔2〕

年月 安定所	個別延長給付			訓練延長給付			技能取得手当				傷病手当	
	初回 受給者数	受給者 実人数	支給額 (千円)	初回 受給者数	受給者 実人数	支給額 (千円)	受講手当		通所手当		受給者 実人員	支給額 (千円)
							受給者 実人員	支給額 (千円)	受給者 実人員	支給額 (千円)		
4年度月平均	2	6	516	16	52	6,691	54	367	90	684	2	329
5年度月平均	1	1	23	18	59	7,796	54	384	92	661	3	706
5年度計	1	-	280	219	-	93,555	-	4,610	-	7,934	-	8,478
5年 4月	0	0	0	13	44	5,517	43	326	72	514	1	338
5月	0	0	0	12	37	4,756	54	396	79	546	2	171
6月	0	0	0	18	53	6,345	60	393	84	637	2	635
7月	0	0	0	15	49	6,963	68	488	94	632	1	84
8月	0	0	0	19	46	5,925	59	488	88	632	3	552
9月	0	0	0	28	67	8,186	57	321	95	664	9	1,851
10月	1	1	70	13	55	7,286	65	501	101	742	3	360
11月	0	1	131	17	63	8,728	62	494	105	797	5	1,510
12月	0	1	79	24	82	10,732	55	381	118	872	2	337
6年 1月	0	0	0	14	63	8,613	39	306	87	665	2	361
2月	0	0	0	21	71	10,300	49	239	93	717	4	1,387
3月	0	0	0	25	76	10,205	41	280	84	515	7	892

(注) 平成22年1月、船員保険法の失業部門が雇用保険法に統合され、合計には運輸局取扱分を含む。

一般被保険者求職者給付等状況〔3〕

年月 安定所	項目	高年齢者給付金			特例一時金		
		受給資格 決定件数	受給者数	支給額 (千円)	受給資格 決定件数	受給者数	支給額 (千円)
	4年度月平均	81	80	17,226	0	0	0
	5年度月平均	80	80	17,913	0	0	0
	5年度計	956	962	214,960	0	0	0
5年	4月	168	141	32,371	0	0	0
	5月	97	129	29,371	0	0	0
	6月	67	69	14,596	0	0	0
	7月	66	68	15,451	0	0	0
	8月	64	66	15,465	0	0	0
	9月	63	67	15,006	0	0	0
	10月	95	83	18,307	0	0	0
	11月	58	66	14,124	0	0	0
	12月	49	57	11,566	0	0	0
6年	1月	94	71	16,281	0	0	0
	2月	65	85	18,815	0	0	0
	3月	70	60	13,606	0	0	0

(注)平成22年1月、船員保険法の失業部門が雇用保険法に統合され、合計には運輸局取扱分を含む。

就職促進給付状況

年月 安定所	就 業 促 進 手 当						移 転 費		求職活動支援費	
	再就職手当		就業促進定着手当		常用就職支度手当		支給人員	支給金額 (千円)	支給人員	支給金額 (千円)
	支給人員	支給金額 (千円)	支給人員	支給金額 (千円)	支給人員	支給金額 (千円)				
4年度月平均	72	27,271	20	3,139	1	108	1	49	3	48
5年度月平均	74	29,016	19	3,246	1	110	1	95	1	19
5年度計	882	348,187	227	38,949	8	1,321	7	1,145	14	227
5年 4月	68	24,014	15	2,490	0	0	0	0	1	10
5月	92	36,977	16	2,766	2	402	0	0	0	0
6月	95	41,395	29	5,421	1	207	1	119	0	0
7月	81	32,260	15	1,983	0	0	2	257	0	0
8月	67	24,140	13	2,142	1	223	0	0	2	81
9月	61	23,524	19	2,695	1	93	1	337	1	4
10月	88	33,280	18	3,158	1	163	0	0	3	62
11月	78	30,646	28	5,190	0	0	0	0	2	34
12月	80	34,270	17	3,124	0	0	3	432	3	17
6年 1月	51	19,353	16	2,261	0	0	0	0	0	0
2月	52	21,233	22	4,156	1	86	0	0	1	9
3月	69	27,095	19	3,563	1	147	0	0	1	10

(注) 平成22年1月、船員保険法の失業部門が雇用保険法に統合され、合計には運輸局取扱分を含む。

雇用保険継続給付取扱状況

年月 安定所	項目	高年齢雇用継続給付		育児休業給付				介護休業給付	
		受給者数	支給額 (千円)	基本給付金		出生時		受給者数	支給額 (千円)
				受給者数	支給額 (千円)	受給者数	支給額 (千円)		
	4年度月平均	612	32,211	257	66,716	-	-	4	965
	5年度月平均	598	31,401	293	76,044	7	838	4	973
	5年度計	7,175	376,811	3,510	912,528	84	10,062	49	11,673
5年	4月	535	28,875	288	67,898	1	69	4	850
	5月	686	36,026	336	84,247	13	1,566	2	278
	6月	540	26,658	267	72,520	10	1,139	3	1,513
	7月	704	37,423	295	74,835	5	425	3	377
	8月	520	26,330	292	78,463	8	1,090	2	206
	9月	682	35,606	267	69,281	6	700	3	1,457
	10月	527	27,148	280	73,850	4	571	8	1,663
	11月	655	35,080	282	78,152	11	1,304	5	1,185
	12月	502	26,403	293	78,831	8	1,262	5	845
6年	1月	666	35,644	311	80,562	5	613	9	2,019
	2月	536	28,250	311	80,065	4	442	2	486
	3月	622	33,367	288	73,823	9	881	3	795

(注) 平成22年1月、船員保険法の失業部門が雇用保険法に統合され、合計には運輸局取扱分を含む。

「出生時育児休業給付金」は、令和4年10月1日から育児休業給付制度が改正され、設立された。

教育訓練給付取扱状況

年月 安定所	一般教育訓練給付 (通学制)		一般教育訓練給付 (通信制)		専門実践教育訓練給付 (通学制)		専門実践教育訓練給付 (通信制)	
	受給者数	支給額 (千円)	受給者数	支給額 (千円)	受給者数	支給額 (千円)	受給者数	支給額 (千円)
4年度月平均	11	386	2	37	2	371	7	542
5年度月平均	9	369	3	69	2	376	8	641
5年度計	107	4,425	41	824	23	4,507	96	7,686
5年 4月	14	447	0	0	4	602	13	957
5月	8	275	5	76	2	215	15	744
6月	10	235	2	30	3	566	5	309
7月	7	354	5	82	0	0	5	507
8月	14	608	5	160	0	0	2	305
9月	7	273	6	99	0	0	3	268
10月	8	526	3	118	8	1,833	23	2,096
11月	6	389	5	86	5	1,186	7	489
12月	8	287	4	63	0	0	9	624
6年 1月	5	210	3	81	0	0	5	527
2月	4	167	0	0	0	0	3	303
3月	16	654	3	28	1	105	6	558

(注) 平成22年1月、船員保険法の失業部門が雇用保険法に統合され、合計には運輸局取扱分を含む。

宇 部 公 共 職 業 安 定 所

〒755-8609

宇部市北琴芝2-4-30

TEL (0836) 31-0164