

労働市場年報

令和5年度

ハローワーク下関

下関公共職業安定所

凡 例

- 1 年度平均値は原則として単位未満を四捨五入しているため、合計と内訳の計が一致しない場合があります。
- 2 統計表の符号の用法は、つぎのとおりです。
〔－〕該当数値なし又は得られないもの […]不 詳
〔▲〕負 数
- 3 数値の単位は、特に表示のない限り、「人」又は「件」です。
- 4 ハローワークインターネットサービスの機能拡充に伴い、令和3年9月以降の数値には、ハローワークに来所せず、オンライン上で求職登録した求職者数や、求職者がハローワークインターネットサービスの求人に直接応募した就職件数等を含みます。

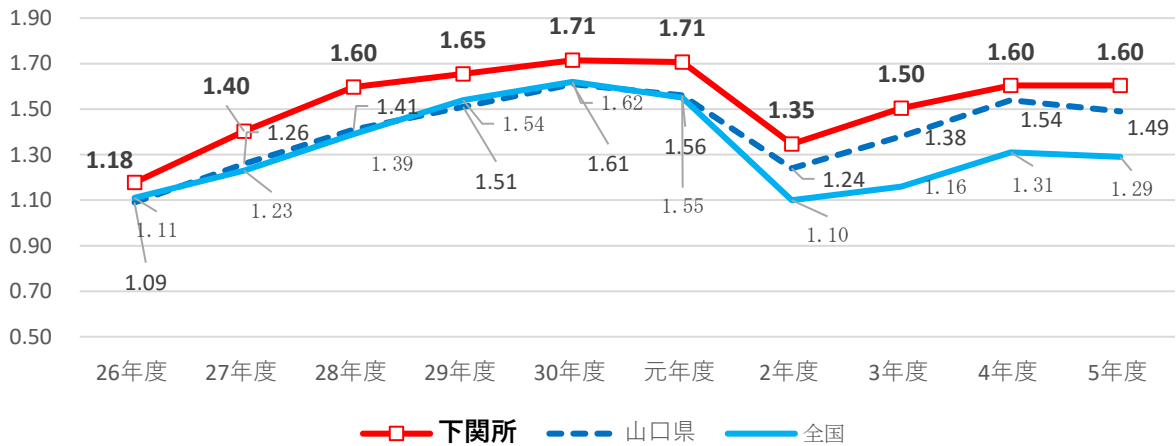
目 次

労働市場の概況	1
職業紹介業務	6
1 一般職業紹介状況	6
2 産業別・規模別一般新規求人・充足の状況	9
3 職業別常用職業紹介状況	10
4 新規学校卒業者の職業紹介状況	14
5 障害者の職業紹介状況	14
雇用保険業務	15
6 雇用保険適用事業所及び被保険者の状況	15
7 一般被保険者求職者給付等状況	16
8 就職促進給付状況(再就職手当等)	19
9 高年齢雇用継続給付・育児休業給付・介護休業給付の状況	20
10 教育訓練給付取扱状況	21

I 労働市場の概況

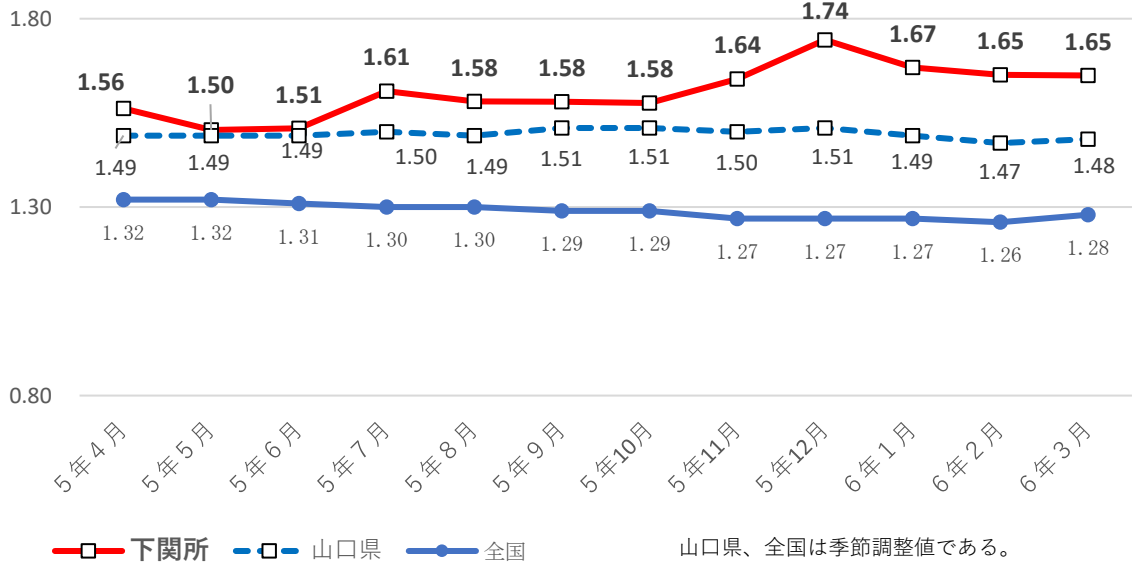
有効求人倍率の推移

(新規学卒者を除き、パートタイムを含む全数)



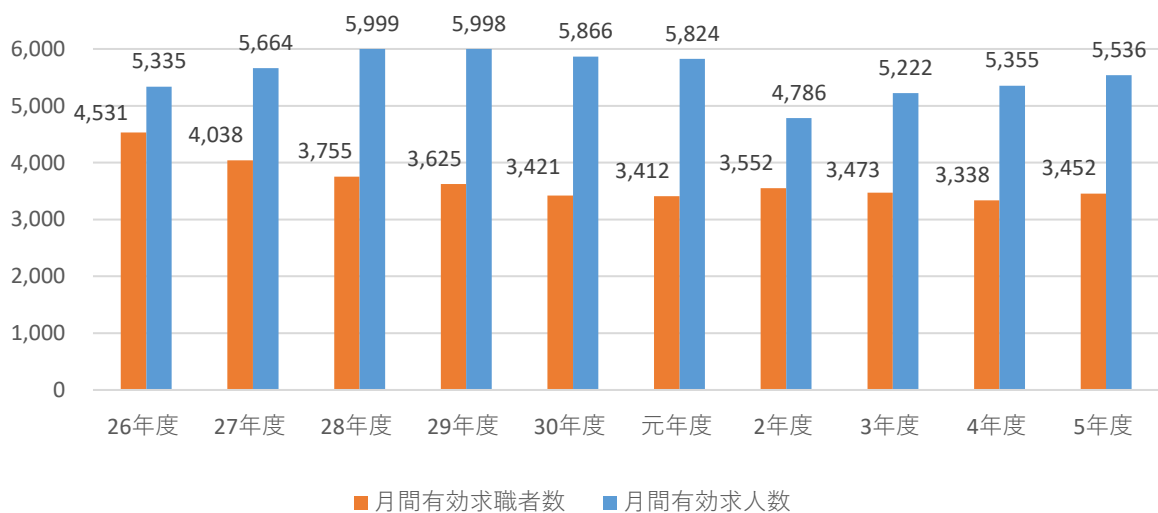
有効求人倍率の推移 (5年度)

(新規学卒者を除き、パートタイムを含む全数)



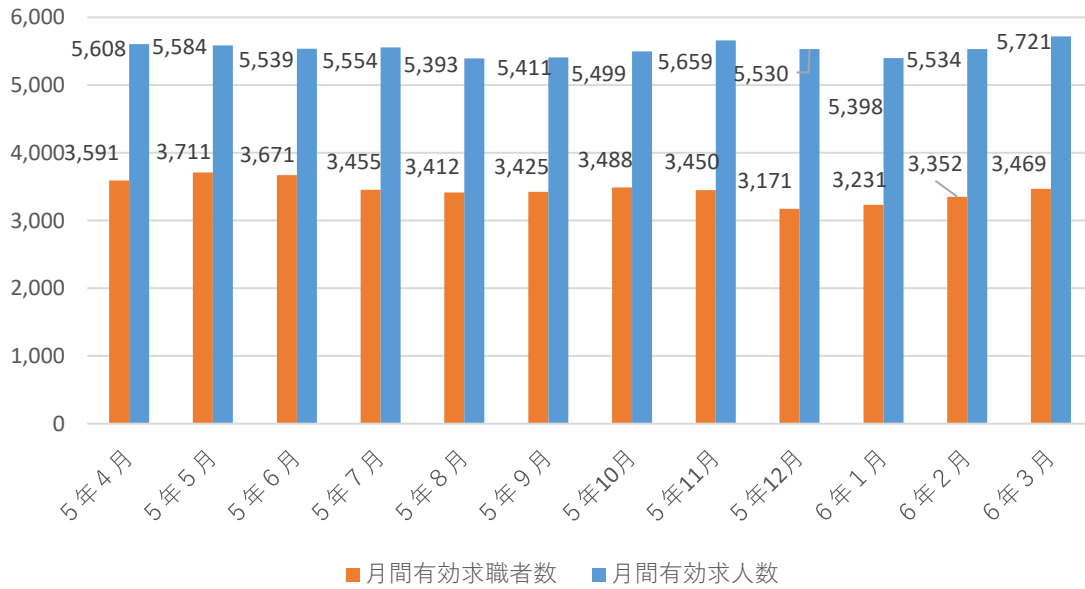
有効求人数・求職者数の推移 (年度平均)

(新規学卒者を除き、パートタイムを含む全数)



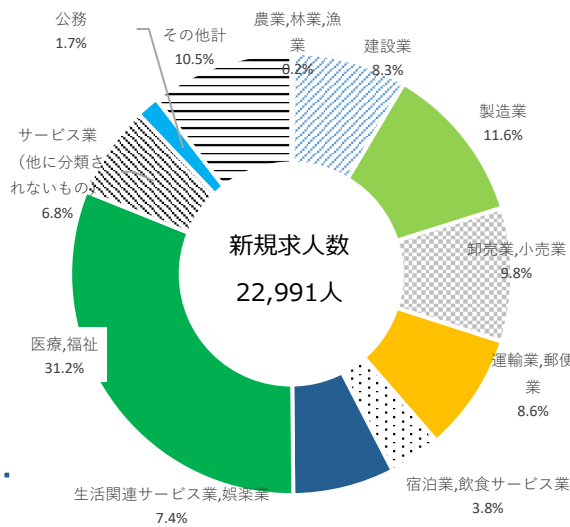
有効求人数・求職者数の推移（5年度）

（新規学卒者を除き、パートタイムを含む全数）



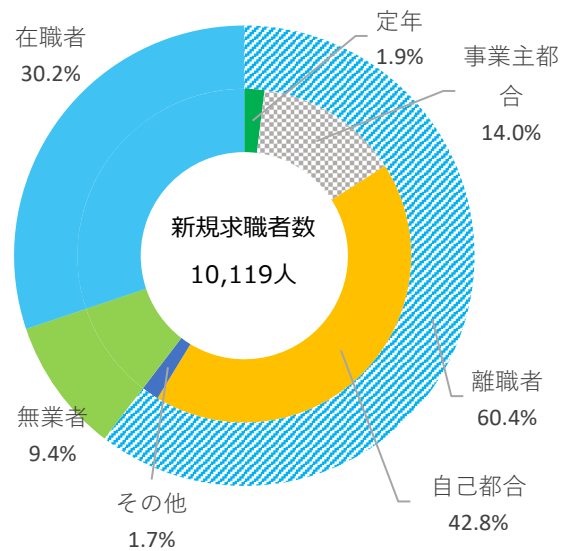
産業別新規求人状況（年度計）

（新規学卒者を除き、パートタイムを含む全数）



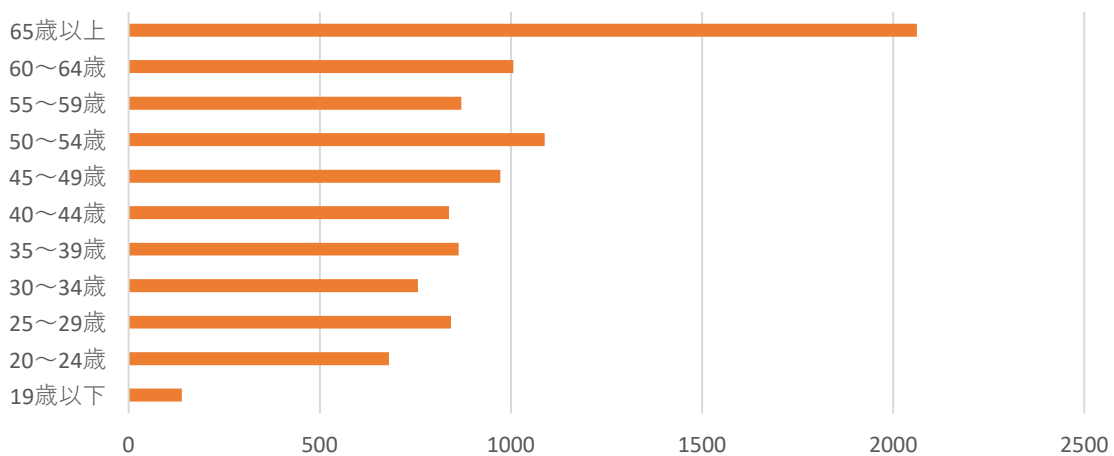
態様別新規求職者の状況（年度計）

（新規学卒者を除きパートタイムを含む常用）



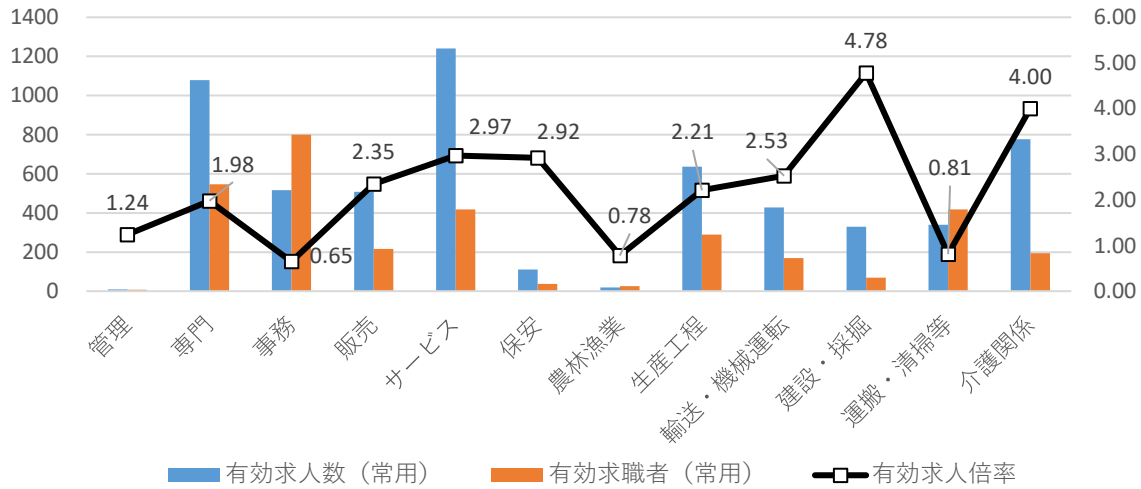
年齢別 新規求職申込者（年度計）

（新規学卒者を除きパートタイムを含む常用）



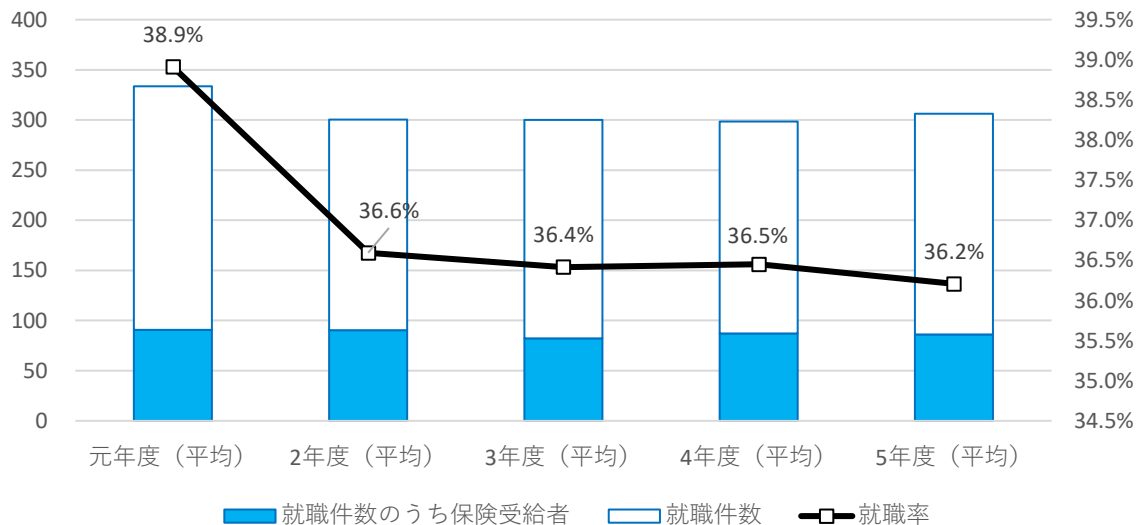
職業別有効求人・求職の状況（月平均）

（新規学卒者を除きパートタイムを含む常用）



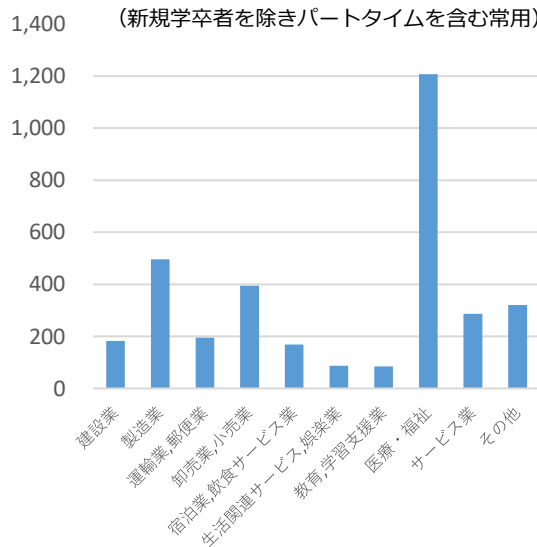
就職件数・就職率の推移

（新規学卒者を除き、パートタイムを含む全数）



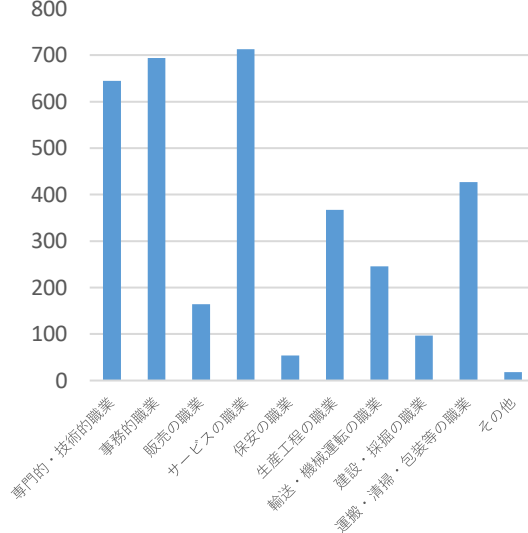
産業別就職件数（年度計）

（新規学卒者を除きパートタイムを含む常用）

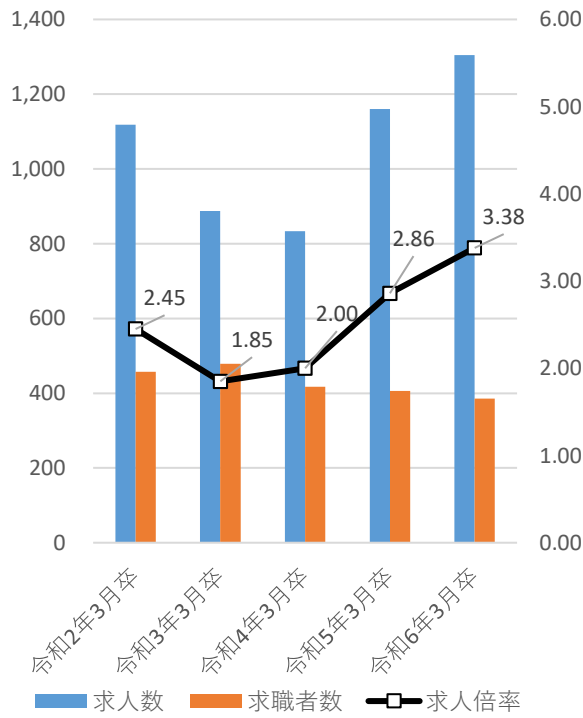


職業別就職件数（年度計）

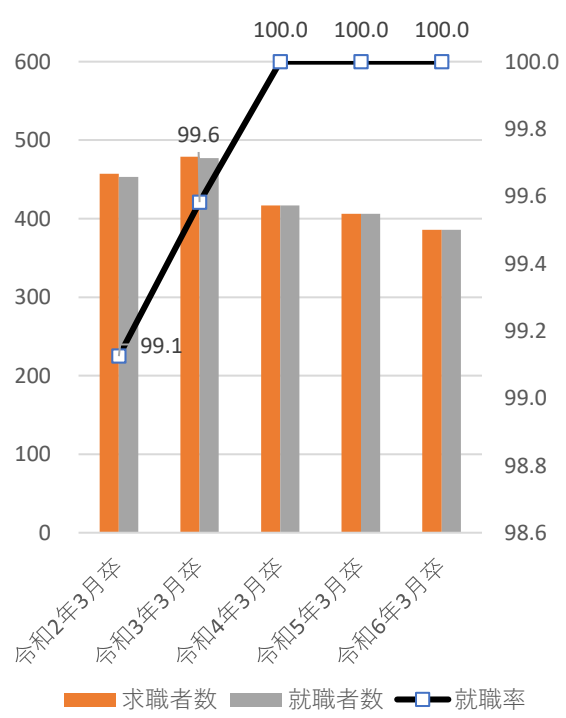
（新規学卒者を除きパートタイムを含む常用）



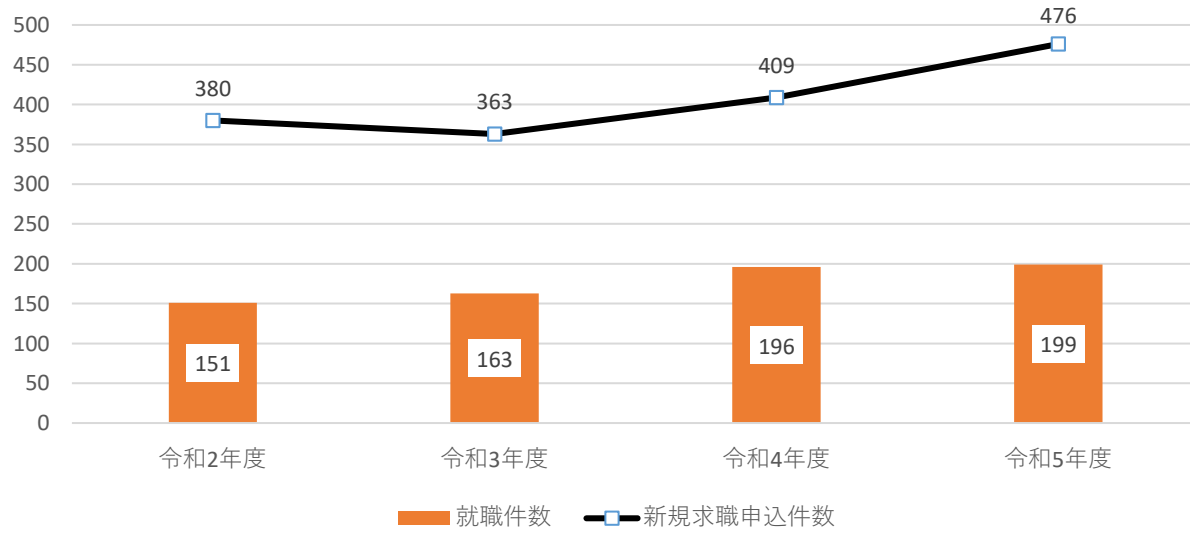
新規学卒者求人数・求人倍率の推移



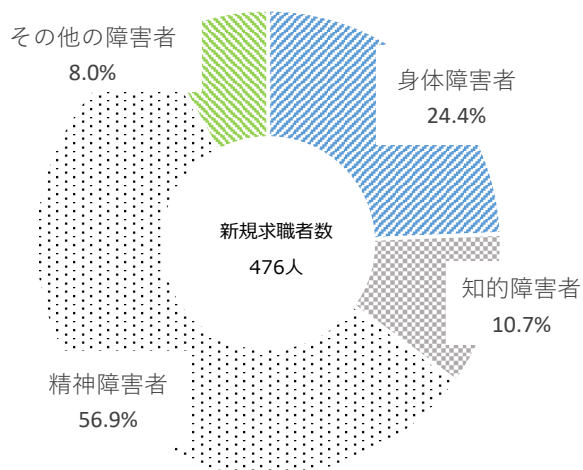
新規学卒者求職者・就職者数・就職率の推移



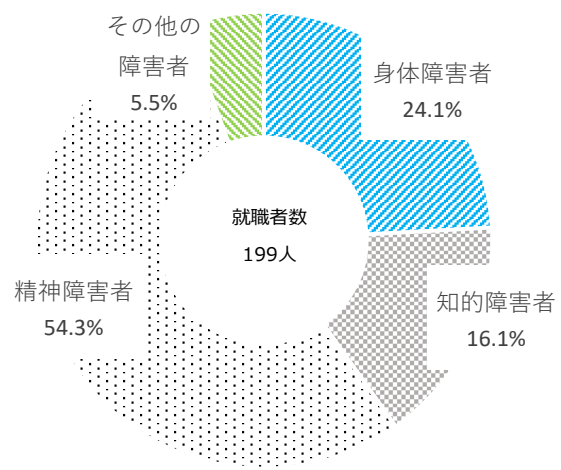
障害者 新規求職申込件数・就職件数の推移



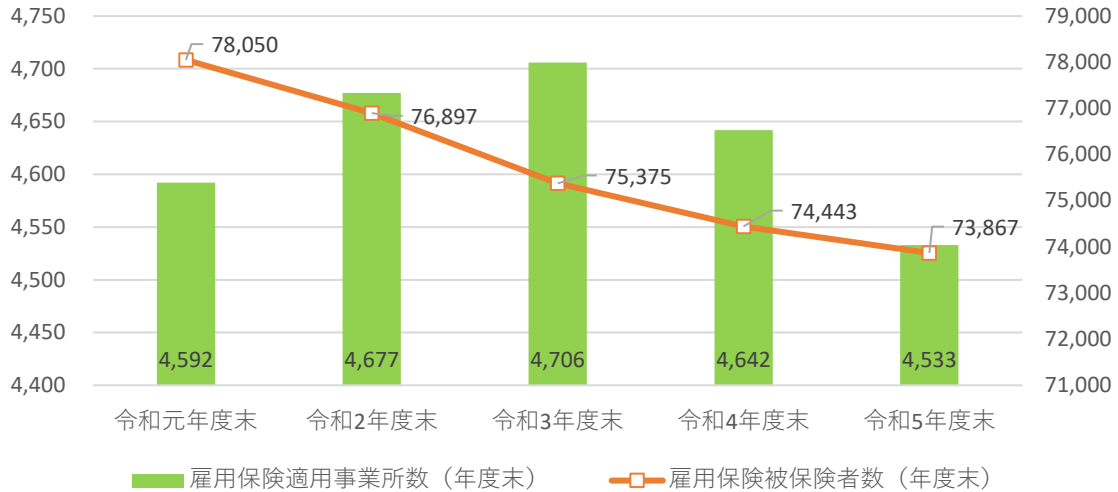
障害者 新規求職申込の状況



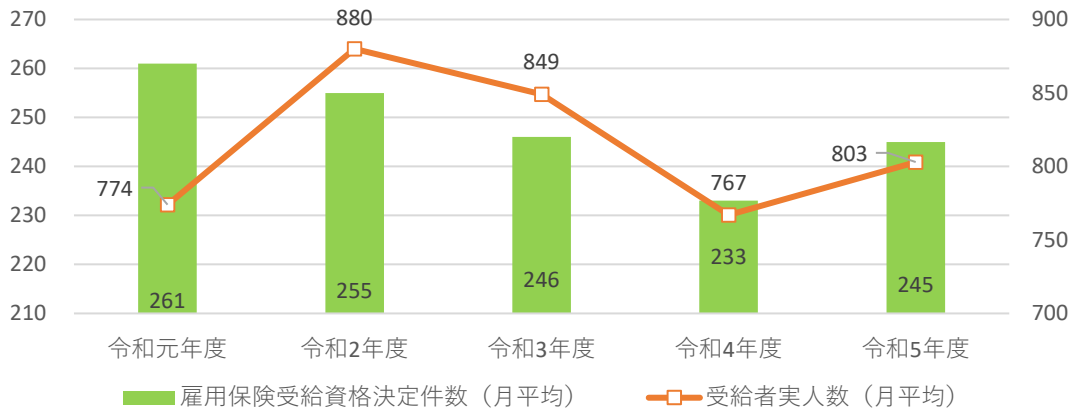
障害者 就職の状況



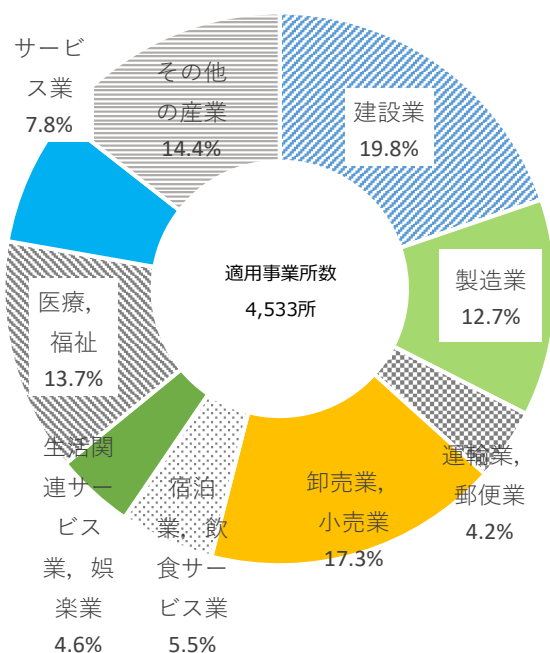
雇用保険適用事業所と被保険者の推移



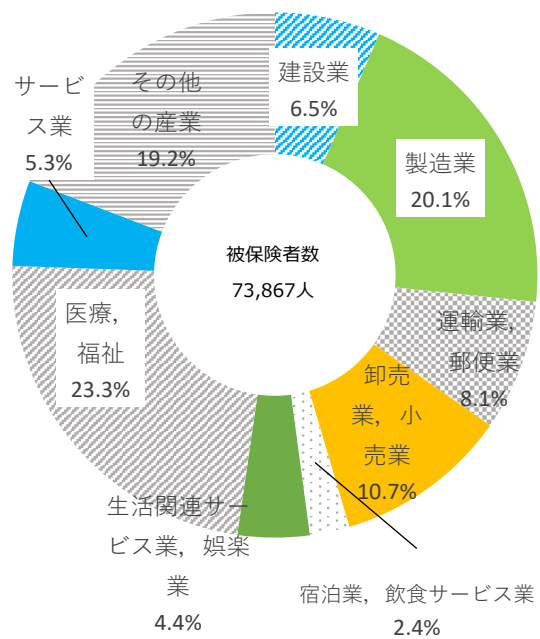
雇用保険受給資格決定件数等の推移



産業別雇用保険適用事業所 (令和5年度末)



産業別雇用保険被保険者数 (令和5年度末)



一般職業紹介状況 月別 全数[新規学卒者を除きパートタイムを含む]

項目		年月												5年度計	5年度月平均	4年度計	4年度月平均
		5年4月	5月	6月	7月	8月	9月	10月	11月	12月	6年1月	2月	3月				
一	新規求職申込件数	1149	947	838	758	775	851	871	725	600	913	860	860	10,147	846	9,827	819
	男	456	411	334	324	359	375	376	340	265	362	356	382	4,340	362	4,183	349
	(保)受給者	309	241	194	172	167	182	190	130	124	166	156	169	2,200	183	2,018	168
	月間有効求職者数	3,591	3,711	3,671	3,455	3,412	3,425	3,488	3,451	3,172	3,231	3,352	3,469	41,428	3,452	40,057	3,338
	男	1,521	1,608	1,573	1,458	1,455	1,487	1,537	1,536	1,414	1,410	1,440	1,518	17,957	1,496	17,366	1,447
	(保)受給者	1,109	1,223	1,276	1,291	1,257	1,261	1,234	1,140	1,108	1,112	1,053	1,095	14,159	1,180	13,723	1,144
	紹介件数	748	830	747	720	767	811	863	791	673	782	909	848	9,489	791	8,903	742
	男	337	331	317	292	354	388	401	366	319	355	366	401	4,227	352	3,977	331
	(保)受給者	153	210	186	189	197	187	209	201	180	162	186	200	2,260	188	2,175	181
	就職件数	325	338	327	306	282	320	296	332	268	247	308	325	3,674	306	3,582	299
	男	137	128	148	115	103	126	122	140	114	103	108	121	1,465	122	1,481	123
	他県への就職	49	51	46	56	47	36	44	46	38	41	37	55	546	46	463	39
	(保)受給者	86	107	74	94	92	98	103	91	83	53	74	78	1,033	86	1,044	87
	男	32	46	36	38	31	27	48	41	35	20	27	33	414	35	422	35
	新規求人数	1,803	1,848	2,135	1,734	1,746	2,073	1,904	1,792	2,033	1,807	1,929	2,187	22,991	1,916	22,665	1,889
	月間有効求人数	5,608	5,584	5,539	5,554	5,393	5,411	5,499	5,659	5,530	5,398	5,534	5,721	66,430	5,536	64,260	5,355
	充足数	308	325	314	292	256	316	290	314	252	215	308	310	3,500	292	3,420	285
	他県からの充足数	26	23	33	29	23	25	31	34	19	25	25	38	331	28	310	26
新規求人倍率(倍)	1.57	1.95	2.55	2.29	2.25	2.44	2.19	2.47	3.39	1.98	2.24	2.54	-	2.27	-	2.31	
有効求人倍率(倍)	1.56	1.50	1.51	1.61	1.58	1.58	1.58	1.64	1.74	1.67	1.65	1.65	-	1.60	-	1.60	
就職率(%)	28.3	35.7	39.0	40.4	36.4	37.6	34.0	45.8	44.7	27.1	35.8	37.8	-	36.2	-	36.5	
男	30.0	31.1	44.3	35.5	28.7	33.6	32.4	41.2	43.0	28.5	30.3	31.7	-	33.8	-	35.4	
(保)受給者の就職率	27.8	44.4	38.1	54.7	55.1	53.8	54.2	70.0	66.9	31.9	47.4	46.2	-	47.0	-	51.7	
充足率(%)	17.1	17.6	14.7	16.8	14.7	15.2	15.2	17.5	12.4	11.9	16.0	14.2	-	15.2	-	15.1	
うち	新規求職申込件数	1,147	942	836	758	774	850	867	720	599	910	859	857	10,119	843	9,801	817
	男	455	409	332	324	358	374	376	337	265	361	355	381	4,327	361	4,179	348
	月間有効求職者数	3,584	3,702	3,662	3,449	3,409	3,422	3,482	3,441	3,161	3,222	3,347	3,461	41,342	3,445	39,969	3,331
	男	1,520	1,605	1,568	1,455	1,452	1,484	1,535	1,532	1,410	1,405	1,438	1,515	17,919	1,493	17,347	1,446
	紹介件数	709	774	691	677	721	768	781	729	635	727	828	794	8,834	736	8,250	688
	男	319	303	283	276	326	368	364	334	306	332	341	365	3,917	326	3,683	307
	就職件数	307	329	281	286	260	310	273	306	257	227	284	305	3,425	285	3,286	274
	男	130	127	112	106	93	121	118	127	111	99	106	112	1,362	114	1,360	113
	他県への就職	42	45	39	48	40	32	39	38	36	38	30	46	473	39	420	35
	新規求人数	1,686	1,701	2,086	1,705	1,661	1,986	1,722	1,668	1,939	1,622	1,755	2,131	21,662	1,805	21,550	1,796
	月間有効求人数	5,332	5,267	5,234	5,298	5,245	5,219	5,156	5,282	5,151	5,009	5,105	5,327	62,625	5,219	61,124	5,094
	充足数	294	313	273	279	241	304	266	296	231	194	286	291	3,268	272	3,170	264
	他県からの充足数	25	19	32	28	22	22	28	29	13	21	23	31	293	24	299	25
	新規求人倍率(倍)	1.47	1.81	2.50	2.25	2.15	2.34	1.99	2.32	3.24	1.78	2.04	2.49	-	2.14	-	2.20
	有効求人倍率(倍)	1.49	1.42	1.43	1.54	1.54	1.53	1.48	1.54	1.63	1.55	1.53	1.54	-	1.51	-	1.53
	就職率(%)	26.8	34.9	33.6	37.7	33.6	36.5	31.5	42.5	42.9	24.9	33.1	35.6	-	33.8	-	33.5
	男	28.6	31.1	33.7	32.7	26.0	32.4	31.4	37.7	41.9	27.4	29.9	29.4	-	31.5	-	32.5
	充足率(%)	17.4	18.4	13.1	16.4	14.5	15.3	15.4	17.7	11.9	12.0	16.3	13.7	-	15.1	-	14.7

一般職業紹介状況 月別 フルタイム [新規学卒者を除きパートタイムを除く]

項目	年月	5年4月	5月	6月	7月	8月	9月	10月	11月	12月	6年1月	2月	3月	5年度計	5年度月平均	4年度計	4年度月平均
		新規求職申込件数	624	591	502	474	501	503	552	467	397	597	533	540	6,281	523	6,152
男	290	295	236	244	276	285	282	247	192	263	261	282	3,153	263	3,095	258	
(保)受給者	201	167	118	128	125	121	138	80	84	126	96	121	1,505	125	1,387	116	
月間有効求職者数	2,137	2,216	2,160	2,108	2,116	2,086	2,150	2,117	1,979	2,040	2,098	2,133	25,340	2,112	25,010	2,084	
男	1,071	1,124	1,088	1,052	1,078	1,104	1,145	1,127	1,024	1,015	1,032	1,079	12,939	1,078	12,873	1,073	
(保)受給者	734	810	820	836	823	824	820	742	728	736	686	724	9,283	774	9,125	760	
紹介件数	452	518	442	455	492	477	495	514	482	496	579	526	5,928	494	5,698	475	
男	241	241	231	216	263	278	285	264	256	249	247	284	3,055	255	2,867	239	
(保)受給者	117	158	136	140	146	131	133	164	132	128	140	163	1,688	141	1,625	135	
就職件数	175	200	158	169	155	183	156	177	174	155	192	185	2,079	173	2,110	176	
男	86	101	89	77	72	97	85	97	84	80	80	77	1,025	85	1,049	87	
他県への就職	19	32	28	34	27	28	20	24	32	22	23	37	326	27	310	26	
(保)受給者	65	84	52	65	64	67	64	57	63	40	56	57	734	61	753	63	
男	24	43	30	33	29	25	38	33	31	20	23	27	356	30	368	31	
新規求人人数	1,144	1,083	1,381	1,163	1,105	1,231	1,103	1,118	1,315	1,064	1,131	1,333	14,171	1,181	13,844	1,154	
月間有効求人人数	3,531	3,508	3,472	3,557	3,557	3,414	3,319	3,434	3,461	3,352	3,389	3,436	41,430	3,453	39,569	3,297	
充足数	176	189	139	162	140	182	155	177	151	138	188	167	1,964	164	1,968	164	
他県からの充足数	15	9	12	21	15	17	20	19	9	17	10	17	181	15	194	16	
新規求人倍率(倍)	1.83	1.83	2.75	2.45	2.21	2.45	2.00	2.39	3.31	1.78	2.12	2.47	-	2.26	-	2.25	
有効求人倍率(倍)	1.65	1.58	1.61	1.69	1.68	1.64	1.54	1.62	1.75	1.64	1.62	1.61	-	1.63	-	1.58	
就職率(%)	28.0	33.8	31.5	35.7	30.9	36.4	28.3	37.9	43.8	26.0	36.0	34.3	-	33.1	-	34.3	
男	29.7	34.2	37.7	31.6	26.1	34.0	30.1	39.3	43.8	30.4	30.7	27.3	-	32.5	-	33.9	
(保)受給者の就職率	32.3	50.3	44.1	50.8	51.2	55.4	46.4	71.3	75.0	31.7	58.3	47.1	-	48.8	-	54.3	
充足率(%)	15.4	17.5	10.1	13.9	12.7	14.8	14.1	15.8	11.5	13.0	16.6	12.5	-	13.9	-	14.2	
新規求職申込件数	624	588	501	474	500	503	552	465	396	597	533	540	6,273	523	6,147	512	
男	290	293	235	244	275	285	282	246	192	263	261	282	3,148	262	3,094	258	
月間有効求職者数	2,136	2,213	2,157	2,106	2,114	2,084	2,149	2,114	1,975	2,037	2,098	2,133	25,316	2,110	24,995	2,083	
男	1,071	1,122	1,085	1,050	1,076	1,102	1,144	1,125	1,022	1,013	1,032	1,079	12,921	1,077	12,869	1,072	
紹介件数	444	501	427	443	476	462	472	505	467	482	556	500	5,735	478	5,501	458	
男	235	237	217	209	253	270	267	259	246	244	240	266	2,943	245	2,753	229	
就職件数	173	197	149	164	148	176	151	175	170	151	186	177	2,017	168	2,033	169	
男	85	101	81	73	67	94	82	96	82	78	80	74	993	83	1,009	84	
他県への就職	18	30	23	32	22	25	19	24	30	21	21	34	299	25	292	24	
新規求人人数	1,136	1,060	1,360	1,152	1,080	1,205	1,088	1,109	1,297	1,043	1,095	1,320	13,945	1,162	13,449	1,121	
月間有効求人人数	3,451	3,446	3,423	3,512	3,508	3,356	3,256	3,383	3,416	3,305	3,318	3,368	40,742	3,395	38,439	3,203	
充足数	175	185	136	160	138	178	151	174	149	132	183	162	1,923	160	1,908	159	
他県からの充足数	15	8	12	21	15	17	20	18	9	14	10	17	176	15	188	16	
新規求人倍率(倍)	1.82	1.80	2.71	2.43	2.16	2.40	1.97	2.38	3.28	1.75	2.05	2.44	-	2.22	-	2.19	
有効求人倍率(倍)	1.62	1.56	1.59	1.67	1.66	1.61	1.52	1.60	1.73	1.62	1.58	1.58	-	1.61	-	1.54	
就職率(%)	27.7	33.5	29.7	34.6	29.6	35.0	27.4	37.6	42.9	25.3	34.9	32.8	-	32.2	-	33.1	
男	29.3	34.5	34.5	29.9	24.4	33.0	29.1	39.0	42.7	29.7	30.7	26.2	-	31.5	-	32.6	
充足率(%)	15.4	17.5	10.0	13.9	12.8	14.8	13.9	15.7	11.5	12.7	16.7	12.3	-	13.8	-	14.2	

一般職業紹介状況 月別 パートタイム [新規学卒者を除く]

項目	年月	5年4月	5月	6月	7月	8月	9月	10月	11月	12月	6年1月	2月	3月	5年度計	5年度月平均	4年度計	4年度月平均
		新規求職申込件数	525	356	336	284	274	348	319	258	203	316	327	320	3,866	322	3,675
男	166	116	98	80	83	90	94	93	73	99	95	100	1,187	99	1,088	91	
(保)受給者	108	74	76	44	42	61	52	50	40	40	60	48	695	58	631	53	
月間有効求職者数	1,454	1,495	1,511	1,347	1,296	1,339	1,338	1,334	1,193	1,191	1,254	1,336	16,088	1,341	15,047	1,254	
男	450	484	485	406	377	383	392	409	390	395	408	439	5,018	418	4,493	374	
(保)受給者	375	413	456	455	434	437	414	398	380	376	367	371	4,876	406	4,598	383	
紹介件数	296	312	305	265	275	334	368	277	191	286	330	322	3,561	297	3,205	267	
男	96	90	86	76	91	110	116	102	63	106	119	117	1,172	98	1,110	93	
(保)受給者	36	52	50	49	51	56	76	37	48	34	46	37	572	48	550	46	
就職件数	150	138	169	137	127	137	140	155	94	92	116	140	1,595	133	1,472	123	
男	51	27	59	38	31	29	37	43	30	23	28	44	440	37	432	36	
他県への就職	30	19	18	22	20	8	24	22	6	19	14	18	220	18	153	13	
(保)受給者	21	23	22	29	28	31	39	34	20	13	18	21	299	25	291	24	
男	8	3	6	5	2	2	10	8	4	0	4	6	58	5	54	5	
新規求人人数	659	765	754	571	641	842	801	674	718	743	798	854	8,820	735	8,821	735	
月間有効求人人数	2,077	2,076	2,067	1,997	1,836	1,997	2,180	2,225	2,069	2,046	2,145	2,285	25,000	2,083	24,691	2,058	
充足数	132	136	175	130	116	134	135	137	101	77	120	143	1,536	128	1,452	121	
他県からの充足数	11	14	21	8	8	8	11	15	10	8	15	21	150	13	116	10	
新規求人倍率(倍)	1.26	2.15	2.24	2.01	2.34	2.42	2.51	2.61	3.54	2.35	2.44	2.67	-	2.28	-	2.40	
有効求人倍率(倍)	1.43	1.39	1.37	1.48	1.42	1.49	1.63	1.67	1.73	1.72	1.71	1.71	-	1.55	-	1.64	
就職率(%)	28.6	38.8	50.3	48.2	46.4	39.4	43.9	60.1	46.3	29.1	35.5	43.8	-	41.3	-	40.1	
男	30.7	23.3	60.2	47.5	37.3	32.2	39.4	46.2	41.1	23.2	29.5	44.0	-	37.1	-	39.7	
(保)受給者の就職率	19.4	31.1	28.9	65.9	66.7	50.8	75.0	68.0	50.0	32.5	30.0	43.8	-	43.0	-	46.1	
充足率(%)	20.0	17.8	23.2	22.8	18.1	15.9	16.9	20.3	14.1	10.4	15.0	16.7	-	17.4	-	16.5	
新規求職申込件数	523	354	335	284	274	347	315	255	203	313	326	317	3,846	321	3,654	305	
男	165	116	97	80	83	89	94	91	73	98	94	99	1,179	98	1,085	90	
月間有効求職者数	1,448	1,489	1,505	1,343	1,295	1,338	1,333	1,327	1,186	1,185	1,249	1,328	16,026	1,336	14,974	1,248	
男	449	483	483	405	376	382	391	407	388	392	406	436	4,998	417	4,478	373	
紹介件数	265	273	264	234	245	306	309	224	168	245	272	294	3,099	258	2,749	229	
男	84	66	66	67	73	98	97	75	60	88	101	99	974	81	930	78	
就職件数	134	132	132	122	112	134	122	131	87	76	98	128	1,408	117	1,253	104	
男	45	26	31	33	26	27	36	31	29	21	26	38	369	31	351	29	
他県への就職	24	15	16	16	18	7	20	14	6	17	9	12	174	15	128	11	
新規求人人数	550	641	726	553	581	781	634	559	642	579	660	811	7,717	643	8,101	675	
月間有効求人人数	1,881	1,821	1,811	1,786	1,737	1,863	1,900	1,899	1,735	1,704	1,787	1,959	21,883	1,824	22,685	1,890	
充足数	119	128	137	119	103	126	115	122	82	62	103	129	1,345	112	1,262	105	
他県からの充足数	10	11	20	7	7	5	8	11	4	7	13	14	117	10	111	9	
新規求人倍率(倍)	1.05	1.81	2.17	1.95	2.12	2.25	2.01	2.19	3.16	1.85	2.02	2.56	-	2.01	-	2.22	
有効求人倍率(倍)	1.30	1.22	1.20	1.33	1.34	1.39	1.43	1.43	1.46	1.44	1.43	1.48	-	1.37	-	1.51	
就職率(%)	25.6	37.3	39.4	43.0	40.9	38.6	38.7	51.4	42.9	24.3	30.1	40.4	-	36.6	-	34.3	
男	27.3	22.4	32.0	41.3	31.3	30.3	38.3	34.1	39.7	21.4	27.7	38.4	-	31.3	-	32.4	
充足率(%)	21.6	20.0	18.9	21.5	17.7	16.1	18.1	21.8	12.8	10.7	15.6	15.9	-	17.4	-	15.6	

産業別・規模別一般新規求人 全数 [新規学卒者を除きパートタイムを含む]

産業・事業所規模	項目	新規求人数		充足数	充足率		うちフルタイム	うちパート		
		うちフルタイム	うちパート		うちフルタイム	うちパート				
産	A, B, 農, 林, 漁業 (01~04)	44	18	26	12	4	8	27.3	22.2	30.8
	C 鉱業, 採石業, 砂利採取業 (05)	7	7	0	0	0	0	0.0	0.0	-
	D 建設業 (06~08)	1,914	1,855	59	172	148	24	9.0	8.0	40.7
	06 総合工事業	865	837	28	86	76	10	9.9	9.1	35.7
	E 製造業 (09~32)	2,674	1,908	766	518	327	191	19.4	17.1	24.9
	09 食料品製造業	1,012	446	566	239	105	134	23.6	23.5	23.7
	10 飲料・たばこ・飼料製造業	38	15	23	13	7	6	34.2	46.7	26.1
	11 繊維工業	21	12	9	10	5	5	47.6	41.7	55.6
	12 木材・木製品製造業	59	51	8	19	18	1	32.2	35.3	12.5
	13 家具・装備品製造業	5	4	1	1	1	0	20.0	25.0	0.0
	14 パルプ・紙・紙加工品製造業	10	10	0	0	0	0	0.0	0.0	-
	15 印刷・同関連業	37	33	4	10	9	1	27.0	27.3	25.0
	16 化学工業	10	7	3	1	0	1	10.0	0.0	33.3
	17 石油製品・石炭製品製造業	0	0	0	0	0	0	-	-	-
	18 プラスチック製品製造業	18	18	0	2	2	0	11.1	11.1	-
	19 ゴム製品製造業	38	36	2	13	12	1	34.2	33.3	50.0
	21 窯業・土石製品製造業	65	64	1	12	12	0	18.5	18.8	0.0
	22 鉄鋼業	46	46	0	11	11	0	23.9	23.9	-
	23 非鉄金属製造業	72	69	3	5	4	1	6.9	5.8	33.3
	24 金属製品製造業	268	243	25	52	43	9	19.4	17.7	36.0
	25 はん用機械器具製造業	251	237	14	44	40	4	17.5	16.9	28.6
	26 生産用機械器具製造業	69	53	16	17	13	4	24.6	24.5	25.0
	27 業務用機械器具製造業	24	20	4	1	0	1	4.2	0.0	25.0
	28 電子部品・デバイス・電子回路製造業	24	13	11	4	0	4	16.7	0.0	36.4
	29 電気機械器具製造業	139	116	23	24	16	8	17.3	13.8	34.8
	30 情報通信機械器具製造業	2	2	0	0	0	0	0.0	0.0	-
	31 輸送用機械器具製造業	432	382	50	36	26	10	8.3	6.8	20.0
	(311 自動車・同附属品製造業)	120	100	20	2	1	1	1.7	1.0	5.0
	(313 船舶製造・修理業, 船用機関連業)	224	219	5	20	19	1	8.9	8.7	20.0
	20,32 その他の製造業	34	31	3	4	3	1	11.8	9.7	33.3
	F 電気・ガス・熱供給・水道業 (33~36)	25	20	5	7	2	5	28.0	10.0	100.0
	G 情報通信業 (37~41)	191	173	18	10	6	4	5.2	3.5	22.2
(39 情報サービス業)	122	117	5	7	4	3	5.7	3.4	60.0	
H 運輸業, 郵便業 (42~49)	1,987	1,621	366	218	179	39	11.0	11.0	10.7	
I 卸売業, 小売業 (50~61)	2,255	1,301	954	328	195	133	14.5	15.0	13.9	
50~55 卸売業	964	617	347	150	108	42	15.6	17.5	12.1	
56~61 小売業	1,291	684	607	178	87	91	13.8	12.7	15.0	
(56 各種商品小売業)	116	27	89	22	6	16	19.0	22.2	18.0	
J 金融業, 保険業 (62~67)	600	102	498	92	15	77	15.3	14.7	15.5	
K 不動産業, 物品賃貸業 (68~70)	846	716	130	92	56	36	10.9	7.8	27.7	
L 学術研究, 専門・技術サービス業 (71~74)	448	265	183	88	44	44	19.6	16.6	24.0	
M 宿泊業, 飲食サービス業 (75~77)	879	235	644	130	31	99	14.8	13.2	15.4	
(75 宿泊業)	289	108	181	33	11	22	11.4	10.2	12.2	
(76 飲食店)	391	107	284	53	13	40	13.6	12.1	14.1	
N 生活関連サービス業, 娯楽業 (78~80)	1,709	875	834	125	53	72	7.3	6.1	8.6	
O 教育, 学習支援業 (81,82)	195	105	90	91	41	50	46.7	39.0	55.6	
P 医療, 福祉 (83~85)	7,180	4,033	3,147	1,219	716	503	17.0	17.8	16.0	
Q 複合サービス事業 (86,87)	87	42	45	13	6	7	14.9	14.3	15.6	
R サービス業(他に分類されないもの) (88~96)	1,560	796	764	283	113	170	18.1	14.2	22.3	
S,T 公務・その他 (97,98,99)	390	99	291	102	28	74	26.2	28.3	25.4	
合計	22,991	14,171	8,820	3,500	1,964	1,536	15.2	13.9	17.4	
規模別	29人以下	15,021	9,216	5,805	2,250	1,243	1,007	15.0	13.5	17.3
	30~99人	5,560	3,462	2,098	820	450	370	14.7	13.0	17.6
	100~299人	1,493	862	631	258	155	103	17.3	18.0	16.3
	300~499人	395	270	125	98	71	27	24.8	26.3	21.6
	500~999人	509	351	158	66	38	28	13.0	10.8	17.7
1,000人以上	13	10	3	8	7	1	61.5	70.0	33.3	

平成25年10月改定の「日本標準産業分類」に基づく区分により表章したもの。

職業別常用職業紹介状況 常用的フルタイム [新規学卒者及びパートを除く]

職業	項目	新規求職申込件数		新 規 求 人 数	就 職 件 数		充 足 数
		計	45歳以上		計	45歳以上	
A 管理的職業従事者		15	6	33	6	0	2
B 専門的・技術的職業従事者		1,170	575	3,144	441	234	442
	07製造技術者(開発)	14	6	120	5	3	5
	08製造技術者(開発を除く)	79	44	88	9	4	7
	09建築・土木・測量技術者	38	30	401	15	9	11
	10情報処理・通信技術者	58	17	80	11	3	6
	11その他の技術者	4	2	6	2	2	2
	12医師, 歯科医師, 獣医師, 薬剤師	16	14	53	2	1	1
	13保健師, 助産師, 看護師	453	250	980	199	114	204
	14医療技術者	97	34	247	24	5	26
	15その他の保健医療従事者	72	13	253	31	8	33
	16社会福祉専門職業従事者	207	102	798	123	76	123
	22美術家, デザイナー, 写真家, 映像撮影者	39	9	45	2	0	5
	05.06.17~21.23.24その他の専門的職業	93	54	73	18	9	19
C 事務従事者		1,512	655	1,360	425	170	416
	25一般事務従事者	1,303	548	918	322	129	314
	26会計事務従事者	117	66	136	54	26	52
	27生産関連事務従事者	16	6	94	20	8	26
	28営業・販売事務従事者	51	23	155	18	0	17
	29外勤事務従事者	0	0	0	0	0	0
	30運輸・郵便事務従事者	10	6	39	8	6	4
	31事務用機器操作員	15	6	18	3	1	3
D 販売従事者		361	163	1,736	108	40	100
	32商品販売従事者	189	91	206	52	19	30
	33販売類似職業従事者	9	4	13	2	1	3
	34営業職業従事者	163	68	1,517	54	20	67
E サービス職業従事者		727	387	2,122	331	184	288
	35家庭生活支援サービス職業従事者	0	0	0	0	0	0
	36介護サービス職業従事者	317	185	1,186	157	88	155
	37保健医療サービス職業従事者	39	20	222	33	15	33
	38生活衛生サービス職業従事者	46	10	85	10	4	6
	39飲食物調理従事者	166	90	284	89	48	64
	40接客・給仕職業従事者	96	40	187	24	15	17
	41居住施設・ビル等管理人	18	16	4	5	5	1
	42その他のサービス職業従事者	45	26	154	13	9	12
F 保安職業従事者		54	42	185	29	26	22
G 農林漁業従事者		30	14	54	8	4	8

職業別常用職業紹介状況 常用的フルタイム [新規学卒者及びパートを除く] 《続き》

職業	項目	新規求職申込件数		新 規 求 人 数	就 職 件 数		充 足 数
		計	45歳以上		計	45歳以上	
H 生産工程従事者		570	240	2,077	240	104	261
49生産設備制御・監視従事者(金属製品)		13	4	136	5	1	5
50生産設備制御・監視従事者(金属製品を除く)		18	8	33	14	4	15
51機械組立設備制御・監視従事者		13	7	5	1	0	0
52製品製造・加工処理従事者(金属製品)		102	44	537	61	22	76
53製品製造・加工処理従事者(金属製品を除く)		191	71	419	93	49	98
54機械組立従事者		127	60	258	23	7	17
55機械整備・修理従事者		49	20	569	33	17	38
56製品検査従事者(金属製品)		2	1	36	3	0	3
57製品検査従事者(金属製品を除く)		7	5	7	3	2	3
58機械検査従事者		5	2	5	1	0	1
59生産関連・生産類似作業従事者		43	18	72	3	2	5
I 輸送・機械運転従事者		491	364	1,490	187	133	169
60鉄道運転従事者		1	0	0	0	0	0
61自動車運転従事者		396	292	1,251	154	114	135
62船舶・航空機運転従事者		0	0	0	0	0	0
63その他の輸送従事者		50	38	135	13	7	19
64定置・建設機械運転従事者		44	34	104	20	12	15
J 建設・採掘従事者		164	96	1,181	89	44	81
65建設躯体工事従事者		11	3	135	3	2	3
66建設従事者(建設躯体工事従事者を除く)		48	28	477	27	12	25
67電気工事従事者		52	26	177	29	11	27
68土木作業従事者		53	39	386	30	19	26
69採掘従事者		0	0	6	0	0	0
K 運搬・清掃・包装等従事者		420	311	563	153	92	134
70運搬従事者		177	130	307	84	41	72
71清掃従事者		45	31	107	20	15	18
72包装従事者		11	8	8	3	2	4
73その他の運搬・清掃・包装等従事者		187	142	141	46	34	40
分類不能の職業		759	310	0	0	0	0
合 計		6,273	3,163	13,945	2,017	1,031	1,923

総務省日本標準職業分類に基づく区分により表章したもの。

職業別常用職業紹介状況 常用的パートタイム [新規学卒者を除く]

職業	新規求職申込件数		新 規 求 人 数	就 職 件 数		充 足 数
	計	45歳以上		計	45歳以上	
A 管理的職業従事者	1	1	1	0	0	0
B 専門的・技術的職業従事者	503	321	1,346	204	132	197
07製造技術者(開発)	3	3	4	0	0	0
08製造技術者(開発を除く)	26	21	2	0	0	0
09建築・土木・測量技術者	16	15	0	0	0	0
10情報処理・通信技術者	11	9	4	1	1	1
11その他の技術者	1	1	2	0	0	0
12医師, 歯科医師, 獣医師, 薬剤師	13	11	36	4	4	3
13保健師, 助産師, 看護師	225	144	555	87	67	90
14医療技術者	30	11	131	11	4	9
15その他の保健医療従事者	14	7	87	12	2	12
16社会福祉専門職業従事者	118	64	336	46	22	42
22美術家, デザイナー, 写真家, 映像撮影者	8	5	108	6	2	8
05.06.17~21.23.24その他の専門的職業	38	30	81	37	30	32
C 事務従事者	707	430	895	269	134	283
25一般事務従事者	618	378	544	173	92	181
26会計事務従事者	45	24	167	25	11	32
27生産関連事務従事者	10	9	56	25	18	20
28営業・販売事務従事者	17	12	46	10	3	13
29外勤事務従事者	0	0	0	0	0	0
30運輸・郵便事務従事者	4	3	24	3	2	2
31事務用機器操作員	13	4	58	33	8	35
D 販売従事者	242	189	326	56	33	46
32商品販売従事者	224	175	299	49	27	41
33販売類似職業従事者	6	5	9	3	3	1
34営業職業従事者	12	9	18	4	3	4
E サービス職業従事者	583	452	3,021	382	292	364
35家庭生活支援サービス職業従事者	2	1	6	0	0	0
36介護サービス職業従事者	178	151	1,138	115	91	111
37保健医療サービス職業従事者	31	11	237	34	19	41
38生活衛生サービス職業従事者	13	7	124	9	5	9
39飲食物調理従事者	237	194	683	131	102	107
40接客・給仕職業従事者	62	43	338	34	27	30
41居住施設・ビル等管理人	17	17	15	17	17	11
42その他のサービス職業従事者	43	28	480	42	31	55
F 保安職業従事者	65	63	261	25	23	28
G 農林漁業従事者	28	26	37	4	4	5

職業別常用職業紹介状況 常用的パートタイム [新規学卒者を除く] 《続き》

職業	項目	新規求職申込件数		新 規 求 人 数	就 職 件 数		充 足 数
		計	45歳以上		計	45歳以上	
H 生産工程従事者		359	192	540	127	77	118
	49生産設備制御・監視従事者(金属製品)	1	1	0	0	0	0
	50生産設備制御・監視従事者(金属製品を除く)	3	2	6	2	2	2
	51機械組立設備制御・監視従事者	0	0	0	0	0	0
	52製品製造・加工処理従事者(金属製品)	15	14	25	4	2	3
	53製品製造・加工処理従事者(金属製品を除く)	273	121	392	105	67	98
	54機械組立従事者	45	34	63	11	2	11
	55機械整備・修理従事者	13	12	34	1	1	1
	56製品検査従事者(金属製品)	2	1	0	0	0	0
	57製品検査従事者(金属製品を除く)	1	1	3	2	1	1
	58機械検査従事者	1	1	8	0	0	0
	59生産関連・生産類似作業従事者	5	5	9	2	2	2
I 輸送・機械運転従事者		108	103	337	59	55	55
	60鉄道運転従事者	0	0	0	0	0	0
	61自動車運転従事者	80	78	317	54	50	52
	62船舶・航空機運転従事者	1	1	0	0	0	0
	63その他の輸送従事者	14	12	4	2	2	2
	64定置・建設機械運転従事者	13	12	16	3	3	1
J 建設・採掘従事者		31	29	49	8	5	8
	65建設躯体工事従事者	7	7	20	0	0	0
	66建設従事者(建設躯体工事従事者を除く)	8	8	3	1	0	1
	67電気工事従事者	10	9	1	1	0	1
	68土木作業従事者	6	5	25	6	5	6
	69採掘従事者	0	0	0	0	0	0
K 運搬・清掃・包装等従事者		776	715	904	274	218	241
	70運搬従事者	110	97	152	46	40	44
	71清掃従事者	191	167	394	107	85	91
	72包装従事者	36	33	68	10	6	14
	73その他の運搬・清掃・包装等従事者	439	418	290	111	87	92
	分類不能の職業	443	314	0	0	0	0
	合 計	3,846	2,835	7,717	1,408	973	1,345

総務省日本標準職業分類に基づく区分により表章したものの。

令和6年3月新規学校卒業者の職業紹介状況

令和6年3月末現在

項目	区分	高等学校	
		男	女
求人数		1,305	-
就職希望者数		386	146
就職内定者数		386	146
	県内	282	126
	県外	104	20
求人倍率		3.38	
就職内定率		100.0	

(注) 就職者数は、学校又は安定所の紹介による者のみ計上

障害者の職業紹介状況

項目	区分	身体障害者		知的障害者		精神障害者	その他の障害者	計
		重度		重度				
職業紹介	新規求職者	116	54	51	6	309	0	476
	紹介件数	119	70	53	1	289	0	461
	就職件数	48	24	32	1	119	0	199
登録	年度末登録者数	976	437	518	66	1,260	0	2,754
	有効求職者	106	44	44	5	243	0	393
	就業中の者	699	308	383	49	737	0	1,819
	保留中の者	171	85	91	12	280	0	542

民間企業における障害者の雇用状況

(令和5年6月1日現在)

	企業数	雇用状況			雇用率達成企業の割合(%)
		常用労働者数	障害者数	実雇用率(%)	
全国	108,202	27,523,661.0	642,178.0	2.33	50.1
山口県	961	174,581.5	4,827.5	2.77	58.5
下関所	187	32,832.0	766.0	2.33	58.3

1 常用労働者数とは、常用労働者総数から除外率相当数(身体障害者及び知的障害者が就業することが困難であると認められる職種が相当の割合を占める業種について定められた率を常用労働者総数に乗じて得た数)を除いた法定雇用障害者数の基礎となる労働者数である。
 2 障害者数とは、身体障害者、知的障害者及び精神障害者の計である。「重度」(重度身体障害者及び重度知的障害者)については、法律上、1人を2人に相当するものとしており、ダブルカウントを行っている。重度身体障害者以外の身体障害者である短時間労働者、重度知的障害者である短時間労働者、精神障害者である短時間労働者については、1人を0.5人に相当するものとしてカウントを行っている。ただし、精神障害者である短時間労働者のうち、令和4年については、雇入れから3年以内または精神障害者保健福祉手帳取得から3年以内かつ令和5年3月31日までに雇入れられ、精神障害者保健福祉手帳を取得した者を、令和5年については要件を緩和し、その1人をもって1人としてカウントを行っている。

産業別雇用保険適用状況

産 業	適用事業所関係			被保険者関係				
	新規適用 事業所数	廃止 事業所数	令和6年3月 事業所数	資格 取得者数	資格 喪失者数	うち事業主 都合離職	令和6年3月 被保険者 数	離職票 交付枚数
令 和 4 年 度 計	151	217	4,642	10,669	11,585	804	74,443	8,241
令 和 5 年 度 計	173	274	4,533	11,681	12,030	764	73,867	8,549
A 農業, 林業	1	4	43	75	72	4	393	37
B 漁業	0	1	8	30	20	0	156	4
C 鉱業, 採石業, 砂利採取業	0	1	4	2	4	0	48	3
D 建設業	45	67	896	888	773	87	4,814	430
E 製造業	14	22	576	1,813	1,884	111	14,857	1,246
09食料品	1	3	128	741	747	56	3,898	492
10飲料・たばこ・飼料	0	0	11	23	20	1	108	19
11繊維工業	1	0	16	27	36	2	264	26
12木材・木製品	0	1	18	36	33	2	290	23
13家具・装備品	1	0	15	16	8	0	84	2
14パルプ・紙・紙加工品	0	0	2	1	2	0	25	2
15印刷・同関連業	0	1	17	26	29	7	366	27
16化学工業	0	0	15	43	27	0	435	22
17石油製品・石炭製品	0	0	2	1	0	0	6	0
18プラスチック製品	0	0	2	4	2	0	29	2
19ゴム製品	1	0	9	106	94	2	1,226	51
20なめし革・同製品・毛皮	0	0	0	0	0	0	0	0
21窯業・土石製品	0	0	13	25	16	0	387	17
22鉄鋼業	1	0	13	44	43	1	550	36
23非鉄金属	0	1	10	83	86	2	1,324	56
24金属製品	1	6	77	184	165	8	1,041	100
25はん用機械器具	0	0	4	5	4	0	41	2
26生産用機械器具	0	3	34	81	78	6	645	56
27業務用機械器具	0	0	4	0	3	0	8	1
28電子部品・デバイス・電子回路	0	0	4	12	14	0	110	14
29電気機械器具	0	0	27	126	120	0	1,356	103
30情報通信機械器具	0	0	1	0	0	0	1	0
31輸送用機械器具	8	6	141	211	341	24	2,477	186
その他の製造業	0	1	13	18	16	0	186	9
F 電気・ガス・熱供給・水道業	0	0	7	57	55	0	505	26
G 情報通信業	4	2	38	80	100	28	751	64
H 運輸業, 郵便業	1	8	191	592	688	75	5,964	544
I 卸売業, 小売業	15	44	784	1,238	1,301	147	7,917	981
J 金融業, 保険業	0	4	55	623	858	8	7,079	816
K 不動産業, 物品賃貸業	3	10	95	202	213	21	1,110	151
L 学術研究, 専門・技術サービス業	16	14	213	149	151	15	895	96
M 宿泊業, 飲食サービス業	20	29	250	491	459	50	1,806	304
宿泊業	0	4	30	142	122	7	459	90
N 生活関連サービス業, 娯楽業	13	22	209	740	749	29	3,265	644
O 教育, 学習支援業	5	5	62	207	165	6	1,108	105
P 医療, 福祉	20	25	619	2,873	2,866	132	17,188	2,072
Q 複合サービス事業	2	0	110	66	85	13	780	72
R サービス業	14	16	354	1,186	1,193	35	3,889	652
S 公務	0	0	13	366	389	3	1,332	301
T 分類不能	0	0	6	3	5	0	10	1

(注) 被保険者数は一般被保険者、高年齢継続被保険者及び短期雇用特例被保険者の合計である。

また、被保険者数は、平成29年1月から、65歳以上の者も雇用保険の適用対象となった。

一般被保険者求職者給付等状況〔1〕

年月 安定所	受給資格決定 者 件 数		初回受給者数 (基本手当基本分)		受給者実人員 (基本手当基本分)		支給金額(千円) (基本手当基本分)	
		男		男		男		男
4年度月平均	233	93	190	71	767	304	97,047	43,387
5年度月平均	245	102	198	79	803	321	101,271	44,648
5年度計	2,938	1,220	2,373	944	-	-	1,215,247	535,775
5年 4月	358	125	167	58	626	248	77,460	33,967
5月	349	132	282	112	744	301	93,508	40,907
6月	255	102	216	85	784	311	98,090	42,305
7月	212	93	266	92	891	337	106,540	44,099
8月	232	95	214	79	912	336	131,272	51,500
9月	237	97	178	80	891	344	107,212	45,430
10月	236	119	214	94	912	370	115,366	52,531
11月	194	89	178	64	828	333	108,024	48,249
12月	190	92	185	83	819	339	100,235	46,076
6年 1月	196	75	153	71	795	343	103,905	49,045
2月	228	93	154	67	718	302	89,176	42,365
3月	251	108	166	59	717	292	84,459	39,301

(注) 平成22年1月、船員保険法の失業部門が雇用保険法に統合され、合計には運輸局取扱分を含む。

一般被保険者求職者給付等状況〔2〕

年月 安定所	個別延長給付			訓練延長給付			技能取得手当				傷病手当	
	初回 受給者数	受給者 実人数	支給額 (千円)	初回 受給者数	受給者 実人数	支給額 (千円)	受講手当		通所手当		受給者 実人員	支給額 (千円)
							受給者 実人員	支給額 (千円)	受給者 実人員	支給額 (千円)		
4年度月平均	5	1	1,509	11	42	5,753	3	204	5	572	1	671
5年度月平均	0	0	0	12	50	7,010	35	244	72	757	2	259
5年度計	0	-	0	148	-	84,117	-	2,928	-	9,087	-	3,113
5年 4月	0	0	0	12	33	4,154	35	295	46	441	2	154
5月	0	0	0	2	29	4,149	44	318	67	611	1	61
6月	0	0	0	16	46	5,669	42	349	72	786	0	0
7月	0	0	0	9	53	7,236	56	316	91	976	2	224
8月	0	0	0	16	55	7,393	37	291	90	953	3	404
9月	0	0	0	19	53	6,715	33	213	69	768	2	291
10月	0	0	0	14	59	8,443	21	112	71	842	1	73
11月	0	0	0	8	48	7,067	34	288	79	801	1	154
12月	0	0	0	19	64	9,273	32	285	79	939	3	514
6年 1月	0	0	0	11	58	8,168	35	126	67	627	3	632
2月	0	0	0	11	50	7,026	25	171	69	647	2	403
3月	0	0	0	11	56	8,824	31	166	66	697	3	204

(注) 平成22年1月、船員保険法の失業部門が雇用保険法に統合され、合計には運輸局取扱分を含む。

一般被保険者求職者給付等状況〔3〕

年月 安定所	項目	高年齢者給付金			特例一時金		
		受給資格 決定件数	受給者数	支給額 (千円)	受給資格 決定件数	受給者数	支給額 (千円)
	4年度月平均	92	88	18,166	1	1	57
	5年度月平均	95	96	20,368	1	1	69
	5年度計	1,144	1,147	244,411	4	4	830
5年	4月	214	95	20,740	0	0	0
	5月	158	245	52,627	1	1	185
	6月	87	125	28,340	1	1	194
	7月	80	87	17,945	0	0	0
	8月	59	68	14,558	0	0	0
	9月	89	78	16,031	0	0	0
	10月	88	81	17,150	0	0	0
	11月	73	81	17,181	2	1	224
	12月	58	53	11,047	0	1	227
6年	1月	82	66	13,853	0	0	0
	2月	70	78	15,958	0	0	0
	3月	86	90	18,982	0	0	0

(注)平成22年1月、船員保険法の失業部門が雇用保険法に統合され、合計には運輸局取扱分を含む。

就職促進給付状況

年月 安定所	就 業 促 進 手 当						移 転 費		求職活動支援費	
	再就職手当		就業促進定着手当		常用就職支度手当		支給人員	支給金額 (千円)	支給人員	支給金額 (千円)
	支給人員	支給金額 (千円)	支給人員	支給金額 (千円)	支給人員	支給金額 (千円)				
4年度月平均	79	29,772	25	3,801	1	63	1	82	1	27
5年度月平均	83	33,676	22	3,427	1	137	1	46	2	55
5年度計	996	404,108	264	41,125	11	1,646	5	555	26	658
5年 4月	65	23,469	14	2,682	2	336	2	231	2	18
5月	99	37,770	18	2,426	1	145	0	0	1	29
6月	111	44,499	21	3,328	0	0	0	0	4	145
7月	112	44,650	17	2,980	0	0	0	0	1	60
8月	76	28,198	17	2,309	1	162	0	0	2	69
9月	71	31,782	19	3,356	0	0	0	0	3	111
10月	108	45,406	30	4,953	2	312	3	324	5	68
11月	85	37,390	25	3,639	1	160	0	0	4	96
12月	96	41,336	22	3,314	1	226	0	0	2	46
6年 1月	53	25,828	38	5,461	1	120	0	0	1	3
2月	59	22,591	25	4,275	1	98	0	0	0	0
3月	61	21,190	18	2,403	1	86	0	0	1	14

(注) 平成22年1月、船員保険法の失業部門が雇用保険法に統合され、合計には運輸局取扱分を含む。

雇用保険継続給付取扱状況

年月 安定所	項目	高年齢雇用継続給付		育児休業給付				介護休業給付	
		受給者数	支給額 (千円)	基本給付金		出生時		受給者数	支給額 (千円)
				受給者数	支給額 (千円)	受給者数	支給額 (千円)		
	4年度月平均	481	23,827	356	79,540	-	-	4	861
	5年度月平均	438	21,363	364	82,991	7	944	6	1,233
	5年度計	5,251	256,353	4,368	995,891	84	11,333	66	14,791
5年	4月	417	21,342	404	87,977	8	1,185	5	1,418
	5月	507	22,885	411	92,514	9	1,195	5	1,293
	6月	448	21,500	350	77,530	2	79	2	249
	7月	480	23,579	325	74,945	4	474	2	212
	8月	426	21,631	337	80,014	2	188	9	2,022
	9月	441	20,934	323	72,646	6	763	7	1,994
	10月	433	21,965	360	84,225	13	1,623	5	1,304
	11月	441	20,660	349	80,304	6	684	6	1,216
	12月	413	20,941	338	77,146	8	1,321	4	791
6年	1月	417	21,318	391	89,762	10	1,480	7	1,345
	2月	402	19,906	368	82,722	7	799	9	2,116
	3月	426	19,690	412	96,106	9	1,543	5	830

(注) 平成22年1月、船員保険法の失業部門が雇用保険法に統合され、合計には運輸局取扱分を含む。

「出生時育児休業給付金」は、令和4年10月1日から育児休業給付制度が改正され、設立された。

教育訓練給付取扱状況

年月 安定所	一般教育訓練給付 (通学制)		一般教育訓練給付 (通信制)		専門実践教育訓練給付 (通学制)		専門実践教育訓練給付 (通信制)	
	受給者数	支給額 (千円)	受給者数	支給額 (千円)	受給者数	支給額 (千円)	受給者数	支給額 (千円)
4年度月平均	5	228	4	88	5	1,003	12	893
5年度月平均	6	228	3	52	3	605	12	882
5年度計	68	2,738	30	619	31	7,255	140	10,586
5年 4月	5	265	1	46	11	2,233	19	1,738
5月	5	334	1	7	0	0	30	2,124
6月	1	9	5	47	0	0	7	447
7月	7	292	2	15	2	700	3	66
8月	6	133	3	94	1	124	0	0
9月	5	298	3	35	0	0	4	292
10月	6	387	3	45	14	3,329	44	3,490
11月	10	318	2	29	1	209	9	792
12月	5	152	2	42	1	400	6	374
6年 1月	4	198	4	58	0	0	6	238
2月	0	0	3	131	0	0	2	93
3月	14	353	1	70	1	261	10	932

(注) 平成22年1月、船員保険法の失業部門が雇用保険法に統合され、合計には運輸局取扱分を含む。

下 関 公 共 職 業 安 定 所

〒751-0823

下関市貴船町3-4-1

TEL (083)222-4031