

# 業 務 年 報

令和4年度

ハローワーク宇部

宇部公共職業安定所

〒755-8609 宇部市北琴芝2-4-3  
TEL 0836-31-0164

## 目 次

1 管内概況	.....	1
2 沿革	.....	2
3 労働市場の動き	.....	3
4 所内配置図	.....	4
5 組織図	.....	5
6 一般職業紹介状況	.....	6
7 パートタイム職業紹介状況	.....	7
8 産業別・規模別新規求人の状況	.....	8 ~ 9
9 中高年齢者職業紹介状況	.....	10
10 令和5年3月新規高等学校卒業者の就職内定状況	.....	10
11 トライアル雇用事業	.....	11
12 民間企業における障害者雇用状況	.....	11
13 障害者関係	.....	12
(1) 障害者の登録状況	.....	12
(2) 障害者の職業紹介状況	.....	12
14 雇用保険適用関係	.....	13
(1) 雇用保険適用状況	.....	13
(2) 産業別雇用保険適用状況	.....	13
15 雇用保険給付状況	.....	14 ~ 15
16 特定求職者雇用開発助成金支給状況	.....	16

# 1 管内概況



当所は山口県の南西部に位置し、平成21年3月、宇部公共職業安定所と旧小野田公共職業安定所が統合し、宇部市・山陽小野田市・美祢市を管轄している。山口宇部空港を有する宇部市が、地域労働市場の中心をなしている。

宇部市は、石炭を原動力に発展を遂げ、石炭産業の衰退後は化学製品・金属製品・機械製造業等が産業の主役となり、近年は先端技術産業等への領域の拡大が図られている。また都市緑化や彫刻のあるまちづくり、公害対策に取り組み、そのユニークな実績は高く評価されている。特に、常盤湖を有する常盤公園は、広大な敷地に動物園、植物園、遊園地の他、幾つもの彫刻が置かれた野外ミュージアム等があり、市民の憩いの場であるとともに観光の名所になっている。

山陽小野田市は明治14年に日本初の民間セメント会社が設立され発展してきたが、昭和30年代のエネルギー革命により石炭産業が衰退した。その後、官民一体となり回復に努め企業・大学等の誘致を推進、平成28年4月、山口東京理科大学が公立化となり、新しい産業の街として生まれ変わりつつある。現在、山陽小野田市は、石油精製(脱炭素化の流れにより近年中に休止予定)・鉄鋼(電炉)・機械器具製造・化学等の工場を有している。

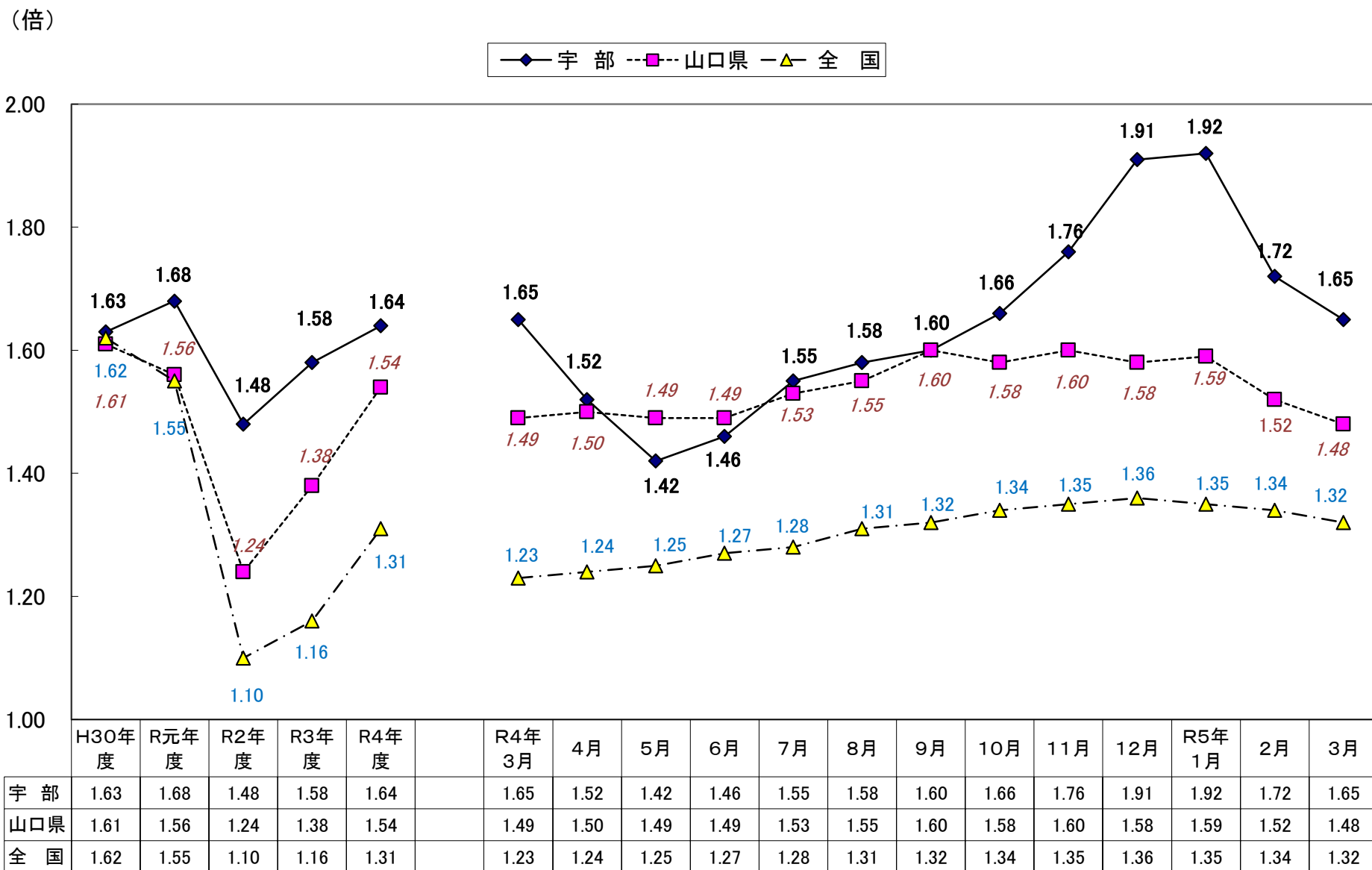
美祢市は山間部に位置し、恵まれた自然環境にあり、カルスト台地などの「秋吉台国定公園」を含むMine秋吉台地域は平成27年5月に日本ジオパークに認定されている。平成19年5月に民間資金を活用した社会資本整備(PFI)方式による全国初の刑務所「美祢社会復帰促進センター」が開設。産業では現在、電子部品製造・セメント製造等の工場を有している。

項目	1	2	3	4	5
管轄市	総面積 (km <sup>2</sup> )	人口 (人)	世帯数 (世帯)	事業所数 (所)	従業員数 (人)
宇部市	286.65	158,938	72,806	6,646	69,990
山陽小野田市	133.09	58,311	25,968	2,216	24,411
美祢市	472.64	21,711	9,159	1,187	10,361
計	892.38	238,960	107,933	10,049	104,762
資料出所	「人口移動統計調査R5.4.1現在」(山口県) 「令和5年全国都道府県市区町村別面積調」(国土地理院)			令和4年刊山口県統計名鑑(H28.6.1現在) ※官公庁を除く	



### 3 労働市場の動き

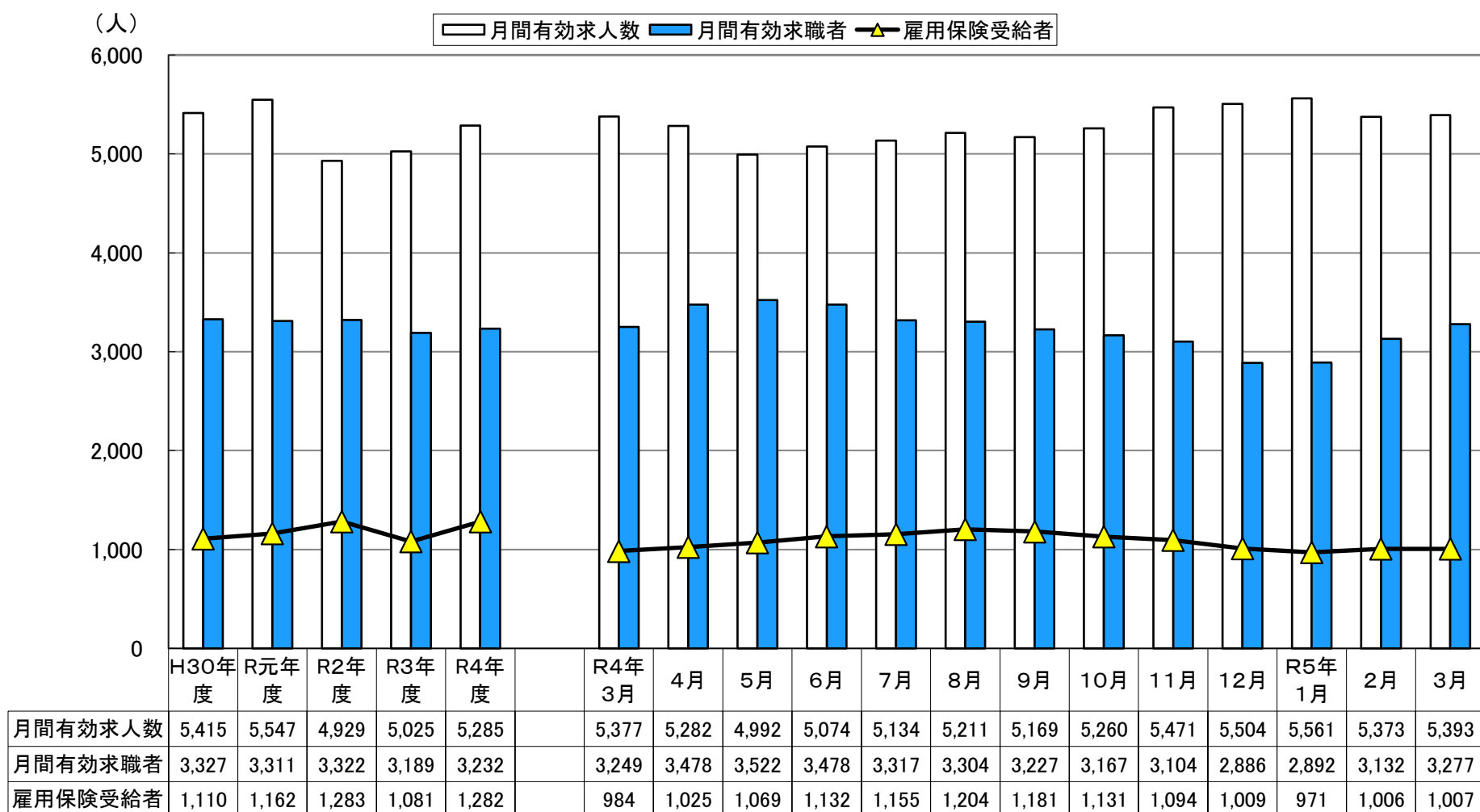
#### 月間有効求人倍率の状況



注1 パートを含む。

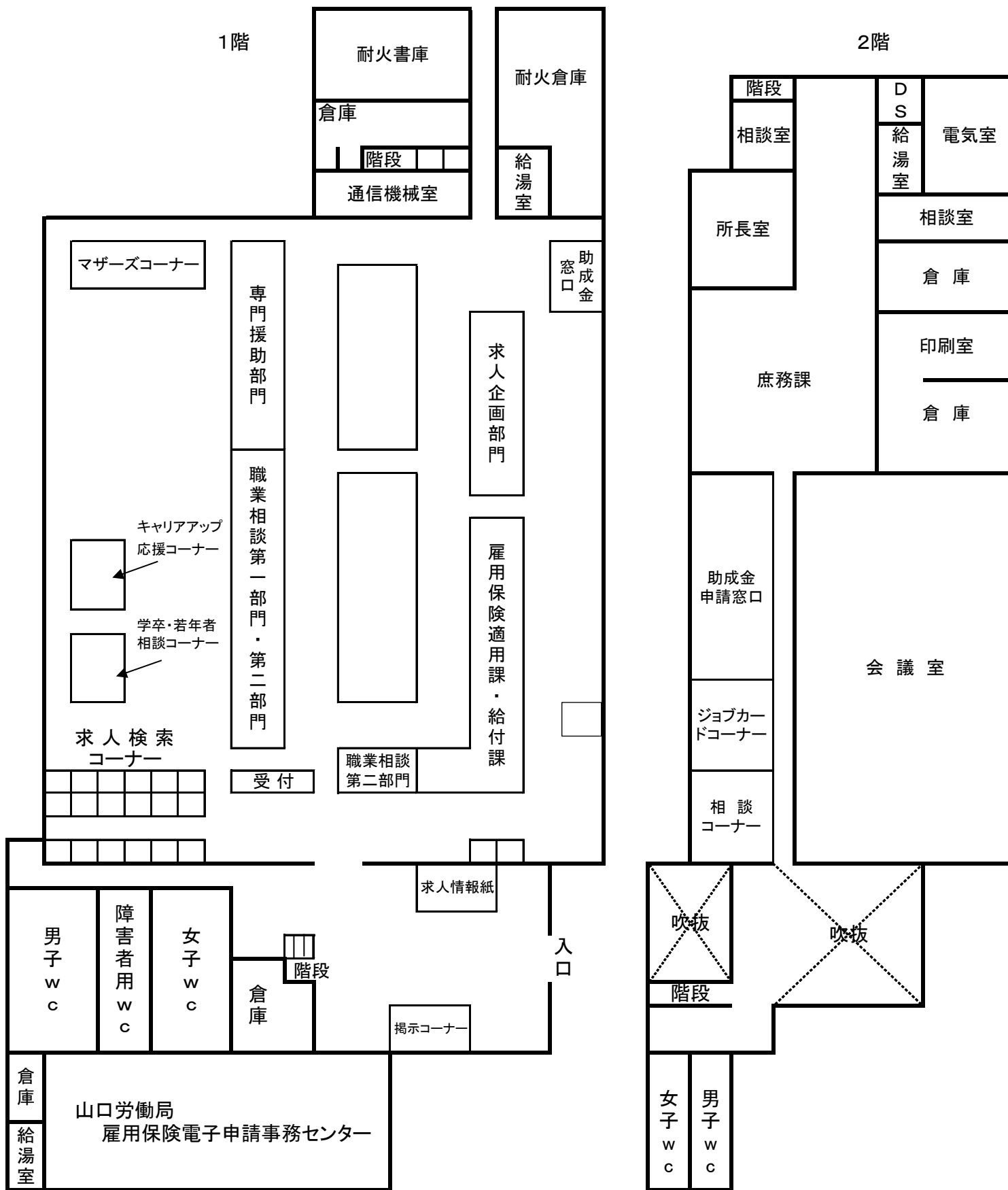
注2 山口県及び全国について令和4年12月分以前の数値は新季節調整値改定済【季節調整法はセンサス局法Ⅱ(X-12-ARIMA)による。】

#### 月間有効求人・求職の状況

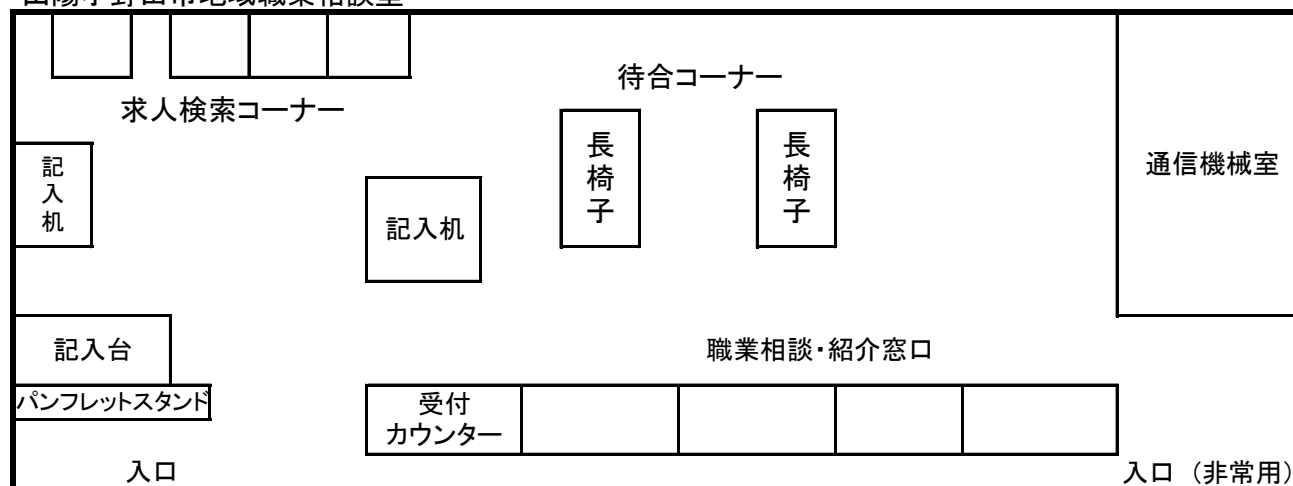


注 パートを含む

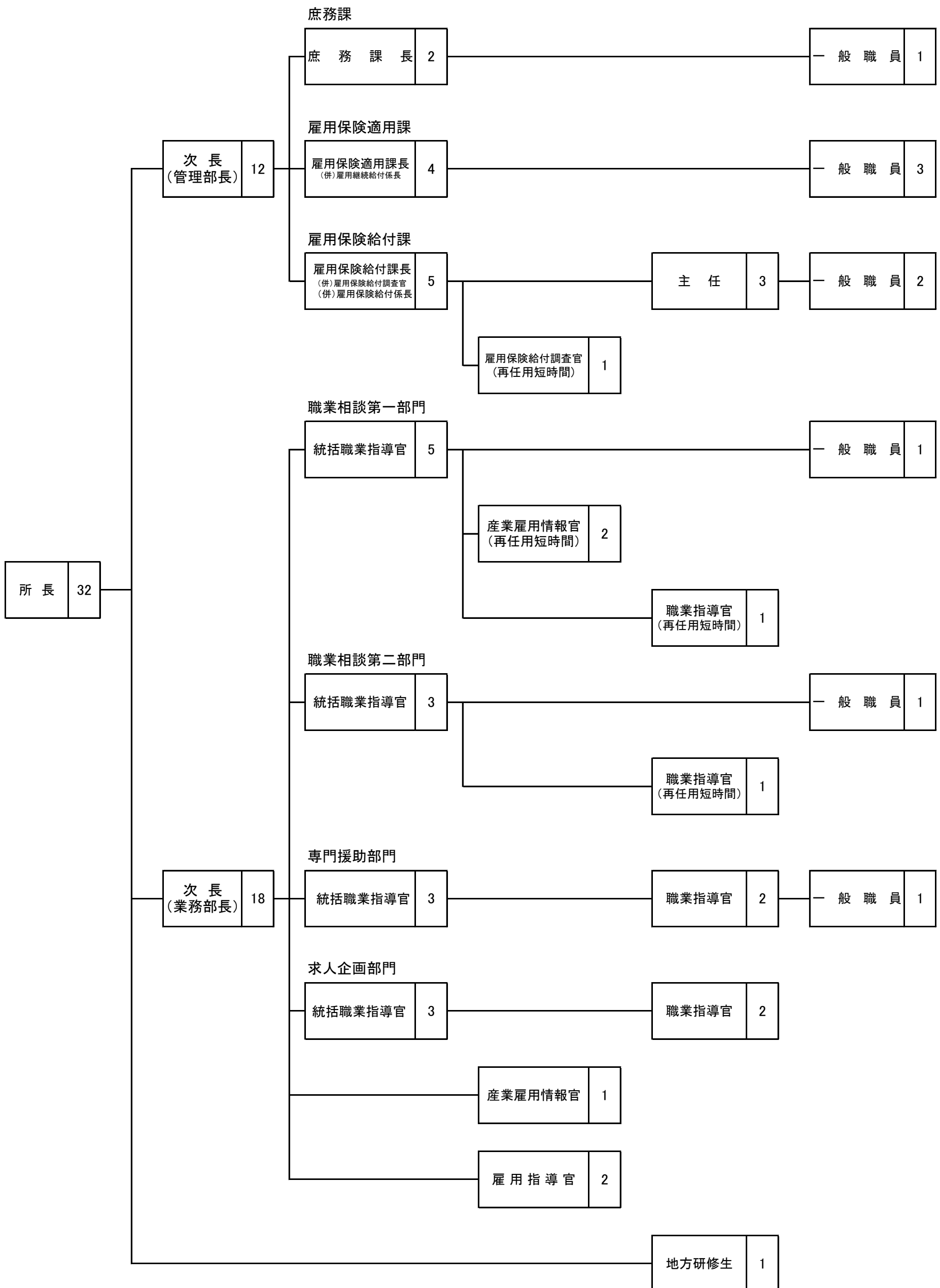
# 4 所内配置図



## 山陽小野田市地域職業相談室



# 5 組織図 (令和5年4月1日現在)



6 一般職業紹介状況（新規学卒を除き、パートを含む）

項目 年月	① 新規求職申込件数		② 新規 求人数	新規 求人倍率 (②/①)	③ 月間有効求職者数		④ 月間 有効 求人数	有効 求人倍率 (④/③)		
	男	保			男	保				
30年度月平均	809	349	176	1,919	2.37	3,327	1,493	1,110	5,415	1.63
令和元年度月平均	789	347	176	1,956	2.48	3,311	1,491	1,162	5,547	1.68
2年度月平均	735	322	155	1,772	2.41	3,322	1,501	1,283	4,929	1.48
3年度月平均	751	336	153	1,800	2.40	3,189	1,498	1,081	5,025	1.58
4年度月平均	754	335	163	1,849	2.45	3,232	1,501	1,082	5,285	1.64
4年4月	1,080	477	252	1,816	1.68	3,478	1,588	1,025	5,282	1.52
5月	760	327	176	1,466	1.93	3,522	1,614	1,069	4,992	1.42
6月	788	356	146	2,076	2.63	3,478	1,644	1,132	5,074	1.46
7月	707	328	188	1,848	2.61	3,317	1,558	1,155	5,134	1.55
8月	703	330	161	1,611	2.29	3,304	1,586	1,204	5,211	1.58
9月	714	303	166	1,933	2.71	3,227	1,490	1,181	5,169	1.60
10月	741	336	157	1,954	2.64	3,167	1,471	1,131	5,260	1.66
11月	613	253	129	1,869	3.05	3,104	1,433	1,094	5,471	1.76
12月	535	245	113	1,954	3.65	2,886	1,328	1,009	5,504	1.91
5年1月	734	320	143	1,970	2.68	2,892	1,334	971	5,561	1.92
2月	855	368	173	1,683	1.97	3,132	1,439	1,006	5,373	1.72
3月	813	371	152	2,011	2.47	3,277	1,526	1,007	5,393	1.65
計	9,043	4,014	1,956	22,191	2.45	38,784	18,011	12,984	63,424	1.64

項目 年月	⑤ 紹介件数		⑥ 就職件数		就職率 (⑥/①×100)		⑦ 充足数	充足率 (⑦/②) ×100)			
	男	保	男	保	男	保					
30年度月平均	963	459	201	362	157	89	42.0	41.7	49.7	324	17.4
令和元年度月平均	853	402	184	336	143	90	41.6	41.0	51.2	309	16.1
2年度月平均	787	385	182	316	138	90	40.0	39.9	51.3	289	14.8
3年度月平均	705	323	175	268	115	83	36.4	35.7	53.7	258	14.6
4年度月平均	667	308	153	271	113	78	36.0	33.6	47.9	250	13.5
4年4月	753	321	129	307	118	80	28.4	24.7	31.7	291	16.0
5月	661	314	157	288	98	77	37.9	30.0	43.8	256	17.5
6月	769	389	213	302	134	97	38.3	37.6	66.4	291	14.0
7月	641	305	138	250	105	79	35.4	32.0	42.0	232	12.6
8月	601	278	156	250	115	76	35.6	34.8	47.2	219	13.6
9月	580	278	162	274	115	85	38.4	38.0	51.2	249	12.9
10月	646	294	153	246	107	71	33.2	31.8	45.2	235	12.0
11月	650	298	157	235	104	65	38.3	41.1	50.4	206	11.0
12月	471	226	107	237	103	69	44.3	42.0	61.1	219	11.2
5年1月	643	309	154	213	101	56	29.0	31.6	39.2	189	9.6
2月	790	336	168	295	121	89	34.5	32.9	51.4	263	15.6
3月	799	342	142	355	129	93	43.7	34.8	61.2	349	17.4
計	8,004	3,690	1,836	3,252	1,350	937	36.0	33.6	47.9	2,999	13.5



## 7 パートタイム職業紹介状況

項目 年月	① 新規求職申込件数		② 新規 求人 数	③ 月間有効求職者数		④ 月間 有効 求人 数
		男			男	
30年度月平均	294	216	715	1,249	881	2,001
令和元年度月平均	291	211	763	1,291	910	2,138
2年度月平均	265	77	680	1,280	401	1,862
3年度月平均	274	83	659	1,213	403	1,802
4年度月平均	293	90	727	1,287	423	2,056
4年4月	481	168	735	1,384	463	2,050
5月	325	95	514	1,446	477	1,923
6月	273	78	815	1,425	485	1,939
7月	268	92	704	1,334	444	1,897
8月	260	93	562	1,284	440	1,952
9月	271	69	813	1,279	414	2,004
10月	289	91	807	1,266	407	2,063
11月	223	51	707	1,230	381	2,172
12月	184	54	855	1,133	364	2,240
5年1月	288	85	812	1,135	362	2,253
2月	329	101	623	1,217	393	2,125
3月	326	106	772	1,314	440	2,059
計	3,517	1,083	8,719	15,447	5,070	24,677

項目 年月	⑤ 紹介件数		⑥ 就職件数		⑦ 就職率(%) (⑥/①×100)	⑧ 充足数	⑨ 充足率(%) (⑧/②×100)
		男		男			
30年度月平均	266	186	129	94	43.7	116	16.2
令和元年度月平均	260	178	124	91	42.5	112	14.7
2年度月平均	237	69	102	26	38.3	97	14.2
3年度月平均	222	75	103	29	37.6	92	14.0
4年度月平均	244	81	113	32	38.5	103	14.2
4年4月	284	89	138	35	28.7	125	17.0
5月	245	77	116	19	35.7	101	19.6
6月	266	88	124	43	45.4	121	14.8
7月	216	68	95	24	35.4	88	12.5
8月	198	58	85	24	32.7	72	12.8
9月	211	75	112	34	41.3	100	12.3
10月	222	58	103	30	35.6	105	13.0
11月	231	78	97	19	43.5	83	11.7
12月	188	76	95	24	51.6	91	10.6
5年1月	260	112	101	46	35.1	94	11.6
2月	304	80	122	37	37.1	105	16.9
3月	306	113	167	46	51.2	152	19.7
計	2,931	972	1,355	381	38.5	1,237	14.2

## 8 産業別・規模別新規求人の状況(パートを含む)

産 業	4年					5年					4年度 計	3年度 計	令和2年度 計			
	4月	5月	6月	7月	8月	9月	10月	11月	12月	1月				2月	3月	
A, B 農, 林, 漁業 (01~04)	7	4	6	4	6	6	3	4	7	3	0	3	53	77	73	
C 鉱業 (05)	1	1	3	2	2	0	4	4	4	0	2	4	27	29	19	
D 建設業 (06~08)	212	178	294	245	221	270	231	290	257	232	245	316	2,991	3,369	3,470	
E 製造業 (09~32)	242	154	165	232	201	243	197	190	170	203	191	153	2,341	2,172	1,721	
09 食料品製造業	19	18	18	27	25	82	30	37	51	45	34	16	402	342	274	
10 飲料・たばこ・飼料製造業	2	3	3	7	2	2	6	4	3	2	7	2	43	26	32	
11 繊維工業	14	4	2	12	3	4	14	2	4	14	0	8	81	75	68	
12 木材・木製品製造業	3	0	1	0	3	1	1	3	0	0	6	0	18	14	14	
13 家具・装備品製造業	1	1	1	0	1	3	0	3	2	0	1	3	16	8	2	
14 パルプ・紙・紙加工品製造業	2	2	0	2	2	2	0	0	4	3	0	4	21	6	0	
15 印刷・同関連業	1	2	1	0	1	0	0	0	0	0	0	0	5	3	13	
16 化学工業	18	11	44	15	15	51	24	16	42	13	27	33	309	313	214	
17 石油製品・石炭製品製造業	4	0	0	4	1	0	0	1	4	0	2	1	17	8	11	
18 プラスチック製品製造業	1	4	15	6	9	12	4	3	5	13	1	7	80	90	48	
19 ゴム製品製造業	10	1	3	9	2	0	10	2	1	0	2	4	44	32	20	
21 窯業・土石製品製造業	0	10	9	2	13	20	8	9	13	12	10	15	121	84	82	
22 鉄鋼業	6	5	3	13	5	3	10	7	4	11	1	5	73	65	44	
23 非鉄金属製造業	0	0	0	0	0	0	0	0	0	0	0	0	0	0	0	
24 金属製品製造業	39	29	30	20	52	21	19	35	14	15	28	29	331	340	348	
25 はん用械器具製造業	76	25	5	73	30	18	15	33	4	20	27	5	331	345	301	
26 生産用機械器具製造業	5	10	6	7	6	5	10	6	4	9	7	0	75	70	46	
27 業務用機械器具製造業	1	5	1	0	4	0	0	0	0	2	3	0	16	7	6	
28 電子部品・デバイス・電子回路製造業	5	2	9	4	2	9	6	1	3	1	5	6	53	98	60	
29 電気機械器具製造業	17	15	14	20	21	8	31	19	9	37	20	14	225	157	74	
30 情報通信機械器具製造業	0	0	0	0	0	0	0	0	0	0	0	0	0	0	0	
31 輸送用機械器具製造業	18	5	0	11	4	2	6	5	0	5	9	0	65	73	50	
20, 32 その他の製造業	0	2	0	0	0	0	3	4	3	1	1	1	15	16	14	
F 電気・ガス・熱供給・水道業 (33~36)	0	0	1	0	0	0	0	0	0	0	0	0	1	5	0	
G 情報通信業 (37~41)	36	13	32	19	18	26	23	18	21	9	11	43	269	268	197	
H 運輸業, 郵便業 (42~49)	149	95	175	148	124	131	172	131	121	147	136	131	1,660	1,612	1,474	
43 旅客運送	19	15	45	10	34	40	19	29	37	28	34	35	345	369	356	
44 貨物運送	111	71	93	130	74	73	124	88	72	89	93	71	1,089	999	884	
I 卸売業, 小売業 (50~61)	211	176	290	250	214	251	239	264	220	220	212	320	2,867	3,024	3,154	
50~55 卸売	47	46	104	69	53	67	74	59	55	63	84	93	814	829	824	
56~61 小売	164	130	186	181	161	184	165	205	165	157	128	227	2,053	2,195	2,330	
J 金融業, 保険業 (62~67)	5	9	8	7	9	5	6	9	2	10	1	2	73	94	101	
K 不動産業, 物品賃貸業 (68~70)	54	20	30	50	24	32	53	40	35	44	19	44	445	393	467	
L 学術研究, 専門・技術サービス業 (71~74)	16	26	10	12	16	23	30	15	25	17	26	24	240	229	267	
M 宿泊業, 飲食サービス業 (75~77)	148	49	103	142	70	92	186	65	92	127	46	112	1,232	842	1,026	
75 宿泊	33	25	22	36	25	16	38	19	16	20	18	25	293	187	176	
76 飲食	80	22	70	75	42	72	105	41	75	58	27	87	754	515	713	
N 生活関連サービス業, 娯楽業 (78~80)	47	93	100	58	97	78	40	90	71	34	66	73	847	949	1,354	
78 理美容・洗濯	40	49	43	39	46	28	28	47	31	25	36	19	431	401	427	
O 教育, 学習支援業 (81, 82)	26	22	22	41	22	13	26	26	16	15	40	52	321	390	348	
P 医療, 福祉 (83~85)	447	452	608	476	407	540	582	472	487	524	454	528	5,977	5,618	5,404	
83 医療業	204	211	288	221	176	268	283	218	260	230	218	259	2,836	2,655	2,395	
85 老人福祉・介護事業	179	174	236	198	161	203	245	202	162	230	163	179	2,332	2,152	2,150	
Q 複合サービス事業 (86, 87)	4	19	11	9	9	5	7	19	10	8	17	5	123	99	72	
R サービス業 (他に分類されないもの) (88~96)	181	145	182	150	147	190	136	162	178	152	153	178	1,954	1,967	1,697	
91 2労働者派遣業	22	26	12	34	20	24	8	59	21	13	32	22	293	348	197	
92 その他の事業サービス業 (警備業・建物サービス業等)	108	86	128	76	95	138	68	60	124	76	85	125	1,169	1,168	1,070	
S, T 公務・その他 (97, 98, 99)	30	10	36	3	24	28	19	70	238	225	64	23	770	460	414	
I T 関連産業計	48	35	49	29	41	46	43	39	32	32	37	73	504	546	456	
合 計	1,816	1,466	2,076	1,848	1,611	1,933	1,954	1,869	1,954	1,970	1,683	2,011	22,191	21,597	21,258	
事業 所 規 模	4人以下	257	263	303	258	283	262	281	258	258	261	249	340	3,273	3,005	3,339
	5~29人	804	718	974	803	796	882	953	933	839	891	831	969	10,393	10,411	9,813
	30~99人	480	296	552	524	346	481	468	445	568	490	405	452	5,507	5,495	5,593
	100~299人	132	141	155	118	142	241	142	148	214	125	140	160	1,858	1,789	1,671
	300~499人	58	24	56	68	24	36	79	31	38	54	46	49	563	411	333
	500~999人	82	12	32	71	18	25	27	22	31	141	3	29	493	354	407
1,000人以上	3	12	4	6	2	6	4	32	6	8	9	12	104	132	102	

## (パート)

産 業	4年										5年			4年度 計	3年度 計	令和2年度 計
	4月	5月	6月	7月	8月	9月	10月	11月	12月	1月	2月	3月				
A, B 農, 林, 漁業 (01~04)	3	1	2	1	1	2	0	2	2	0	0	1	15	41	20	
C 鉱業 (05)	0	0	0	0	1	0	1	1	1	0	1	0	5	1	0	
D 建設業 (06~08)	8	5	20	11	12	26	4	7	14	9	14	19	149	173	155	
E 製造業 (09~32)	39	34	31	36	32	95	40	34	68	35	36	27	507	455	392	
09 食料品製造業	11	11	11	13	15	74	19	18	49	13	14	13	261	264	213	
10 飲料・たばこ・飼料製造業	1	3	2	3	0	0	1	2	3	0	3	2	20	7	12	
11 繊維工業	1	0	0	1	0	2	1	1	2	1	0	3	12	5	31	
12 木材・木製品製造業	0	0	0	0	0	0	0	0	0	0	0	0	0	0	6	
13 家具・装備品製造業	0	0	0	0	0	0	0	0	0	0	0	0	0	0	0	
14 パルプ・紙・紙加工品製造業	0	0	0	0	0	0	0	0	0	1	0	0	1	0	0	
15 印刷・同関連業	0	0	1	0	0	0	0	0	0	0	0	0	1	0	2	
16 化学工業	0	4	0	0	0	1	1	0	0	0	0	1	7	18	14	
17 石油製品・石炭製品製造業	2	0	0	2	0	0	0	0	2	0	0	0	6	2	3	
18 プラスチック製品製造業	0	2	3	0	1	5	0	0	4	5	0	0	20	24	5	
19 ゴム製品製造業	2	0	1	2	0	0	3	0	0	0	0	0	8	6	4	
21 窯業・土石製品製造業	0	2	0	0	1	0	0	1	0	3	2	0	9	3	2	
22 鉄鋼業	0	1	0	0	0	0	0	0	0	1	0	0	2	1	2	
23 非鉄金属製造業	0	0	0	0	0	0	0	0	0	0	0	0	0	0	0	
24 金属製品製造業	5	0	4	2	4	0	4	2	2	0	3	3	29	22	16	
25 はん用機械器具製造業	1	3	0	0	0	2	0	0	1	0	1	0	8	16	8	
26 生産用機械器具製造業	1	2	0	1	0	2	1	0	0	1	0	0	8	5	1	
27 業務用機械器具製造業	1	1	0	0	0	0	0	0	0	1	0	0	3	1	2	
28 電子部品・デバイス・電子回路製造業	1	1	6	1	0	5	1	0	0	0	2	0	17	22	24	
29 電気機械器具製造業	3	4	3	4	10	4	5	9	5	8	9	5	69	32	22	
30 情報通信機械器具製造業	0	0	0	0	0	0	0	0	0	0	0	0	0	0	0	
31 輸送用機械器具製造業	10	0	0	7	1	0	4	1	0	1	2	0	26	23	20	
32 その他の製造業	0	0	0	0	0	0	0	0	0	0	0	0	0	4	5	
F 電気・ガス・熱供給・水道業 (33~36)	0	0	0	0	0	0	0	0	0	0	0	0	0	0	0	
G 情報通信業 (37~41)	20	1	5	15	2	7	15	5	1	4	0	9	84	56	33	
H 運輸業, 郵便業 (42~49)	28	12	35	32	19	33	37	39	26	10	32	22	325	287	243	
43 旅客運送	5	4	7	0	8	12	2	6	9	4	6	12	75	44	49	
44 貨物運送	18	7	22	29	11	13	33	33	12	6	26	8	218	215	175	
I 卸売業, 小売業 (50~61)	118	71	158	136	109	134	138	149	100	123	112	137	1,485	1,581	1,682	
50~55 卸売	19	15	52	26	22	24	43	33	10	28	46	23	341	315	286	
56~61 小売	99	56	106	110	87	110	95	116	90	95	66	114	1,144	1,266	1,396	
J 金融業, 保険業 (62~67)	4	1	3	6	2	0	4	2	0	4	1	0	27	40	37	
K 不動産業, 物品賃貸業 (68~70)	33	5	11	27	11	12	22	26	11	21	5	19	203	179	206	
L 学術研究, 専門・技術サービス (71~74)	4	5	1	2	3	3	5	4	3	6	6	9	51	39	94	
M 宿泊業, 飲食サービス業 (75~77)	124	35	64	110	48	65	148	56	63	107	25	89	934	601	759	
75 宿泊	29	22	22	32	23	16	31	16	15	17	16	25	264	145	145	
76 飲食	60	11	31	53	25	45	82	35	47	55	9	64	517	329	487	
N 生活関連サービス業, 娯楽業 (78~80)	17	25	63	18	38	39	21	38	36	13	27	33	368	388	617	
78 理美容・洗濯	14	16	28	13	19	14	15	19	10	12	11	8	179	154	124	
O 教育, 学習支援業 (81, 82)	21	20	9	29	19	9	17	17	6	12	35	37	231	271	261	
P 医療, 福祉 (83~85)	200	227	303	224	189	275	279	218	232	239	205	269	2,860	2,691	2,635	
83 医療業	63	94	115	81	76	118	113	75	103	91	79	105	1,113	1,076	975	
854老人福祉・介護事業	96	84	135	106	68	107	129	110	98	104	80	106	1,223	1,129	1,108	
Q 複合サービス事業 (86, 87)	3	11	9	4	0	5	6	6	1	6	7	1	59	51	32	
R サービス業 (他に分類されない) (88~96)	94	56	78	51	64	85	63	42	85	81	74	87	860	771	743	
912労働者派遣業	3	5	0	0	4	3	0	3	3	2	3	1	27	22	31	
92 その他の事業サービス業 (警備業・建物サービス業等)	75	45	69	40	53	76	51	35	71	48	65	80	708	652	614	
S, T 公務・その他 (97, 98, 99)	19	5	23	2	12	23	7	61	206	142	43	13	556	283	250	
I T 関連産業計	5	2	11	2	2	15	3	5	1	3	3	3	55	68	84	
合 計	735	514	815	704	562	813	807	707	855	812	623	772	8,719	7,908	8,159	
事業所規模	4人以下	103	93	146	80	104	117	114	77	88	118	87	125	1,252	1,007	1,162
	5人~29人	337	254	400	310	284	385	420	359	362	368	292	378	4,149	4,001	3,737
	30~99人	221	107	224	244	130	206	184	224	314	208	162	204	2,428	2,142	2,380
	100~299人	39	36	18	35	30	85	51	32	75	36	56	24	517	466	561
	300~499人	24	10	16	24	8	13	27	10	10	9	19	25	195	127	119
	500~999人	9	2	9	7	5	6	7	4	5	70	2	5	131	69	111
	1,000人以上	2	12	2	4	1	1	4	1	1	3	5	11	47	96	89

## 9 中高年齢者職業紹介状況(パートを含む)

項目 年月	新規求職申込件数			月間有効求職者数			紹介件数			就職件数			就職率 (%)
	45歳以上	55歳以上	65歳以上	45歳以上	55歳以上	65歳以上	45歳以上	55歳以上	65歳以上	45歳以上	55歳以上	65歳以上	
30年度月平均	385	236	111	1,662	1,042	408	378	190	59	147	79	25	38.1
令和元年度月平均	399	245	118	1,731	1,087	420	389	204	59	154	84	28	38.6
2年度月平均	389	240	119	1,823	1,114	442	357	178	52	129	64	20	33.2
3年度月平均	396	254	131	1,761	1,126	485	363	197	64	140	76	25	35.2
4年度月平均	413	264	131	1,822	1,166	479	362	205	66	143	80	29	34.6
4年4月	669	450	240	1,965	1,271	572	427	233	77	155	90	36	23.2
5月	433	291	129	2,022	1,313	583	351	193	51	161	74	23	37.2
6月	411	242	106	1,993	1,305	573	417	237	70	148	81	30	36.0
7月	391	242	130	1,883	1,207	506	346	186	53	125	73	30	32.0
8月	390	243	124	1,870	1,180	458	328	184	54	126	58	15	32.3
9月	351	218	103	1,814	1,142	439	335	201	63	148	93	32	42.2
10月	408	268	132	1,785	1,132	438	339	185	44	131	74	27	32.1
11月	295	183	90	1,735	1,092	414	328	183	54	113	70	22	38.3
12月	312	181	75	1,630	1,013	382	279	162	59	126	64	13	40.4
5年1月	414	265	143	1,637	1,027	406	377	223	96	128	77	35	30.9
2月	435	293	150	1,733	1,124	464	400	222	76	162	91	35	37.2
3月	446	289	146	1,800	1,184	512	414	247	98	193	116	45	43.3
計	4,955	3,165	1,568	21,867	13,990	5,747	4,341	2,456	795	1,716	961	343	34.6

## 10 令和5年3月新規高卒予定者の就職内定状況(令和5年3月末現在)

令和5年3月末現在

項目	性別	合計	男子	女子	対前年同月比
A 求人数	ハローワーク 受理数	(988) 1,121			13.5%
B 就職 希望 者数	県内就職 希望者数	(445) 457	(289) 307	(156) 150	2.7%
	県外就職 希望者数	(68) 73	(65) 71	(3) 2	7.4%
	合計	(513) 530	(354) 378	(159) 152	3.3%
C=A/B	求人倍率	(1.93) 2.12			0.19ポイント
D 就職 内定 者数	県内就 職者数	(445) 455	(289) 305	(156) 150	2.2%
	県外就 職者数	(68) 73	(65) 71	(3) 2	7.4%
	合計	(513) 528	(354) 376	(159) 152	2.9%
E=D/B	県内 就職	(100.0) 99.6	(100.0) 99.3	(100.0) 100.0	▲ 0.4ポイント
	県外 就職	(100.0) 100.0	(100.0) 100.0	(100.0) 100.0	0.0ポイント
	合計	(100.0) 99.6	(100.0) 99.5	(100.0) 100.0	▲ 0.4ポイント

(注) 1. ( )内は昨年同期の数値である。

2. A欄: 求人数は、ハローワーク宇部で受理した求人数である。

3. B欄: 就職希望者数は、学校又はハローワークの紹介を希望する者の数である。

4. C欄: 求人倍率は、Aの求人数/Bの就職希望者数(合計)である。

## 11 トライアル雇用事業

年度	項目	4月	5月	6月	7月	8月	9月	10月	11月	12月	1月	2月	3月	計
令和 2年度	トライアル開始者数	0	0	1	3	1	2	0	1	1	1	1	0	11
	トライアル終了者数	0	0	0	0	0	2	1	1	0	0	0	1	5
	常用雇用移行	0	0	0	0	0	2	0	1	0	0	0	0	3
	期間満了で終了	0	0	0	0	0	0	0	0	0	0	0	0	0
	途中離職	0	0	0	0	0	0	1	0	0	0	0	1	2
3年度	トライアル開始者数	2	2	2	0	0	1	0	3	1	3	2	1	17
	トライアル終了者数	0	1	1	1	2	1	0	0	1	1	0	0	8
	常用雇用移行	0	1	1	0	2	1	0	0	1	1	0	0	7
	期間満了で終了	0	0	0	0	0	0	0	0	0	0	0	0	0
	途中離職	0	0	0	1	0	0	0	0	0	0	0	0	1
4年度	トライアル開始者数	1	1	1	2	0	0	0	0	2	1	0	0	8
	トライアル終了者数	1	2	1	1	0	1	0	0	0	0	1	1	8
	常用雇用移行	1	1	1	1	0	1	0	0	0	0	1	1	7
	期間満了で終了	0	0	0	0	0	0	0	0	0	0	0	0	0
	途中離職	0	1	0	0	0	0	0	0	0	0	0	0	1

## 12 民間企業における障害者雇用状況

(毎年6月1日現在)

年	企業数	雇 用 状 況			法定雇用率達成企業 (%)	法定雇用率
		法定常用労働者数(人)	障害者数(人)	実雇用率		
30年	186	32,220.0	705.5	2.19%	60.2	2.2%
令和元年	184	31,657	715.5	2.26%	63.6	
2年	184	31,782	724.5	2.28%	60.9	2.2% 2.3%(令和3年3月~)
3年	187	31,927.5	705.5	2.21%	59.4	2.3%
4年	180	29,803.5	694.0	2.33%	58.3	

(注)1 障害者数について、重度障害者はダブルカウントとなる。

(注)2 平成23年度より1週間の所定労働時間が20時間以上30時間未満である短時間労働者については1人を持って0.5人の労働者とみなされるようになった。但し、精神障害者である短時間労働者について一定の要件を満たす場合には0.5人分ではなく1人分とみなされる。

# 13 障害者関係

## (1) 障害者の登録状況

項目	種別	合計	身体障害者		知的障害者		精神障害者	その他障害者
				重度障害者		重度障害者		
令和4年 3月末現在 登録者数	計	2,750	951	370	742	122	886	171
	有効求職者数	402	131	45	61	3	185	25
	就業中の者	1,701	630	236	509	74	448	114
	保留中の者	647	190	89	172	45	253	32
令和5年 3月末現在 登録者数	計	2,747	940	362	702	97	928	177
	有効求職者数	431	145	54	53	1	205	28
	就業中の者	1,795	646	243	546	74	492	111
	保留中の者	521	149	65	103	22	231	38

## (2) 障害者の職業紹介状況

	新規求職申込件数					紹介件数					就職件数				
	身体	知的	精神	その他		身体	知的	精神	その他		身体	知的	精神	その他	
令和2年度	373	117	59	151	46	594	209	57	275	53	211	64	43	82	22
重度	-	30	2	-	-	-	47	2	-	-	-	20	1	-	-
3年度	430	131	73	181	45	636	203	88	310	35	209	63	39	94	13
重度	-	43	1	-	-	-	68	2	-	-	-	18	2	-	-
4年度	478	136	79	229	34	739	214	132	356	37	212	56	44	102	10
重度	-	50	3	-	-	-	70	8	-	-	-	23	1	-	-
4年4月	34	14	1	16	3	53	22	6	22	3	33	8	11	13	1
重度	-	4	0	-	-	-	4	0	-	-	-	3	0	-	-
5月	34	14	5	14	1	47	11	11	23	2	15	4	2	7	2
重度	-	3	0	-	-	-	4	0	-	-	-	1	0	-	-
6月	49	12	4	28	5	81	17	9	52	3	20	3	5	11	1
重度	-	2	0	-	-	-	6	0	-	-	-	2	0	-	-
7月	30	9	2	18	1	46	14	4	25	3	18	3	4	10	1
重度	-	6	0	-	-	-	5	0	-	-	-	1	0	-	-
8月	40	12	7	18	3	38	11	8	18	1	13	2	1	9	1
重度	-	3	1	-	-	-	3	1	-	-	-	1	0	-	-
9月	52	13	9	27	3	51	17	7	25	2	18	4	5	9	0
重度	-	9	2	-	-	-	9	0	-	-	-	2	1	-	-
10月	38	13	3	21	1	87	28	6	52	1	18	8	2	7	1
重度	-	6	0	-	-	-	12	1	-	-	-	5	0	-	-
11月	35	6	5	21	3	93	25	18	47	3	18	5	2	11	0
重度	-	4	0	-	-	-	14	2	-	-	-	3	0	-	-
12月	47	6	18	18	5	59	17	16	22	4	19	8	3	8	0
重度	-	1	0	-	-	-	4	0	-	-	-	2	0	-	-
5年1月	34	10	7	15	2	72	21	26	21	4	26	6	7	12	1
重度	-	4	0	-	-	-	3	2	-	-	-	3	0	-	-
2月	41	15	6	16	4	55	13	12	26	4	9	3	1	3	2
重度	-	4	0	-	-	-	2	2	-	-	-	0	0	-	-
3月	44	12	12	17	3	57	18	9	23	7	5	2	1	2	0
重度	-	4	0	-	-	-	4	0	-	-	-	0	0	-	-

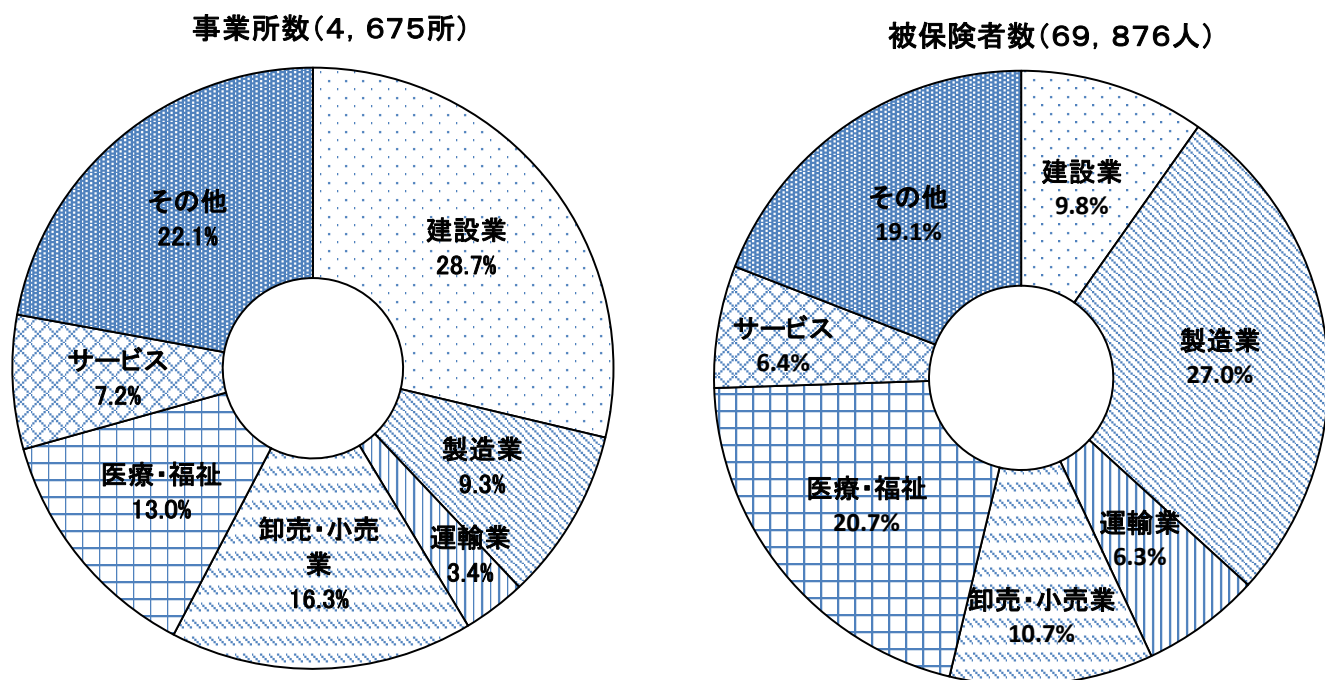
# 14 雇用保険適用関係

## (1) 雇用保険適用状況

項目 年月	新規適用	廃止	適用	うち事務 組合委託 事業所数	被保険者数	資格	資格	離職票 交付枚数
	事業所数	事業所数	事業所数	取得者数		喪失者数		
令和元年度月平均	16	11	4,641	1,963	71,546	933	885	620
2年度月平均	15	12	4,686	1,992	71,346	859	852	585
3年度月平均	13	15	4,666	1,976	71,246	789	852	579
4年度月平均	14	14	4,671	1,977	70,218	915	942	592
4年4月	21	26	4,667	1,964	69,371	1,665	2,852	1,343
5月	23	10	4,680	1,975	69,877	1,518	799	508
6月	17	10	4,687	1,983	70,762	1,689	728	485
7月	14	19	4,682	1,981	70,625	761	913	645
8月	11	9	4,684	1,981	70,521	740	786	573
9月	11	39	4,657	1,971	70,456	654	734	504
10月	9	13	4,653	1,970	70,348	754	881	592
11月	11	4	4,659	1,976	70,315	630	608	381
12月	11	6	4,665	1,980	70,330	523	525	372
5年1月	10	8	4,669	1,978	70,083	618	869	632
2月	14	9	4,675	1,981	70,049	627	651	463
3月	12	14	4,675	1,981	69,876	800	960	610
計	164	167	4,675	1,981	69,876	10,979	11,306	7,108

(注)「適用事業所数」、「うち事務組合委託事業所数」、「被保険者数」の「計」は3月末の数値である。

## (2) 産業別雇用保険適用状況 (令和5年3月末現在)



区分	建設業	製造業	運輸業、 郵便業	卸売・ 小売業	医療、 福祉	サービス 業	その他の産業						
							農、林 漁業 鉱業	電気・ガス 熱供給 情報通信業	金融・ 保険業 不動産業	宿泊業、 飲食サー ビス業	学術研究、 専門技術サー ビス業 教育、学習支援事業	公務・ 複合サー ビス業	生活関連 サービス業、 娯楽業
事業所	1,342	433	159	762	607	338	48	41	125	229	254	114	223
被保険者数	6,832	18,865	4,370	7,493	14,480	4,492	794	1,066	1,055	1,235	5,669	1,880	1,645

# 15 雇用保険給付状況

(金額・単位:千円)

項目 年月	基本手当										技能習得手当		
	受給資格決定件数	初回受給者数 (基本分)		受給者実人員 (基本分)		支給金額 (基本分)	支給終了者数 (基本分)		訓練延長給付		受講手当		
		男	男	男	男		男	男	実人員	支給金額	実人員	支給金額	
令和2年度月平均	230	92	184	69	813	320	94,926	135	48	63	8,826	47	302
3年度月平均	209	87	168	67	701	290	84,415	129	50	44	5,884	39	273
4年度月平均	213	88	167	65	681	276	84,501	118	44	52	6,691	54	367
4年4月	316	126	175	59	577	232	64,695	92	42	34	4,342	32	292
5月	300	119	240	111	690	292	87,288	100	32	22	2,863	48	393
6月	193	70	163	60	687	299	85,276	104	47	41	4,045	46	213
7月	243	110	207	60	730	280	83,129	82	33	31	4,190	70	486
8月	192	84	226	109	831	339	111,923	126	46	43	5,964	70	593
9月	209	74	124	43	764	313	97,027	160	55	59	6,660	58	328
10月	196	79	145	59	698	288	87,592	133	56	55	6,608	59	415
11月	171	73	173	66	708	288	90,022	143	51	71	9,481	54	423
12月	131	56	158	54	658	262	80,260	126	50	70	9,560	64	331
5年1月	185	71	125	48	634	248	80,166	118	42	62	8,012	54	415
2月	210	89	125	55	595	229	69,187	108	34	66	8,838	55	325
3月	209	104	140	56	604	245	77,449	121	36	72	9,723	36	198
計	2,555	1,055	2,001	780	8,176	3,315	1,014,015	1,413	524	626	80,286	646	4,409

(金額・単位:千円)

項目 年月	傷病手当		高年齢求職者給付		再就職手当		就業促進定着手当		就業手当		常用就職支度手当		給付制限件数 法第33条 (一般求職者給 付分)
	実人員	支給金額	受給者数	支給金額	受給者数	支給金額	支給人員	支給金額	実人員	支給金額	支給人員	支給金額	
令和2年度月平均	3	467	78	16,167	79	29,684	25	3,921	2	124	1	95	133
3年度月平均	3	440	80	17,152	61	22,771	21	3,186	2	110	1	121	134
4年度月平均	2	329	80	17,226	72	27,271	20	3,139	1	91	1	108	138
4年4月	3	552	101	23,002	94	34,747	17	3,060	0	0	0	0	127
5月	2	112	145	33,208	85	29,262	21	3,489	1	79	1	193	213
6月	3	274	104	21,933	91	35,160	24	2,840	1	91	0	0	160
7月	2	191	78	16,291	77	26,683	14	1,560	1	75	0	0	108
8月	5	552	69	14,461	69	24,657	14	2,186	1	16	0	0	141
9月	2	90	70	15,741	73	28,816	17	2,369	4	249	0	0	142
10月	2	435	69	15,204	76	33,315	21	3,084	2	110	0	0	141
11月	5	772	71	14,219	73	28,955	28	3,890	1	83	4	645	132
12月	1	142	43	8,862	58	21,868	22	3,370	3	239	1	180	116
5年1月	0	0	53	11,923	44	15,600	15	3,102	0	0	1	193	82
2月	3	826	73	15,829	46	19,558	34	5,742	1	152	1	86	152
3月	0	0	81	16,045	74	28,628	17	2,975	0	0	0	0	146
計	28	3,947	957	206,716	860	327,250	244	37,666	15	1,092	8	1,297	1,660

\*金額は各項目で四捨五入しており、集計が合致しない項目がある。



(金額・単位:千円)

項目 年月	高年齢雇用継続給付						教育訓練給付(一般教育訓練)		
	基本給付金			再就職給付金			支給合計	受給者数	支給金額
	確認 件数	受給 者数	支給 金額	確認 件数	受給 者数	支給 金額			
令和2年度月平均	69	670	36,520	0	0	0	36,520	13	421
3年度月平均	70	626	32,763	0	0	0	32,763	13	510
4年度月平均	65	612	32,211	0	0	0	32,211	12	423
4年4月	64	535	26,970	0	0	0	26,970	29	855
5月	58	698	35,076	0	0	0	35,076	14	461
6月	70	565	27,959	0	0	0	27,959	5	217
7月	73	696	38,265	0	0	0	38,265	13	579
8月	53	544	27,519	0	0	0	27,519	11	410
9月	59	667	36,394	0	0	0	36,394	14	364
10月	67	532	26,867	0	0	0	26,867	15	641
11月	52	667	36,502	0	0	0	36,502	9	213
12月	57	512	26,448	0	0	0	26,448	11	381
5年1月	93	697	38,559	0	0	0	38,559	6	104
2月	67	548	28,586	0	0	0	28,586	7	378
3月	63	686	37,388	0	0	0	37,388	14	477
計	776	7,347	386,532	0	0	0	386,532	148	5,080

(金額・単位:千円)

項目 年月	育児休業給付						介護休業給付		
	基本給付金						受給者数	支給金額	
	確認件数		受給者数		支給金額				月末対象 事業所数
	男		男		男				
令和2年度月平均	48	3	233	5	58,801	1220	209	3	660
3年度月平均	53	6	246	9	62,004	1,993	192	4	824
4年度月平均	64	16	260	18	66,941	3,094	199	4	965
4年4月	43	2	254	2	62,943	703	200	7	1,760
5月	55	9	298	10	75,812	1,664	186	1	55
6月	39	6	218	8	55,619	1,966	175	5	1,154
7月	46	9	233	13	59,672	2,202	172	2	763
8月	84	11	226	11	59,642	1,581	186	6	1,906
9月	52	16	213	17	53,568	1,943	191	0	0
10月	61	13	252	15	65,982	3,856	202	2	449
11月	58	14	220	14	57,053	2,913	205	5	1,960
12月	104	45	323	48	82,282	6,708	204	3	630
5年1月	80	21	270	21	73,158	4,262	216	5	1,287
2月	82	29	292	30	72,976	4,389	224	3	534
3月	69	22	317	25	84,585	4,942	230	4	1,086
計	773	197	3,116	214	803,292	37,129	230	43	11,584

(注)1 金額は各項目で四捨五入しており、集計が合致しない項目がある。

(注)2 月末対象事業所数の「計」は、3月末の数字を計上。

## 16 特定求職者雇用開発助成金支給状況

一般

対象者区分	第1期支給決定者数(人)	支給決定者数(人)	支給決定金額(円)
60歳以上の者	47	95	27,506,237
身体障害者(45歳未満)	1	7	1,541,666
知的障害者(45歳未満)	9	28	8,250,000
精神障害者	8	30	11,465,000
母子家庭の母等	30	47	13,700,000
父子家庭の父	2	3	900,000
重度身体障害者	2	15	6,000,000
身体障害者(45歳以上)	2	11	4,330,000
重度知的障害者	1	1	330,000
知的障害者(45歳以上)	1	3	1,130,000
65歳以上の者	23	45	14,849,998
発達障害者	0	2	600,000
難治性疾患患者	0	4	1,200,000
就職氷河期世代長期不安定雇用者	52	100	28,950,000
小計	178	391	120,752,901
小計(うち重度)	3	16	6,330,000

短時間

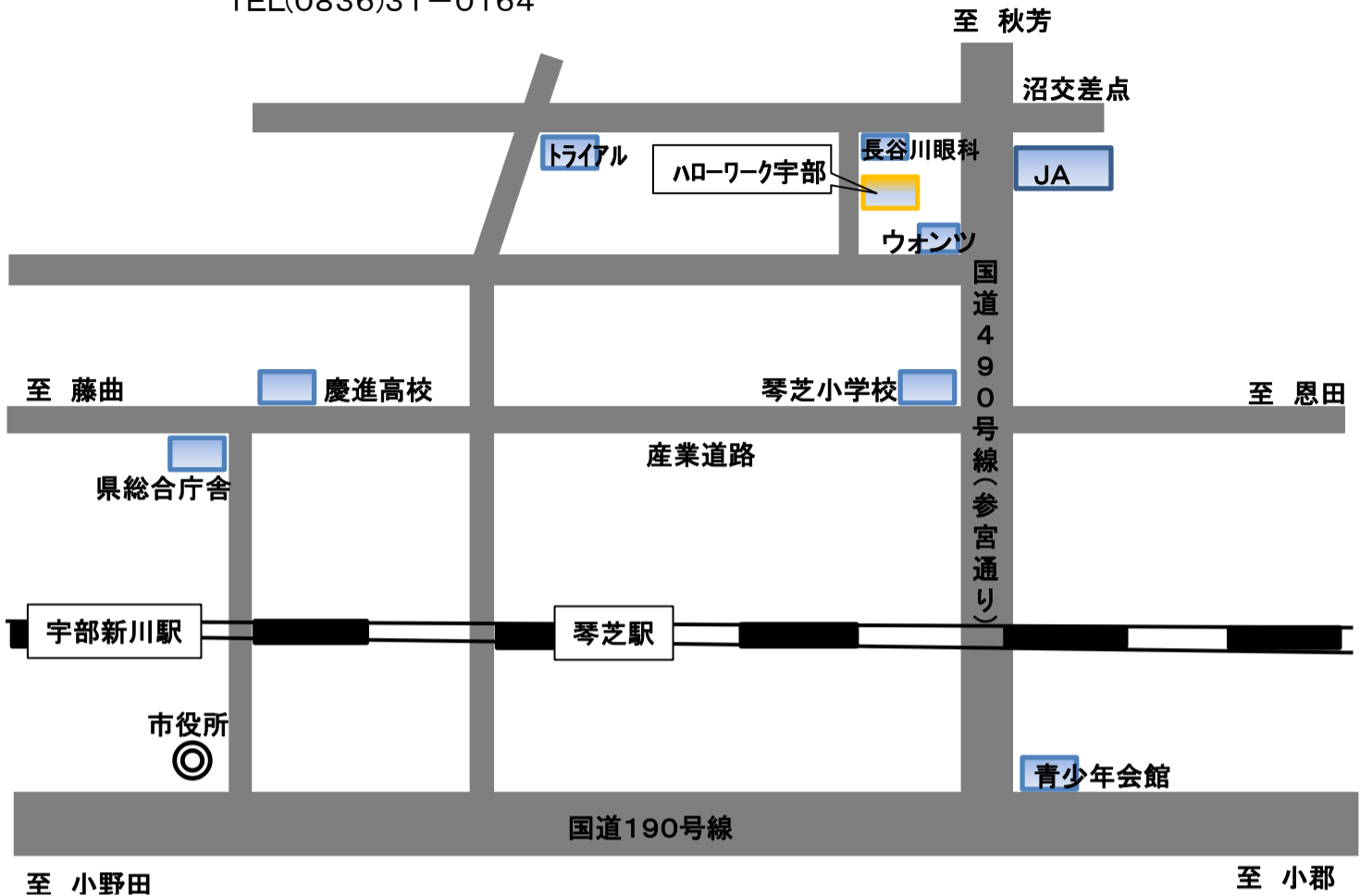
対象者区分	第1期支給決定者数(人)	支給決定者数(人)	支給決定金額(円)
60歳以上の者	16	32	6,300,000
身体障害者(45歳未満)	0	2	400,000
知的障害者(45歳未満)	6	13	2,500,000
精神障害者	12	29	5,016,666
母子家庭の母等	5	9	1,466,666
重度身体障害者	0	3	600,000
身体障害者(45歳以上)	1	2	350,000
重度知的障害者	0	1	200,000
知的障害者(45歳以上)	2	2	400,000
65歳以上の者	30	67	15,316,663
発達障害者	0	1	133,333
難治性疾患患者	1	3	600,000
小計	73	164	33,283,328
小計(うち重度)	0	4	800,000

一般・短時間 合計	251	555	154,036,229
一般・短時間 合計(うち重度)	3	20	7,130,000

(注)支給実績のない対象者区分は割愛している。

# ハローワーク宇部

〒755-8609 宇部市北琴芝2-4-30  
TEL(0836)31-0164



# 山陽小野田市地域職業相談室

〒756-0057 山陽小野田市西高泊1259-1  
(山陽小野田市雇用能力開発支援センター内)  
TEL(0836)31-0164

