

山口労働局

職業別有効求人・求職及び賃金の状況（パートタイムを除く常用）

令和5年12月

職業	有効求人数（人）	有効求職者数（人）	有効求人倍率（倍）	求人賃金		求職賃金
				上限賃金（円）	下限賃金（円）	希望賃金（円）
<b>職業計</b>	<b>17,518</b>	<b>10,404</b>	<b>1.68</b>	<b>253,478</b>	<b>196,925</b>	<b>216,086</b>
<b>A 管理的職業従事者</b>	64	36	1.78	321,447	232,938	304,286
<b>B 専門的・技術的職業従事者</b>	4,192	1,643	2.55	282,267	211,880	216,438
07製造技術者（開発）	150	34	4.41	340,902	218,826	210,000
08製造技術者（開発を除く）	96	161	0.60	298,000	199,881	214,167
09建築・土木・測量技術者	812	87	9.33	367,480	232,399	257,059
10情報処理・通信技術者	171	141	1.21	312,175	201,728	218,235
11その他の技術者	46	12	3.83	347,390	237,140	200,000
12医師、歯科医師、獣医師、薬剤師	100	24	4.17	419,809	318,893	407,143
13保健師、助産師、看護師	1,294	473	2.74	251,013	202,139	214,727
14医療技術者	390	113	3.45	259,218	210,230	232,143
15その他の保健医療従事者	196	83	2.36	238,020	200,797	195,455
16社会福祉専門職業従事者	734	278	2.64	232,821	197,868	198,148
22美術家、デザイナー、写真家、映像撮影者	34	101	0.34	266,973	199,648	215,000
05.06.17～21.23.24その他の専門的職業	169	136	1.24	252,203	196,800	184,667
<b>C 事務従事者</b>	1,488	2,635	0.56	215,630	179,974	184,977
25一般事務従事者	956	2,284	0.42	206,733	174,740	182,051
26会計事務従事者	134	172	0.78	215,014	180,904	193,333
27生産関連事務従事者	108	39	2.77	280,809	209,073	240,000
28営業・販売事務従事者	180	75	2.40	232,487	186,353	206,000
29外勤事務従事者	2	1	2.00	-	-	-
30運輸・郵便事務従事者	83	16	5.19	221,913	195,093	248,000
31事務用機器操作員	25	48	0.52	185,920	164,880	165,000
<b>D 販売従事者</b>	1,832	510	3.59	260,887	198,601	223,684
32商品販売従事者	537	274	1.96	223,381	181,856	189,231
33販売類似職業従事者	51	12	4.25	295,760	196,149	273,333
34営業職業従事者	1,244	224	5.55	277,843	206,968	264,750
<b>E サービス職業従事者</b>	2,403	938	2.56	219,961	182,782	187,225
35家庭生活支援サービス職業従事者	1	0	-	-	-	-
36介護サービス職業従事者	1,143	424	2.70	209,932	178,608	185,366
37保健医療サービス職業従事者	299	63	4.75	187,533	166,649	169,286
38生活衛生サービス職業従事者	218	35	6.23	297,171	184,285	216,667
39飲食物調理従事者	334	184	1.82	212,129	178,933	184,286
40接客・給仕職業従事者	252	145	1.74	254,809	211,197	205,000
41居住施設・ビル等管理人	12	20	0.60	214,625	185,250	206,667
42その他のサービス職業従事者	144	67	2.15	233,204	197,312	176,364
<b>F 保安職業従事者</b>	478	77	6.21	213,591	193,393	172,941
<b>G 農林漁業従事者</b>	92	93	0.99	213,760	180,673	214,286
<b>H 生産工程従事者</b>	2,543	951	2.67	258,578	193,255	210,061
49生産設備制御・監視従事者（金属製品）	74	40	1.85	284,076	200,265	238,750
50生産設備制御・監視従事者（金属製品を除く）	94	52	1.81	230,925	172,211	205,000
51機械組立設備制御・監視従事者	17	22	0.77	256,689	217,168	200,000
52製品製造・加工処理従事者（金属製品）	565	142	3.98	277,383	196,968	221,176
53製品製造・加工処理従事者（金属製品を除く）	529	224	2.36	223,978	179,195	188,857
54機械組立従事者	247	169	1.46	253,743	192,146	216,765
55機械整備・修理従事者	713	105	6.79	272,727	200,727	217,619
56製品検査従事者（金属製品）	28	17	1.65	258,353	192,847	193,333
57製品検査従事者（金属製品を除く）	74	22	3.36	227,335	184,343	205,000
58機械検査従事者	29	9	3.22	226,142	193,292	-
59生産関連・生産類似作業従事者	173	149	1.16	272,190	196,781	200,833
<b>I 輸送・機械運転従事者</b>	1,483	559	2.65	240,158	198,593	223,182
60鉄道運転従事者	2	0	-	177,840	177,840	-
61自動車運転従事者	1,114	387	2.88	231,287	194,049	228,137
62船舶・航空機運転従事者	1	0	-	-	-	-
63その他の輸送従事者	112	102	1.10	232,714	205,859	209,412
64定置・建設機械運転従事者	254	70	3.63	283,542	215,705	202,308
<b>J 建設・採掘従事者</b>	1,881	260	7.23	301,409	209,714	251,600
65建設躯体工事従事者	274	19	14.42	332,764	213,622	290,000
66建設従事者（建設躯体工事従事者を除く）	556	71	7.83	299,252	212,156	289,286
67電気工事従事者	357	95	3.76	286,966	204,308	255,000
68土木作業従事者	684	74	9.24	306,819	210,897	219,048
69採掘従事者	10	1	10.00	201,880	194,880	-
<b>K 運搬・清掃・包装等従事者</b>	1,062	1,081	0.98	224,309	187,776	193,916
70運搬従事者	531	342	1.55	225,902	189,853	203,400
71清掃従事者	196	125	1.57	225,126	186,306	176,471
72包装従事者	55	15	3.67	213,999	176,570	186,667
73その他の運搬・清掃・包装等従事者	280	599	0.47	222,458	187,557	191,781
分類不能の職業	0	1,625	-	-	-	296,446

※項目の解説については3ページを参照。

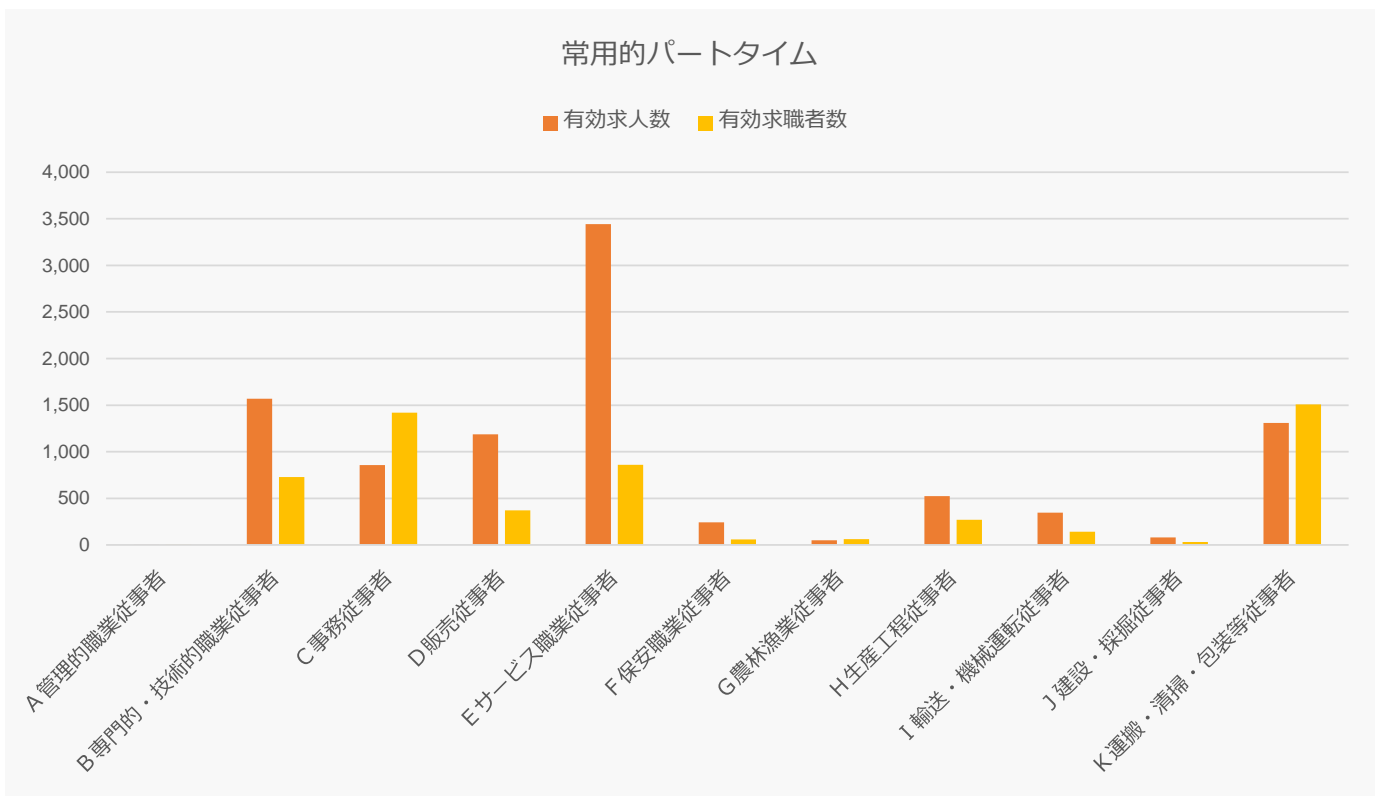
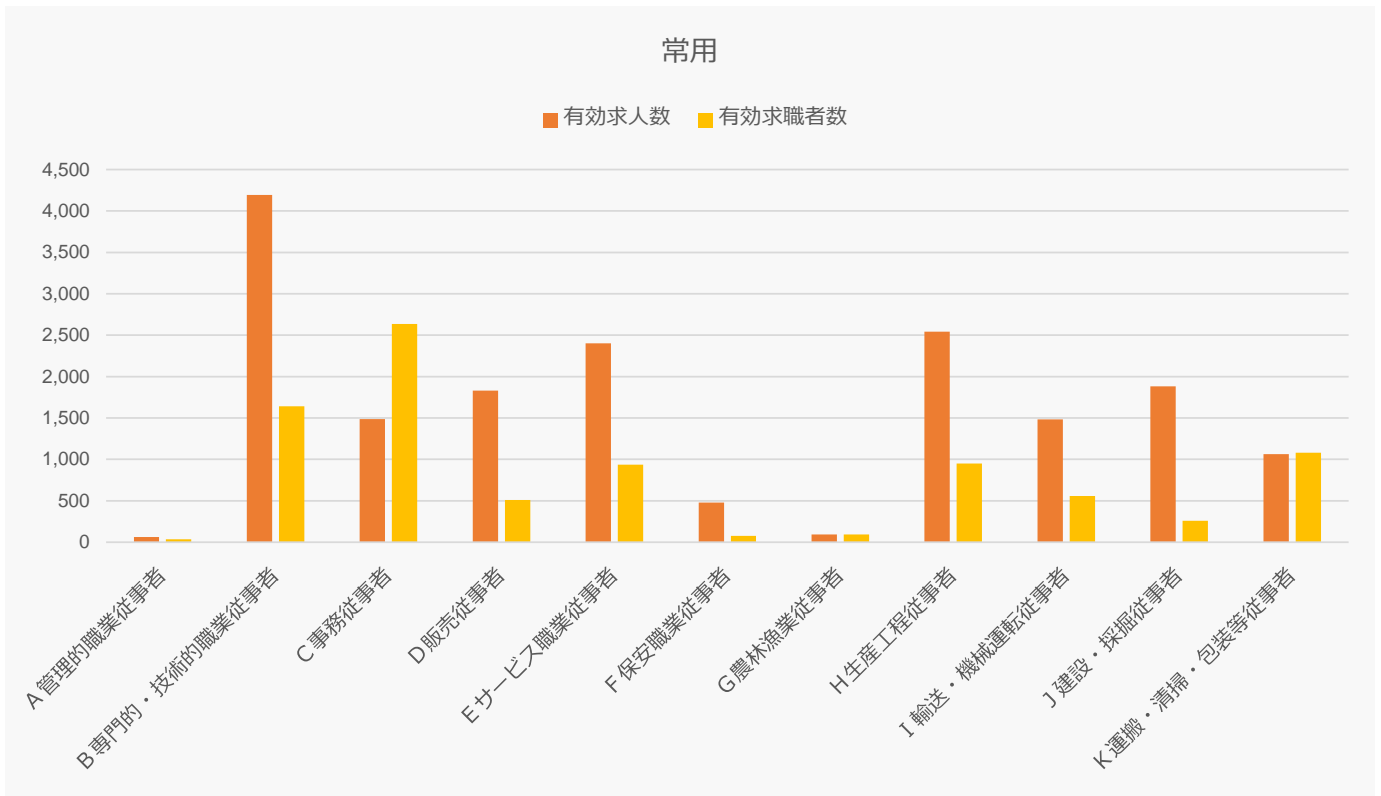
山口労働局

職業別有効求人・求職及び賃金の状況（常用的パートタイム）

令和5年12月

職業	有効求人数（人）	有効求職者数（人）	有効求人倍率（倍）	求人賃金		求職賃金
				上限賃金（円）	下限賃金（円）	希望賃金（円）
<b>職業計</b>	<b>9,608</b>	<b>6,983</b>	<b>1.38</b>	<b>1,148</b>	<b>1,047</b>	<b>980</b>
<b>A 管理的職業従事者</b>	1	5	0.20	945	945	1,000
<b>B 専門的・技術的職業従事者</b>	1,569	728	2.16	1,418	1,244	1,084
07製造技術者（開発）	1	8	0.13	-	-	-
08製造技術者（開発を除く）	3	37	0.08	1,338	1,338	959
09建築・土木・測量技術者	16	15	1.07	2,300	1,533	1,100
10情報処理・通信技術者	7	21	0.33	1,350	990	-
11その他の技術者	0	6	-	-	-	930
12医師，歯科医師，獣医師，薬剤師	57	22	2.59	2,600	2,300	2,000
13保健師，助産師，看護師	555	258	2.15	1,417	1,244	1,168
14医療技術者	173	52	3.33	1,541	1,300	1,010
15その他の保健医療従事者	70	30	2.33	1,263	1,216	959
16社会福祉専門職業従事者	491	163	3.01	1,185	1,092	989
22美術家，デザイナー，写真家，映像撮影者	50	31	1.61	1,095	1,035	1,000
05.06.17～21.23.24その他の専門的職業	146	85	1.72	1,680	1,365	1,052
<b>C 事務従事者</b>	856	1,419	0.60	1,065	990	967
25一般事務従事者	618	1,282	0.48	1,072	991	962
26会計事務従事者	90	48	1.88	1,039	980	1,017
27生産関連事務従事者	23	21	1.10	982	942	1,095
28営業・販売事務従事者	53	20	2.65	1,141	1,035	953
29外勤事務従事者	15	1	15.00	1,093	1,093	-
30運輸・郵便事務従事者	41	4	10.25	1,002	964	980
31事務用機器操作員	16	43	0.37	-	-	960
<b>D 販売従事者</b>	1,187	370	3.21	1,124	1,028	967
32商品販売従事者	1,018	338	3.01	1,123	1,013	965
33販売類似職業従事者	95	8	11.88	1,209	1,203	930
34営業職業従事者	74	24	3.08	1,068	1,012	1,000
<b>E サービス職業従事者</b>	3,442	859	4.01	1,111	1,011	966
35家庭生活支援サービス職業従事者	21	4	5.25	1,138	1,072	950
36介護サービス職業従事者	1,257	251	5.01	1,176	1,056	976
37保健医療サービス職業従事者	181	37	4.89	1,092	983	976
38生活衛生サービス職業従事者	197	43	4.58	1,135	971	964
39飲食調理従事者	768	305	2.52	1,029	963	960
40接客・給仕職業従事者	796	132	6.03	1,064	989	953
41居住施設・ビル等管理人	22	19	1.16	979	964	972
42その他のサービス職業従事者	200	68	2.94	1,082	999	962
<b>F 保安職業従事者</b>	242	60	4.03	1,076	995	966
<b>G 農林漁業従事者</b>	51	62	0.82	1,026	976	952
<b>H 生産工程従事者</b>	525	271	1.94	1,082	998	968
49生産設備制御・監視従事者（金属製品）	0	6	-	-	-	1,500
50生産設備制御・監視従事者（金属製品を除く）	9	4	2.25	-	-	-
51機械組立設備制御・監視従事者	0	3	-	-	-	-
52製品製造・加工処理従事者（金属製品）	39	17	2.29	1,350	1,067	970
53製品製造・加工処理従事者（金属製品を除く）	383	145	2.64	1,019	985	945
54機械組立従事者	35	35	1.00	1,000	960	970
55機械整備・修理従事者	27	13	2.08	1,278	1,028	988
56製品検査従事者（金属製品）	2	10	0.20	940	940	928
57製品検査従事者（金属製品を除く）	8	7	1.14	1,050	985	-
58機械検査従事者	6	3	2.00	-	-	1,000
59生産関連・生産類似作業従事者	16	28	0.57	1,638	1,139	970
<b>I 輸送・機械運転従事者</b>	346	140	2.47	1,103	1,027	1,010
60鉄道運転従事者	0	0	-	-	-	-
61自動車運転従事者	313	97	3.23	1,095	1,014	979
62船舶・航空機運転従事者	0	0	-	-	-	-
63その他の輸送従事者	15	20	0.75	1,039	998	1,146
64定置・建設機械運転従事者	18	23	0.78	1,396	1,362	957
<b>J 建設・採掘従事者</b>	80	30	2.67	1,500	1,201	1,073
65建設躯体工事従事者	12	3	4.00	2,142	1,057	-
66建設従事者（建設躯体工事従事者を除く）	31	12	2.58	1,533	1,233	965
67電気工事従事者	4	7	0.57	1,600	1,600	928
68土木作業従事者	32	7	4.57	1,241	1,066	1,050
69採掘従事者	1	1	1.00	-	-	1,500
<b>K 運搬・清掃・包装等従事者</b>	1,309	1,508	0.87	1,045	993	958
70運搬従事者	232	186	1.25	1,038	984	979
71清掃従事者	542	321	1.69	1,016	961	954
72包装従事者	62	31	2.00	986	953	962
73その他の運搬・清掃・包装等従事者	473	970	0.49	1,096	1,046	953
分類不能の職業	0	1,531	-	-	-	970

※項目の解説については3ページを参照。



- 1 総務省日本標準職業分類に基づく区分により表章したもの。
- 2 ハローワークインターネットサービスの機能拡充に伴い、令和3年9月以降の数値には、ハローワークに来所せず、オンライン上で求職登録した求職者数が含まれている。
- 3 求人賃金は総額、求職賃金は税込額による。常用は月給相当、常用的パートタイムは時給相当である。
- 4 求人賃金は、計上月に受理された求人最低額、最高額の各平均値である。
- 5 求職賃金は、計上月に受理された求職者の希望収入の平均値である。