

担 当	令和5年12月26日（火）
	【照会先】
	山口労働局職業安定部
	職業安定課長 三浦 博章
	地方労働市場情報官 安田 誠
	電話（083）995-0380

報道関係者 各位

山口県の雇用情勢（令和5年11月分）について

○令和5年11月の有効求人倍率は1.51倍で、前月に比べて0.02ポイント低下。

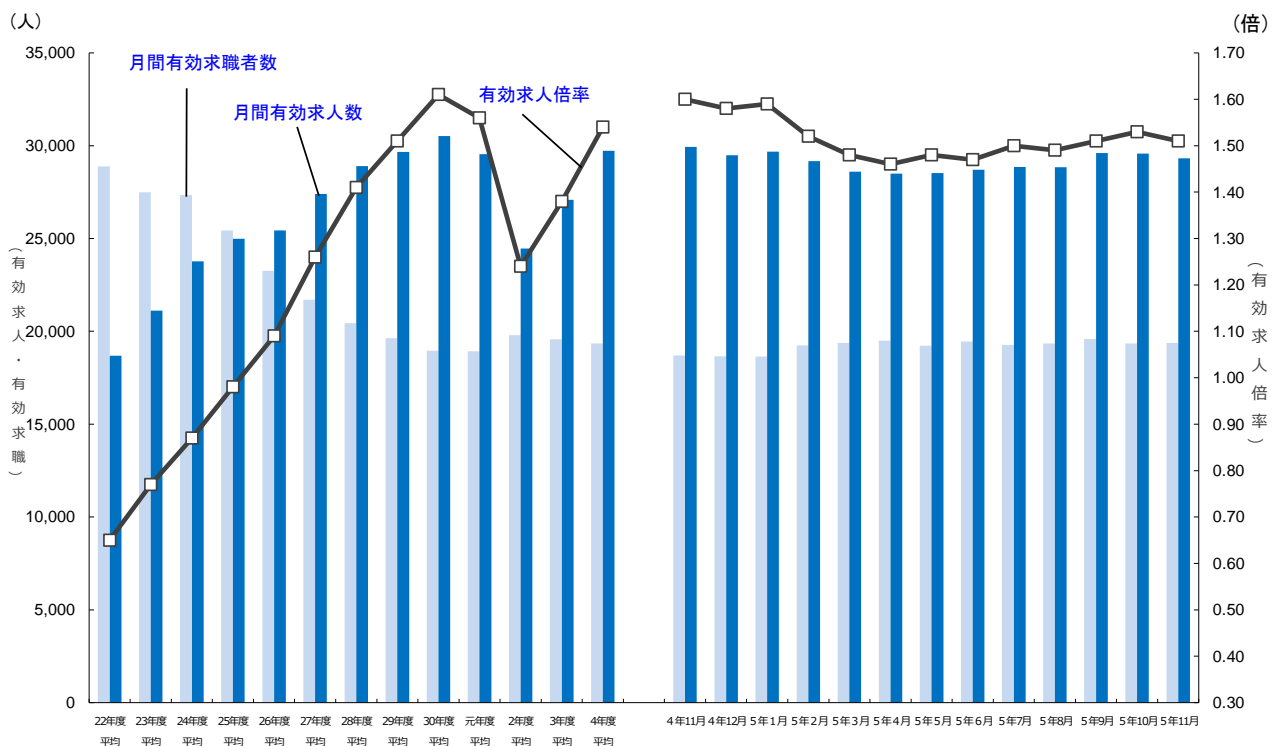
- ・有効求職者数（季節調整値）は19,374人で、前月比0.1%増加。
- ・有効求人数（季節調整値）は29,314人で、前月比0.9%減少。

【令和5年11月の基調判断】

県内の雇用情勢は持ち直しの動きが続く中、求人が求職を上回って推移している。

（15か月連続で判断維持）

求人、求職及び求人倍率の推移



※1 月別の数値は季節調整値である。なお、令和4年12月以前の数値は、令和5年1月分公表時に新季節指数により改定されている。

※2 ハローワークインターネットサービスの機能拡充に伴い、令和3年9月以降の数値には、ハローワークに来所せず、オンライン上で求職登録した求職者数や求職者がハローワークインターネットサービスの求人に直接応募した就職件数等が含まれている。

第1表-1 一般職業紹介状況（新規学卒者を除きパートタイムを含む）

令和5年11月

項目	年月	令和5年11月	令和5年10月	令和4年11月	対前年同月 増減率、差	対前月 増減率、差	
	1	月間有効求職者数	18,717	19,239	18,132	3.2%	▲ 2.7%
	うちパートタイム	7,623	7,861	7,345	3.8%	▲ 3.0%	
2	新規求職申込件数	3,798	4,413	3,665	3.6%	▲ 13.9%	
	うちパートタイム	1,410	1,716	1,429	▲ 1.3%	▲ 17.8%	
3	月間有効求人数	29,965	29,662	30,510	▲ 1.8%	1.0%	
	うちパートタイム	11,605	11,238	11,985	▲ 3.2%	3.3%	
4	新規求人数	9,935	10,781	10,525	▲ 5.6%	▲ 7.8%	
	うちパートタイム	3,896	4,317	4,140	▲ 5.9%	▲ 9.8%	
5	紹介件数	3,424	3,859	3,522	▲ 2.8%	▲ 11.3%	
6	就職件数	1,496	1,558	1,484	0.8%	▲ 4.0%	
7	充足数	1,393	1,451	1,395	▲ 0.1%	▲ 4.0%	
8	有効求人倍率	1.60	1.54	1.68	▲ 0.08P	0.06P	
	※季節調整値	※ 1.51	※ 1.53	※ 1.60	—	▲ 0.02P	
9	新規求人倍率	2.62	2.44	2.87	▲ 0.25P	0.18P	
	※季節調整値	※ 2.22	※ 2.33	※ 2.53	—	▲ 0.11P	
10	就職率	39.4	35.3	40.5	▲ 1.1P	4.1P	
11	充足率	14.0	13.5	13.3	0.7P	0.5P	
全 数	12	月間有効求職者数	18,655	19,175	18,079	3.2%	▲ 2.7%
	13	新規求職申込件数	3,787	4,396	3,655	3.6%	▲ 13.9%
	14	月間有効求人数	27,973	27,986	28,541	▲ 2.0%	0.0%
	15	新規求人数	9,188	9,942	9,686	▲ 5.1%	▲ 7.6%
	16	紹介件数	3,126	3,598	3,131	▲ 0.2%	▲ 13.1%
	17	就職件数	1,387	1,458	1,374	0.9%	▲ 4.9%
	18	充足数	1,302	1,375	1,306	▲ 0.3%	▲ 5.3%
	19	就職率	36.6	33.2	37.6	▲ 1.0P	3.4P
	20	充足率	14.2	13.8	13.5	0.7P	0.4P
常 用	12	月間有効求職者数	18,655	19,175	18,079	3.2%	▲ 2.7%
	13	新規求職申込件数	3,787	4,396	3,655	3.6%	▲ 13.9%
	14	月間有効求人数	27,973	27,986	28,541	▲ 2.0%	0.0%
	15	新規求人数	9,188	9,942	9,686	▲ 5.1%	▲ 7.6%
	16	紹介件数	3,126	3,598	3,131	▲ 0.2%	▲ 13.1%
	17	就職件数	1,387	1,458	1,374	0.9%	▲ 4.9%
	18	充足数	1,302	1,375	1,306	▲ 0.3%	▲ 5.3%
	19	就職率	36.6	33.2	37.6	▲ 1.0P	3.4P
	20	充足率	14.2	13.8	13.5	0.7P	0.4P

※1 季節調整法はセンサス局法II（X-12-ARIMA）による。なお、令和4年12月以前の数値は、令和5年1月分公表時に新季節指数により改定されている。

※2 ▲は減少、pはポイントである。

※3 全数＝（一般：パートタイムを除く常用及び臨時＋季節）＋（パートタイム：常用的及び臨時的パートタイム）である。

※4 常用＝雇用契約において雇用期間の定めがない又は4か月以上の雇用期間が定められているもの。（季節労働を除く。）

※5 ハローワークインターネットサービスの機能拡充に伴う令和3年9月以降の数値の取扱いについては、1頁の※2を参照。

第1表-2 一般職業紹介状況（新規学卒者を除く）

令和5年11月

	年月 項目	令和5年11月	令和5年10月	令和4年11月	対前年同月 増減率、差	対前月 増減率、差
		パートタイムを除く常用	21 月間有効求職者数	11,078	11,362	10,768
	22 新規求職申込件数	2,383	2,695	2,234	6.7%	▲ 11.6%
	23 月間有効求人数	17,740	17,786	17,772	▲ 0.2%	▲ 0.3%
	24 新規求人数	5,883	6,184	6,088	▲ 3.4%	▲ 4.9%
	25 紹介件数	2,011	2,263	1,991	1.0%	▲ 11.1%
	26 就職件数	816	831	795	2.6%	▲ 1.8%
	27 充足数	755	797	755	0.0%	▲ 5.3%
	28 就職率	34.2	30.8	35.6	▲ 1.4P	3.4P
	29 充足率	12.8	12.9	12.4	0.4P	▲ 0.1P
正社員	30 月間有効求職者数	11,085	11,362	10,768	2.9%	▲ 2.4%
	31 新規求職申込件数	2,385	2,695	2,234	6.8%	▲ 11.5%
	32 月間有効求人数	15,495	15,472	15,275	1.4%	0.1%
	33 新規求人数	5,188	5,355	5,194	▲ 0.1%	▲ 3.1%
	34 有効求人倍率	1.40	1.36	1.42	▲ 0.02P	—
常用的パートタイム	35 月間有効求職者数	7,577	7,813	7,311	3.6%	▲ 3.0%
	36 新規求職申込件数	1,404	1,701	1,421	▲ 1.2%	▲ 17.5%
	37 月間有効求人数	10,233	10,200	10,769	▲ 5.0%	0.3%
	38 新規求人数	3,305	3,758	3,598	▲ 8.1%	▲ 12.1%
	39 紹介件数	1,115	1,335	1,140	▲ 2.2%	▲ 16.5%
	40 就職件数	571	627	579	▲ 1.4%	▲ 8.9%
	41 充足数	547	578	551	▲ 0.7%	▲ 5.4%
	42 就職率	40.7	36.9	40.7	0.0P	3.8P
	43 充足率	16.6	15.4	15.3	1.3P	1.2P

※1 正社員有効求人倍率は正社員の月間有効求職者数をパートタイムを除く常用の月間有効求職者数で除して算出しているが、パートタイムを除く常用の月間有効求職者には派遣労働者や契約社員を希望する者も含まれるため、厳密な意味での正社員有効求人倍率より低い値となる。

※2 ▲は減少、pはポイントである。

※3 常用＝雇用契約において雇用期間の定めがない又は4か月以上の雇用期間が定められているもの。（季節労働を除く。）

※4 ハローワークインターネットサービスの機能拡充に伴う令和3年9月以降の数値の取扱いについては、1頁の※2を参照。

第1表-3 一般職業紹介状況（季節調整値）（新規学卒者を除く）

令和5年11月

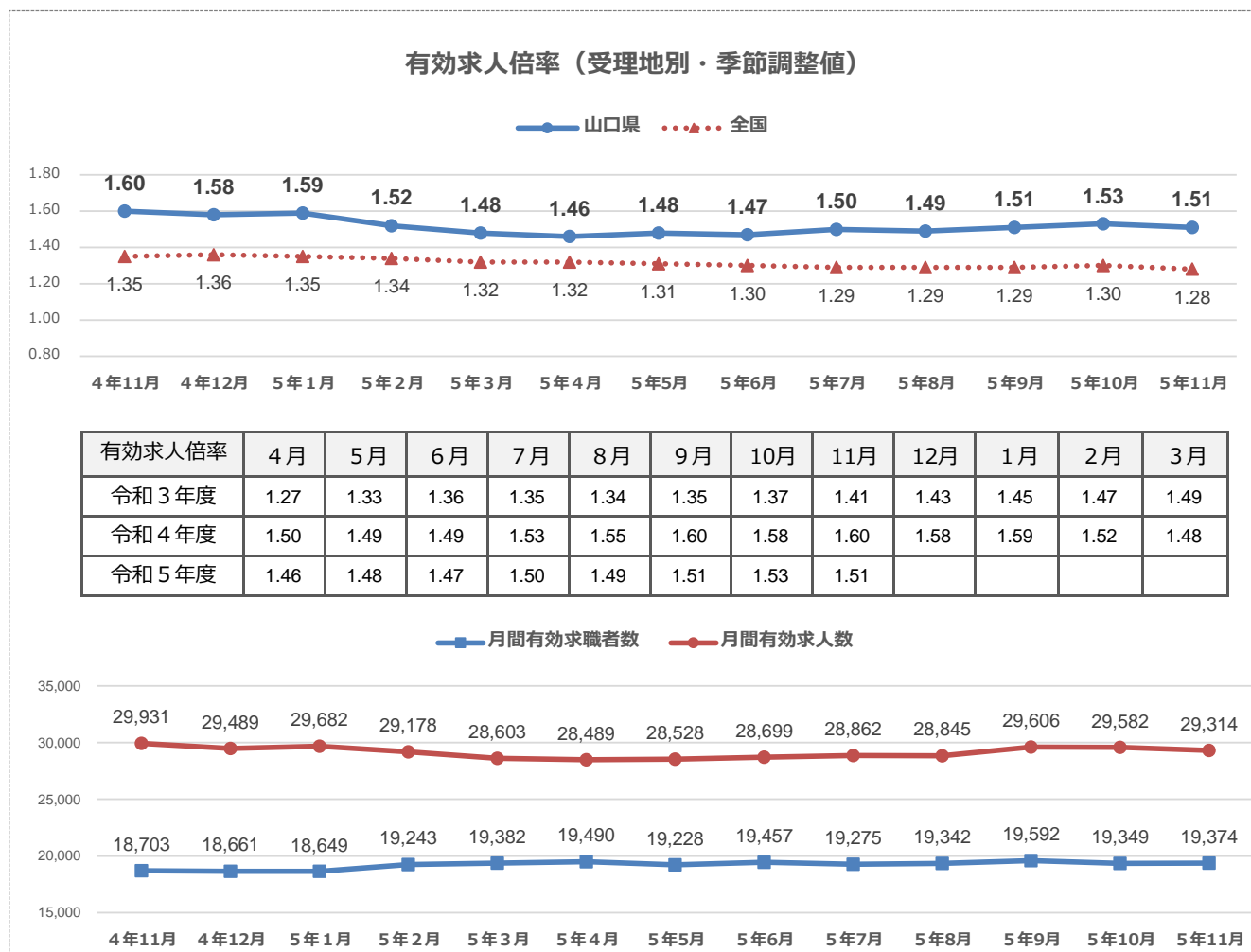
項目		年月			対前月増減差	対前月増減率
		令和5年11月	令和5年10月	令和4年11月		
季節調整値	44 月間有効求職数（受在地別）	19,374	19,349	18,703	25	0.1%
	45 月間有効求人数（受在地別）	29,314	29,582	29,931	▲ 268	▲ 0.9%
	46 新規求職者数（受在地別）	4,440	4,411	4,189	29	0.7%
	47 新規求人数（受在地別）	9,842	10,276	10,613	▲ 434	▲ 4.2%
	48 月間有効求人数（就業地別）	33,154	33,768	33,568	▲ 614	▲ 1.8%

※1 季節調整法はセンサス局法Ⅱ（X-12-ARIMA）による。なお、令和4年12月以前の数値は、令和5年1月分公表時に新季節指数により改定されている。

※2 ▲は減少である。

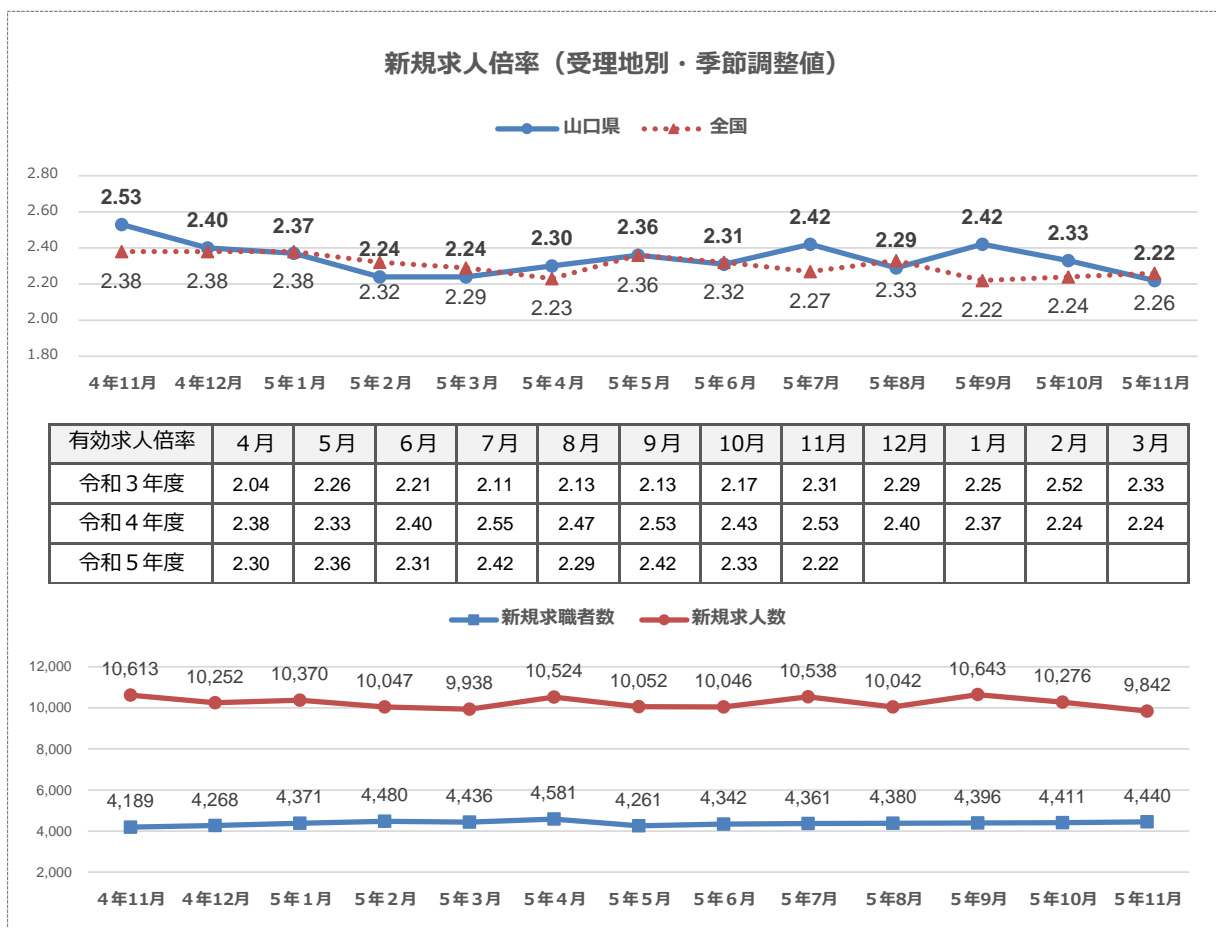
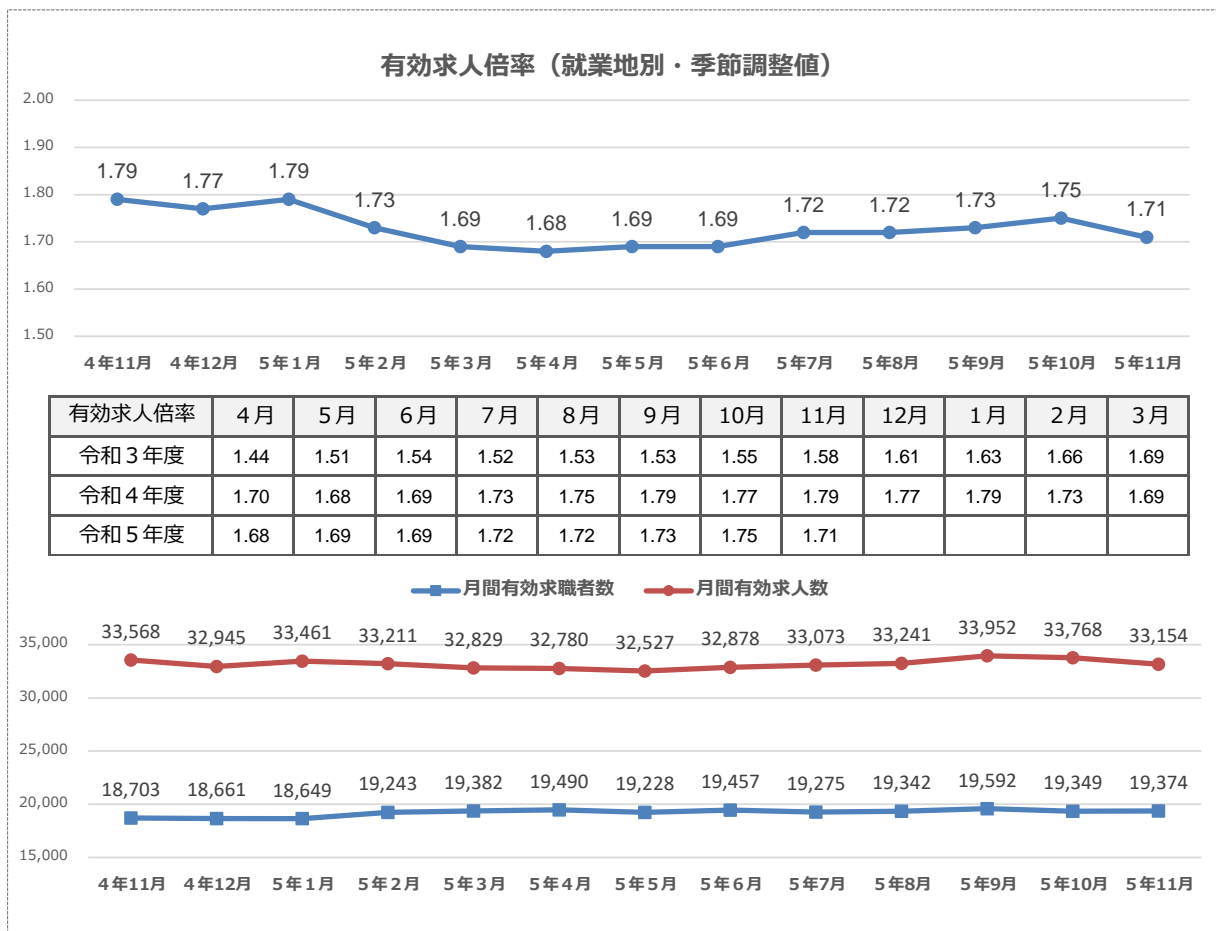
※3 ハローワークインターネットサービスの機能拡充に伴う令和3年9月以降の数値の取扱いについては、1頁の※2を参照。

第2表-1 一般職業紹介状況（新規学卒者を除きパートタイムを含む）



※ 季節調整法はセンサス局法Ⅱ（X-12-ARIMA）による。なお、令和4年12月以前の数値は、令和5年1月分公表時に新季節指数により改定されている。

第2表-2 一般職業紹介状況（新規学卒者を除きパートタイムを含む）



※ 季節調整法はセンサス局法Ⅱ（X-12-ARIMA）による。なお、令和4年12月以前の数値は、令和5年1月分公表時に新季節指数により改定されている。

第3表-1 主要産業別、一般新規求人状況（新規学卒者を除く）

令和5年11月

産業・規模		全数	一般	パートタイム
新規 求人 数 (人)	合計	9,935	6,039	3,896
	D 建設業	1,260	1,181	79
	E 製造業	962	714	248
	H 運輸業,郵便業	743	507	236
	I 卸売業,小売業	1,347	700	647
	M 宿泊業,飲食サービス業	594	136	458
	N 生活関連サービス業,娯楽業	420	221	199
	P 医療,福祉	2,725	1,535	1,190
	R サービス業（他に分類されないもの）	778	512	266
	(事業所規模)			
4人以下	1,480	907	573	
5~29人	4,935	3,038	1,897	
30~99人	2,322	1,257	1,065	
100~299人	809	557	252	
300~499人	187	136	51	
500~999人	101	71	30	
1000人以上	101	73	28	
対前 年 同 月 比 (%)	合計	-5.6	-5.4	-5.9
	D 建設業	-6.3	-8.0	29.5
	E 製造業	-16.9	-15.6	-20.3
	H 運輸業,郵便業	4.8	-5.2	35.6
	I 卸売業,小売業	-5.4	0.1	-10.8
	M 宿泊業,飲食サービス業	12.3	7.1	13.9
	N 生活関連サービス業,娯楽業	-28.9	-32.2	-24.9
	P 医療,福祉	3.7	8.3	-1.6
	R サービス業（他に分類されないもの）	-20.0	-14.2	-29.3
	(事業所規模)			
4人以下	-6.7	-8.6	-3.7	
5~29人	-4.8	-2.1	-8.8	
30~99人	-8.0	-11.1	-4.1	
100~299人	-9.9	-8.7	-12.5	
300~499人	43.8	46.2	37.8	
500~999人	18.8	18.3	20.0	
1000人以上	-13.7	-35.4	600.0	

対前年同月比の推移（新規学卒者を除く）

(%)

産 業		4年11月	4年12月	5年1月	5年2月	5年3月	5年4月	5年5月	5年6月	5年7月	5年8月	5年9月	5年10月	5年11月
パ ー ト タ イ ム を 含 む	合計	4.1	-0.4	2.7	-2.2	-6.7	-4.6	-2.6	-7.3	-4.8	-2.5	-2.2	0.1	-5.6
	D 建設業	5.2	2.7	-10.5	-1.3	-2.2	-12.1	-3.2	16.2	-8.8	10.4	-6.1	-1.6	-6.3
	E 製造業	12.4	-11.1	0.2	1.2	-17.3	-14.5	-15.4	1.2	-10.8	-11.6	-14.7	-3.7	-16.9
	H 運輸業,郵便業	-9.0	-14.1	26.6	-17.1	-17.8	16.0	0.7	-16.1	-13.2	-14.2	5.9	-22.1	4.8
	I 卸売業,小売業	6.7	-0.3	0.7	4.0	-6.1	-4.4	-9.5	-11.5	-10.5	-13.4	-9.0	5.0	-5.4
	M 宿泊業,飲食サービス業	-9.3	-1.0	10.8	28.2	-12.3	-12.8	20.4	-5.8	-12.0	14.6	17.4	-8.5	12.3
	N 生活関連サービス業,娯楽業	60.2	11.8	-16.2	-3.2	5.2	-7.3	-7.3	-22.3	-1.2	-17.1	-15.3	-27.6	-28.9
	P 医療,福祉	-1.8	-4.7	-0.8	-1.0	-9.7	-4.5	-2.4	-7.1	-0.6	5.6	-3.4	0.7	3.7
	R サービス業（他に分類されないもの）	-5.4	14.6	-17.5	-12.0	-9.1	-10.4	0.2	-15.8	-3.2	-12.9	-3.8	18.2	-20.0

※1 平成25年10月改定の「日本標準産業分類」に基づく区分により表章したもの。

※2 全数 = (一般：パートタイムを除く常用及び臨時+季節) + (パートタイム：常用的及び臨時的パートタイム) である。

※3 求人数の多い主要産業を表記しているため、合計と内訳の数値は一致しない。

第3表-2 産業別一般新規求人状況（新規学卒者を除きパートタイムを含む）

令和5年11月

項目	年月	5年11月	5年10月	4年11月	対前年同月 増減差	対前年同月 増減率
	A,B 農業,林業,漁業		11	30	47	▲ 36
C 鉱業,採石業,砂利採取業		9	10	13	▲ 4	▲ 30.8
D 建設業		1,260	1,221	1,345	▲ 85	▲ 6.3
E 製造業		962	1,164	1,157	▲ 195	▲ 16.9
09 食料品製造業		246	320	342	▲ 96	▲ 28.1
11 繊維工業		29	28	21	8	38.1
16 化学工業		107	90	108	▲ 1	▲ 0.9
24 金属製品製造業		140	138	148	▲ 8	▲ 5.4
25 はん用機械器具製造業		94	45	64	30	46.9
26 生産用機械器具製造業		13	28	45	▲ 32	▲ 71.1
29 電気機械器具製造業		46	58	38	8	21.1
31 輸送用機械器具製造業		54	132	140	▲ 86	▲ 61.4
F 電気・ガス・熱供給・水道業		10	2	7	3	42.9
G 情報通信業		43	126	65	▲ 22	▲ 33.8
H 運輸業,郵便業		743	767	709	34	4.8
I 卸売業,小売業		1,347	1,562	1,424	▲ 77	▲ 5.4
50~55 卸売業		297	443	333	▲ 36	▲ 10.8
56~61 小売業		1,050	1,119	1,091	▲ 41	▲ 3.8
J 金融業,保険業		116	168	52	64	123.1
K 不動産業,物品賃貸業		185	179	184	1	0.5
L 学術研究,専門・技術サービス業		166	170	129	37	28.7
M 宿泊業,飲食サービス業		594	610	529	65	12.3
75 宿泊業		209	201	220	▲ 11	▲ 5.0
76 飲食店		318	306	245	73	29.8
N 生活関連サービス業,娯楽業		420	430	591	▲ 171	▲ 28.9
O 教育,学習支援業		117	143	113	4	3.5
P 医療,福祉		2,725	2,808	2,627	98	3.7
83 医療業		1,142	1,216	1,035	107	10.3
85 社会保険・社会福祉・介護事業		1,576	1,590	1,577	▲ 1	▲ 0.1
Q 複合サービス事業		49	114	115	▲ 66	▲ 57.4
R サービス業（他に分類されないもの）		778	1,012	973	▲ 195	▲ 20.0
91 職業紹介・労働者派遣業		144	207	216	▲ 72	▲ 33.3
92 その他の事業サービス業		425	614	530	▲ 105	▲ 19.8
S,T 公務（他に分類されるものを除く）,その他		400	265	445	▲ 45	▲ 10.1
合計		9,935	10,781	10,525	▲ 590	▲ 5.6

※1 平成25年10月改定の「日本標準産業分類」に基づく区分により表章したものの。

※2 ▲は減少である。

新規求人数を産業別に前年同月と比較すると以下のとおりである。

【前年同月より100人以上増加した産業】

なし

【前年同月より100人以上減少した産業】

製造業（▲195人）、生活関連サービス業,娯楽業（▲171人）、サービス業（他に分類されないもの）（▲195人）

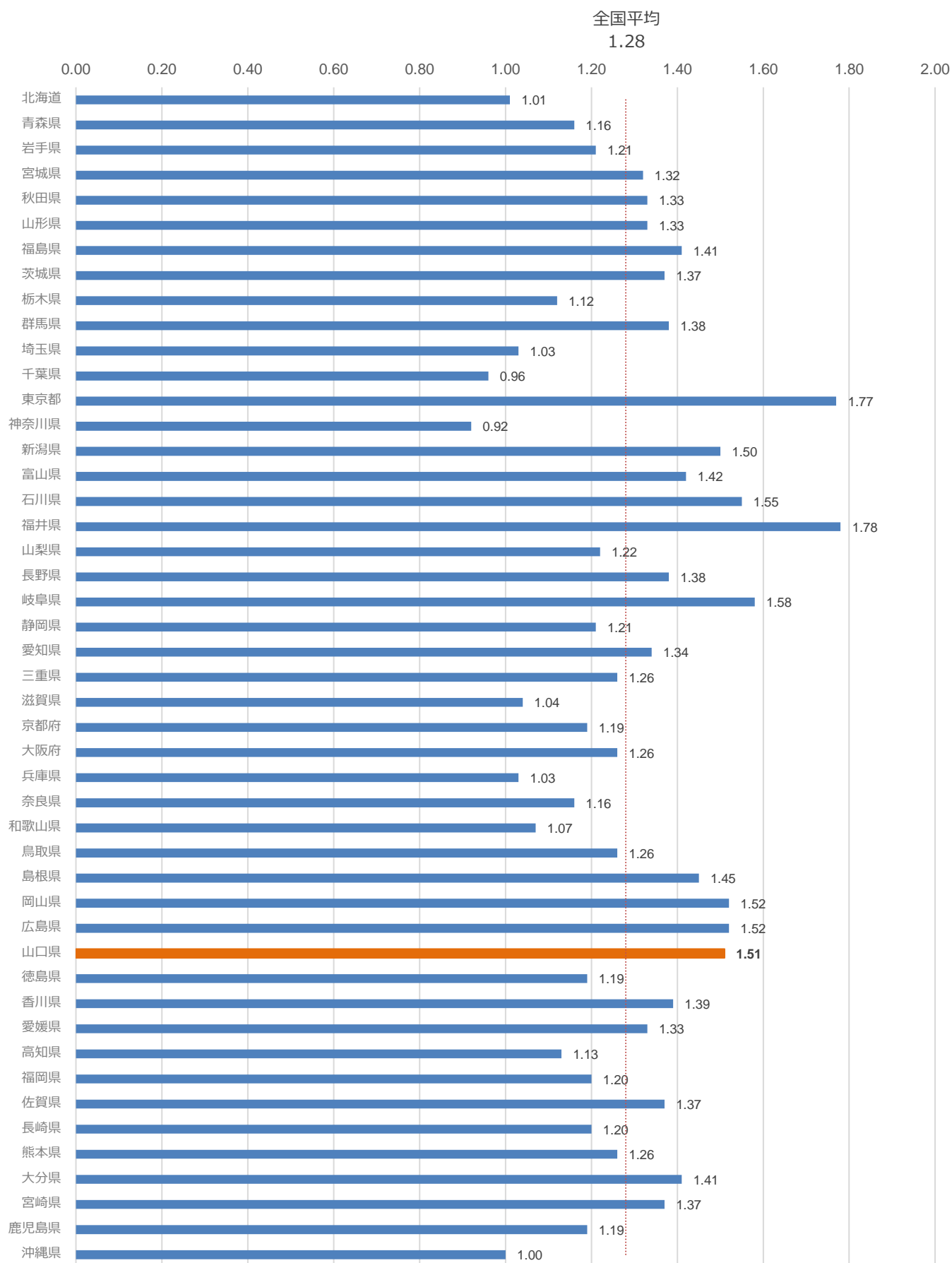
第4表 態様別新規求職者の状況（新規学卒者を除きパートタイムを含む常用）

令和5年11月

項目 年月	新規求職者		在職者		離職者		定年					事業主都合		自己都合		その他	無業者		
	前年同月比		前年同月比		前年同月比		前年同月比		前年同月比		前年同月比		前年同月比		前年同月比			前年同月比	
令和5年6月	4,269	▲ 2.9	1,297	▲ 8.2	2,533	0.5	95	▲ 18.8	480	4.6	1,901	0.3	57	439	▲ 4.8	138	▲ 17.9	301	2.7
令和5年7月	3,894	2.8	1,191	6.1	2,356	0.4	110	5.8	416	▲ 11.5	1,772	2.8	58	347	8.1	108	4.9	239	9.6
令和5年8月	4,025	▲ 1.3	1,282	7.4	2,369	▲ 5.3	107	▲ 10.8	415	▲ 9.8	1,789	▲ 3.8	58	374	▲ 2.9	120	▲ 4.0	254	▲ 2.3
令和5年9月	4,323	3.3	1,280	▲ 0.3	2,554	5.6	103	3.0	463	25.8	1,923	2.8	65	489	1.2	205	3.0	284	0.0
令和5年10月	4,396	5.3	1,269	3.7	2,701	6.7	139	14.9	533	14.4	1,946	3.6	83	426	1.4	134	▲ 20.7	292	16.3
令和5年11月	3,787	3.6	1,249	9.9	2,202	4.5	75	2.7	373	4.2	1,691	4.9	63	336	▲ 18.4	115	▲ 23.3	221	▲ 15.6

※ ハローワークインターネットサービスの機能拡充に伴う令和3年9月以降の数値の取扱いについては、1頁の※2を参照。

第5表 都道府県別有効求人倍率（受理地別・季節調整値）



※ 季節調整法はセンサス局法Ⅱ（X-12-ARIMA）による。なお、令和4年12月以前の数値は、令和5年1月分公表時に新季節指数により改定されている。

第6表 職業紹介主要指標①

年月	項目	月間有効求職者数						月間有効求人数						有効求人倍率		
		全数		一般		パートタイム		全数		一般		パートタイム		全数	一般	パートタイム
		常用		常用		常用		常用		常用		常用				
平成30年度平均		18,958	18,890	11,572	11,543	7,386	7,347	30,522	28,230	18,513	17,700	12,009	10,530	1.61	1.60	1.63
令和元年度平均		18,934	18,874	11,388	11,367	7,546	7,508	29,548	27,570	17,955	17,268	11,593	10,301	1.56	1.58	1.54
令和2年度平均		19,800	19,718	11,802	11,774	7,998	7,944	24,464	23,054	15,517	14,998	8,947	8,056	1.24	1.31	1.12
令和3年度平均		19,570	19,498	11,564	11,542	8,006	7,957	27,089	25,312	17,082	16,301	10,007	9,011	1.38	1.48	1.25
令和4年度平均		19,345	19,288	11,398	11,380	7,947	7,908	29,729	27,894	18,247	17,487	11,482	10,408	1.54	1.60	1.44
令和4年11月		18,132	18,079	10,787	10,768	7,345	7,311	30,510	28,541	18,525	17,772	11,985	10,769	1.68	1.72	1.63
令和4年12月		16,916	16,869	10,050	10,035	6,866	6,834	29,299	27,219	18,015	17,281	11,284	9,938	1.73	1.79	1.64
令和5年1月		17,623	17,581	10,455	10,441	7,168	7,140	29,887	27,757	18,242	17,454	11,645	10,303	1.70	1.74	1.62
令和5年2月		18,681	18,630	11,037	11,020	7,644	7,610	29,773	27,652	18,131	17,338	11,642	10,314	1.59	1.64	1.52
令和5年3月		19,958	19,904	11,761	11,740	8,197	8,164	29,779	27,829	18,100	17,409	11,679	10,420	1.49	1.54	1.42
令和5年4月		20,845	20,778	11,947	11,927	8,898	8,851	28,389	26,877	17,487	16,976	10,902	9,901	1.36	1.46	1.23
令和5年5月		20,907	20,850	11,955	11,940	8,952	8,910	28,086	26,649	17,384	16,945	10,702	9,704	1.34	1.45	1.20
令和5年6月		20,354	20,289	11,741	11,721	8,613	8,568	28,346	26,937	17,666	17,206	10,680	9,731	1.39	1.50	1.24
令和5年7月		19,381	19,324	11,394	11,377	7,987	7,947	28,400	27,035	17,963	17,474	10,437	9,561	1.47	1.58	1.31
令和5年8月		19,352	19,294	11,504	11,486	7,848	7,808	28,539	27,367	18,206	17,733	10,333	9,634	1.47	1.58	1.32
令和5年9月		19,349	19,289	11,403	11,386	7,946	7,903	29,067	27,831	18,375	17,853	10,692	9,978	1.50	1.61	1.35
令和5年10月		19,239	19,175	11,378	11,362	7,861	7,813	29,662	27,986	18,424	17,786	11,238	10,200	1.54	1.62	1.43
令和5年11月		18,717	18,655	11,094	11,078	7,623	7,577	29,965	27,973	18,360	17,740	11,605	10,233	1.60	1.65	1.52
対前年同月率、差		3.2%	3.2%	2.8%	2.9%	3.8%	3.6%	▲ 1.8%	▲ 2.0%	▲ 0.9%	▲ 0.2%	▲ 3.2%	▲ 5.0%	▲ 0.08P	▲ 0.07P	▲ 0.11P
山口		2,399	2,390	1,561	1,559	838	831	4,997	4,605	2,823	2,754	2,174	1,851	2.08	1.81	2.59
下関		3,450	3,440	2,116	2,113	1,334	1,327	5,659	5,282	3,434	3,383	2,225	1,899	1.64	1.62	1.67
宇部		3,257	3,246	1,984	1,979	1,273	1,267	5,507	5,175	3,440	3,325	2,067	1,850	1.69	1.73	1.62
防府		1,759	1,752	1,041	1,039	718	713	2,377	2,124	1,494	1,371	883	753	1.35	1.44	1.23
萩		1,034	1,027	538	537	496	490	1,683	1,539	1,039	971	644	568	1.63	1.93	1.30
徳山		1,868	1,859	1,070	1,068	798	791	2,804	2,624	1,871	1,783	933	841	1.50	1.75	1.17
下松		1,711	1,708	1,004	1,004	707	704	2,632	2,546	1,647	1,595	985	951	1.54	1.64	1.39
岩国		2,221	2,218	1,190	1,189	1,031	1,029	2,979	2,827	1,841	1,812	1,138	1,015	1.34	1.55	1.10
柳井		1,018	1,015	590	590	428	425	1,327	1,251	771	746	556	505	1.30	1.31	1.30

※1 全数 = (一般：パートタイムを除く常用及び臨時+季節) + (パートタイム：常用的及び臨時的パートタイム) である。

※2 ▲は減少、pはポイントである。

※3 ハローワークインターネットサービスの機能拡充に伴う令和3年9月以降の数値の取扱いについては、1頁の※2を参照。

第6表 職業紹介主要指標②

年月	新規求職申込件数						新規求人数						新規求人倍率		
	全数		一般		パートタイム		全数		一般		パートタイム		全数	一般	パートタイム
	常用		常用		常用		常用		常用		常用				
平成30年度平均	4,706	4,689	2,939	2,931	1,767	1,757	10,905	10,072	6,556	6,269	4,350	3,803	2.32	2.23	2.46
令和元年度平均	4,597	4,582	2,825	2,820	1,772	1,762	10,415	9,697	6,262	6,022	4,153	3,675	2.27	2.22	2.34
令和2年度平均	4,351	4,334	2,654	2,648	1,697	1,686	8,875	8,329	5,528	5,332	3,347	2,997	2.04	2.08	1.97
令和3年度平均	4,432	4,415	2,697	2,691	1,735	1,724	9,815	9,135	6,090	5,811	3,724	3,324	2.21	2.26	2.15
令和4年度平均	4,420	4,406	2,652	2,648	1,768	1,758	10,491	9,819	6,341	6,078	4,150	3,741	2.37	2.39	2.35
令和4年11月	3,665	3,655	2,236	2,234	1,429	1,421	10,525	9,686	6,385	6,088	4,140	3,598	2.87	2.86	2.90
令和4年12月	3,072	3,064	1,943	1,943	1,129	1,121	9,929	9,110	6,196	5,919	3,733	3,191	3.23	3.19	3.31
令和5年1月	4,812	4,802	2,852	2,849	1,960	1,953	10,875	10,079	6,290	6,023	4,585	4,056	2.26	2.21	2.34
令和5年2月	4,751	4,735	2,856	2,850	1,895	1,885	10,272	9,536	6,247	5,948	4,025	3,588	2.16	2.19	2.12
令和5年3月	5,031	5,017	3,048	3,042	1,983	1,975	10,624	10,051	6,339	6,167	4,285	3,884	2.11	2.08	2.16
令和5年4月	6,057	6,035	3,326	3,323	2,731	2,712	9,840	9,432	6,033	5,915	3,807	3,517	1.62	1.81	1.39
令和5年5月	4,620	4,612	2,760	2,756	1,860	1,856	9,548	8,989	5,888	5,711	3,660	3,278	2.07	2.13	1.97
令和5年6月	4,286	4,269	2,636	2,629	1,650	1,640	10,513	10,000	6,513	6,331	4,000	3,669	2.45	2.47	2.42
令和5年7月	3,908	3,894	2,387	2,383	1,521	1,511	10,030	9,651	6,389	6,218	3,641	3,433	2.57	2.68	2.39
令和5年8月	4,037	4,025	2,569	2,565	1,468	1,460	9,695	9,297	6,144	5,992	3,551	3,305	2.40	2.39	2.42
令和5年9月	4,338	4,323	2,574	2,570	1,764	1,753	10,719	10,180	6,541	6,313	4,178	3,867	2.47	2.54	2.37
令和5年10月	4,413	4,396	2,697	2,695	1,716	1,701	10,781	9,942	6,464	6,184	4,317	3,758	2.44	2.40	2.52
令和5年11月	3,798	3,787	2,388	2,383	1,410	1,404	9,935	9,188	6,039	5,883	3,896	3,305	2.62	2.53	2.76
対前年同月率、差	3.6%	3.6%	6.8%	6.7%	▲ 1.3%	▲ 1.2%	▲ 5.6%	▲ 5.1%	▲ 5.4%	▲ 3.4%	▲ 5.9%	▲ 8.1%	▲ 0.25P	▲ 0.33P	▲ 0.14P
山口	502	501	334	334	168	167	1,739	1,572	995	982	744	590	3.46	2.98	4.43
下関	724	719	466	464	258	255	1,792	1,668	1,118	1,109	674	559	2.48	2.40	2.61
宇部	666	663	438	436	228	227	1,800	1,663	1,088	1,043	712	620	2.70	2.48	3.12
防府	349	348	213	212	136	136	677	632	432	409	245	223	1.94	2.03	1.80
萩	168	168	87	87	81	81	583	532	366	345	217	187	3.47	4.21	2.68
徳山	341	340	211	211	130	129	1,017	941	670	653	347	288	2.98	3.18	2.67
下松	357	357	217	217	140	140	852	813	495	473	357	340	2.39	2.28	2.55
岩国	474	474	286	286	188	188	1,006	921	622	618	384	303	2.12	2.17	2.04
柳井	217	217	136	136	81	81	469	446	253	251	216	195	2.16	1.86	2.67

※1 全数 = (一般：パートタイムを除く常用及び臨時+季節) + (パートタイム：常用的及び臨時的パートタイム) である。

※2 ▲は減少、pはポイントである。

※3 ハローワークインターネットサービスの機能拡充に伴う令和3年9月以降の数値の取扱いについては、1頁の※2を参照。

第6表 職業紹介主要指標③

年月	紹介件数						就職件数						充足数					
	全数		一般		パートタイム		全数		一般		パートタイム		全数		一般		パートタイム	
	常用		常用		常用		常用		常用		常用		常用		常用		常用	
平成30年度平均	4,956	4,586	3,227	3,100	1,729	1,485	1,904	1,748	1,119	1,076	785	672	1,793	1,663	1,059	1,025	733	638
令和元年度平均	4,643	4,334	3,006	2,900	1,637	1,434	1,782	1,645	1,035	997	747	648	1,668	1,553	972	942	696	611
令和2年度平均	4,270	3,976	2,704	2,595	1,566	1,381	1,566	1,449	895	859	671	590	1,491	1,395	860	832	631	563
令和3年度平均	4,146	3,857	2,619	2,514	1,527	1,344	1,592	1,473	906	873	686	600	1,518	1,418	872	845	646	573
令和4年度平均	3,902	3,618	2,357	2,259	1,545	1,359	1,594	1,470	874	839	720	631	1,515	1,413	833	805	682	609
令和4年11月	3,522	3,131	2,092	1,991	1,430	1,140	1,484	1,374	826	795	658	579	1,395	1,306	777	755	618	551
令和4年12月	2,689	2,380	1,691	1,590	998	790	1,275	1,115	714	678	561	437	1,192	1,057	658	635	534	422
令和5年1月	3,833	3,493	2,219	2,111	1,614	1,382	1,209	1,042	676	628	533	414	1,139	1,002	626	587	513	415
令和5年2月	4,592	4,239	2,616	2,496	1,976	1,743	1,653	1,525	847	821	806	704	1,613	1,502	838	815	775	687
令和5年3月	4,983	4,684	2,851	2,744	2,132	1,940	2,367	2,190	1,181	1,136	1,186	1,054	2,244	2,106	1,139	1,106	1,105	1,000
令和5年4月	3,851	3,617	2,279	2,204	1,572	1,413	1,611	1,518	886	862	725	656	1,545	1,469	848	828	697	641
令和5年5月	4,014	3,789	2,354	2,287	1,660	1,502	1,684	1,604	913	894	771	710	1,560	1,497	843	828	717	669
令和5年6月	3,817	3,586	2,312	2,226	1,505	1,360	1,691	1,568	904	876	787	692	1,568	1,478	820	802	748	676
令和5年7月	3,447	3,258	2,173	2,105	1,274	1,153	1,461	1,380	843	820	618	560	1,371	1,317	776	762	595	555
令和5年8月	3,511	3,319	2,239	2,174	1,272	1,145	1,405	1,327	807	791	598	536	1,311	1,255	743	735	568	520
令和5年9月	3,649	3,433	2,181	2,115	1,468	1,318	1,596	1,511	894	863	702	648	1,493	1,442	841	829	652	613
令和5年10月	3,859	3,598	2,362	2,263	1,497	1,335	1,558	1,458	864	831	694	627	1,451	1,375	822	797	629	578
令和5年11月	3,424	3,126	2,090	2,011	1,334	1,115	1,496	1,387	847	816	649	571	1,393	1,302	783	755	610	547
対前年同月率 (%)	▲ 2.8	▲ 0.2	▲ 0.1	1.0	▲ 6.7	▲ 2.2	0.8	0.9	2.5	2.6	▲ 1.4	▲ 1.4	▲ 0.1	▲ 0.3	0.8	0.0	▲ 1.3	▲ 0.7
山口	434	391	265	258	169	133	197	188	108	107	89	81	192	179	108	106	84	73
下関	791	729	514	505	277	224	332	306	177	175	155	131	314	296	177	174	137	122
宇部	621	579	386	373	235	206	249	237	155	151	94	86	228	216	136	133	92	83
防府	294	261	181	171	113	90	133	122	79	76	54	46	119	114	72	70	47	44
萩	128	116	67	63	61	53	94	83	51	46	43	37	83	72	46	41	37	31
徳山	315	290	184	178	131	112	132	126	73	71	59	55	136	134	78	78	58	56
下松	275	242	166	146	109	96	114	104	79	69	35	35	94	85	55	47	39	38
岩国	339	311	189	183	150	128	139	131	74	71	65	60	141	134	71	68	70	66
柳井	227	207	138	134	89	73	106	90	51	50	55	40	86	72	40	38	46	34

※1 全数 = (一般：パートタイムを除く常用及び臨時+季節) + (パートタイム：常用的及び臨時的パートタイム) である。

※2 ▲は減少、pはポイントである。

※3 ハローワークインターネットサービスの機能拡充に伴う令和3年9月以降の数値の取扱いについては、1頁の※2を参照。

【参考】雇用保険主要指標①

年月	適用事業所関係			被保険者関係				
	適用事業所数	新規適用事業所数	廃止事業所数	被保険者数	資格取得者数	資格喪失者数	うち事業主都合離職	離職票交付枚数
令和2年度平均	24,402	83	63	407,985	4,992	4,945	310	3,570
令和3年度平均	24,499	71	74	406,290	4,750	5,033	253	3,563
令和4年度平均	24,453	68	80	403,770	5,199	5,223	252	3,624
令和4年11月	24,407	50	52	403,989	4,001	3,976	121	2,685
令和4年12月	24,397	41	53	403,949	3,537	3,531	144	2,396
令和5年1月	24,405	68	63	402,276	3,771	5,360	207	3,811
令和5年2月	24,428	63	41	402,180	3,882	3,915	187	2,902
令和5年3月	24,392	51	86	402,290	5,386	5,222	348	3,507
令和5年4月	24,364	112	142	400,843	9,590	10,997	574	8,113
令和5年5月	24,358	86	89	404,799	9,148	5,179	231	3,444
令和5年6月	24,354	74	83	404,835	4,501	4,416	182	3,089
令和5年7月	24,326	63	93	404,416	4,022	4,512	192	3,298
令和5年8月	24,291	49	86	403,474	4,023	4,625	184	3,306
令和5年9月	24,124	50	218	403,283	4,481	4,696	255	3,400
令和5年10月	24,148	71	51	402,802	4,696	5,230	321	3,752
令和5年11月	24,108	60	109	402,695	4,230	4,189	243	3,052
前年同月比	▲ 1.2	20.0	109.6	▲ 0.3	5.7	5.4	100.8	13.7
山口	3,426	8	7	84,419	972	955	25	618
下関	4,547	18	42	74,367	809	854	27	559
宇部	4,607	10	19	69,668	748	618	24	474
防府	1,887	0	4	31,360	416	508	10	390
萩	1,451	5	3	16,994	139	136	6	104
徳山	2,436	5	5	44,216	351	305	13	260
下松	1,890	3	10	31,636	269	280	18	216
岩国	2,527	8	12	35,559	359	389	102	324
柳井	1,337	3	7	14,476	167	144	18	107

※各月分は業務統計値であり変動があり得る。

【参考】雇用保険主要指標②

年月	項目	基本手当（基本分）			高年齢求職者給付金		特例一時金		
		受給資格 決定件数	初回受給者数	受給者実人員	支給金額 (千円)	受給者数	支給金額 (千円)	受給者数	支給金額 (千円)
令和2年度平均		1,330	1,074	4,610	555,895	440	92,262	2	512
令和3年度平均		1,235	1,004	4,197	511,031	459	97,364	1	298
令和4年度平均		1,204	966	3,981	491,716	437	92,376	1	311
令和4年11月		969	922	3,856	482,609	411	83,192	1	217
令和4年12月		788	797	3,685	444,949	284	58,798	0	0
令和5年1月		1,079	772	3,659	461,909	321	66,890	0	0
令和5年2月		1,128	756	3,368	384,237	358	76,102	0	0
令和5年3月		1,219	863	3,456	442,832	419	86,463	0	0
令和5年4月		1,725	1,001	3,410	399,842	694	157,102	4	1,096
令和5年5月		1,752	1,458	4,033	502,439	865	190,006	5	1,272
令和5年6月		1,230	997	4,172	517,196	510	110,769	3	613
令和5年7月		1,075	1,351	4,656	553,532	369	80,229	3	454
令和5年8月		1,093	1,069	4,663	653,407	327	70,736	0	0
令和5年9月		1,183	816	4,430	534,231	398	84,729	0	0
令和5年10月		1,232	986	4,436	560,349	378	81,820	0	0
令和5年11月		1,083	974	4,110	527,602	366	77,398	1	224
前年同月比		11.8	5.6	6.6	9.3	▲ 10.9	▲ 7.0	0.0	3.2
山口		115	128	531	71,296	44	9,186	0	0
下関		194	178	828	108,024	81	17,181	1	224
宇部		168	169	770	99,329	66	14,124	0	0
防府		101	99	386	48,277	37	7,465	0	0
萩		62	49	219	27,047	22	4,293	0	0
徳山		99	84	375	46,915	32	6,588	0	0
下松		125	85	335	42,212	43	9,279	0	0
岩国		161	126	450	58,490	28	6,512	0	0
柳井		57	55	209	24,718	13	2,770	0	0

※各月分は業務統計値であり変動があり得る。

【参考】雇用保険主要指標③

年月	項目	就業手当		再就職手当		就職促進定着手当		常用就職支度手当	
		受給者実人員	支給金額 (千円)	支給人員	支給金額 (千円)	支給人員	支給金額 (千円)	支給人員	支給金額 (千円)
令和2年度平均		9	542	429	164,472	130	21,177	3	432
令和3年度平均		9	526	375	138,639	122	19,741	4	681
令和4年度平均		9	433	391	147,482	111	17,450	4	697
令和4年11月		7	340	424	162,595	172	26,139	6	951
令和4年12月		6	393	357	133,477	131	21,548	6	903
令和5年1月		4	194	263	99,650	119	18,288	5	871
令和5年2月		4	427	280	104,889	122	19,588	4	478
令和5年3月		3	244	368	141,720	123	19,802	8	1,408
令和5年4月		4	161	302	108,192	87	16,015	6	932
令和5年5月		2	141	491	195,248	105	16,430	8	1,303
令和5年6月		3	151	545	211,841	125	21,442	3	529
令和5年7月		5	192	472	178,743	86	13,041	3	499
令和5年8月		5	262	379	145,459	76	11,581	3	584
令和5年9月		4	165	396	151,551	94	15,830	1	93
令和5年10月		5	375	461	181,313	110	19,141	5	804
令和5年11月		7	316	416	164,118	132	21,904	1	160
前年同月比		0.0	▲ 7.2	▲ 1.9	0.9	▲ 23.3	▲ 16.2	▲ 83.3	▲ 83.2
山口		0	0	35	13,907	14	2,875	0	0
下関		0	0	85	37,390	25	3,639	1	160
宇部		2	129	78	30,646	28	5,190	0	0
防府		0	0	39	16,709	15	2,418	0	0
萩		1	42	36	13,366	7	1,150	0	0
徳山		1	49	35	14,125	11	1,742	0	0
下松		0	0	38	14,996	12	1,990	0	0
岩国		3	95	38	13,325	5	562	0	0
柳井		0	0	31	8,994	15	2,338	0	0

※各月分は業務統計値であり変動があり得る。

【参考】雇用保険主要指標④

年月	高年齢雇用継続給付		育児休業給付		介護休業給付	
	受給者数	支給金額 (千円)	受給者数	支給金額 (千円)	受給者数	支給金額 (千円)
令和2年度平均	2,816	144,289	1,794	417,433	16	3,583
令和3年度平均	2,609	130,136	1,862	434,128	20	4,719
令和4年度平均	2,492	122,816	1,911	447,217	20	4,647
令和4年11月	2,481	122,994	1,778	418,517	26	6,913
令和4年12月	2,398	116,947	2,023	483,051	12	1,735
令和5年1月	2,441	126,362	2,025	482,139	16	4,703
令和5年2月	2,474	120,669	1,968	460,701	21	3,762
令和5年3月	2,432	120,528	2,374	564,241	28	7,642
令和5年4月	2,478	122,177	2,281	503,545	20	4,346
令和5年5月	2,446	117,939	2,244	510,467	28	5,031
令和5年6月	2,551	120,869	1,894	447,863	14	4,065
令和5年7月	2,442	122,044	1,798	417,878	12	2,112
令和5年8月	2,496	122,230	1,928	472,881	25	5,478
令和5年9月	2,339	116,136	1,771	423,264	23	6,146
令和5年10月	2,451	120,783	1,954	472,319	42	9,859
令和5年11月	2,312	116,421	1,944	470,368	28	7,434
前年同月比	▲ 6.8	▲ 5.3	9.3	12.4	7.7	7.5
山口	279	14,520	627	159,683	10	3,428
下関	441	20,660	355	80,988	6	1,216
宇部	655	35,080	293	79,456	5	1,185
防府	103	4,614	146	29,946	1	221
萩	41	1,822	52	10,203	1	326
徳山	299	16,450	202	50,545	1	477
下松	180	10,013	110	24,716	2	402
岩国	227	9,302	107	24,159	2	180
柳井	87	3,959	52	10,672	0	0

※各月分は業務統計値であり変動があり得る。

【参考】雇用保険主要指標⑤

年月	一般教育訓練給付（通学制）		一般教育訓練給付（通信制）		専門実践教育訓練給付（通学制）		専門実践教育訓練給付（通信制）	
	受給者数	支給金額 （千円）	受給者数	支給金額 （千円）	受給者数	支給金額 （千円）	受給者数	支給金額 （千円）
令和2年度平均	51	2,161	22	362	21	3,588	43	3,392
令和3年度平均	44	1,987	23	424	18	2,996	44	3,133
令和4年度平均	42	1,701	19	389	15	2,846	46	3,270
令和4年11月	34	1,642	33	564	7	1,469	56	3,747
令和4年12月	41	1,456	25	462	3	794	29	1,869
令和5年1月	21	881	12	277	5	852	24	1,279
令和5年2月	20	942	17	374	3	150	8	439
令和5年3月	62	2,184	14	362	28	3,346	47	4,210
令和5年4月	39	1,599	9	199	35	6,456	104	8,234
令和5年5月	35	1,699	15	315	7	424	79	4,789
令和5年6月	33	1,223	21	393	6	1,429	22	1,575
令和5年7月	30	1,545	17	292	2	700	10	649
令和5年8月	49	2,052	22	538	6	1,223	12	1,409
令和5年9月	33	1,561	30	576	0	0	18	1,199
令和5年10月	52	2,849	36	685	51	12,072	150	11,857
令和5年11月	46	1,958	22	417	10	2,146	38	3,030
前年同月比	35.3	19.2	▲ 33.3	▲ 26.1	42.9	46.1	▲ 32.1	▲ 19.1
山口	9	412	1	10	2	223	6	418
下関	10	318	2	29	1	209	9	792
宇部	6	389	5	86	5	1,186	7	489
防府	6	293	3	44	1	368	3	249
萩	0	0	0	0	0	0	2	136
徳山	1	82	2	53	0	0	1	91
下松	4	108	4	100	0	0	5	305
岩国	8	257	4	76	1	160	3	456
柳井	2	97	1	20	0	0	2	92

※各月分は業務統計値であり変動があり得る。