

# ハローワーク下関

職業別有効求人・求職及び賃金の状況（パートタイムを除く常用）

令和5年11月

職業	有効求人数（人）	有効求職者数（人）	有効求人倍率（倍）	求人賃金		求職賃金
				上限賃金（円）	下限賃金（円）	希望賃金（円）
<b>職業計</b>	<b>3,383</b>	<b>2,113</b>	<b>1.60</b>	<b>254,398</b>	<b>197,417</b>	<b>205,255</b>
<b>A 管理的職業従事者</b>	11	5	2.20	324,250	261,063	-
<b>B 専門的・技術的職業従事者</b>	834	393	2.12	288,883	218,911	224,865
07製造技術者（開発）	29	6	4.83	295,015	206,675	-
08製造技術者（開発を除く）	21	27	0.78	325,000	193,800	221,250
09建築・土木・測量技術者	91	14	6.50	398,124	228,393	325,000
10情報処理・通信技術者	20	33	0.61	249,200	189,100	225,000
11その他の技術者	0	0	-	-	-	-
12医師、歯科医師、獣医師、薬剤師	10	7	1.43	833,333	442,778	500,000
13保健師、助産師、看護師	281	141	1.99	241,455	202,122	221,515
14医療技術者	81	29	2.79	272,633	224,754	210,000
15その他の保健医療従事者	65	24	2.71	259,171	214,433	194,000
16社会福祉専門職業従事者	198	65	3.05	274,621	223,113	182,727
22美術家、デザイナー、写真家、映像撮影者	18	22	0.82	239,917	203,833	-
05.06.17～21.23.24その他の専門的職業	20	25	0.80	233,875	227,075	233,333
<b>C 事務従事者</b>	331	508	0.65	215,408	176,394	187,216
25一般事務従事者	224	433	0.52	210,519	171,776	184,416
26会計事務従事者	30	46	0.65	208,745	174,964	202,727
27生産関連事務従事者	22	4	5.50	211,250	175,000	200,000
28営業・販売事務従事者	43	17	2.53	233,471	191,906	180,000
29外勤事務従事者	0	0	-	-	-	-
30運輸・郵便事務従事者	6	2	3.00	248,237	214,904	200,000
31事務用機器操作員	6	6	1.00	309,015	171,675	205,000
<b>D 販売従事者</b>	421	123	3.42	256,276	197,378	213,333
32商品販売従事者	44	61	0.72	200,008	180,169	192,857
33販売類似職業従事者	4	2	2.00	262,500	215,000	250,000
34営業職業従事者	373	60	6.22	265,378	199,763	234,167
<b>E サービス職業従事者</b>	520	245	2.12	224,270	193,173	195,079
35家庭生活支援サービス職業従事者	0	0	-	-	-	-
36介護サービス職業従事者	311	103	3.02	223,467	193,708	192,917
37保健医療サービス職業従事者	55	9	6.11	202,063	172,338	197,500
38生活衛生サービス職業従事者	27	15	1.80	318,000	200,200	200,000
39飲食調理従事者	62	57	1.09	206,166	186,691	200,952
40接客・給仕職業従事者	38	37	1.03	215,843	204,329	183,333
41居住施設・ビル等管理人	0	8	-	-	-	183,333
42その他のサービス職業従事者	27	16	1.69	225,551	206,384	200,000
<b>F 保安職業従事者</b>	53	21	2.52	180,113	180,113	192,500
<b>G 農林漁業従事者</b>	5	13	0.38	250,000	170,000	205,000
<b>H 生産工程従事者</b>	535	182	2.94	264,057	187,410	203,750
49生産設備制御・監視従事者（金属製品）	52	1	52.00	283,560	175,885	-
50生産設備制御・監視従事者（金属製品を除く）	5	8	0.63	230,000	210,500	-
51機械組立設備制御・監視従事者	2	8	0.25	282,626	204,933	-
52製品製造・加工処理従事者（金属製品）	142	27	5.26	261,865	186,910	237,500
53製品製造・加工処理従事者（金属製品を除く）	100	56	1.79	241,038	183,857	184,286
54機械組立従事者	69	47	1.47	294,800	179,894	218,571
55機械整備・修理従事者	136	17	8.00	270,429	188,472	250,000
56製品検査従事者（金属製品）	8	1	8.00	-	-	-
57製品検査従事者（金属製品を除く）	1	3	0.33	-	-	180,000
58機械検査従事者	2	1	2.00	-	-	-
59生産関連・生産類似作業従事者	18	13	1.38	258,529	190,875	176,000
<b>I 輸送・機械運転従事者</b>	309	148	2.09	236,785	187,689	253,226
60鉄道運転従事者	0	0	-	-	-	-
61自動車運転従事者	260	115	2.26	230,960	187,526	270,000
62船舶・航空機運転従事者	0	0	-	-	-	-
63その他の輸送従事者	31	16	1.94	256,207	187,737	210,000
64定置・建設機械運転従事者	18	17	1.06	297,950	189,765	214,000
<b>J 建設・採掘従事者</b>	233	61	3.82	287,929	202,584	232,500
65建設躯体工事従事者	25	2	12.50	319,467	194,200	-
66建設従事者（建設躯体工事従事者を除く）	76	21	3.62	306,818	210,200	275,000
67電気工事従事者	43	24	1.79	276,997	198,113	190,000
68土木作業従事者	89	14	6.36	273,813	200,875	-
69採掘従事者	0	0	-	-	-	-
<b>K 運搬・清掃・包装等従事者</b>	131	146	0.90	214,210	180,433	185,000
70運搬従事者	75	62	1.21	218,074	184,755	195,000
71清掃従事者	29	18	1.61	194,946	168,946	160,000
72包装従事者	1	4	0.25	-	-	170,000
73その他の運搬・清掃・包装等従事者	26	62	0.42	217,480	176,909	166,000
分類不能の職業	0	269	-	-	-	201,061

※項目の解説については3ページを参照。

# ハローワーク下関

職業別有効求人・求職及び賃金の状況（常用的パートタイム）

令和5年11月

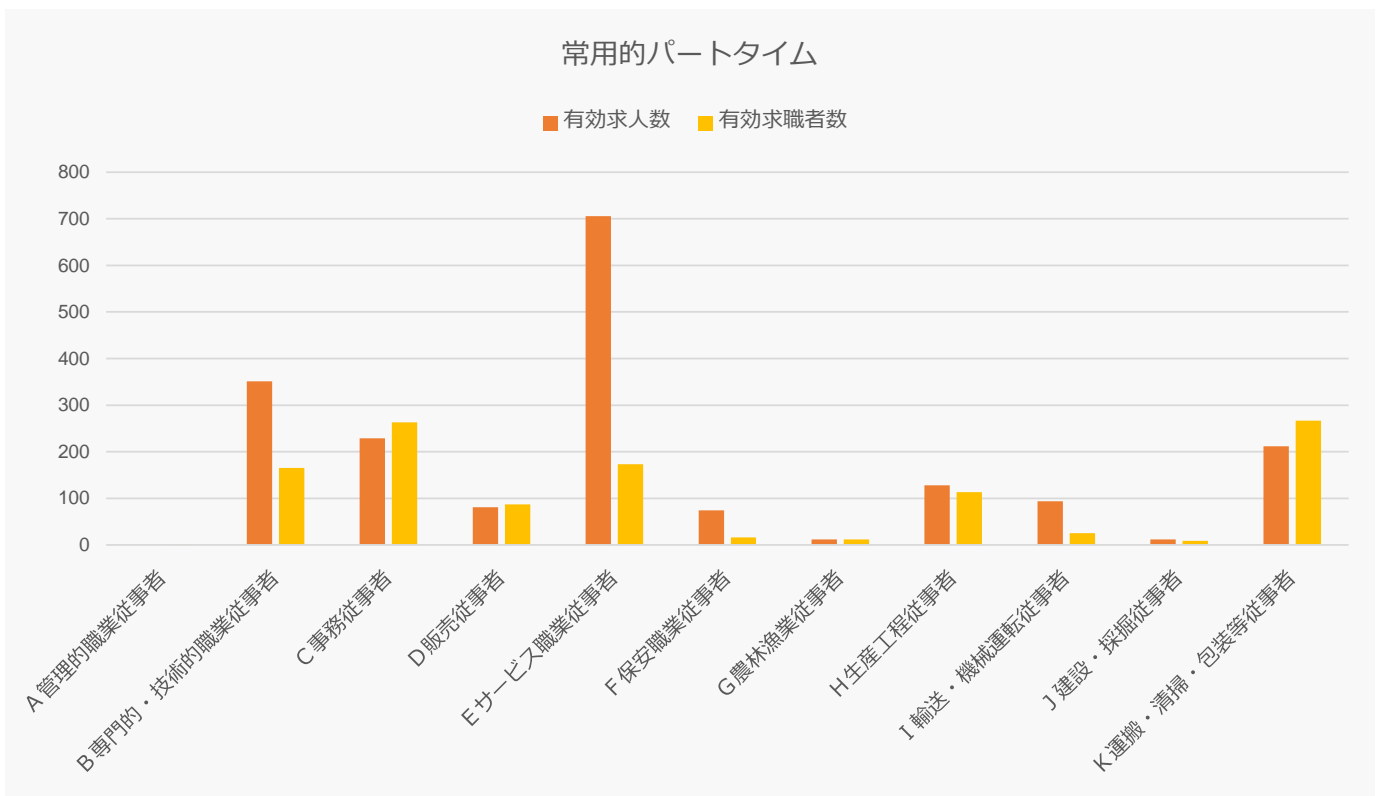
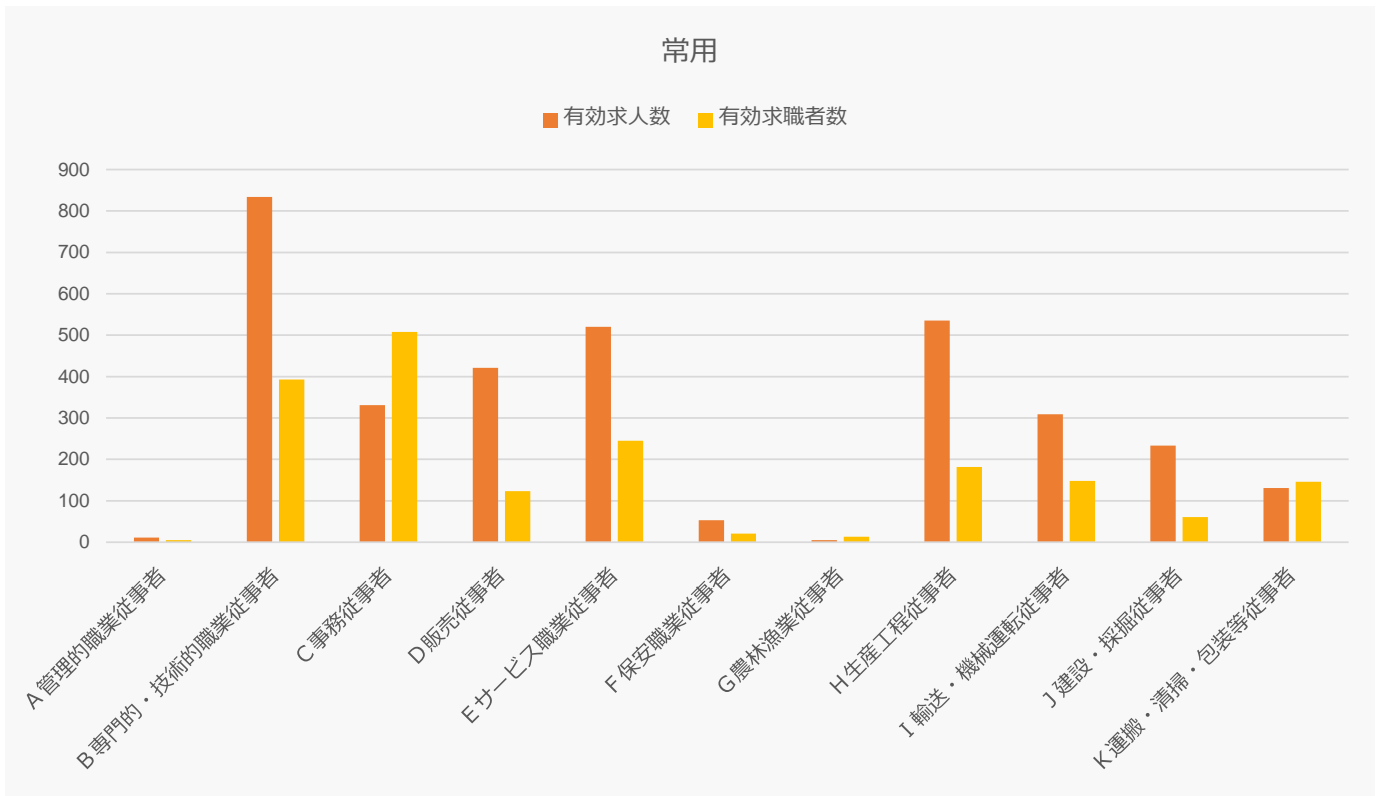
職業	有効求人数（人）	有効求職者数（人）	有効求人倍率（倍）	求人賃金		求職賃金
				上限賃金（円）	下限賃金（円）	希望賃金（円）
<b>職業計</b>	<b>1,899</b>	<b>1,327</b>	<b>1.43</b>	<b>1,172</b>	<b>1,055</b>	<b>1,017</b>
<b>A 管理的職業従事者</b>	0	1	-	-	-	-
<b>B 専門的・技術的職業従事者</b>	351	165	2.13	1,536	1,264	1,297
07製造技術者（開発）	1	3	0.33	1,300	1,100	2,000
08製造技術者（開発を除く）	0	11	-	-	-	1,000
09建築・土木・測量技術者	0	6	-	-	-	2,000
10情報処理・通信技術者	0	3	-	-	-	928
11その他の技術者	0	0	-	-	-	-
12医師、歯科医師、獣医師、薬剤師	10	6	1.67	3,198	2,498	3,400
13保健師、助産師、看護師	143	66	2.17	1,423	1,278	1,216
14医療技術者	40	13	3.08	1,758	1,294	-
15その他の保健医療従事者	21	2	10.50	2,000	1,200	-
16社会福祉専門職業従事者	87	35	2.49	1,288	1,089	983
22美術家、デザイナー、写真家、映像撮影者	38	7	5.43	1,080	988	1,000
05.06.17～21.23.24その他の専門的職業	11	13	0.85	930	930	1,000
<b>C 事務従事者</b>	229	263	0.87	1,061	978	968
25一般事務従事者	134	228	0.59	1,075	984	972
26会計事務従事者	38	15	2.53	1,083	961	965
27生産関連事務従事者	19	6	3.17	940	940	950
28営業・販売事務従事者	15	6	2.50	1,020	1,020	939
29外勤事務従事者	0	0	-	-	-	-
30運輸・郵便事務従事者	5	0	-	940	929	-
31事務用機器操作員	18	8	2.25	982	942	930
<b>D 販売従事者</b>	81	87	0.93	1,066	960	961
32商品販売従事者	71	81	0.88	1,004	969	961
33販売類似職業従事者	4	2	2.00	-	-	-
34営業職業従事者	6	4	1.50	1,238	934	-
<b>E サービス職業従事者</b>	706	173	4.08	1,092	1,014	959
35家庭生活支援サービス職業従事者	1	1	1.00	-	-	-
36介護サービス職業従事者	309	45	6.87	1,137	1,066	970
37保健医療サービス職業従事者	54	9	6.00	1,060	1,005	-
38生活衛生サービス職業従事者	32	6	5.33	1,185	938	928
39飲食調理従事者	181	66	2.74	983	949	959
40接客・給仕職業従事者	71	27	2.63	1,114	1,006	-
41居住施設・ビル等管理人	1	3	0.33	930	930	-
42その他のサービス職業従事者	57	16	3.56	1,052	990	948
<b>F 保安職業従事者</b>	74	16	4.63	952	916	975
<b>G 農林漁業従事者</b>	12	12	1.00	-	-	957
<b>H 生産工程従事者</b>	128	113	1.13	1,080	1,010	963
49生産設備制御・監視従事者（金属製品）	0	0	-	-	-	-
50生産設備制御・監視従事者（金属製品を除く）	4	1	4.00	-	-	950
51機械組立設備制御・監視従事者	0	0	-	-	-	-
52製品製造・加工処理従事者（金属製品）	4	5	0.80	1,200	1,200	1,000
53製品製造・加工処理従事者（金属製品を除く）	97	86	1.13	1,018	1,009	964
54機械組立従事者	14	13	1.08	930	930	943
55機械整備・修理従事者	8	5	1.60	2,000	1,000	-
56製品検査従事者（金属製品）	0	1	-	-	-	-
57製品検査従事者（金属製品を除く）	0	0	-	-	-	-
58機械検査従事者	0	0	-	-	-	-
59生産関連・生産類似作業従事者	1	2	0.50	-	-	-
<b>I 輸送・機械運転従事者</b>	94	25	3.76	1,043	992	965
60鉄道運転従事者	0	0	-	-	-	-
61自動車運転従事者	88	17	5.18	1,024	987	948
62船舶・航空機運転従事者	0	0	-	-	-	-
63その他の輸送従事者	0	6	-	-	-	1,000
64定置・建設機械運転従事者	6	2	3.00	1,190	1,030	964
<b>J 建設・採掘従事者</b>	12	9	1.33	1,317	1,020	1,000
65建設躯体工事従事者	5	2	2.50	1,634	1,089	-
66建設従事者（建設躯体工事従事者を除く）	2	4	0.50	1,000	950	1,000
67電気工事従事者	0	2	-	-	-	-
68土木作業従事者	5	1	5.00	-	-	-
69採掘従事者	0	0	-	-	-	-
<b>K 運搬・清掃・包装等従事者</b>	212	267	0.79	981	972	966
70運搬従事者	26	39	0.67	984	957	972
71清掃従事者	109	57	1.91	967	964	942
72包装従事者	12	12	1.00	1,050	1,000	952
73その他の運搬・清掃・包装等従事者	65	159	0.41	1,002	1,002	972
分類不能の職業	0	196	-	-	-	953

※項目の解説については3ページを参照。

# ハローワーク下関

## 求人・求職バランスシート

令和5年11月



- 1 総務省日本標準職業分類に基づく区分により表章したもの。
- 2 ハローワークインターネットサービスの機能拡充に伴い、令和3年9月以降の数値には、ハローワークに来所せず、オンライン上で求職登録した求職者数が含まれている。
- 3 求人賃金は総額、求職賃金は税込額による。常用は月給相当、常用的パートタイムは時給相当である。
- 4 求人賃金は、計上月に受理された求人の最低額、最高額の各平均値である。
- 5 求職賃金は、計上月に受理された求職者の希望収入の平均値である。