

### 令和5年11月分

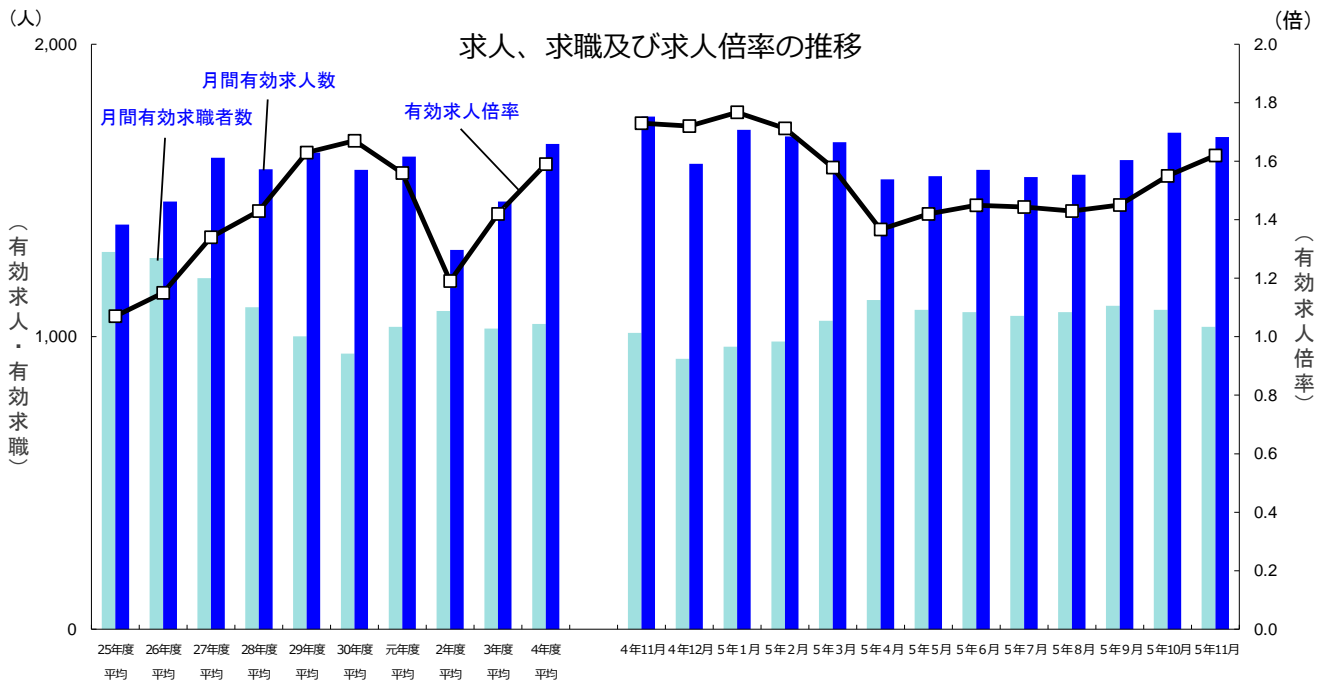
萩公共職業安定所  
 萩市大字平安古町599-3  
 TEL (0838) 22-0714

○令和5年11月の有効求人倍率は1.63倍で、前年同月に比べて0.1ポイント低下。  
 ○令和5年11月の新規求人倍率は3.47倍で、前年同月に比べて0.35ポイント低下。

表1 求人数、求職者数の状況（新規学卒者を除きパートタイムを含む全数） （前年同月比％）

項目	令和5年7月		令和5年8月		令和5年9月		令和5年10月		令和5年11月	
	前年同月比	前年同月比	前年同月比	前年同月比	前年同月比	前年同月比	前年同月比	前年同月比		
新規求人数	456	▲ 9.3	592	▲ 2.1	616	▲ 4.3	576	0.3	583	▲ 9.6
新規求職申込件数	197	5.9	185	▲ 2.1	210	0.5	207	▲ 9.2	168	▲ 0.6
新規求人倍率	2.31	-	3.20	-	2.93	-	2.78	-	3.47	-
月間有効求人数	1,546	▲ 3.9	1,554	▲ 4.6	1,604	▲ 5.3	1,698	▲ 2.1	1,683	▲ 4.0
月間有効求職者数	1,071	2.9	1,084	3.5	1,106	6.3	1,092	1.9	1,034	2.1
有効求人倍率	1.44	-	1.43	-	1.45	-	1.55	-	1.63	-

※ ▲は減少である。



※1 年度平均及び月別の数値は実数値である。

※2 ハローワークインターネットサービスの機能拡充に伴い、令和3年9月以降の数値には、ハローワークに来所せず、オンライン上で求職登録した求職者数が含まれている。

表2 主要産業別新規求人数の状況（新規学卒者を除きパートタイムを含む全数）

（受理地別）

産業	令和5年7月		令和5年8月		令和5年9月		令和5年10月		令和5年11月	
	前年同月比		前年同月比		前年同月比		前年同月比		前年同月比	
建設業	40	2.6	55	17.0	84	▲ 11.6	54	42.1	58	34.9
製造業	90	▲ 23.1	101	▲ 13.7	94	▲ 2.1	106	▲ 15.2	98	▲ 22.8
運輸業，郵便業	11	37.5	10	11.1	16	▲ 5.9	17	183.3	14	55.6
卸売業，小売業	59	25.5	77	▲ 7.2	100	6.4	86	32.3	69	▲ 31.0
宿泊業，飲食サービス業	70	▲ 31.4	74	5.7	65	▲ 15.6	89	▲ 16.8	101	27.8
生活関連サービス業，娯楽業	13	▲ 43.5	18	▲ 37.9	24	▲ 14.3	38	26.7	15	▲ 57.1
医療，福祉	119	6.3	198	2.1	138	▲ 17.4	127	▲ 5.9	175	▲ 4.4
サービス業（他に分類されないもの）	21	10.5	30	15.4	27	▲ 10.0	27	42.1	23	▲ 14.8
合計	456	▲ 9.3	592	▲ 2.1	616	▲ 4.3	576	0.3	583	▲ 9.6

※1 平成25年10月改定の「日本標準産業分類」に基づく区分により表章したもの。

※2 求人数の多い主要産業を表記しているため、合計と内訳の数値は一致しない。

※3 ▲は減少である。

表3 態様別新規求職者の状況（新規学卒者を除きパートタイムを含む常用）

項目	令和5年7月		令和5年8月		令和5年9月		令和5年10月		令和5年11月	
	前年同月比		前年同月比		前年同月比		前年同月比		前年同月比	
新規求職者	196	5.4	184	▲ 2.1	207	0.0	207	▲ 8.0	168	▲ 0.6
在職者	38	0.0	40	14.3	40	2.6	38	▲ 9.5	33	▲ 26.7
離職者	144	7.5	130	▲ 0.8	151	0.0	150	▲ 4.5	121	12.0
前雇用者	137	3.8	126	0.8	148	2.1	140	▲ 7.3	114	9.6
定年	4	▲ 33.3	7	75.0	5	66.7	5	66.7	1	▲ 50.0
事業主都合	24	4.3	22	▲ 8.3	25	19.0	29	16.0	16	▲ 20.0
自己都合	108	4.9	97	0.0	118	▲ 1.7	106	▲ 13.1	97	21.3
理由不明	1	0.0	0	0.0	0	▲ 100.0	0	▲ 100.0	0	▲ 100.0
離職者（前職自営・その他）	7	250.0	4	▲ 33.3	3	▲ 50.0	10	66.7	7	75.0
無業者	14	0.0	14	▲ 36.4	16	▲ 5.9	19	▲ 26.9	14	▲ 12.5
無業者（家事、育児等従事者）	4	100.0	4	▲ 33.3	5	66.7	2	▲ 75.0	2	▲ 33.3
無業者（その他）	10	▲ 16.7	10	▲ 37.5	11	▲ 21.4	17	▲ 5.6	12	▲ 7.7

※1 常用＝雇用契約において雇用期間の定めがない又は4か月以上の雇用期間が定められているもの。（季節労働を除く。）

※2 ▲は減少である。

表4 職業紹介、就職の状況（新規学卒者を除きパートタイムを含む全数）

項目	令和5年7月		令和5年8月		令和5年9月		令和5年10月		令和5年11月	
	前年同月比		前年同月比		前年同月比		前年同月比		前年同月比	
紹介件数	168	10.5	164	8.6	159	▲ 8.1	168	▲ 15.2	128	▲ 16.3
うち雇用保険受給者	47	9.3	39	0.0	32	▲ 23.8	30	▲ 26.8	31	▲ 22.5
就職件数	78	▲ 4.9	82	18.8	101	13.5	103	▲ 3.7	94	1.1
うち雇用保険受給者	28	▲ 6.7	22	▲ 8.3	36	28.6	19	▲ 20.8	30	11.1

※ ▲は減少である。