



### 令和5年9月分

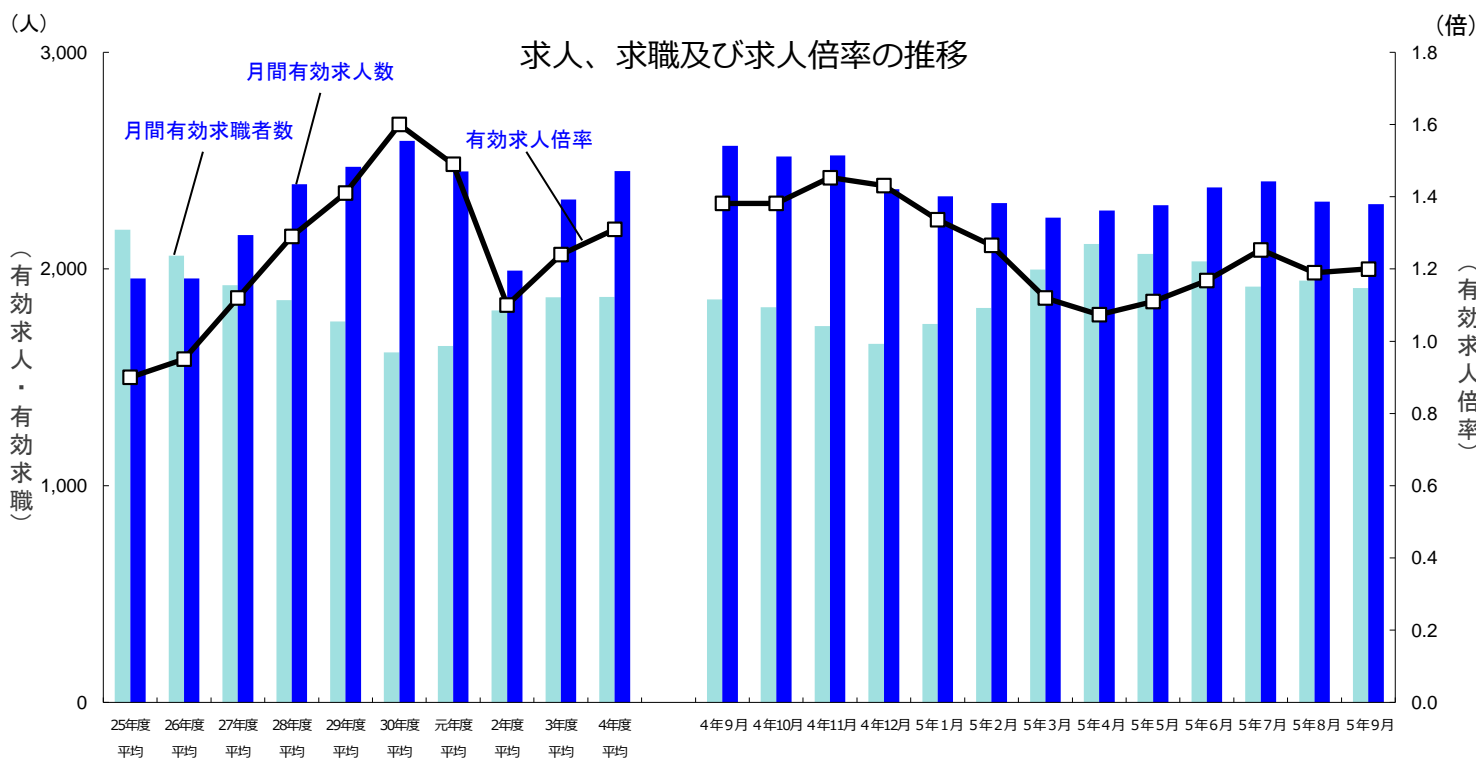
防府公共職業安定所  
防府市駅南町9-33  
TEL (0835) 22-3855

○令和5年9月の有効求人倍率は1.20倍で、前年同月に比べて0.18ポイント低下。  
○令和5年9月の新規求人倍率は2.28倍で、前年同月に比べて0.08ポイント低下。

表1 求人数、求職者数の状況（新規学卒者を除きパートタイムを含む全数） (前年同月比%)

項目	令和5年5月		令和5年6月		令和5年7月		令和5年8月		令和5年9月	
	前年同月比	前年同月比	前年同月比	前年同月比	前年同月比	前年同月比	前年同月比	前年同月比		
新規求人数	768	1.7	890	▲ 10.5	909	▲ 7.4	697	▲ 12.8	830	▲ 7.9
新規求職申込件数	365	▲ 15.7	392	▲ 3.4	348	11.5	358	▲ 5.0	364	▲ 4.7
新規求人倍率	2.10	-	2.27	-	2.61	-	1.95	-	2.28	-
月間有効求人数	2,294	▲ 5.4	2,377	▲ 3.2	2,405	▲ 6.0	2,311	▲ 12.3	2,300	▲ 10.4
月間有効求職者数	2,070	1.5	2,035	1.7	1,919	1.5	1,947	4.2	1,912	2.9
有効求人倍率	1.11	-	1.17	-	1.25	-	1.19	-	1.20	-

※ ▲は減少である。



※1 年度平均及び月別の数値は実数値である。

※2 ハローワークインターネットサービスの機能拡充に伴い、令和3年9月以降の数値には、ハローワークに来所せず、オンライン上で求職登録した求職者数が含まれている。

表2 主要産業別新規求人数の状況（新規学卒者を除きパートタイムを含む全数）

（受理地別）

産業	年月	令和5年5月		令和5年6月		令和5年7月		令和5年8月		令和5年9月	
		前年同月比		前年同月比		前年同月比		前年同月比		前年同月比	
建設業		89	▲ 13.6	129	29.0	105	4.0	115	▲ 1.7	119	40.0
製造業		72	14.3	71	2.9	88	▲ 8.3	38	▲ 44.9	96	39.1
運輸業, 郵便業		64	▲ 14.7	67	31.4	51	▲ 74.9	43	▲ 37.7	57	1.8
卸売業, 小売業		93	▲ 17.7	105	▲ 3.7	97	▲ 8.5	99	▲ 12.4	115	11.7
宿泊業, 飲食サービス業		81	22.7	61	▲ 33.0	83	10.7	54	▲ 15.6	57	▲ 20.8
生活関連サービス業, 娯楽業		25	4.2	36	▲ 45.5	22	▲ 8.3	26	▲ 25.7	13	▲ 53.6
医療, 福祉		233	17.1	280	▲ 4.8	230	▲ 3.8	232	12.6	227	▲ 20.9
サービス業（他に分類されないもの）		83	76.6	94	▲ 40.9	124	44.2	45	▲ 22.4	98	▲ 39.9
合計		768	1.7	890	▲ 10.5	909	▲ 7.4	697	▲ 12.8	830	▲ 7.9

※1 平成25年10月改定の「日本標準産業分類」に基づく区分により表章したもの。

※2 求人数の多い主要産業を表記しているため、合計と内訳の数値は一致しない。

※3 ▲は減少である。

表3 態様別新規求職者の状況（新規学卒者を除きパートタイムを含む常用）

項目	年月	令和5年5月		令和5年6月		令和5年7月		令和5年8月		令和5年9月	
		前年同月比		前年同月比		前年同月比		前年同月比		前年同月比	
新規求職者		364	▲ 15.9	391	▲ 3.5	346	11.6	357	▲ 5.3	362	▲ 4.7
在職者		93	▲ 21.2	126	▲ 3.8	111	6.7	126	7.7	123	▲ 0.8
離職者		240	▲ 12.4	236	4.4	208	8.3	207	▲ 9.6	212	▲ 6.6
前雇用者		239	▲ 12.5	236	5.4	203	5.7	205	▲ 9.3	208	▲ 7.6
定年		19	▲ 20.8	9	▲ 30.8	13	8.3	12	9.1	10	▲ 44.4
事業主都合		43	▲ 17.3	47	17.5	41	5.1	36	5.9	35	▲ 7.9
自己都合		177	▲ 9.2	179	5.3	149	5.7	156	▲ 12.8	163	▲ 3.6
理由不明		0	▲ 100.0	1	0.0	0	0.0	1	▲ 50.0	0	0.0
離職者（前職自営・その他）		1	0.0	0	▲ 100.0	5	0.0	2	▲ 33.3	4	100.0
無業者		31	▲ 24.4	29	▲ 39.6	27	92.9	24	▲ 22.6	27	▲ 6.9
無業者（家事、育児等従事者）		15	▲ 37.5	13	▲ 38.1	10	66.7	7	▲ 12.5	11	▲ 42.1
無業者（その他）		16	▲ 5.9	16	▲ 40.7	17	112.5	17	▲ 26.1	16	60.0

※1 常用＝雇用契約において雇用期間の定めがない又は4か月以上の雇用期間が定められているもの。（季節労働を除く。）

※2 ▲は減少である。

表4 職業紹介、就職の状況（新規学卒者を除きパートタイムを含む全数）

項目	年月	令和5年5月		令和5年6月		令和5年7月		令和5年8月		令和5年9月	
		前年同月比		前年同月比		前年同月比		前年同月比		前年同月比	
紹介件数		319	▲ 20.3	344	▲ 21.5	332	17.3	315	▲ 13.5	333	6.1
うち雇用保険受給者		78	▲ 25.7	117	20.6	92	35.3	84	▲ 2.3	77	▲ 6.1
就職件数		137	▲ 19.9	161	▲ 0.6	115	▲ 6.5	135	0.7	135	▲ 14.0
うち雇用保険受給者		42	▲ 28.8	49	▲ 5.8	50	25.0	47	9.3	34	▲ 38.2

※ ▲は減少である。