

令和5年8月分

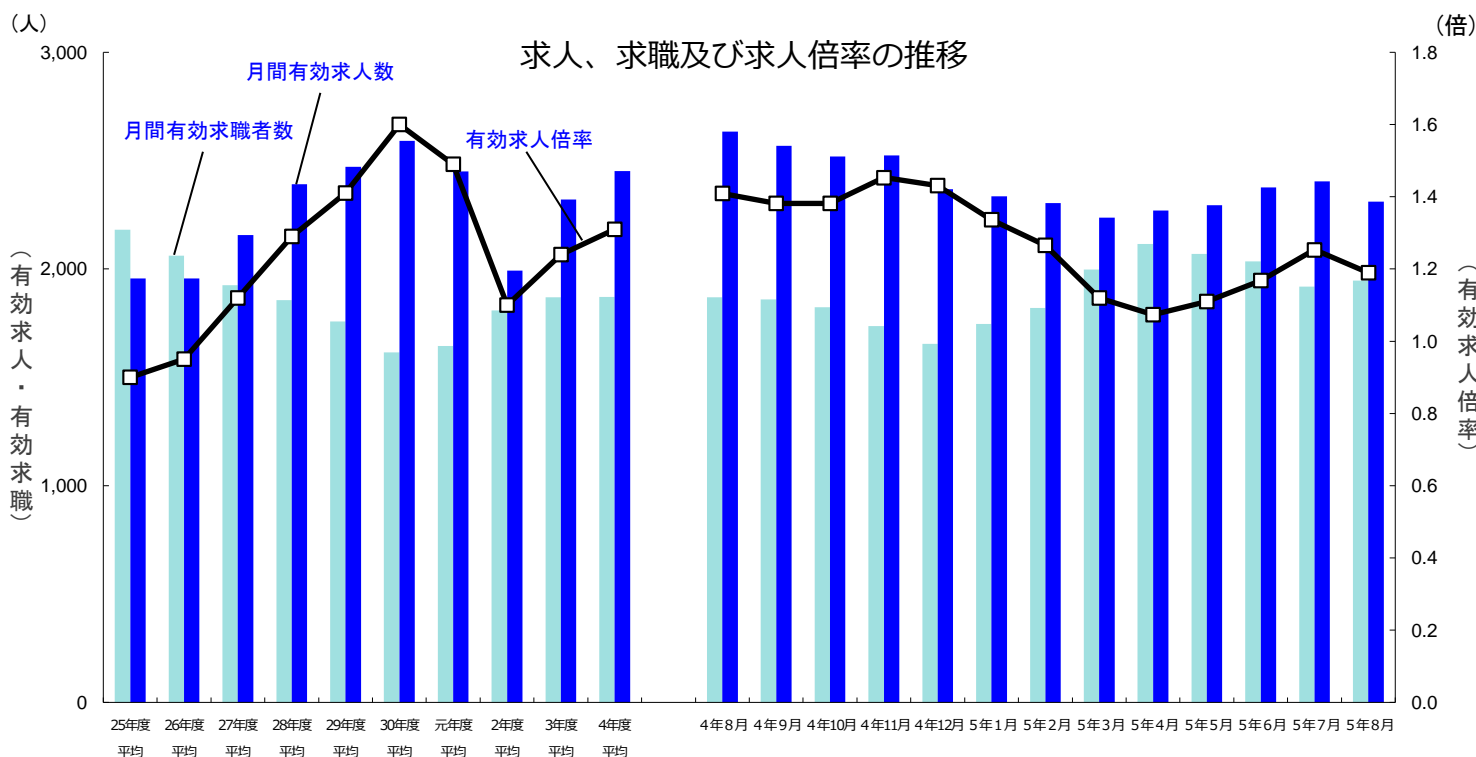
防府公共職業安定所
防府市駅南町9-33
TEL (0835) 22-3855

○令和5年8月の有効求人倍率は1.19倍で、前年同月に比べて0.22ポイント低下。
○令和5年8月の新規求人倍率は1.95倍で、前年同月に比べて0.17ポイント低下。

表1 求人数、求職者数の状況（新規学卒者を除きパートタイムを含む全数） (前年同月比%)

項目	令和5年4月		令和5年5月		令和5年6月		令和5年7月		令和5年8月	
	前年同月比	前年同月比	前年同月比	前年同月比	前年同月比	前年同月比	前年同月比	前年同月比		
新規求人数	869	▲ 0.6	768	1.7	890	▲ 10.5	909	▲ 7.4	697	▲ 12.8
新規求職申込件数	611	9.9	365	▲ 15.7	392	▲ 3.4	348	11.5	358	▲ 5.0
新規求人倍率	1.42	-	2.10	-	2.27	-	2.61	-	1.95	-
月間有効求人数	2,270	▲ 9.1	2,294	▲ 5.4	2,377	▲ 3.2	2,405	▲ 6.0	2,311	▲ 12.3
月間有効求職者数	2,115	4.9	2,070	1.5	2,035	1.7	1,919	1.5	1,947	4.2
有効求人倍率	1.07	-	1.11	-	1.17	-	1.25	-	1.19	-

※ ▲は減少である。



※1 年度平均及び月別の数値は実数値である。

※2 ハローワークインターネットサービスの機能拡充に伴い、令和3年9月以降の数値には、ハローワークに来所せず、オンライン上で求職登録した求職者数が含まれている。

表2 主要産業別新規求人数の状況（新規学卒者を除きパートタイムを含む全数）

（受理地別）

産業	年月	令和5年4月		令和5年5月		令和5年6月		令和5年7月		令和5年8月	
			前年同月比		前年同月比		前年同月比		前年同月比		前年同月比
建設業		76	▲ 40.2	89	▲ 13.6	129	29.0	105	4.0	115	▲ 1.7
製造業		83	▲ 11.7	72	14.3	71	2.9	88	▲ 8.3	38	▲ 44.9
運輸業，郵便業		70	133.3	64	▲ 14.7	67	31.4	51	▲ 74.9	43	▲ 37.7
卸売業，小売業		122	▲ 10.3	93	▲ 17.7	105	▲ 3.7	97	▲ 8.5	99	▲ 12.4
宿泊業，飲食サービス業		64	▲ 35.4	81	22.7	61	▲ 33.0	83	10.7	54	▲ 15.6
生活関連サービス業，娯楽業		11	▲ 50.0	25	4.2	36	▲ 45.5	22	▲ 8.3	26	▲ 25.7
医療，福祉		214	▲ 17.4	233	17.1	280	▲ 4.8	230	▲ 3.8	232	12.6
サービス業（他に分類されないもの）		118	131.4	83	76.6	94	▲ 40.9	124	44.2	45	▲ 22.4
合計		869	▲ 0.6	768	1.7	890	▲ 10.5	909	▲ 7.4	697	▲ 12.8

※1 平成25年10月改定の「日本標準産業分類」に基づく区分により表章したもの。

※2 求人数の多い主要産業を表記しているため、合計と内訳の数値は一致しない。

※3 ▲は減少である。

表3 態様別新規求職者の状況（新規学卒者を除きパートタイムを含む常用）

項目	年月	令和5年4月		令和5年5月		令和5年6月		令和5年7月		令和5年8月	
			前年同月比		前年同月比		前年同月比		前年同月比		前年同月比
新規求職者		608	9.4	364	▲ 15.9	391	▲ 3.5	346	11.6	357	▲ 5.3
在職者		129	16.2	93	▲ 21.2	126	▲ 3.8	111	6.7	126	7.7
離職者		435	7.7	240	▲ 12.4	236	4.4	208	8.3	207	▲ 9.6
前雇用者		432	7.2	239	▲ 12.5	236	5.4	203	5.7	205	▲ 9.3
定年		32	▲ 39.6	19	▲ 20.8	9	▲ 30.8	13	8.3	12	9.1
事業主都合		137	45.7	43	▲ 17.3	47	17.5	41	5.1	36	5.9
自己都合		262	2.3	177	▲ 9.2	179	5.3	149	5.7	156	▲ 12.8
理由不明		1	0.0	0	▲ 100.0	1	0.0	0	0.0	1	▲ 50.0
離職者（前職自営・その他）		3	200.0	1	0.0	0	▲ 100.0	5	0.0	2	▲ 33.3
無業者		44	7.3	31	▲ 24.4	29	▲ 39.6	27	92.9	24	▲ 22.6
無業者（家事、育児等従事者）		18	0.0	15	▲ 37.5	13	▲ 38.1	10	66.7	7	▲ 12.5
無業者（その他）		26	13.0	16	▲ 5.9	16	▲ 40.7	17	112.5	17	▲ 26.1

※1 常用＝雇用契約において雇用期間の定めがない又は4か月以上の雇用期間が定められているもの。（季節労働を除く。）

※2 ▲は減少である。

表4 職業紹介、就職の状況（新規学卒者を除きパートタイムを含む全数）

項目	年月	令和5年4月		令和5年5月		令和5年6月		令和5年7月		令和5年8月	
			前年同月比		前年同月比		前年同月比		前年同月比		前年同月比
紹介件数		379	▲ 1.8	319	▲ 20.3	344	▲ 21.5	332	17.3	315	▲ 13.5
うち雇用保険受給者		82	2.5	78	▲ 25.7	117	20.6	92	35.3	84	▲ 2.3
就職件数		148	1.4	137	▲ 19.9	161	▲ 0.6	115	▲ 6.5	135	0.7
うち雇用保険受給者		46	0.0	42	▲ 28.8	49	▲ 5.8	50	25.0	47	9.3

※ ▲は減少である。