

令和5年7月分

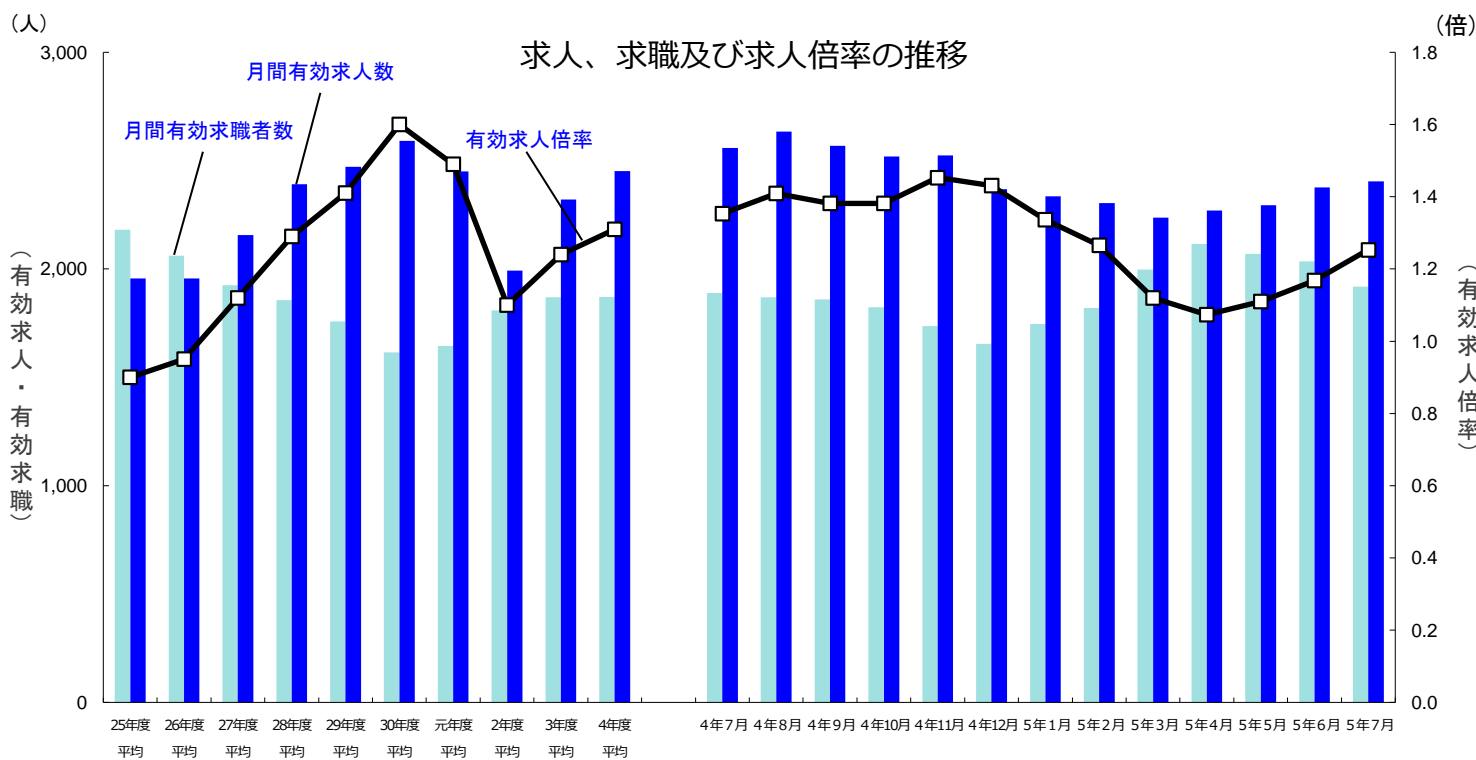
防府公共職業安定所
防府市駅南町9-33
TEL (0835) 22-3855

○令和5年7月の有効求人倍率は1.25倍で、前年同月に比べて0.10ポイント低下。
○令和5年7月の新規求人倍率は2.61倍で、前年同月に比べて0.54ポイント低下。

表1 求人数、求職者数の状況（新規学卒者を除きパートタイムを含む全数） (前年同月比%)

項目	令和5年3月		令和5年4月		令和5年5月		令和5年6月		令和5年7月	
	前年同月比		前年同月比		前年同月比		前年同月比		前年同月比	
新規求人数	796	▲ 17.0	869	▲ 0.6	768	1.7	890	▲ 10.5	909	▲ 7.4
新規求職申込件数	484	4.3	611	9.9	365	▲ 15.7	392	▲ 3.4	348	11.5
新規求人倍率	1.64	-	1.42	-	2.10	-	2.27	-	2.61	-
月間有効求人数	2,237	▲ 13.4	2,270	▲ 9.1	2,294	▲ 5.4	2,377	▲ 3.2	2,405	▲ 6.0
月間有効求職者数	1,998	3.8	2,115	4.9	2,070	1.5	2,035	1.7	1,919	1.5
有効求人倍率	1.12	-	1.07	-	1.11	-	1.17	-	1.25	-

※ ▲は減少である。



※1 年度平均及び月別の数値は実数値である。

※2 ハローワークインターネットサービスの機能拡充に伴い、令和3年9月以降の数値には、ハローワークに来所せず、オンライン上で求職登録した求職者数が含まれている。

表2 主要産業別新規求人数の状況（新規学卒者を除きパートタイムを含む全数）

（受理地別）

産業	年月	令和5年3月		令和5年4月		令和5年5月		令和5年6月		令和5年7月	
		前年同月比		前年同月比		前年同月比		前年同月比		前年同月比	
建設業		82	▲ 28.7	76	▲ 40.2	89	▲ 13.6	129	29.0	105	4.0
製造業		44	▲ 39.7	83	▲ 11.7	72	14.3	71	2.9	88	▲ 8.3
運輸業, 郵便業		55	25.0	70	133.3	64	▲ 14.7	67	31.4	51	▲ 74.9
卸売業, 小売業		114	2.7	122	▲ 10.3	93	▲ 17.7	105	▲ 3.7	97	▲ 8.5
宿泊業, 飲食サービス業		54	▲ 22.9	64	▲ 35.4	81	22.7	61	▲ 33.0	83	10.7
生活関連サービス業, 娯楽業		37	▲ 39.3	11	▲ 50.0	25	4.2	36	▲ 45.5	22	▲ 8.3
医療, 福祉		270	2.7	214	▲ 17.4	233	17.1	280	▲ 4.8	230	▲ 3.8
サービス業（他に分類されないもの）		64	▲ 56.5	118	131.4	83	76.6	94	▲ 40.9	124	44.2
合計		796	▲ 17.0	869	▲ 0.6	768	1.7	890	▲ 10.5	909	▲ 7.4

※1 平成25年10月改定の「日本標準産業分類」に基づく区分により表章したもの。

※2 求人数の多い主要産業を表記しているため、合計と内訳の数値は一致しない。

※3 ▲は減少である。

表3 態様別新規求職者の状況（新規学卒者を除きパートタイムを含む常用）

項目	年月	令和5年3月		令和5年4月		令和5年5月		令和5年6月		令和5年7月	
		前年同月比		前年同月比		前年同月比		前年同月比		前年同月比	
新規求職者		481	4.1	608	9.4	364	▲ 15.9	391	▲ 3.5	346	11.6
在職者		175	17.4	129	16.2	93	▲ 21.2	126	▲ 3.8	111	6.7
離職者		253	▲ 8.7	435	7.7	240	▲ 12.4	236	4.4	208	8.3
前雇用者		252	▲ 7.0	432	7.2	239	▲ 12.5	236	5.4	203	5.7
定年		7	▲ 41.7	32	▲ 39.6	19	▲ 20.8	9	▲ 30.8	13	8.3
事業主都合		49	▲ 18.3	137	45.7	43	▲ 17.3	47	17.5	41	5.1
自己都合		193	▲ 3.0	262	2.3	177	▲ 9.2	179	5.3	149	5.7
理由不明		3	0.0	1	0.0	0	▲ 100.0	1	0.0	0	0.0
離職者（前職自営・その他）		1	▲ 83.3	3	200.0	1	0.0	0	▲ 100.0	5	0.0
無業者		53	47.2	44	7.3	31	▲ 24.4	29	▲ 39.6	27	92.9
無業者（家事、育児等従事者）		20	81.8	18	0.0	15	▲ 37.5	13	▲ 38.1	10	66.7
無業者（その他）		33	32.0	26	13.0	16	▲ 5.9	16	▲ 40.7	17	112.5

※1 常用＝雇用契約において雇用期間の定めがない又は4か月以上の雇用期間が定められているもの。（季節労働を除く。）

※2 ▲は減少である。

表4 職業紹介、就職の状況（新規学卒者を除きパートタイムを含む全数）

項目	年月	令和5年3月		令和5年4月		令和5年5月		令和5年6月		令和5年7月	
		前年同月比		前年同月比		前年同月比		前年同月比		前年同月比	
紹介件数		476	8.7	379	▲ 1.8	319	▲ 20.3	344	▲ 21.5	332	17.3
うち雇用保険受給者		111	▲ 7.5	82	2.5	78	▲ 25.7	117	20.6	92	35.3
就職件数		207	3.5	148	1.4	137	▲ 19.9	161	▲ 0.6	115	▲ 6.5
うち雇用保険受給者		58	▲ 4.9	46	0.0	42	▲ 28.8	49	▲ 5.8	50	25.0

※ ▲は減少である。