

ハローワーク岩国

職業別有効求人・求職及び賃金の状況（パートタイムを除く常用）

令和5年6月

| 職業 | 有効求人数（人） | 有効求職者数（人） | 有効求人倍率（倍） | 求人賃金 | | 求職賃金 |
|----------------------------|--------------|--------------|-------------|----------------|----------------|----------------|
| | | | | 上限賃金（円） | 下限賃金（円） | 希望賃金（円） |
| 職業計 | 1,858 | 1,241 | 1.50 | 257,114 | 193,718 | 197,333 |
| A 管理的職業従事者 | 5 | 4 | 1.25 | 400,000 | 300,000 | - |
| B 専門的・技術的職業従事者 | 428 | 173 | 2.47 | 315,966 | 220,865 | 219,091 |
| 07製造技術者（開発） | 38 | 2 | 19.00 | 431,344 | 236,250 | 300,000 |
| 08製造技術者（開発を除く） | 6 | 17 | 0.35 | - | - | 193,333 |
| 09建築・土木・測量技術者 | 156 | 12 | 13.00 | 355,680 | 228,976 | 212,500 |
| 10情報処理・通信技術者 | 3 | 13 | 0.23 | 285,723 | 216,391 | 225,000 |
| 11その他の技術者 | 12 | 3 | 4.00 | 278,225 | 210,500 | 250,000 |
| 12医師、歯科医師、獣医師、薬剤師 | 13 | 1 | 13.00 | 329,429 | 311,571 | 500,000 |
| 13保健師、助産師、看護師 | 83 | 50 | 1.66 | 253,550 | 198,840 | 209,500 |
| 14医療技術者 | 31 | 15 | 2.07 | 306,250 | 236,833 | 245,000 |
| 15その他の保健医療従事者 | 7 | 6 | 1.17 | 195,000 | 181,500 | - |
| 16社会福祉専門職業従事者 | 51 | 38 | 1.34 | 239,064 | 204,394 | 178,000 |
| 22美術家、デザイナー、写真家、映像撮影者 | 2 | 5 | 0.40 | 197,253 | 144,522 | - |
| 05.06.17～21.23.24その他の専門的職業 | 26 | 11 | 2.36 | 300,267 | 238,600 | 216,667 |
| C 事務従事者 | 145 | 308 | 0.47 | 211,330 | 177,760 | 175,517 |
| 25一般事務従事者 | 80 | 275 | 0.29 | 203,709 | 171,620 | 173,208 |
| 26会計事務従事者 | 18 | 19 | 0.95 | 199,325 | 169,425 | 235,000 |
| 27生産関連事務従事者 | 17 | 1 | 17.00 | 264,188 | 203,600 | - |
| 28営業・販売事務従事者 | 13 | 6 | 2.17 | 211,680 | 182,740 | 150,000 |
| 29外勤事務従事者 | 0 | 0 | - | - | - | - |
| 30運輸・郵便事務従事者 | 16 | 0 | - | 196,124 | 188,282 | - |
| 31事務用機器操作員 | 1 | 7 | 0.14 | - | - | 190,000 |
| D 販売従事者 | 182 | 48 | 3.79 | 248,073 | 182,595 | 172,857 |
| 32商品販売従事者 | 107 | 35 | 3.06 | 237,028 | 173,746 | 152,500 |
| 33販売類似職業従事者 | 1 | 1 | 1.00 | - | - | - |
| 34営業職業従事者 | 74 | 12 | 6.17 | 282,506 | 210,182 | 200,000 |
| E サービス職業従事者 | 268 | 96 | 2.79 | 216,682 | 179,232 | 188,947 |
| 35家庭生活支援サービス職業従事者 | 0 | 0 | - | - | - | - |
| 36介護サービス職業従事者 | 115 | 41 | 2.80 | 213,946 | 176,120 | 176,667 |
| 37保健医療サービス職業従事者 | 20 | 3 | 6.67 | 181,733 | 166,983 | 175,000 |
| 38生活衛生サービス職業従事者 | 52 | 6 | 8.67 | 352,500 | 207,500 | - |
| 39飲食調理従事者 | 33 | 19 | 1.74 | 196,933 | 174,814 | 233,333 |
| 40接客・給仕職業従事者 | 32 | 23 | 1.39 | 194,263 | 174,063 | 190,000 |
| 41居住施設・ビル等管理人 | 0 | 0 | - | - | - | - |
| 42その他のサービス職業従事者 | 16 | 4 | 4.00 | 200,000 | 200,000 | - |
| F 保安職業従事者 | 59 | 6 | 9.83 | 188,300 | 171,626 | 175,000 |
| G 農林漁業従事者 | 9 | 5 | 1.80 | 200,000 | 190,000 | 180,000 |
| H 生産工程従事者 | 287 | 92 | 3.12 | 259,024 | 189,706 | 207,857 |
| 49生産設備制御・監視従事者（金属製品） | 0 | 3 | - | - | - | - |
| 50生産設備制御・監視従事者（金属製品を除く） | 34 | 11 | 3.09 | 237,900 | 165,760 | - |
| 51機械組立設備制御・監視従事者 | 1 | 3 | 0.33 | 285,000 | 185,000 | 160,000 |
| 52製品製造・加工処理従事者（金属製品） | 57 | 8 | 7.13 | 328,067 | 192,187 | 180,000 |
| 53製品製造・加工処理従事者（金属製品を除く） | 74 | 22 | 3.36 | 203,972 | 188,028 | 172,500 |
| 54機械組立従事者 | 15 | 10 | 1.50 | 320,870 | 198,080 | 183,333 |
| 55機械整備・修理従事者 | 60 | 10 | 6.00 | 250,390 | 194,342 | 240,000 |
| 56製品検査従事者（金属製品） | 3 | 1 | 3.00 | - | - | 400,000 |
| 57製品検査従事者（金属製品を除く） | 12 | 2 | 6.00 | 174,879 | 154,245 | - |
| 58機械検査従事者 | 7 | 1 | 7.00 | 289,950 | 247,020 | - |
| 59生産関連・生産類似作業従事者 | 24 | 21 | 1.14 | 272,139 | 180,851 | 225,000 |
| I 輸送・機械運転従事者 | 146 | 62 | 2.35 | 222,977 | 192,572 | 200,000 |
| 60鉄道運転従事者 | 4 | 0 | - | 177,840 | 177,840 | - |
| 61自動車運転従事者 | 95 | 42 | 2.26 | 211,423 | 195,135 | 200,909 |
| 62船舶・航空機運転従事者 | 0 | 0 | - | - | - | - |
| 63その他の輸送従事者 | 15 | 8 | 1.88 | 219,700 | 181,450 | 196,667 |
| 64定置・建設機械運転従事者 | 32 | 12 | 2.67 | 266,980 | 197,240 | 200,000 |
| J 建設・採掘従事者 | 226 | 35 | 6.46 | 305,268 | 206,421 | 208,000 |
| 65建設躯体工事従事者 | 30 | 2 | 15.00 | 333,250 | 198,925 | - |
| 66建設従事者（建設躯体工事従事者を除く） | 69 | 16 | 4.31 | 308,758 | 208,720 | 212,500 |
| 67電気工事従事者 | 48 | 5 | 9.60 | 279,769 | 193,180 | - |
| 68土木作業従事者 | 79 | 12 | 6.58 | 310,015 | 215,064 | 205,000 |
| 69採掘従事者 | 0 | 0 | - | - | - | - |
| K 運搬・清掃・包装等従事者 | 103 | 114 | 0.90 | 214,779 | 184,388 | 178,421 |
| 70運搬従事者 | 62 | 29 | 2.14 | 229,610 | 184,358 | 180,000 |
| 71清掃従事者 | 18 | 11 | 1.64 | 213,017 | 196,350 | 170,000 |
| 72包装従事者 | 2 | 1 | 2.00 | 237,390 | 237,390 | - |
| 73その他の運搬・清掃・包装等従事者 | 21 | 73 | 0.29 | 185,581 | 163,647 | 178,667 |
| 分類不能の職業 | 0 | 298 | - | - | - | 213,404 |

※項目の解説については3ページを参照。

ハローワーク岩国

職業別有効求人・求職及び賃金の状況（常用的パートタイム）

令和5年6月

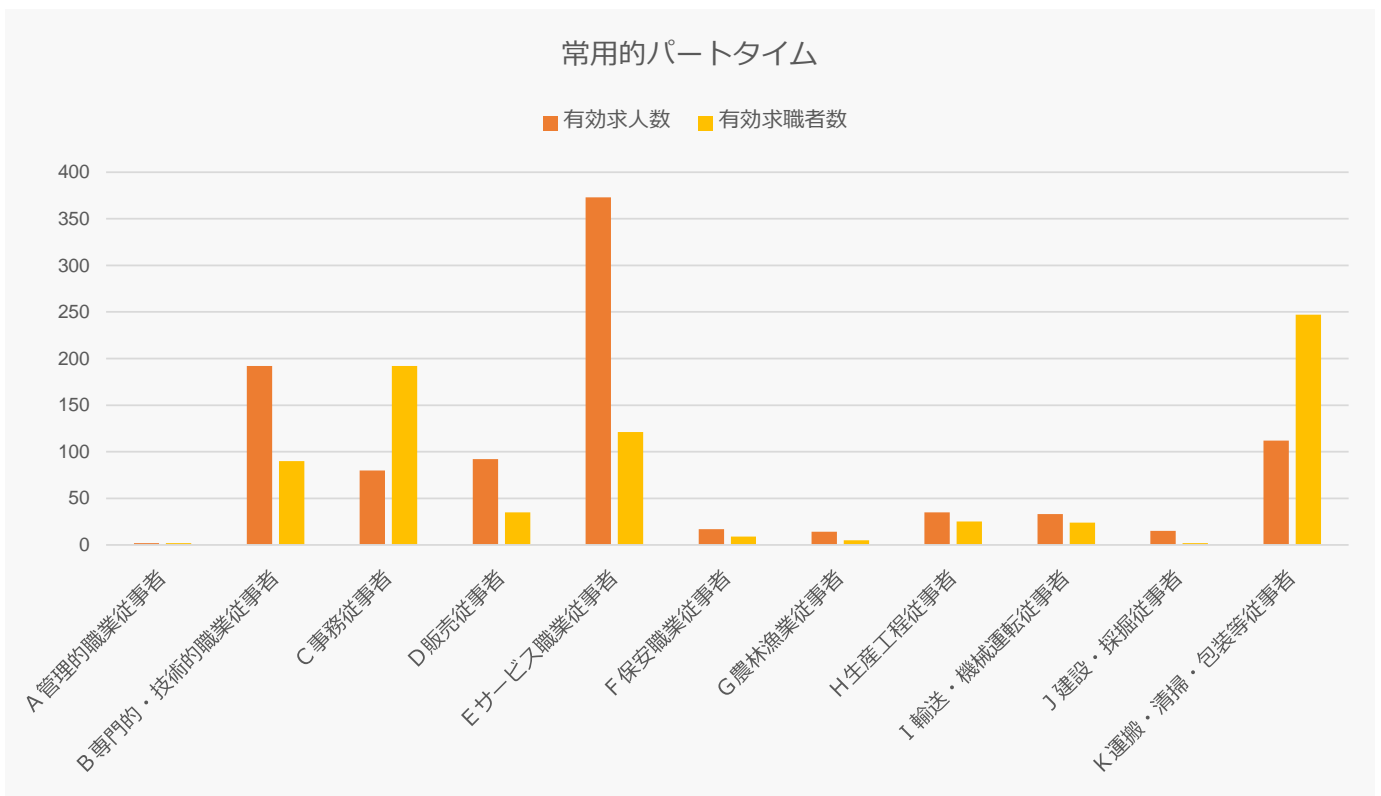
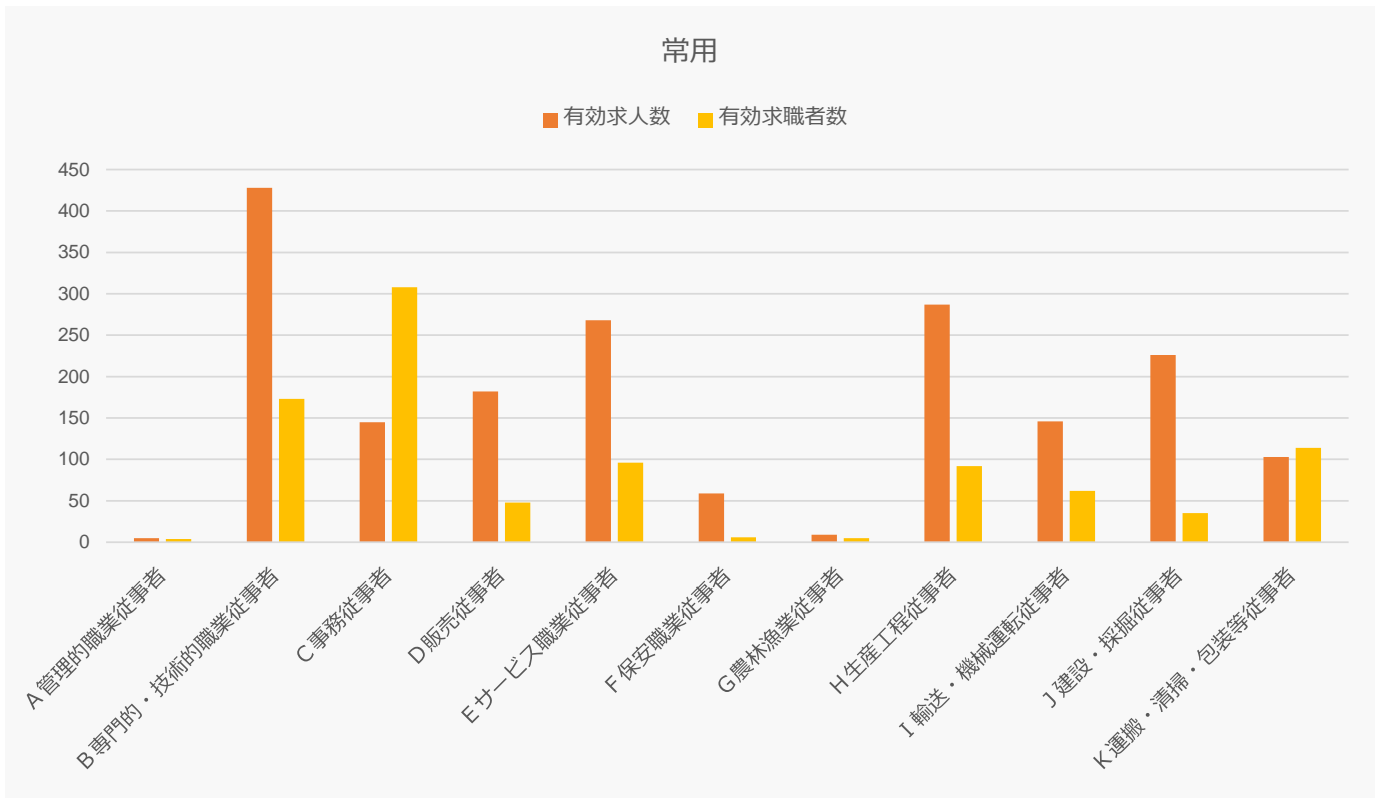
| 職業 | 有効求人数（人） | 有効求職者数（人） | 有効求人倍率（倍） | 求人賃金 | | 求職賃金 |
|----------------------------|------------|--------------|-------------|--------------|--------------|------------|
| | | | | 上限賃金（円） | 下限賃金（円） | 希望賃金（円） |
| 職業計 | 965 | 1,061 | 0.91 | 1,138 | 1,004 | 939 |
| A 管理的職業従事者 | 2 | 2 | 1.00 | 960 | 960 | - |
| B 専門的・技術的職業従事者 | 192 | 90 | 2.13 | 1,402 | 1,180 | 1,193 |
| 07製造技術者（開発） | 0 | 1 | - | - | - | - |
| 08製造技術者（開発を除く） | 0 | 5 | - | - | - | - |
| 09建築・土木・測量技術者 | 9 | 2 | 4.50 | 3,000 | 2,000 | 1,000 |
| 10情報処理・通信技術者 | 0 | 2 | - | - | - | - |
| 11その他の技術者 | 0 | 0 | - | - | - | - |
| 12医師、歯科医師、獣医師、薬剤師 | 8 | 3 | 2.67 | - | - | - |
| 13保健師、助産師、看護師 | 57 | 37 | 1.54 | 1,446 | 1,200 | 1,263 |
| 14医療技術者 | 16 | 3 | 5.33 | 1,757 | 1,271 | - |
| 15その他の保健医療従事者 | 2 | 3 | 0.67 | - | - | - |
| 16社会福祉専門職業従事者 | 64 | 21 | 3.05 | 1,127 | 1,045 | 1,015 |
| 22美術家、デザイナー、写真家、映像撮影者 | 4 | 2 | 2.00 | - | - | - |
| 05.06.17～21.23.24その他の専門的職業 | 32 | 11 | 2.91 | 1,681 | 1,505 | 1,900 |
| C 事務従事者 | 80 | 192 | 0.42 | 1,045 | 979 | 888 |
| 25一般事務従事者 | 61 | 176 | 0.35 | 1,018 | 958 | 939 |
| 26会計事務従事者 | 8 | 5 | 1.60 | 1,133 | 1,067 | 900 |
| 27生産関連事務従事者 | 1 | 3 | 0.33 | - | - | 888 |
| 28営業・販売事務従事者 | 3 | 2 | 1.50 | 1,500 | 1,200 | 900 |
| 29外勤事務従事者 | 1 | 1 | 1.00 | - | - | 1,200 |
| 30運輸・郵便事務従事者 | 5 | 0 | - | - | - | - |
| 31事務用機器操作員 | 1 | 5 | 0.20 | 1,200 | 1,200 | - |
| D 販売従事者 | 92 | 35 | 2.63 | 1,282 | 929 | 892 |
| 32商品販売従事者 | 89 | 34 | 2.62 | 1,300 | 931 | 892 |
| 33販売類似職業従事者 | 3 | 0 | - | 888 | 888 | - |
| 34営業職業従事者 | 0 | 1 | - | - | - | - |
| E サービス職業従事者 | 373 | 121 | 3.08 | 1,057 | 972 | 910 |
| 35家庭生活支援サービス職業従事者 | 0 | 0 | - | - | - | - |
| 36介護サービス職業従事者 | 124 | 38 | 3.26 | 1,125 | 982 | 930 |
| 37保健医療サービス職業従事者 | 20 | 5 | 4.00 | 1,100 | 1,000 | - |
| 38生活衛生サービス職業従事者 | 52 | 7 | 7.43 | 1,050 | 970 | 900 |
| 39飲食調理従事者 | 98 | 43 | 2.28 | 993 | 939 | 893 |
| 40接客・給仕職業従事者 | 48 | 19 | 2.53 | 1,051 | 1,000 | 894 |
| 41居住施設・ビル等管理人 | 0 | 2 | - | - | - | - |
| 42その他のサービス職業従事者 | 31 | 7 | 4.43 | 990 | 973 | 900 |
| F 保安職業従事者 | 17 | 9 | 1.89 | 991 | 890 | 950 |
| G 農林漁業従事者 | 14 | 5 | 2.80 | 1,078 | 1,044 | 900 |
| H 生産工程従事者 | 35 | 25 | 1.40 | 1,080 | 940 | 894 |
| 49生産設備制御・監視従事者（金属製品） | 0 | 0 | - | - | - | - |
| 50生産設備制御・監視従事者（金属製品を除く） | 0 | 0 | - | - | - | - |
| 51機械組立設備制御・監視従事者 | 0 | 1 | - | - | - | 900 |
| 52製品製造・加工処理従事者（金属製品） | 1 | 1 | 1.00 | - | - | - |
| 53製品製造・加工処理従事者（金属製品を除く） | 23 | 13 | 1.77 | 990 | 918 | 892 |
| 54機械組立従事者 | 0 | 4 | - | - | - | 900 |
| 55機械整備・修理従事者 | 3 | 1 | 3.00 | 1,300 | 1,000 | - |
| 56製品検査従事者（金属製品） | 0 | 0 | - | - | - | - |
| 57製品検査従事者（金属製品を除く） | 4 | 2 | 2.00 | 920 | 890 | - |
| 58機械検査従事者 | 2 | 0 | - | - | - | - |
| 59生産関連・生産類似作業従事者 | 2 | 3 | 0.67 | 1,500 | 1,050 | - |
| I 輸送・機械運転従事者 | 33 | 24 | 1.38 | 1,018 | 973 | 1,063 |
| 60鉄道運転従事者 | 2 | 0 | - | - | - | - |
| 61自動車運転従事者 | 28 | 18 | 1.56 | 1,018 | 973 | 1,117 |
| 62船舶・航空機運転従事者 | 0 | 0 | - | - | - | - |
| 63その他の輸送従事者 | 3 | 3 | 1.00 | - | - | - |
| 64定置・建設機械運転従事者 | 0 | 3 | - | - | - | 900 |
| J 建設・採掘従事者 | 15 | 2 | 7.50 | 1,583 | 1,083 | - |
| 65建設躯体工事従事者 | 5 | 0 | - | - | - | - |
| 66建設従事者（建設躯体工事従事者を除く） | 9 | 0 | - | 1,583 | 1,083 | - |
| 67電気工事従事者 | 0 | 1 | - | - | - | - |
| 68土木作業従事者 | 1 | 1 | 1.00 | - | - | - |
| 69採掘従事者 | 0 | 0 | - | - | - | - |
| K 運搬・清掃・包装等従事者 | 112 | 247 | 0.45 | 996 | 941 | 921 |
| 70運搬従事者 | 22 | 13 | 1.69 | 1,010 | 961 | 925 |
| 71清掃従事者 | 51 | 51 | 1.00 | 973 | 928 | 888 |
| 72包装従事者 | 13 | 2 | 6.50 | 1,019 | 944 | - |
| 73その他の運搬・清掃・包装等従事者 | 26 | 181 | 0.14 | 1,021 | 950 | 933 |
| 分類不能の職業 | 0 | 309 | - | - | - | 932 |

※項目の解説については3ページを参照。

ハローワーク岩国

求人・求職バランスシート

令和5年6月



- 1 総務省日本標準職業分類に基づく区分により表章したもの。
- 2 ハローワークインターネットサービスの機能拡充に伴い、令和3年9月以降の数値には、ハローワークに来所せず、オンライン上で求職登録した求職者数が含まれている。
- 3 求人賃金は総額、求職賃金は税込額による。常用は月給相当、常用的パートタイムは時給相当である。
- 4 求人賃金は、計上月に受理された求人の最低額、最高額の各平均値である。
- 5 求職賃金は、計上月に受理された求職者の希望収入の平均値である。