

令和5年6月分

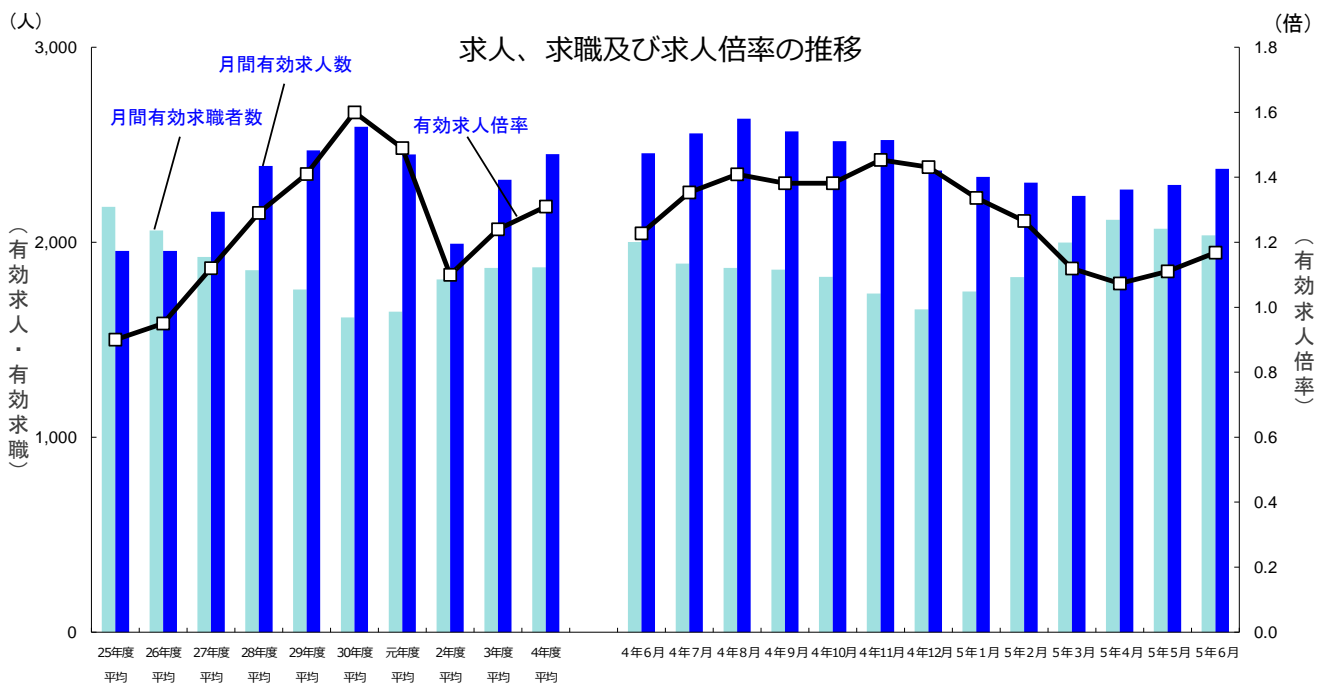
防府公共職業安定所
防府市 駅南町9-33
TEL (0835) 22-3855

○令和5年6月の有効求人倍率は1.17倍で、前年同月に比べて0.06ポイント低下。
○令和5年6月の新規求人倍率は2.27倍で、前年同月に比べて0.18ポイント低下。

表1 求人数、求職者数の状況（新規学卒者を除きパートタイムを含む全数） （前年同月比%）

項目	令和5年2月		令和5年3月		令和5年4月		令和5年5月		令和5年6月	
	前年同月比		前年同月比		前年同月比		前年同月比		前年同月比	
新規求人数	801	▲ 7.4	796	▲ 17.0	869	▲ 0.6	768	1.7	890	▲ 10.5
新規求職申込件数	398	1.8	484	4.3	611	9.9	365	▲ 15.7	392	▲ 3.4
新規求人倍率	2.01	-	1.64	-	1.42	-	2.10	-	2.27	-
月間有効求人数	2,305	▲ 5.8	2,237	▲ 13.4	2,270	▲ 9.1	2,294	▲ 5.4	2,377	▲ 3.2
月間有効求職者数	1,821	0.4	1,998	3.8	2,115	4.9	2,070	1.5	2,035	1.7
有効求人倍率	1.27	-	1.12	-	1.07	-	1.11	-	1.17	-

※ ▲は減少である。



※1 年度平均及び月別の数値は実数値である。

※2 ハローワークインターネットサービスの機能拡充に伴い、令和3年9月以降の数値には、ハローワークに来所せず、オンライン上で求職登録した求職者数が含まれている。

表2 主要産業別新規求人数の状況（新規学卒者を除きパートタイムを含む全数）

(受理地別)

産業	令和5年2月		令和5年3月		令和5年4月		令和5年5月		令和5年6月	
	前年同月比		前年同月比		前年同月比		前年同月比		前年同月比	
建設業	108	▲ 9.2	82	▲ 28.7	76	▲ 40.2	89	▲ 13.6	129	29.0
製造業	95	53.2	44	▲ 39.7	83	▲ 11.7	72	14.3	71	2.9
運輸業, 郵便業	61	▲ 21.8	55	25.0	70	133.3	64	▲ 14.7	67	31.4
卸売業, 小売業	76	▲ 2.6	114	2.7	122	▲ 10.3	93	▲ 17.7	105	▲ 3.7
宿泊業, 飲食サービス業	86	1.2	54	▲ 22.9	64	▲ 35.4	81	22.7	61	▲ 33.0
生活関連サービス業, 娯楽業	27	0.0	37	▲ 39.3	11	▲ 50.0	25	4.2	36	▲ 45.5
医療, 福祉	237	7.7	270	2.7	214	▲ 17.4	233	17.1	280	▲ 4.8
サービス業 (他に分類されないもの)	55	▲ 54.2	64	▲ 56.5	118	131.4	83	76.6	94	▲ 40.9
合計	801	▲ 7.4	796	▲ 17.0	869	▲ 0.6	768	1.7	890	▲ 10.5

※1 平成25年10月改定の「日本標準産業分類」に基づく区分により表章したもの。

※2 求人数の多い主要産業を表記しているため、合計と内訳の数値は一致しない。

※3 ▲は減少である。

表3 態様別新規求職者の状況（新規学卒者を除きパートタイムを含む常用）

項目	令和5年2月		令和5年3月		令和5年4月		令和5年5月		令和5年6月	
	前年同月比		前年同月比		前年同月比		前年同月比		前年同月比	
新規求職者	398	1.8	481	4.1	608	9.4	364	▲ 15.9	391	▲ 3.5
在職者	150	9.5	175	17.4	129	16.2	93	▲ 21.2	126	▲ 3.8
離職者	204	▲ 8.9	253	▲ 8.7	435	7.7	240	▲ 12.4	236	4.4
前雇用者	199	▲ 10.0	252	▲ 7.0	432	7.2	239	▲ 12.5	236	5.4
定年	14	27.3	7	▲ 41.7	32	▲ 39.6	19	▲ 20.8	9	▲ 30.8
事業主都合	30	▲ 40.0	49	▲ 18.3	137	45.7	43	▲ 17.3	47	17.5
自己都合	155	▲ 3.1	193	▲ 3.0	262	2.3	177	▲ 9.2	179	5.3
理由不明	0	0.0	3	0.0	1	0.0	0	▲ 100.0	1	0.0
離職者 (前職自営・その他)	5	66.7	1	▲ 83.3	3	200.0	1	0.0	0	▲ 100.0
無業者	44	46.7	53	47.2	44	7.3	31	▲ 24.4	29	▲ 39.6
無業者 (家事、育児等従事者)	19	111.1	20	81.8	18	0.0	15	▲ 37.5	13	▲ 38.1
無業者 (その他)	25	19.0	33	32.0	26	13.0	16	▲ 5.9	16	▲ 40.7

※1 常用＝雇用契約において雇用期間の定めがない又は4か月以上の雇用期間が定められているもの。(季節労働を除く。)

※2 ▲は減少である。

表4 職業紹介、就職の状況（新規学卒者を除きパートタイムを含む全数）

項目	令和5年2月		令和5年3月		令和5年4月		令和5年5月		令和5年6月	
	前年同月比		前年同月比		前年同月比		前年同月比		前年同月比	
紹介件数	384	▲ 2.5	476	8.7	379	▲ 1.8	319	▲ 20.3	344	▲ 21.5
うち雇用保険受給者	99	22.2	111	▲ 7.5	82	2.5	78	▲ 25.7	117	20.6
就職件数	126	▲ 6.7	207	3.5	148	1.4	137	▲ 19.9	161	▲ 0.6
うち雇用保険受給者	34	▲ 10.5	58	▲ 4.9	46	0.0	42	▲ 28.8	49	▲ 5.8

※ ▲は減少である。