



### 令和5年5月分

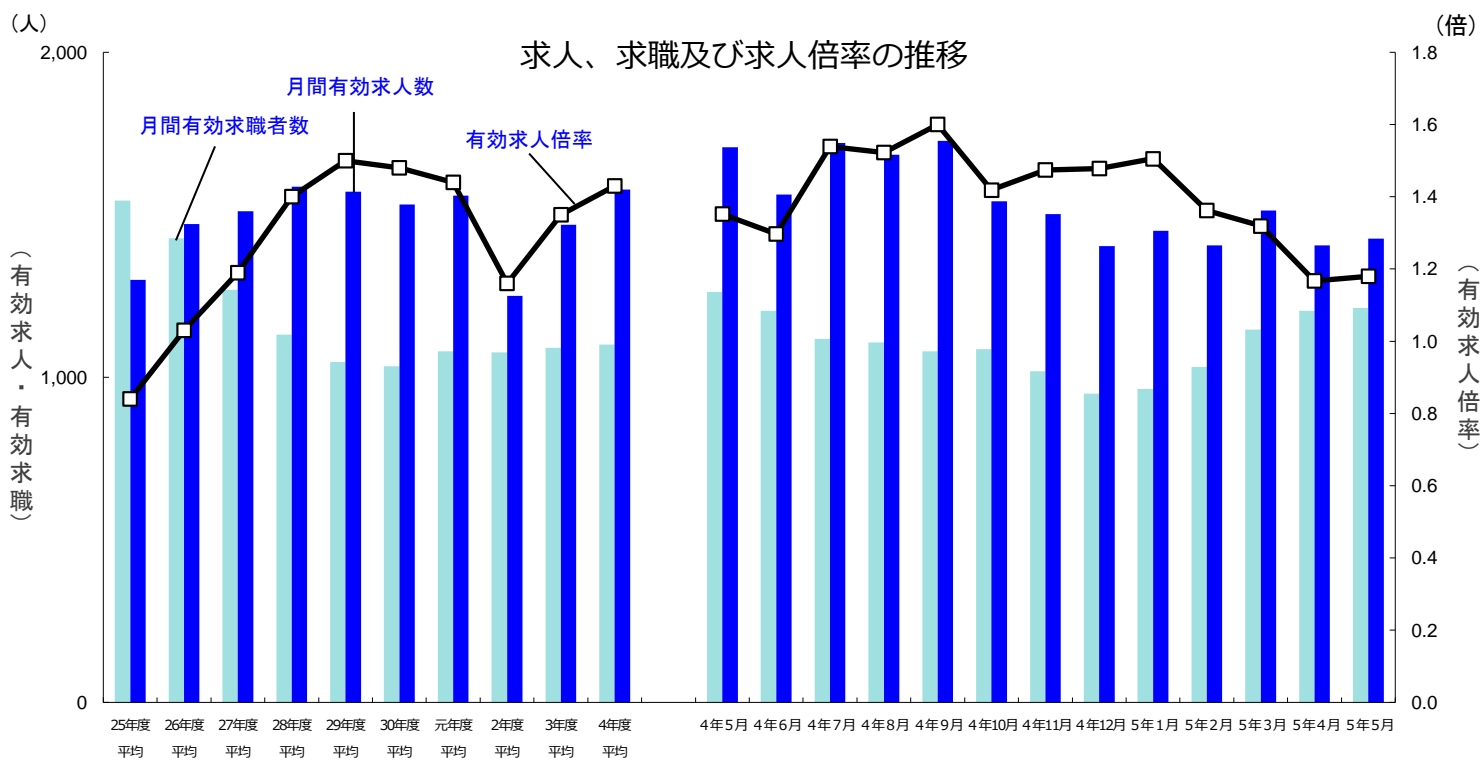
柳井公共職業安定所  
柳井市南町2-7-22  
TEL (0820) 22-2661

○令和5年5月の有効求人倍率は1.18倍で、前年同月に比べて0.17ポイント低下。  
○令和5年5月の新規求人倍率は1.97倍で、前年同月に比べて0.02ポイント低下。

表1 求人数、求職者数の状況（新規学卒者を除きパートタイムを含む全数） (前年同月比%)

項目	令和5年1月		令和5年2月		令和5年3月		令和5年4月		令和5年5月	
	前年同月比	前年同月比	前年同月比	前年同月比	前年同月比	前年同月比	前年同月比	前年同月比		
新規求人数	550	▲ 11.4	494	▲ 9.4	562	▲ 17.6	504	▲ 14.9	472	▲ 17.9
新規求職申込件数	273	▲ 12.5	280	▲ 6.5	336	▲ 4.0	359	▲ 5.0	239	▲ 17.3
新規求人倍率	2.01	-	1.76	-	1.67	-	1.40	-	1.97	-
月間有効求人数	1,451	▲ 6.4	1,406	▲ 10.2	1,513	▲ 12.4	1,406	▲ 17.8	1,427	▲ 16.5
月間有効求職者数	964	▲ 9.9	1,032	▲ 6.7	1,147	▲ 2.1	1,205	▲ 3.1	1,213	▲ 4.0
有効求人倍率	1.51	-	1.36	-	1.32	-	1.17	-	1.18	-

※ ▲は減少である。



※1 年度平均及び月別の数値は実数値である。

※2 ハローワークインターネットサービスの機能拡充に伴い、令和3年9月以降の数値には、ハローワークに来所せず、オンライン上で求職登録した求職者数が含まれている。

表2 主要産業別新規求人数の状況（新規学卒者を除きパートタイムを含む全数）

（受理地別）

産業	令和5年1月		令和5年2月		令和5年3月		令和5年4月		令和5年5月	
	前年同月比		前年同月比		前年同月比		前年同月比		前年同月比	
建設業	62	▲ 10.1	65	▲ 32.3	61	▲ 18.7	43	▲ 46.3	69	▲ 25.8
製造業	69	▲ 13.8	63	▲ 32.3	78	▲ 35.0	65	▲ 5.8	51	▲ 44.6
運輸業，郵便業	36	▲ 36.8	36	▲ 10.0	22	▲ 24.1	31	34.8	24	▲ 60.7
卸売業，小売業	72	9.1	42	▲ 25.0	65	▲ 15.6	48	▲ 41.5	55	▲ 12.7
宿泊業，飲食サービス業	44	▲ 30.2	54	▲ 14.3	56	14.3	56	9.8	79	12.9
生活関連サービス業，娯楽業	14	▲ 6.7	27	0.0	6	▲ 70.0	33	43.5	12	▲ 60.0
医療，福祉	143	▲ 19.2	130	3.2	135	▲ 39.2	143	▲ 17.8	109	▲ 7.6
サービス業（他に分類されないもの）	59	0.0	31	29.2	52	13.0	57	0.0	27	▲ 18.2
合計	550	▲ 11.4	494	▲ 9.4	562	▲ 17.6	504	▲ 14.9	472	▲ 17.9

※1 平成25年10月改定の「日本標準産業分類」に基づく区分により表章したもの。

※2 求人数の多い主要産業を表記しているため、合計と内訳の数値は一致しない。

※3 ▲は減少である。

表3 態様別新規求職者の状況（新規学卒者を除きパートタイムを含む常用）

項目	令和5年1月		令和5年2月		令和5年3月		令和5年4月		令和5年5月	
	前年同月比		前年同月比		前年同月比		前年同月比		前年同月比	
新規求職者	272	▲ 12.8	280	6.5	335	3.7	358	▲ 4.8	239	▲ 17.3
在職者	70	▲ 23.9	88	▲ 16.2	111	11.0	80	12.7	62	▲ 22.5
離職者	182	▲ 4.7	177	24.6	193	4.9	257	▲ 6.5	160	▲ 10.1
前雇用者	177	▲ 6.3	172	30.3	186	4.5	255	▲ 5.6	158	▲ 11.2
定年	7	▲ 22.2	8	60.0	8	14.3	20	▲ 13.0	9	125.0
事業主都合	25	▲ 16.7	24	41.2	32	6.7	64	▲ 4.5	25	▲ 37.5
自己都合	144	▲ 4.0	139	26.4	146	3.5	171	▲ 5.0	124	▲ 7.5
理由不明	1	0.0	1	0.0	0	0.0	0	0.0	0	0.0
離職者（前職自営・その他）	5	150.0	5	▲ 50.0	7	16.7	2	▲ 60.0	2	0.0
無業者	20	▲ 31.0	15	▲ 6.3	31	▲ 20.5	21	▲ 30.0	17	▲ 45.2
無業者（家事、育児等従事者）	9	28.6	6	200.0	15	114.3	9	▲ 10.0	7	▲ 50.0
無業者（その他）	11	▲ 50.0	9	▲ 35.7	16	▲ 50.0	12	▲ 40.0	10	▲ 41.2

※1 常用＝雇用契約において雇用期間の定めがない又は4か月以上の雇用期間が定められているもの。（季節労働を除く。）

※2 ▲は減少である。

表4 職業紹介、就職の状況（新規学卒者を除きパートタイムを含む全数）

項目	令和5年1月		令和5年2月		令和5年3月		令和5年4月		令和5年5月	
	前年同月比		前年同月比		前年同月比		前年同月比		前年同月比	
紹介件数	216	▲ 12.2	244	15.1	313	▲ 7.1	233	▲ 10.7	213	▲ 23.1
うち雇用保険受給者	45	▲ 4.3	57	42.5	55	▲ 14.1	53	▲ 3.6	47	▲ 19.0
就職件数	87	▲ 16.3	85	19.7	148	16.5	102	0.0	89	▲ 34.1
うち雇用保険受給者	34	17.2	25	66.7	35	16.7	26	4.0	29	▲ 9.4

※ ▲は減少である。