

# ハローワーク山口

職業別有効求人・求職及び賃金の状況（パートタイムを除く常用）

令和5年5月

職業	有効求人数（人）	有効求職者数（人）	有効求人倍率（倍）	求人賃金		求職賃金
				上限賃金（円）	下限賃金（円）	希望賃金（円）
<b>職業計</b>	<b>2,428</b>	<b>1,905</b>	<b>1.27</b>	<b>243,100</b>	<b>189,359</b>	<b>198,619</b>
<b>A 管理的職業従事者</b>	12	13	0.92	452,000	321,000	150,000
<b>B 専門的・技術的職業従事者</b>	502	296	1.70	282,610	209,653	213,333
07製造技術者（開発）	7	6	1.17	283,760	208,600	-
08製造技術者（開発を除く）	7	14	0.50	355,000	197,500	193,333
09建築・土木・測量技術者	124	16	7.75	352,693	225,754	200,000
10情報処理・通信技術者	27	39	0.69	306,900	205,075	260,000
11その他の技術者	4	0	-	250,000	180,000	-
12医師、歯科医師、獣医師、薬剤師	14	5	2.80	466,667	404,167	420,000
13保健師、助産師、看護師	127	81	1.57	241,689	197,160	229,375
14医療技術者	50	20	2.50	269,380	205,647	195,000
15その他の保健医療従事者	15	16	0.94	240,244	207,054	150,000
16社会福祉専門職業従事者	90	51	1.76	232,642	194,263	190,833
22美術家、デザイナー、写真家、映像撮影者	9	19	0.47	250,000	191,667	186,667
05.06.17～21.23.24その他の専門的職業	28	29	0.97	325,157	225,043	208,333
<b>C 事務従事者</b>	283	556	0.51	206,050	170,341	183,558
25一般事務従事者	201	505	0.40	203,115	168,133	178,989
26会計事務従事者	21	27	0.78	225,532	185,732	203,750
27生産関連事務従事者	6	5	1.20	348,600	233,100	216,667
28営業・販売事務従事者	44	15	2.93	200,793	164,881	220,000
29外勤事務従事者	0	0	-	-	-	-
30運輸・郵便事務従事者	11	0	-	210,570	185,970	-
31事務用機器操作員	0	4	-	-	-	-
<b>D 販売従事者</b>	340	104	3.27	241,916	186,542	206,296
32商品販売従事者	107	55	1.95	211,875	173,972	198,333
33販売類似職業従事者	10	4	2.50	250,000	193,667	173,333
34営業職業従事者	223	45	4.96	273,956	199,713	222,500
<b>E サービス職業従事者</b>	396	150	2.64	207,230	174,015	182,857
35家庭生活支援サービス職業従事者	0	0	-	-	-	-
36介護サービス職業従事者	154	56	2.75	202,309	173,975	173,333
37保健医療サービス職業従事者	31	12	2.58	187,343	175,843	145,000
38生活衛生サービス職業従事者	91	7	13.00	215,000	171,667	180,000
39飲食調理従事者	59	36	1.64	208,116	172,617	204,286
40接客・給仕職業従事者	33	26	1.27	230,534	173,463	182,000
41居住施設・ビル等管理人	2	2	1.00	250,000	220,000	-
42その他のサービス職業従事者	26	11	2.36	184,800	151,200	190,000
<b>F 保安職業従事者</b>	76	17	4.47	199,995	174,950	190,000
<b>G 農林漁業従事者</b>	17	16	1.06	184,183	156,316	197,500
<b>H 生産工程従事者</b>	233	136	1.71	238,281	182,806	208,000
49生産設備制御・監視従事者（金属製品）	0	4	-	-	-	200,000
50生産設備制御・監視従事者（金属製品を除く）	9	10	0.90	230,923	171,963	190,000
51機械組立設備制御・監視従事者	2	5	0.40	-	-	200,000
52製品製造・加工処理従事者（金属製品）	24	10	2.40	221,417	171,529	275,000
53製品製造・加工処理従事者（金属製品を除く）	43	24	1.79	193,198	170,834	200,000
54機械組立従事者	20	36	0.56	218,725	181,529	192,500
55機械整備・修理従事者	116	17	6.82	261,392	190,714	400,000
56製品検査従事者（金属製品）	1	1	1.00	233,200	186,560	-
57製品検査従事者（金属製品を除く）	6	2	3.00	193,107	170,105	-
58機械検査従事者	1	0	-	237,600	237,600	-
59生産関連・生産類似作業従事者	11	27	0.41	273,987	187,200	188,333
<b>I 輸送・機械運転従事者</b>	190	76	2.50	262,696	212,078	222,000
60鉄道運転従事者	0	0	-	-	-	-
61自動車運転従事者	159	62	2.56	254,982	212,963	224,118
62船舶・航空機運転従事者	0	0	-	-	-	-
63その他の輸送従事者	3	7	0.43	202,507	165,733	215,000
64定置・建設機械運転従事者	28	7	4.00	321,771	220,514	200,000
<b>J 建設・採掘従事者</b>	215	43	5.00	308,250	200,541	244,000
65建設躯体工事従事者	40	2	20.00	320,624	216,813	180,000
66建設従事者（建設躯体工事従事者を除く）	67	11	6.09	290,808	190,975	290,000
67電気工事従事者	48	19	2.53	330,965	194,843	250,000
68土木作業従事者	60	10	6.00	303,014	201,413	200,000
69採掘従事者	0	1	-	-	-	300,000
<b>K 運搬・清掃・包装等従事者</b>	164	152	1.08	205,296	181,625	192,500
70運搬従事者	99	51	1.94	203,533	184,231	212,222
71清掃従事者	46	28	1.64	208,967	174,150	172,000
72包装従事者	0	0	-	-	-	-
73その他の運搬・清掃・包装等従事者	19	73	0.26	205,893	188,933	185,000
分類不能の職業	0	346	-	-	-	203,571

※項目の解説については3ページを参照。

# ハローワーク山口

職業別有効求人・求職及び賃金の状況（常用的パートタイム）

令和5年5月

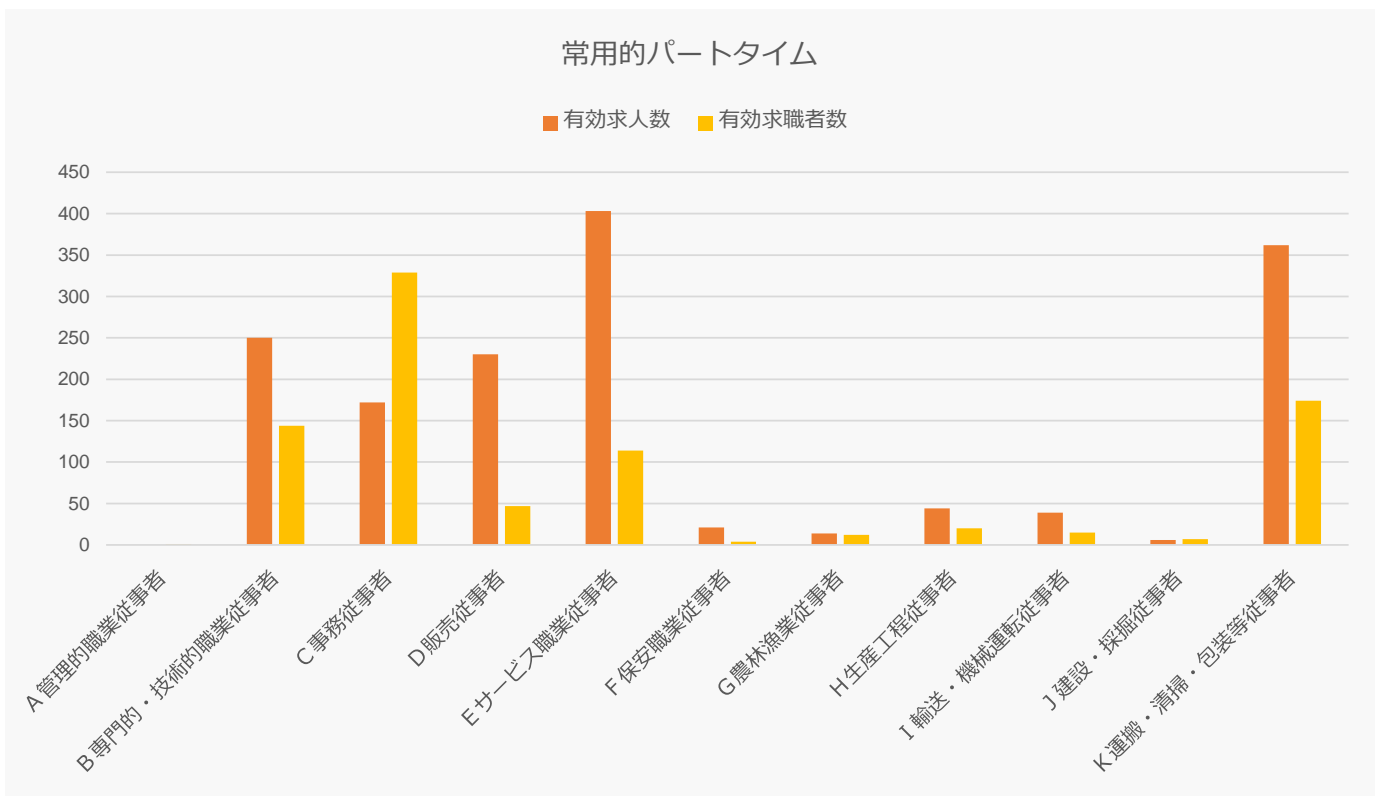
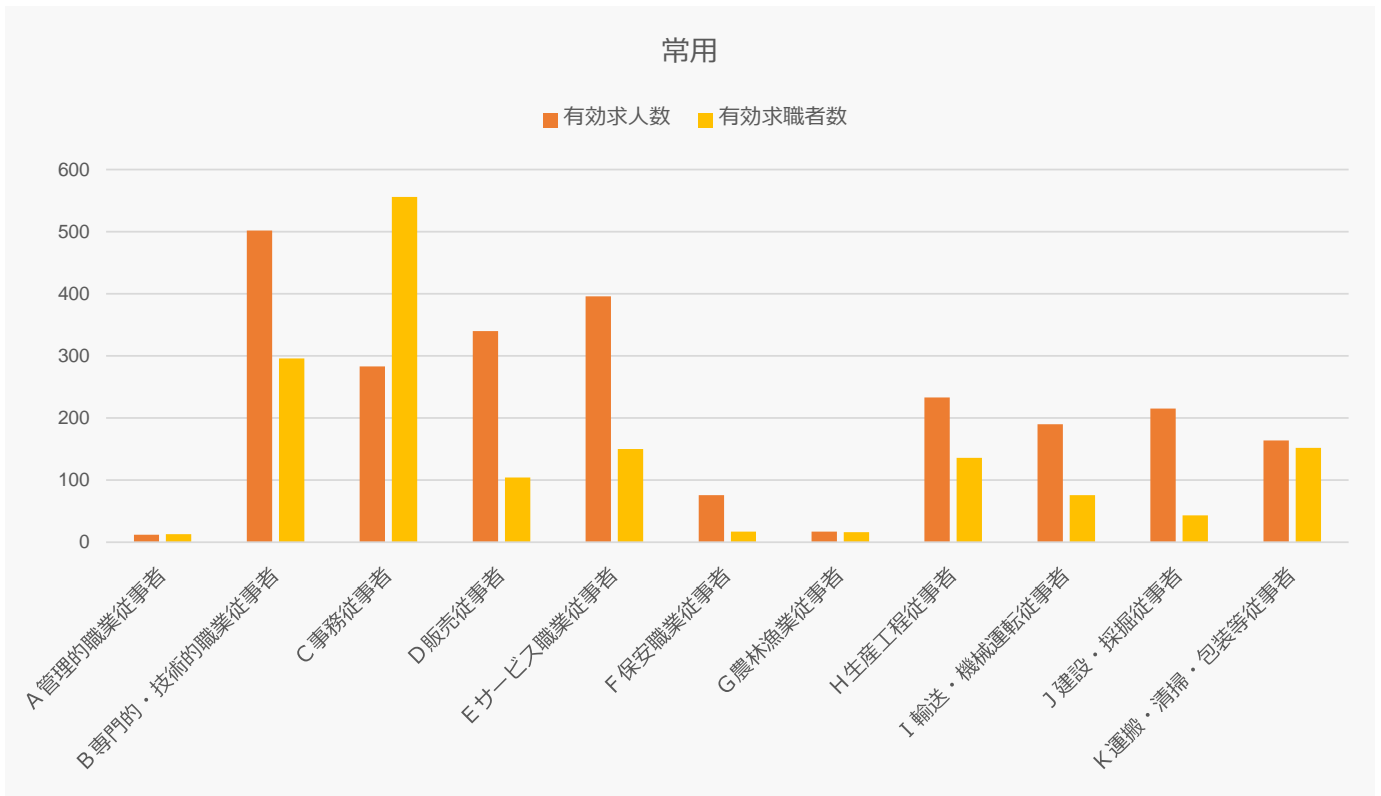
職業	有効求人数（人）	有効求職者数（人）	有効求人倍率（倍）	求人賃金		求職賃金
				上限賃金（円）	下限賃金（円）	希望賃金（円）
<b>職業計</b>	<b>1,541</b>	<b>1,108</b>	<b>1.39</b>	<b>1,123</b>	<b>1,038</b>	<b>966</b>
<b>A 管理的職業従事者</b>	0	1	-	-	-	-
<b>B 専門的・技術的職業従事者</b>	250	144	1.74	1,433	1,253	1,139
07製造技術者（開発）	0	1	-	-	-	-
08製造技術者（開発を除く）	0	4	-	-	-	950
09建築・土木・測量技術者	2	6	0.33	-	-	1,500
10情報処理・通信技術者	3	1	3.00	1,763	1,707	1,300
11その他の技術者	1	1	1.00	-	-	1,000
12医師、歯科医師、獣医師、薬剤師	6	5	1.20	3,125	2,700	2,500
13保健師、助産師、看護師	72	52	1.38	1,345	1,146	1,125
14医療技術者	32	10	3.20	1,469	1,406	1,100
15その他の保健医療従事者	12	6	2.00	1,067	933	-
16社会福祉専門職業従事者	77	32	2.41	1,097	985	983
22美術家、デザイナー、写真家、映像撮影者	4	3	1.33	1,000	888	-
05.06.17～21.23.24その他の専門的職業	41	23	1.78	1,588	1,315	983
<b>C 事務従事者</b>	172	329	0.52	951	928	923
25一般事務従事者	149	309	0.48	953	932	924
26会計事務従事者	4	8	0.50	-	-	920
27生産関連事務従事者	4	1	4.00	897	897	-
28営業・販売事務従事者	3	5	0.60	-	-	-
29外勤事務従事者	2	0	-	-	-	-
30運輸・郵便事務従事者	9	0	-	973	907	-
31事務用機器操作員	1	6	0.17	-	-	900
<b>D 販売従事者</b>	230	47	4.89	1,042	995	928
32商品販売従事者	172	40	4.30	1,052	996	921
33販売類似職業従事者	17	0	-	990	990	-
34営業職業従事者	41	7	5.86	-	-	950
<b>E サービス職業従事者</b>	403	114	3.54	1,024	949	933
35家庭生活支援サービス職業従事者	1	1	1.00	1,000	1,000	-
36介護サービス職業従事者	113	24	4.71	1,084	987	950
37保健医療サービス職業従事者	12	3	4.00	988	925	-
38生活衛生サービス職業従事者	21	5	4.20	979	908	-
39飲食調理従事者	106	38	2.79	954	913	950
40接客・給仕職業従事者	107	13	8.23	1,035	951	917
41居住施設・ビル等管理人	4	13	0.31	900	900	929
42その他のサービス職業従事者	39	17	2.29	1,007	933	900
<b>F 保安職業従事者</b>	21	4	5.25	1,005	1,005	950
<b>G 農林漁業従事者</b>	14	12	1.17	950	900	1,500
<b>H 生産工程従事者</b>	44	20	2.20	1,024	938	900
49生産設備制御・監視従事者（金属製品）	0	0	-	-	-	-
50生産設備制御・監視従事者（金属製品を除く）	0	0	-	-	-	-
51機械組立設備制御・監視従事者	0	0	-	-	-	-
52製品製造・加工処理従事者（金属製品）	2	1	2.00	900	900	-
53製品製造・加工処理従事者（金属製品を除く）	31	11	2.82	934	910	900
54機械組立従事者	3	2	1.50	969	969	-
55機械整備・修理従事者	4	3	1.33	1,280	960	-
56製品検査従事者（金属製品）	0	0	-	-	-	-
57製品検査従事者（金属製品を除く）	0	1	-	-	-	-
58機械検査従事者	0	0	-	-	-	-
59生産関連・生産類似作業従事者	4	2	2.00	1,200	1,000	888
<b>I 輸送・機械運転従事者</b>	39	15	2.60	1,110	1,049	950
60鉄道運転従事者	0	0	-	-	-	-
61自動車運転従事者	39	10	3.90	1,110	1,049	950
62船舶・航空機運転従事者	0	0	-	-	-	-
63その他の輸送従事者	0	2	-	-	-	-
64定置・建設機械運転従事者	0	3	-	-	-	-
<b>J 建設・採掘従事者</b>	6	7	0.86	1,400	1,000	1,000
65建設躯体工事従事者	3	0	-	-	-	-
66建設従事者（建設躯体工事従事者を除く）	0	2	-	-	-	1,000
67電気工事従事者	0	3	-	-	-	-
68土木作業従事者	3	2	1.50	1,400	1,000	-
69採掘従事者	0	0	-	-	-	-
<b>K 運搬・清掃・包装等従事者</b>	362	174	2.08	1,111	1,044	908
70運搬従事者	17	19	0.89	950	950	950
71清掃従事者	117	41	2.85	964	948	908
72包装従事者	8	1	8.00	973	960	960
73その他の運搬・清掃・包装等従事者	220	113	1.95	1,183	1,090	902
分類不能の職業	0	241	-	-	-	926

※項目の解説については3ページを参照。

# ハローワーク山口

## 求人・求職バランスシート

令和5年5月



- 1 総務省日本標準職業分類に基づく区分により表章したもの。
- 2 ハローワークインターネットサービスの機能拡充に伴い、令和3年9月以降の数値には、ハローワークに来所せず、オンライン上で求職登録した求職者数が含まれている。
- 3 求人賃金は総額、求職賃金は税込額による。常用は月給相当、常用的パートタイムは時給相当である。
- 4 求人賃金は、計上月に受理された求人最低額、最高額の各平均値である。
- 5 求職賃金は、計上月に受理された求職者の希望収入の平均値である。