

山口労働局

職業別有効求人・求職及び賃金の状況（パートタイムを除く常用）

令和5年5月

職業	有効求人数（人）	有効求職者数（人）	有効求人倍率（倍）	求人賃金		求職賃金
				上限賃金（円）	下限賃金（円）	希望賃金（円）
職業計	16,945	11,940	1.42	250,171	193,021	203,504
A 管理的職業従事者	50	55	0.91	328,196	241,183	261,429
B 専門的・技術的職業従事者	3,624	1,824	1.99	285,722	212,842	216,744
07製造技術者（開発）	146	42	3.48	339,665	225,817	220,000
08製造技術者（開発を除く）	114	150	0.76	251,347	182,844	224,444
09建築・土木・測量技術者	815	79	10.32	352,946	226,390	283,077
10情報処理・通信技術者	154	161	0.96	329,109	206,297	243,529
11その他の技術者	42	17	2.47	269,167	190,444	200,000
12医師、歯科医師、獣医師、薬剤師	115	18	6.39	504,615	359,236	406,667
13保健師、助産師、看護師	937	550	1.70	249,454	197,784	220,472
14医療技術者	330	115	2.87	264,914	211,418	200,667
15その他の保健医療従事者	153	117	1.31	240,813	202,542	183,636
16社会福祉専門職業従事者	663	294	2.26	233,823	197,237	196,567
22美術家、デザイナー、写真家、映像撮影者	33	115	0.29	232,578	188,967	194,286
05.06.17～21.23.24その他の専門的職業	122	166	0.73	276,150	217,866	231,034
C 事務従事者	1,403	3,002	0.47	213,007	176,409	186,215
25一般事務従事者	921	2,622	0.35	208,299	174,193	177,722
26会計事務従事者	120	180	0.67	224,254	178,319	256,750
27生産関連事務従事者	118	51	2.31	231,716	186,133	235,333
28営業・販売事務従事者	166	98	1.69	219,079	179,501	215,417
29外勤事務従事者	1	1	1.00	219,000	203,000	180,000
30運輸・郵便事務従事者	69	14	4.93	215,017	182,307	205,000
31事務用機器操作員	8	36	0.22	253,005	177,225	210,000
D 販売従事者	1,722	614	2.80	250,831	191,161	202,385
32商品販売従事者	568	343	1.66	215,805	174,303	176,866
33販売類似職業従事者	50	12	4.17	359,231	215,346	173,333
34営業職業従事者	1,104	259	4.26	266,566	200,184	232,333
E サービス職業従事者	2,458	1,096	2.24	224,045	180,569	224,083
35家庭生活支援サービス職業従事者	1	1	1.00	350,000	230,000	-
36介護サービス職業従事者	1,103	472	2.34	208,555	177,636	265,575
37保健医療サービス職業従事者	265	73	3.63	186,553	165,307	163,636
38生活衛生サービス職業従事者	274	67	4.09	315,530	199,572	191,111
39飲食調理従事者	385	251	1.53	223,502	176,793	188,000
40接客・給仕職業従事者	281	146	1.92	245,477	185,815	187,273
41居住施設・ビル等管理人	13	14	0.93	200,531	175,642	200,000
42その他のサービス職業従事者	136	72	1.89	224,738	211,214	196,154
F 保安職業従事者	472	92	5.13	203,892	181,008	186,111
G 農林漁業従事者	98	105	0.93	217,395	177,385	194,074
H 生産工程従事者	2,517	1,025	2.46	249,908	184,536	209,571
49生産設備制御・監視従事者（金属製品）	57	43	1.33	233,333	171,020	233,077
50生産設備制御・監視従事者（金属製品を除く）	113	58	1.95	228,488	183,964	225,000
51機械組立設備制御・監視従事者	9	24	0.38	225,500	158,000	217,500
52製品製造・加工処理従事者（金属製品）	586	147	3.99	271,594	190,154	226,129
53製品製造・加工処理従事者（金属製品を除く）	565	216	2.62	209,625	173,946	187,609
54機械組立従事者	260	183	1.42	280,872	192,125	193,548
55機械整備・修理従事者	633	120	5.28	264,145	186,357	236,471
56製品検査従事者（金属製品）	38	15	2.53	212,704	175,599	178,000
57製品検査従事者（金属製品を除く）	85	21	4.05	195,631	166,934	178,000
58機械検査従事者	22	14	1.57	242,896	218,776	150,000
59生産関連・生産類似作業従事者	149	184	0.81	256,991	189,183	208,333
I 輸送・機械運転従事者	1,587	610	2.60	240,086	198,494	224,749
60鉄道運転従事者	5	1	5.00	204,700	204,700	-
61自動車運転従事者	1,229	420	2.93	232,920	197,638	227,970
62船舶・航空機運転従事者	1	0	-	350,000	200,000	-
63その他の輸送従事者	120	97	1.24	218,378	189,745	191,500
64定置・建設機械運転従事者	232	92	2.52	280,291	205,614	233,846
J 建設・採掘従事者	1,925	296	6.50	295,562	202,016	218,889
65建設躯体工事従事者	262	19	13.79	305,644	209,543	210,000
66建設従事者（建設躯体工事従事者を除く）	667	92	7.25	294,455	201,051	200,000
67電気工事従事者	337	94	3.59	290,273	196,368	243,571
68土木作業従事者	653	90	7.26	296,703	203,894	215,556
69採掘従事者	6	1	6.00	-	-	300,000
K 運搬・清掃・包装等従事者	1,089	1,224	0.89	213,048	184,045	186,759
70運搬従事者	521	351	1.48	216,555	182,864	203,117
71清掃従事者	218	133	1.64	216,344	187,669	178,182
72包装従事者	63	11	5.73	197,794	176,021	182,500
73その他の運搬・清掃・包装等従事者	287	729	0.39	207,452	185,285	177,434
分類不能の職業	0	1,997	-	-	-	201,014

※項目の解説については3ページを参照。

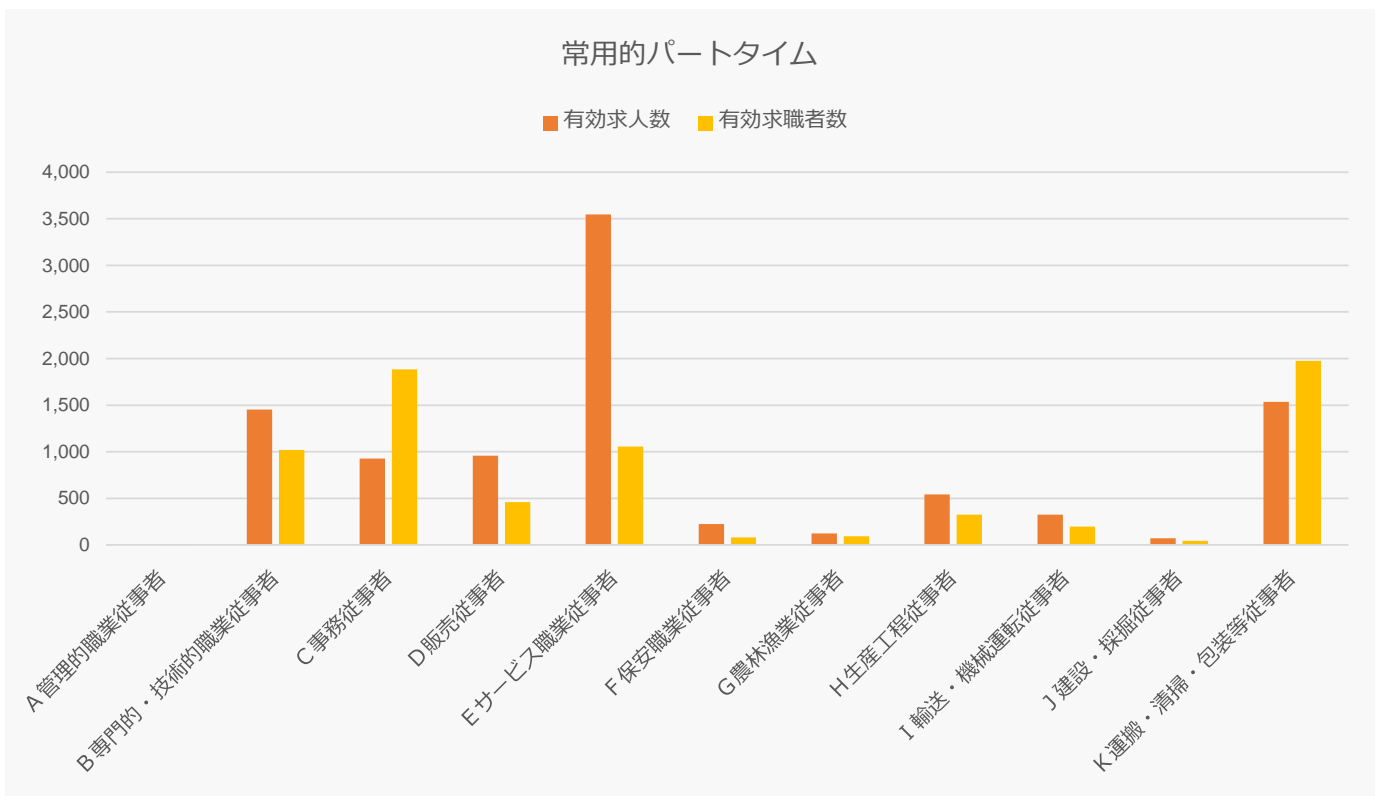
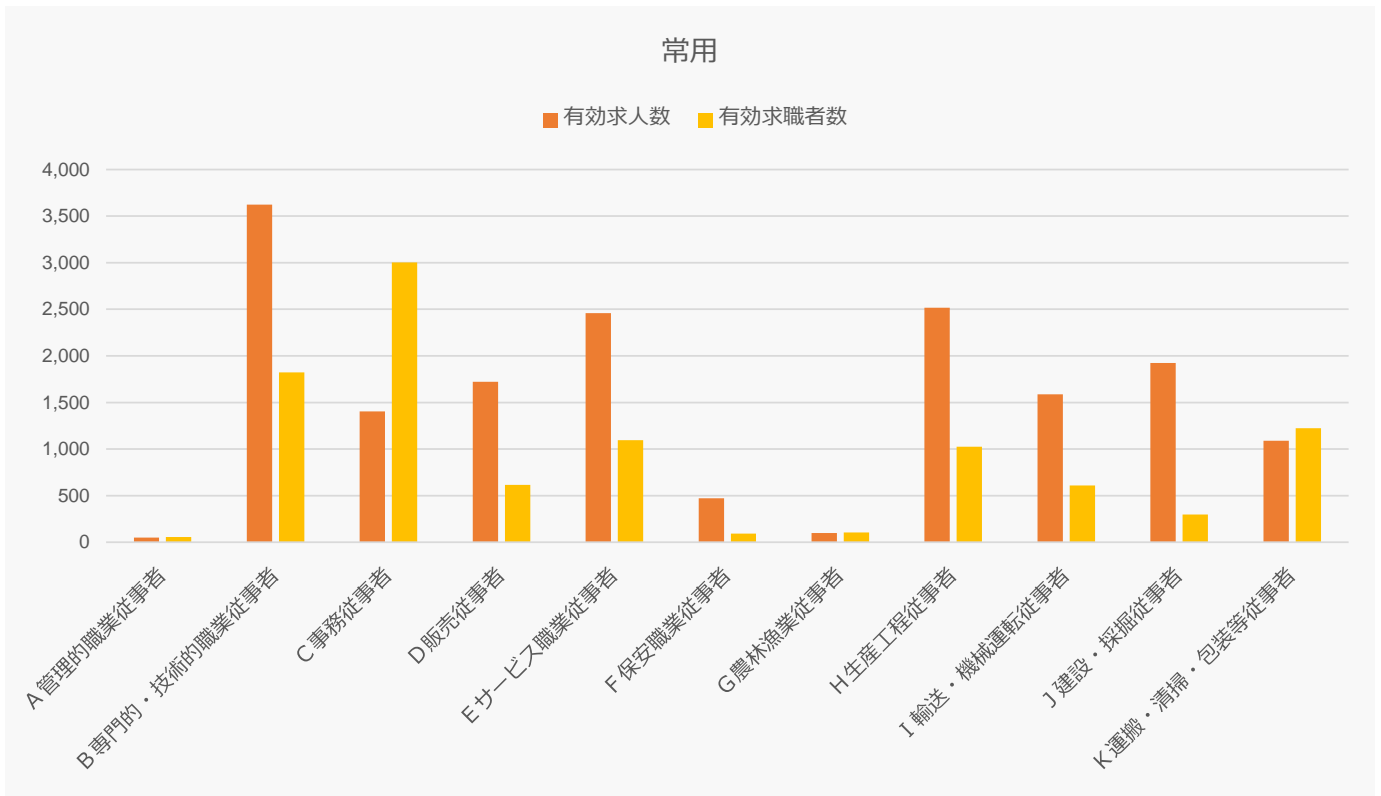
山口労働局

職業別有効求人・求職及び賃金の状況（常用的パートタイム）

令和5年5月

職業	有効求人数（人）	有効求職者数（人）	有効求人倍率（倍）	求人賃金		求職賃金
				上限賃金（円）	下限賃金（円）	希望賃金（円）
職業計	9,704	8,910	1.09	1,103	1,007	1,001
A 管理的職業従事者	0	8	-	-	-	1,000
B 専門的・技術的職業従事者	1,453	1,020	1.42	1,415	1,207	1,132
07製造技術者（開発）	0	12	-	-	-	900
08製造技術者（開発を除く）	1	51	0.02	1,000	950	999
09建築・土木・測量技術者	16	23	0.70	2,125	1,500	1,438
10情報処理・通信技術者	7	24	0.29	1,340	1,246	1,400
11その他の技術者	3	7	0.43	1,000	930	1,000
12医師、歯科医師、獣医師、薬剤師	51	25	2.04	3,019	2,498	2,440
13保健師、助産師、看護師	516	391	1.32	1,376	1,183	1,177
14医療技術者	174	65	2.68	1,623	1,324	1,105
15その他の保健医療従事者	65	38	1.71	1,459	1,092	979
16社会福祉専門職業従事者	454	217	2.09	1,139	1,030	958
22美術家、デザイナー、写真家、映像撮影者	46	24	1.92	1,053	963	900
05.06.17～21.23.24その他の専門的職業	120	143	0.84	1,428	1,177	1,071
C 事務従事者	926	1,884	0.49	1,006	951	1,152
25一般事務従事者	687	1,717	0.40	1,008	951	921
26会計事務従事者	101	52	1.94	1,080	1,017	929
27生産関連事務従事者	20	32	0.63	923	915	16,778
28営業・販売事務従事者	39	28	1.39	996	945	896
29外勤事務従事者	5	0	-	-	-	-
30運輸・郵便事務従事者	46	5	9.20	981	900	-
31事務用機器操作員	28	50	0.56	928	904	906
D 販売従事者	957	458	2.09	1,000	937	916
32商品販売従事者	850	425	2.00	999	933	915
33販売類似職業従事者	45	7	6.43	968	956	900
34営業職業従事者	62	26	2.38	1,064	1,021	931
E サービス職業従事者	3,548	1,054	3.37	1,054	966	927
35家庭生活支援サービス職業従事者	10	6	1.67	1,000	925	925
36介護サービス職業従事者	1,131	332	3.41	1,082	999	939
37保健医療サービス職業従事者	181	48	3.77	1,041	957	919
38生活衛生サービス職業従事者	204	42	4.86	1,132	958	995
39飲食調理従事者	873	365	2.39	969	921	916
40接客・給仕職業従事者	771	135	5.71	1,072	963	915
41居住施設・ビル等管理人	13	38	0.34	937	937	935
42その他のサービス職業従事者	365	88	4.15	1,103	990	916
F 保安職業従事者	224	81	2.77	990	952	922
G 農林漁業従事者	124	92	1.35	1,005	954	971
H 生産工程従事者	542	324	1.67	1,018	942	938
49生産設備制御・監視従事者（金属製品）	0	5	-	-	-	-
50生産設備制御・監視従事者（金属製品を除く）	4	6	0.67	1,025	975	-
51機械組立設備制御・監視従事者	0	4	-	-	-	-
52製品製造・加工処理従事者（金属製品）	31	23	1.35	1,016	916	1,100
53製品製造・加工処理従事者（金属製品を除く）	382	176	2.17	975	929	911
54機械組立従事者	43	38	1.13	989	971	905
55機械整備・修理従事者	29	24	1.21	1,214	939	1,000
56製品検査従事者（金属製品）	6	4	1.50	1,018	1,018	1,000
57製品検査従事者（金属製品を除く）	11	9	1.22	900	888	1,025
58機械検査従事者	16	6	2.67	996	956	1,000
59生産関連・生産類似作業従事者	20	29	0.69	1,275	1,050	888
I 輸送・機械運転従事者	325	196	1.66	1,112	1,042	974
60鉄道運転従事者	2	0	-	1,500	1,500	-
61自動車運転従事者	289	141	2.05	1,095	1,023	953
62船舶・航空機運転従事者	0	1	-	-	-	1,500
63その他の輸送従事者	16	24	0.67	1,529	1,315	1,050
64定置・建設機械運転従事者	18	30	0.60	1,076	1,076	1,000
J 建設・採掘従事者	71	43	1.65	1,574	1,116	10,644
65建設躯体工事従事者	22	5	4.40	1,675	1,200	900
66建設従事者（建設躯体工事従事者を除く）	20	10	2.00	1,867	1,094	967
67電気工事従事者	6	15	0.40	1,600	1,133	22,725
68土木作業従事者	23	13	1.77	1,234	1,034	1,000
69採掘従事者	0	0	-	-	-	-
K 運搬・清掃・包装等従事者	1,534	1,976	0.78	1,017	973	918
70運搬従事者	190	188	1.01	1,018	973	940
71清掃従事者	720	425	1.69	986	951	900
72包装従事者	89	28	3.18	978	965	896
73その他の運搬・清掃・包装等従事者	535	1,335	0.40	1,056	1,000	920
分類不能の職業	0	1,774	-	-	-	932

※項目の解説については3ページを参照。



- 1 総務省日本標準職業分類に基づく区分により表章したもの。
- 2 ハローワークインターネットサービスの機能拡充に伴い、令和3年9月以降の数値には、ハローワークに来所せず、オンライン上で求職登録した求職者数が含まれている。
- 3 求人賃金は総額、求職賃金は税込額による。常用は月給相当、常用的パートタイムは時給相当である。
- 4 求人賃金は、計上月に受理された求人最低額、最高額の各平均値である。
- 5 求職賃金は、計上月に受理された求職者の希望収入の平均値である。