



# 月報

## ハローワーク 防府

令和5年2月分

防府公共職業安定所  
〒747-0801  
防府市駅南町9番33号  
TEL 0835(22)3855  
FAX 0835(25)4033

令和5年3月31日(金)発行

### 〔 雇用情勢について 〕

2月の有効求人倍率(防府所)は1.27で、前月を0.07ポイント下回った。

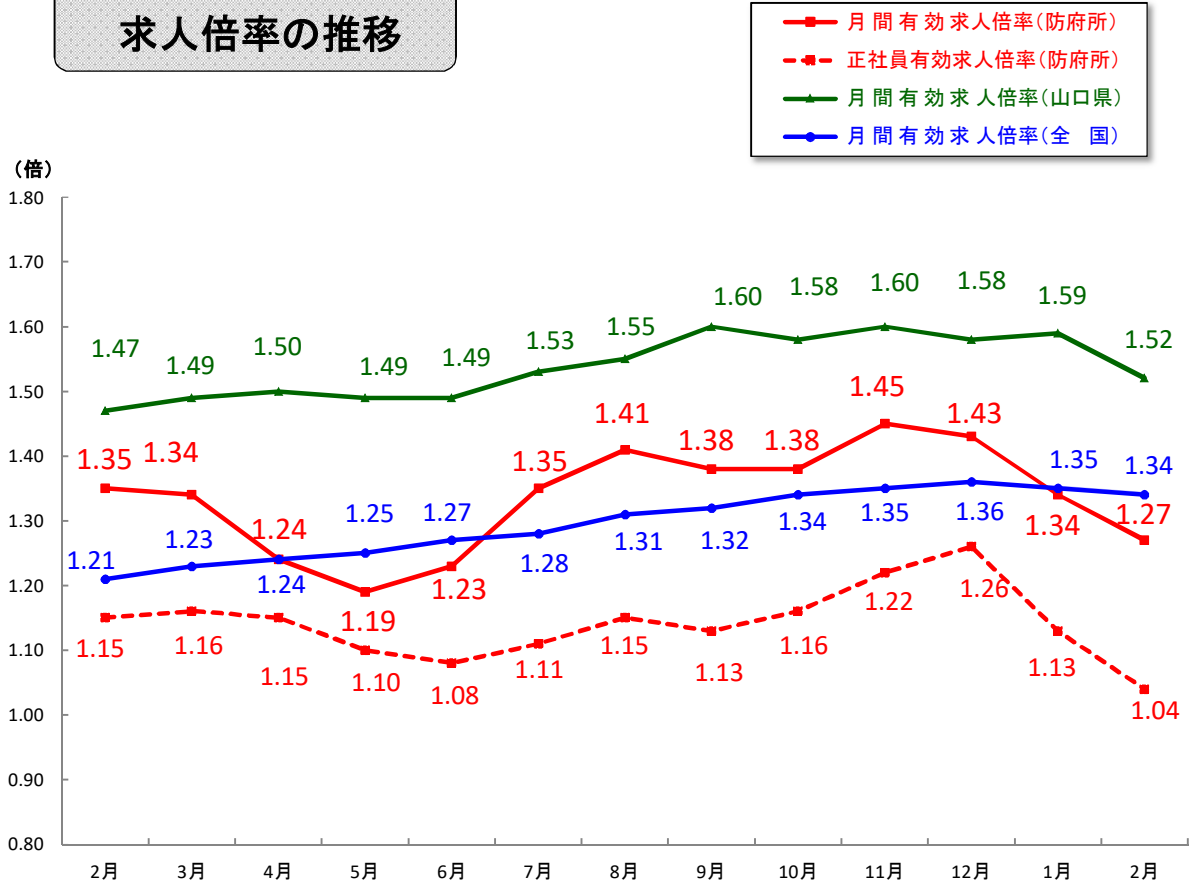
2月の新規求人倍率(防府所)は2.01倍で、前月を0.13ポイント上回った。

2月の正社員有効求人倍率(防府所)は1.04倍で、前月を0.09ポイント下回った。

統計について

ハローワークインターネットサービスの機能拡充に伴い、令和3年9月以降の数値には、ハローワークに来所せず、オンライン上で求職登録した求職者数や求職者がハローワークインターネットサービスの求人に直接応募した就職件数等が含まれている。

### 求人倍率の推移

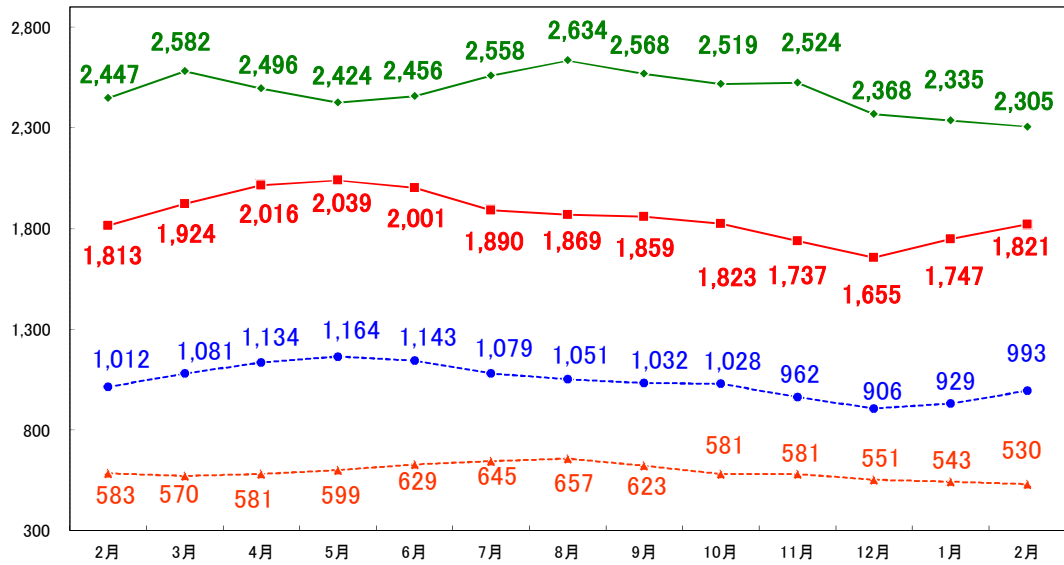


※ 月間有効求人倍率は、新規学卒者を除きパートタイムを含む。

※ 県及び全国の各月の数値は、季節調整値である。なお、令和4年12月以前の数値は新季節指数により改訂されている。

### 有効求人・求職者数の推移

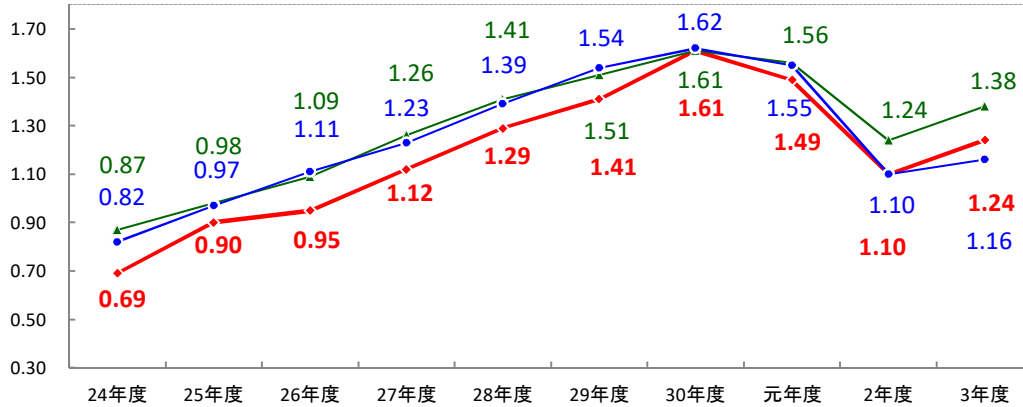
(人)



※ 学卒を除きパートを含む。

### 年度別有効求人倍率の推移

(倍)



※ 学卒を除きパートを含む。

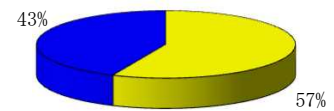
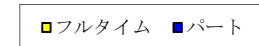
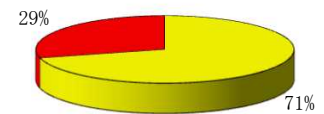
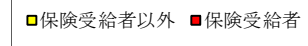
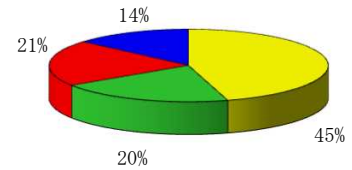
### 分析 (学卒を除きパートを含む)

	計	前月差	前年同月差
月間有効求人倍率	1.27	▲ 0.07	▲ 0.08
新規求人倍率	2.01	0.13	▲ 0.20
正社員有効求人倍率	1.04	▲ 0.09	▲ 0.11
就職率(%)	31.7	11.8	▲ 2.8
保険受給者	54.0	23.9	13.1
中高年齢者	30.1	8.6	▲ 2.6
充足率(%)	13.1	3.8	▲ 1.2

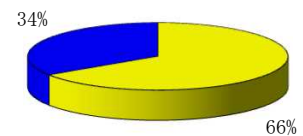
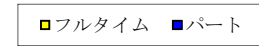
## 職業紹介の状況（学卒を除きパートを含む）

	計			対前月 増減比%	対前年同月 増減比%
	男	女			
新規求職申込件数	398	173	225	▲ 5.9	1.8
保険受給者	63	22	41	▲ 32.3	▲ 32.3
中高年齢者	226	111	115	5.6	4.1
65歳以上	71	48	23	20.3	▲ 4.1
月間有効求職者数	1,821	821	999	4.2	0.4
フルタイム常用	1,030	550	479	4.6	▲ 0.7
保険受給者	530	220	310	▲ 2.4	▲ 9.1
中高年齢者	993	519	473	6.9	▲ 1.9
65歳以上	248	156	91	7.8	▲ 4.2
紹介件数	384	157	227	30.2	▲ 2.5
保険受給者	99	40	59	35.6	22.2
中高年齢者	221	104	117	53.5	▲ 0.9
65歳以上	38	23	15	5.6	▲ 17.4
就職件数	126	51	75	50.0	▲ 6.7
保険受給者	34	17	17	21.4	▲ 10.5
中高年齢者	68	30	38	47.8	▲ 4.2
65歳以上	25	11	14	150.0	108.3
新規求人数	801			0.6	▲ 7.4
フルタイム常用	506			13.5	▲ 9.0
正社員	405			20.9	▲ 10.2
月間有効求人人数	2,305			▲ 1.3	▲ 5.8
フルタイム常用	1,352			▲ 2.5	▲ 10.2
正社員	1,075			▲ 3.1	▲ 10.2
充足数	105			41.9	▲ 15.3

### 月間有効求職者



### 月間有効求人人数



## 職業紹介の状況（パートタイム）

	計			対前月 増減比%	対前年同月 増減比%
	男	女			
新規求職申込件数	155	47	108	▲ 8.8	▲ 3.7
月間有効求職者数	789	270	519	3.7	1.7
新規求人数	262			▲ 11.8	2.7
月間有効求人人数	791			▲ 0.5	▲ 2.8
紹介件数	159	54	105	45.9	1.9
就職件数	61	17	44	60.5	15.1
充足数	44			41.9	▲ 6.4

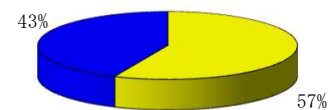
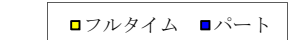
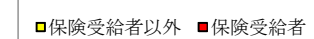
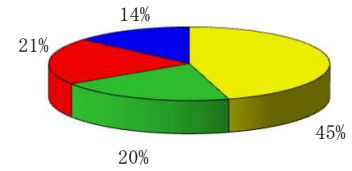
※ オレンジの色の計はオンライン上の数を含む



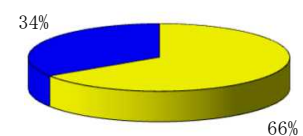
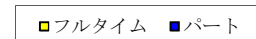
## 職業紹介の状況（学卒を除きパートを含む）

	計	性別		対前月 増減比%	対前年同月 増減比%
		男	女		
新規求職申込件数	398	173	225	▲ 5.9	1.8
保険受給者	63	22	41	▲ 32.3	▲ 32.3
中高年齢者	226	111	115	5.6	4.1
65歳以上	71	48	23	20.3	▲ 4.1
月間有効求職者数	1,821	821	999	4.2	0.4
フルタイム常用	1,030	550	479	4.6	▲ 0.7
保険受給者	530	220	310	▲ 2.4	▲ 9.1
中高年齢者	993	519	473	6.9	▲ 1.9
65歳以上	248	156	91	7.8	▲ 4.2
紹介件数	384	157	227	30.2	▲ 2.5
保険受給者	99	40	59	35.6	22.2
中高年齢者	221	104	117	53.5	▲ 0.9
65歳以上	38	23	15	5.6	▲ 17.4
就職件数	126	51	75	50.0	▲ 6.7
保険受給者	34	17	17	21.4	▲ 10.5
中高年齢者	68	30	38	47.8	▲ 4.2
65歳以上	25	11	14	150.0	108.3
新規求人数	801			0.6	▲ 7.4
フルタイム常用	506			13.5	▲ 9.0
正社員	405			20.9	▲ 10.2
月間有効求人数	2,305			▲ 1.3	▲ 5.8
フルタイム常用	1,352			▲ 2.5	▲ 10.2
正社員	1,075			▲ 3.1	▲ 10.2
充足数	105			41.9	▲ 15.3

### 月間有効求職者



### 月間有効求人数



## 職業紹介の状況（パートタイム）

	計	性別		対前月 増減比%	対前年同月 増減比%
		男	女		
新規求職申込件数	155	47	108	▲ 8.8	▲ 3.7
月間有効求職者数	789	270	519	3.7	1.7
新規求人数	262			▲ 11.8	2.7
月間有効求人数	791			▲ 0.5	▲ 2.8
紹介件数	159	54	105	45.9	1.9
就職件数	61	17	44	60.5	15.1
充足数	44			41.9	▲ 6.4

※ オレンジの色の計はオンライン上の数を含む

