

厚生労働省山口労働局発表
令和5年3月31日（金）

担 当	【照会先】
	山口労働局職業安定部
	職業安定課長 三原 和光
	地方労働市場情報官 通山 和男
	電話 (083) 995-0380

報道関係者 各位

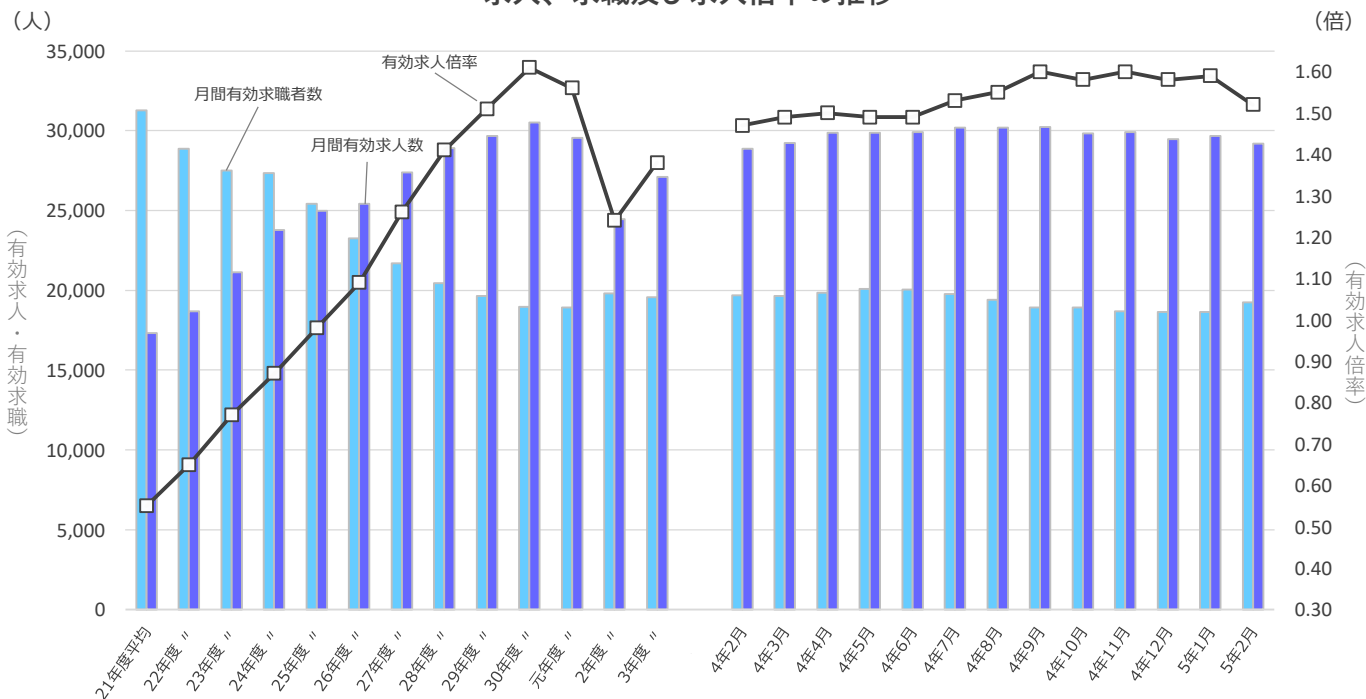
山口県の雇用情勢(令和5年2月分)について

令和5年2月の有効求人倍率（受理地別・季節調整値）は、
1.52倍（前月比0.07ポイント低下）

【令和5年2月の基調判断】

県内の雇用情勢は、持ち直しが進む中、求人が求職を上回って推移している。
ただし、新型コロナウイルス感染症が雇用に与える影響に留意する必要がある。
（6か月連続で判断維持）

求人、求職及び求人倍率の推移



(注1) 月別の数値は季節調整値である。なお、令和4年12月以前の数値は、令和5年1月分公表時に新季節指数により改定されている。

(注2) ハローワークインターネットサービスの機能拡充に伴い、令和3年9月以降の数値には、ハローワークに来所せず、オンライン上で求職登録した求職者数が含まれている。

1 有効求人倍率(受理地別・季節調整値)の状況

○有効求人数が前月比1.7%減少し、有効求職者数が前月比3.2%増加したことから、前月を0.07ポイント下回り、1.52倍となった。

・有効求人倍率(季節調整値)	1.52倍(前月比0.07ポイント低下)
・有効求人数(季節調整値)	29,178人(前月比1.7%減少)
・有効求職者数(季節調整値)	19,243人(前月比3.2%増加)

2 新規求人倍率(受理地別・季節調整値)の状況

○新規求人数が前月比3.1%減少し、新規求職者数が前月比2.5%増加したことから、前月を0.13ポイント下回り、2.24倍となった。

・新規求人倍率(季節調整値)	2.24倍(前月比0.13ポイント低下)
・新規求人数(季節調整値)	10,047人(前月比3.1%減少)
・新規求職者数(季節調整値)	4,480人(前月比2.5%増加)

3 正社員有効求人倍率(受理地別・原数値)の状況

○正社員有効求人倍率は1.36倍となり、前年同月比で、0.07ポイント上回った。

4 産業別新規求人数(受理地別・原数値)の前年同月との比較状況

○100人以上増加した産業

「宿泊業, 飲食サービス業」

○100人以上減少した産業

「運輸業, 郵便業」、「サービス業(他に分類されないもの)」

5 ハローワーク別有効求人倍率(原数値)の状況

○最も高い地域・・・ハローワーク下関の1.74倍

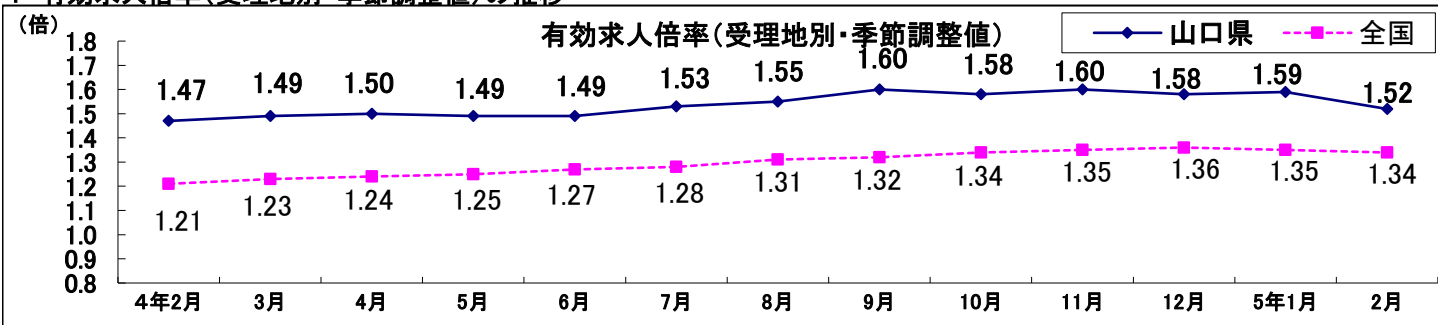
○最も低い地域・・・ハローワーク防府の1.27倍

6 有効求人倍率(就業地別・季節調整値)の状況

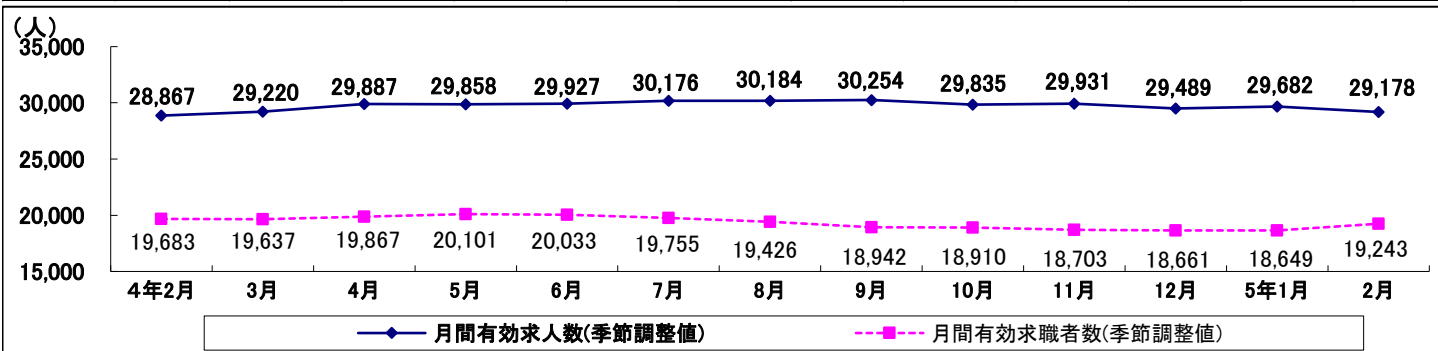
○有効求人数が前月比0.7%減少し、有効求職者数が前月比3.2%増加したことから、前月を0.06ポイント下回り、1.73倍となった。

・有効求人倍率(季節調整値)	1.73倍(前月比0.06ポイント低下)
・有効求人数(季節調整値)	33,211人(前月比0.7%減少)
・有効求職者数(季節調整値)	19,243人(前月比3.2%増加)

1 有効求人倍率(受理地別・季節調整値)の推移

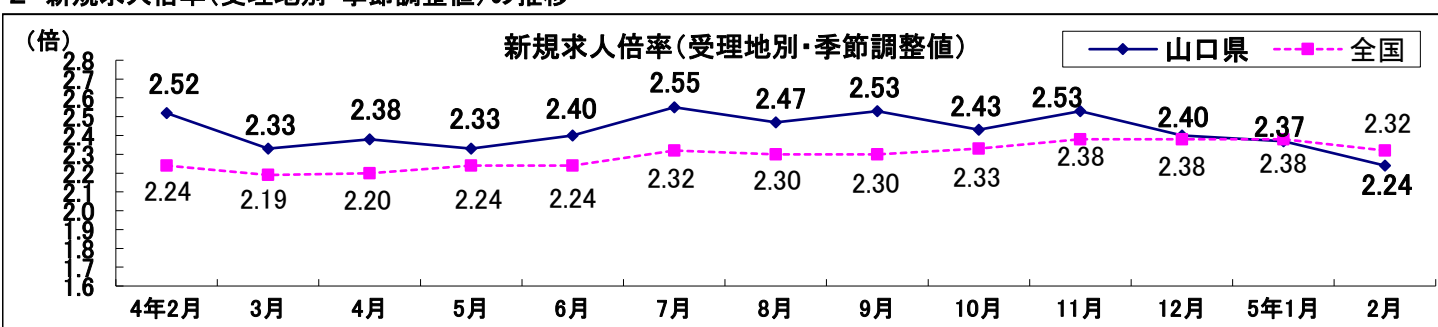


有効求人倍率	4月	5月	6月	7月	8月	9月	10月	11月	12月	1月	2月	3月
令和2年度	1.28	1.22	1.21	1.21	1.19	1.21	1.23	1.21	1.22	1.26	1.28	1.29
令和3年度	1.27	1.33	1.36	1.35	1.34	1.35	1.37	1.41	1.43	1.45	1.47	1.49
令和4年度	1.50	1.49	1.49	1.53	1.55	1.60	1.58	1.60	1.58	1.59	1.52	



(注) 新規学卒者を除きパートタイムを含む。なお、令和4年12月以前の数値は新季節指数により改定されている。

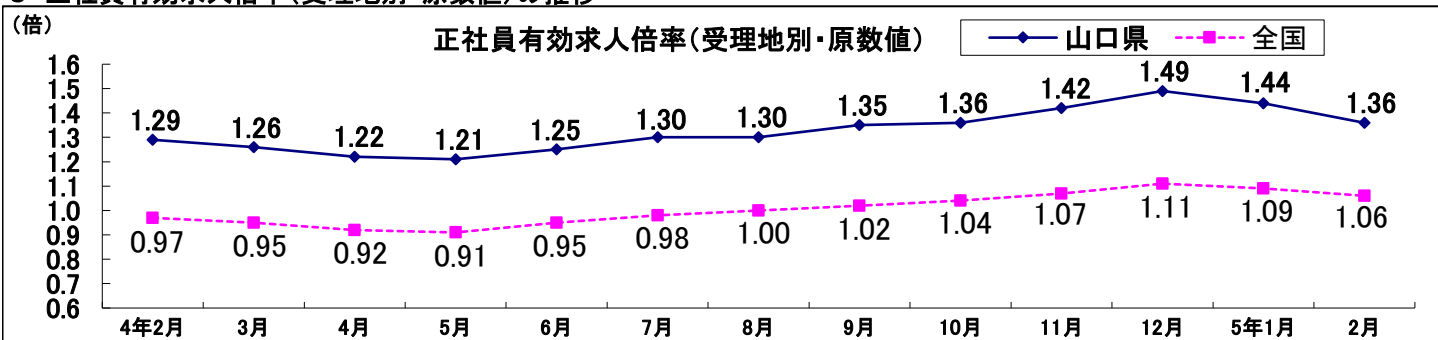
2 新規求人倍率(受理地別・季節調整値)の推移



新規求人倍率	4月	5月	6月	7月	8月	9月	10月	11月	12月	1月	2月	3月
令和2年度	1.87	2.01	1.89	1.98	1.99	2.25	2.07	2.00	2.09	2.26	2.08	2.15
令和3年度	2.04	2.26	2.21	2.11	2.13	2.13	2.17	2.31	2.29	2.25	2.52	2.33
令和4年度	2.38	2.33	2.40	2.55	2.47	2.53	2.43	2.53	2.40	2.37	2.24	

(注) 新規学卒者を除きパートタイムを含む。なお、令和4年12月以前の数値は新季節指数により改定されている。

3 正社員有効求人倍率(受理地別・原数値)の推移



正社員有効求人倍率	4月	5月	6月	7月	8月	9月	10月	11月	12月	1月	2月	3月
令和2年度	1.06	1.02	1.05	1.07	1.07	1.08	1.11	1.15	1.20	1.21	1.19	1.14
令和3年度	1.09	1.12	1.18	1.19	1.20	1.18	1.22	1.27	1.36	1.31	1.29	1.26
令和4年度	1.22	1.21	1.25	1.30	1.30	1.35	1.36	1.42	1.49	1.44	1.36	

(注) 正社員の有効求人倍率は、正社員の月間有効求人数を、パートタイムを除く常用の月間有効求職者数で除して算出しているが、パートタイムを除く常用の月間有効求職者数には派遣労働者や契約社員を希望する者も含まれるため、厳密な意味での正社員有効求人倍率より低い値となる。

(注) ハローワークインターネットサービスの機能拡充に伴う令和3年9月以降の数値の取扱いについては、1頁の注2を参照。

4 産業別新規求人状況(受理地別・原数値)

(単位:人・%)

産業別	年月												対前年同月比		
	4年 2月	3月	4月	5月	6月	7月	8月	9月	10月	11月	12月	5年 1月	2月	増減差	増減率(%)
農 林 漁 業	51	37	46	41	46	44	45	41	63	47	27	29	55	4	7.8
鉱業、採石業、砂利採取業	9	13	8	4	10	13	4	4	8	13	8	5	3	▲6	▲66.7
建設業	1,298	1,438	1,336	1,234	1,380	1,345	1,198	1,487	1,241	1,345	1,347	1,213	1,281	▲17	▲1.3
製造業	1,077	1,159	1,227	1,101	1,106	1,180	1,143	1,261	1,209	1,157	1,009	1,140	1,090	13	1.2
食品製造業	322	288	301	307	255	252	340	390	292	342	240	247	308	▲14	▲4.3
繊維工業	17	31	33	26	36	33	13	38	39	21	39	28	22	5	29.4
化学工業	97	137	136	116	109	127	135	129	108	108	103	88	112	15	15.5
金属製品製造業	101	120	183	102	119	157	151	97	188	148	71	189	157	56	55.4
はん用機械器具製造業	73	82	111	87	49	125	64	84	66	64	80	73	67	▲6	▲8.2
生産用機械器具製造業	36	23	23	32	31	32	27	34	25	45	33	28	30	▲6	▲16.7
電気機械器具製造業	23	49	46	28	50	31	36	56	56	38	57	68	41	18	78.3
輸送用機械器具製造業	135	158	116	134	152	89	148	128	92	140	129	71	127	▲8	▲5.9
電気・ガス・熱供給・水道業	15	7	13	10	3	10	7	4	11	7	1	9	12	▲3	▲20.0
情報通信業	66	103	92	79	119	77	63	58	83	65	45	52	43	▲23	▲34.8
運輸業、郵便業	742	821	752	678	821	947	720	716	984	709	571	843	615	▲127	▲17.1
卸売業、小売業	1,313	1,680	1,304	1,359	1,696	1,427	1,561	1,682	1,487	1,424	1,311	1,393	1,366	53	4.0
金融業、保険業	51	43	42	66	55	55	53	73	45	52	47	94	51	0	0.0
不動産業、物品賃貸業	167	159	167	163	189	179	156	190	195	184	171	201	164	▲3	▲1.8
学術研究、専門・技術サービス業	154	161	130	165	146	151	139	130	183	129	137	193	127	▲27	▲17.5
宿泊業、飲食サービス業	493	624	673	558	569	669	520	534	667	529	520	603	632	139	28.2
生活関連サービス業、娯楽業	561	500	521	559	651	483	568	491	594	591	406	481	543	▲18	▲3.2
教育、学習支援業	199	244	141	105	110	120	96	89	120	113	114	137	146	▲53	▲26.6
医療、福祉	2,693	2,995	2,573	2,563	2,911	2,718	2,460	2,910	2,789	2,627	2,648	2,743	2,666	▲27	▲1.0
複合サービス事業	79	58	46	87	67	54	99	41	109	115	46	58	92	13	16.5
サービス業(他に分類されないもの)	1,063	1,050	1,047	808	1,123	924	946	1,083	856	973	1,002	833	935	▲128	▲12.0
公務(他に分類されるものを除く)その他	468	294	197	222	343	142	166	162	126	445	519	848	451	▲17	▲3.6
合計	10,499	11,386	10,315	9,802	11,345	10,538	9,944	10,956	10,770	10,525	9,929	10,875	10,272	▲227	▲2.2

(注) 1 新規学卒者を除きパートタイムを含む。

2 平成25年10月改訂「日本標準産業分類」に基づく区分による。

新規求人数を産業別に前年同月と比較すると、以下のとおりである。

(前年同月より100人以上増加した産業)

宿泊業、飲食サービス業(139人)

(前年同月より100人以上減少した産業)

運輸業、郵便業(▲127人)、サービス業(他に分類されないもの)(▲128人)

5 ハローワーク別有効求人倍率(原数値)の推移

(単位:倍)

安定所別 年 月	県										全国 季節調整値
	山口	下関	宇部	防府	萩	徳山	下松	岩国	柳井	受理地別 季節調整値	
令和元年度	1.64	1.71	1.68	1.49	1.56	1.47	1.37	1.37	1.44	1.56	1.55
令和2年度	1.18	1.35	1.48	1.10	1.19	1.14	1.18	1.06	1.16	1.24	1.10
令和3年度	1.33	1.50	1.58	1.24	1.42	1.33	1.38	1.17	1.35	1.38	1.16
令和4年2月	1.51	1.64	1.73	1.35	1.52	1.53	1.71	1.28	1.42	1.47	1.21
3月	1.44	1.57	1.65	1.34	1.50	1.47	1.76	1.33	1.47	1.49	1.23
4月	1.30	1.43	1.52	1.24	1.37	1.32	1.63	1.26	1.38	1.50	1.24
5月	1.25	1.38	1.42	1.19	1.44	1.24	1.61	1.31	1.35	1.49	1.25
6月	1.37	1.42	1.46	1.23	1.49	1.35	1.69	1.43	1.30	1.49	1.27
7月	1.43	1.55	1.55	1.35	1.54	1.41	1.71	1.44	1.54	1.53	1.28
8月	1.52	1.55	1.58	1.41	1.56	1.42	1.78	1.42	1.52	1.55	1.31
9月	1.77	1.58	1.60	1.38	1.63	1.42	1.78	1.47	1.60	1.60	1.32
10月	1.73	1.63	1.66	1.38	1.62	1.45	1.80	1.47	1.42	1.58	1.34
11月	1.81	1.75	1.76	1.45	1.73	1.56	1.84	1.56	1.47	1.60	1.35
12月	1.77	1.88	1.91	1.43	1.72	1.57	1.84	1.65	1.48	1.58	1.36
令和5年1月	1.77	1.82	1.92	1.34	1.77	1.59	1.77	1.51	1.51	1.59	1.35
2月	1.73	1.74	1.72	1.27	1.71	1.51	1.65	1.41	1.36	1.52	1.34

(注1) 新規学卒者を除きパートタイムを含む。

(注2) 県及び全国の各月の数値は、季節調整値である。なお、令和4年12月以前の数値は新季節指数により改定されている。

(注3) ハローワークインターネットサービスの機能拡充に伴う令和3年9月以降の数値の取扱いについては、1頁の注2を参照。

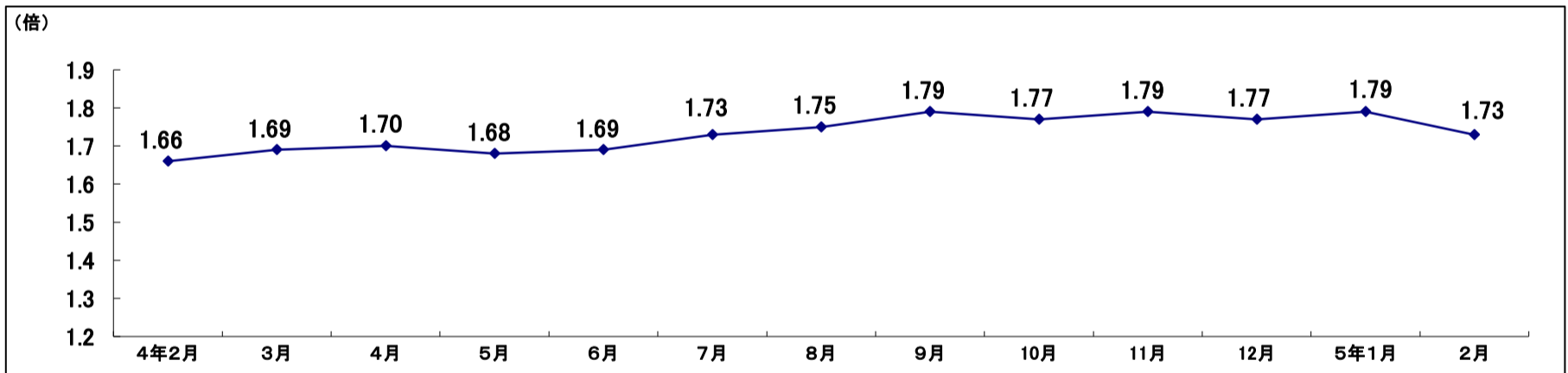
6 態様別新規求職者(常用)(原数値)

項目	年月	4年	3月	4月	5月	6月	7月	8月	9月	10月	11月	12月	5年	2月	前年との比較	
		2月												1月		増減差
新規求職者	常用計	4,328	5,058	6,276	4,695	4,395	3,789	4,080	4,186	4,176	3,655	3,064	4,802	4,735	407	9.4
在職者	常用計	1,623	1,753	1,245	1,266	1,413	1,122	1,194	1,284	1,224	1,136	1,054	1,629	1,712	89	5.5
	全体に占める割合	37.5	34.7	19.8	27.0	32.2	29.6	29.3	30.7	29.3	31.1	34.4	33.9	36.2	-1.3	-3.5
離職者	常用計	2,319	2,730	4,482	2,910	2,521	2,346	2,501	2,419	2,532	2,107	1,719	2,747	2,561	242	10.4
	全体に占める割合	53.6	54.0	71.4	62.0	57.4	61.9	61.3	57.8	60.6	57.6	56.1	57.2	54.1	0.5	0.9
前雇用者	常用計	2,260	2,669	4,416	2,868	2,478	2,306	2,450	2,346	2,473	2,050	1,677	2,688	2,497	237	10.5
定年	常用計	94	107	363	162	117	104	120	100	121	73	69	121	138	44	46.8
	全体に占める割合	2.2	2.1	5.8	3.5	2.7	2.7	2.9	2.4	2.9	2.0	2.3	2.5	2.9	0.7	31.8
事業主都合	常用計	401	531	1,250	628	459	470	460	368	466	358	304	446	454	53	13.2
	全体に占める割合	9.3	10.5	19.9	13.4	10.4	12.4	11.3	8.8	11.2	9.8	9.9	9.3	9.6	0.3	3.2
自己都合	常用計	1,759	2,027	2,792	2,071	1,895	1,723	1,860	1,871	1,878	1,612	1,299	2,110	1,900	141	8.0
	全体に占める割合	40.6	40.1	44.5	44.1	43.1	45.5	45.6	44.7	45.0	44.1	42.4	43.9	40.1	-0.5	-1.2
理由不明	常用計	6	4	11	7	7	9	10	7	8	7	5	11	5	-1	-16.7
前職自営・他	常用計	59	61	66	42	43	40	51	73	59	57	42	59	64	5	8.5
無業者	常用計	386	575	549	519	461	321	385	483	420	412	291	426	462	76	19.7
	全体に占める割合	8.9	11.4	8.7	11.1	10.5	8.5	9.4	11.5	10.1	11.3	9.5	8.9	9.8	0.9	10.1
家事・育児	常用計	134	176	204	222	168	103	125	199	169	150	103	172	186	52	38.8
その他	常用計	252	399	345	297	293	218	260	284	251	262	188	254	276	24	9.5
不明	常用計	0	0	0	0	0	0	0	0	0	0	0	0	0	0	

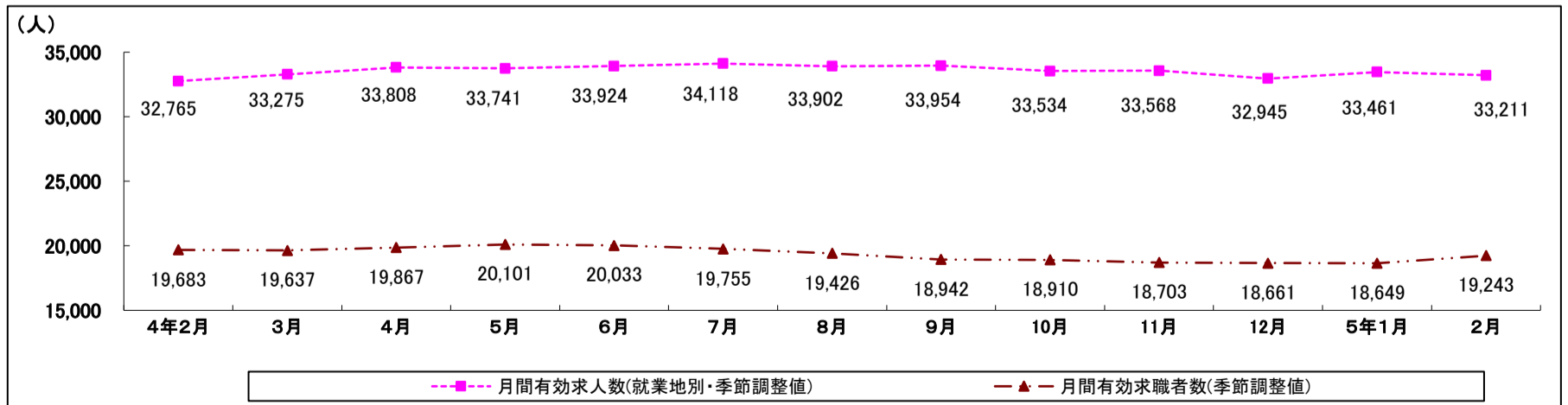
(注1) 新規学卒者及び臨時・季節を除きパートタイムを含む。

(注2) ハローワークインターネットサービスの機能拡充に伴う令和3年9月以降の数値の取扱いについては、1頁の注2を参照。

7 有効求人倍率(就業地別・季節調整値)



有効求人倍率	4月	5月	6月	7月	8月	9月	10月	11月	12月	1月	2月	3月
令和2年度	1.49	1.43	1.40	1.39	1.35	1.37	1.38	1.37	1.36	1.39	1.42	1.44
令和3年度	1.44	1.51	1.54	1.52	1.53	1.53	1.55	1.58	1.61	1.63	1.66	1.69
令和4年度	1.70	1.68	1.69	1.73	1.75	1.79	1.77	1.79	1.77	1.79	1.73	



(注1) 新規学卒者を除きパートタイムを含む。なお、令和4年12月以前の数値は新季節指数により改定されている。

(注2) ハローワークインターネットサービスの機能拡充に伴う令和3年9月以降の数値の取扱いについては、1頁の注2を参照。

主要業務概要

項 目	本 月 (05.02)	前 月 (05.01)	前 年 同 月 (04.02)	増減率(%)	
				前月比	前年同月比
新規求職申込件数	4,751	4,812	4,344	-	9.4
	※ 4,480	※ 4,371	※ 4,200	2.5	-
月間有効求職者数	18,681	17,623	19,126	-	▲ 2.3
	※ 19,243	※ 18,649	※ 19,683	3.2	-
新規求人数	10,272	10,875	10,499	-	▲ 2.2
	※ 10,047	※ 10,370	※ 10,578	▲ 3.1	-
月間有効求人数	29,773	29,887	29,410	-	1.2
	※ 29,178	※ 29,682	※ 28,867	▲ 1.7	-
正社員月間有効求職者数	11,020	10,441	11,477	-	▲ 4.0
正社員月間有効求人数	15,005	15,012	14,769	-	1.6

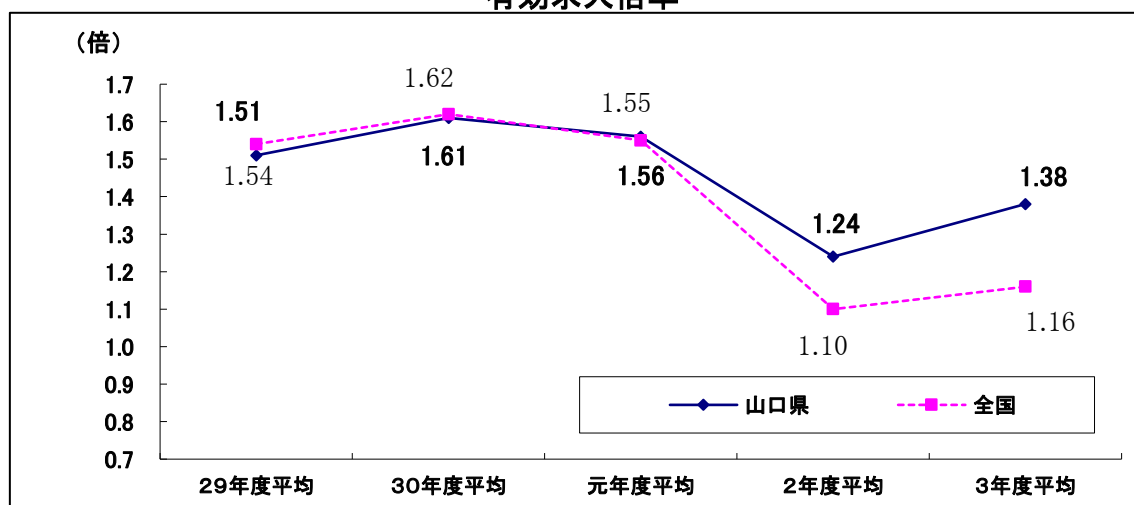
(注1) 新規学卒者を除きパートタイムを含む。なお、正社員については、パートタイムを除く。

(注2) 正社員の月間有効求職者数は、パートを除く常用の求職者数であり、派遣労働者や契約社員を希望する者も含まれる。

(注3) ※は季節調整値。季節調整値とは、一年を周期として繰り返す季節的な要因による変動の影響を取り除いた値であり月々の変化を見たり、地域間の比較をする場合によく用いられる。

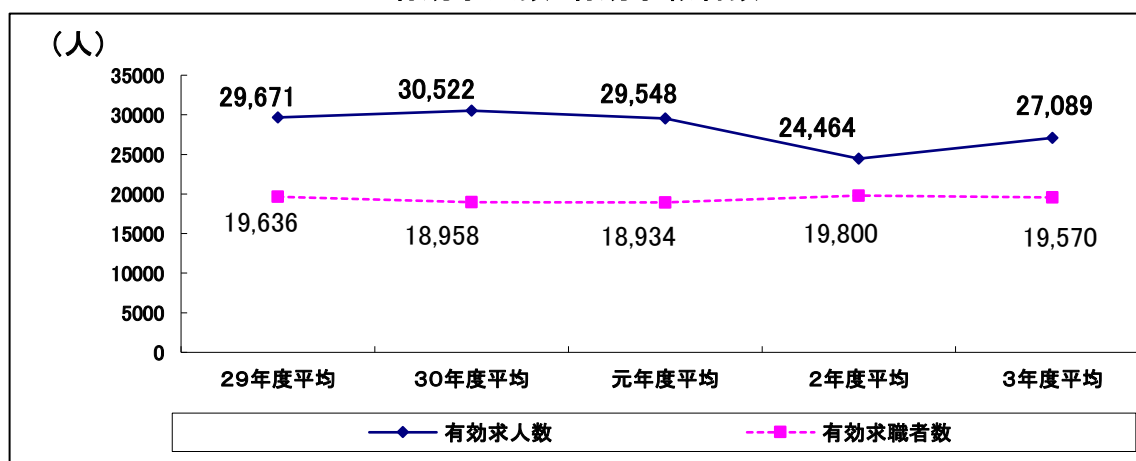
(注4) ハローワークインターネットサービスの機能拡充に伴う令和3年9月以降の数値の取扱いについては、1頁の注2を参照。

有効求人倍率



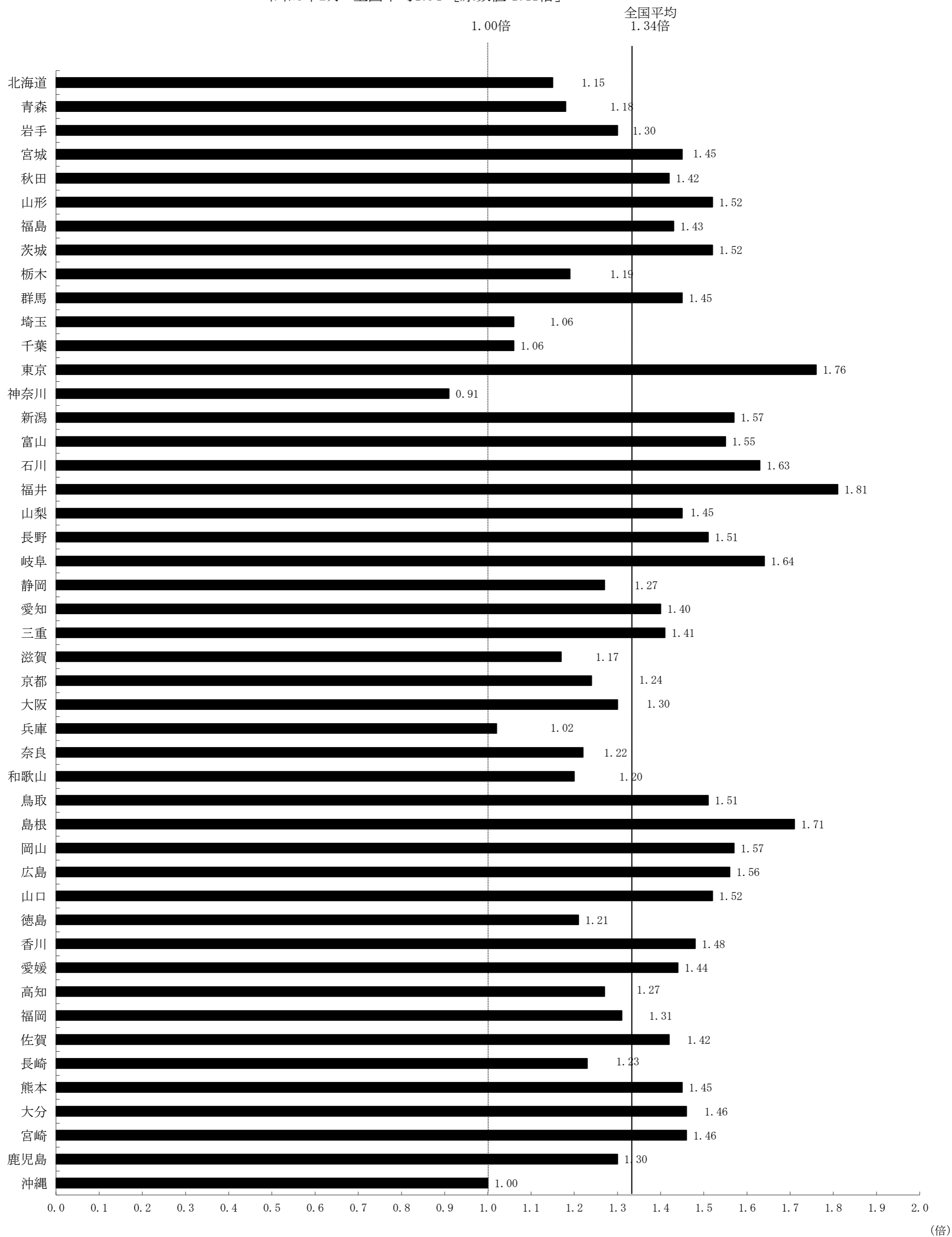
(注) 新規学卒者を除きパートタイムを含む。

有効求人数・有効求職者数



(注) 新規学卒者を除きパートタイムを含む。

都道府県別有効求人倍率(受理地別・季節調整値)
 (新規学卒者を除きパートタイムを含む)
 令和5年2月 全国平均1.34 [原数値 1.41倍]



(注1) 季節調整値計算(季節調整値替え)は、毎年過去1年分のデータが揃う年初に行われ、季節調整済系列が改定される。
 (注2) ハローワークインターネットサービスの機能拡充に伴う令和3年9月以降の数値の取扱いについては、1頁の注2を参照。

(資料出所) 厚生労働省「職業安定業務統計」