



# 月報

## ハローワーク 防府

令和4年12月分

防府公共職業安定所  
〒747-0801  
防府市駅南町9番33号  
TEL 0835(22)3855  
FAX 0835(25)4033

令和5年1月31日(火)発行

### 〔 雇用情勢について 〕

12月の有効求人倍率(防府所)は1.43で、前月を0.02ポイント下回った。

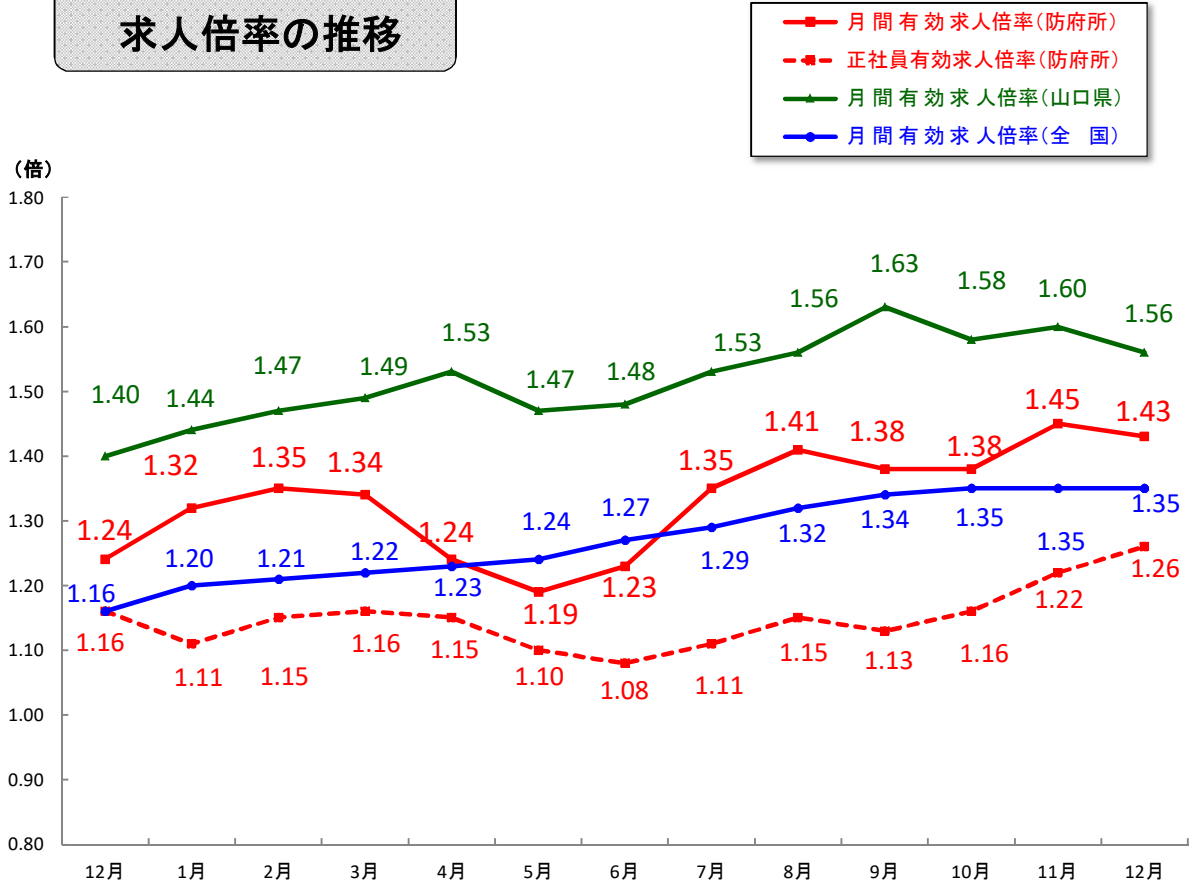
12月の新規求人倍率(防府所)は2.93倍で、前月を0.56ポイント上回った。

12月の正社員有効求人倍率(防府所)は1.26倍で、前月を0.04ポイント上回った。

統計について

ハローワークインターネットサービスの機能拡充に伴い、令和3年9月以降の数値には、ハローワークに来所せず、オンライン上で求職登録した求職者数や求職者がハローワークインターネットサービスの求人に直接応募した就職件数等が含まれている。

### 求人倍率の推移

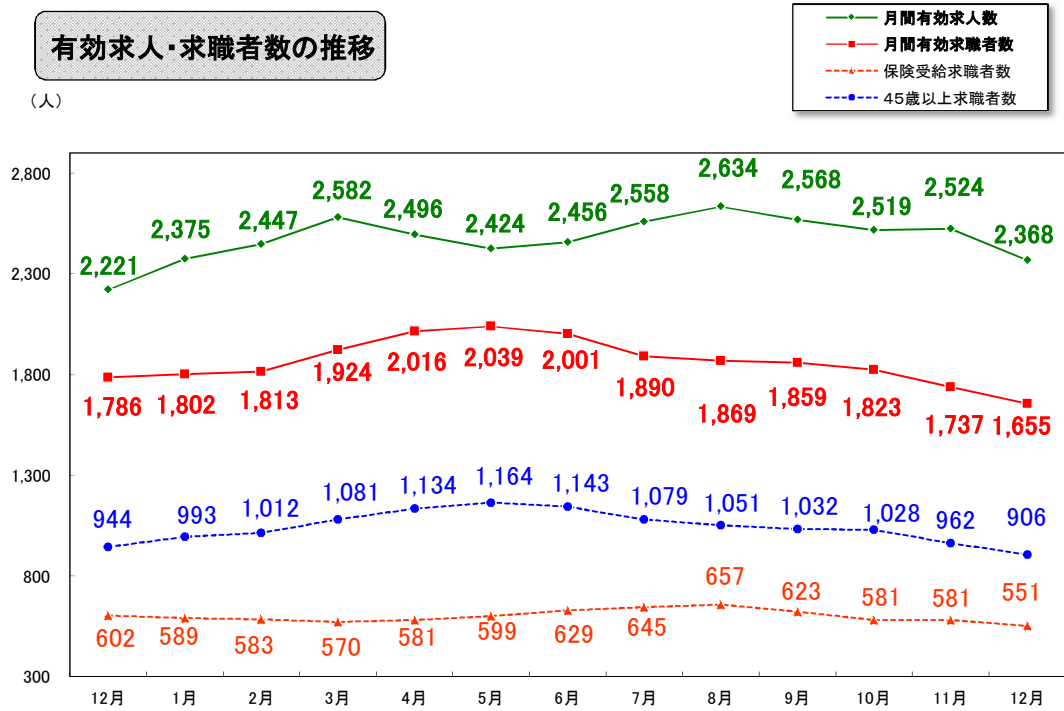


※ 月間有効求人倍率は、新規学卒者を除きパートタイムを含む。

※ 県及び全国の各月の数値は、季節調整値である。なお、令和3年12月以前の数値は新季節指数により改訂されている。

### 有効求人・求職者数の推移

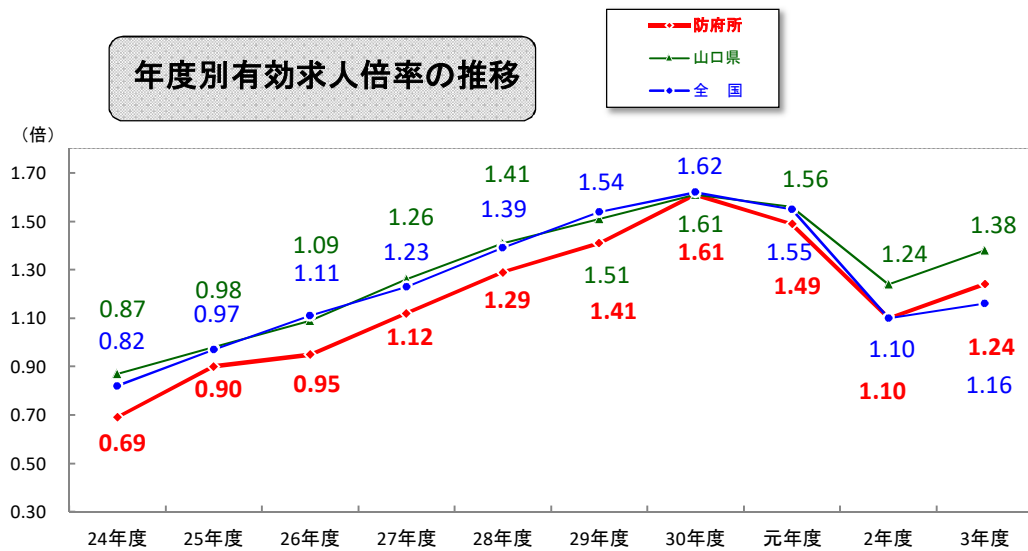
(人)



※ 学卒を除きパートを含む。

### 年度別有効求人倍率の推移

(倍)



※ 学卒を除きパートを含む。

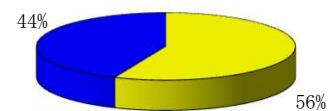
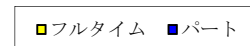
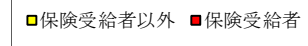
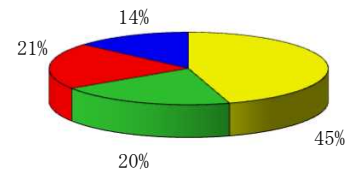
### 分析 (学卒を除きパートを含む)

	計	前月差	前年同月差
月間有効求人倍率	1.43	▲ 0.02	0.19
新規求人倍率	2.93	0.56	0.48
正社員有効求人倍率	1.26	0.04	0.10
就職率(%)	37.3	1.7	▲ 7.9
保険受給者	55.4	18.2	▲ 38.7
中高年齢者	40.8	0.7	4.3
充足率(%)	11.8	▲ 1.9	▲ 4.1

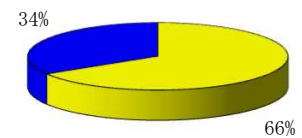
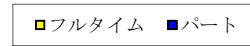
## 職業紹介の状況（学卒を除きパートを含む）

	計	性別		対前月 増減比%	対前年同月 増減比%
		男	女		
新規求職申込件数	284	113	171	▲ 17.2	▲ 9.0
保険受給者	56	24	32	▲ 40.4	9.8
中高年齢者	147	67	80	▲ 12.0	▲ 13.5
65歳以上	43	26	17	▲ 18.9	▲ 27.1
月間有効求職者数	1,655	746	908	▲ 4.7	▲ 7.3
フルタイム常用	934	496	437	▲ 4.1	▲ 9.2
保険受給者	551	208	343	▲ 5.2	▲ 8.5
中高年齢者	906	470	435	▲ 5.8	▲ 4.0
65歳以上	224	143	80	▲ 10.4	▲ 9.3
紹介件数	245	124	121	▲ 21.5	▲ 23.0
保険受給者	67	38	29	▲ 17.3	▲ 23.9
中高年齢者	147	84	63	▲ 15.0	▲ 2.0
65歳以上	23	18	5	▲ 43.9	▲ 46.5
就職件数	106	49	57	▲ 13.1	▲ 24.8
保険受給者	31	14	17	▲ 11.4	▲ 35.4
中高年齢者	60	28	32	▲ 10.4	▲ 3.2
65歳以上	8	7	1	▲ 50.0	▲ 61.9
新規求人数	831			2.2	8.6
フルタイム常用	461			▲ 11.5	▲ 2.1
正社員	386			▲ 11.5	▲ 0.3
月間有効求人数	2,368			▲ 6.2	6.6
フルタイム常用	1,435			▲ 3.9	▲ 0.6
正社員	1,173			▲ 1.1	▲ 2.0
充足数	98			▲ 11.7	▲ 19.7

### 月間有効求職者



### 月間有効求人数



## 職業紹介の状況（パートタイム）

	計	性別		対前月 増減比%	対前年同月 増減比%
		男	女		
新規求職申込件数	110	33	77	▲ 12.0	▲ 14.7
月間有効求職者数	721	250	471	▲ 5.4	▲ 4.8
新規求人数	287			6.7	9.1
月間有効求人数	801			▲ 13.2	14.9
紹介件数	95	45	50	▲ 14.4	▲ 23.4
就職件数	48	18	30	▲ 5.9	▲ 17.2
充足数	36			▲ 14.3	▲ 16.3

※ オレンジの色の計はオンライン上の数を含む



## 雇用保険業務の状況

### 〈 適用関係 〉

	計			対前月 増減比%	対前年同月 増減比%
		男	女		
月末現在適用事業所数	1,914			0.1	▲ 0.2
新規加入事業所数	3			▲ 40.0	▲ 66.7
廃止事業所数	2			▲ 60.0	▲ 77.8
月末現在被保険者数	31,018	15,666	15,352	0.0	▲ 0.2
資格取得者数	328	155	173	▲ 6.0	21.0
資格喪失者数	309	131	178	▲ 15.6	▲ 1.6
離職票交付枚数	224			▲ 11.1	27.3

### 〈 給付関係 〉

	計			対前月 増減比%	対前年同月 増減比%	
		男	女			
基本手当	離職票提出件数	71	33	38	▲ 43.7	▲ 16.5
	受給資格決定件数	65	29	36	▲ 44.9	▲ 17.7
	受給者実人員	383	145	238	2.1	▲ 17.8
	支給金額（千円）	50,184	21,939	28,244	10.8	▲ 9.8

### 〈 就職促進給付 〉

	計			対前月 増減比%	対前年同月 増減比%	
		男	女			
再就職手当	支給人員	44	23	21	▲ 2.2	33.3
	支給金額（千円）	17,334	10,206	7,128	14.3	41.2
就業促進 定着手当	支給人員	11	4	7	▲ 42.1	22.2
	支給金額（千円）	1,587	784	803	▲ 34.1	▲ 2.6
就業手当	受給者実人員	1	1	0	0.0	0.0
	支給金額（千円）	28	28	0	-	-

### 〈 雇用継続給付 〉

	計			対前月 増減比%	対前年同月 増減比%	
		男	女			
高年齢 雇用継続 基本給付金	受給者実人員	539	475	64	160.4	▲ 9.4
	支給金額（千円）	13,496	12,099	1,397	171.4	▲ 11.0
育児休業 給付金	受給者実人員	205	7	198	▲ 18.0	▲ 5.5
	支給金額（千円）	25,709	948	24,761	▲ 14.8	2.1
介護休業 給付金	受給者数	0	0	0	-	-
	支給金額（千円）	0	0	0	-	-

### 〈 教育訓練給付 〉

	計			対前月 増減比%	対前年同月 増減比%	
		男	女			
一般教育訓練 給付金	受給者数	7	3	4	0.0	-
	支給金額（千円）	253	200	53	▲ 15.4	-