

厚生労働省山口労働局発表  
令和4年11月29日（火）

担 当 【照会先】  
山口労働局職業安定部  
職業安定課長 三原 和光  
地方労働市場情報官 通山 和男  
電話 (083) 995-0380

報道関係者 各位

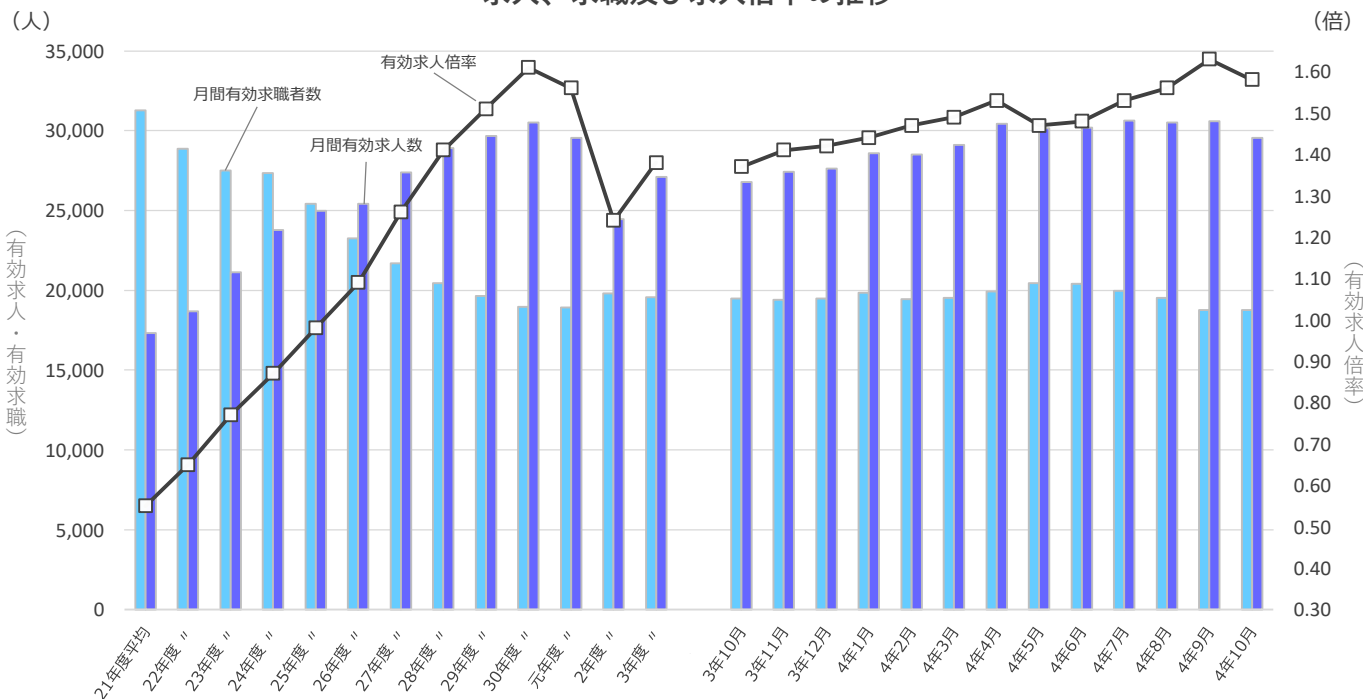
## 山口県の雇用情勢(令和4年10月分)について

令和4年10月の有効求人倍率（受理地別・季節調整値）は、  
**1.58倍**（前月比0.05ポイント低下）

### 【令和4年10月の基調判断】

県内の雇用情勢は、持ち直しが進む中、求人が求職を上回って推移している。  
ただし、新型コロナウイルス感染症が雇用に与える影響に留意する必要がある。  
（2か月連続で判断維持）

求人、求職及び求人倍率の推移



(注1) 月別の数値は季節調整値である。なお、令和3年12月以前の数値は、令和4年1月分公表時に新季節指数により改訂されている。

(注2) ハローワークインターネットサービスの機能拡充に伴い、令和3年9月以降の数値には、ハローワークに来所せず、オンライン上で求職登録した求職者数が含まれている。

### 1 有効求人倍率(受理地別・季節調整値)の状況

○有効求人数が前月比3.4%減少し、有効求職者数が前月比0.1%減少したことから、前月を0.05ポイント下回り、1.58倍となった。

・有効求人倍率(季節調整値)	1.58倍(前月比0.05ポイント低下)
・有効求人数(季節調整値)	29,548人(前月比3.4%減少)
・有効求職者数(季節調整値)	18,758人(前月比0.1%減少)

### 2 新規求人倍率(受理地別・季節調整値)の状況

○新規求人数が前月比2.4%減少し、新規求職者数が前月比3.7%増加したことから、前月を0.16ポイント下回り、2.45倍となった。

・新規求人倍率(季節調整値)	2.45倍(前月比0.16ポイント低下)
・新規求人数(季節調整値)	10,615人(前月比2.4%減少)
・新規求職者数(季節調整値)	4,330人(前月比3.7%増加)

### 3 正社員有効求人倍率(受理地別・原数値)の状況

○正社員有効求人倍率は1.36倍となり、前年同月比で、0.14ポイント上回った。

### 4 産業別新規求人数(受理地別・原数値)の前年同月との比較状況

○100人以上増加した産業

「運輸業、郵便業」、「卸売業、小売業」、「宿泊業、飲食サービス業」、「医療、福祉」

○100人以上減少した産業

「建設業」

### 5 ハローワーク別有効求人倍率(原数値)の状況

○最も高い地域・・・ハローワーク下松の1.80倍

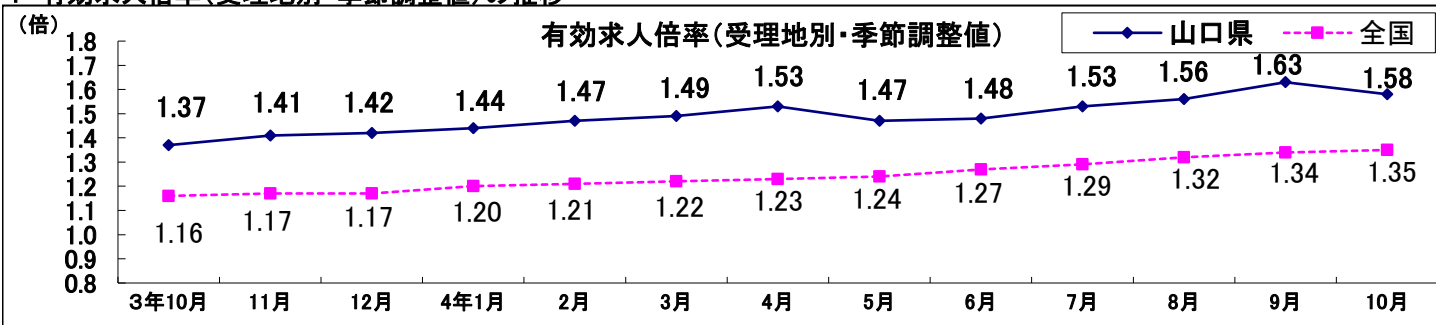
○最も低い地域・・・ハローワーク防府の1.38倍

### 6 有効求人倍率(就業地別・季節調整値)の状況

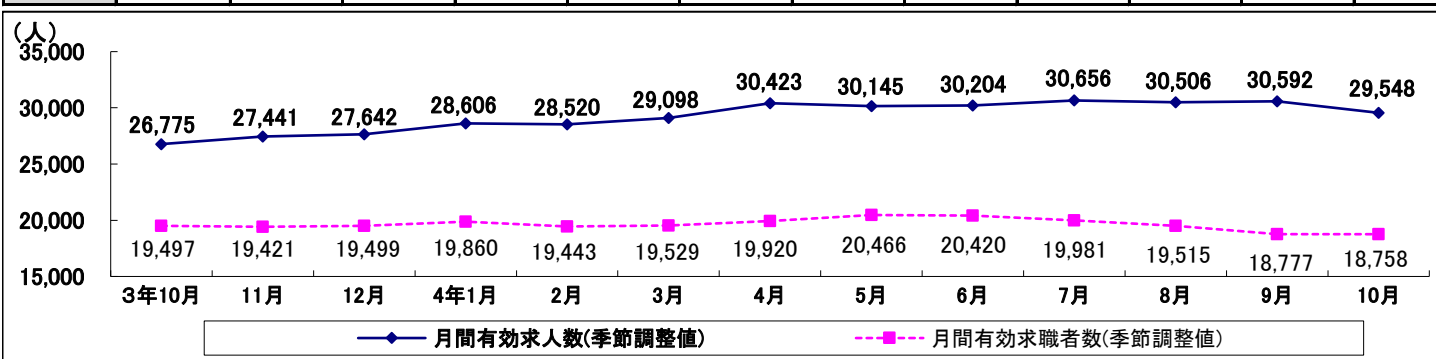
○有効求人数が前月比3.0%減少し、有効求職者数が前月比0.1%減少したことから、前月を0.06ポイント下回り、1.78倍となった。

・有効求人倍率(季節調整値)	1.78倍(前月比0.06ポイント低下)
・有効求人数(季節調整値)	33,416人(前月比3.0%減少)
・有効求職者数(季節調整値)	18,758人(前月比0.1%減少)

### 1 有効求人倍率(受理地別・季節調整値)の推移

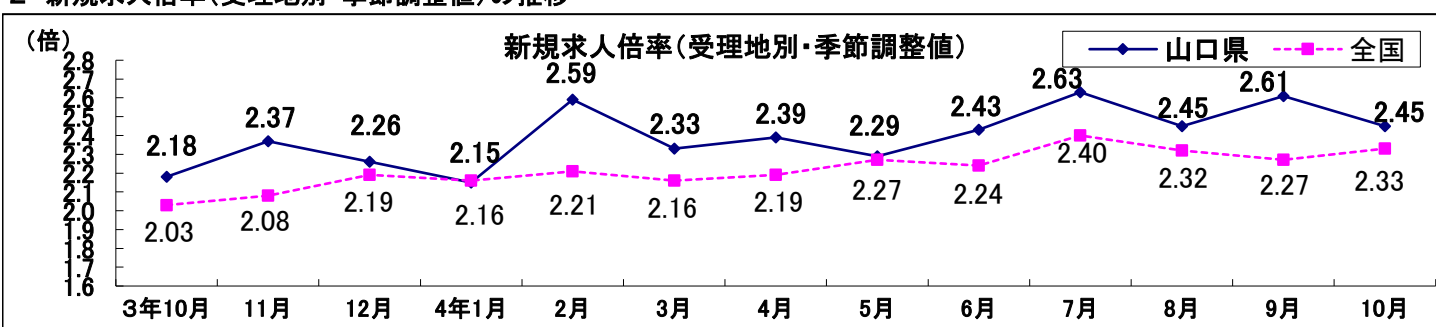


有効求人倍率	4月	5月	6月	7月	8月	9月	10月	11月	12月	1月	2月	3月
令和2年度	1.29	1.22	1.20	1.21	1.19	1.22	1.23	1.21	1.21	1.25	1.28	1.29
令和3年度	1.28	1.32	1.34	1.35	1.35	1.36	1.37	1.41	1.42	1.44	1.47	1.49
令和4年度	1.53	1.47	1.48	1.53	1.56	1.63	1.58					



(注) 新規学卒者を除きパートタイムを含む。なお、令和3年12月以前の数値は新季節指数により改訂されている。

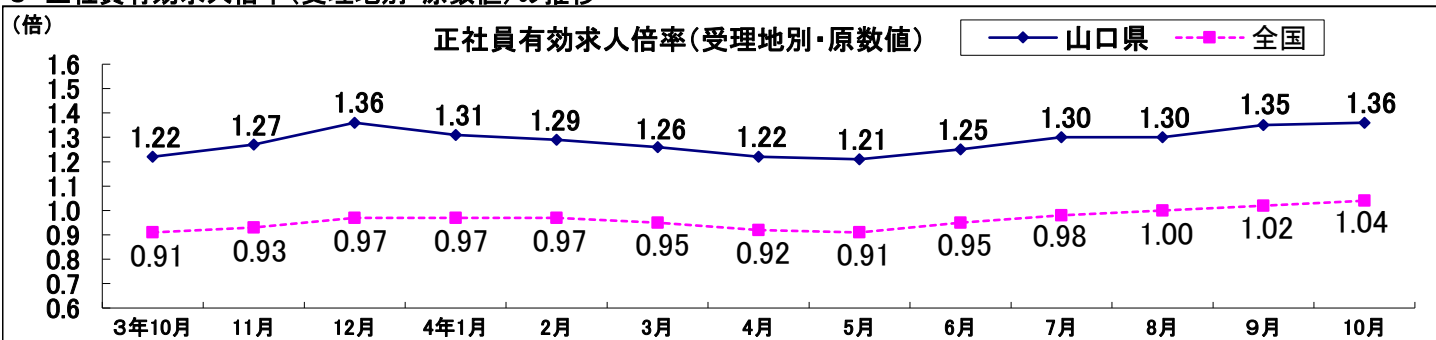
### 2 新規求人倍率(受理地別・季節調整値)の推移



新規求人倍率	4月	5月	6月	7月	8月	9月	10月	11月	12月	1月	2月	3月
令和2年度	1.90	1.99	1.91	2.02	1.99	2.26	2.10	2.02	2.08	2.17	2.08	2.11
令和3年度	2.04	2.24	2.21	2.18	2.15	2.15	2.18	2.37	2.26	2.15	2.59	2.33
令和4年度	2.39	2.29	2.43	2.63	2.45	2.61	2.45					

(注) 新規学卒者を除きパートタイムを含む。なお、令和3年12月以前の数値は新季節指数により改訂されている。

### 3 正社員有効求人倍率(受理地別・原数値)の推移



正社員有効求人倍率	4月	5月	6月	7月	8月	9月	10月	11月	12月	1月	2月	3月
令和2年度	1.06	1.02	1.05	1.07	1.07	1.08	1.11	1.15	1.20	1.21	1.19	1.14
令和3年度	1.09	1.12	1.18	1.19	1.20	1.18	1.22	1.27	1.36	1.31	1.29	1.26
令和4年度	1.22	1.21	1.25	1.30	1.30	1.35	1.36					

(注) 正社員の有効求人倍率は、正社員の月間有効求人数を、パートタイムを除く常用の月間有効求職者数で除して算出しているが、パートタイムを除く常用の月間有効求職者数には派遣労働者や契約社員を希望する者も含まれるため、厳密な意味での正社員有効求人倍率より低い値となる。

(注) ハローワークインターネットサービスの機能拡充に伴う令和3年9月以降の数値の取扱いについては、1頁の注2を参照。

#### 4 産業別新規求人状況(受理地別・原数値)

(単位:人・%)

産業別	年月													対前年同月比	
	3年 10月	11月	12月	4年 1月	2月	3月	4月	5月	6月	7月	8月	9月	10月	増減差	増減率(%)
農 林 漁 業	41	32	19	48	51	37	46	41	46	44	45	41	63	22	53.7
鉱業、採石業、砂利採取業	9	10	10	13	9	13	8	4	10	13	4	4	8	▲1	▲11.1
建設業	1,355	1,279	1,311	1,355	1,298	1,438	1,336	1,234	1,380	1,345	1,198	1,487	1,241	▲114	▲8.4
製 造 業	1,131	1,029	1,135	1,138	1,077	1,159	1,227	1,101	1,106	1,180	1,143	1,261	1,209	78	6.9
食 料 品 製 造 業	304	293	261	274	322	288	301	307	255	252	340	390	292	▲12	▲3.9
織 維 工 業	47	11	15	31	17	31	33	26	36	33	13	38	39	▲8	▲17.0
化 学 工 業	105	92	113	67	97	137	136	116	109	127	135	129	108	3	2.9
金 属 製 品 製 造 業	138	112	145	138	101	120	183	102	119	157	151	97	188	50	36.2
はん用機械器具製造業	83	74	79	84	73	82	111	87	49	125	64	84	66	▲17	▲20.5
生産用機械器具製造業	31	40	20	29	36	23	23	32	31	32	27	34	25	▲6	▲19.4
電気機械器具製造業	45	23	61	52	23	49	46	28	50	31	36	56	56	11	24.4
輸送用機械器具製造業	115	117	186	130	135	158	116	134	152	89	148	128	92	▲23	▲20.0
電気・ガス・熱供給・水道業	13	7	8	7	15	7	13	10	3	10	7	4	11	▲2	▲15.4
情 報 通 信 業	96	90	108	88	66	103	92	79	119	77	63	58	83	▲13	▲13.5
運 輸 業、郵 便 業	736	779	665	666	742	821	752	678	821	947	720	716	984	248	33.7
卸 売 業、小 売 業	1,359	1,335	1,315	1,384	1,313	1,680	1,304	1,359	1,696	1,427	1,561	1,682	1,487	128	9.4
金 融 業、保 険 業	56	68	31	40	51	43	42	66	55	55	53	73	45	▲11	▲19.6
不 動 産 業、物 品 賃 貸 業	198	143	191	168	167	159	167	163	189	179	156	190	195	▲3	▲1.5
学術研究、専門・技術サービス業	140	133	145	131	154	161	130	165	146	151	139	130	183	43	30.7
宿 泊 業、飲 食 サ ー ビ ス 業	524	583	525	544	493	624	673	558	569	669	520	534	667	143	27.3
生活関連サービス業、娯楽業	554	369	363	574	561	500	521	559	651	483	568	491	594	40	7.2
教 育、学 習 支 援 業	168	139	144	151	199	244	141	105	110	120	96	89	120	▲48	▲28.6
医 療、福 祉	2,683	2,674	2,778	2,764	2,693	2,995	2,573	2,563	2,911	2,718	2,460	2,910	2,789	106	4.0
複 合 サ ー ビ ス 事 業	103	51	54	49	79	58	46	87	67	54	99	41	109	6	5.8
サービス業(他に分類されないもの)	904	1,028	874	1,010	1,063	1,050	1,047	808	1,123	924	946	1,083	856	▲48	▲5.3
公務(他に分類されるものを除く)・その他	105	364	289	462	468	294	197	222	343	142	166	162	126	21	20.0
合 計	10,175	10,113	9,965	10,592	10,499	11,386	10,315	9,802	11,345	10,538	9,944	10,956	10,770	595	5.8

(注) 1 新規学卒者を除きパートタイムを含む。

2 平成25年10月改訂「日本標準産業分類」に基づく区分による。

新規求人数を産業別に前年同月と比較すると、以下のとおりである。

(前年同月より100人以上増加した産業)

運輸業、郵便業(248人)、卸売業、小売業(128人)、宿泊業、飲食サービス業(143人)

医療、福祉(106人)

(前年同月より100人以上減少した産業)

建設業(▲114人)

## 5 ハローワーク別有効求人倍率(原数値)の推移

(単位:倍)

安定所別 年 月	県										全国 季節調整値
	山口	下関	宇部	防府	萩	徳山	下松	岩国	柳井	受理地別 季節調整値	
令和元年度	1.64	1.71	1.68	1.49	1.56	1.47	1.37	1.37	1.44	1.56	1.55
令和2年度	1.18	1.35	1.48	1.10	1.19	1.14	1.18	1.06	1.16	1.24	1.10
令和3年度	1.33	1.50	1.58	1.24	1.42	1.33	1.38	1.17	1.35	1.38	1.16
令和3年10月	1.31	1.44	1.60	1.24	1.55	1.32	1.42	1.17	1.40	1.37	1.16
11月	1.40	1.55	1.72	1.23	1.61	1.46	1.54	1.22	1.40	1.41	1.17
12月	1.54	1.72	1.88	1.24	1.59	1.46	1.73	1.27	1.51	1.42	1.17
令和4年1月	1.51	1.73	1.76	1.32	1.49	1.49	1.71	1.25	1.45	1.44	1.20
2月	1.51	1.64	1.73	1.35	1.52	1.53	1.71	1.28	1.42	1.47	1.21
3月	1.44	1.57	1.65	1.34	1.50	1.47	1.76	1.33	1.47	1.49	1.22
4月	1.30	1.43	1.52	1.24	1.37	1.32	1.63	1.26	1.38	1.53	1.23
5月	1.25	1.38	1.42	1.19	1.44	1.24	1.61	1.31	1.35	1.47	1.24
6月	1.37	1.42	1.46	1.23	1.49	1.35	1.69	1.43	1.30	1.48	1.27
7月	1.43	1.55	1.55	1.35	1.54	1.41	1.71	1.44	1.54	1.53	1.29
8月	1.52	1.55	1.58	1.41	1.56	1.42	1.78	1.42	1.52	1.56	1.32
9月	1.77	1.58	1.60	1.38	1.63	1.42	1.78	1.47	1.60	1.63	1.34
10月	1.73	1.63	1.66	1.38	1.62	1.45	1.80	1.47	1.42	1.58	1.35

(注1) 新規学卒者を除きパートタイムを含む。

(注2) 県及び全国の各月の数値は、季節調整値である。なお、令和3年12月以前の数値は新季節指数により改訂されている。

(注3) ハローワークインターネットサービスの機能拡充に伴う令和3年9月以降の数値の取扱いについては、1頁の注2を参照。

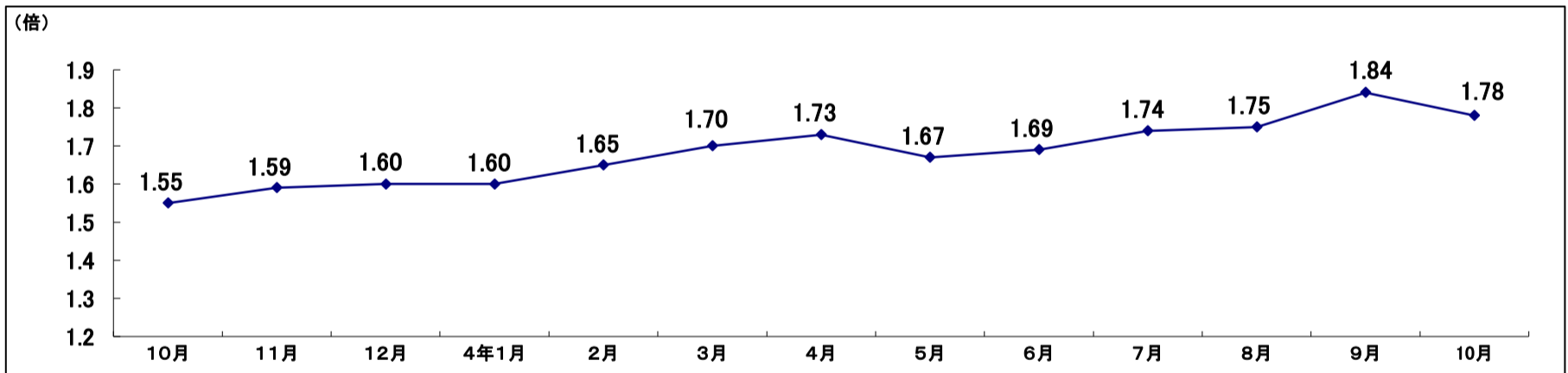
6 態様別新規求職者(常用)(原数値)

項目	年月	3年												前年との比較		
		10月	11月	12月	4年	1月	2月	3月	4月	5月	6月	7月	8月	9月	10月	増減差
新規求職者	常用計	4,379	3,945	3,206	4,898	4,328	5,058	6,276	4,695	4,395	3,789	4,080	4,186	4,176	-203	-4.6
在職者	常用計	1,280	1,221	1,121	1,549	1,623	1,753	1,245	1,266	1,413	1,122	1,194	1,284	1,224	-56	-4.4
	全体に占める割合	29.2	31.0	35.0	31.6	37.5	34.7	19.8	27.0	32.2	29.6	29.3	30.7	29.3	0.1	0.3
離職者	常用計	2,663	2,312	1,758	2,933	2,319	2,730	4,482	2,910	2,521	2,346	2,501	2,419	2,532	-131	-4.9
	全体に占める割合	60.8	58.6	54.8	59.9	53.6	54.0	71.4	62.0	57.4	61.9	61.3	57.8	60.6	-0.2	-0.3
前雇用者	常用計	2,625	2,258	1,721	2,879	2,260	2,669	4,416	2,868	2,478	2,306	2,450	2,346	2,473	-152	-5.8
定年	常用計	124	96	70	127	94	107	363	162	117	104	120	100	121	-3	-2.4
	全体に占める割合	2.8	2.4	2.2	2.6	2.2	2.1	5.8	3.5	2.7	2.7	2.9	2.4	2.9	0.1	3.6
事業主都合	常用計	610	448	356	577	401	531	1,250	628	459	470	460	368	466	-144	-23.6
	全体に占める割合	13.9	11.4	11.1	11.8	9.3	10.5	19.9	13.4	10.4	12.4	11.3	8.8	11.2	-2.7	-19.4
自己都合	常用計	1,887	1,708	1,293	2,171	1,759	2,027	2,792	2,071	1,895	1,723	1,860	1,871	1,878	-9	-0.5
	全体に占める割合	43.1	43.3	40.3	44.3	40.6	40.1	44.5	44.1	43.1	45.5	45.6	44.7	45.0	1.9	4.4
理由不明	常用計	4	6	2	4	6	4	11	7	7	9	10	7	8	4	100.0
前職自営・他	常用計	38	54	37	54	59	61	66	42	43	40	51	73	59	21	55.3
無業者	常用計	436	412	327	416	386	575	549	519	461	321	385	483	420	-16	-3.7
	全体に占める割合	10.0	10.4	10.2	8.5	8.9	11.4	8.7	11.1	10.5	8.5	9.4	11.5	10.1	0.1	1.0
家事・育児	常用計	169	176	125	173	134	176	204	222	168	103	125	199	169	0	0.0
その他	常用計	267	236	202	243	252	399	345	297	293	218	260	284	251	-16	-6.0
不明	常用計	0	0	0	0	0	0	0	0	0	0	0	0	0	0	

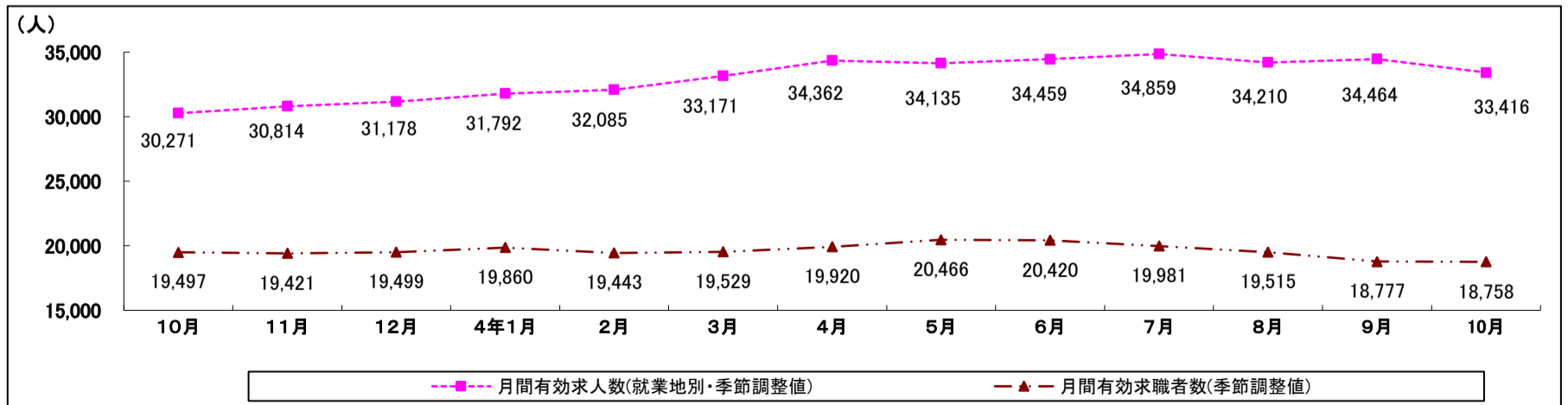
(注1) 新規学卒者及び臨時・季節を除きパートタイムを含む。

(注2) ハローワークインターネットサービスの機能拡充に伴う令和3年9月以降の数値の取扱いについては、1頁の注2を参照。

7 有効求人倍率(就業地別・季節調整値)



有効求人倍率	4月	5月	6月	7月	8月	9月	10月	11月	12月	1月	2月	3月
令和2年度	1.50	1.43	1.40	1.39	1.36	1.38	1.38	1.37	1.35	1.37	1.41	1.44
令和3年度	1.45	1.50	1.53	1.53	1.54	1.55	1.55	1.59	1.60	1.60	1.65	1.70
令和4年度	1.73	1.67	1.69	1.74	1.75	1.84	1.78					



(注1) 新規学卒者を除きパートタイムを含む。なお、令和3年12月以前の数値は新季節指数により改訂されている。

(注2) ハローワークインターネットサービスの機能拡充に伴う令和3年9月以降の数値の取扱いについては、1頁の注2を参照。

## 主要業務概要

項 目	本 月 (04.10)	前 月 (04.09)	前 年 同 月 (03.10)	増減率(%)	
				前月比	前年同月比
新規求職申込件数	4,194	4,201	4,389	-	▲ 4.4
	※ 4,330	※ 4,174	※ 4,442	3.7	-
月間有効求職者数	18,743	18,807	19,540	-	▲ 4.1
	※ 18,758	※ 18,777	※ 19,497	▲ 0.1	-
新規求人数	10,770	10,956	10,175	-	5.8
	※ 10,615	※ 10,877	※ 9,696	▲ 2.4	-
月間有効求人数	29,808	29,803	27,089	-	10.0
	※ 29,548	※ 30,592	※ 26,775	▲ 3.4	-
正社員月間有効求職者数	11,090	11,218	11,596	-	▲ 4.4
正社員月間有効求人数	15,124	15,096	14,127	-	7.1

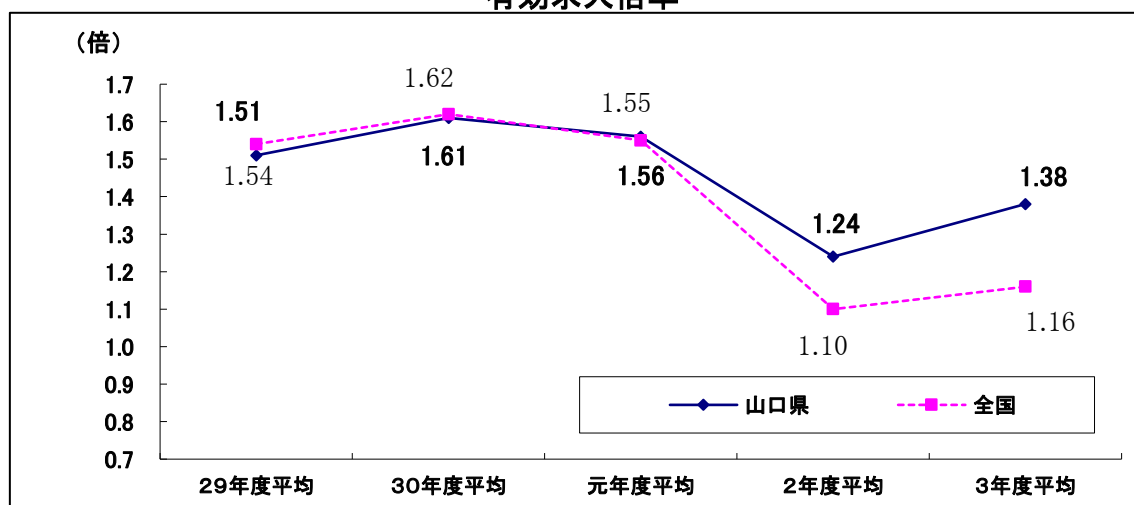
(注1) 新規学卒者を除きパートタイムを含む。なお、正社員については、パートタイムを除く。

(注2) 正社員の月間有効求職者数は、パートを除く常用の求職者数であり、派遣労働者や契約社員を希望する者も含まれる。

(注3) ※は季節調整値。季節調整値とは、一年を周期として繰り返す季節的な要因による変動の影響を取り除いた値であり月々の変化を見たり、地域間の比較をする場合によく用いられる。

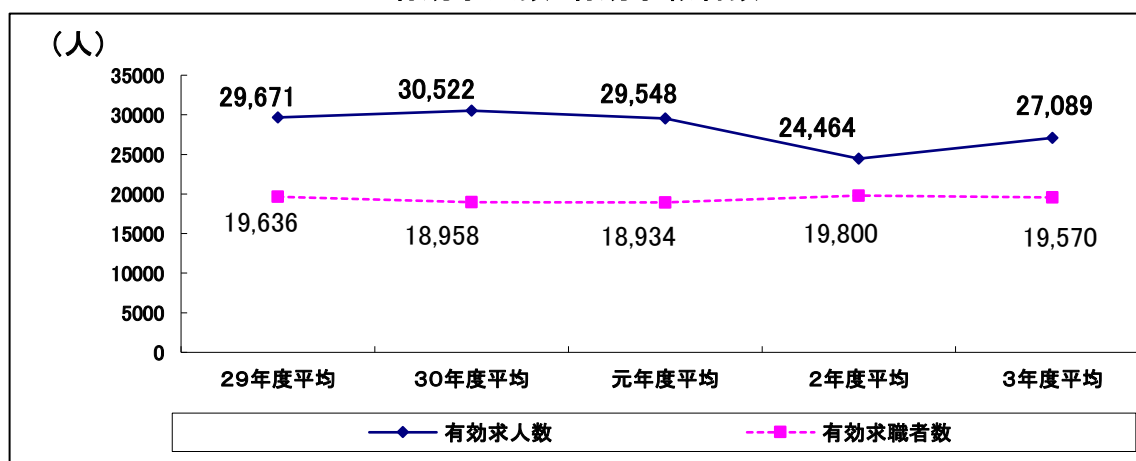
(注4) ハローワークインターネットサービスの機能拡充に伴う令和3年9月以降の数値の取扱いについては、1頁の注2を参照。

### 有効求人倍率



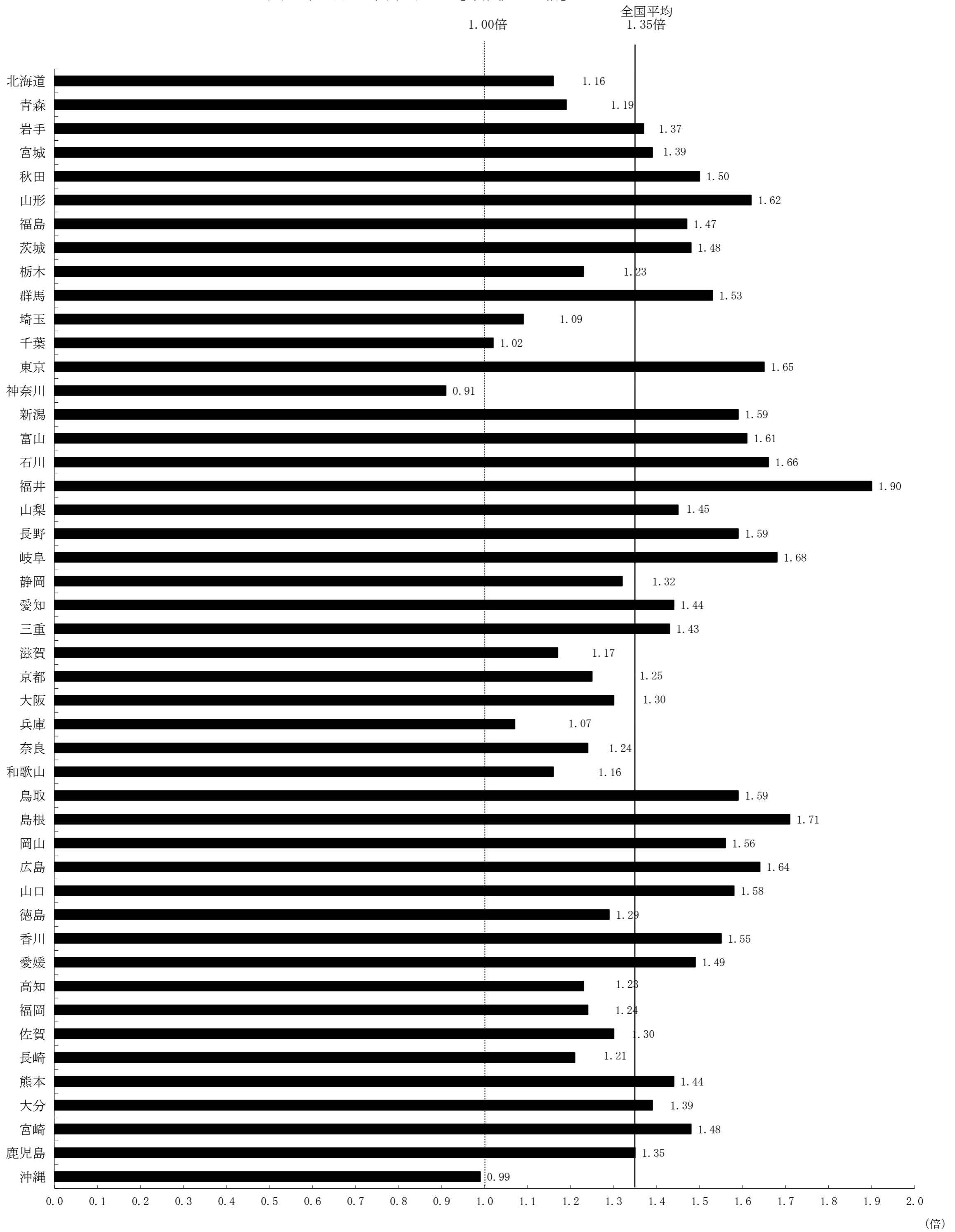
(注) 新規学卒者を除きパートタイムを含む。

### 有効求人数・有効求職者数



(注) 新規学卒者を除きパートタイムを含む。

都道府県別有効求人倍率(受理地別・季節調整値)  
 (新規学卒者を除きパートタイムを含む)  
 令和4年10月 全国平均1.35 [原数値 1.35倍]



(注1) 季節調整値計算(季節調整値替え)は、毎年過去1年分のデータが揃う年初に行われ、季節調整済系列が改定される。  
 (注2) ハローワークインターネットサービスの機能拡充に伴う令和3年9月以降の数値の取扱いについては、1頁の注2を参照。

(資料出所) 厚生労働省「職業安定業務統計」