

業 務 年 報

令和3年度



写真:ときわミュージアム 世界を旅する植物館

ハローワーク宇部 (宇部公共職業安定所)

〒755-8609 宇部市北琴芝2-4-3

TEL 0836-31-0164 Fax 0836-31-1835

目 次

1 管内概況	1
2 沿革	2
3 労働市場の動き	3
4 所内配置図	4
5 組織図	5
6 一般職業紹介状況	6
7 パートタイム職業紹介状況	7
8 産業別・規模別新規求人の状況	8 ~ 9
9 中高年齢者職業紹介状況	10
10 令和4年3月新規学校卒業者の職業紹介状況	10
11 トライアル雇用事業	11
12 民間企業における障害者雇用状況	11
13 障害者関係	12
(1) 障害者の登録状況	12
(2) 障害者の職業紹介状況	12
14 雇用保険適用関係	13
(1) 雇用保険適用状況	13
(2) 産業別雇用保険適用状況	13
15 雇用保険給付状況	14 ~ 15
16 特定求職者雇用開発助成金支給状況	16

1 管内概況



当所は山口県の南西部に位置し、平成21年3月、宇部公共職業安定所と旧小野田公共職業安定所が統合し、宇部市・山陽小野田市・美祿市を管轄している。山口宇部空港を有する宇部市が、地域労働市場の中心をなしている。

宇部市は、石炭を原動力に発展を遂げ、石炭産業の衰退後は化学製品・金属製品・機械製造業等が産業の主役となり、近年は先端技術産業等への領域の拡大が図られている。また都市緑化や彫刻のあるまちづくり、公害対策に取り組み、そのユニークな実績は高く評価されている。特に、常盤湖を有する常盤公園は、広大な敷地に動物園、植物園、遊園地の他、幾つもの彫刻が置かれた野外ミュージアム等があり、市民の憩いの場であるとともに観光の名所になっている。

山陽小野田市は明治14年に日本初の民間セメント会社が設立され発展してきたが、昭和30年代のエネルギー革命により石炭産業が衰退した。その後、官民一体となり回復に努め企業・大学等の誘致を推進、平成28年4月、山口東京理科大学が公立化となり、新しい産業の街として生まれ変わりつつある。現在、山陽小野田市は、石油精製(脱炭素化の流れにより近年中に休止予定)・鉄鋼(電炉)・機械器具製造・化学等の工場を有している。

美祿市は山間部に位置し、恵まれた自然環境にあり、カルスト台地などの「秋吉台国定公園」を含むMine秋吉台地域は平成27年5月に日本ジオパークに認定されている。平成19年5月に民間資金を活用した社会資本整備(PFI)方式による全国初の刑務所「美祿社会復帰促進センター」が開設。産業では現在、電子部品製造・セメント製造等の工場を有している。

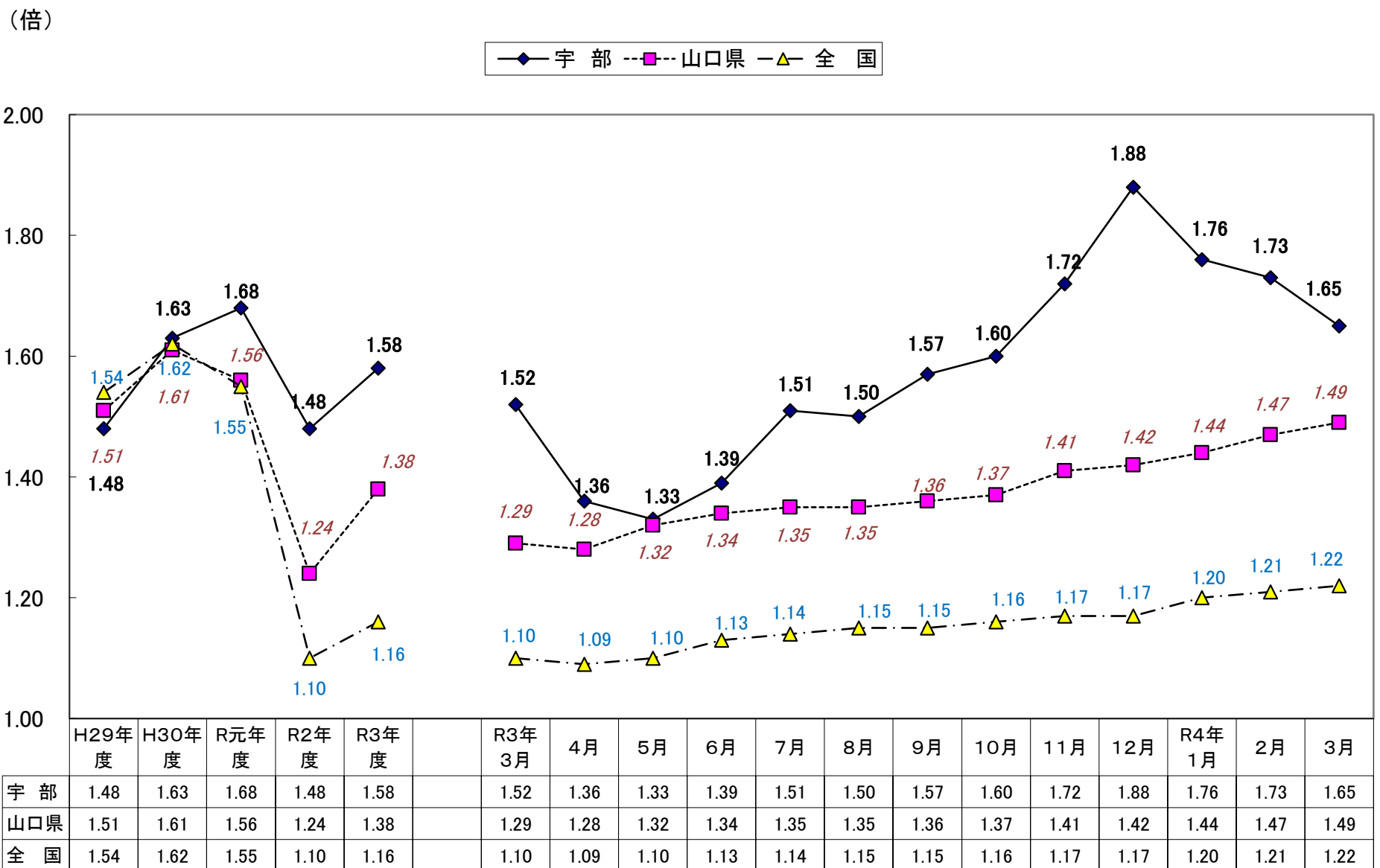
項目	1 総面積 (km ²)	2 人口 (人)	3 世帯数 (世帯)	4 事業所数 (所)	5 従業員数 (人)
管轄市					
宇部市	286.65	160,514	72,638	6,646	69,990
山陽小野田市	133.09	58,978	25,867	2,216	24,411
美祿市	472.64	22,364	9,276	1,187	10,361
計	892.38	241,856	107,781	10,049	104,762
資料出所	「人口移動統計調査」(山口県統計分析課R4.4.1現在) 「令和4年全国都道府県市区町村別面積調」(国土地理院)			令和3年刊山口県統計名鑑(H28.6.1現在) ※官公庁を除く	

2 沿革

昭和2年5月9日	市社会課所管から独立し宇部職業紹介所となる
昭和13年7月1日	職業紹介法改正法律施行により国営となり厚生省所管
昭和16年2月1日	官制改正宇部国民職業指導所と改称
昭和19年3月1日	勅令98号により宇部国民勤労働員署と改称
昭和20年10月6日	勅令第560号により宇部勤労署と改称
昭和22年4月8日	勅令第118号により宇部公共職業安定所と改称
昭和22年9月1日	政令第180号により労働省発足労働省所管となる
昭和24年12月1日	市民館仮庁舎より琴芝通り2丁目に移転
昭和38年4月1日	宇部市上宇部西巳の内1703の3労働分室新築移転
昭和40年3月27日	// 庁舎新築移転
昭和55年4月1日	再編整備により庶務課、雇用保険課と職業紹介四部門制となる
昭和57年2月22日	宇部市新住居表示により宇部市北琴芝2丁目4番30号となる
平成2年1月8日	愛称「ハローワーク」の使用を開始
平成3年12月4日	パートサテライト開設(宇部市女性センター・フォーユー内)
平成6年12月25日	庁舎新築のため、常藤町3丁目の仮庁舎へ移転
平成7年11月6日	宇部市北琴芝2丁目4番30号に庁舎新築移転業務開始
平成13年1月6日	厚生省と労働省が統合され、厚生労働省として発足
平成13年3月5日	パートサテライト移転 (宇部市新天町1丁目2番36号「まちづくりプラザ」ビル3F)
平成14年3月11日	求人情報自己検索システム運用開始
平成18年4月1日	パートサテライトからパートバンクへ名称変更
平成19年3月31日	宇部市高年齢者職業相談室廃止
平成20年3月28日	宇部パートバンク廃止
平成20年6月2日	マザーズコーナー開設
平成21年3月31日	小野田公共職業安定所を宇部公共職業安定所に統合
平成21年4月6日	山陽小野田市地域職業相談室を開設 (山陽小野田市雇用能力開発支援センター内)
平成31年4月1日	生涯現役支援窓口開設
令和2年4月1日	キャリアアップ応援コーナー開設(就職氷河期世代支援窓口)
令和3年2月22日	山口労働局雇用保険電子申請事務センターが当所内に移転
令和3年4月1日	人材確保対策コーナー開設

3 労働市場

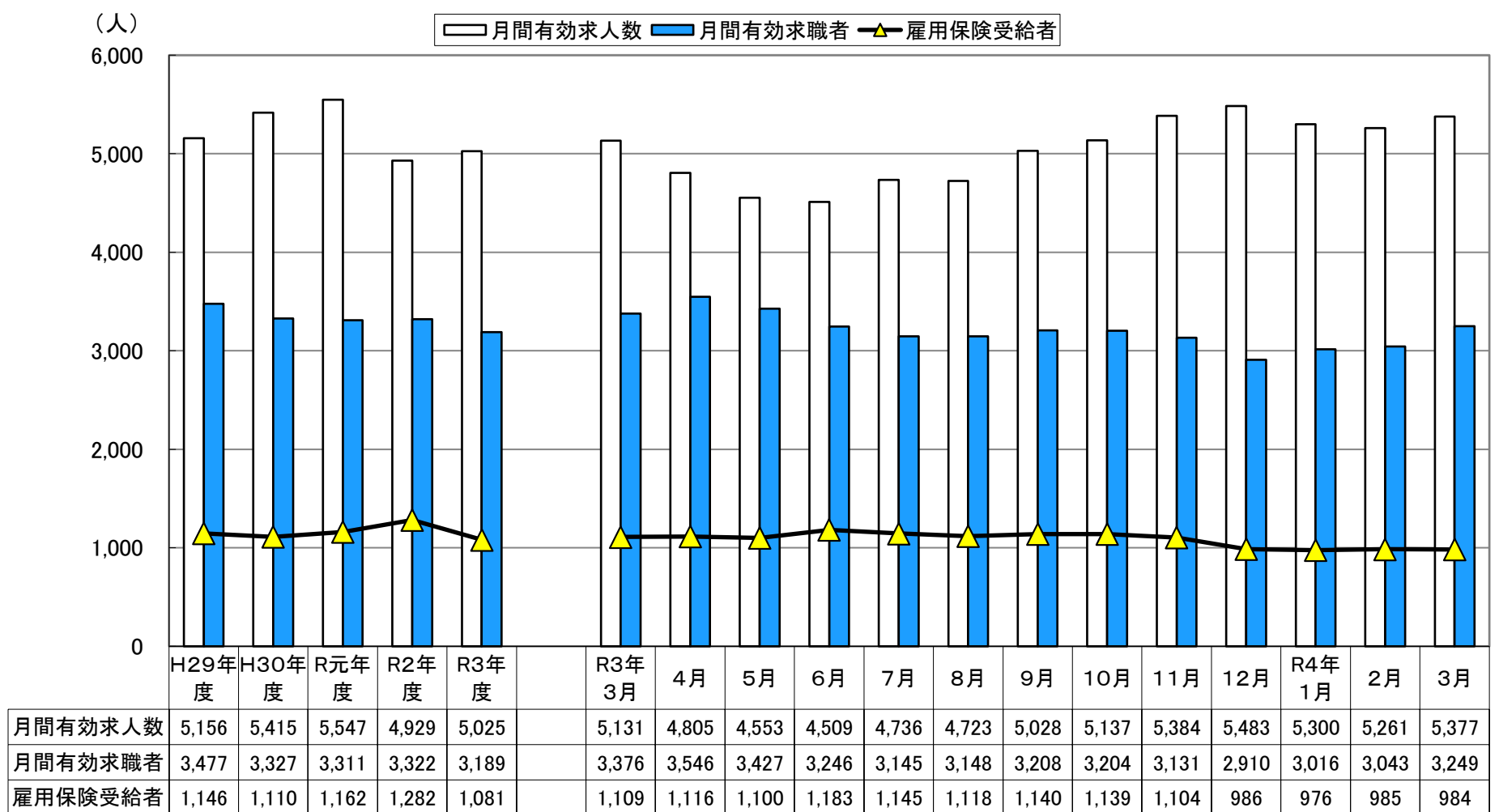
月間有効求人倍率の状況



注1 パートを含む。

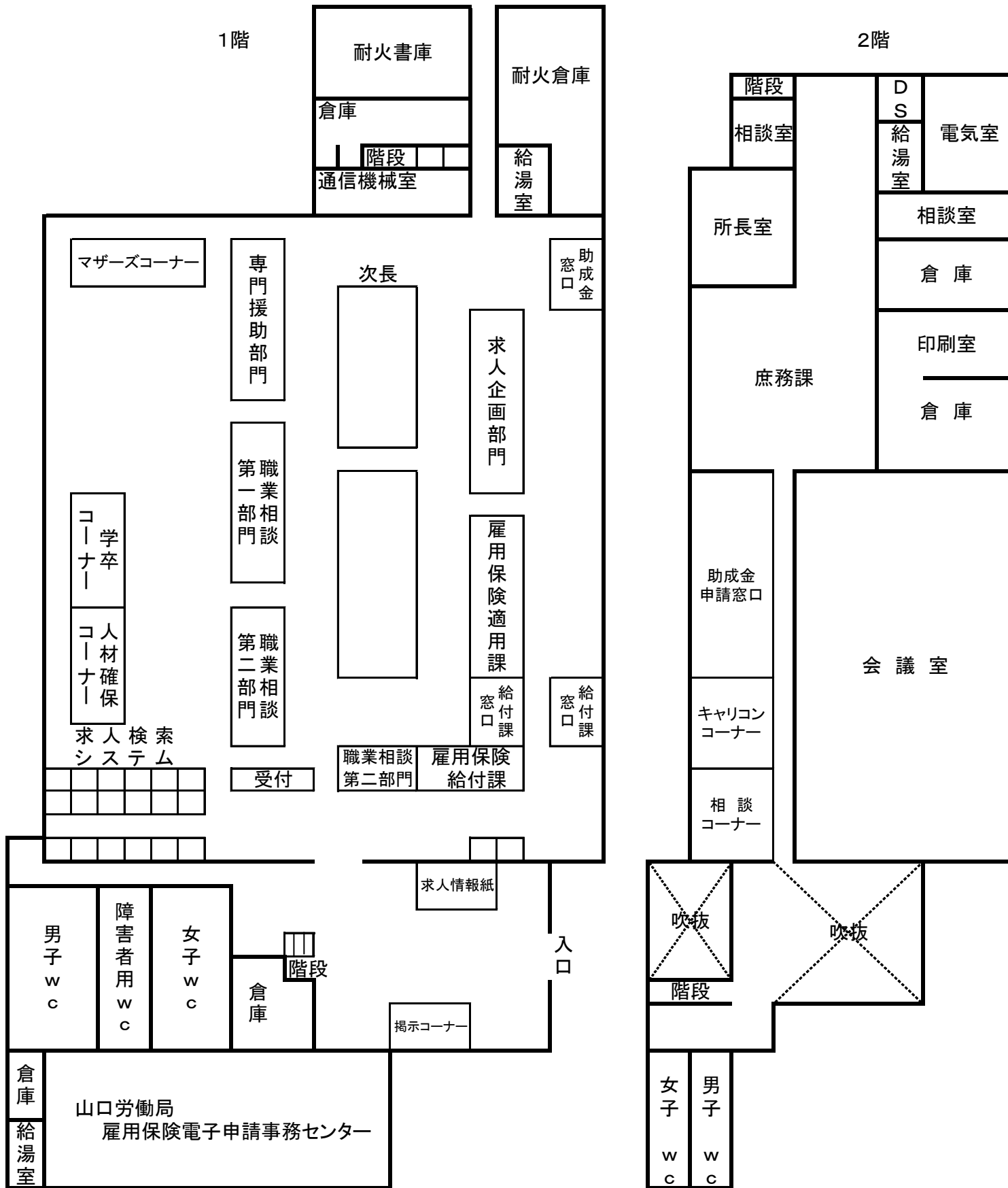
注2 山口県及び全国について令和3年12月分以前の数値は新季節調整値改訂済【季節調整法はセンサス局法Ⅱ(X-12-ARIMA)による。】

月間有効求人・求職の状況

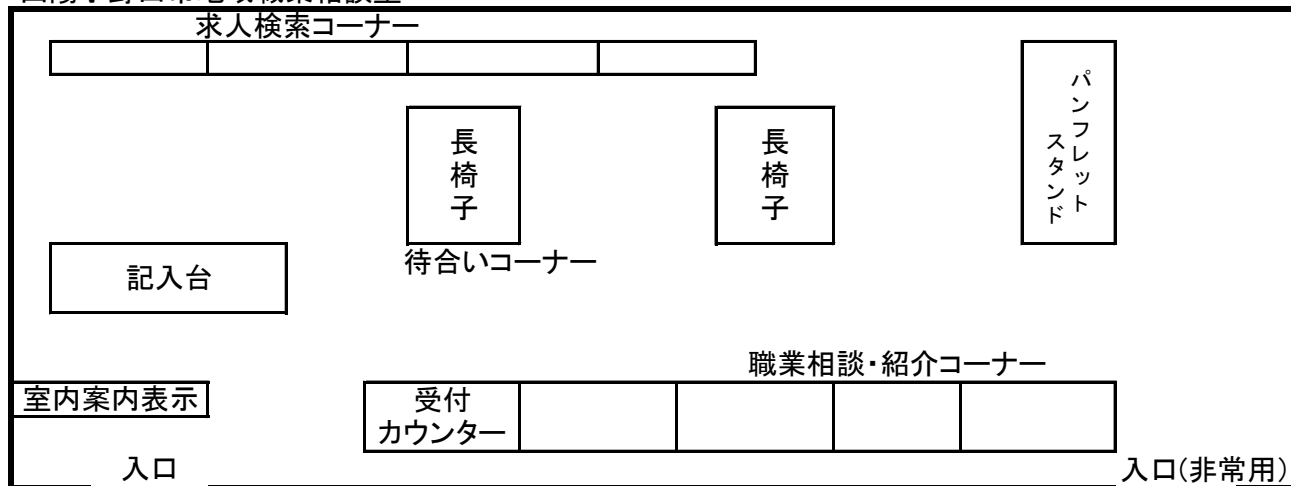


注 パートを含む

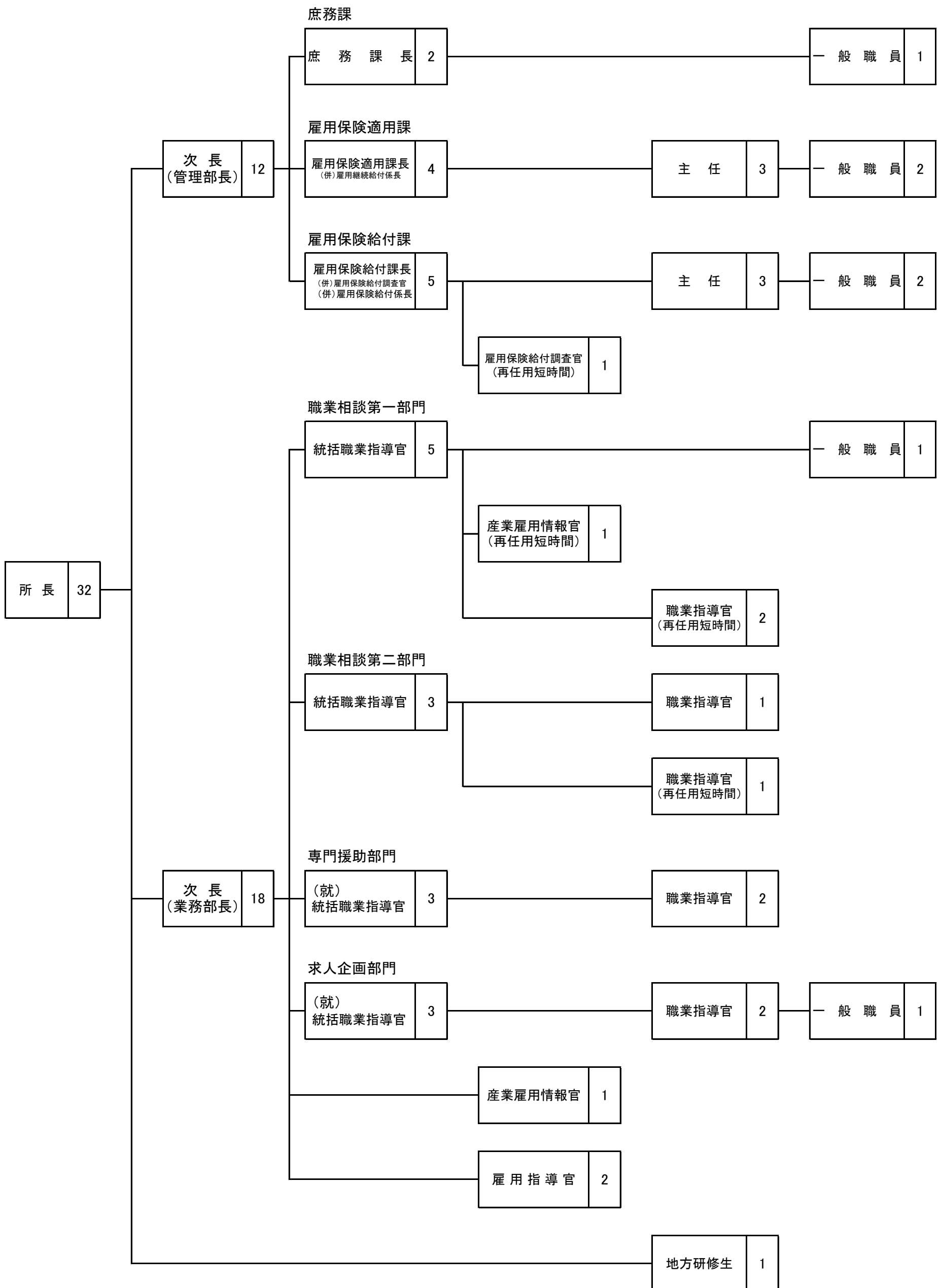
4 所内配置図



山陽小野田市地域職業相談室



5 組織図 (令和4年4月1日現在)



6 一般職業紹介状況（新規学卒を除き、パートを含む）

項目 年月	① 新規求職申込件数		② 新規 求人数	新規 求人倍率 (②/①)	③ 月間有効求職者数		④ 月間 有効 求人数	有効 求人倍率 (④/③)		
	男	保			男	保				
29年度月平均	862	376	180	1,862	2.16	3,477	1,589	1,146	5,156	1.48
30年度月平均	809	349	176	1,919	2.37	3,327	1,493	1,110	5,415	1.63
令和元年度月平均	789	347	176	1,956	2.48	3,311	1,491	1,162	5,547	1.68
2年度月平均	735	322	155	1,772	2.41	3,322	1,501	1,283	4,929	1.48
3年度月平均	751	336	153	1,800	2.40	3,189	1,498	1,081	5,025	1.58
3年4月	1,038	485	244	1,535	1.48	3,546	1,651	1,116	4,805	1.36
5月	706	308	157	1,635	2.32	3,427	1,622	1,100	4,553	1.33
6月	696	315	148	1,685	2.42	3,246	1,539	1,183	4,509	1.39
7月	701	325	143	1,790	2.55	3,145	1,478	1,145	4,736	1.51
8月	689	325	141	1,605	2.33	3,148	1,495	1,118	4,723	1.50
9月	786	358	166	1,925	2.45	3,208	1,536	1,140	5,028	1.57
10月	744	335	164	1,959	2.63	3,204	1,517	1,139	5,137	1.60
11月	694	311	144	1,849	2.66	3,131	1,475	1,104	5,384	1.72
12月	548	228	83	1,971	3.60	2,910	1,356	986	5,483	1.88
4年1月	854	371	175	1,818	2.13	3,016	1,395	976	5,300	1.76
2月	698	313	128	1,671	2.39	3,043	1,420	985	5,261	1.73
3月	857	353	139	2,154	2.51	3,249	1,488	984	5,377	1.65
計	9,011	4,027	1,832	21,597	2.40	38,273	17,972	12,976	60,296	1.58

項目 年月	⑤ 紹介件数		⑥ 就職件数		就職率 (⑥/①×100)		⑦ 充足数	充足率 (⑦/②) ×100)			
	男	保	男	保	男	保					
29年度月平均	963	459	201	362	157	89	42.0	41.7	49.7	324	17.4
30年度月平均	853	402	184	336	143	90	41.6	41.0	51.2	309	16.1
令和元年度月平均	787	385	182	316	138	90	40.0	39.9	51.3	289	14.8
2年度月平均	705	323	175	268	115	83	36.4	35.7	53.7	258	14.6
3年度月平均	693	337	160	273	121	76	36.3	36.0	49.6	252	14.0
3年4月	779	386	178	328	145	74	31.6	29.9	30.3	300	19.5
5月	701	382	155	271	134	80	38.4	43.5	51.0	248	15.2
6月	749	364	178	288	140	77	41.4	44.4	52.0	280	16.6
7月	585	298	155	241	108	71	34.4	33.2	49.7	211	11.8
8月	633	309	140	237	110	75	34.4	33.8	53.2	239	14.9
9月	757	377	176	274	121	72	34.9	33.8	43.4	264	13.7
10月	756	393	188	293	126	104	39.4	37.6	63.4	248	12.7
11月	678	328	166	267	114	74	38.5	36.7	51.4	234	12.7
12月	507	215	118	260	108	65	47.4	47.4	78.3	242	12.3
4年1月	657	305	137	231	103	63	27.0	27.8	36.0	209	11.5
2月	662	312	151	239	115	68	34.2	36.7	53.1	222	13.3
3月	851	371	179	346	125	86	40.4	35.4	61.9	332	15.4
計	8,315	4,040	1,921	3,275	1,449	909	36.3	36.0	49.6	3,029	14.0

7 パートタイム職業紹介状況

項目 年月	① 新規求職申込件数		② 新規 求人 数	③ 月間有効求職者数		④ 月間 有効 求人 数
		男			男	
29年度月平均	307	231	724	1,268	924	1,988
30年度月平均	294	216	715	1,249	881	2,001
令和元年度月平均	291	211	763	1,291	910	2,138
2年度月平均	265	77	680	1,280	401	1,862
3年度月平均	274	83	659	1,213	403	1,802
3年4月	470	169	599	1,441	500	1,790
5月	289	82	555	1,427	496	1,643
6月	247	72	626	1,315	454	1,596
7月	242	79	661	1,198	392	1,691
8月	226	80	505	1,180	399	1,632
9月	269	72	754	1,180	405	1,795
10月	269	75	707	1,183	393	1,823
11月	243	68	622	1,128	349	1,916
12月	188	48	684	1,064	338	1,870
4年1月	335	107	732	1,121	362	1,866
2月	219	71	594	1,113	368	1,919
3月	293	70	869	1,200	383	2,085
計	3,290	993	7,908	14,550	4,839	21,626

項目 年月	⑤ 紹介件数		⑥ 就職件数		⑦ 就職率(%) (⑥/①×100)	⑧ 充足数	⑨ 充足率(%) (⑧/②×100)
		男		男			
29年度月平均	316	224	140	105	45.6	125	17.2
30年度月平均	266	186	129	94	43.7	116	16.2
令和元年度月平均	260	178	124	91	42.5	112	14.7
2年度月平均	237	69	102	26	38.3	97	14.2
3年度月平均	222	75	103	29	37.6	92	14.0
3年4月	254	80	149	44	31.7	124	20.7
5月	235	85	108	33	37.4	97	17.5
6月	264	83	123	37	49.8	109	17.4
7月	155	54	85	22	35.1	75	11.3
8月	188	72	78	23	34.5	76	15.0
9月	252	78	97	27	36.1	91	12.1
10月	241	76	115	29	42.8	107	15.1
11月	213	73	105	27	43.2	93	15.0
12月	153	47	98	25	52.1	87	12.7
4年1月	211	75	68	19	20.3	61	8.3
2月	215	78	74	26	33.8	62	10.4
3月	281	97	137	34	46.8	127	14.6
計	2,662	898	1,237	346	37.6	1,109	14.0

8 産業別・規模別新規求人の状況(パートを含む)

産 業	3年										4年			3年度 計	2年度 計	令和元年度 計
	4月	5月	6月	7月	8月	9月	10月	11月	12月	1月	2月	3月				
A, B 農, 林, 漁業 (01~04)	15	9	14	2	6	2	3	7	3	1	7	8	77	73	106	
C 鉱業 (05)	0	4	0	0	3	1	3	1	3	6	4	4	29	19	1	
D 建設業 (06~08)	244	304	284	240	265	327	277	304	326	255	251	292	3,369	3,470	3,013	
E 製造業 (09~32)	146	152	165	146	168	285	191	176	232	166	145	200	2,172	1,721	2,354	
09 食料品製造業	23	9	22	19	10	95	30	21	33	27	26	27	342	274	432	
10 飲料・たばこ・飼料製造業	4	1	3	3	1	0	0	1	2	5	2	4	26	32	58	
11 繊維工業	12	1	5	17	2	2	23	0	1	11	0	1	75	68	76	
12 木材・木製品製造業	0	1	0	1	1	2	2	3	0	0	1	3	14	14	20	
13 家具・装備品製造業	0	3	0	0	2	0	0	2	0	0	1	0	8	2	0	
14 パルプ・紙・紙加工品製造業	0	0	0	2	0	0	2	0	0	2	0	0	6	0	6	
15 印刷・同関連業	0	1	0	0	2	0	0	0	0	0	0	0	3	13	17	
16 化学工業	7	19	41	16	24	44	17	22	49	7	10	57	313	214	285	
17 石油製品・石炭製品製造業	1	0	1	1	0	1	0	0	1	1	1	1	8	11	12	
18 プラスチック製品製造業	7	3	13	7	7	10	3	8	9	8	7	8	90	48	92	
19 ゴム製品製造業	0	0	6	0	0	8	3	0	6	8	1	0	32	20	14	
21 窯業・土石製品製造業	2	0	7	3	3	11	7	15	17	7	2	10	84	82	118	
22 鉄鋼業	0	10	7	0	11	6	0	11	6	1	3	10	65	44	81	
23 非鉄金属製造業	0	0	0	0	0	0	0	0	0	0	0	0	0	0	0	
24 金属製品製造業	20	31	27	29	24	38	35	25	46	11	22	32	340	348	277	
25 はん用械器具製造業	26	40	17	22	40	26	38	36	15	37	27	21	345	301	452	
26 生産用機械器具製造業	14	2	0	6	6	8	7	7	5	6	5	4	70	46	95	
27 業務用機械器具製造業	0	1	0	3	0	0	0	0	2	0	0	1	7	6	5	
28 電子部品・デバイス・電子回路製造業	9	9	4	2	20	11	3	12	7	5	14	2	98	60	72	
29 電気機械器具製造業	6	15	10	10	11	21	9	6	30	13	14	12	157	74	149	
30 情報通信機械器具製造業	0	0	0	0	0	0	0	0	0	0	0	0	0	0	1	
31 輸送用機械器具製造業	14	2	1	4	4	1	12	6	2	13	7	7	73	50	72	
20, 32 その他の製造業	1	4	1	1	0	1	0	1	1	4	2	0	16	14	20	
F 電気・ガス・熱供給・水道業 (33~36)	0	0	0	0	0	0	0	0	0	0	5	0	5	0	3	
G 情報通信業 (37~41)	16	23	17	26	20	14	22	23	44	13	16	34	268	197	283	
H 運輸業, 郵便業 (42~49)	180	112	72	175	108	113	154	127	120	117	132	202	1,612	1,474	1,595	
43 旅客運送	45	36	14	50	13	45	5	20	37	14	32	58	369	356	314	
44 貨物運送	96	72	51	81	89	50	108	102	68	94	64	124	999	884	1,037	
I 卸売業, 小売業 (50~61)	231	193	247	313	233	265	316	226	227	267	178	328	3,024	3,154	3,670	
50~55 卸売	64	38	82	57	71	92	86	62	70	61	55	91	829	824	860	
56~61 小売	167	155	165	256	162	173	230	164	157	206	123	237	2,195	2,330	2,810	
J 金融業, 保険業 (62~67)	9	13	1	14	12	3	11	9	2	7	9	4	94	101	115	
K 不動産業, 物品賃貸業 (68~70)	29	30	34	42	8	51	38	11	60	41	22	27	393	467	411	
L 学術研究, 専門・技術サービス業 (71~74)	10	17	20	13	13	23	21	18	25	11	37	21	229	267	292	
M 宿泊業, 飲食サービス業 (75~77)	76	40	68	86	42	45	74	108	59	78	58	108	842	1,026	1,020	
75 宿泊	15	21	7	12	9	16	22	17	9	17	11	31	187	176	156	
76 飲食	29	19	61	48	31	23	24	83	50	25	47	75	515	713	699	
N 生活関連サービス業, 娯楽業 (78~80)	54	81	62	93	102	60	90	100	50	88	90	79	949	1,354	2,179	
78 理美容・洗濯	9	34	39	19	43	30	41	41	28	43	32	42	401	427	582	
O 教育, 学習支援業 (81, 82)	17	18	32	28	18	39	35	30	46	34	44	49	390	348	487	
P 医療, 福祉 (83~85)	379	474	469	450	417	501	505	487	479	483	449	525	5,618	5,404	5,136	
83 医療業	175	250	186	215	228	186	237	265	224	236	211	242	2,655	2,395	2,545	
85 老人福祉・介護事業	157	168	212	154	122	249	211	124	202	187	140	226	2,152	2,150	1,892	
Q 複合サービス事業 (86, 87)	0	4	9	8	4	10	12	4	11	5	20	12	99	72	111	
R サービス業 (他に分類されないもの) (88~96)	101	144	166	138	162	163	194	159	209	170	152	209	1,967	1,697	1,996	
91 労働者派遣業	11	15	21	38	20	28	46	40	50	20	29	30	348	197	129	
92 その他の事業サービス業 (警備業・建物サービス業等)	73	73	115	69	97	108	102	78	132	103	81	137	1,168	1,070	1,336	
S, T 公務・その他 (97, 98, 99)	28	17	25	16	24	23	13	59	75	76	52	52	460	414	705	
I T 関連産業計	42	40	26	61	54	29	58	53	40	42	55	46	546	456	563	
合 計	1,535	1,635	1,685	1,790	1,605	1,925	1,959	1,849	1,971	1,818	1,671	2,154	21,597	21,258	23,477	
29人以下	1,000	1,076	1,106	1,100	1,001	1,167	1,239	1,131	1,110	1,137	1,093	1,256	13,416	13,152	14,331	
30~99人	399	323	408	532	338	502	509	473	568	474	357	612	5,495	5,593	6,186	
100~299人	80	181	101	109	169	197	129	164	172	131	150	206	1,789	1,671	2,028	
300~499人	18	32	38	17	49	24	51	43	46	42	20	31	411	333	465	
500~999人	30	19	22	28	37	21	28	23	63	20	31	32	354	407	252	
1,000人以上	8	4	10	4	11	14	3	15	12	14	20	17	132	102	215	

(パート)

産 業	3年									4年			3年度 計	2年度 計	令和元年度 計	
	4月	5月	6月	7月	8月	9月	10月	11月	12月	1月	2月	3月				
A, B 農, 林, 漁業 (01~04)	11	6	12	1	1	0	0	3	1	1	2	3	41	20	39	
C 鉱業 (05)	0	0	0	0	0	0	0	0	0	1	0	0	1	0	0	
D 建設業 (06~08)	19	9	8	19	14	15	15	20	12	11	7	24	173	155	162	
E 製造業 (09~32)	30	10	30	35	21	105	47	24	28	52	34	39	455	392	523	
09 食料品製造業	18	5	17	18	7	80	30	13	15	25	17	19	264	213	311	
10 飲料・たばこ・飼料製造業	2	0	0	1	0	0	0	1	1	0	0	2	7	12	39	
11 繊維工業	1	0	1	1	0	1	1	0	0	0	0	0	5	31	16	
12 木材・木製品製造業	0	0	0	0	0	0	0	0	0	0	0	0	0	6	8	
13 家具・装備品製造業	0	0	0	0	0	0	0	0	0	0	0	0	0	0	0	
14 パルプ・紙・紙加工品製造業	0	0	0	0	0	0	0	0	0	0	0	0	0	0	2	
15 印刷・同関連業	0	0	0	0	0	0	0	0	0	0	0	0	0	2	1	
16 化学工業	1	2	0	1	5	2	0	4	0	0	3	0	18	14	12	
17 石油製品・石炭製品製造業	0	0	0	1	0	0	0	0	0	0	0	1	2	3	2	
18 プラスチック製品製造業	0	0	3	5	2	2	1	2	1	4	2	2	24	5	18	
19 ゴム製品製造業	0	0	2	0	0	2	0	0	2	0	0	0	6	4	4	
21 窯業・土石製品製造業	0	0	0	0	0	1	1	0	1	0	0	0	3	2	6	
22 鉄鋼業	0	0	0	0	0	0	0	0	0	0	1	0	1	2	2	
23 非鉄金属製造業	0	0	0	0	0	0	0	0	0	0	0	0	0	0	0	
24 金属製品製造業	2	1	1	2	1	6	2	2	2	1	0	2	22	16	22	
25 はん用機械器具製造業	2	0	1	0	0	1	2	1	0	5	2	2	16	8	18	
26 生産用機械器具製造業	0	0	0	0	0	2	1	0	0	1	0	1	5	1	7	
27 業務用機械器具製造業	0	0	0	0	0	0	0	0	1	0	0	0	1	2	0	
28 電子部品・デバイス・電子回路製造業	3	0	2	1	5	4	1	0	3	2	0	1	22	24	23	
29 電気機械器具製造業	0	2	3	4	1	4	3	0	2	2	6	5	32	22	11	
30 情報通信機械器具製造業	0	0	0	0	0	0	0	0	0	0	0	0	0	0	0	
31 輸送用機械器具製造業	1	0	0	1	0	0	5	1	0	10	1	4	23	20	16	
32 その他の製造業	0	0	0	0	0	0	0	0	0	2	2	0	4	5	5	
F 電気・ガス・熱供給・水道業 (33~36)	0	0	0	0	0	0	0	0	0	0	0	0	0	0	0	
G 情報通信業 (37~41)	4	1	2	4	0	5	3	5	21	1	5	5	56	33	43	
H 運輸業, 郵便業 (42~49)	18	26	10	14	30	17	24	46	23	13	12	54	287	243	321	
43 旅客運送	1	10	0	4	4	1	2	4	1	5	4	8	44	49	63	
44 貨物運送	15	16	8	8	26	12	20	42	15	5	7	41	215	175	232	
I 卸売業, 小売業 (50~61)	128	100	113	184	97	145	169	80	137	148	80	200	1,581	1,682	2,103	
50~55 卸売	26	8	33	17	27	53	31	12	28	22	22	36	315	286	316	
56~61 小売	102	92	80	167	70	92	138	68	109	126	58	164	1,266	1,396	1,787	
J 金融業, 保険業 (62~67)	6	6	1	5	3	1	5	4	1	4	4	0	40	37	33	
K 不動産業, 物品賃貸業 (68~70)	9	20	25	13	2	21	19	1	30	24	2	13	179	206	210	
L 学術研究, 専門・技術サービス (71~74)	4	6	4	1	2	2	1	4	5	0	7	3	39	94	83	
M 宿泊業, 飲食サービス業 (75~77)	63	29	48	59	24	36	68	56	41	68	35	74	601	759	729	
75 宿泊	12	18	4	8	5	15	20	9	4	15	6	29	145	145	113	
76 飲食	23	11	44	28	17	15	23	39	37	20	29	43	329	487	460	
N 生活関連サービス業, 娯楽業 (78~80)	21	26	30	43	30	29	30	36	19	48	40	36	388	617	874	
78 理美容・洗濯	2	8	18	8	10	15	11	15	7	26	11	23	154	124	241	
O 教育, 学習支援業 (81, 82)	13	15	27	15	14	28	28	21	24	22	36	28	271	261	377	
P 医療, 福祉 (83~85)	208	238	233	220	184	253	223	231	228	205	220	248	2,691	2,635	2,414	
83 医療業	96	106	72	101	83	76	94	107	74	94	89	84	1,076	975	993	
85 老人福祉・介護事業	80	97	114	67	63	143	95	59	122	86	71	132	1,129	1,108	975	
Q 複合サービス事業 (86, 87)	0	0	9	1	1	8	4	1	8	4	8	7	51	32	50	
R サービス業 (他に分類されない) (88~96)	50	56	60	41	67	73	61	35	74	81	71	102	771	743	790	
91 労働者派遣業	0	2	3	0	3	2	0	2	2	2	3	3	22	31	19	
92 その他の事業サービス業 (警備業・建物サービス業等)	45	50	50	31	55	67	48	33	71	60	56	86	652	614	617	
S, T 公務・その他 (97, 98, 99)	15	7	14	6	15	16	10	55	32	49	31	33	283	250	399	
I T 関連産業計	7	1	4	8	6	7	7	4	8	3	4	9	68	84	100	
合 計	599	555	626	661	505	754	707	622	684	732	594	869	7,908	8,159	9,150	
事業所規模	29人以下	401	374	440	432	309	469	458	351	383	470	393	5,008	4,899	5,584	
	30~99人	145	118	151	187	127	184	183	204	244	201	116	2,142	2,380	2,565	
	100~299人	30	40	16	31	37	87	48	36	26	41	39	466	561	617	
	300~499人	6	16	8	1	15	1	12	17	18	12	15	6	127	119	106
	500~999人	9	4	3	7	6	2	6	1	6	6	13	6	69	111	80
1,000人以上	8	3	8	3	11	11	0	13	7	2	18	12	96	89	198	

9 中高年齢者職業紹介状況(パートを含む)

項目 年月	新規求職申込件数			月間有効求職者数			紹介件数			就職件数			就職率 (%)
	45歳以上	55歳以上	65歳以上	45歳以上	55歳以上	65歳以上	45歳以上	55歳以上	65歳以上	45歳以上	55歳以上	65歳以上	
29年度月平均	385	232	100	1,657	1,036	367	398	197	54	149	77	22	38.7
30年度月平均	385	236	111	1,662	1,042	408	378	190	59	147	79	25	38.1
令和元年度月平均	399	245	118	1,731	1,087	420	389	204	59	154	84	28	38.6
2年度月平均	389	240	119	1,823	1,114	442	357	178	52	129	64	20	33.2
3年度月平均	396	254	131	1,761	1,126	485	363	197	64	140	76	25	35.2
3年4月	592	433	266	2,029	1,339	600	419	244	72	176	85	28	29.7
5月	352	231	119	1,930	1,296	595	371	220	68	116	75	28	33.0
6月	359	214	107	1,839	1,205	560	372	188	63	146	84	28	40.7
7月	368	231	124	1,716	1,089	450	312	160	48	109	58	21	29.6
8月	350	233	114	1,716	1,102	454	308	167	62	123	71	19	35.1
9月	410	250	125	1,738	1,101	465	398	212	89	132	73	22	32.2
10月	410	252	132	1,755	1,103	467	391	210	68	138	82	36	33.7
11月	374	221	98	1,719	1,050	424	341	180	55	136	69	23	36.4
12月	269	166	76	1,595	985	397	268	141	39	144	77	20	53.5
4年1月	469	330	174	1,655	1,060	450	351	198	67	129	69	20	27.5
2月	363	210	98	1,667	1,052	455	348	177	51	119	57	17	32.8
3月	440	272	139	1,771	1,129	499	474	265	90	206	107	38	46.8
計	4,756	3,043	1,572	21,130	13,511	5,816	4,353	2,362	772	1,674	907	300	35.2

10 令和4年3月新規学校卒業者の職業紹介状況

[令和4年3月末現在]

項目		中学校			高等学校			
		計			計			
求人		(0)			(918)			
		0			988			
就	県内	計	男	女	計	男	女	
		(1)	(1)	(0)	(474)	(306)	(168)	
	0	0	0	445	289	156		
	県外	計	男	女	計	男	女	
(0)		(0)	(0)	(71)	(66)	(5)		
0	0	0	68	65	3			
計	計	男	女	計	男	女		
	(1)	(1)	(0)	(545)	(372)	(173)		
0	0	0	513	354	159			
職	県内・県外 就職比率	県内	(100.0%)	(100.0%)	—	(87.0%)	(82.3%)	(97.1%)
		—	—	—	86.7%	81.6%	98.1%	
		県外	—	—	—	(13.0%)	(17.7%)	(2.9%)
—	—	—	13.3%	18.4%	1.9%			
有効求職者 (未就職者)		(0)	(0)	(0)	(5)	(4)	(1)	
		0	0	0	0	0	0	

(注) ()内は前年同期分、就職は自己就職を除く数値である。

11 トライアル雇用事業

年度	項目	4月	5月	6月	7月	8月	9月	10月	11月	12月	1月	2月	3月	計
令和 元年度	トライアル開始者数	3	1	0	0	0	0	1	1	0	2	0	1	9
	トライアル終了者数	1	3	3	0	1	0	0	0	1	1	0	1	12
	常用雇用移行	1	2	2	0	0	0	0	0	1	1	0	1	0
	期間満了で終了	0	0	0	0	1	0	0	0	0	0	0	0	0
	途中離職	0	0	0	0	0	0	0	0	0	0	0	0	0
2年度	トライアル開始者数	0	0	1	3	1	2	0	1	1	1	1	0	11
	トライアル終了者数	0	0	0	0	0	2	1	1	0	0	0	1	5
	常用雇用移行	0	0	0	0	0	2	0	1	0	0	0	0	3
	期間満了で終了	0	0	0	0	0	0	0	0	0	0	0	0	0
	途中離職	0	0	0	0	0	0	1	0	0	0	0	1	2
3年度	トライアル開始者数	2	2	2	0	0	1	0	3	1	3	2	1	17
	トライアル終了者数	0	1	1	1	2	1	0	0	1	1	0	0	8
	常用雇用移行	0	1	1	0	2	1	0	0	1	1	0	0	7
	期間満了で終了	0	0	0	0	0	0	0	0	0	0	0	0	0
	途中離職	0	0	0	1	0	0	0	0	0	0	0	0	1

12 民間企業における障害者雇用状況

(6月1日現在)

年	企業数	雇 用 状 況			法定雇用率達成企業 (%)	法定雇用率
		法定常用労働者数(人)	障害者数(人)	実雇用率		
29年	169	31,427.0	675.0	2.15%	65.1	2.0%
30年	186	32,220.0	705.5	2.19%	60.2	2.2%
令和元年	184	31,656.5	715.5	2.26%	63.6	
2年	184	31,782.0	724.5	2.28%	60.9	2.2% 2.3%(令和3年3月～)
3年	187	31,927.5	705.5	2.21%	59.4	2.3%

(注)1 障害者数について、重度障害者はダブルカウントとなる。

2 平成23年度より1週間の所定労働時間が20時間以上30時間未満である短時間労働者については1人を持って0.5人の労働者とみなされるようになった。
但し、精神障害者である時間労働者について一定の要件を満たす場合には、0.5人分ではなく、1人分とみなされる。

13 障害者関係

(1) 障害者の登録状況

項目	種別	合計	身体障害者		知的障害者		精神障害者	その他障害者
				重度障害者		重度障害者		
令和3年 3月末現在 登録者数	計	2,626	930	358	714	123	818	164
	有効求職者数	448	150	48	59	4	204	35
	就業中の者	1,651	629	239	497	75	418	107
	保留中の者	527	151	71	158	44	196	22
令和4年 3月末現在 登録者数	計	2,750	951	370	742	122	886	171
	有効求職者数	402	131	45	61	3	185	25
	就業中の者	1,701	630	236	509	74	448	114
	保留中の者	647	190	89	172	45	253	32

(2) 障害者の職業紹介状況

	新規求職申込件数					紹介件数					就職件数				
	身体	知的	精神	その他		身体	知的	精神	その他		身体	知的	精神	その他	
令和元年度	476	146	76	204	50	752	250	76	366	60	227	62	40	104	21
重度	-	49	6	-	-	-	60	8	-	-	-	23	4	-	-
2年度	373	117	59	151	46	594	209	57	275	53	211	64	43	82	22
重度	-	30	2	-	-	-	47	2	-	-	-	20	1	-	-
3年度	430	131	73	181	45	636	203	88	310	35	209	63	39	94	13
重度	-	43	1	-	-	-	68	2	-	-	-	18	2	-	-
3年4月	43	13	7	13	10	47	17	1	24	5	45	10	14	17	4
重度	-	4	1	-	-	-	5	0	-	-	-	2	1	-	-
5月	40	12	7	17	4	37	21	2	7	7	15	7	0	8	0
重度	-	8	0	-	-	-	7	0	-	-	-	1	0	-	-
6月	32	9	6	14	3	47	16	8	23	0	19	7	2	7	3
重度	-	1	0	-	-	-	6	1	-	-	-	2	0	-	-
7月	37	12	4	17	4	39	11	5	19	4	17	5	3	7	2
重度	-	5	0	-	-	-	3	0	-	-	-	2	0	-	-
8月	32	12	8	10	2	45	18	4	22	1	8	1	3	4	0
重度	-	2	0	-	-	-	5	0	-	-	-	0	0	-	-
9月	44	10	5	24	5	48	17	5	24	2	17	4	3	8	2
重度	-	3	0	-	-	-	7	1	-	-	-	3	0	-	-
10月	42	12	11	17	2	98	26	10	57	5	17	8	3	4	2
重度	-	2	0	-	-	-	4	0	-	-	-	2	1	-	-
11月	45	12	7	20	6	65	13	14	36	2	20	7	3	10	0
重度	-	4	0	-	-	-	1	0	-	-	-	0	0	-	-
12月	32	13	4	14	1	40	11	10	19	0	17	7	4	6	0
重度	-	7	0	-	-	-	3	0	-	-	-	2	0	-	-
4年1月	35	13	4	14	4	73	23	13	34	3	19	5	4	10	0
重度	-	4	0	-	-	-	11	0	-	-	-	3	0	-	-
2月	23	8	3	10	2	42	13	8	17	4	13	2	0	11	0
重度	-	2	0	-	-	-	10	0	-	-	-	1	0	-	-
3月	25	5	7	11	2	55	17	8	28	2	2	0	0	2	0
重度	-	1	0	-	-	-	6	0	-	-	-	0	0	-	-

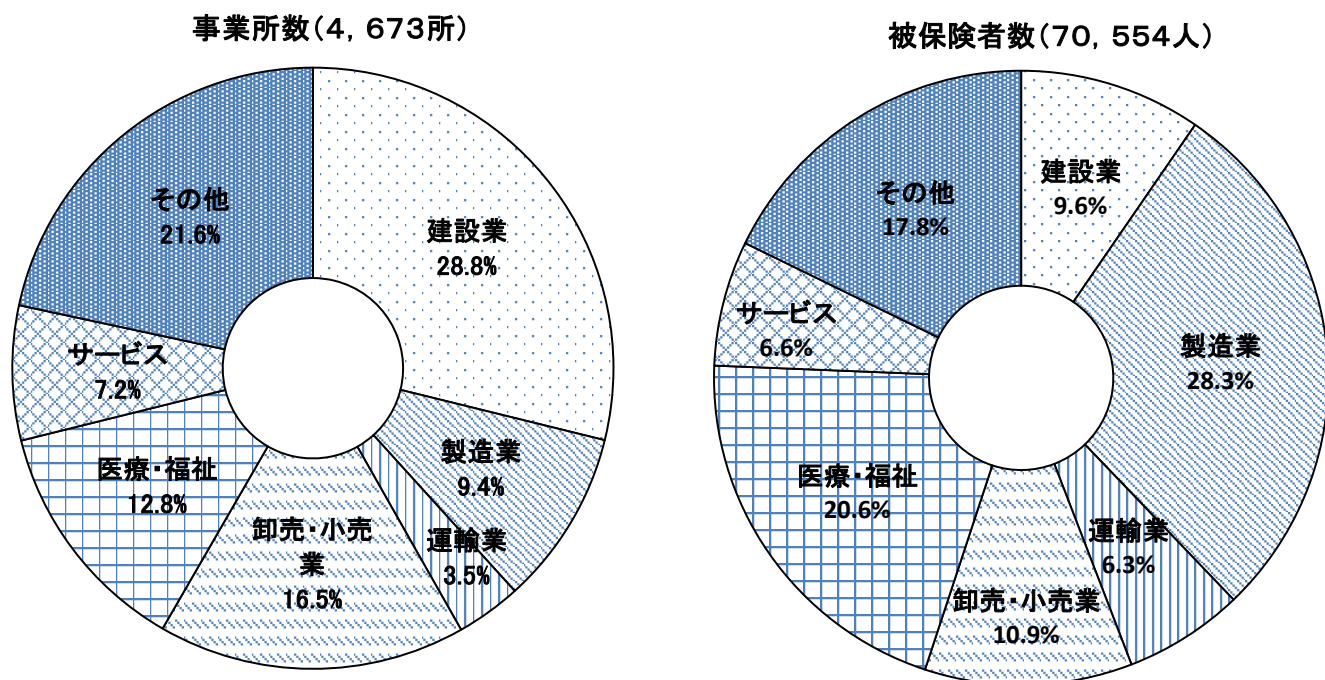
14 雇用保険適用関係

(1) 雇用保険適用状況

項目 年月	新規適用	廃止	適用	うち事務 組合委託 事業所数	被保険者数	資格	資格	離職票 交付枚数
	事業所数	事業所数	事業所数			取得者数	喪失者数	
30年度月平均	15	11	4,580	1,929	71,164	888	860	603
令和元年度月平均	16	11	4,641	1,963	71,546	933	885	620
2年度月平均	15	12	4,686	1,992	71,346	859	852	585
3年度月平均	13	15	4,666	1,976	71,246	789	852	579
3年4月	21	27	4,680	1,993	71,149	1,747	2,059	1,263
5月	16	13	4,683	1,988	71,740	1,326	692	424
6月	15	20	4,678	1,989	71,814	779	706	473
7月	12	28	4,663	1,976	71,640	617	779	551
8月	9	4	4,670	1,979	71,498	521	681	458
9月	17	38	4,649	1,963	71,394	683	787	534
10月	14	8	4,656	1,969	71,300	693	799	579
11月	9	10	4,656	1,967	71,220	635	622	451
12月	6	7	4,657	1,969	71,173	540	580	358
4年1月	10	9	4,658	1,971	70,749	619	1,037	777
2月	17	6	4,670	1,972	70,724	606	649	465
3月	9	8	4,673	1,972	70,554	699	834	615
計	155	178	4,673	1,972	70,554	9,465	10,225	6,948

(注)「適用事業所数」、「うち事務組合委託事業所数」、「被保険者数」の「計」は3月末の数値である。

(2) 産業別雇用保険適用状況 (令和4年3月末現在)



区分	建設業	製造業	運輸業、 郵便業	卸売・ 小売業	医療、 福祉	サービス 業	その他の産業						
							農、林 漁業 鉱業	電気・ガス 熱供給 情報通信業	金融・ 保険業 不動産業	宿泊業、 飲食サー ビス業	学術研究、 専門技術サー ビス業 教育、学習支援事業	公務・ 複合サー ビス業	生活関連 サービス業、 娯楽業
事業所	1,348	441	164	773	598	338	47	39	119	222	248	116	220
被保険者数	6,765	19,936	4,449	7,703	14,513	4,652	791	1,061	1,054	1,260	4,834	1,906	1,630

15 雇用保険給付状況

(金額・単位:千円)

項目 年月	基 本 手 当										技能習得手当		
	受給資格決定件数		初回受給者数		受給者実人員		支給金額	支給終了者数		訓練延長給付		受講手当	
		男		男		男			男	実人員	支給金額	実人員	支給金額
令和元年度月平均	237	96	171	62	730	264	85,135	132	45	68	8,633	67	375
2年度月平均	230	92	184	69	813	320	94,926	135	48	63	8,826	47	302
3年度月平均	209	87	168	67	701	290	84,415	129	50	44	5,884	39	273
3年4月	276	98	212	79	711	295	81,210	136	50	28	3,115	37	244
5月	305	108	191	60	680	268	80,437	116	52	28	3,564	36	330
6月	194	84	183	70	740	292	94,426	126	54	31	3,788	29	192
7月	184	76	217	83	773	299	89,687	128	46	31	4,013	51	353
8月	197	94	173	66	782	300	97,179	121	39	45	5,876	50	452
9月	233	107	168	76	764	310	97,488	153	55	58	7,348	44	258
10月	222	102	125	59	690	298	78,151	141	57	62	7,048	46	227
11月	180	74	208	86	732	312	86,669	129	44	49	7,455	53	398
12月	111	44	155	65	679	298	81,820	136	49	55	8,588	54	383
4年1月	221	92	140	55	645	285	79,213	111	51	45	6,019	37	250
2月	187	70	134	56	626	269	71,501	112	49	49	6,524	20	110
3月	199	91	114	48	585	251	75,205	133	53	52	7,265	15	77
計	2,509	1,040	2,020	803	8,407	3,477	1,012,984	1,542	599	533	70,603	472	3,272

(金額・単位:千円)

項目 年月	傷病手当		高年齢求職者給付		再就職手当		就業促進定着手当		就業手当		常用就職支度手当		給付制限件数 法第33条
	実人員	支給金額	受給者数	支給金額	受給者数	支給金額	支給人員	支給金額	実人員	支給金額	支給人員	支給金額	
令和元年度月平均	2	404	71	15,258	87	32,875	25	3,948	1	93	1	76	144
2年度月平均	3	467	78	16,167	79	29,684	25	3,921	2	124	1	95	133
3年度月平均	3	440	80	17,152	61	22,771	21	3,186	2	110	1	121	134
3年4月	4	559	158	35,395	65	26,197	32	4,763	1	185	0	0	140
5月	5	749	120	26,084	52	21,930	28	4,224	0	0	1	192	185
6月	3	158	61	13,498	85	32,638	20	1,978	1	117	2	378	154
7月	5	486	78	17,519	63	23,920	16	2,769	1	149	0	0	112
8月	3	365	58	12,651	54	19,047	19	3,207	1	151	3	519	110
9月	3	614	66	13,419	65	20,758	13	1,697	0	0	0	0	152
10月	3	467	76	16,471	80	31,075	27	3,740	2	80	0	0	129
11月	2	463	69	14,476	65	25,385	28	5,207	2	179	0	0	139
12月	3	190	44	8,181	72	25,969	18	2,406	3	73	1	140	109
4年1月	2	614	80	17,113	41	14,462	21	3,030	3	101	1	220	73
2月	2	207	61	13,403	41	13,536	14	2,097	3	102	0	0	151
3月	4	405	86	17,617	51	18,332	20	3,114	2	180	0	0	155
計	39	5,279	957	205,826	734	273,249	256	38,230	19	1,318	8	1,450	1,609

*金額は各項目で四捨五入しており、集計が合致しない項目がある。

(金額・単位:千円)

項目 年月	高年齢雇用継続給付						教育訓練給付(一般教育訓練)		
	基本給付金			再就職給付金			支給合計	受給者数	支給金額
	確認 件数	受給 者数	支給 金額	確認 件数	受給 者数	支給 金額			
令和元年度月平均	72	687	37,584	0	0	0	37,584	13	453
2年度月平均	69	670	36,520	0	0	0	36,520	13	421
3年度月平均	70	626	32,763	0	0	0	32,763	13	510
3年4月	77	549	27,493	0	0	0	27,493	11	619
5月	58	704	38,599	0	0	0	38,599	16	680
6月	56	582	29,815	0	0	0	29,815	23	689
7月	74	684	36,961	0	0	0	36,961	11	404
8月	63	527	26,146	0	0	0	26,146	25	808
9月	50	733	39,505	0	0	0	39,505	15	587
10月	86	589	29,358	0	0	0	29,358	16	592
11月	66	694	36,585	0	0	0	36,585	7	282
12月	82	493	24,718	0	0	0	24,718	14	428
4年1月	74	731	39,136	0	0	0	39,136	8	552
2月	59	498	25,621	0	0	0	25,621	8	308
3月	93	727	39,217	0	0	0	39,217	7	165
計	838	7,511	393,153	0	0	0	393,153	161	6,116

(金額・単位:千円)

項目 年月	育児休業給付						介護休業給付		
	基本給付金						月末対象 事業所数	受給者数	支給金額
	確認件数		受給者数		支給金額				
	男		男		男				
令和元年度月平均	45	2	224	3	56,900	624	182	2	614
2年度月平均	48	3	233	5	58,801	1,220	209	3	660
3年度月平均	53	6	246	9	62,004	1,993	19	4	824
3年4月	45	5	262	6	64,712	1,588	192	2	260
5月	47	5	266	9	65,471	2,637	174	4	679
6月	49	7	207	8	49,816	1,288	174	5	718
7月	48	4	220	8	55,848	2,181	172	4	612
8月	53	5	243	8	60,984	1,254	176	4	1,132
9月	68	12	215	13	51,070	2,901	188	4	1,394
10月	56	9	252	15	63,404	3,237	191	3	688
11月	56	2	250	8	66,360	2,721	190	7	1,072
12月	54	2	239	6	60,517	1,244	205	3	1,034
4年1月	50	10	254	10	64,717	1,562	209	3	717
2月	55	10	218	11	52,274	1,799	216	4	906
3月	55	3	328	6	88,871	1,506	222	2	678
計	636	74	2,954	108	744,044	23,918	222	45	9,889

(注)1 金額は各項目で四捨五入しており、集計が合致しない項目がある。

(注)2 月末対象事業所数の「計」は、3月末の数字を計上。

16 特定求職者雇用開発助成金支給状況

一般

短時間

対象者区分	第1期支給決定者数(人)	支給決定者数(人)	支給決定金額(円)
60歳以上の者	41	80	23,216,666
身体障害者(45歳未満)	4	14	4,100,000
知的障害者(45歳未満)	8	26	7,183,333
精神障害者	10	31	11,543,332
母子家庭の母等	23	52	15,049,999
父子家庭の父	0	1	300,000
重度身体障害者	5	19	7,179,999
身体障害者(45歳以上)	2	13	5,070,000
知的障害者(45歳以上)	1	3	1,200,000
65歳以上の者	30	52	17,591,666
発達障害者	1	2	600,000
難治性疾患患者	1	6	1,800,000
就職氷河期世代長期不安定雇用者	39	63	18,550,000
小計	165	362	113,384,995
小計(うち重度)	5	19	7,179,999

対象者区分	第1期支給決定者数(人)	支給決定者数(人)	支給決定金額(円)
60歳以上の者	19	41	7,950,000
身体障害者(45歳未満)	1	1	200,000
知的障害者(45歳未満)	3	4	800,000
精神障害者	11	20	3,449,999
母子家庭の母等	5	9	1,633,333
重度身体障害者	1	4	800,000
身体障害者(45歳以上)	0	4	750,000
重度知的障害者	0	2	400,000
知的障害者(45歳以上)	0	2	400,000
65歳以上の者	35	56	13,458,333
発達障害者	0	3	466,666
難治性疾患患者	1	2	400,000
小計	76	148	30,708,331
小計(うち重度)	1	6	1,200,000

一般・短時間 合計	241	510	144,093,326
一般・短時間 合計(うち重度)	6	25	8,379,999

* 支給実績のなかった対象者区分は記載していない。

ハローワーク宇部

〒755-8609 宇部市北琴芝2-4-30
 TEL(0836)31-0164 FAX(0836)31-1835



山陽小野田市地域職業相談室

〒756-0057 山陽小野田市西高泊1259-1
 (山陽小野田市雇用能力開発支援センター内)
 TEL(0836)81-4511 FAX(0836)84-8541

