

業 務 概 要

令和3年度



関門海峡花火大会



下関公共職業安定所

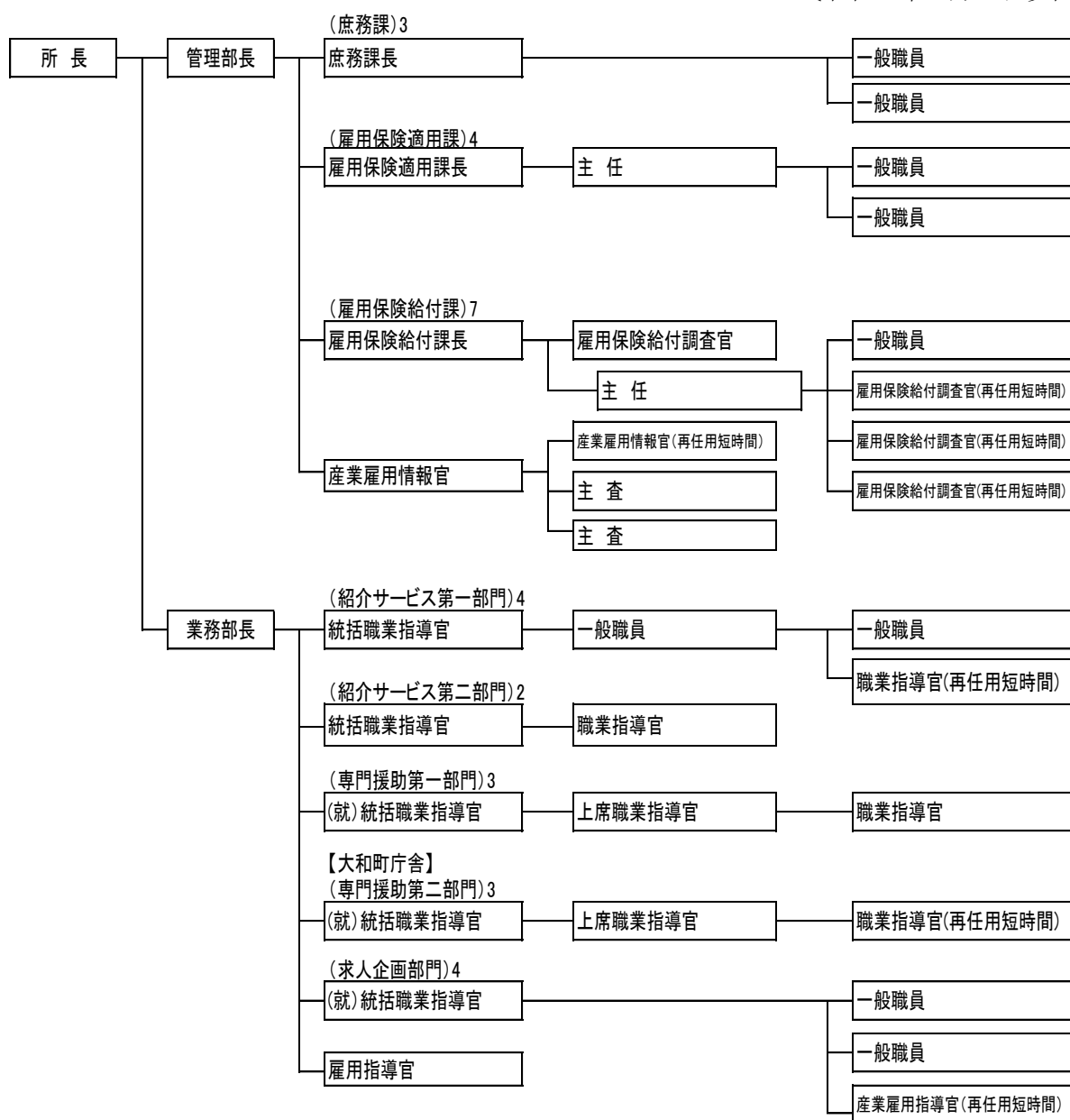
1 名称、所在地等

[令和4年4月1日現在]

| | | |
|-------------------------|--|--------------------------------------|
| 下関公共職業安定所 (ハローワーク下関) | 〒751-0823 下関市貴船町3丁目4-1 | TEL 083-222-4031 FAX 083-232-1350 |
| 大和町庁舎 | 〒750-0066 下関市東大和町2丁目3-6 | TEL 083-266-4151 FAX 083-266-6134 |
| ハローワークプラザ下関 | 〒750-0025 下関市竹崎町4丁目3-3 JR下関駅ビルripie(リピエ)2階 | TEL 083-231-8189 FAX 083-232-6176 |

2 組織

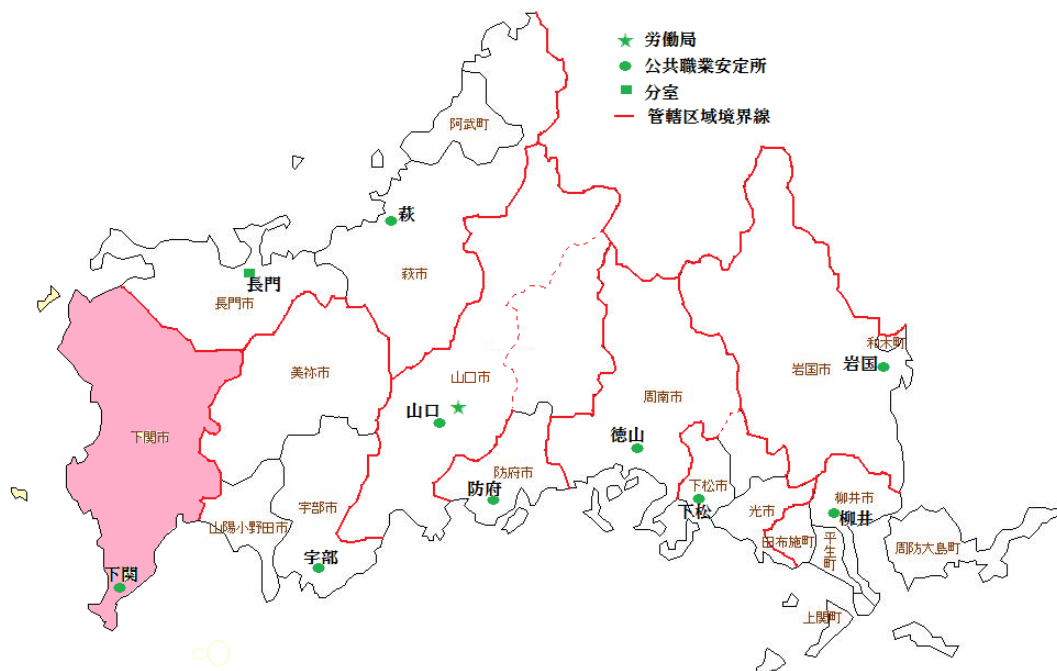
[令和4年4月1日現在]



(注) 数字は職員数を表す。

3 管轄区域

下関市（下関市1市のみを管轄区域としている。）



【下関市の概況】

下関市は、本州の最西端に位置しており、約 25 万人の人口を擁する中核市である。平成 17 年 2 月 13 日に旧下関市と旧豊浦郡 4 町(菊川町、豊田町、豊浦町、豊北町)が合併し、新たな下関市が発足した。

下関市は、古くから地理的条件に恵まれ海陸交通の拠点として発展してきた。現在も鉄道（山陽新幹線、山陽本線、山陰本線）、幹線道路（中国自動車道、山陽自動車道、国道 2 号、国道 9 号、国道 191 号）、そして沖合人工島「長州出島」や海路（韓国釜山、中国上海を結ぶフェリー等）が整備され、交通の要衝として重要な地位を占めている。

産業は、水産業、商業に加え、造船、化学、非鉄金属、食品、ゴム等製造業が発達しており、瀬戸内海工業地帯の一翼を担っている。

また、観光資源にも恵まれており、火の山(標高 268m)、海響館(しものせき水族館)、赤間神宮、唐戸市場、城下町長府、巖流島、角島等は、多くの観光客で賑わっている。

なお、下関市は、河豚の水揚げ量日本一を誇っているが、「ふぐ」と呼ばず「ふく」と呼んでいる。「ふく」は「福」に通じるとか、もともと「布久」だったなど諸説ある。

管内の概況

| 項目 | 数値等 | 県に占める割合 | 調査時期 |
|------|-----------------------|---------|-----------|
| 管轄面積 | 716.10km ² | 11.7% | R4.1.1現在 |
| 管内人口 | 249,141人 | 18.9% | R4.5.1現在 |
| 世帯数 | 114,893戸 | 19.2% | R4.5.1現在 |
| 主要産業 | 造船業、非鉄金属、化学工業、水産食品製造業 | | |
| 事業所数 | 12,289所 | 19.6% | H28.6.1現在 |
| 従業員数 | 108,866人 | 18.8% | H28.6.1現在 |

※管轄面積は国土地理院「全国都道府県市区町村別面積調」
管内人口・世帯数は山口県統計分析課「人口移動統計調査」
事業所数・従業員数は総務省統計局「平成28年経済センサス活動調査結果」
による。

4 一般労働市場の概要

令和3年度の労働市場は、引き続き前年からの新型コロナウイルス感染症の影響を受けたものの回復の兆しがある。

有効求職者数はやや減少し有効求人数は増加したため、有効求人倍率は令和2年度の1.35倍から令和3年度は1.50倍となった。

求人は全体として持ち直しているが、新型コロナウイルス感染症の影響が雇用に与える影響に十分注意する必要がある。

(1) 求人の動き

新規求人数は22,287人で、前年度比7.9%増加した。

月間有効求人数(月平均)は5,222人で、前年度比9.1%増加した。

(2) 求職の動き

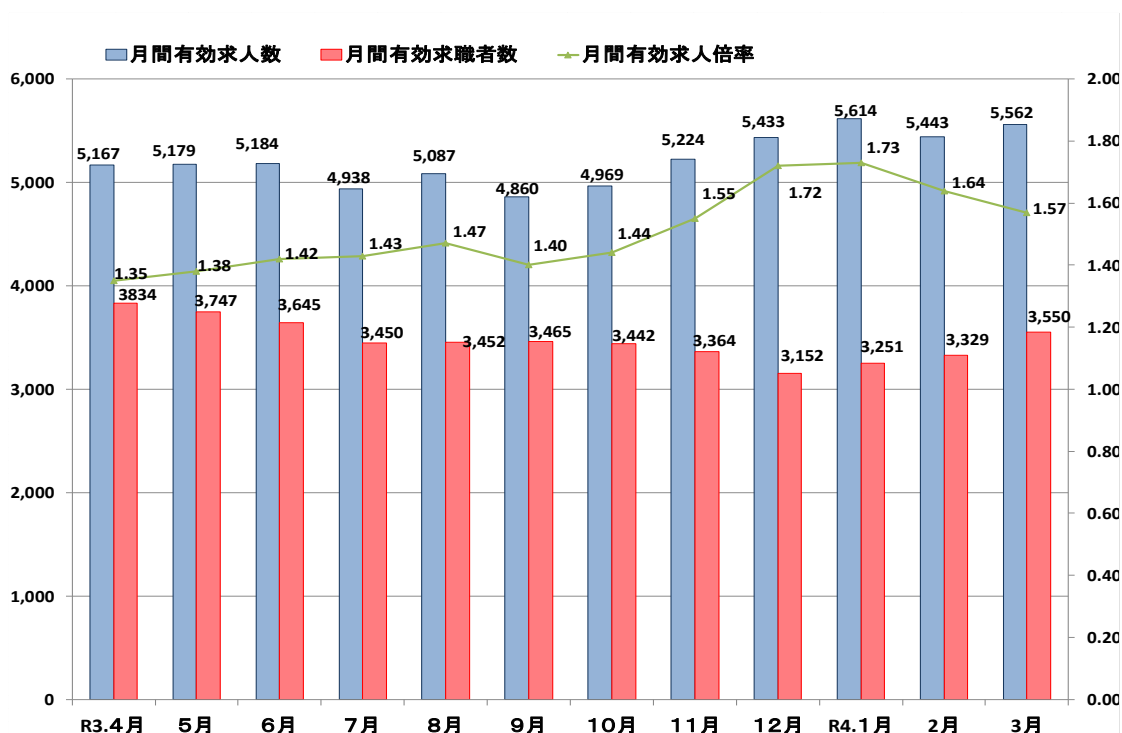
新規求職者数は9,891人で、前年度比0.4%増加した。

月間有効求職者数(月平均)は3,473人で、前年度比2.2%減少した。

(3) 求人倍率の動き

新規求人倍率は2.25倍となり、前年度比0.15ポイント上昇した。

有効求人倍率は1.50倍となり、前年度比0.15ポイント上昇した。



5 新規高校卒業者の就職等の状況（令和4年3月卒）

(1) 求職者数

求職者数は417人で、前年度比12.9%減少した。

(2) 求人数

求人数は832人で、前年度比6.2%減少した。

(3) 就職者数

就職数は416人で、前年度比12.2%減少した。

(4) 就職率

就職率は99.8%で、前年度比0.8ポイント増加した。

6 資料

(1) 一般職業紹介状況

| 年月 | 項目 | ①新規求職申込件数 | | ②新規求人数 | | ③月間有効求職者数 | | | ④月間有効求人数 | | |
|---------|----|-----------|--------|--------|--------|-----------|--------|--------|----------|--------|--------|
| | | うちパート | うち雇用保険 | | うちパート | | うちパート | うち雇用保険 | | うちパート | |
| 平成30年度計 | | 10,215 | 3,887 | 2,041 | 24,857 | 9,519 | 41,048 | 15,972 | 13,900 | 70,397 | 26,791 |
| 平成31年度計 | | 10,290 | 3,858 | 1,894 | 24,445 | 9,521 | 40,941 | 15,775 | 13,973 | 69,888 | 26,913 |
| 令和2年度計 | | 9,851 | 3,793 | 2,256 | 20,657 | 7,511 | 42,621 | 16,556 | 17,425 | 57,430 | 20,450 |
| 令和3年 4月 | | 1,108 | 492 | 299 | 1,798 | 666 | 3,834 | 1,592 | 1,278 | 5,167 | 1,885 |
| 3年 5月 | | 782 | 316 | 183 | 1,711 | 711 | 3,747 | 1,564 | 1,280 | 5,179 | 1,891 |
| 3年 6月 | | 814 | 319 | 178 | 1,979 | 623 | 3,645 | 1,515 | 1,355 | 5,184 | 1,849 |
| 3年 7月 | | 762 | 269 | 180 | 1,658 | 565 | 3,450 | 1,367 | 1,366 | 4,938 | 1,636 |
| 3年 8月 | | 784 | 294 | 176 | 1,778 | 651 | 3,452 | 1,346 | 1,340 | 5,087 | 1,687 |
| 3年 9月 | | 825 | 338 | 165 | 1,686 | 600 | 3,465 | 1,352 | 1,326 | 4,860 | 1,697 |
| 3年 10月 | | 797 | 284 | 142 | 1,723 | 635 | 3,442 | 1,339 | 1,243 | 4,969 | 1,763 |
| 3年 11月 | | 756 | 285 | 157 | 2,110 | 847 | 3,364 | 1,316 | 1,202 | 5,224 | 1,981 |
| 3年 12月 | | 602 | 209 | 120 | 1,937 | 749 | 3,152 | 1,202 | 1,147 | 5,433 | 2,061 |
| 4年 1月 | | 895 | 342 | 192 | 1,865 | 677 | 3,251 | 1,236 | 1,168 | 5,614 | 2,105 |
| 4年 2月 | | 815 | 285 | 144 | 1,924 | 742 | 3,329 | 1,225 | 1,116 | 5,443 | 2,043 |
| 4年 3月 | | 951 | 356 | 196 | 2,118 | 766 | 3,550 | 1,336 | 1,155 | 5,562 | 2,031 |
| 令和3年度計 | | 9,891 | 3,789 | 2,132 | 22,287 | 8,232 | 41,681 | 16,390 | 14,976 | 62,660 | 22,629 |

| 年月 | 項目 | 有効求人倍率 ④/③ | 新規求人倍率 ②/① | ⑤紹介件数 | | ⑥就職件数 | | | 就職率 ⑥/① | ⑦充足数 | 充足率 ⑦/② |
|---------|----|---------------|---------------|--------|-------|--------|-------|-------|------------|-------|------------|
| | | | | うち雇用保険 | うちパート | うち雇用保険 | うちパート | | | | |
| 平成30年度計 | | 1.71 | 2.43 | 10,996 | 2,272 | 4,149 | 1,658 | 1,078 | 40.6 | 3,955 | 15.9 |
| 平成31年度計 | | 1.71 | 2.38 | 10,781 | 2,391 | 4,004 | 1,589 | 1,090 | 38.9 | 3,835 | 15.7 |
| 令和2年度計 | | 1.35 | 2.10 | 10,254 | 2,669 | 3,605 | 1,447 | 1,085 | 36.6 | 3,372 | 16.3 |
| 令和3年 4月 | | 1.35 | 1.62 | 923 | 217 | 341 | 122 | 92 | 30.8 | 326 | 18.1 |
| 3年 5月 | | 1.38 | 2.19 | 767 | 192 | 269 | 135 | 90 | 34.4 | 261 | 15.3 |
| 3年 6月 | | 1.42 | 2.43 | 914 | 239 | 334 | 159 | 89 | 41.0 | 319 | 16.1 |
| 3年 7月 | | 1.43 | 2.18 | 694 | 202 | 272 | 103 | 83 | 35.7 | 283 | 17.1 |
| 3年 8月 | | 1.47 | 2.27 | 806 | 209 | 249 | 81 | 85 | 31.8 | 225 | 12.7 |
| 3年 9月 | | 1.40 | 2.04 | 799 | 208 | 309 | 122 | 79 | 37.5 | 264 | 15.7 |
| 3年 10月 | | 1.44 | 2.16 | 794 | 171 | 322 | 136 | 92 | 40.4 | 294 | 17.1 |
| 3年 11月 | | 1.55 | 2.79 | 790 | 194 | 293 | 130 | 69 | 38.8 | 271 | 12.8 |
| 3年 12月 | | 1.72 | 3.22 | 675 | 170 | 288 | 130 | 80 | 47.8 | 271 | 14.0 |
| 4年 1月 | | 1.73 | 2.08 | 807 | 189 | 277 | 122 | 71 | 30.9 | 270 | 14.5 |
| 4年 2月 | | 1.64 | 2.36 | 849 | 177 | 276 | 108 | 66 | 33.9 | 269 | 14.0 |
| 4年 3月 | | 1.57 | 2.23 | 951 | 197 | 372 | 165 | 90 | 39.1 | 341 | 16.1 |
| 令和3年度計 | | 1.50 | 2.25 | 9,769 | 2,365 | 3,602 | 1,513 | 986 | 36.4 | 3,394 | 15.2 |

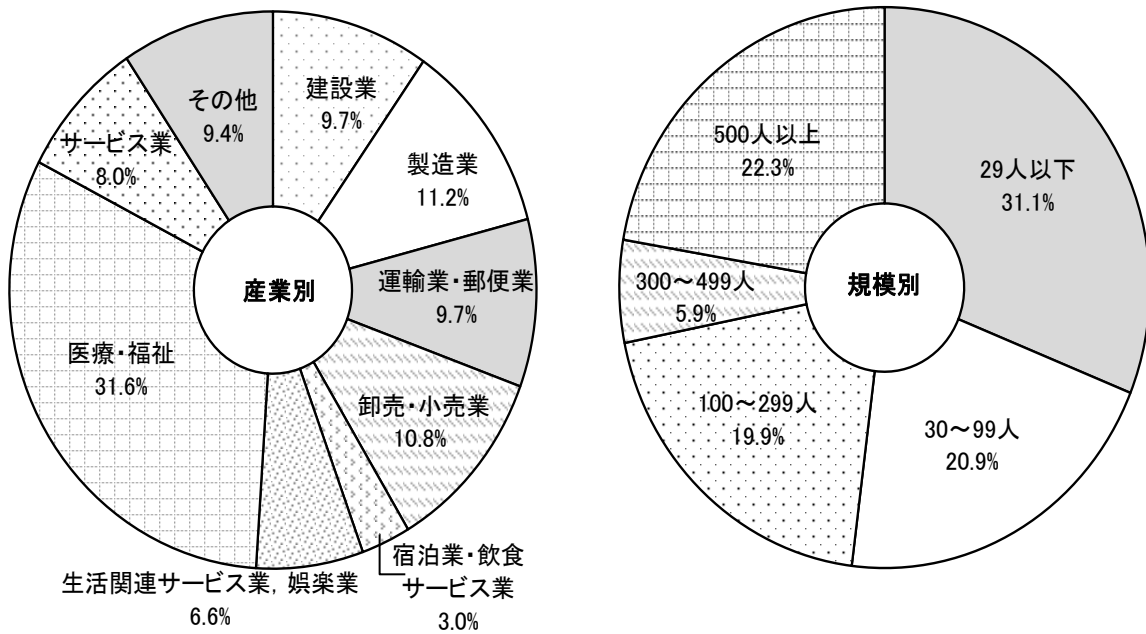
(2) 新規学校卒業者の進路別状況及び求人・求職・就職状況

| | 中 学 校 | | | 高 等 学 校 | | |
|-------------|-------|-------|-------|---------|-------|-------|
| | 31年度 | 2年度 | 3年度 | 31年度 | 2年度 | 3年度 |
| 卒業生数(人) | 2,029 | 1,917 | 1,994 | 2,022 | 1,946 | 1,790 |
| 進学者数 | 1,985 | 1,835 | 1,943 | 1,203 | 896 | 786 |
| 就職者数 | 3 | 7 | 7 | 569 | 534 | 472 |
| 職業訓練校入校者数 | 0 | 0 | 0 | 6 | 10 | 8 |
| 各種・専修学校入校者数 | 13 | - | - | 181 | 388 | 388 |
| 進学者のうちその他 | - | 41 | 29 | - | 40 | 9 |
| その他 | 28 | 34 | 15 | 63 | 78 | 127 |
| 求人数(人) | 0 | 8 | 0 | 1,118 | 887 | 832 |
| 求職者数(人)(※) | 0 | 1 | 1 | 458 | 479 | 417 |
| 就職者数(人)(※) | 0 | 1 | 0 | 453 | 474 | 416 |
| 就職率(%) | - | 100 | 0 | 98.9 | 99.0 | 99.8 |

(注) 求職者数(※)及び就職者数(※)は学校又は安定所の紹介(希望)によるものである。

令和2年度より「進学者のうちその他」を追加、「各種・専修学校入校者数(中学校)」を削除。

(3) 新規求人の状況(パートを含む)



(4) 中高年齢者(55歳以上)職業紹介状況(パートを含む、常用)

| 項目 | 年度 | 31年度計 | 2年度計 | 3年度 | | 対前年度比(%) |
|-------------|----|--------|--------|--------|-------|----------|
| | | | | 計 | 月平均 | |
| 月間有効求職者数(人) | | 14,113 | 15,436 | 15,013 | 1,251 | ▲ 2.7 |
| 月間有効求人数(人) | | 16,191 | 11,921 | 11,795 | 983 | ▲ 1.1 |
| 紹介件数(件) | | 2,662 | 2,415 | 2,443 | 204 | 1.2 |
| 就職件数(件) | | 1,007 | 883 | 968 | 81 | 9.6 |

(5) 障害者の職業紹介・登録状況

| | 紹介状況(件) | | | 登録状況(人) | | 4年3月末現在登録者数(人) | | |
|--------|----------|------|------|---------|--------|----------------|-------|-------|
| | 新規申込求職件数 | 紹介件数 | 就職件数 | 新規登録者数 | 新規移管者数 | 有効中の者 | 就業中の者 | 保留中の者 |
| 計 | 363 | 372 | 163 | 172 | 32 | 335 | 1,746 | 489 |
| 身体障害者 | 101 | 97 | 42 | 44 | 8 | 99 | 785 | 153 |
| うち重度 | 34 | 47 | 19 | 12 | 4 | 40 | 322 | 70 |
| 知的障害者 | 43 | 39 | 25 | 18 | 3 | 46 | 381 | 91 |
| 精神障害者等 | 182 | 197 | 69 | 86 | 19 | 175 | 474 | 212 |
| その他 | 37 | 39 | 27 | 24 | 2 | 15 | 106 | 33 |

(6) 民営職業紹介・労働者派遣事業所数状況(令和4年4月1日現在)

| | 民営職業紹介所 | | 労働者派遣事業 |
|------|---------|----|---------|
| | 有料 | 無料 | |
| 事業所数 | 22 | 2 | 51 |

(7) マザーズコーナー業務取扱状況

| 項目 | 年度 | 31年度 | 2年度 | 3年度 | | 対前年度比 (%) |
|-----------|----|-------|-------|-------|-----|--------------|
| | | | | 計 | 月平均 | |
| 新規求職者数(人) | | 1,699 | 1,351 | 1,340 | 112 | ▲ 0.8 |
| 就職件数(件) | | 501 | 454 | 468 | 39 | 3.1 |

(8) 日雇就労・日雇保険給付状況

| 項目 | 年度 | 31年度 | 2年度 | 3年度 | | 対前年度比 (%) |
|---------------|-----------|--------|--------|--------|-------|--------------|
| | | | | 計 | 月平均 | |
| 前月繰越有効求職者数(人) | | 426 | 418 | 411 | 34 | ▲ 1.7 |
| 新規求職申込件数(件) | | 5 | 1 | 2 | 0 | 100.0 |
| 日雇保険 | 受給者実人員(人) | 315 | 280 | 301 | 25 | 7.5 |
| | 支給金額(千円) | 22,153 | 22,047 | 19,456 | 1,621 | ▲ 11.8 |

(9) 港湾労働者の職業紹介状況

| 項目 | 年度 | 31年度 | 2年度 | 3年度 | | 対前年度比 (%) |
|------------------|----|-------|-------|-------|-----|--------------|
| | | | | 計 | 月平均 | |
| 新規港湾労働者証交付件数(件) | | 30 | 28 | 44 | 4 | 57.1 |
| 年度末港湾労働者証所持者数(人) | | 459 | 480 | 473 | 39 | ▲ 1.5 |
| 新規求人延数(人) | | 1,985 | 1,369 | 1,213 | 101 | ▲ 11.4 |

(10) 助成金取扱状況

| 項目 | 年度 | 31年度 | 2年度 | 3年度 | | 対前年度比 (%) |
|--------------|---------|---------|-----------|-----------|---------|--------------|
| | | | | 計 | 月平均 | |
| 特定求職者雇用開発助成金 | 対象者数(人) | 582 | 599 | 599 | 50 | 0.0 |
| | 金額(千円) | 157,666 | 165,433 | 166,315 | 13,860 | 0.5 |
| 雇用調整助成金 | 金額(千円) | 377 | 3,129,477 | 2,355,249 | 196,271 | ▲ 24.7 |

(11) 雇用保険適用状況

| 項目 | 年度 | 31年度 | 2年度 | 3年度 | | 対前年度比 (%) |
|--------------|----|--------|--------|--------|-------|--------------|
| | | | | 計 | 月平均 | |
| 新規適用事業所数(所) | | 166 | 191 | 174 | 15 | ▲ 8.9 |
| 廃止事業所数(所) | | 144 | 123 | 148 | 12 | 20.3 |
| 資格取得件数(件) | | 11,860 | 10,637 | 10,141 | 845 | ▲ 4.7 |
| 資格喪失件数(件) | | 12,041 | 10,879 | 11,193 | 933 | 2.9 |
| 離職票交付枚数(枚) | | 8,655 | 7,900 | 8,245 | 687 | 4.4 |
| 年度末適用事業所数(所) | | 4,592 | 4,652 | 4,679 | 390 | 0.6 |
| 年度末被保険者数(人) | | 78,050 | 77,438 | 76,288 | 6,357 | ▲ 1.5 |

(12) 雇用継続給付状況

| 項目 | 年度 | 31年度 | 2年度 | 3年度 | | 対前年度比 (%) |
|------------|---------|---------|---------|---------|--------|--------------|
| | | | | 計 | 月平均 | |
| 高年齢雇用継続給付金 | 受給者数(人) | 6,877 | 6,391 | 6,042 | 504 | ▲ 5.5 |
| | 金額(千円) | 345,059 | 322,296 | 305,072 | 25,423 | ▲ 5.3 |
| 育児休業給付金 | 受給者数(人) | 3,616 | 3,868 | 4,204 | 350 | 8.7 |
| | 金額(千円) | 782,351 | 834,010 | 918,432 | 76,536 | 10.1 |
| 介護休業給付金 | 受給者数(人) | 22 | 34 | 40 | 3 | 17.6 |
| | 金額(千円) | 6,478 | 6,567 | 9,806 | 817 | 49.3 |

(13) 雇用保険給付状況

| 項目 | 年度 | 31年度 | 2年度 | 3年度 | | 対前年度比 (%) | |
|-------------|-------------|-----------|-----------|-----------|---------|--------------|--------|
| | | | | 計 | 月平均 | | |
| 基本手当 | 受給資格決定件数(件) | 3,132 | 3,062 | 2,948 | 246 | ▲ 3.7 | |
| | 初回受給者数(人) | 2,259 | 2,431 | 2,417 | 201 | ▲ 0.6 | |
| | 受給者実人員(月平均) | 796 | 1,017 | 913 | 76 | ▲ 10.2 | |
| | 支給金額(千円) | 1,118,116 | 1,601,297 | 1,360,469 | 113,372 | ▲ 15.0 | |
| 高年齢求職者給付 | 受給者数(人) | 877 | 1,045 | 1,066 | 89 | 2.0 | |
| | 金額(千円) | 182,893 | 221,735 | 225,989 | 18,832 | 1.9 | |
| 就業手当 | 受給者数(人) | 7 | 4 | 4 | 0 | 0.0 | |
| | 金額(千円) | 1,048 | 810 | 324 | 27 | ▲ 60.0 | |
| 再就職手当 | 受給者数(人) | 1,122 | 1,040 | 927 | 77 | ▲ 10.9 | |
| | 金額(千円) | 395,930 | 405,824 | 334,773 | 27,898 | ▲ 17.5 | |
| 就業促進定着手当 | 受給者数(人) | 322 | 316 | 335 | 28 | 6.0 | |
| | 金額(千円) | 48,519 | 49,124 | 55,170 | 4,598 | 12.3 | |
| 常用就職支度手当(金) | 受給者数(人) | 9 | 8 | 10 | 1 | 25.0 | |
| | 金額(千円) | 1,396 | 1,289 | 1,673 | 139 | 29.8 | |
| 教育訓練 | 通学制 | 受給者数(人) | 56 | 94 | 80 | 7 | ▲ 14.9 |
| | | 金額(千円) | 2,845 | 3,443 | 3,343 | 279 | ▲ 2.9 |
| | 通信制 | 受給者数(人) | 66 | 68 | 61 | 5 | ▲ 10.3 |
| | | 金額(千円) | 1,152 | 1,121 | 913 | 76 | ▲ 18.6 |

注:基本手当の受給者実人員及び支給金額は所定給付日数内である。