

# 業務概要

令和3年度



東大寺別院阿弥陀寺（防府市大字牟礼）

## ハローワーク防府

防府公共職業安定所



## 目 次

管内概況・管内情勢一覧	1
管轄区域・付近見取図	2
沿革	3
所内組織図	4
労働市場の動き（グラフ）	5～6
分析	7
職業紹介状況	8
一般職業紹介状況〈求職関係〉	9
一般職業紹介状況〈求人関係〉	10
パートタイム職業紹介状況	11
中高年齢者（45歳以上）職業紹介状況	12
年齢別常用職業紹介状況	13
産業別新規求人状況	14
障害者の職業紹介状況	15
新規学卒者の状況	16
雇用保険適用関係状況	17
産業別状況	18
求職者給付状況	19
高年齢雇用継続基本給付状況	20
育児休業給付状況	21

## 管内概況

当所管内は、山口県のほぼ中央部に位置し、防府市及び山口市徳地から成る。東は周南市、西は山口市、南は周防灘、北は島根県に境を接し、管内人口は、約11万人。

防府市は、古くから周防の国の政治経済、文化の中心地として栄え、日本三天神のひとつ防府天満宮をはじめ阿弥陀寺、周防国分寺、毛利氏庭園など数多くの歴史的、文化的遺産に恵まれている。

さらに、県下最大の平野と清流佐波川の豊富な水資源、良港三田尻中関港を有するなど、自然的条件にも恵まれており、山陽自動車道へのアクセスが容易であるほか、国道、県道などの広域交通網もよく整備されている。

産業は、古くは、東の赤穂、西の三田尻と称されるほど製塩業で栄えた町である。

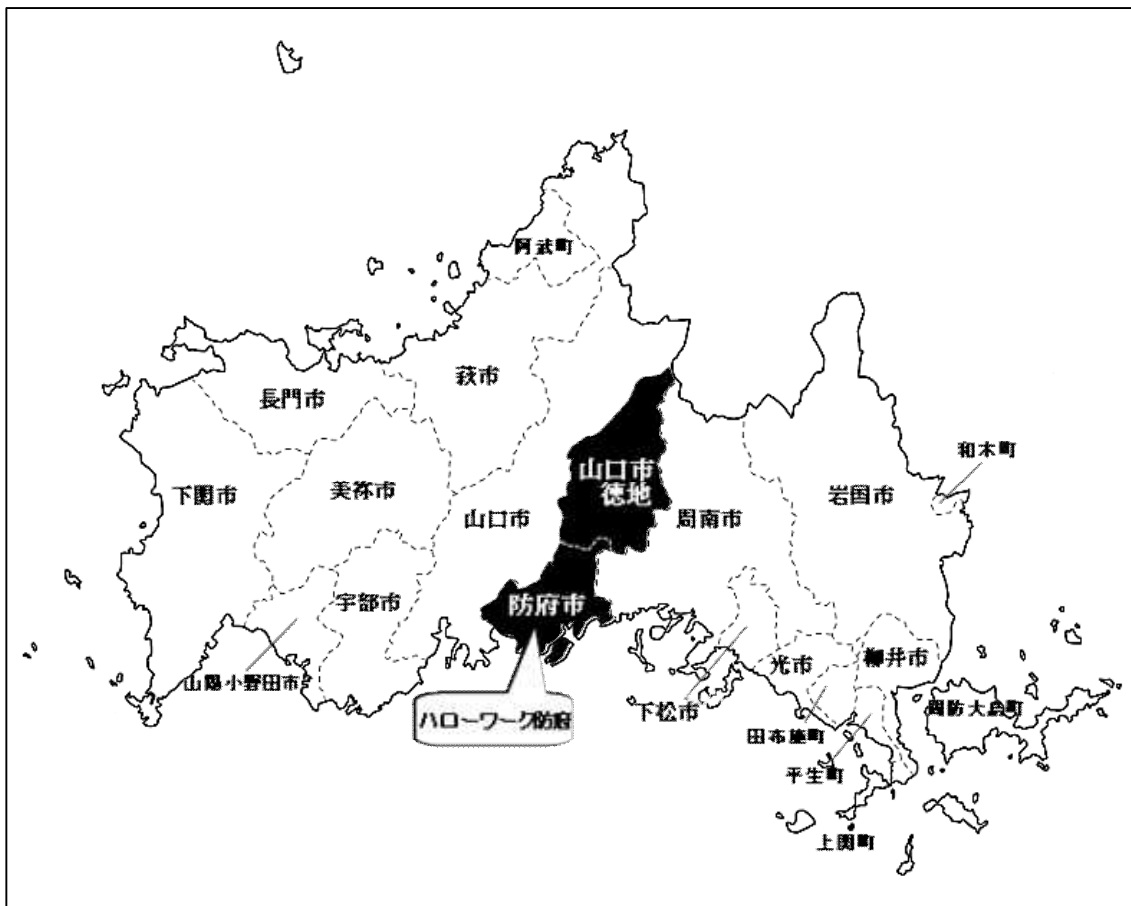
昭和に入り製塩業が廃れた後は、臨海部を中心に自動車、タイヤ、化学薬品などの製造業、及びその関連企業が集積し、製造品出荷額において、県下で上位を占める工業地帯を形成しており、山口県央部地方拠点都市地域指定を国から受けている。

一方、山口市徳地は、総面積の約9割を山林が占めている。古くから良質の木材の産地として知られ、鎌倉時代には、東大寺（奈良市）の造営に使う木材を切り出したことでも知られる。平成17年10月1日、山口市と合併。

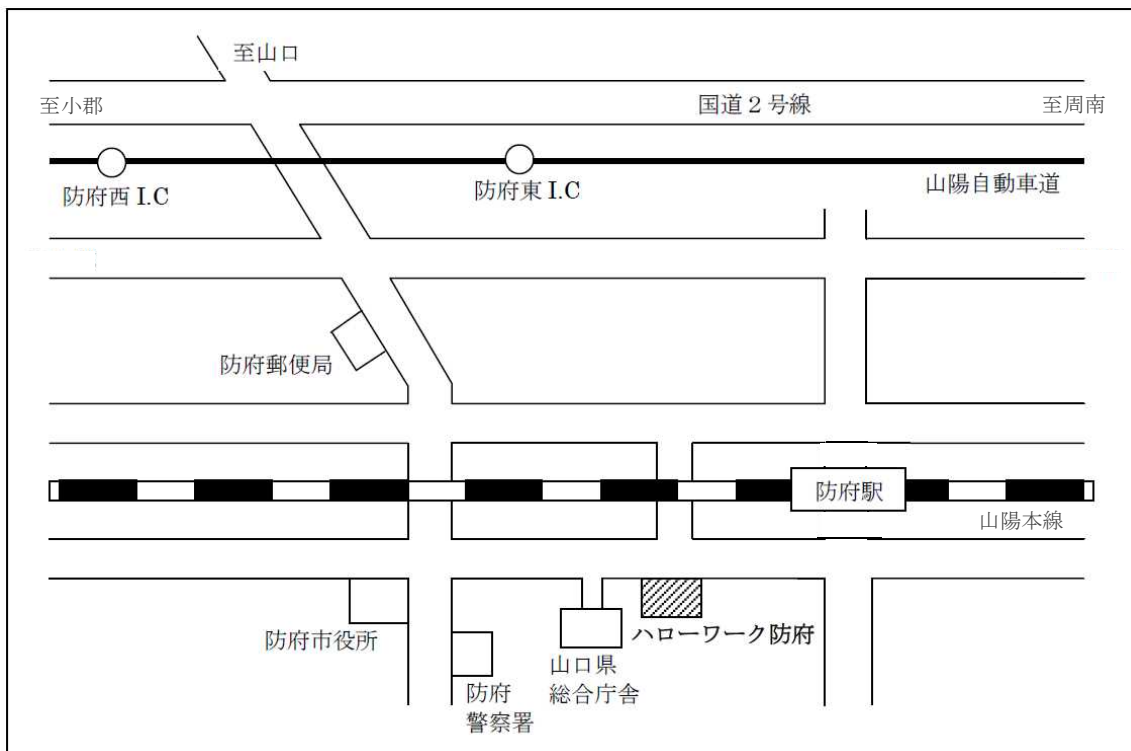
## 管内情勢一覧

		防府市	山口市徳地	計	資料
面積 km <sup>2</sup>		189.37	290.33	479.7	国土地理院(防府市) R4.1.1 山口市総務部デジタル推進課(山口市徳地) R3.10.1
人口		112,300	5,217	117,517	人口移動統計調査(防府市) R4.4.1 山口市総務部デジタル推進課(山口市徳地) R4.4.1
世帯数		48,411	2,708	51,119	
事業所数		4,488	273	4,761	経済センサス活動調査 H28.7.1
従業者数		48,365	1,725	50,090	
学校	中学校	11	1	12	
	高等学校	5	1	6	
	総合支援学校	1	-	1	
	短大	1	-	1	
	専修学校	1	-	1	

## 管轄区域



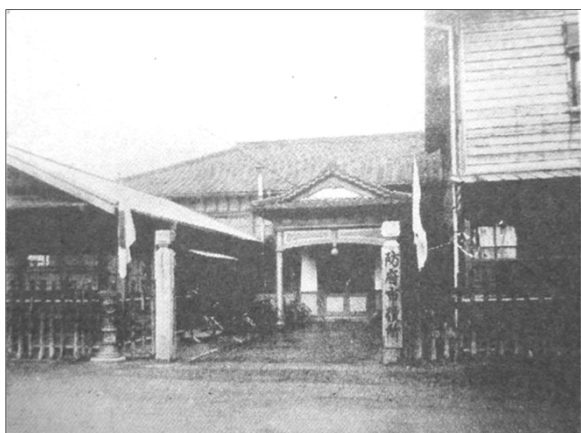
## 付近見取図



## 沿革

- ・昭和 8 年 11 月 防府町職業紹介所を設置
- ・昭和 13 年 11 月 国営に移管
- ・昭和 16 年 2 月 防府国民職業指導所と改称
- ・昭和 19 年 3 月 防府国民勤労働員署と改称
- ・昭和 22 年 4 月 防府公共職業安定所と改称
- ・昭和 22 年 9 月 労働省が設置され、労働省所管となる
- ・昭和 47 年 3 月 防府市鋳物師町より現在地に庁舎新築・移転
- ・平成 13 年 1 月 厚生労働省が設置され、厚生労働省所管となる
- ・平成 25 年 1 月 会議室新築

### 庁舎全景



(昭和12年～19年10月)



(昭和19年10月～47年3月)



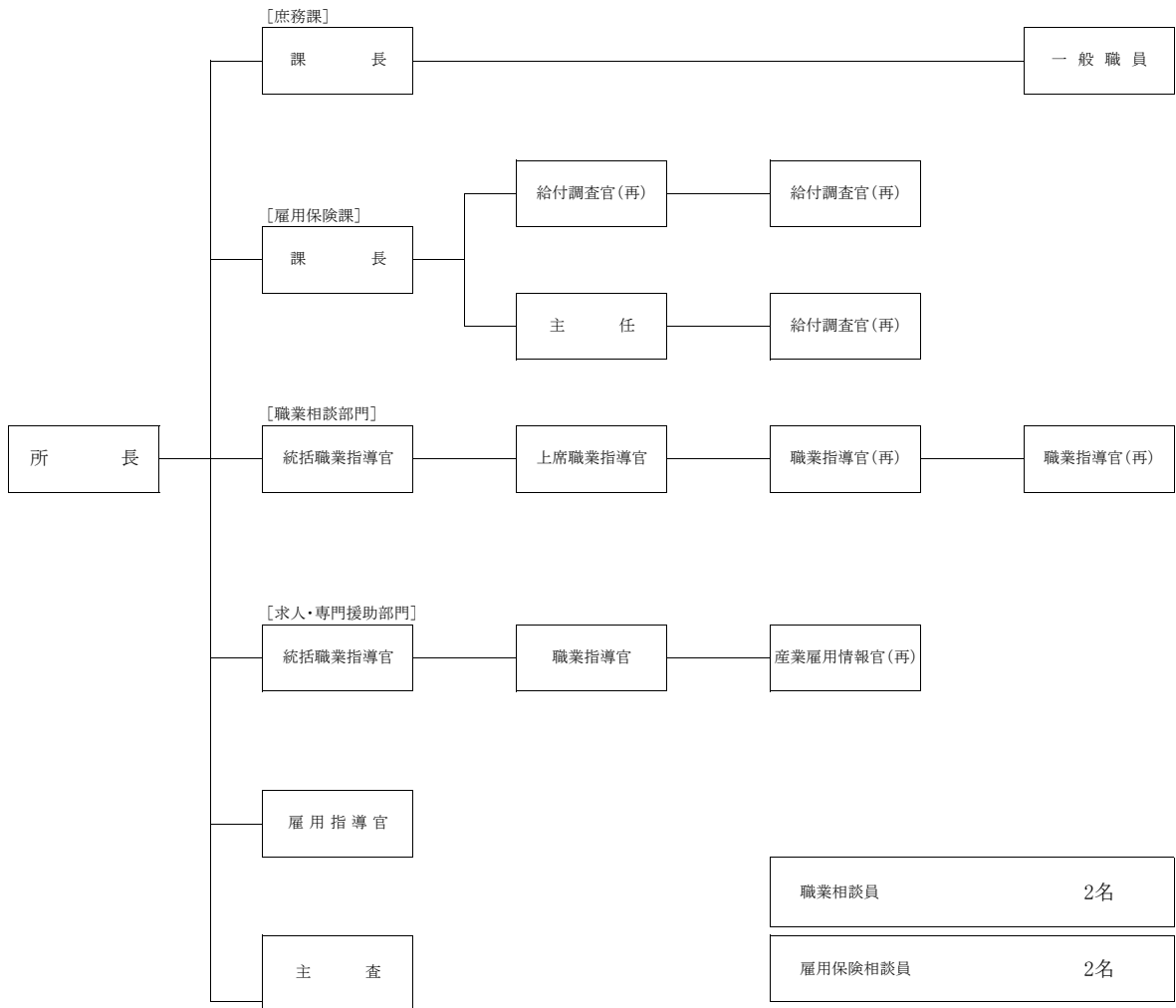
現庁舎(昭和47年3月～)



会議室(平成25年1月～)

# 所内組織図

令和4年4月1日現在



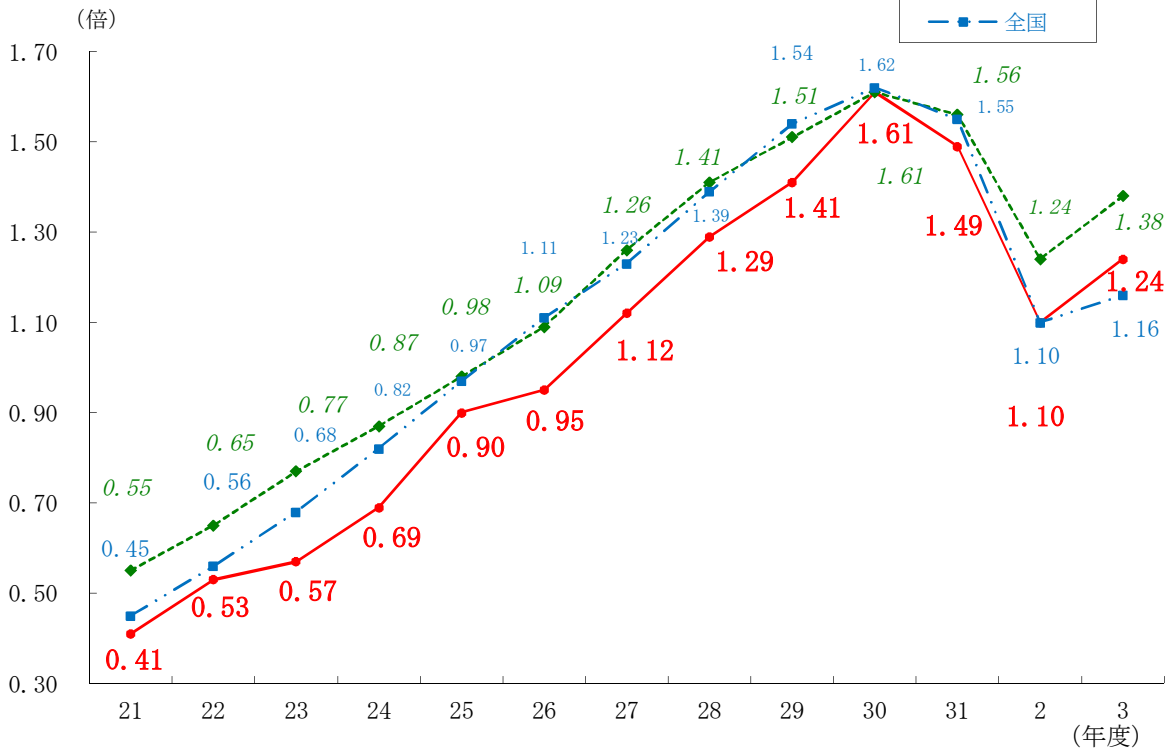
職業相談員	2名
雇用保険相談員	2名
申請相談員	3名
求人者支援員	1名
就職支援ナビゲーター	5名
就職支援コーディネーター	1名
事業主支援アドバイザー	1名
事務補助員	6名



# 労働市場の動き

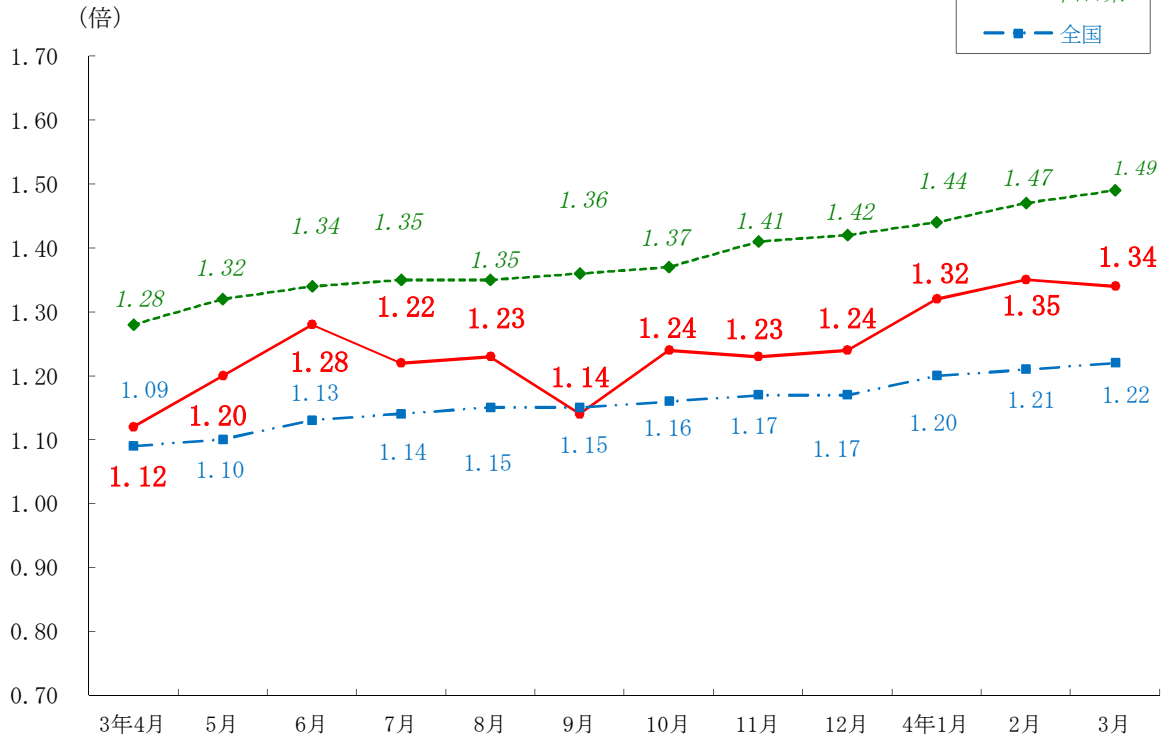
## ★有効求人倍率年度計の推移

(新規学卒者を除き、パートタイムを含む)



## ★月間有効求人倍率の推移

(新規学卒者を除き、パートタイムを含む)



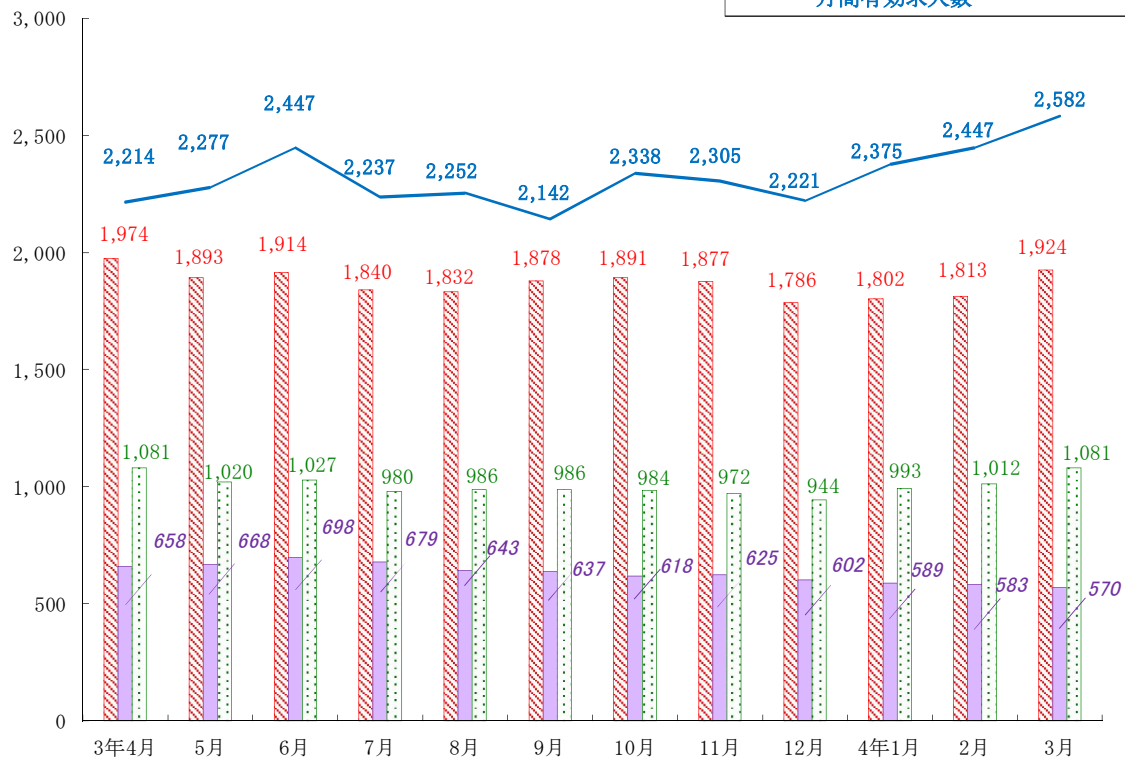
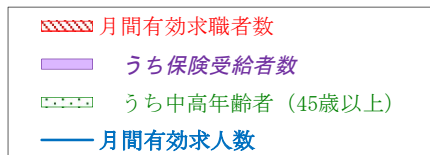
(注) 山口県及び全国の各月の数値は、季節調整値である。なお、令和3年12月以前の数値は新季節調整指数により改訂されている。



★月間有効求人数・月間有効求職者数の状況

(人)

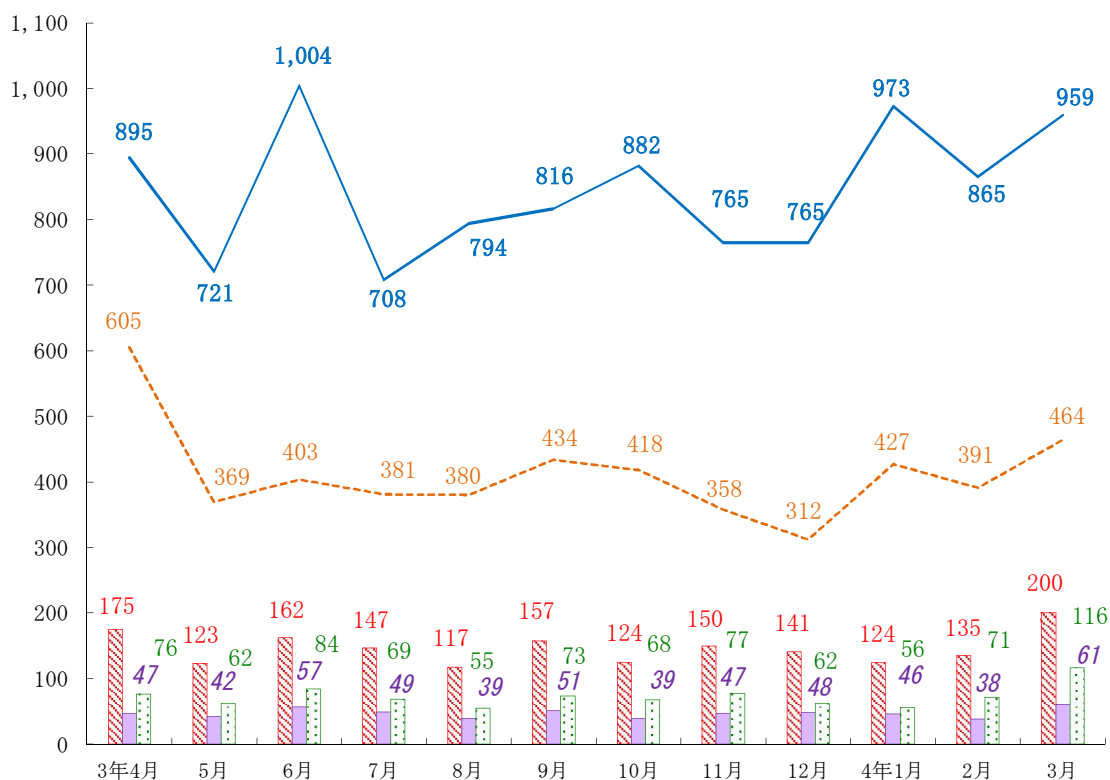
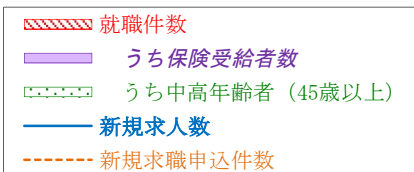
(新規学卒者を除き、パートタイムを含む)



★新規求人数・新規求職申込件数・就職件数の状況

(人)

(新規学卒者を除き、パートタイムを含む)



## 分 析 (学卒を除きパートを含む)

項目 年月	新規求人 倍 率 (倍)			月間有効 求人倍率 (倍)			就職率 (%) ※1				充足率 (%) ※2		
	一般	パート		一般	パート		一般	パート	雇 用 保 険 受 給 者	一般	パート		
29年度平均	2.16	2.13	2.21	1.41	1.40	1.41	39.8	40.1	39.3	45.0	15.6	16.8	13.6
30年度平均	2.27	2.20	2.40	1.61	1.61	1.59	39.6	39.4	39.8	49.1	15.0	15.8	13.7
31年度平均	2.15	2.07	2.28	1.49	1.50	1.48	38.8	37.4	41.3	50.4	15.4	15.8	14.6
2年度平均	1.90	1.94	1.83	1.10	1.16	1.01	36.8	34.0	41.1	46.8	16.4	16.0	17.0
3年度平均	2.05	2.23	1.78	1.24	1.41	1.01	35.5	34.6	36.9	51.8	15.2	14.1	17.3
3年4月	1.48	1.77	1.14	1.12	1.24	0.96	28.9	30.8	26.7	29.7	16.0	15.7	16.5
5月	1.95	2.18	1.66	1.20	1.32	1.04	33.3	31.0	36.5	44.2	16.1	14.0	19.7
6月	2.49	2.49	2.49	1.28	1.41	1.10	40.2	38.5	42.9	64.0	14.5	14.3	14.9
7月	1.86	2.00	1.63	1.22	1.35	1.03	38.6	33.3	46.9	49.5	19.9	17.1	25.5
8月	2.09	2.34	1.70	1.23	1.44	0.94	30.8	34.2	25.5	52.0	13.0	12.6	13.8
9月	1.88	1.86	1.92	1.14	1.29	0.93	36.2	32.8	41.6	56.7	15.3	14.5	16.7
10月	2.11	2.40	1.68	1.24	1.42	0.98	29.7	25.9	35.1	50.6	13.4	11.6	17.0
11月	2.14	2.36	1.76	1.23	1.39	1.00	41.9	42.2	41.5	60.3	18.0	16.3	21.8
12月	2.45	2.74	2.04	1.24	1.48	0.92	45.2	45.4	45.0	94.1	15.9	15.7	16.3
4年1月	2.28	2.20	2.42	1.32	1.49	1.07	29.0	29.1	28.9	43.0	12.2	11.4	13.6
2月	2.21	2.65	1.58	1.35	1.57	1.05	34.5	35.7	32.9	40.9	14.3	12.6	18.4
3月	2.07	2.15	1.93	1.34	1.56	1.05	43.1	40.1	48.0	79.2	15.5	14.6	17.3

※1  

$$\text{就職率} = \frac{\text{就 職 件 数}}{\text{新規求職申込件数}} \times 100 (\%)$$

※2  

$$\text{充足率} = \frac{\text{充 足 数}}{\text{新 規 求 人 数}} \times 100 (\%)$$

## 職業紹介状況（学卒を除きパートを含む）

項目 年月	新規求職申込件数		月間有効求職者数		新規 求人数	月間 有効 求人数	紹介件数		就職件数	
		雇用保険 受給者		雇用保険 受給者				雇用保険 受給者		雇用保険 受給者
29年度計	4,956	1,187	21,092	7,548	10,693	29,646	5,535	1,224	1,971	534
(月平均)	413	99	1,758	629	891	2,471	461	102	164	45
30年度計	4,876	1,142	19,377	7,023	11,092	31,104	5,021	1,122	1,929	561
(月平均)	406	95	1,615	585	924	2,592	418	94	161	47
31年度計	4,808	1,081	19,726	7,066	10,317	29,416	4,818	1,096	1,867	545
(月平均)	401	90	1,644	589	860	2,451	402	91	156	45
2年度計	4,687	1,187	21,713	9,133	8,891	23,916	4,536	1,167	1,723	555
(月平均)	391	99	1,809	761	741	1,993	378	97	144	46
3年度計	4,942	1,089	22,424	7,570	10,147	27,837	4,528	1,092	1,755	564
(月平均)	412	91	1,869	631	846	2,320	377	91	146	47
3年4月	605	158	1,974	658	895	2,214	416	79	175	47
5月	369	95	1,893	668	721	2,277	365	105	123	42
6月	403	89	1,914	698	1,004	2,447	429	99	162	57
7月	381	99	1,840	679	708	2,237	359	109	147	49
8月	380	75	1,832	643	794	2,252	325	79	117	39
9月	434	90	1,878	637	816	2,142	377	78	157	51
10月	418	77	1,891	618	882	2,338	399	83	124	39
11月	358	78	1,877	625	765	2,305	377	92	150	47
12月	312	51	1,786	602	765	2,221	318	88	141	48
4年1月	427	107	1,802	589	973	2,375	331	79	124	46
2月	391	93	1,813	583	865	2,447	394	81	135	38
3月	464	77	1,924	570	959	2,582	438	120	200	61

## 一般職業紹介状況（学卒・パートを除く）＜求職関係＞

項目 年月	新規求職申込件数				月間有効求職者数				紹介件数				就職件数				
	男	女	雇 保 受 給 者	用 険 者	男	女	雇 保 受 給 者	用 険 者	男	女	雇 保 受 給 者	用 険 者	男	女	雇 保 受 給 者	用 険 者	他 界 へ の 就 職 件 数
29年度平均	263	142	122	62	1,108	633	473	384	324	170	154	80	106	55	50	33	13
30年度平均	259	133	126	63	997	526	471	373	284	152	133	73	102	53	49	35	12
31年度平均	253	126	127	58	1,016	523	491	377	270	136	134	72	95	47	48	34	13
2年度平均	240	125	116	69	1,097	577	518	507	243	121	122	72	82	42	40	32	11
3年度平均	247	125	122	58	1,083	582	500	396	237	118	119	68	85	41	44	33	11
3年4月	328	176	152	99	1,145	626	518	423	236	136	100	54	101	51	50	33	18
5月	210	106	104	67	1,091	592	498	436	232	105	127	77	65	34	31	29	5
6月	247	140	107	63	1,102	616	485	449	284	142	142	74	95	41	54	42	10
7月	234	114	120	52	1,071	596	474	413	243	114	128	83	78	43	34	30	7
8月	231	119	111	50	1,070	581	487	398	207	111	96	48	79	35	44	27	8
9月	268	141	127	55	1,100	596	502	392	230	110	119	50	88	47	41	29	5
10月	247	127	120	54	1,093	587	504	386	251	130	121	64	64	35	29	27	8
11月	223	112	111	55	1,101	581	519	401	237	120	117	76	94	48	46	36	14
12月	183	81	102	30	1,029	534	494	384	194	86	108	66	83	36	47	35	18
4年1月	275	143	131	66	1,052	555	495	366	222	103	119	63	80	31	49	33	9
2月	230	99	131	54	1,037	539	496	349	238	116	121	58	82	36	46	28	13
3月	287	141	145	56	1,103	578	522	351	265	138	127	97	115	54	60	46	16

一般職業紹介状況（学卒・パートを除く）＜求人関係＞

年 月	項 目	新 規 求人数	月間有効 求 人 数	充 足 数	充 足 数	
					管外からの 充 足 数	他県からの 充 足 数
	29年度平均	560	1,551	94	29	4
	30年度平均	570	1,610	90	28	3
	31年度平均	525	1,520	83	25	2
	2年度平均	466	1,273	74	23	4
	3年度平均	551	1,529	78	22	3
	3年4月	580	1,417	91	31	1
	5月	457	1,443	64	21	4
	6月	616	1,556	88	23	2
	7月	469	1,443	80	27	3
	8月	541	1,536	68	17	3
	9月	498	1,417	72	15	4
	10月	594	1,555	69	26	4
	11月	527	1,531	86	22	2
	12月	502	1,524	79	26	4
	4年1月	605	1,571	69	17	7
	2月	610	1,633	77	23	1
	3月	618	1,716	90	20	5

## パートタイム職業紹介状況

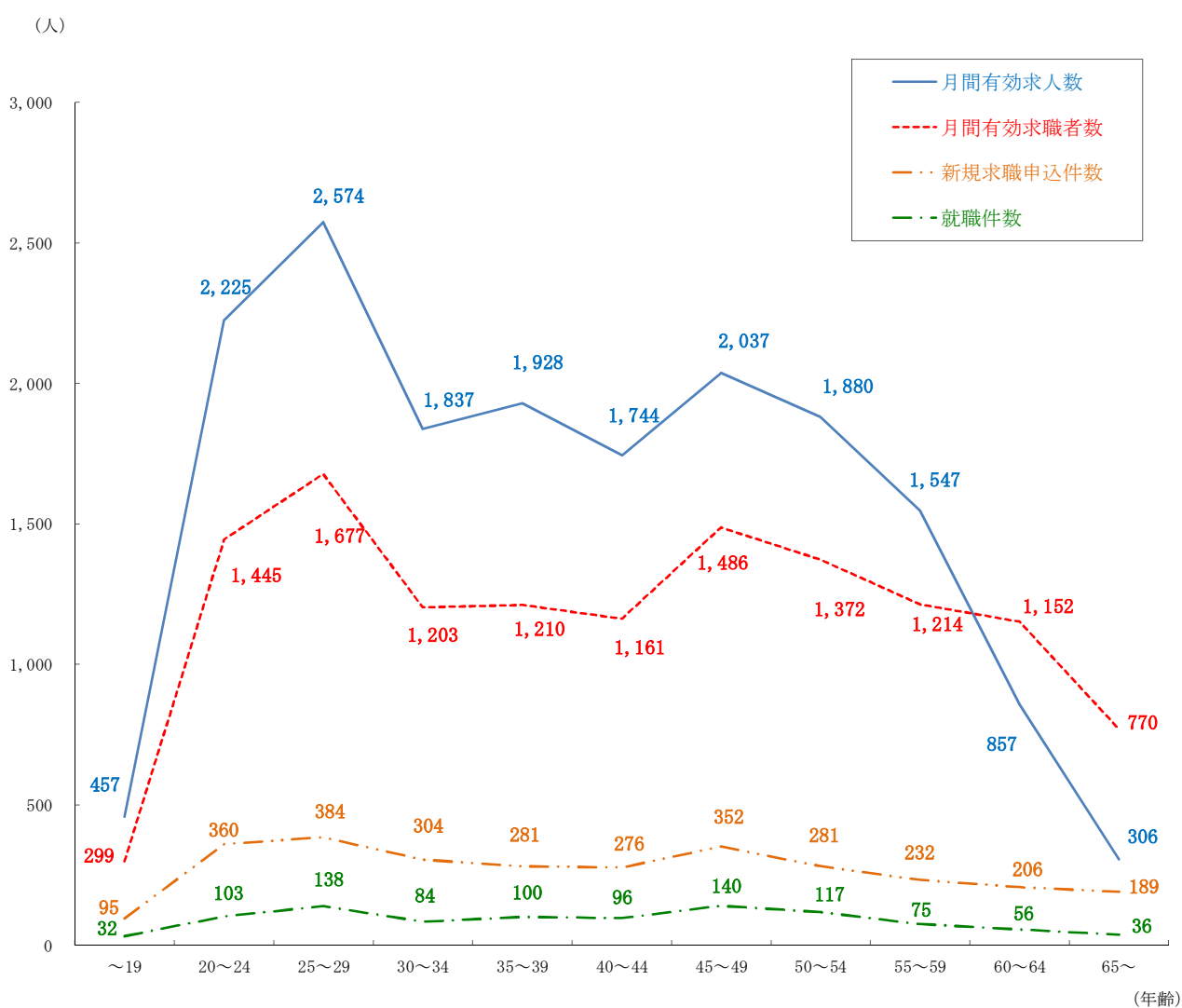
項目 年月	新規求職 申込件数		月間有効 求職者数		新 規 求 人 数	月 間 有 効 求 人 数	紹介件数		就職件数		充足数				
	男	女	男	女			男	女	男	女					
29年度平均	150	37	113	650	179	471	331	920	137	41	96	59	15	44	45
30年度平均	148	40	107	617	176	440	354	982	134	44	90	59	16	43	49
31年度平均	147	40	107	628	178	450	335	932	131	44	87	61	17	44	49
2年度平均	150	44	106	712	227	485	275	720	135	37	97	62	16	45	47
3年度平均	165	49	116	786	271	514	294	791	141	42	98	61	15	46	51
3年4月	277	92	185	829	286	543	315	797	180	44	136	74	16	58	52
5月	159	45	114	802	271	531	264	834	133	31	102	58	9	49	52
6月	156	40	116	812	272	540	388	891	145	34	111	67	13	54	58
7月	147	49	98	769	258	511	239	794	116	40	76	69	17	52	61
8月	149	52	97	762	267	495	253	716	118	27	91	38	6	32	35
9月	166	38	128	778	268	510	318	725	147	33	114	69	16	53	53
10月	171	50	120	798	275	522	288	783	148	49	99	60	15	45	49
11月	135	39	96	776	259	516	238	774	140	50	90	56	15	41	52
12月	129	42	87	757	271	485	263	697	124	47	77	58	17	41	43
4年1月	152	50	102	750	279	470	368	804	109	35	74	44	12	32	50
2月	161	38	123	776	270	505	255	814	156	56	100	53	15	38	47
3月	177	48	129	821	276	544	341	866	173	62	111	85	24	61	59

## 中高年齢者(45歳以上)職業紹介状況 (パートを除く)

項目 年月	新規求職申込件数			月間有効求職者数			紹介件数			就職件数			就職率 (%)		
	55歳～	65歳～		55歳～	65歳～		55歳～	65歳～		55歳～	65歳～		55歳～	65歳～	
29年度平均	94	48	13	430	228	52	117	49	9	36	16	3	38.4	32.8	22.4
30年度平均	98	49	13	395	195	45	106	44	8	36	15	2	36.2	31.0	17.7
31年度平均	102	51	13	438	224	44	112	47	7	36	17	3	35.3	32.7	21.7
2年度平均	104	51	16	509	242	53	103	42	9	33	14	3	31.4	27.8	17.9
3年度平均	105	52	16	500	261	64	105	42	8	37	15	3	35.4	28.3	21.2
3年4月	150	98	34	541	296	80	98	39	7	40	12	0	26.7	12.2	0.0
5月	79	26	9	505	270	71	111	51	13	28	10	3	35.4	38.5	33.3
6月	94	45	14	508	272	70	119	34	3	43	11	1	45.7	24.4	7.1
7月	96	44	14	490	251	62	103	44	7	28	18	3	29.2	40.9	21.4
8月	100	43	12	495	247	60	94	27	6	32	12	2	32.0	27.9	16.7
9月	98	45	10	489	244	58	115	42	7	33	18	7	33.7	40.0	70.0
10月	104	49	16	488	239	55	111	45	8	36	11	2	34.6	22.4	12.5
11月	94	54	15	488	253	60	107	40	10	46	15	4	48.9	27.8	26.7
12月	87	45	13	469	250	62	72	33	10	30	14	8	34.5	31.1	61.5
4年1月	122	58	13	494	262	60	99	42	10	35	12	3	28.7	20.7	23.1
2月	107	52	18	499	267	63	111	52	8	35	15	3	32.7	28.8	16.7
3月	131	69	21	532	286	69	114	60	12	61	30	4	46.6	43.5	19.0

## 年齢別常用職業紹介状況 <令和3年度計> (パートを除く)

区分	～19	20～24	25～29	30～34	35～39	40～44	45～49	50～54	55～59	60～64	65～	年齢計
有効求人倍率	1.53	1.54	1.53	1.53	1.59	1.50	1.37	1.37	1.27	0.74	0.40	1.34
就職率	33.7	28.6	35.9	27.6	35.6	34.8	39.8	41.6	32.3	27.2	19.0	33.0



(注) 求人数は就職機会積み上げ方式により算出したものであり、年齢別内訳は推定値である。



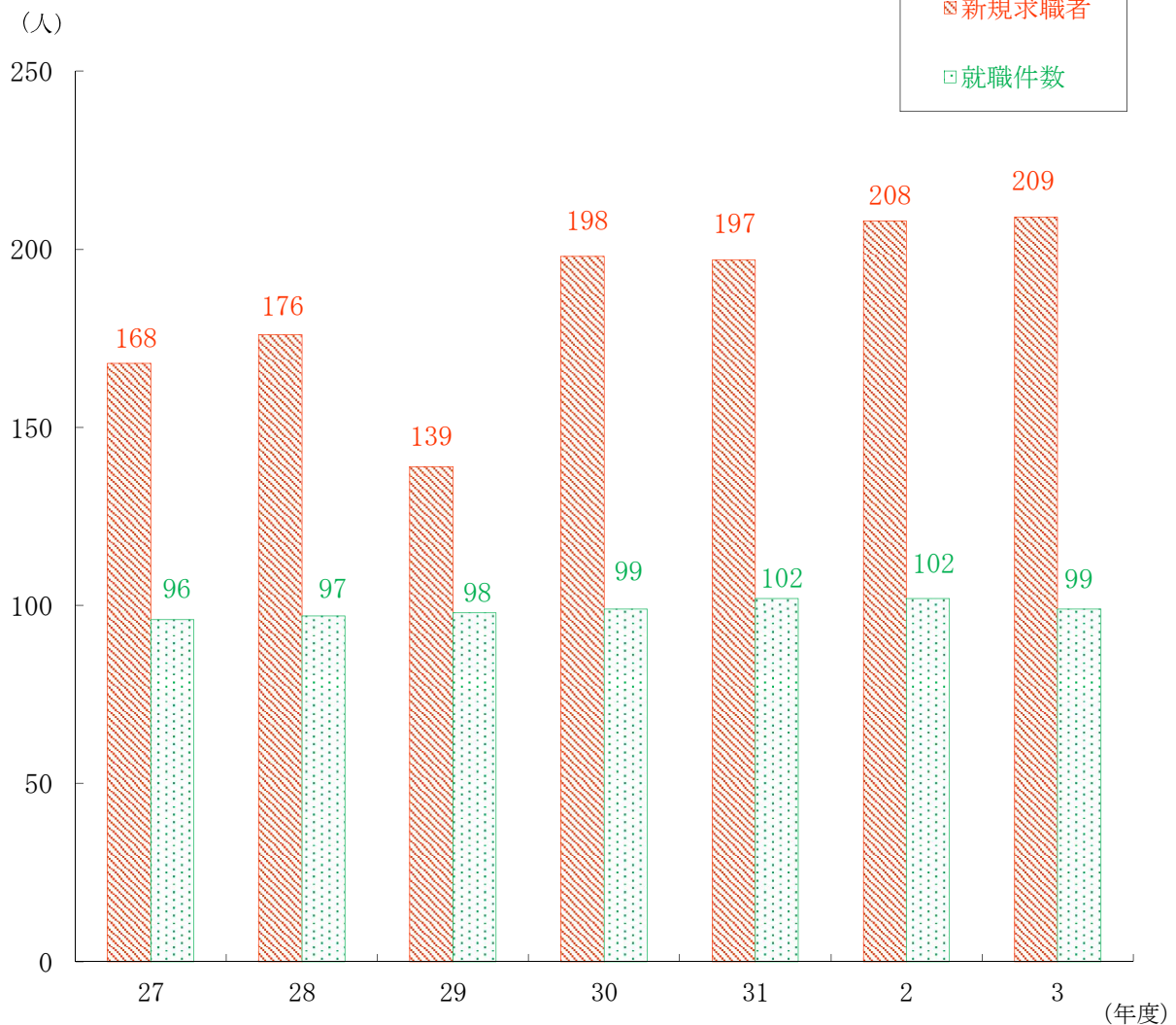
## 産業別新規求人状況（学卒を除きパートを含む）

産業別	新規求人数		増減率（%）
	令和3年度	令和2年度	
農，林，漁業	25	25	0.0
鉱業，採石業，砂利採取業	17	5	240.0
建設業	1,355	1,157	17.1
製造業	955	597	60.0
食料品製造業	269	208	29.3
飲料・たばこ・飼料製造業	0	0	-
繊維工業	11	10	10.0
木材・木製品製造業	70	36	94.4
家具・装備品製造業	59	26	126.9
パルプ・紙・紙加工品製造業	39	18	116.7
印刷・同関連業	26	8	225.0
化学工業	16	8	100.0
石油製品・石炭製品製造業	0	0	-
プラスチック製品製造業	38	34	11.8
ゴム製品製造業	51	13	292.3
窯業・土石製品製造業	30	28	7.1
鉄鋼業	2	2	0.0
非鉄金属製造業	10	0	-
金属製品製造業	41	36	13.9
はん用機械器具製造業	60	62	▲ 3.2
生産用機械器具製造業	0	0	-
業務用機械器具製造業	0	0	-
電子部品・デバイス・電子回路製造業	15	4	275.0
電気機械器具製造業	5	3	66.7
情報通信機械器具製造業	0	0	-
輸送用機械器具製造業	213	101	110.9
その他の製造業	0	0	-
電気・ガス・熱供給・水道業	6	5	20.0
情報通信業	50	26	92.3
運輸業，郵便業	696	626	11.2
卸売業，小売業	1,279	1,295	▲ 1.2
金融業，保険業	78	42	85.7
不動産業，物品賃貸業	119	66	80.3
学術研究，専門・技術サービス業	197	121	62.8
宿泊業，飲食サービス業	773	873	▲ 11.5
生活関連サービス業，娯楽業	401	357	12.3
教育，学習支援業	145	136	6.6
医療，福祉	2,876	2,616	9.9
複合サービス事業	21	10	110.0
サービス業（他に分類されないもの）	1,053	845	24.6
公務・その他	101	89	13.5
合 計	10,147	8,891	14.1

## 障害者の職業紹介状況

項目		区分		知的障害者		精神障害者等	計
		身体障害者	重度		重度		
職業紹介	新規求職者	52	18	24	0	133	209
	紹介件数	69	22	22	0	215	306
	就職件数	21	10	10	0	68	99
登録	新規登録者	31	9	14	0	64	109
	新規移管登録者	2	1	0	0	6	8
	年度末登録者数	516	203	235	31	525	1,276
	有効求職者	131	53	40	3	194	365
	就業中の者	246	89	160	20	251	657
	保留中の者	139	61	35	8	80	254

### ★新規求職者・就職件数の状況



## 新規学卒者の状況(令和4年3月卒業者)

### 職業紹介状況

①就職者数	中 学			高 校		
		男	女		男	女
	0	0	0	280	155	125
県内	0	0	0	266	145	121
県外	0	0	0	14	10	4
②求人数(管内)				441		
③求人倍率				1.57		

(注) 就職者数は、学校又は安定所の紹介による者のみ計上

令和4年3月末現在

## 雇用保険適用関係状況

項目 年度	適用事業所数 (年度末現在)	被保険者数 (年度末現在)	新規適用 (年度計)	廃止事業所 (年度計)
29年度	1,892	30,346	101	50
30年度	1,935	31,034	97	50
31年度	1,923	31,018	75	88
2年度	1,937	31,037	90	77
3年度	1,919	30,974	90	116

項目 年月	資格 取得者数	資格 喪失者数	離職票 交付枚数	受給資格 決定件数	初回 受給者数
29年度	5,793	5,149	3,543	1,468	1,118
30年度	5,829	5,294	3,720	1,513	1,056
31年度	5,424	5,323	3,566	1,448	1,038
2年度	4,881	4,824	3,370	1,590	1,302
3年度	4,989	5,107	3,371	1,453	1,149
3年4月	715	934	556	201	118
5月	675	378	245	139	108
6月	402	357	259	111	95
7月	333	446	264	120	116
8月	356	351	225	103	109
9月	367	360	246	131	96
10月	365	394	287	116	90
11月	402	344	234	106	106
12月	271	314	176	79	83
4年1月	390	438	324	122	84
2月	349	358	250	123	73
3月	364	433	305	102	71

## 産業別状況

令和4年3月末現在

産業別	項目	適用 事業所数	被保険者数	事務組合関係	
				委託事業所数	被保険者数
農, 林, 漁業		17	85	9	47
鉱業, 採石業, 砂利採取業		2	10	1	9
建設業		543	2,630	354	1,371
製造業		171	6,652	77	1,385
食料品製造業		33	669	15	284
飲料・たばこ・飼料製造業		3	3	3	3
繊維工業		6	185	2	15
木材・木製品製造業		7	164	6	159
家具・装備品製造業		8	123	6	31
パルプ・紙・紙加工品製造業		8	297	3	11
印刷・同関連業		7	350	1	295
化学工業		7	1,046	0	0
石油製品・石炭製品製造業		0	0	0	0
プラスチック製品製造業		6	196	2	10
ゴム製品製造業		6	1,379	4	261
なめし皮・同製品・毛皮製造業		1	7	0	0
窯業・土石製品製造業		11	351	4	81
鉄鋼業		2	5	1	2
非鉄金属製造業		0	0	0	0
金属製品製造業		22	287	16	83
はん用機械器具製造業		13	414	5	26
生産用機械器具製造業		3	10	0	0
業務用機械器具製造業		0	0	0	0
電子部品・デバイス・電子回路製造業		0	0	0	0
電気機械器具製造業		5	49	2	14
情報通信機械器具製造業		1	1	1	1
輸送用機械器具製造業		22	1,116	6	109
その他の製造業		0	0	0	0
電気・ガス・熱供給・水道業		5	47	0	0
情報通信業		11	58	3	31
運輸業, 郵便業		76	1,848	35	557
卸売業, 小売業		285	6,617	126	930
金融業, 保険業		15	462	2	2
不動産業, 物品賃貸業		40	222	10	51
学術研究, 専門・技術サービス業		82	486	30	262
宿泊業, 飲食サービス業		97	595	43	125
生活関連サービス業, 娯楽業		115	527	41	238
教育, 学習支援業		34	585	19	287
医療, 福祉		238	6,868	130	1,803
複合サービス事業		37	389	2	2
サービス業 (他に分類されないもの)		138	2,313	50	366
公務・その他		13	580	0	0
合 計		1,919	30,974	932	7,466

# 求職者給付状況

金額の単位：千円

項目 年月	基本手当 基本分		就 職 促 進 給 付						高 年 齢 求職者給付金	
			再 就 職 手 当		就 業 促 進 定 着 手 当		就 業 手 当			
	受給者 実人員	支給 金額	支給 人員	支給 金額	支給 人員	支給 金額	受給者 実人員	支給 金額	支給 人員	支給 金額
29年度	4,515	514,388	480	166,482	130	21,298	20	961	329	66,204
30年度	4,224	495,908	571	188,239	145	20,679	9	305	374	74,688
31年度	4,316	523,077	509	176,980	141	21,701	13	690	403	83,781
2年度	5,420	665,150	522	207,595	159	27,956	22	1,288	495	102,853
3年度	4,740	570,517	451	157,193	112	18,330	11	578	508	105,863
3年4月	367	45,337	22	7,214	6	911	3	150	113	23,481
5月	363	43,676	43	14,731	6	1,076	1	46	48	10,621
6月	398	50,307	51	19,063	13	1,483	2	87	37	8,288
7月	416	49,921	36	11,867	6	918	2	73	37	7,473
8月	436	51,606	52	16,999	4	731	1	37	36	7,750
9月	406	49,739	40	14,669	9	1,309	0	0	38	7,884
10月	400	46,668	35	13,728	12	2,501	1	65	41	9,092
11月	427	53,768	42	14,492	14	2,407	0	0	26	5,003
12月	421	47,792	33	12,275	9	1,629	0	0	29	6,099
4年1月	402	48,211	26	8,966	12	2,237	0	0	32	6,359
2月	365	39,909	28	8,379	11	1,521	0	0	38	7,320
3月	339	43,583	43	14,810	10	1,607	1	121	33	6,493

※ 金額は各項目で四捨五入をしているため、合計額が合致しない場合がある。

# 高齢雇用継続基本給付状況

金額の単位：千円

項目 年月	受給要件 確認件数		初回受給者数			受給者数			受給者実人員			支給金額			
	男	女	男	女		男	女		男	女	男	女			
29年度	421	217	204	131	104	27	2,760	2,368	392	5,203	4,469	734	131,735	119,238	12,497
30年度	413	220	193	128	103	25	2,690	2,318	372	5,148	4,449	699	135,185	121,151	14,034
31年度	383	202	181	97	76	21	2,609	2,268	341	4,981	4,336	645	133,865	119,812	14,054
2年度	456	241	215	110	91	19	2,546	2,164	382	4,840	4,101	739	130,309	113,529	16,780
3年度	413	222	191	148	108	40	2,624	2,149	475	4,952	4,029	923	127,946	107,644	20,302
3年4月	21	11	10	17	12	5	281	245	36	533	463	70	14,327	12,937	1,389
5月	37	21	16	14	9	5	144	109	35	276	206	70	6,685	5,300	1,384
6月	39	23	16	27	16	11	298	242	56	568	460	108	14,589	12,211	2,378
7月	31	18	13	10	5	5	136	109	27	266	205	61	6,402	5,038	1,365
8月	33	19	14	22	19	3	318	262	56	605	496	109	16,086	13,683	2,403
9月	35	16	19	2	2	0	122	99	23	226	183	43	5,720	4,631	1,089
10月	25	14	11	11	9	2	325	266	59	614	501	113	16,363	13,986	2,377
11月	40	15	25	5	3	2	126	102	24	235	189	46	5,953	4,828	1,124
12月	29	15	14	15	12	3	319	263	56	595	489	106	15,162	12,961	2,201
4年1月	35	15	20	4	3	1	121	97	24	226	180	46	5,814	4,640	1,174
2月	39	23	16	19	17	2	320	267	53	594	495	99	15,506	13,297	2,208
3月	49	32	17	2	1	1	114	88	26	214	162	52	5,341	4,132	1,209

※ 金額は各項目で四捨五入をしているため、合計額が合致しない場合がある。

# 育児休業給付状況

金額の単位:千円

項目 年月	受給要件 確認件数		初回受給者数			受給者数			受給者実人員		支給金額				
	男	女	男	女		男	女		男	女	男	女			
29年度	237	3	234	233	3	230	1,288	7	1,281	2,371	11	2,360	272,550	1,544	271,006
30年度	253	4	249	259	4	255	1,335	4	1,331	2,447	4	2,443	277,535	436	277,100
31年度	248	14	234	251	14	237	1,496	34	1,462	2,673	47	2,626	309,787	9,006	300,781
2年度	291	10	281	285	9	276	1,638	18	1,620	2,898	28	2,870	346,586	3,780	342,805
3年度	295	23	272	297	22	275	1,646	25	1,621	2,931	35	2,896	345,876	5,209	340,667
3年4月	16	1	15	19	1	18	164	1	163	284	1	283	30,598	38	30,560
5月	25	1	24	19	1	18	136	2	134	220	3	217	27,645	412	27,233
6月	30	1	29	28	1	27	146	1	145	261	2	259	28,318	263	28,055
7月	20	2	18	24	1	23	138	1	137	243	2	241	29,967	419	29,547
8月	22	4	18	20	3	17	126	4	122	222	4	218	24,332	661	23,670
9月	14	0	14	17	2	15	132	2	130	242	4	238	27,908	645	27,263
10月	29	2	27	28	2	26	121	2	119	225	3	222	25,408	653	24,755
11月	28	1	27	30	1	29	125	2	123	237	2	235	29,166	173	28,993
12月	23	1	22	22	1	21	121	1	120	217	2	215	25,191	411	24,780
4年1月	30	1	29	31	1	30	148	1	147	273	2	271	33,693	287	33,407
2月	36	7	29	34	7	27	135	7	128	237	8	229	27,880	803	27,077
3月	22	2	20	25	1	24	154	1	153	270	2	268	35,769	442	35,327

※ 金額は各項目で四捨五入をしているため、合計額が合致しない場合がある。



表紙（職員撮影）

〈東大寺別院阿弥陀寺 あじさいまつり〉

東大寺別院阿弥陀寺は俊乗房重源人が建設したお寺であじさい寺として有名。昭和50年頃からあじさいの植樹を始め、現在では、時期になると約80種4000株のあじさいが咲き誇る。（6月1日～6月30日の期間限定）

## 防府公共職業安定所

〒747-0801

山口県防府市駅南町9番33号

電話 0835(22)3855

FAX 0835(25)4033