

ハローワーク インフォメーション



2022年5月

岩国公共職業安定所

〒740-0022 岩国市山手町1丁目1-21
TEL(0827)21-3281 FAX(0827)23-2863

事業主の皆さまへ

ハローワークは貴社の人材確保を 全力でサポートします

人材確保でお困りのことはありませんか？

ハローワークでは、貴社のお悩みに応じたサポートを行います。
人材確保に関するご相談は、いつでもハローワークへ。



色々なところに求人を出しても、求職者を選んで
もらえない。

そもそも、うちの条件は他と比べてどうなの？

同じような求人に見えるのに、他社は採用でき
ているのはなぜ？

ここがスゴイ！ハローワーク

- 全国の拠点は**500か所以上**。年間の新規求職者数は約450万人。
- 全国で転職した方の**5人に1人がハローワーク求人**から。
※民間サイト、求人誌等含む。 ※厚生労働省「雇用動向調査」より
- 月間アクセス数**6800万件**の「ハローワークインターネットサービス」に
求人を公開できます。
- **就職面接会、会社説明会・見学会**などを開催。
- 欲しい人材に届く「**会社の魅力が伝わる求人**」へハローワークがサポート
- **各種助成金**もご案内します
- サービスはすべて**無料**。まずは**ハローワークにご相談**を。
※オンラインサービスもあります



ひと、くらし、みらいのために

厚生労働省 都道府県労働局・ハローワーク

Ministry of Health, Labour and Welfare

LL040607首02

☆☆☆2022年5月の窓口☆☆☆

- ◆ 有効求人倍率 … 1.31倍(前月を0.05ポイント上回り、前年同月を0.24ポイント上回った。)
- ◆ 有効求人 … 3,174人(前月比22人増、前年同月比657人増となった。)
- ◆ 有効求職 … 2,421人(前月比83人減、前年同月比62人増となった。)

一般職業紹介状況(パートを含み、学卒を除く)

項 目		計	うち男性	前月	前年同月
求 職	新規求職申込件数	518	198	715	457
	中高年齢者	292	121	422	230
	保険受給者	92	39	130	97
	月間有効求職者数	2,421	1,066	2,504	2,359
	中高年齢者	1,378	692	1,442	1,388
	保険受給者	643	251	649	701
紹 介	紹介件数	488	166	545	444
	中高年齢者	284	112	306	213
	保険受給者	94	35	98	89
就 職	就職件数	179	67	228	182
	中高年齢者	101	43	126	96
	保険受給者	25	11	48	44
求 人 ・ 充 足	新規求人数	1,069	-	1,178	874
	月間有効求人数	3,174	-	3,152	2,517
	充足数	178	-	214	171
分 析	就職率(%)	34.6	33.8	31.9	39.8
	充足率(%)	16.7	-	18.2	19.6
	有効求人倍率	1.31	-	1.26	1.07
	新規求人倍率	2.06	-	1.65	1.91

パートタイム取扱状況

項 目		計	うち男性	前月	前年同月
新規求職申込件数		248	62	356	194
月間有効求職者数		1,143	385	1,158	1,141
新規求人数		408	-	486	351
月間有効求人数		1,205	-	1,214	949
紹介件数		253	77	270	201
就職件数		109	28	121	83
就職率(%)		44.0	45.2	34.0	42.8

※ハローワークインターネットサービスの機能拡充に伴い、令和3年9月以降の数値には、ハローワークに来所せず、オンライン上で求職登録した求職者数や、求職者がハローワークインターネットサービスの求人に直接応募した就職件数等が含まれている。

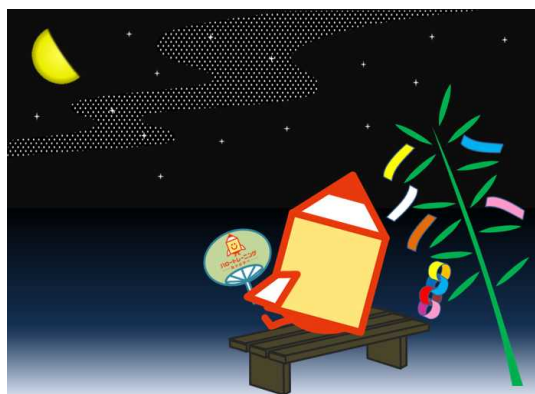
雇用保険取扱状況

	項 目		計	うち男性	前月	前年同月			
適 用 状 況	適用事業所数		2,554	-	2,551	2,575			
	新規適用事業所数		10	-	9	7			
	廃止脱退事業所数		7	-	8	5			
	被保険者数		35,465	20,905	35,299	35,883			
	資格取得者数		509	236	1,055	482			
	資格喪失者数		341	170	899	353			
	離職票交付枚数		251	-	739	277			
給 付 状 況	給一 付般 状求 況職 者	受給資格決定件数		175	71	156	168		
		初回受給者数		126	41	103	137		
	基本手当	受給者実人員		406	157	410	450		
		支給金額(千円)		46,708	21,093	50,772	52,220		
	給就 付職	就業手当	受給者実人員		0	0	1	2	
			支給金額(千円)		0	0	24	110	
	状促 況進	再就職手当	受給人員		56	26	24	50	
			支給金額(千円)		22,801	11,132	7,467	20,188	
	常用就職支度手当	受給人員		0	0	1	2		
		支給金額(千円)		0	0	172	229		
	高年齢求職者給付金		受給人員		90	66	70	70	
			支給金額(千円)		19,816	15,175	14,718	16,035	
	雇 用 継 続 給 付	高年齢基本給付金		受給者実人員		486	387	307	581
				支給金額(千円)		10,833	8,718	7,086	13,708
高年齢再就職給付金		受給者実人員		0	0	0	0		
		支給金額(千円)		0	0	0	0		
育児休業給付金		受給者実人員		254	4	236	229		
		支給金額(千円)		29,057	539	27,475	26,099		
介護休業給付金		受給者数		2	0	2	3		
		支給金額(千円)		439	0	726	801		
教育訓練給付金(一般教育訓練)		受給者数		7	5	3	6		
		支給金額(千円)		328	214	85	350		

※基本手当の受給者実人員と支給金額は所定給付日数内のものである。

※5月分は速報値であり、修正があり得る。

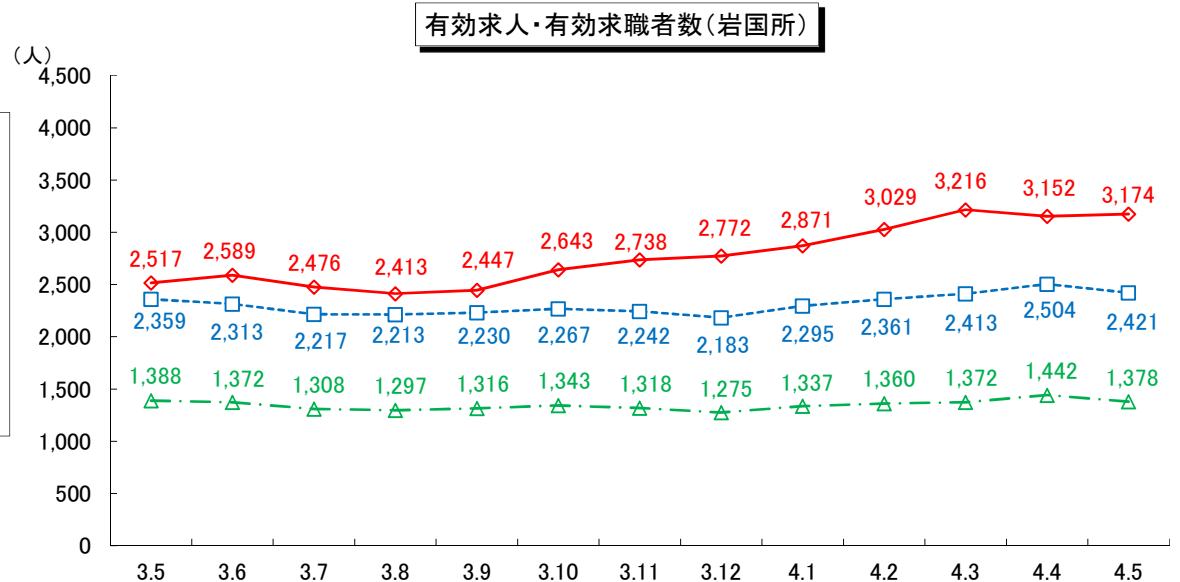
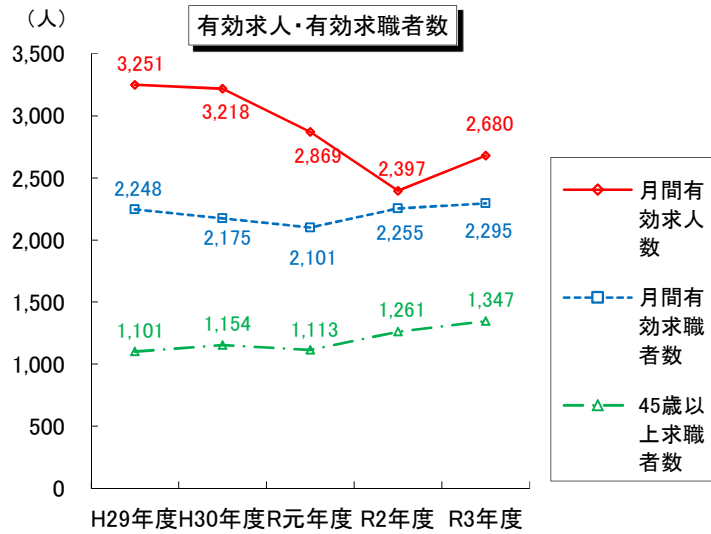
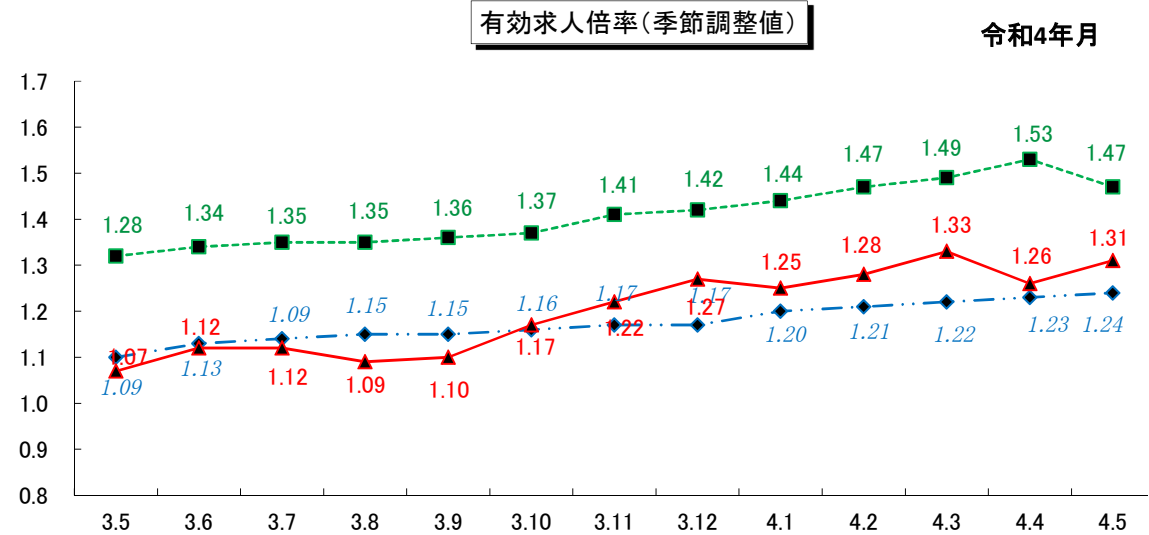
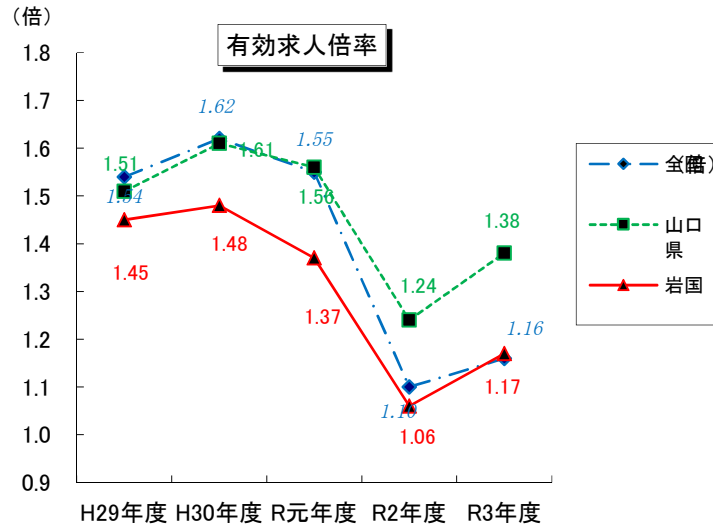
**ハロトレが応援します
あなたの転職・再就職**



労働市場の動き

岩国公共職業安定所

令和4年月



※一般(パートを含み、学卒を除く)の数値である。

※全国及び山口県の各月の数値は季節調整値である。なお、R3年12月以前の数値は新季節指数により改訂されている。

季節調整法はセンサス局法Ⅱ(X-12-ARIMA)による。