


# ハローワーク インフォメーション

 2021年12月

岩国公共職業安定所

〒740-0022 岩国市山手町1丁目1-21  
TEL(0827)21-3281 FAX(0827)23-2863

これからハローワークをご利用になる皆さまへ

## ハローワーク利用のご案内 ~オンライン登録のお願い~

ハローワークでは、皆さまに安心して利用していただけるよう、新型コロナウイルス感染症の感染拡大防止に努めています。ハローワークにお越しになる際には、混雑緩和にご協力いただきますようお願いいたします。

### 求職申込みはインターネットからのオンライン登録を

- 令和3年9月21日からハローワークインターネットサービス上の手続きのみで求職登録が可能となりました。ハローワーク庁舎内が混雑・密集しないよう、求職申込みについては、できるだけ、**ご自宅のパソコンやタブレット、スマートフォンから、事前に「求職登録」を行っていただきますようお願いいたします。**
- 筆記式の「求職申込書」に記入し、お持ちいただくことも可能です。  
※ 記入された内容を職員が入力するため、手続きには時間がかかります。
- 過去（おおむね2年以内）にハローワークを利用したことがある方は、**事前の求職登録等を省略できる可能性があります**ので、事前にハローワークにお問い合わせください。
- ご自宅のPCやスマートフォンからハローワークインターネットサービスで求人情報検索・閲覧ができます。お仕事の紹介やご相談は管轄のハローワークへご連絡ください。

求職登録はこちらから



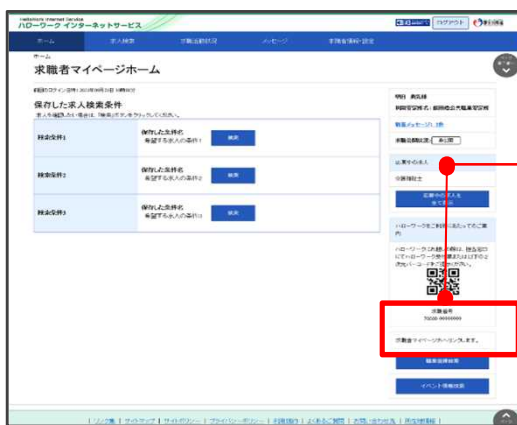
求職申込書のダウンロードはこちらから



### PCやスマートフォンでオンライン登録いただく場合のお願い

- ハローワークインターネットサービスからの求職登録は以下の手続きが必要です。
  - ① ハローワークインターネットサービスの求職申込み画面にアクセスする
  - ② 利用規約・プライバシーポリシーに同意し、ログインアカウントとして使用するメールアドレスを登録する
  - ③ 当該メールアドレス宛に「認証キー」が記載されたメールが自動送信される
  - ④ 「認証キー」配信から50分以内に「認証キー」及びパスワードを登録する
  - ⑤ アカウント登録完了
  - ⑥ 求職情報を入力する（アカウント登録の翌日から14日以内）
  - ⑦ 求職登録完了と同時に、求職者マイページ開設完了※ 求職情報を入力する場合、入力途中での一時保存も可能です。アカウント登録の翌日から14日以内に求職申込み手続きが完了しない場合、アカウント（一時保存した求職情報を含む。）は自動消去されますのでご注意ください。
- 求職登録を完了した場合、求職者マイページから新型コロナウイルス感染症生活困窮者自立支援金や住居確保給付金の申請書に記載が必要となるご自身の求職番号が確認できます。  
(PCの画面の場合) (スマートフォン画面の場合)

求職情報の入力のしかたはこちらから



求職番号  
が表示  
されます。



求職番号  
が表示  
されます。

### 来所する皆さまへご協力をお願い

- 窓口をご利用の際は、できるだけ**混雑時間帯を避け、時間に余裕を持って**お越しいただくようお願いいたします。（混雑時間帯はご利用のハローワークにお問い合わせください）
- ハローワークへお越しになる際は、マスクの着用及び咳エチケットのご協力をお願いします。
- 体調が悪い方や風邪症状がある方は、来所を控えていただきますようお願いいたします。



## ☆☆☆2021年12月の窓口☆☆☆

- ◆ 有効求人倍率 … 1.27倍(前月を0.05ポイント上回り、前年同月を0.14ポイント上回った。)
- ◆ 有効求人 … 2,772人(前月比34人増、前年同月比309人増となった。)
- ◆ 有効求職 … 2,183人(前月比人59減、前年同月比7人増となった。)

### 一般職業紹介状況(パートを含み、学卒を除く)

項 目		計	うち男性	前月	前年同月
求 職	新規求職申込件数	383	146	471	376
	中高年齢者	218	94	260	180
	保険受給者	66	23	93	70
	月間有効求職者数	2,183	972	2,242	2,176
	中高年齢者	1,275	623	1,318	1,203
	保険受給者	695	275	711	823
紹 介	紹介件数	374	152	432	363
	中高年齢者	222	99	227	169
	保険受給者	88	33	92	89
就 職	就職件数	178	65	154	171
	中高年齢者	99	40	83	82
	保険受給者	50	20	39	41
求 人 ・ 充 足	新規求人数	1,016	-	940	907
	月間有効求人数	2,772	-	2,738	2,463
	充足数	164	-	153	147
分 析	就職率(%)	46.5	44.5	32.7	45.5
	充足率(%)	16.1	-	16.3	16.2
	有効求人倍率	1.27	-	1.22	1.13
	新規求人倍率	2.65	-	2.00	2.41

### パートタイム取扱状況

項 目		計	うち男性	前月	前年同月
新規求職申込件数		164	50	170	152
月間有効求職者数		1,011	344	1,046	978
新規求人数		409	-	340	334
月間有効求人数		1,118	-	1,051	888
紹介件数		180	55	175	117
就職件数		99	23	74	92
就職率(%)		60.4	46.0	43.5	60.5

※ハローワークインターネットサービスの機能拡充に伴い、令和3年9月以降の数値には、ハローワークに来所せず、オンライン上で求職登録した求職者数や、求職者がハローワークインターネットサービスの求人に直接応募した就職件数等が含まれている。

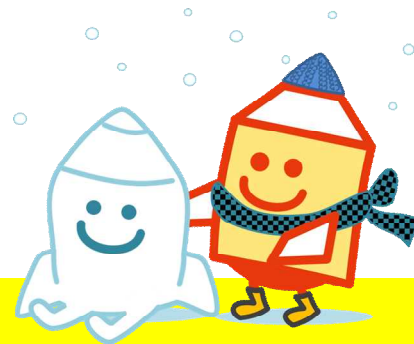
## 雇用保険取扱状況

	項 目		計	うち男性	前月	前年同月			
	適用状況	適用事業所数		2,549	-	2,546	2,549		
新規適用事業所数		6	-	8	3				
廃止脱退事業所数		5	-	4	3				
被保険者数		35,542	20,942	35,573	35,681				
資格取得者数		259	134	265	251				
資格喪失者数		291	143	294	280				
離職票交付枚数		205	-	239	212				
給付状況	給付状況者	受給資格決定件数		92	35	125	105		
		初回受給者数		108	41	115	104		
	基本手当	受給者実人員		494	183	490	493		
		支給金額(千円)		56,856	25,611	61,255	57,331		
	給就付職	就業手当	受給者実人員		1	0	0	3	
			支給金額(千円)		30	0	0	249	
	状況促進	再就職手当	受給人員		39	15	35	35	
			支給金額(千円)		13,414	6,836	11,293	13,797	
	状況促進	常用就職支度手当	受給人員		0	0	0	1	
			支給金額(千円)		0	0	0	129	
	高年齢求職者給付金		受給人員		26	19	39	24	
			支給金額(千円)		5,143	4,209	7,195	4,441	
	雇用継続給付	高年齢基本給付金		受給者実人員		326	267	541	406
				支給金額(千円)		7,247	6,259	12,020	8,805
高年齢再就職給付金		受給者実人員		0	0	0	0		
		支給金額(千円)		0	0	0	0		
育児休業給付金		受給者実人員		205	5	240	205		
		支給金額(千円)		24,111	1,124	27,866	24,694		
介護休業給付金		受給者数		3	0	2	2		
		支給金額(千円)		112	0	535	392		
教育訓練給付金(一般教育訓練)		受給者数		4	1	9	5		
		支給金額(千円)		116	54	406	206		

※基本手当の受給者実人員と支給金額は所定給付日数内のものである。

※12月分は速報値であり、修正があり得る。

# ハトトレが応援します あなたの転職・再就職



### 【岩国の訓練情報】

コース名: 幼児教育科(長期高度人材育成コース)

実施場所: 岩国短期大学

訓練期間: 4月2日(土)～令和6年3月(2年間)

**受付期限: 3月3日(木)まで**

募集定員: 10名

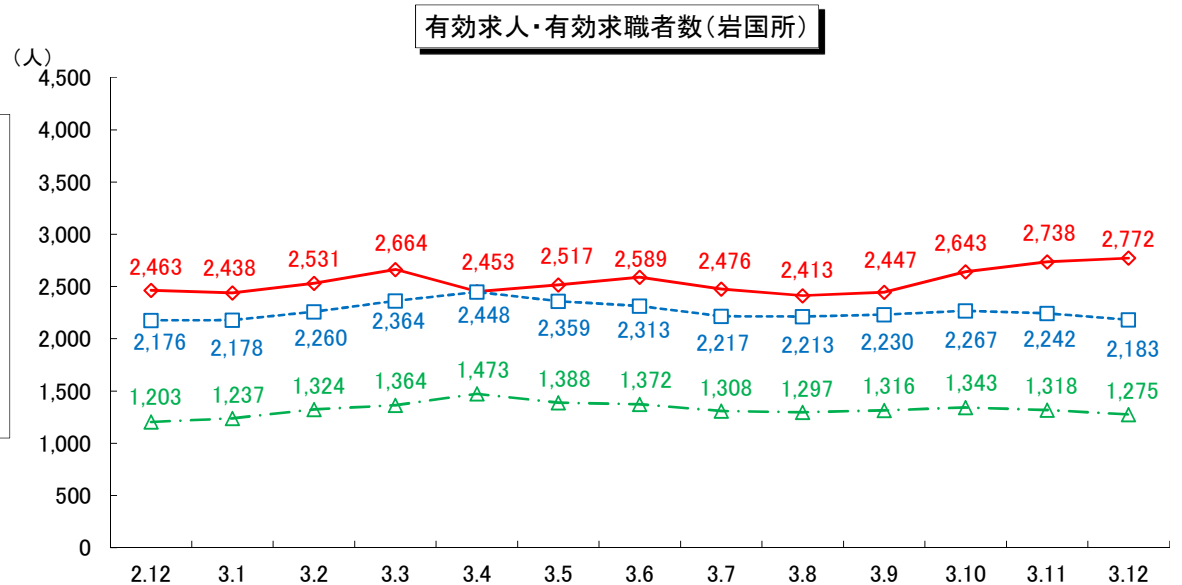
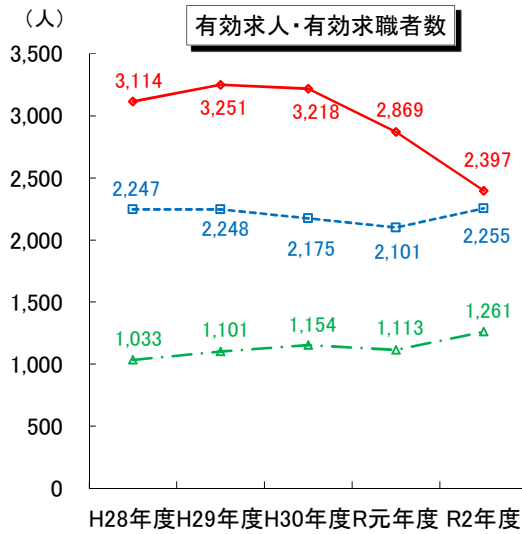
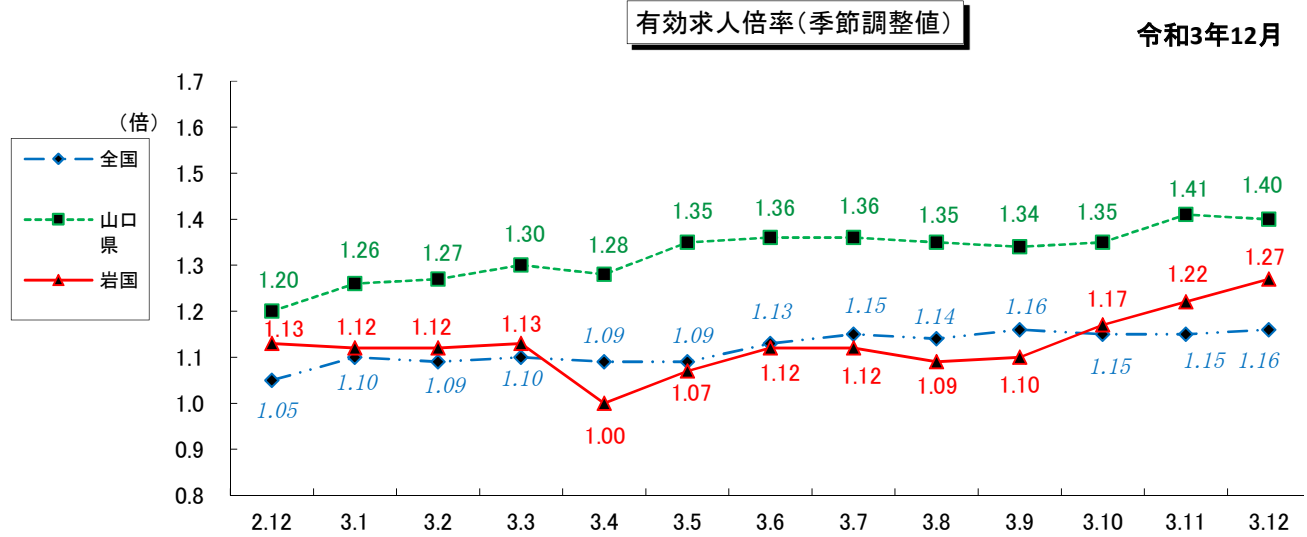
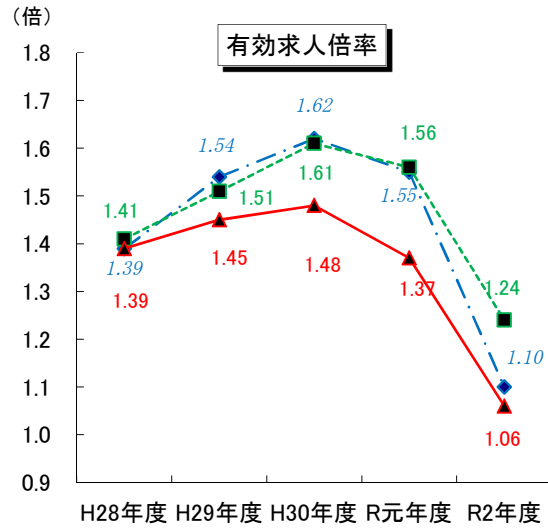
選考試験: 3月11日(金)

お問い合わせ先 岩国公共職業安定所 職業訓練担当 TEL:0827-21-3281

# 労働市場の動き

岩国公共職業安定所

令和3年12月



※一般(パートを含み、学卒を除く)の数値である。

※全国及び山口県の各月の数値は季節調整値である。なお、R2年12月以前の数値は新季節指数により改訂されている。

季節調整法はセンサス局法Ⅱ(X-12-ARIMA)による。