

業 務 月 報

2022年2月1日発行
(令和3年12月内容)

ハローワーク宇部

(宇部公共職業安定所)

TEL(0836)31-0164

FAX(0836)31-1835



インフォメーション

お知らせ



(事業主の方へ)

令和3年4月1日から 常時雇用する労働者数が301人以上の企業において 正規雇用労働者の中途採用比率の公表が義務化されます

常時雇用する労働者^{※1}が301人以上の企業は、求職者が容易に閲覧できるかたちで「直近の3事業年度^{※2}の各年度について、採用した正規雇用労働者の中途採用^{※3}比率」を公表することが必要となります。公表は、おおむね年に1回、公表した日を明らかにして、インターネットの利用やその他の方法で行います。

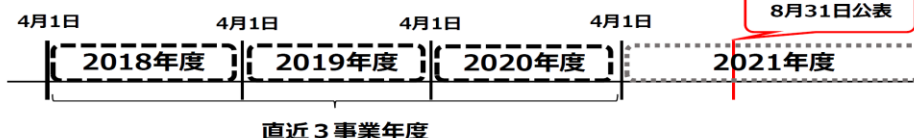
■労働施策の総合的な推進並びに労働者の雇用の安定及び職業生活の充実等に関する法律（昭和41年法律第132号）及び労働施策の総合的な推進並びに労働者の雇用の安定及び職業生活の充実等に関する法律施行規則（昭和41年労働省令第23号）

- ※1 「常時雇用する労働者」とは、雇用契約の形態を問わず①期間の定めなく雇用されている者、②過去1年以上の期間について引き続き雇用されている者又は雇入れの時から1年以上引き続き雇用されると見込まれる者、のいずれかを満たす労働者を指します。
- ※2 「直近の3事業年度」とは、事業年度における正規雇用労働者の採用活動が終了し、正規雇用による中途採用者の状況を「見える化」することができる状態となった最新の事業年度を含めた3事業年度を指します。
- ※3 「中途採用」とは「新規学卒等採用者以外」の雇入れを指します。

公表の方法・例

1. 直近3事業年度の考え方

4月1日～3月31日が事業年度の企業が、2020年度の採用活動を終了し、正規雇用労働者の中途採用比率の公表ができる状態となり、2021年8月31日に公表を行う場合



2. 正規雇用労働者の中途採用比率の計算方法

	正規雇用労働者の採用数 (A)	うち 中途採用者数(B)	公表する中途採用比率 (B/A*100により算出した比率の 小数点以下第一位を四捨五入)	
			計算式	比率
2018年度	46人	16人	$16/46*100=34.78\dots$	≒ 35%
2019年度	32人	13人	$13/32*100=40.62\dots$	≒ 41%
2020年度	38人	7人	$7/38*100=18.42\dots$	≒ 18%

3. 公表

労働施策総合推進法に基づく中途採用比率の公表 (A社HP)

	2018年度	2019年度	2020年度
正規雇用労働者の 中途採用比率	35%	41%	18%

公表日：2021年8月31日

職業紹介関係（令和3年12月）

一般職業紹介状況（パートを含む）

	全 数	男	前 月	前年同月
新規求職申込件数	548	228	694	519
中高年齢者	269	133	374	260
(保)受給者	83	33	144	111
月間有効求職者数	2,910	1,356	3,131	3,118
中高年齢者	1,595	807	1,719	1,714
(保)受給者	986	430	1,104	1,294
紹介件数	507	215	678	550
中高年齢者	268	132	341	277
(保)受給者	118	56	166	160
就職件数	260	108	267	246
中高年齢者	144	65	136	117
(保)受給者	65	24	74	78
新規求人数	1,971	/	1,849	1,709
月間有効求人数	5,483		5,384	5,254
充足数	242		234	235
新規求人倍率	3.60	/	2.66	3.29
有効求人倍率	1.88		1.72	1.69

一般職業紹介状況（パートを除く）

	全 数	男	前 月	前年同月
新規求職申込件数	360	180	451	347
中高年齢者	148	95	203	146
(保)受給者	56	28	102	69
月間有効求職者数	1,846	1,018	2,003	1,893
中高年齢者	848	523	922	882
(保)受給者	651	352	729	807
紹介件数	354	168	465	384
中高年齢者	165	90	198	164
(保)受給者	98	54	132	119
就職件数	162	83	162	147
中高年齢者	75	42	71	63
(保)受給者	51	21	51	52
新規求人数	1,287	/	1,227	1,124
月間有効求人数	3,613		3,468	3,270
充足数	155		141	144
新規求人倍率	3.58	/	2.72	3.24
有効求人倍率	1.96		1.73	1.73

パート職業紹介状況

	全 数	男	前 月	前年同月
新規求職申込件数	188	48	243	172
中高年齢者	121	38	171	114
(保)受給者	27	5	42	42
月間有効求職者数	1,064	338	1,128	1,225
中高年齢者	747	284	797	832
(保)受給者	335	78	375	487
紹介件数	153	47	213	166
中高年齢者	103	42	143	113
(保)受給者	20	2	34	41
就職件数	98	25	105	99
中高年齢者	69	23	65	54
(保)受給者	14	3	23	26
新規求人数	684	/	622	585
月間有効求人数	1,870		1,916	1,984
充足数	87		93	91
新規求人倍率	3.64	/	2.56	3.40
有効求人倍率	1.76		1.70	1.62

雇用保険関係(令和3年12月)

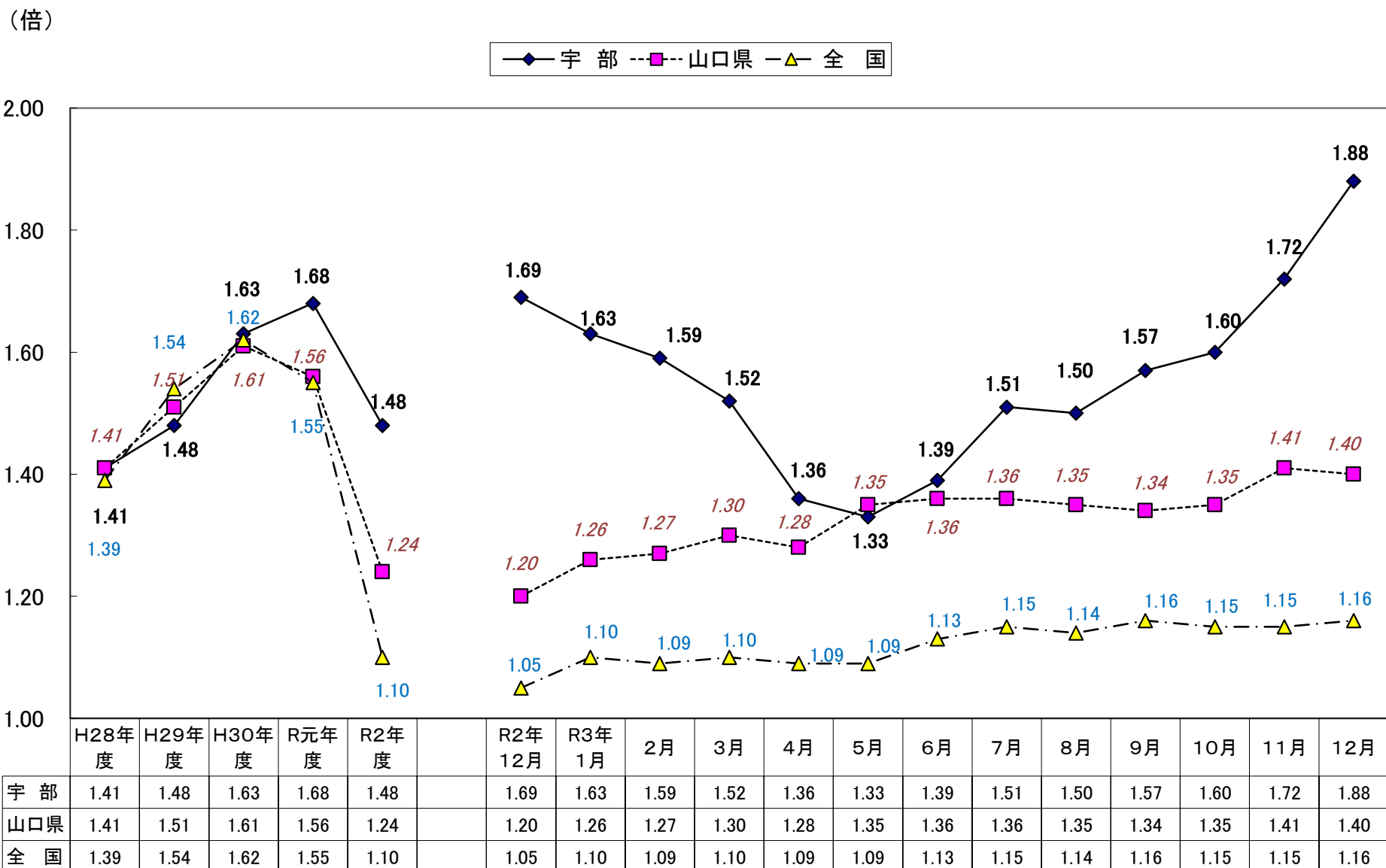
	全 数	男	前 月	前年同月		
適	適用事業所数 (月末現在)	4,657	/	4,656	4,671	
	新規適用事業所数	6		9	11	
	廃止事業所数	7		10	4	
用	被保険者数 (月末現在)	71,173	41,327	71,220	71,604	
	資格取得者数	540	266	635	584	
	資格喪失者数	580	303	622	545	
	離職票交付枚数	358	/	451	370	
給	受給資格決定件数	111		44	180	181
付	基本手当	初回受給者数	155	65	208	140
		受給者実人員	679	298	732	783
		支給金額	81,820	39,690	86,669	95,793
	高年齢求職者給付金	受給者数	44	25	69	63
		支給金額	8,181	5,392	14,476	12,370
	就業手当	受給者実人員	3	2	2	2
		支給金額	73	68	179	92
	再就職手当	支給人員	72	32	65	84
		支給金額	25,969	13,545	25,385	28,001
		うち残日数2/3以上	支給人員	61	30	55
支給金額	24,334		13,264	23,422	22,798	
就業促進定着手当	支給人員	18	6	28	26	
	支給金額	2,406	942	5,207	3,933	
常用就職支度手当	支給人員	1	1	0	1	
	支給金額	140	140	0	212	

(支給金額の単位は千円、百円の位を四捨五入)

労働市場

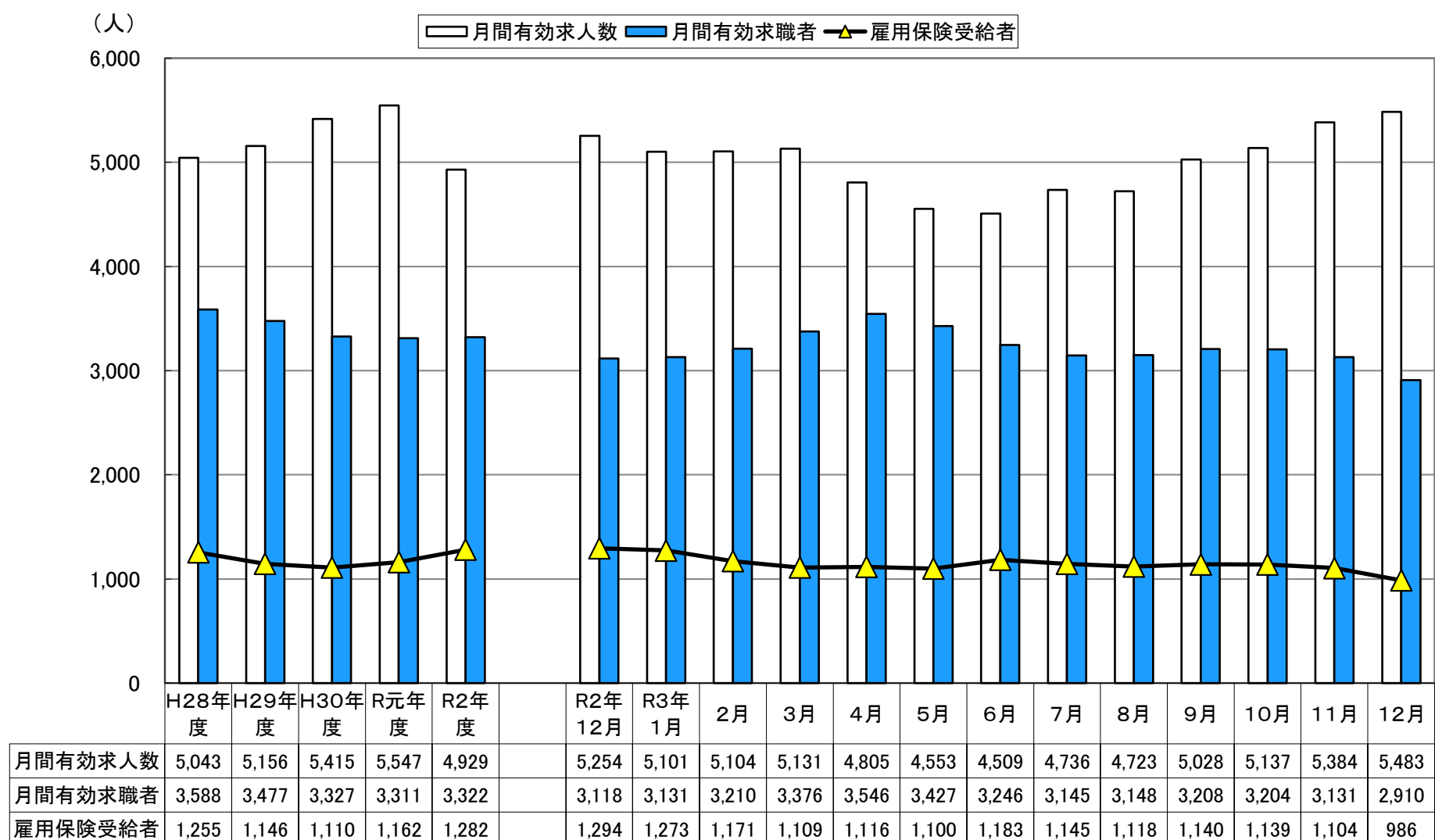
ハローワーク宇部

月間有効求人倍率の状況



注1 パートを含む。 2 令和3年3月季節調整値改訂済【季節調整法はセンサス局法Ⅱ(X-12-ARIMA)による。】

月間有効求人・求職の状況



注 パートを含む