



月報

ハローワーク 防府

令和3年8月分

防府公共職業安定所
〒747-0801
防府市駅南町9番33号
TEL 0835(22)3855
FAX 0835(25)4033

令和3年10月1日(金)発行

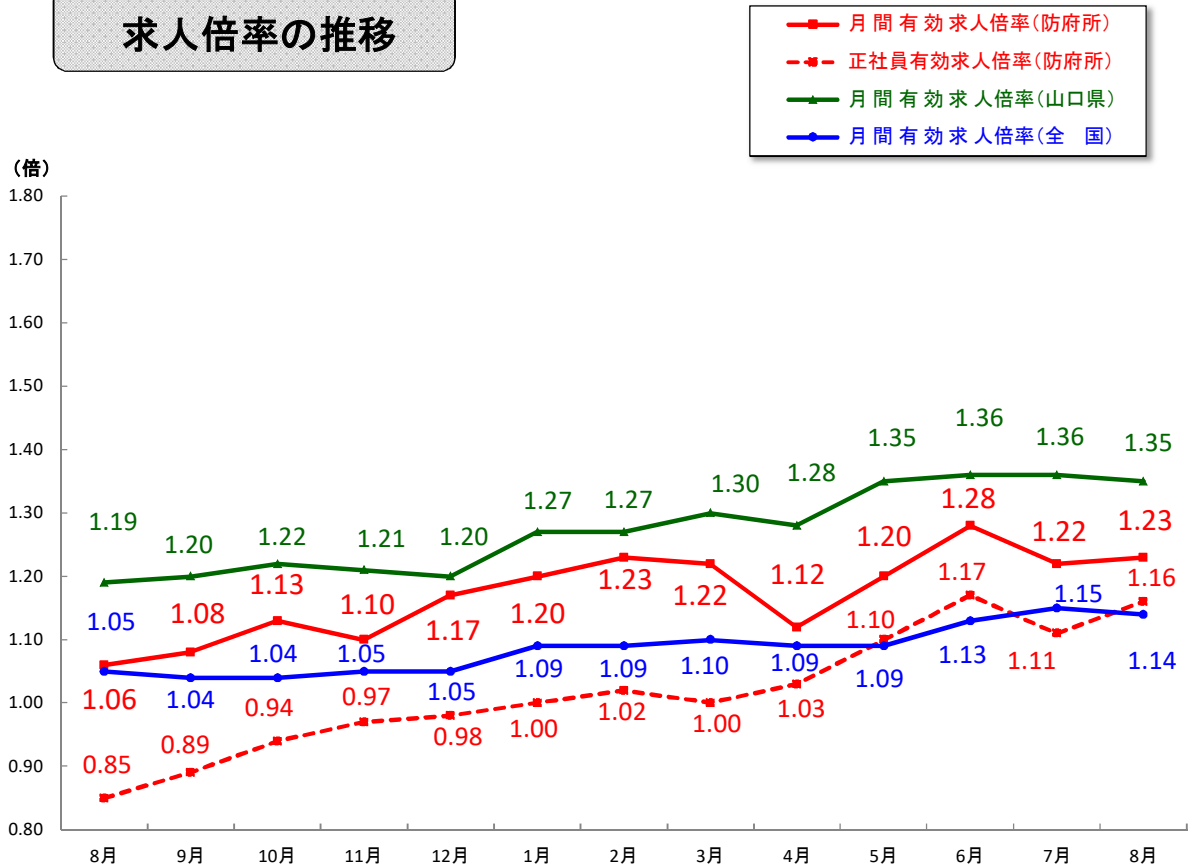
〔 雇用情勢について 〕

8月の有効求人倍率(防府所)は1.23倍で、前月を0.01ポイント上回った。

8月の新規求人倍率(防府所)は2.09倍で、前月を0.23ポイント上回った。

8月の正社員有効求人倍率(防府所)は1.16倍で、前月を0.05ポイント上回った。

求人倍率の推移

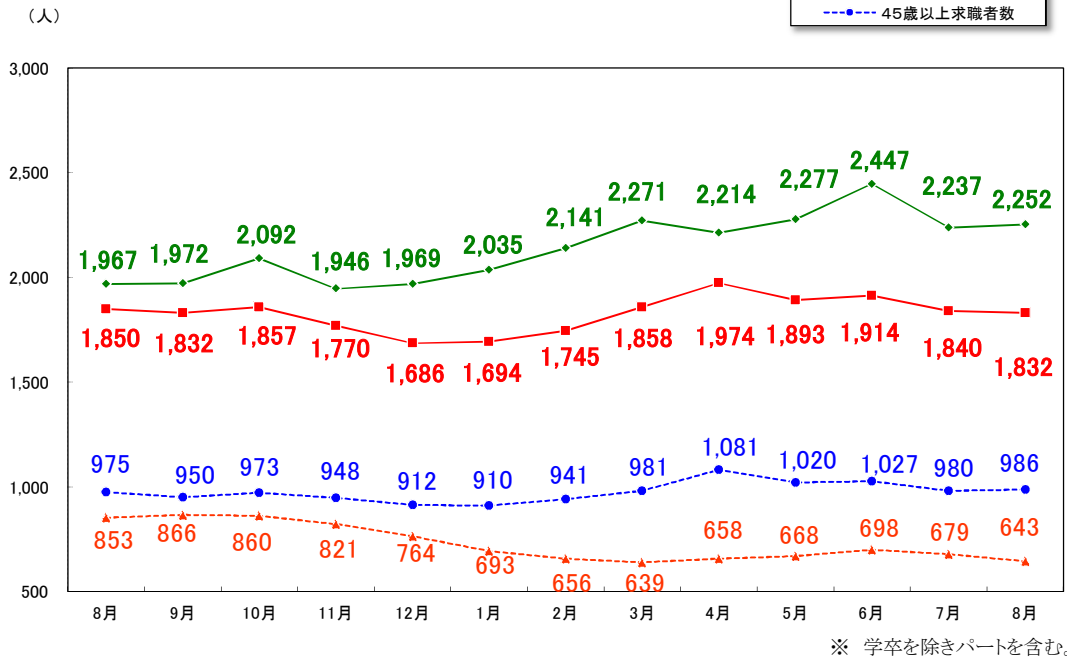


※ 月間有効求人倍率は、新規学卒者を除きパートタイムを含む。

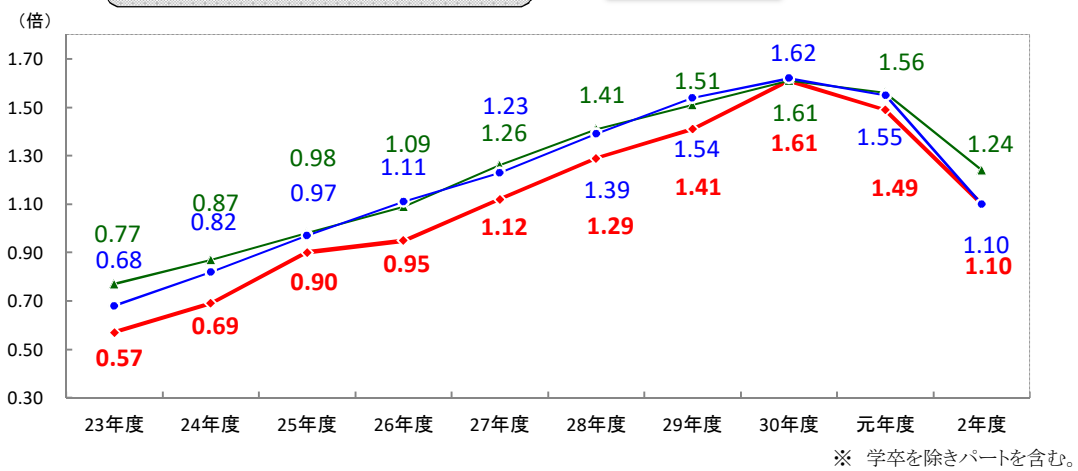
※ 県及び全国の各月の数値は、季節調整値である。なお、令和元年

12月以前の数値は新季節指数により改訂されている。

有効求人・求職者数の推移



年度別有効求人倍率の推移



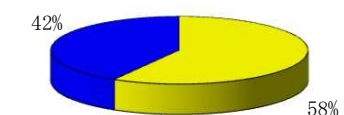
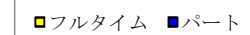
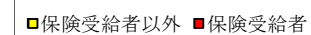
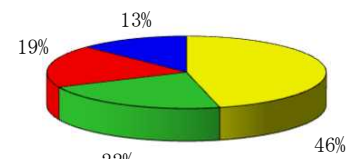
分析 (学卒を除きパートを含む)

	計	前月差	前年同月差
月間有効求人倍率	1.23	0.01	0.17
新規求人倍率	2.09	0.23	▲ 0.20
正社員有効求人倍率	1.16	0.05	0.31
就職率(%)	30.8	▲ 7.8	▲ 5.0
保険受給者	52.0	2.5	▲ 0.6
中高年齢者	27.8	▲ 7.6	▲ 7.3
充足率(%)	13.0	▲ 6.9	▲ 0.7

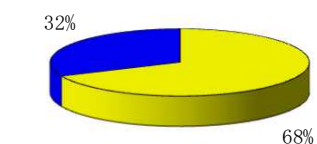
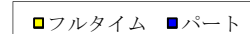
職業紹介の状況（学卒を除きパートを含む）

	計			対前月 増減比%	対前年同月 増減比%
		男	女		
新規求職申込件数	380	171	208	▲ 0.3	12.4
保険受給者	75	31	44	▲ 24.2	▲ 1.3
中高年齢者	198	106	92	1.5	13.8
65歳以上	63	43	20	10.5	10.5
月間有効求職者数	1,832	848	982	▲ 0.4	▲ 1.0
フルタイム常用	1,070	581	487	▲ 0.1	▲ 5.5
保険受給者	643	258	385	▲ 5.3	▲ 24.6
中高年齢者	986	523	462	0.6	1.1
65歳以上	233	165	67	▲ 2.5	16.5
紹介件数	325	138	187	▲ 9.5	▲ 1.5
保険受給者	79	33	46	▲ 27.5	▲ 4.8
中高年齢者	172	79	93	▲ 3.4	4.2
65歳以上	29	14	15	3.6	▲ 6.5
就職件数	117	41	76	▲ 20.4	▲ 3.3
保険受給者	39	13	26	▲ 20.4	▲ 2.5
中高年齢者	55	18	37	▲ 20.3	▲ 9.8
65歳以上	7	3	4	▲ 50.0	▲ 53.3
新規求人数	794			12.1	2.6
フルタイム常用	509			13.1	17.8
正社員	435			15.4	15.7
月間有効求人数	2,252			0.7	14.5
フルタイム常用	1,460			5.6	28.1
正社員	1,240			3.9	29.0
充足数	103			▲ 27.0	▲ 2.8

月間有効求職者



月間有効求人人数



職業紹介の状況（パートタイム）

	計			対前月 増減比%	対前年同月 増減比%
		男	女		
新規求職申込件数	149	52	97	1.4	23.1
月間有効求職者数	762	267	495	▲ 0.9	6.3
新規求人数	253			5.9	▲ 24.5
月間有効求人数	716			▲ 9.8	▲ 9.3
紹介件数	118	27	91	1.7	4.4
就職件数	38	6	32	▲ 44.9	▲ 17.4
充足数	35			▲ 42.6	▲ 5.4



雇用保険業務の状況

〈 適用関係 〉

	計			対前月 増減比%	対前年同月 増減比%
		男	女		
月末現在適用事業所数	1,934			0.2	▲ 0.7
新規加入事業所数	11			120.0	22.2
廃止事業所数	9			12.5	125.0
月末現在被保険者数	31,076	15,618	15,458	0.1	▲ 0.3
資格取得者数	356	174	182	6.9	17.9
資格喪失者数	351	163	188	▲ 21.3	4.5
離職票交付枚数	225			▲ 14.8	▲ 0.4

〈 給付関係 〉

	計			対前月 増減比%	対前年同月 増減比%	
		男	女			
基本手当	離職票提出件数	108	42	66	▲ 13.6	▲ 6.9
	受給資格決定件数	103	41	62	▲ 14.2	▲ 2.8
	受給者実人員	471	199	272	4.2	▲ 28.7
	支給金額（千円）	57,624	27,691	29,933	4.0	▲ 31.0

〈 就職促進給付 〉

	計			対前月 増減比%	対前年同月 増減比%	
		男	女			
再就職手当	支給人員	52	25	27	44.4	▲ 3.7
	支給金額（千円）	16,999	10,434	6,565	43.2	▲ 27.9
就業促進 定着手当	支給人員	4	3	1	▲ 33.3	▲ 55.6
	支給金額（千円）	731	580	151	▲ 20.4	▲ 40.7
就業手当	受給者実人員	1	0	1	0.0	0.0
	支給金額（千円）	37	0	37	-	-

〈 雇用継続給付 〉

	計			対前月 増減比%	対前年同月 増減比%	
		男	女			
高齢 雇用継続 基本給付金	受給者実人員	605	496	109	127.4	▲ 2.1
	支給金額（千円）	16,086	13,683	2,403	151.3	▲ 4.2
育児休業 給付金	受給者実人員	222	4	218	▲ 8.6	▲ 5.5
	支給金額（千円）	24,332	661	23,670	▲ 18.8	▲ 12.6
介護休業 給付金	支給人員	0	0	0	-	-
	支給金額（千円）	0	0	0	-	-

〈 教育訓練給付 〉

	計			対前月 増減比%	対前年同月 増減比%	
		男	女			
一般教育訓 練 給付金	受給者数	4	4	0	▲ 33.3	-
	支給金額（千円）	187	187	0	▲ 35.1	-