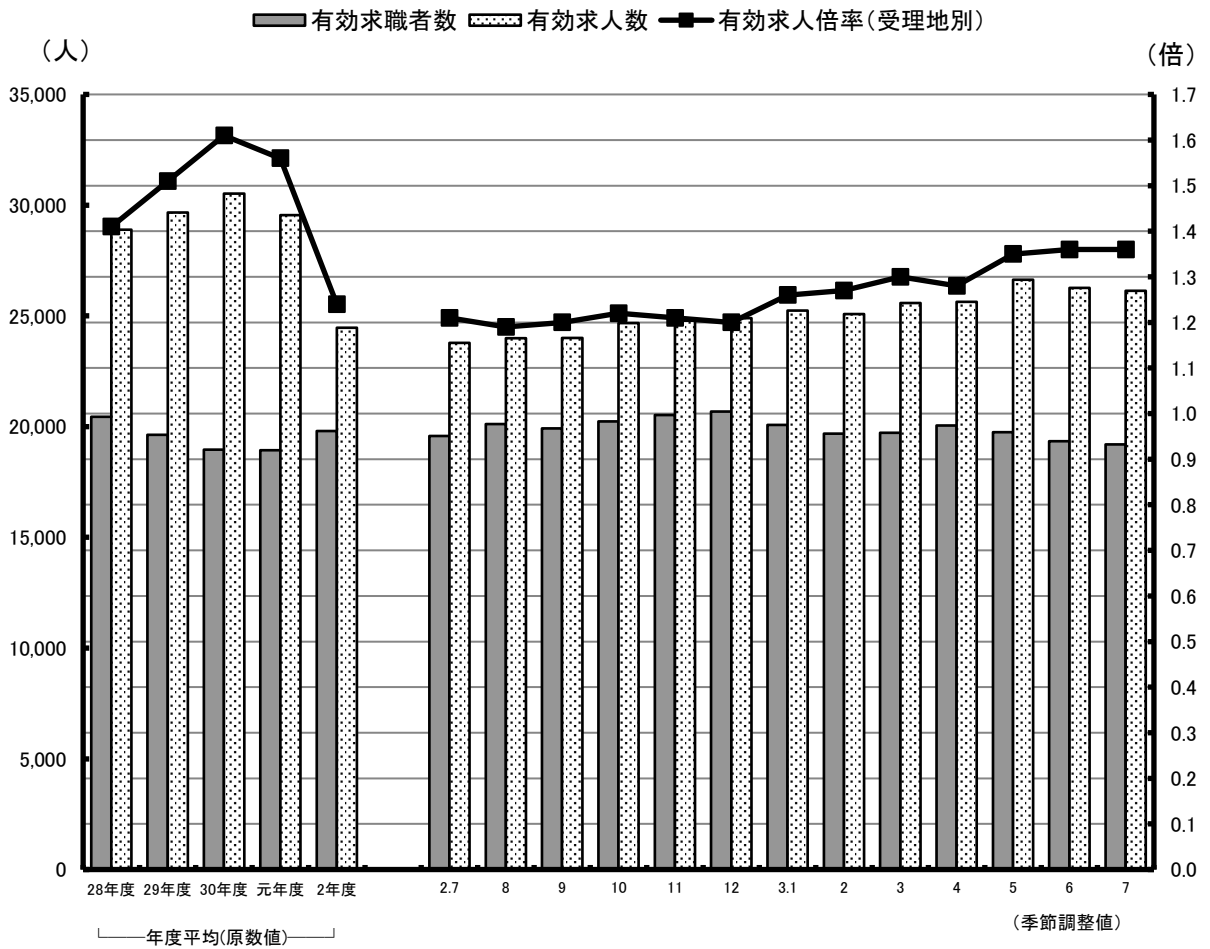


職業安定業務統計月報

やまぐち

令和3年7月分



厚生労働省 山口労働局職業安定部職業安定課

TEL 083(995)0380

目 次

労働市場の概況	1 頁
主要業務概要	4
一般職業紹介関係	
産業別・規模別新規求人状況	5
主要指標(一般職業紹介関係)	6
安定所別求職・求人状況	7
パートタイム職業紹介状況	8
雇用保険関係	
主要指標(雇用保険関係)	9
雇用保険状況	10
就職促進給付状況	10
高年齢求職者給付・短期特例求職者給付状況	11

労働市場の概況(令和3年7月)

1 県内景況(日本銀行下関支店「山口県金融経済情勢」(2021年8月)より)

県内景気は、新型コロナウイルス感染症の影響によりなお弱い状況が一部にみられるものの、全体として持ち直している。

需要項目別にみると、公共投資は、緩やかに増加している。輸出は、前年を上回っている。個人消費は、サービス関連を中心に下押し圧力が強い状態にあるが、全体として持ち直しの動きが続いている。住宅投資は、下げ止まっている。設備投資は、緩やかに増加している。

こうした中、生産は、持ち直している。雇用・所得情勢には、持ち直しの動きがみられている。物価は、前年を上回っている。

企業倒産は、落ち着いている。金融面をみると、預金・貸出は、預金が前年を上回った一方、貸出が前年を下回った。貸出金利は、低下傾向にある。

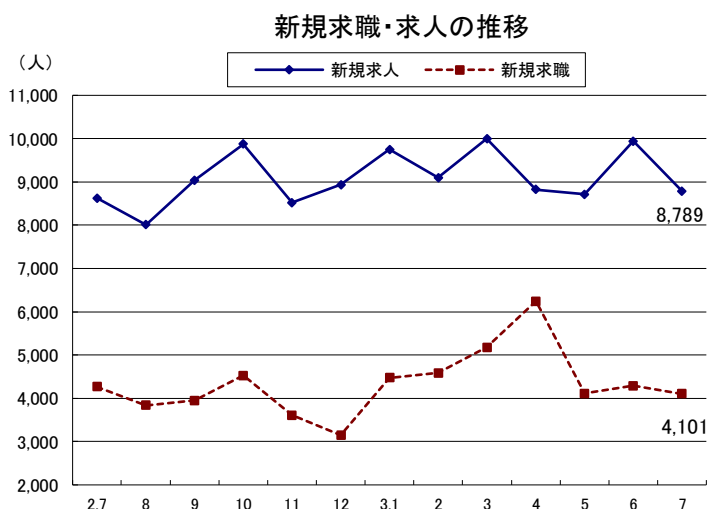
先行きについては、新型コロナウイルス感染症の帰趨が、当地の金融経済に与える影響について注視していく必要がある。

2 労働市場の動き

(1) 求職状況(パートを含む)

新規求職申込件数は4,101件で、前年同月に比べ165件(3.9%)の減少となった。

また、月間有効求職者数は19,318人で、前年同月に比べ446人(2.3%)の減少となった。



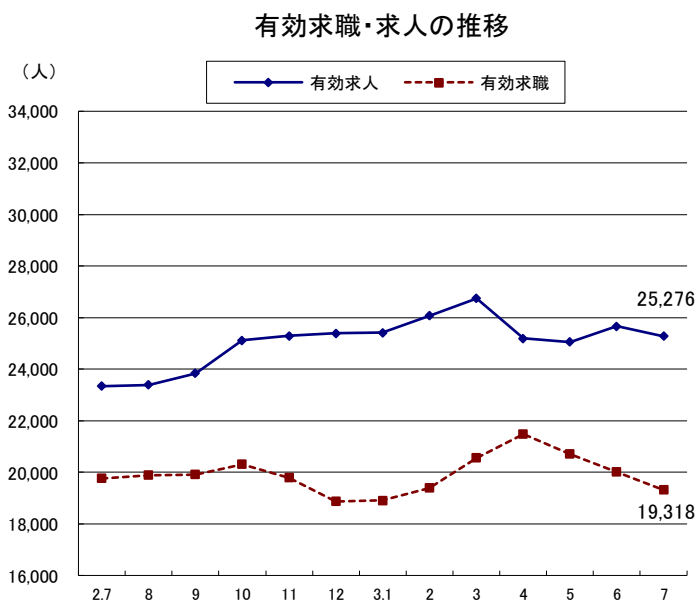
(2) 求人状況(パートを含む)

新規求人数は8,789人で、前年同月に比べ166人(1.9%)の増加となった。

また、月間有効求人数は25,276人で、前年同月に比べ1,938人(8.3%)の増加となった。

新規求人の産業別状況は、前年同月と比べ製造業(108人)、生活関連サービス業、娯楽業(154人)で増加となった。

一方、前年同月と比べ運輸業、郵便業(125人)で減少となった。

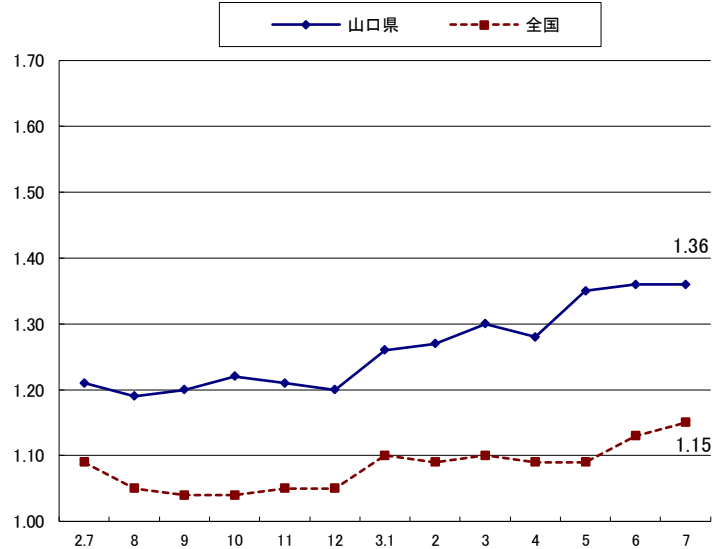


(3) 求人倍率(受理地別・季節調整値)

新規求人倍率は2.17倍で、前月を0.07ポイント下回った。

有効求人倍率は1.36倍で、前月と同水準であった。

(倍) 有効求人倍率の動き(受理地別・季節調整値)



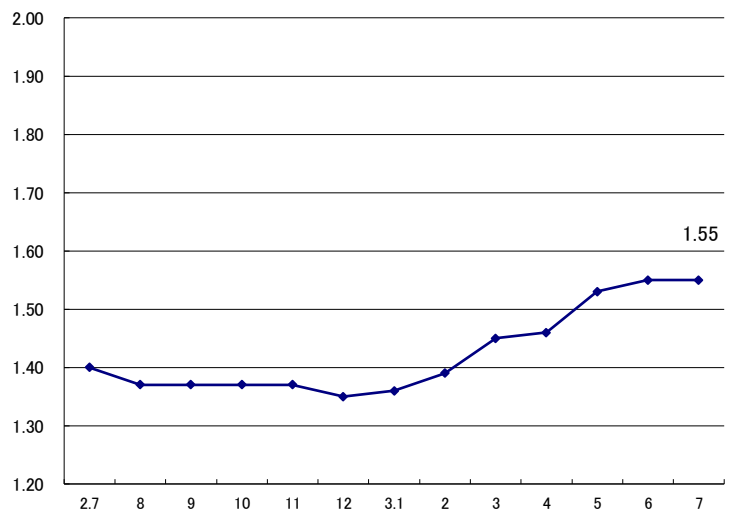
(4) 就職件数(パートを含む)

就職件数は1,488件で、前年同月に比べ2.3%減少し、就職率は36.3%で、前年同月と比べ0.6ポイントの上昇となった。

(5) 有効求人倍率(就業地別・季節調整値)

有効求人倍率(就業地別・季節調整値)は1.55倍で、前月と同水準であった。

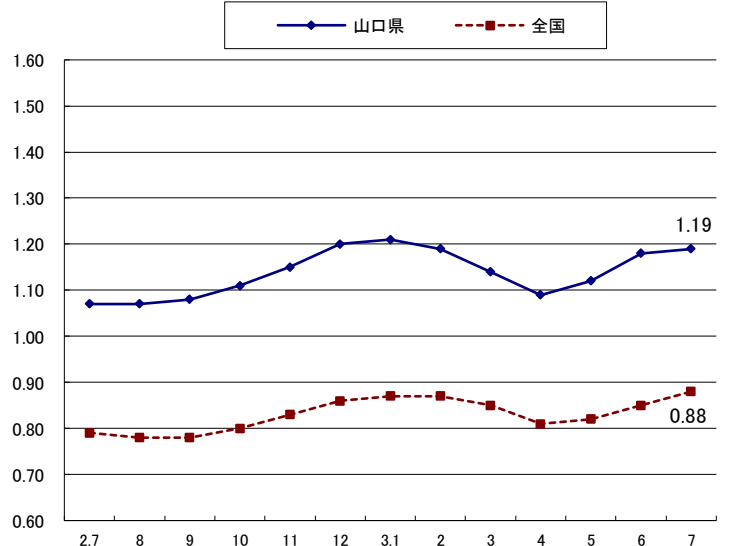
(倍) 有効求人倍率(就業地別・季節調整値)



(6) 正社員有効求人倍率(受理地別・原数値)

正社員有効求人倍率(受理地別・原数値)は1.19倍で、前年同月に比べ0.12ポイント上回った。

(倍) 正社員有効求人倍率の動き(受理地別・原数値)



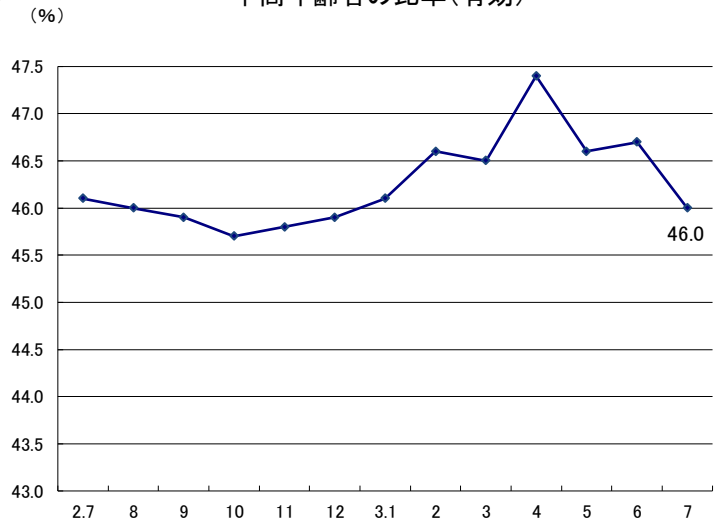
(7) 中高年齢者(45歳以上)の状況(パートを除く)

新規求職申込件数は1,143件で、前年同月に比べ3.7%減少した。

月間有効求職者数は5,252人で、前年同月に比べ3.9%減少した。これを、月間有効求職者全体に占める割合で見ると46.0%で、前年同月と比べ0.1ポイント低下となった。

また、就職件数は345件で、前年同月に比べ3.9%減少した。

中高年齢者の比率(有効)



3 雇用保険関係

(1) 適用状況

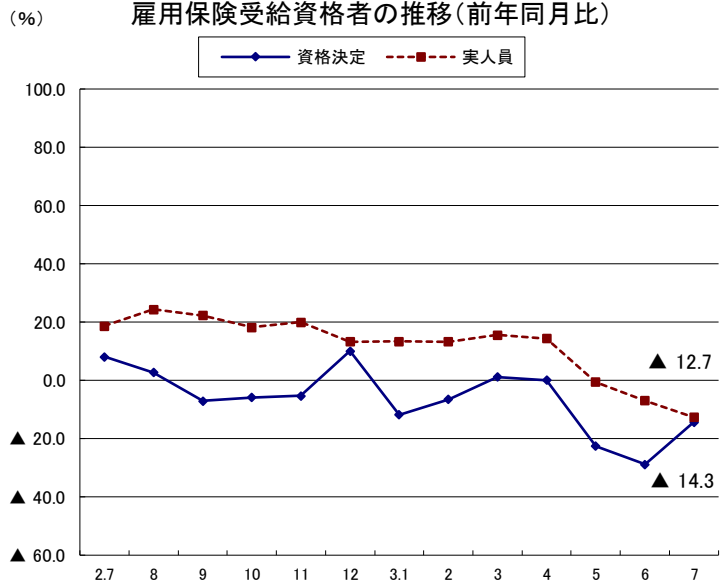
適用事業所数は24,551事業所で、前年同月に比べ0.5%増加し、被保険者数は408,518人で、前年同月に比べ0.2%減少した。

(2) 給付状況

一般受給資格決定件数は1,171件(速報値であり、修正があり得る)で、前年同月に比べ14.3%減少した。

受給者実人員(所定給付日数内)は4,576人で、前年同月に比べ12.7%減少した。

雇用保険受給資格者の推移(前年同月比)



主要業務概要

項 目		本 月 (3.7)	前 月 (3.6)	前年同月 (2.7)	増 減 率		
					前 月 比	前年同月比	
一 般 職 業 紹 介 関 係	新規求職申込件数	4,101	4,291	4,266	-	▲ 3.9	
	月間有効求職者数	19,318	20,012	19,764	-	▲ 2.3	
	新規求人数	8,789	9,938	8,623	-	1.9	
	月間有効求人数	25,276	25,665	23,338	-	8.3	
	就職件数	1,488	1,717	1,523	-	▲ 2.3	
	充足数	1,451	1,619	1,406	-	3.2	
	新規求人倍率	2.17 (2.14) 倍	2.24 (2.32) 倍	1.99 (2.02) 倍	▲ 0.07 (-) ポイント	- (0.12) ポイント	
	有効求人倍率	1.36 (1.31) 倍	1.36 (1.28) 倍	1.21 (1.18) 倍	0.00 (-) ポイント	- (0.13) ポイント	
	就職率	36.3%	40.0%	35.7%	- ポイント	0.6 ポイント	
	充足率	16.5%	16.3%	16.3%	- ポイント	0.2 ポイント	
中 高 年 関 係	新規求職申込件数	1,143	1,099	1,187	-	▲ 3.7	
	月間有効求職者数	5,252	5,372	5,466	-	▲ 3.9	
	就職件数	345	409	359	-	▲ 3.9	
	月間有効求職者 全体に占める割合	46.0%	46.7%	46.1%	- ポイント	▲ 0.1 ポイント	
雇 用 保 険 関 係	適 用	月末適用事業所数	24,551	24,560	24,436	▲ 0.0	0.5
		月末被保険者数	408,518	409,473	409,539	▲ 0.2	▲ 0.2
		資格取得者数	3,648	4,610	4,436	▲ 20.9	▲ 17.8
		資格喪失者数	4,674	4,251	4,632	10.0	0.9
		離職票交付枚数	3,285	2,975	3,270	10.4	0.5
	給 付	受給資格決定件数	1,171	1,212	1,367	▲ 3.4	▲ 14.3
		初回受給者数	1,202	1,061	1,407	13.3	▲ 14.6
		受給者実人員	4,576	4,427	5,239	3.4	▲ 12.7
		支給金額(千円)	547,632	569,474	634,975	▲ 3.8	▲ 13.8
	日 雇	手帳交付件数	0	0	0	-	-
受給者実人員		26	26	25	0.0	4.0	
支給金額(千円)		1,706	1,693	2,211	0.8	▲ 22.8	

- (注) 1 一般職業紹介関係については、新規学卒を除きパートを含む。
 2 新規求人倍率及び有効求人倍率の上段は季節調整値、下段()内は原数値である。
 3 中高年関係(45歳以上)については、パートを除く。
 4 適用については、全被保険者の数値である。
 5 給付については、一般の数値であり、受給者実人員及び支給金額(※追加給付を含む)は、所定給付日数内である。
 6 日雇は普通給付である。

※ 令和元年11月から、毎月勤労統計調査に係る追加給付(過去受給者分)の支給が開始された。
 ※ 令和2年7月、令和3年6月・7月の雇用保険受給資格決定件数は速報値であり、修正があり得る。

産業別・規模別新規求人状況

産業・事業所規模 項目	総 数			パートを除く	
	3年7月	2年7月	前年比	3年7月	2年7月
A,B 農 業 , 林 業 , 漁 業 (01~04)	18	38	▲ 52.6	12	20
C 鉱業, 採石業, 砂利採取業 (05)	6	4	50.0	6	4
D 建 設 業 (06~08)	1,172	1,246	▲ 5.9	1,084	1,154
E 製 造 業 (09~32)	866	758	14.2	673	589
09 食 料 品 製 造 業	191	174	9.8	95	99
10 飲 料・たばこ・飼料製造業	21	16	31.3	11	10
11 織 維 工 業	30	31	▲ 3.2	23	17
12 木 材・木 製 品 製 造 業	17	10	70.0	17	6
13 家 具・装 備 品 製 造 業	9	7	28.6	9	3
14 パルプ・紙・紙加工品製造業	7	9	▲ 22.2	7	9
15 印 刷・同 関 連 業	21	8	162.5	16	5
16 化 学 工 業	70	41	70.7	65	36
17 石 油 製 品・石 炭 製 品 製 造 業	3	5	▲ 40.0	2	4
18 プラスチック製品製造業	46	25	84.0	20	14
19 ゴ ム 製 品 製 造 業	21	4	425.0	21	4
21 窯 業・土 石 製 品 製 造 業	42	44	▲ 4.5	35	38
22 鉄 鋼 業	27	18	50.0	26	18
23 非 鉄 金 属 製 造 業	2	2	0.0	2	1
24 金 属 製 品 製 造 業	130	98	32.7	124	92
25 はん用機械器具製造業	63	79	▲ 20.3	58	72
26 生 産 用 機 械 器 具 製 造 業	24	32	▲ 25.0	21	32
27 業 務 用 機 械 器 具 製 造 業	13	20	▲ 35.0	11	19
28 電 子 部 品・デ バ イ ス・電 子 回 路 製 造 業	15	6	150.0	9	0
29 電 気 機 械 器 具 製 造 業	33	31	6.5	25	23
30 情 報 通 信 機 械 器 具 製 造 業	6	4	50.0	6	4
31 輸 送 用 機 械 器 具 製 造 業	72	86	▲ 16.3	67	75
20, 32 そ の 他 の 製 造 業	3	8	▲ 62.5	3	8
F 電 気・ガ ス・熱 供 給・水 道 業 (33~36)	5	15	▲ 66.7	5	14
G 情 報 通 信 業 (37~41)	80	84	▲ 4.8	69	73
H 運 輸 業 , 郵 便 業 (42~49)	599	724	▲ 17.3	518	632
I 卸 売 業 , 小 売 業 (50~61)	1,285	1,375	▲ 6.5	648	664
J 金 融 業 , 保 険 業 (62~67)	53	25	112.0	43	20
K 不 動 産 業 , 物 品 賃 貸 業 (68~70)	139	93	49.5	104	62
L 学 術 研 究 , 専 門・技 術 サ ー ビ ス 業 (71~74)	106	100	6.0	73	59
M 宿 泊 業 , 飲 食 サ ー ビ ス 業 (75~77)	445	432	3.0	132	109
N 生 活 関 連 サ ー ビ ス 業 , 娯 楽 業 (78~80)	467	313	49.2	258	138
O 教 育 , 学 習 支 援 業 (81,82)	132	120	10.0	63	47
P 医 療 , 福 祉 (83~85)	2,359	2,263	4.2	1,275	1,214
Q 複 合 サ ー ビ ス 事 業 (86,87)	41	45	▲ 8.9	17	18
R サ ー ビ ス 業 (他 に 分 類 さ れ な い も の) (88~96)	887	839	5.7	515	504
S,T 公 務 ・ そ の 他 (97~99)	129	149	▲ 13.4	65	60
合 計	8,789	8,623	1.9	5,560	5,381
29 人 以 下	5,762	5,397	6.8	3,556	3,389
30 ~ 99 人	2,099	2,153	▲ 2.5	1,328	1,365
100 ~ 299 人	679	606	12.0	501	425
300 ~ 499 人	81	223	▲ 63.7	57	63
500 ~ 999 人	92	135	▲ 31.9	71	82
1,000 人 以 上	76	109	▲ 30.3	47	57

(注) 平成25年10月改訂「日本標準産業分類」に基づく区分による。

主要指標(一般職業紹介関係)

項目 年月	職業紹介											諸比率					
	求職				求人		紹介			就職				求人倍率(倍)		就職率 (%)	有効求職者中 中高年齢者の 割合(%)
	新規求職 申込件数	中高年齢者	月間有効 求職者数	中高年齢者	新規求人数	月間有効 求人数	紹介 件数	中高年齢者	③受給者	就職 件数	中高年齢者	③受給者	新規	有効			
28年度月平均	3,302	1,172	13,030	5,042	6,072	16,663	4,060	1,465	902	1,251	424	352	2.06	1.41	37.9	38.7	
29 "	3,131	1,168	12,243	4,866	6,356	17,644	3,568	1,323	791	1,177	419	344	2.17	1.51	37.6	39.7	
30 "	2,939	1,159	11,572	4,849	6,556	18,513	3,227	1,293	756	1,119	430	337	2.32	1.61	38.1	41.9	
元 "	2,825	1,160	11,388	4,952	6,262	17,955	3,006	1,257	721	1,035	420	323	2.27	1.56	36.6	43.5	
2 "	2,654	1,152	11,802	5,416	5,528	15,517	2,704	1,182	737	895	379	308	2.04	1.24	33.7	45.9	
2年 7月	2,717	1,187	11,861	5,466	5,381	14,915	2,778	1,223	780	872	359	341	1.99	1.21	32.1	46.1	
8月	2,417	1,021	11,986	5,514	5,066	14,922	2,501	1,092	736	804	328	289	1.97	1.19	33.3	46.0	
9月	2,396	1,034	11,957	5,494	5,596	15,149	2,472	1,147	699	923	427	337	2.18	1.20	38.5	45.9	
10月	2,748	1,142	12,076	5,523	6,124	15,855	2,701	1,172	811	879	390	313	2.10	1.22	32.0	45.7	
11月	2,214	928	11,695	5,353	5,227	15,949	2,572	1,148	828	830	363	309	2.03	1.21	37.5	45.8	
12月	2,047	866	11,255	5,164	5,736	16,143	2,316	983	693	783	344	261	2.06	1.20	38.3	45.9	
3年 1月	2,720	1,148	11,302	5,212	6,160	16,273	2,579	1,090	651	737	322	239	2.27	1.26	27.1	46.1	
2月	2,734	1,251	11,539	5,380	5,535	16,488	3,125	1,459	800	940	392	334	2.01	1.27	34.4	46.6	
3月	3,160	1,369	12,171	5,658	6,024	16,714	3,652	1,627	804	1,242	523	353	2.12	1.30	39.3	46.5	
4月	3,328	1,566	12,249	5,802	5,545	15,834	2,997	1,398	770	1,033	454	286	2.01	1.28	31.0	47.4	
5月	2,372	1,012	11,768	5,486	5,388	15,743	2,425	1,100	635	829	334	278	2.34	1.35	34.9	46.6	
6月	2,650	1,099	11,514	5,372	6,125	16,172	2,868	1,243	768	936	409	307	2.24	1.36	35.3	46.7	
7月	2,607	1,143	11,408	5,252	5,560	16,086	2,555	1,136	704	864	345	272	2.17	1.36	33.1	46.0	
前年度(同月)比																	
28年度月平均	▲ 6.5	▲ 3.4	▲ 7.4	▲ 4.7	4.6	6.4	▲ 12.0	▲ 5.9	▲ 10.7	▲ 7.0	▲ 2.1	▲ 6.7	0.17	0.15	▲ 0.2	1.1	
29 "	▲ 5.2	▲ 0.4	▲ 6.0	▲ 3.5	4.7	5.9	▲ 12.1	▲ 9.7	▲ 12.3	▲ 5.8	▲ 1.1	▲ 2.4	0.11	0.10	▲ 0.3	1.0	
30 "	▲ 6.1	▲ 0.7	▲ 5.5	▲ 0.4	3.1	4.9	▲ 9.6	▲ 2.2	▲ 4.4	▲ 5.0	2.7	▲ 1.9	0.15	0.10	0.5	2.2	
元 "	▲ 3.9	0.1	▲ 1.6	2.1	▲ 4.5	▲ 3.0	▲ 6.8	▲ 2.8	▲ 4.7	▲ 7.5	▲ 2.3	▲ 4.2	▲ 0.05	▲ 0.05	▲ 1.5	1.6	
2 "	▲ 6.1	▲ 0.7	3.6	9.4	▲ 11.7	▲ 13.6	▲ 10.0	▲ 6.0	2.2	▲ 13.5	▲ 9.8	▲ 4.6	▲ 0.23	▲ 0.32	▲ 2.9	2.4	
2年 7月	▲ 5.3	2.3	2.6	9.2	▲ 16.9	▲ 17.6	▲ 14.2	▲ 8.4	▲ 2.9	▲ 20.1	▲ 16.1	▲ 7.3	-	-	▲ 5.9	2.8	
8月	▲ 7.9	0.3	5.3	13.4	▲ 22.1	▲ 18.0	▲ 12.9	▲ 6.9	4.5	▲ 14.6	▲ 9.9	▲ 12.4	-	-	▲ 2.6	3.3	
9月	▲ 15.3	▲ 4.4	5.2	14.1	▲ 13.7	▲ 18.5	▲ 22.1	▲ 16.3	▲ 11.0	▲ 15.6	▲ 2.7	▲ 1.5	-	-	▲ 0.1	3.5	
10月	0.0	1.5	6.9	13.9	▲ 7.8	▲ 15.2	▲ 12.7	▲ 13.0	▲ 1.6	▲ 24.0	▲ 20.4	▲ 24.2	-	-	▲ 10.1	2.8	
11月	▲ 10.7	▲ 9.0	7.3	13.3	▲ 16.6	▲ 12.4	▲ 5.4	0.1	19.5	▲ 10.2	▲ 4.5	▲ 0.6	-	-	0.2	2.5	
12月	▲ 3.9	▲ 5.5	8.3	12.9	▲ 10.8	▲ 11.8	▲ 1.8	▲ 0.6	14.9	▲ 12.8	▲ 6.8	▲ 9.1	-	-	▲ 3.9	1.9	
3年 1月	▲ 16.4	▲ 16.1	2.5	6.6	7.3	▲ 7.6	▲ 9.5	▲ 10.9	14.4	▲ 6.6	▲ 6.1	7.2	-	-	2.9	1.8	
2月	▲ 1.6	8.1	1.0	5.8	▲ 7.7	▲ 4.9	2.0	11.2	16.1	▲ 2.5	▲ 2.7	12.1	-	-	▲ 0.3	2.1	
3月	2.9	8.6	1.6	6.6	9.8	1.9	5.5	9.0	▲ 1.2	▲ 0.8	0.8	3.8	-	-	▲ 1.5	2.2	
4月	▲ 2.5	2.1	0.3	5.9	12.5	4.3	9.0	28.6	28.1	▲ 0.6	11.3	▲ 8.9	-	-	0.6	2.5	
5月	▲ 5.0	▲ 13.0	▲ 0.4	2.0	6.8	11.6	4.5	12.8	▲ 4.5	3.1	4.4	▲ 2.8	-	-	2.7	1.1	
6月	▲ 4.8	▲ 6.6	▲ 2.1	▲ 0.1	11.0	11.5	6.9	4.9	▲ 1.2	5.6	10.8	▲ 3.2	-	-	3.5	0.9	
7月	▲ 4.0	▲ 3.7	▲ 3.8	▲ 3.9	3.3	7.9	▲ 8.0	▲ 7.1	▲ 9.7	▲ 0.9	▲ 3.9	▲ 20.2	-	-	1.0	▲ 0.1	

(注)1 新規学卒及びパートタイムを除く。

2 求人倍率は新規学卒を除きパートタイムを含み、各月の数値は季節調整値である。

令和2年月12月以前の季節調整値は、新季節指数により改訂されている。

3 ③は雇用保険のことである。

安定所別求職・求人状況

項目 安定所	業 紹 介												諸 比 率			
	求 職						求 人		紹 介		就 職		求人倍率(倍)		就 職 率 (%)	有効求職者中 中高年齢者の 割合(%)
	新規求職 申込件数	中高年齢者	月間有効 求職者数	中高年齢者	55歳以上	65歳以上	新 規 求 人 数	月間有効 求 人 数	紹 介 件 数	中高年齢者	就 職 件 数	中高年齢者	新 規	有 効		
全 数																
令和3年7月計	2,607	1,143	11,408	5,252	2,661	621	5,560	16,086	2,555	1,136	864	345	2.17	1.36	33.1	46.0
山 口	403	141	1,970	794	389	90	749	2,325	417	160	136	42	2.09	1.25	33.7	40.3
下 関	493	233	2,083	958	515	123	1,093	3,302	493	223	169	71	2.18	1.43	34.3	46.0
宇 部	459	205	1,947	896	460	125	1,129	3,045	430	207	156	65	2.55	1.51	34.0	46.0
防 府	234	96	1,071	490	251	62	469	1,443	243	103	78	28	1.86	1.22	33.3	45.8
萩	112	49	565	293	153	32	262	847	114	54	49	20	2.26	1.36	43.8	51.9
徳 山	247	112	1,030	463	233	49	528	1,457	237	113	72	27	2.31	1.22	29.1	45.0
下 松	213	102	984	477	214	44	542	1,349	247	105	69	27	2.35	1.23	32.4	48.5
岩 国	287	137	1,168	592	304	64	500	1,525	249	115	91	44	1.67	1.12	31.7	50.7
柳 井	159	68	590	289	142	32	288	793	125	56	44	21	1.79	1.27	27.7	49.0
常 用																
令和3年7月計	2,601	1,140	11,388	5,240	2,657	621	5,353	15,512	2,467	1,093	834	336				
山 口	400	139	1,966	792	389	90	737	2,291	399	152	129	40				
下 関	493	233	2,083	958	515	123	1,064	3,185	479	216	165	70				
宇 部	459	205	1,944	894	459	125	1,069	2,920	421	202	154	65				
防 府	234	96	1,071	490	251	62	450	1,382	235	99	74	26				
萩	111	49	564	293	153	32	245	809	107	51	45	19				
徳 山	245	111	1,024	459	230	49	508	1,400	233	110	69	26				
下 松	213	102	982	476	214	44	522	1,290	228	96	66	27				
岩 国	287	137	1,164	589	304	64	494	1,497	243	113	91	44				
柳 井	159	68	590	289	142	32	264	738	122	54	41	19				

(注)1 新規学卒及びパートタイムを除く。

2 求人倍率は、新規学卒を除きパートタイムを含む。また、全数県計については、季節調整値である。

パートタイム職業紹介状況

項目 年月 安定所	新規求職者数		月間有効求職者数		新規求人数	月間有効求人数	就職件数		求人倍率	
	新規申込	男	月間求職	男			男	新規	有効	
28年度月平均	1,827	435	7,412	1,916	4,513	12,230	842	209	2.47	1.65
29 "	1,809	447	7,393	1,965	4,380	12,027	810	205	2.42	1.63
30 "	1,767	458	7,386	2,047	4,350	12,009	785	210	2.46	1.63
元 "	1,772	475	7,546	2,175	4,153	11,593	747	193	2.34	1.54
2 "	1,697	491	7,998	2,430	3,347	8,947	671	176	1.97	1.12
2年 7月	1,549	454	7,903	2,348	3,242	8,423	651	179	2.09	1.07
8月	1,418	391	7,906	2,314	2,942	8,467	559	149	2.07	1.07
9月	1,556	409	7,952	2,258	3,441	8,687	660	159	2.21	1.09
10月	1,781	569	8,237	2,413	3,748	9,261	715	202	2.10	1.12
11月	1,396	369	8,095	2,387	3,294	9,335	613	163	2.36	1.15
12月	1,103	319	7,612	2,289	3,200	9,249	608	150	2.90	1.22
3年 1月	1,752	526	7,606	2,333	3,587	9,135	549	134	2.05	1.20
2月	1,851	511	7,856	2,411	3,565	9,582	663	171	1.93	1.22
3月	2,019	587	8,383	2,615	3,974	10,026	1,096	320	1.97	1.20
4月	2,917	1,029	9,232	3,051	3,279	9,359	837	240	1.12	1.01
5月	1,742	494	8,944	2,950	3,327	9,312	705	177	1.91	1.04
6月	1,641	446	8,498	2,740	3,813	9,493	781	221	2.32	1.12
7月	1,494	475	7,910	2,494	3,229	9,190	624	179	2.16	1.16
前年同月比	▲ 3.6	4.6	0.1	6.2	▲ 0.4	9.1	▲ 4.1	0.0	0.07	0.09
山口	185	44	1,102	324	477	1,526	84	24	2.58	1.38
下関	269	82	1,367	389	565	1,636	103	31	2.10	1.20
宇部	242	79	1,198	392	661	1,691	85	22	2.73	1.41
防府	147	49	769	258	239	794	69	17	1.63	1.03
萩	93	24	444	147	202	522	36	11	2.17	1.18
徳山	117	36	775	225	312	742	68	20	2.67	0.96
下松	134	56	710	225	273	742	47	13	2.04	1.05
岩国	210	73	1,049	374	330	951	84	26	1.57	0.91
柳井	97	32	496	160	170	586	48	15	1.75	1.18

主要指標(雇用保険関係)

項目 年月	適用事業所数	被保険者数	受給資格 決定件数	受給者実人員	支給金額 (千円)
28年度月平均	23,638	398,116	1,331	4,104	471,262
29 〃	24,047	403,297	1,305	3,934	448,590
30 〃	24,150	405,777	1,288	3,969	458,970
元 〃	24,233	406,965	1,295	4,014	479,349
2 〃	24,507	406,869	1,333	4,610	555,895
2年 7月	24,436	409,539	1,367	5,239	634,975
8月	24,447	408,861	1,163	5,421	635,222
9月	24,322	408,826	1,187	5,349	666,486
10月	24,373	408,041	1,294	5,095	624,037
11月	24,405	408,172	1,029	4,664	555,409
12月	24,425	408,236	876	4,477	542,767
3年 1月	24,438	406,899	1,142	4,291	502,488
2月	24,487	406,883	1,089	4,178	463,508
3月	24,507	406,869	1,212	4,246	555,396
4月	24,508	405,374	1,951	4,120	495,611
5月	24,540	409,270	1,537	3,980	461,958
6月	24,560	409,473	1,212	4,427	569,474
7月	24,551	408,518	1,171	4,576	547,632
前年度(同月)比					
28年度月平均	1.8	3.2	▲ 5.6	▲ 11.8	▲ 12.2
29 〃	1.7	1.3	▲ 1.9	▲ 4.1	▲ 4.8
30 〃	0.4	0.6	▲ 1.3	0.9	2.3
元 〃	0.3	0.3	0.5	1.1	4.4
2 〃	1.1	▲ 0.0	2.9	14.8	16.0
2年 7月	1.1	▲ 0.1	8.1	18.6	14.5
8月	1.1	▲ 0.1	2.7	24.4	21.2
9月	1.0	0.0	▲ 7.1	22.3	28.5
10月	1.1	▲ 0.2	▲ 5.9	18.2	11.6
11月	1.1	▲ 0.2	▲ 5.3	20.0	24.4
12月	1.1	▲ 0.3	10.1	13.3	22.1
3年 1月	1.1	▲ 0.1	▲ 11.8	13.4	▲ 0.9
2月	1.1	▲ 0.1	▲ 6.5	13.3	14.7
3月	1.1	▲ 0.0	1.2	15.6	21.3
4月	1.0	0.1	0.1	14.4	11.7
5月	0.8	0.1	▲ 22.5	▲ 0.6	2.1
6月	0.8	▲ 0.1	▲ 28.8	▲ 6.9	▲ 4.2
7月	0.5	▲ 0.2	▲ 14.3	▲ 12.7	▲ 13.8

(注)1 年度月平均の適用事業所数、被保険者数は、年度末数である。

2 資格決定件数は、高年齢求職者給付、短期特例求職者給付を除く。

3 受給者実人員、支給金額(※追加給付を含む)は、所定給付日数内のものである。

4 平成29年1月から、65歳以上の者も雇用保険の適用対象となった。

※ 令和元年11月から、毎月勤労統計調査に係る追加給付(過去受給者分)の支給が開始された。

※ 令和2年4月～令和3年7月の雇用保険受給資格決定件数は速報値であり、修正があり得る。

雇用保険状況

項目		適用事業所数	被保険者数	受給資格 決定件数	受給者実人員	支給金額 (千円)
令和3年7月計		24,551	408,518	1,171	4,576	547,632
安定所	山口	3,471	83,479	154	625	75,857
	下関	4,686	76,855	230	929	108,786
	宇部	4,663	71,640	184	773	89,687
	防府	1,930	31,053	120	416	49,921
	萩	1,487	17,573	54	213	27,783
	徳山	2,468	46,033	114	423	49,415
	下松	1,897	31,180	112	435	53,050
	岩国 柳井	2,572 1,375	35,762 14,942	142 56	494 264	61,806 30,869
運輸局	中国運輸局 山口運輸支局 徳山庁舎			1	0	0
	九州運輸局 下関海事事務所			4	4	430

(注) 1 資格決定件数は、高年齢求職者給付、短期特例求職者給付を除く。

2 受給者実人員、支給金額(※追加給付を含む)は、所定給付日数内のものである。

3 平成22年1月、船員保険法の失業部門が雇用保険法に統合された。

4 平成29年1月から、65歳以上の者も雇用保険の適用対象となった。

※ 令和元年11月から、毎月勤労統計調査に係る追加給付(過去受給者分)の支給が開始された。

支給金額計は廃止所分(小野田、光)を含むため、各安定所の支給額の合計と一致しない。

※ 令和3年7月の雇用保険受給資格決定件数は速報値であり、修正があり得る。

就職促進給付状況

項目 年月	常用就職支度手当		再就職手当		求職活動支援費		移転費		
	人員	金額	人員	金額	人員	金額	人員	金額	
28年度月平均	9	847	417	122,259	1	13	1	202	
29 "	3	418	440	149,719	10	160	2	263	
30 "	3	501	452	160,673	10	267	3	409	
元 "	2	328	441	158,572	12	302	4	635	
2 "	3	432	429	164,472	4	100	2	350	
2年	7月	0	14	542	205,958	5	198	3	411
	8月	1	89	502	192,945	1	25	2	262
	9月	2	286	424	158,746	2	29	0	0
	10月	2	327	535	200,543	9	128	1	119
	11月	3	508	417	153,402	7	194	1	141
	12月	2	350	392	147,974	4	101	4	740
3年	1月	3	596	279	103,050	2	75	1	185
	2月	6	1,119	314	124,193	3	86	2	237
	3月	2	299	410	153,087	8	230	1	369
	4月	3	489	332	129,460	2	39	5	665
	5月	10	1,308	425	162,769	4	88	5	874
	6月	5	867	493	181,948	6	110	1	116
	7月	5	909	380	136,849	4	64	5	784
前月比	0.0	4.8	▲ 22.9	▲ 24.8	▲ 33.3	▲ 41.8	400.0	575.9	
前年同月比	-	6,392.9	▲ 29.9	▲ 33.6	▲ 20.0	▲ 67.7	66.7	90.8	

(注) 支給金額の単位は千円

高年齢求職者給付・短期特例求職者給付状況

項目 年月	高年齢求職者給付			短期特例求職者給付		
	資格決定数	受給者数	支給金額	資格決定数	受給者数	支給金額
28年度月平均	279	277	58,518	3	4	757
29 〃	307	306	63,604	4	4	701
30 〃	351	350	73,095	3	3	603
元 〃	376	372	78,125	3	3	564
2 〃	444	440	92,262	2	2	512
2年 7月	379	413	87,468	0	0	9
8月	320	318	65,618	0	0	3
9月	350	337	71,967	0	0	3
10月	463	441	90,677	0	0	9
11月	337	359	74,104	1	1	227
12月	268	285	55,814	0	0	32
3年 1月	488	410	88,087	0	0	34
2月	325	404	84,383	0	0	26
3月	430	375	76,893	7	0	7
4月	1,126	1,049	231,328	1	8	2,127
5月	616	642	140,598	6	0	0
6月	404	397	84,746	0	6	1,154
7月	393	440	94,842	1	1	162
前月比	▲ 2.7	10.8	11.9	-	▲ 83.3	▲ 86.0
前年同月比	3.7	6.5	8.4	-	-	1,700.0

(注) 支給金額の単位は千円