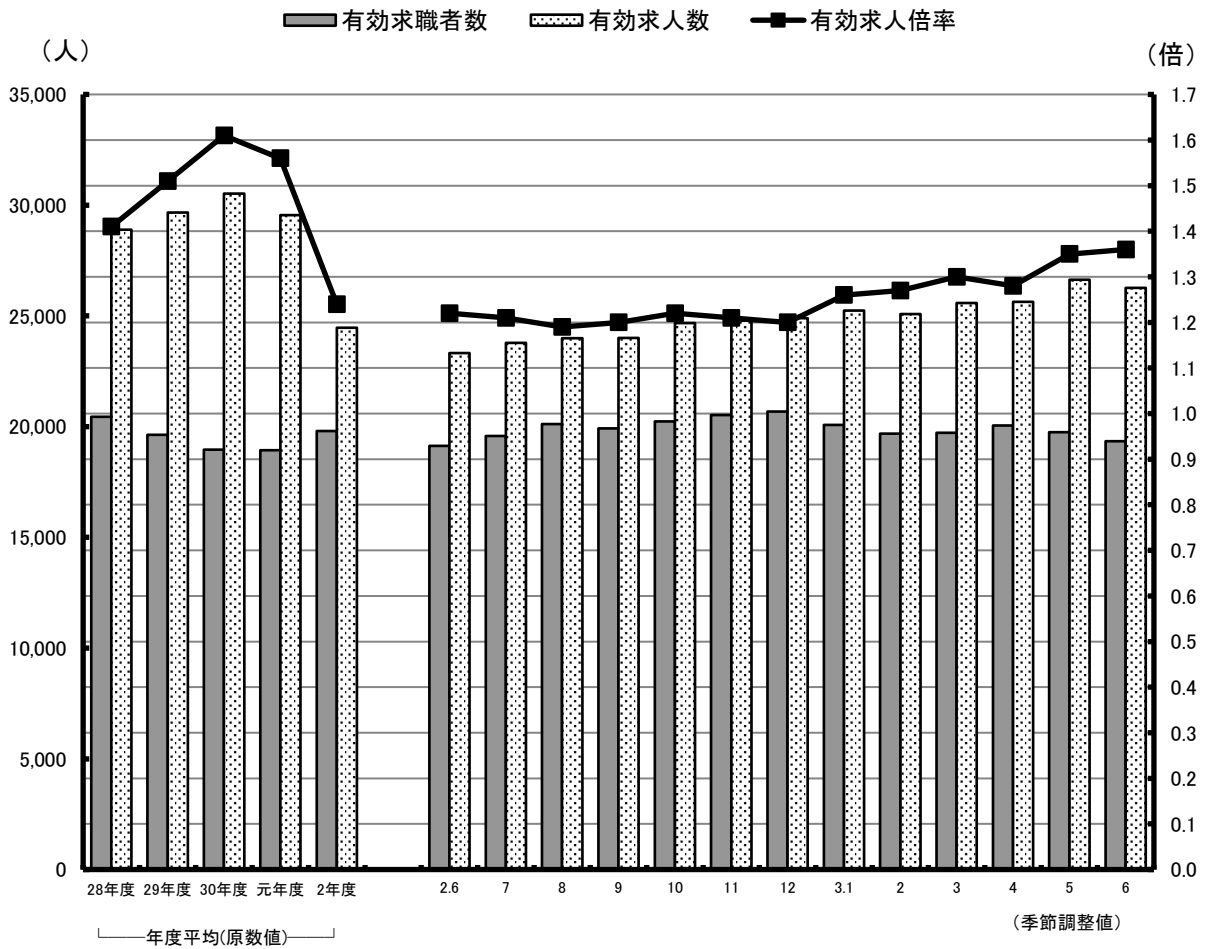


# 職業安定業務統計月報

# やまぐち

令和3年6月分



厚生労働省 山口労働局職業安定部職業安定課

TEL 083(995)0380

# 目 次

労働市場の概況 .....	1 頁
主要業務概要 .....	4
一般職業紹介関係	
産業別・規模別新規求人状況 .....	5
主要指標(一般職業紹介関係) .....	6
安定所別求職・求人状況 .....	7
パートタイム職業紹介状況 .....	8
雇用保険関係	
主要指標(雇用保険関係) .....	9
雇用保険状況 .....	10
就職促進給付状況 .....	10
高年齢求職者給付・短期特例求職者給付状況 .....	11

# 労働市場の概況(令和3年6月)

## 1 県内景況(日本銀行下関支店「山口県金融経済情勢」(2021年7月)より)

県内景気は、新型コロナウイルス感染症の影響によりなお弱い状況が一部にみられるものの、全体として持ち直している。

短観における企業の業況感は、「良い」超に転化した。

需要項目別にみると、公共投資は、緩やかに増加している。輸出は、前年を上回っている。個人消費は、サービス関連を中心に下押し圧力が強い状態にあるが、全体として持ち直しの動きが続いている。住宅投資は、下げ止まっている。設備投資は、緩やかに増加している。

こうした中、生産は、持ち直している。雇用・所得情勢には、弱めの動きがみられている。物価は、前年を上回っている。

企業倒産は、落ち着いている。金融面をみると、預金・貸出は、ともに前年を上回っている。貸出金利は、低下傾向にある。

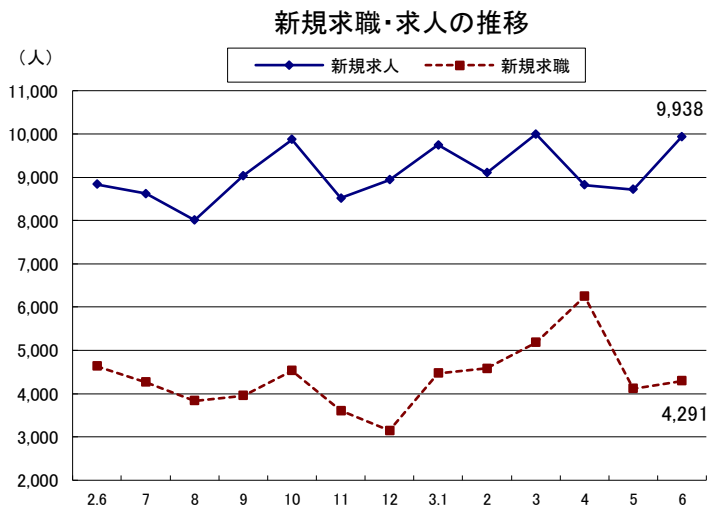
先行きについては、新型コロナウイルス感染症の帰趨が、当地の金融経済に与える影響について注視していく必要がある。

## 2 労働市場の動き

### (1) 求職状況(パートを含む)

新規求職申込件数は4,291件で、前年同月に比べ344件(7.4%)の減少となった。

また、月間有効求職者数は20,012人で、前年同月に比べ125人(0.6%)の増加となった。



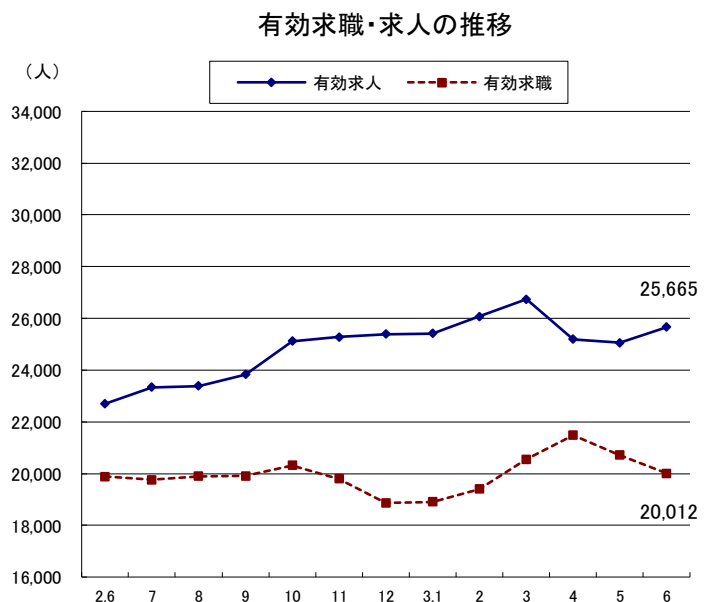
### (2) 求人状況(パートを含む)

新規求人数は9,938人で、前年同月に比べ1,103人(12.5%)の増加となった。

また、月間有効求人数は25,665人で、前年同月に比べ2,968人(13.1%)の増加となった。

新規求人の産業別状況は、前年同月と比べ建設業(250人)、製造業(162人)、卸売業、小売業(146人)、医療、福祉(300人)、サービス業(他に分類されないもの)(155人)で増加となった。

一方、前年同月と比べ100人以上減少した産業はなかった。

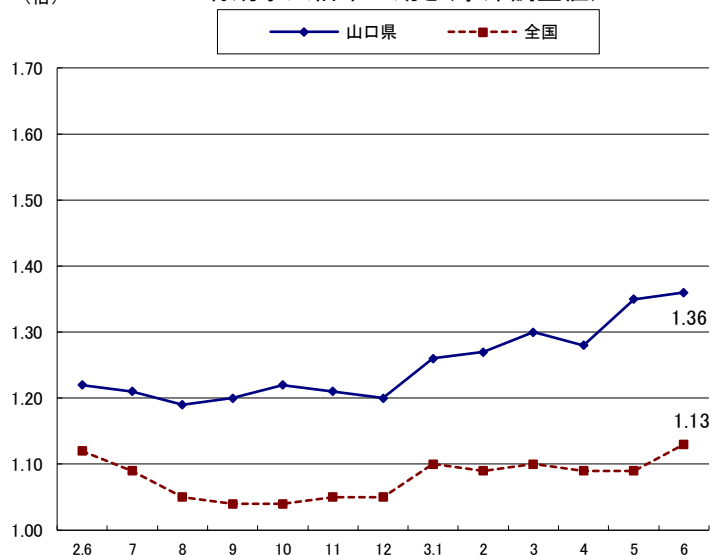


(3) 求人倍率(季節調整値)

新規求人倍率は2.24倍で、前月を0.10ポイント下回った。

有効求人倍率は1.36倍で、前月を0.01ポイント上回った。

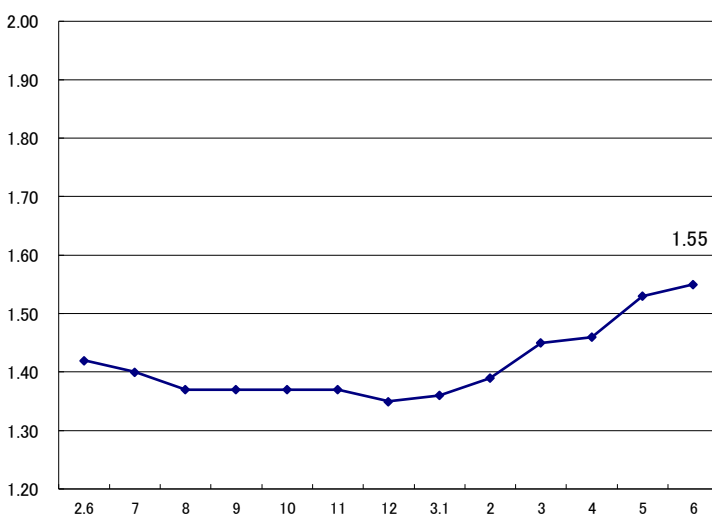
(倍) 有効求人倍率の動き(季節調整値)



(4) 就職件数(パートを含む)

就職件数は1,717件で、前年同月に比べ6.6%増加し、就職率は40.0%で、前年同月と比べ5.3ポイントの上昇となった。

(倍) 就業地別有効求人倍率(季節調整値)【参考指標】



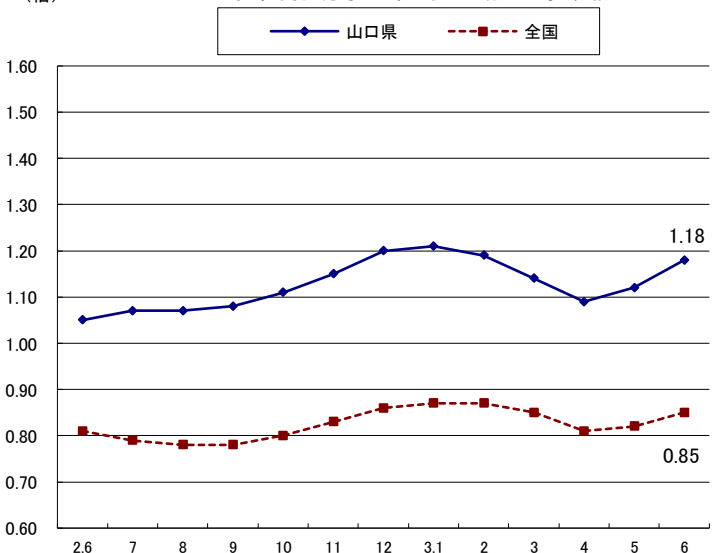
(5) 就業地別有効求人倍率(季節調整値)

参考指標として公表している就業地別有効求人倍率(季節調整値)は1.55倍で、前月を0.02ポイント上回った。

(6) 正社員有効求人倍率(原数値)

正社員有効求人倍率(原数値)は1.18倍で、前年同月に比べ0.13ポイント上回った。

(倍) 正社員有効求人倍率の動き(原数値)



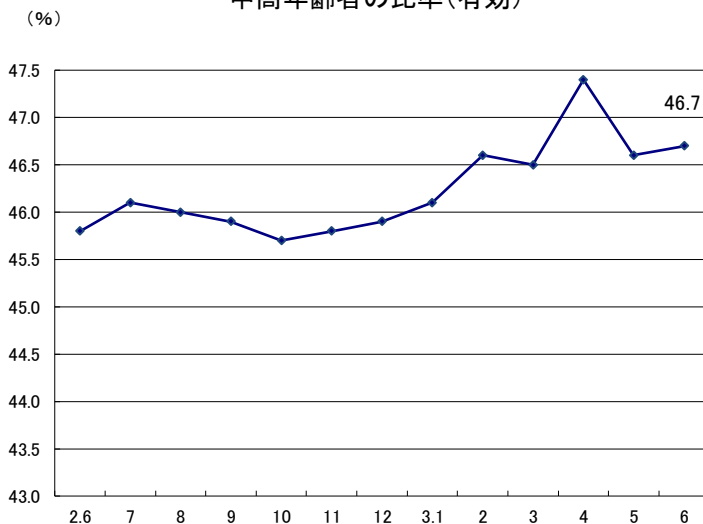
(7) 中高年齢者(45歳以上)の状況(パートを除く)

新規求職申込件数は1,099件で、前年同月に比べ6.6%減少した。

月間有効求職者数は5,372人で、前年同月に比べ0.1%減少した。これを、月間有効求職者全体に占める割合で見ると46.7%で、前年同月と比べ0.9ポイント上昇となった。

また、就職件数は409件で、前年同月に比べ10.8%増加した。

中高年齢者の比率(有効)



### 3 雇用保険関係

(1) 適用状況

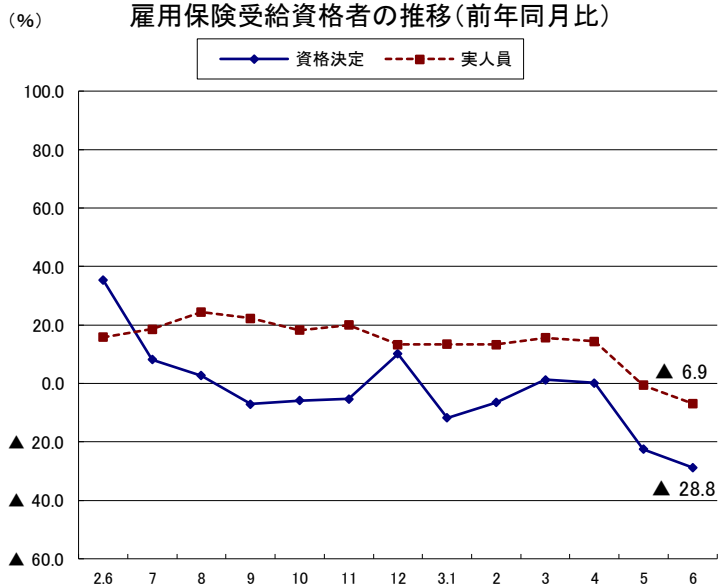
適用事業所数は24,560事業所で、前年同月に比べ0.8%増加し、被保険者数は409,473人で、前年同月に比べ0.1%減少した。

(2) 給付状況

一般受給資格決定件数は1,212件(速報値であり、修正があり得る)で、前年同月に比べ28.8%減少した。

受給者実人員(所定給付日数内)は4,427人で、前年同月に比べ6.9%減少した。

雇用保険受給資格者の推移(前年同月比)



## 主要業務概要

項 目		本 月 (3.6)	前 月 (3.5)	前年同月 (2.6)	増 減 率		
					前 月 比	前年同月比	
一 般 職 業 紹 介 関 係	新規求職申込件数	4,291	4,114	4,635	-	▲ 7.4	
	月間有効求職者数	20,012	20,712	19,887	-	0.6	
	新規求人数	9,938	8,715	8,835	-	12.5	
	月間有効求人数	25,665	25,055	22,697	-	13.1	
	就職件数	1,717	1,534	1,610	-	6.6	
	充足数	1,619	1,452	1,530	-	5.8	
	新規求人倍率	2.24 (2.32) 倍	2.34 (2.12) 倍	1.94 (1.91) 倍	▲ 0.10 ( - ) ポイント	- (0.41) ポイント	
	有効求人倍率	1.36 (1.28) 倍	1.35 (1.21) 倍	1.22 (1.14) 倍	0.01 ( - ) ポイント	- (0.14) ポイント	
	就職率	40.0%	37.3%	34.7%	- ポイント	5.3 ポイント	
	充足率	16.3%	16.7%	17.3%	- ポイント	▲ 1.0 ポイント	
中 高 年 関 係	新規求職申込件数	1,099	1,012	1,177	-	▲ 6.6	
	月間有効求職者数	5,372	5,486	5,379	-	▲ 0.1	
	就職件数	409	334	369	-	10.8	
	月間有効求職者 全体に占める割合	46.7%	46.6%	45.8%	- ポイント	0.9 ポイント	
雇 用 保 険 関 係	適 用	月末適用事業所数	24,560	24,540	24,368	0.1	0.8
		月末被保険者数	409,473	409,270	409,692	0.0	▲ 0.1
		資格取得者数	4,610	8,235	5,577	▲ 44.0	▲ 17.3
		資格喪失者数	4,251	4,447	4,339	▲ 4.4	▲ 2.0
		離職票交付枚数	2,975	3,086	3,170	▲ 3.6	▲ 6.2
	給 付	受給資格決定件数	1,212	1,537	1,702	▲ 21.1	▲ 28.8
		初回受給者数	1,061	1,232	1,235	▲ 13.9	▲ 14.1
		受給者実人員	4,427	3,980	4,753	11.2	▲ 6.9
		支給金額(千円)	569,474	461,958	594,588	23.3	▲ 4.2
	日 雇	手帳交付件数	0	0	1	-	▲ 100.0
受給者実人員		26	24	25	8.3	4.0	
支給金額(千円)		1,693	1,778	1,956	▲ 4.8	▲ 13.4	

- (注) 1 一般職業紹介関係については、新規学卒を除きパートを含む。  
 2 新規求人倍率及び有効求人倍率の上段は季節調整値、下段( )内は原数値である。  
 3 中高年関係(45歳以上)については、パートを除く。  
 4 適用については、全被保険者の数値である。  
 5 給付については、一般の数値であり、受給者実人員及び支給金額(※追加給付を含む)は、所定給付日数内である。  
 6 日雇は普通給付である。

※ 令和元年11月から、毎月勤労統計調査に係る追加給付(過去受給者分)の支給が開始された。  
 ※ 令和2年6月、令和3年5月・6月の雇用保険受給資格決定件数は速報値であり、修正があり得る。

# 産業別・規模別新規求人状況

産業・事業所規模	項目	総 数			パートを除く	
		3年6月	2年6月	前年比	3年6月	2年6月
A,B	農 業 , 林 業 , 漁 業 (01~04)	69	36	91.7	41	22
C	鉱業, 採石業, 砂利採取業 (05)	10	11	▲ 9.1	10	11
D	建設業 (06~08)	1,606	1,356	18.4	1,522	1,280
E	製造業 (09~32)	963	801	20.2	676	638
	09 食 料 品 製 造 業	309	205	50.7	126	108
	10 飲 料 ・ た ば こ ・ 飼 料 製 造 業	15	11	36.4	12	10
	11 織 維 工 業	19	24	▲ 20.8	14	20
	12 木 材 ・ 木 製 品 製 造 業	24	9	166.7	17	8
	13 家 具 ・ 装 備 品 製 造 業	7	7	0.0	3	6
	14 パルプ・紙・紙加工品製造業	22	11	100.0	17	9
	15 印 刷 ・ 同 関 連 業	22	12	83.3	10	11
	16 化 学 工 業	88	69	27.5	81	58
	17 石 油 製 品 ・ 石 炭 製 品 製 造 業	16	3	433.3	16	3
	18 プラスチック製品製造業	33	22	50.0	30	20
	19 ゴ ム 製 品 製 造 業	14	9	55.6	12	9
	21 窯 業 ・ 土 石 製 品 製 造 業	28	45	▲ 37.8	20	39
	22 鉄 鋼 業	22	15	46.7	20	14
	23 非 鉄 金 属 製 造 業	1	0	-	1	0
	24 金 属 製 品 製 造 業	135	130	3.8	124	117
	25 はん用機械器具製造業	48	51	▲ 5.9	47	46
	26 生産用機械器具製造業	21	24	▲ 12.5	20	24
	27 業務用機械器具製造業	12	22	▲ 45.5	12	16
	28 電子部品・デバイス・電子回路製造業	9	1	800.0	6	1
	29 電 気 機 械 器 具 製 造 業	43	52	▲ 17.3	34	47
	30 情報通信機械器具製造業	0	0	-	0	0
	31 輸送用機械器具製造業	62	77	▲ 19.5	42	70
	20, 32 そ の 他 の 製 造 業	13	2	550.0	12	2
F	電気・ガス・熱供給・水道業 (33~36)	5	4	25.0	5	1
G	情 報 通 信 業 (37~41)	55	37	48.6	48	34
H	運 輸 業 , 郵 便 業 (42~49)	603	509	18.5	449	402
I	卸 売 業 , 小 売 業 (50~61)	1,447	1,301	11.2	732	711
J	金 融 業 , 保 険 業 (62~67)	43	30	43.3	29	26
K	不 動 産 業 , 物 品 賃 貸 業 (68~70)	185	151	22.5	103	105
L	学術研究, 専門・技術サービス業 (71~74)	127	148	▲ 14.2	86	108
M	宿 泊 業 , 飲 食 サ ー ビ ス 業 (75~77)	446	473	▲ 5.7	119	120
N	生活関連サービス業, 娯楽業 (78~80)	427	457	▲ 6.6	190	246
O	教 育 , 学 習 支 援 業 (81,82)	116	130	▲ 10.8	44	46
P	医 療 , 福 祉 (83~85)	2,599	2,299	13.0	1,400	1,193
Q	複 合 サ ー ビ ス 事 業 (86,87)	65	51	27.5	32	22
R	サービス業(他に分類されないもの) (88~96)	927	772	20.1	559	435
S,T	公 務 ・ そ の 他 (97~99)	245	269	▲ 8.9	80	116
	合 計	9,938	8,835	12.5	6,125	5,516
	29 人 以 下	6,632	5,745	15.4	4,102	3,577
	30 ~ 99 人	2,317	2,096	10.5	1,368	1,253
	100 ~ 299 人	700	566	23.7	433	387
	300 ~ 499 人	123	156	▲ 21.2	88	113
	500 ~ 999 人	79	137	▲ 42.3	65	104
	1,000 人 以 上	87	135	▲ 35.6	69	82

(注) 平成25年10月改訂「日本標準産業分類」に基づく区分による。

# 主要指標(一般職業紹介関係)

項目 年月	職業紹介												諸比率				
	求職				求人		紹介			就職			求人倍率(倍)		就職率 (%)	有効求職者中 中高年齢者の 割合(%)	
	新規求職 申込件数	中高年齢者	月間有効 求職者数	中高年齢者	新規求人 数	月間有効 求人 数	紹介 件数	中高年齢者	⑤受給者	就職 件数	中高年齢者	⑤受給者	新規	有効			
28年度月平均	3,302	1,172	13,030	5,042	6,072	16,663	4,060	1,465	902	1,251	424	352	2.06	1.41	37.9	38.7	
29 "	3,131	1,168	12,243	4,866	6,356	17,644	3,568	1,323	791	1,177	419	344	2.17	1.51	37.6	39.7	
30 "	2,939	1,159	11,572	4,849	6,556	18,513	3,227	1,293	756	1,119	430	337	2.32	1.61	38.1	41.9	
元 "	2,825	1,160	11,388	4,952	6,262	17,955	3,006	1,257	721	1,035	420	323	2.27	1.56	36.6	43.5	
2 "	2,654	1,152	11,802	5,416	5,528	15,517	2,704	1,182	737	895	379	308	2.04	1.24	33.7	45.9	
2年 6月	2,783	1,177	11,757	5,379	5,516	14,506	2,684	1,185	777	886	369	317	1.94	1.22	31.8	45.8	
7月	2,717	1,187	11,861	5,466	5,381	14,915	2,778	1,223	780	872	359	341	1.99	1.21	32.1	46.1	
8月	2,417	1,021	11,986	5,514	5,066	14,922	2,501	1,092	736	804	328	289	1.97	1.19	33.3	46.0	
9月	2,396	1,034	11,957	5,494	5,596	15,149	2,472	1,147	699	923	427	337	2.18	1.20	38.5	45.9	
10月	2,748	1,142	12,076	5,523	6,124	15,855	2,701	1,172	811	879	390	313	2.10	1.22	32.0	45.7	
11月	2,214	928	11,695	5,353	5,227	15,949	2,572	1,148	828	830	363	309	2.03	1.21	37.5	45.8	
12月	2,047	866	11,255	5,164	5,736	16,143	2,316	983	693	783	344	261	2.06	1.20	38.3	45.9	
3年 1月	2,720	1,148	11,302	5,212	6,160	16,273	2,579	1,090	651	737	322	239	2.27	1.26	27.1	46.1	
2月	2,734	1,251	11,539	5,380	5,535	16,488	3,125	1,459	800	940	392	334	2.01	1.27	34.4	46.6	
3月	3,160	1,369	12,171	5,658	6,024	16,714	3,652	1,627	804	1,242	523	353	2.12	1.30	39.3	46.5	
4月	3,328	1,566	12,249	5,802	5,545	15,834	2,997	1,398	770	1,033	454	286	2.01	1.28	31.0	47.4	
5月	2,372	1,012	11,768	5,486	5,388	15,743	2,425	1,100	635	829	334	278	2.34	1.35	34.9	46.6	
6月	2,650	1,099	11,514	5,372	6,125	16,172	2,868	1,243	768	936	409	307	2.24	1.36	35.3	46.7	
前年度(同月)比																	
28年度月平均	▲ 6.5	▲ 3.4	▲ 7.4	▲ 4.7	4.6	6.4	▲ 12.0	▲ 5.9	▲ 10.7	▲ 7.0	▲ 2.1	▲ 6.7	0.17	0.15	▲ 0.2	1.1	
29 "	▲ 5.2	▲ 0.4	▲ 6.0	▲ 3.5	4.7	5.9	▲ 12.1	▲ 9.7	▲ 12.3	▲ 5.8	▲ 1.1	▲ 2.4	0.11	0.10	▲ 0.3	1.0	
30 "	▲ 6.1	▲ 0.7	▲ 5.5	▲ 0.4	3.1	4.9	▲ 9.6	▲ 2.2	▲ 4.4	▲ 5.0	2.7	▲ 1.9	0.15	0.10	0.5	2.2	
元 "	▲ 3.9	0.1	▲ 1.6	2.1	▲ 4.5	▲ 3.0	▲ 6.8	▲ 2.8	▲ 4.7	▲ 7.5	▲ 2.3	▲ 4.2	▲ 0.05	▲ 0.05	▲ 1.5	1.6	
2 "	▲ 6.1	▲ 0.7	3.6	9.4	▲ 11.7	▲ 13.6	▲ 10.0	▲ 6.0	2.2	▲ 13.5	▲ 9.8	▲ 4.6	▲ 0.23	▲ 0.32	▲ 2.9	2.4	
2年 6月	2.3	9.1	1.9	7.0	▲ 12.1	▲ 19.3	▲ 11.6	▲ 3.7	0.1	▲ 15.7	▲ 11.7	▲ 5.4	-	-	▲ 6.8	2.3	
7月	▲ 5.3	2.3	2.6	9.2	▲ 16.9	▲ 17.6	▲ 14.2	▲ 8.4	▲ 2.9	▲ 20.1	▲ 16.1	▲ 7.3	-	-	▲ 5.9	2.8	
8月	▲ 7.9	0.3	5.3	13.4	▲ 22.1	▲ 18.0	▲ 12.9	▲ 6.9	4.5	▲ 14.6	▲ 9.9	▲ 12.4	-	-	▲ 2.6	3.3	
9月	▲ 15.3	▲ 4.4	5.2	14.1	▲ 13.7	▲ 18.5	▲ 22.1	▲ 16.3	▲ 11.0	▲ 15.6	▲ 2.7	▲ 1.5	-	-	▲ 0.1	3.5	
10月	0.0	1.5	6.9	13.9	▲ 7.8	▲ 15.2	▲ 12.7	▲ 13.0	▲ 1.6	▲ 24.0	▲ 20.4	▲ 24.2	-	-	▲ 10.1	2.8	
11月	▲ 10.7	▲ 9.0	7.3	13.3	▲ 16.6	▲ 12.4	▲ 5.4	0.1	19.5	▲ 10.2	▲ 4.5	▲ 0.6	-	-	0.2	2.5	
12月	▲ 3.9	▲ 5.5	8.3	12.9	▲ 10.8	▲ 11.8	▲ 1.8	▲ 0.6	14.9	▲ 12.8	▲ 6.8	▲ 9.1	-	-	▲ 3.9	1.9	
3年 1月	▲ 16.4	▲ 16.1	2.5	6.6	7.3	▲ 7.6	▲ 9.5	▲ 10.9	14.4	▲ 6.6	▲ 6.1	7.2	-	-	2.9	1.8	
2月	▲ 1.6	8.1	1.0	5.8	▲ 7.7	▲ 4.9	2.0	11.2	16.1	▲ 2.5	▲ 2.7	12.1	-	-	▲ 0.3	2.1	
3月	2.9	8.6	1.6	6.6	9.8	1.9	5.5	9.0	▲ 1.2	▲ 0.8	0.8	3.8	-	-	▲ 1.5	2.2	
4月	▲ 2.5	2.1	0.3	5.9	12.5	4.3	9.0	28.6	28.1	▲ 0.6	11.3	▲ 8.9	-	-	0.6	2.5	
5月	▲ 5.0	▲ 13.0	▲ 0.4	2.0	6.8	11.6	4.5	12.8	▲ 4.5	3.1	4.4	▲ 2.8	-	-	2.7	1.1	
6月	▲ 4.8	▲ 6.6	▲ 2.1	▲ 0.1	11.0	11.5	6.9	4.9	▲ 1.2	5.6	10.8	▲ 3.2	-	-	3.5	0.9	

- (注) 1 新規学卒及びパートタイムを除く。  
 2 求人倍率は新規学卒を除きパートタイムを含み、各月の数値は季節調整値である。  
 令和2年月12月以前の季節調整値は、新季節指数により改訂されている。  
 3 ⑤は雇用保険のことである。



## 安定所別求職・求人状況

項目 安定所	業 紹 介												諸 比 率			
	求 職						求 人		紹 介		就 職		求人倍率(倍)		就職率 (%)	有効求職者中 中高年齢者の 割合(%)
	新規求職 申込件数	中高年齢者	月間有効 求職者数	中高年齢者	55歳以上	65歳以上	新 求 人 数	月間有効 求 人 数	紹 介 件 数	中高年齢者	就 職 件 数	中高年齢者	新 規	有 効		
全 数																
令和3年6月計	2,650	1,099	11,514	5,372	2,753	710	6,125	16,172	2,868	1,243	936	409	2.24	1.36	35.3	46.7
山 口	417	152	1,995	830	423	112	822	2,370	420	181	122	53	2.48	1.23	29.3	41.6
下 関	495	198	2,130	970	533	150	1,356	3,335	598	245	175	73	2.43	1.42	35.4	45.5
宇 部	449	190	1,931	926	480	137	1,059	2,913	485	199	165	76	2.42	1.39	36.7	48.0
防 府	247	94	1,102	508	272	70	616	1,556	284	119	95	43	2.49	1.28	38.5	46.1
萩	114	57	591	312	159	35	307	837	130	72	62	34	2.59	1.27	54.4	52.8
徳 山	239	91	992	450	210	48	529	1,480	277	121	70	32	2.05	1.24	29.3	45.4
下 松	249	102	991	485	223	56	501	1,260	250	114	80	30	2.05	1.13	32.1	48.9
岩 国	285	138	1,202	602	310	70	642	1,638	252	115	102	41	2.16	1.12	35.8	50.1
柳 井	155	77	580	289	143	32	293	783	172	77	65	27	1.92	1.30	41.9	49.8
常 用																
令和3年6月計	2,644	1,096	11,495	5,359	2,748	709	5,866	15,585	2,776	1,195	904	394				
山 口	416	152	1,994	830	423	112	809	2,334	404	173	118	51				
下 関	495	198	2,130	970	533	150	1,280	3,212	583	236	171	71				
宇 部	448	190	1,928	924	479	137	1,020	2,814	477	196	162	75				
防 府	247	94	1,101	507	272	70	588	1,489	272	113	91	41				
萩	114	57	590	311	158	35	286	797	120	66	58	32				
徳 山	239	91	988	447	208	48	505	1,420	268	115	68	31				
下 松	248	101	988	483	223	56	474	1,205	237	109	76	28				
岩 国	282	136	1,196	598	309	69	621	1,586	248	113	97	39				
柳 井	155	77	580	289	143	32	283	728	167	74	63	26				

(注)1 新規学卒及びパートタイムを除く。

2 求人倍率は、新規学卒を除きパートタイムを含む。また、全数県計については、季節調整値である。

# パートタイム職業紹介状況

項目 年月 安定所	新規求職者数		月間有効求職者数		新規求人数	月間有効求人数	就職件数		求人倍率	
	新規申込	男	月間求職	男			男	新規	有効	
28年度月平均	1,827	435	7,412	1,916	4,513	12,230	842	209	2.47	1.65
29 "	1,809	447	7,393	1,965	4,380	12,027	810	205	2.42	1.63
30 "	1,767	458	7,386	2,047	4,350	12,009	785	210	2.46	1.63
元 "	1,772	475	7,546	2,175	4,153	11,593	747	193	2.34	1.54
2 "	1,697	491	7,998	2,430	3,347	8,947	671	176	1.97	1.12
2年 6月	1,852	454	8,130	2,484	3,319	8,191	724	151	1.79	1.01
7月	1,549	454	7,903	2,348	3,242	8,423	651	179	2.09	1.07
8月	1,418	391	7,906	2,314	2,942	8,467	559	149	2.07	1.07
9月	1,556	409	7,952	2,258	3,441	8,687	660	159	2.21	1.09
10月	1,781	569	8,237	2,413	3,748	9,261	715	202	2.10	1.12
11月	1,396	369	8,095	2,387	3,294	9,335	613	163	2.36	1.15
12月	1,103	319	7,612	2,289	3,200	9,249	608	150	2.90	1.22
3年 1月	1,752	526	7,606	2,333	3,587	9,135	549	134	2.05	1.20
2月	1,851	511	7,856	2,411	3,565	9,582	663	171	1.93	1.22
3月	2,019	587	8,383	2,615	3,974	10,026	1,096	320	1.97	1.20
4月	2,917	1,029	9,232	3,051	3,279	9,359	837	240	1.12	1.01
5月	1,742	494	8,944	2,950	3,327	9,312	705	177	1.91	1.04
6月	1,641	446	8,498	2,740	3,813	9,493	781	221	2.32	1.12
前年同月比	▲ 11.4	▲ 1.8	4.5	10.3	14.9	15.9	7.9	46.4	0.53	0.11
山口	209	62	1,170	361	731	1,535	110	30	3.50	1.31
下関	319	78	1,515	459	623	1,849	159	46	1.95	1.22
宇部	247	72	1,315	454	626	1,596	123	37	2.53	1.21
防府	156	40	812	272	388	891	67	13	2.49	1.10
萩	86	24	465	158	210	509	53	20	2.44	1.09
徳山	167	48	851	242	305	814	73	23	1.83	0.96
下松	148	32	742	209	311	706	51	12	2.10	0.95
岩国	188	59	1,111	411	381	951	89	24	2.03	0.86
柳井	121	31	517	174	238	642	56	16	1.97	1.24

## 主要指標(雇用保険関係)

項目 年月	適用事業所数	被保険者数	受給資格 決定件数	受給者実人員	支給金額 (千円)
28年度月平均	23,638	398,116	1,331	4,104	471,262
29 〃	24,047	403,297	1,305	3,934	448,590
30 〃	24,150	405,777	1,288	3,969	458,970
元 〃	24,233	406,965	1,295	4,014	479,349
2 〃	24,507	406,869	1,333	4,610	555,895
2年 6月	24,368	409,692	1,702	4,753	594,588
7月	24,436	409,539	1,367	5,239	634,975
8月	24,447	408,861	1,163	5,421	635,222
9月	24,322	408,826	1,187	5,349	666,486
10月	24,373	408,041	1,294	5,095	624,037
11月	24,405	408,172	1,029	4,664	555,409
12月	24,425	408,236	876	4,477	542,767
3年 1月	24,438	406,899	1,142	4,291	502,488
2月	24,487	406,883	1,089	4,178	463,508
3月	24,507	406,869	1,212	4,246	555,396
4月	24,508	405,374	1,951	4,120	495,611
5月	24,540	409,270	1,537	3,980	461,958
6月	24,560	409,473	1,212	4,427	569,474
前年度(同月)比					
28年度月平均	1.8	3.2	▲ 5.6	▲ 11.8	▲ 12.2
29 〃	1.7	1.3	▲ 1.9	▲ 4.1	▲ 4.8
30 〃	0.4	0.6	▲ 1.3	0.9	2.3
元 〃	0.3	0.3	0.5	1.1	4.4
2 〃	1.1	▲ 0.0	2.9	14.8	16.0
2年 6月	0.9	▲ 0.1	35.4	15.8	28.9
7月	1.1	▲ 0.1	8.1	18.6	14.5
8月	1.1	▲ 0.1	2.7	24.4	21.2
9月	1.0	0.0	▲ 7.1	22.3	28.5
10月	1.1	▲ 0.2	▲ 5.9	18.2	11.6
11月	1.1	▲ 0.2	▲ 5.3	20.0	24.4
12月	1.1	▲ 0.3	10.1	13.3	22.1
3年 1月	1.1	▲ 0.1	▲ 11.8	13.4	▲ 0.9
2月	1.1	▲ 0.1	▲ 6.5	13.3	14.7
3月	1.1	▲ 0.0	1.2	15.6	21.3
4月	1.0	0.1	0.1	14.4	11.7
5月	0.8	0.1	▲ 22.5	▲ 0.6	2.1
6月	0.8	▲ 0.1	▲ 28.8	▲ 6.9	▲ 4.2

- (注) 1 年度月平均の適用事業所数、被保険者数は、年度末数である。  
 2 資格決定件数は、高年齢求職者給付、短期特例求職者給付を除く。  
 3 受給者実人員、支給金額(※追加給付を含む)は、所定給付日数内のものである。  
 4 平成29年1月から、65歳以上の者も雇用保険の適用対象となった。

※ 令和元年11月から、毎月勤労統計調査に係る追加給付(過去受給者分)の支給が開始された。  
 ※ 令和2年4月～令和3年6月の雇用保険受給資格決定件数は速報値であり、修正があり得る。

## 雇用保険状況

項目		適用事業所数	被保険者数	受給資格 決定件数	受給者実人員	支給金額 (千円)
令和3年6月計		24,560	409,473	1,212	4,427	569,474
安定所	山口	3,468	83,623	159	577	75,189
	下関	4,686	77,015	255	902	114,085
	宇部	4,678	71,814	194	740	94,426
	防府	1,925	31,161	111	398	50,307
	萩	1,488	17,580	61	225	29,486
	徳山	2,465	46,249	122	409	51,138
	下松	1,893	31,203	109	427	56,920
	岩国 柳井	2,577 1,378	35,861 14,966	133 68	506 241	66,632 30,947
運輸局	中国運輸局 山口運輸支局 徳山庁舎			0	0	0
	九州運輸局 下関海事事務所			0	2	317

(注) 1 資格決定件数は、高年齢求職者給付、短期特例求職者給付を除く。

2 受給者実人員、支給金額(※追加給付を含む)は、所定給付日数内のものである。

3 平成22年1月、船員保険法の失業部門が雇用保険法に統合された。

4 平成29年1月から、65歳以上の者も雇用保険の適用対象となった。

※ 令和元年11月から、毎月勤労統計調査に係る追加給付(過去受給者分)の支給が開始された。

支給金額計は廃止所分(小野田、光、大島)を含むため、各安定所の支給額の合計と一致しない。

※ 令和3年6月の雇用保険受給資格決定件数は速報値であり、修正があり得る。

## 就職促進給付状況

項目 年月	常用就職支度手当		再就職手当		求職活動支援費		移転費			
	人員	金額	人員	金額	人員	金額	人員	金額		
28年度月平均	9	847	417	122,259	1	13	1	202		
29 "	3	418	440	149,719	10	160	2	263		
30 "	3	501	452	160,673	10	267	3	409		
元 "	2	328	441	158,572	12	302	4	635		
2 "	3	432	429	164,472	4	100	2	350		
2年	6月	2	299	510	196,618	1	5	4	682	
	7月	0	14	542	205,958	5	198	3	411	
	8月	1	89	502	192,945	1	25	2	262	
	9月	2	286	424	158,746	2	29	0	0	
	10月	2	327	535	200,543	9	128	1	119	
	11月	3	508	417	153,402	7	194	1	141	
	12月	2	350	392	147,974	4	101	4	740	
	3年	1月	3	596	279	103,050	2	75	1	185
		2月	6	1,119	314	124,193	3	86	2	237
		3月	2	299	410	153,087	8	230	1	369
		4月	3	489	332	129,460	2	39	5	665
		5月	10	1,308	425	162,769	4	88	5	874
6月		5	867	493	181,948	6	110	1	116	
前月比	▲ 50.0	▲ 33.7	16.0	11.8	50.0	25.0	▲ 80.0	▲ 86.7		
前年同月比	150.0	190.0	▲ 3.3	▲ 7.5	500.0	2,100.0	▲ 75.0	▲ 83.0		

(注) 支給金額の単位は千円

## 高年齢求職者給付・短期特例求職者給付状況

項目 年月	高年齢求職者給付			短期特例求職者給付		
	資格決定数	受給者数	支給金額	資格決定数	受給者数	支給金額
28年度月平均	279	277	58,518	3	4	757
29 〃	307	306	63,604	4	4	701
30 〃	351	350	73,095	3	3	603
元 〃	376	372	78,125	3	3	564
2 〃	444	440	92,262	2	2	512
2年 6月	480	493	103,872	6	7	1,353
7月	379	413	87,468	0	0	9
8月	320	318	65,618	0	0	3
9月	350	337	71,967	0	0	3
10月	463	441	90,677	0	0	9
11月	337	359	74,104	1	1	227
12月	268	285	55,814	0	0	32
3年 1月	488	410	88,087	0	0	34
2月	325	404	84,383	0	0	26
3月	430	375	76,893	7	0	7
4月	1,126	1,049	231,328	1	8	2,127
5月	616	642	140,598	6	0	0
6月	404	397	84,746	0	6	1,154
前月比	▲ 34.4	▲ 38.2	▲ 39.7	▲ 100.0	-	-
前年同月比	▲ 15.8	▲ 19.5	▲ 18.4	▲ 100.0	▲ 14.3	▲ 14.7

(注) 支給金額の単位は千円