

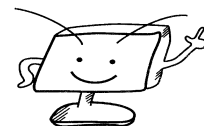
# 業 務 月 報

2021年6月29日発行  
(令和3年5月内容)

ハローワーク宇部  
(宇部公共職業安定所)

TEL(0836)31-0164

FAX(0836)31-1835



## インフォメーション

お知らせ



6月は「外国人労働者問題啓発月間」

## 「ともに働き、ともに活躍」

外国人雇用はルールを守って適正に



外国人を雇っている事業主の皆さん、  
守るべき雇用ルールについて、いま一度チェックしてみましょう

- 国籍で差別しない公平な採用選考を行っていますか？
- 労働法令を守り、労働・社会保険に入っていますか？
- 日本語教育や生活上・職務上の相談に配慮していますか？
- 安易な解雇はしていませんか？
- 外国人の雇入れ・離職時に、ハローワークへ雇用状況の届け出を出していますか？

「外国人労働者の雇用管理の改善等に関して事業主が適切に対処するための指針」より

※詳しくは、ハローワーク（公共職業安定所）、都道府県労働局にお問い合わせください。

## 職業紹介関係（令和3年5月）

### 一般職業紹介状況（パートを含む）

	全 数	男	前 月	前年同月
新規求職申込件数	706	308	1,038	677
中高年齢者	352	179	592	371
(保)受給者	157	57	244	179
月間有効求職者数	3,427	1,622	3,546	3,375
中高年齢者	1,930	1,062	2,029	1,847
(保)受給者	1,100	453	1,116	1,111
紹介件数	701	382	779	616
中高年齢者	371	235	419	313
(保)受給者	155	76	178	161
就職件数	271	134	328	227
中高年齢者	116	71	176	111
(保)受給者	80	45	74	71
新規求人数	1,635	/	1,535	1,628
月間有効求人数	4,553		4,805	4,265
充足数	248		300	235
新規求人倍率	2.32	/	1.48	2.40
有効求人倍率	1.33		1.36	1.26

### 一般職業紹介状況（パートを除く）

	全 数	男	前 月	前年同月
新規求職申込件数	417	226	568	431
中高年齢者	171	102	255	189
(保)受給者	92	50	160	122
月間有効求職者数	2,000	1,126	2,105	2,046
中高年齢者	954	633	1,022	923
(保)受給者	703	377	726	724
紹介件数	466	297	525	453
中高年齢者	220	161	251	206
(保)受給者	113	67	135	127
就職件数	163	101	179	150
中高年齢者	58	43	82	66
(保)受給者	60	39	47	60
新規求人数	1,080	/	936	1,019
月間有効求人数	2,910		3,015	2,613
充足数	151		176	154
新規求人倍率	2.59	/	1.65	2.36
有効求人倍率	1.46		1.43	1.28

パート職業紹介状況

	全 数	男	前 月	前年同月
新規求職申込件数	289	82	470	246
中高年齢者	181	77	337	182
(保)受給者	65	7	84	57
月間有効求職者数	1,427	496	1,441	1,329
中高年齢者	976	429	1,007	924
(保)受給者	397	76	390	387
紹介件数	235	85	254	163
中高年齢者	151	74	168	107
(保)受給者	42	9	43	34
就職件数	108	33	149	77
中高年齢者	58	28	94	45
(保)受給者	20	6	27	11
新規求人数	555	/	599	609
月間有効求人数	1,643		1,790	1,652
充足数	97		124	81
新規求人倍率	1.92	/	1.27	2.48
有効求人倍率	1.15		1.24	1.24

雇用保険関係(令和3年5月)

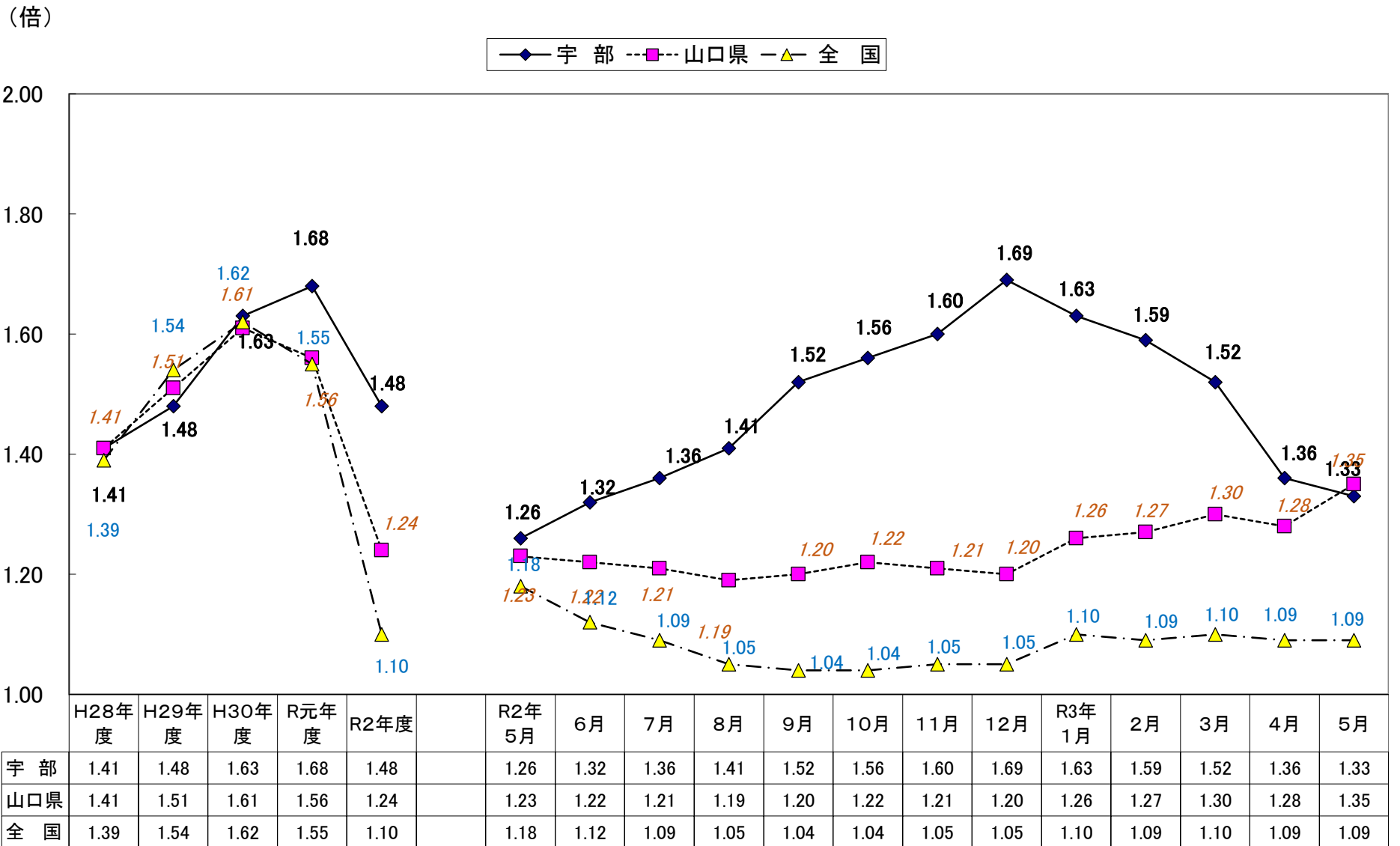
	全 数	男	前 月	前年同月		
適	適用事業所数 (月末現在)	4,683	/	4,680	4,660	
	新規適用事業所数	16		21	19	
	廃止事業所数	13		27	15	
用	被保険者数 (月末現在)	71,740	41,778	71,149	71,966	
	資格取得者数	1,326	608	1,747	1,544	
	資格喪失者数	692	352	2,059	996	
	離職票交付枚数	424	/	1,263	553	
給  付	受給資格決定件数	305	108	276	415	
	基本手当	初回受給者数	191	60	212	234
		受給者実人員	680	268	711	780
		支給金額	80,437	37,228	81,210	88,078
	高年齢求職者給付金	受給者数	124	69	179	122
		支給金額	26,084	17,281	35,395	25,729
	就業手当	受給者実人員	0	0	1	3
		支給金額	302	219	185	154
	再就職手当	支給人員	52	24	65	102
		支給金額	21,930	10,701	26,197	40,901
		うち残日数2/3以上	支給人員	45	20	56
	支給金額	19,947	9,556	24,253	38,502	
	就業促進定着手当	支給人員	28	12	32	33
支給金額		4,224	2,154	4,763	5,587	
常用就職支度手当	支給人員	1	0	0	0	
	支給金額	192	0	0	0	

(支給金額の単位は千円、百円の位を四捨五入)

# 労働市場

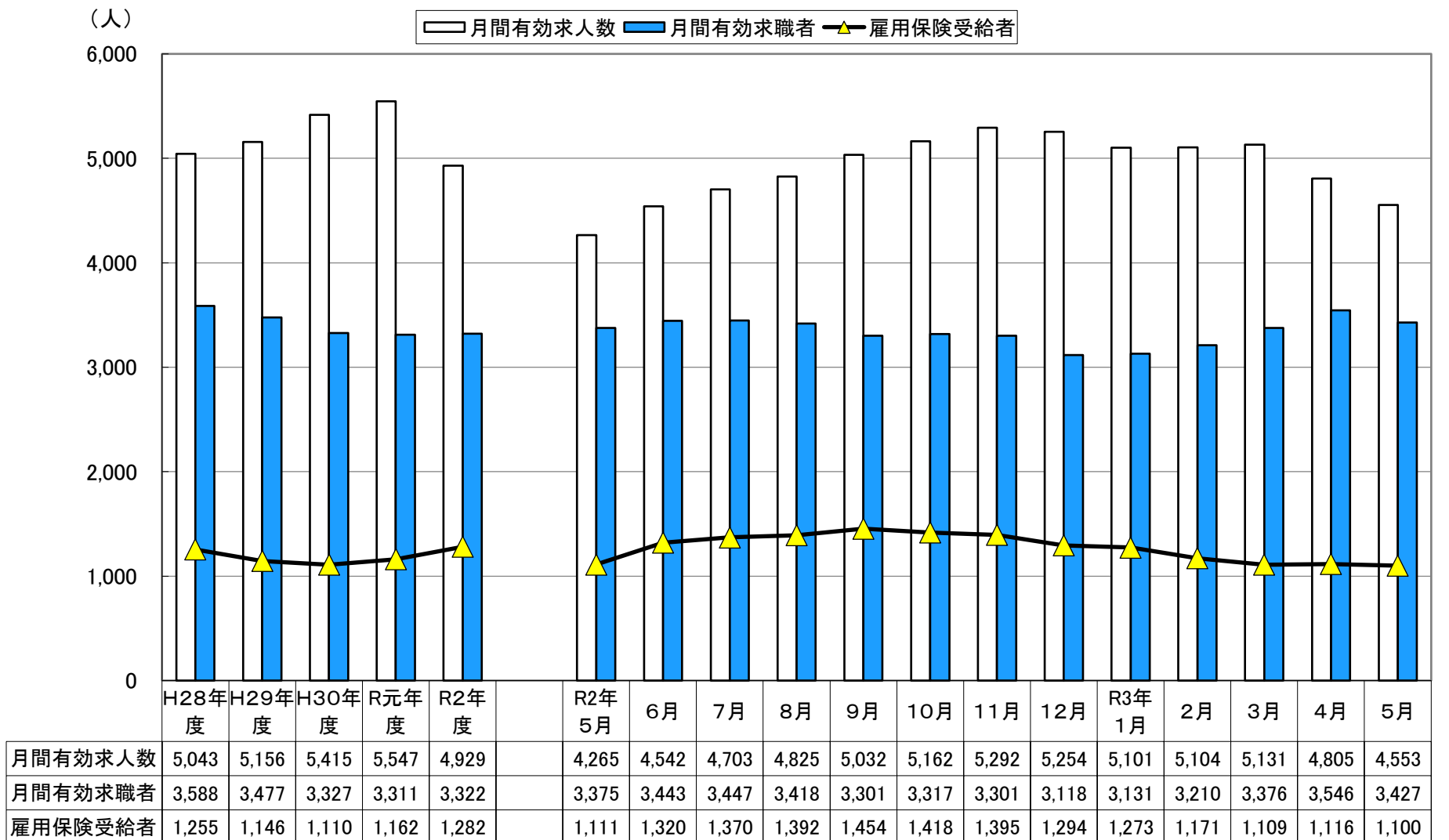
ハローワーク宇部

## 月間有効求人倍率の状況



注1 パートを含む。 2 令和3年3月季節調整値改訂済【季節調整法はセンサス局法Ⅱ(X-12-ARIMA)による。】

## 月間有効求人・求職の状況



注 パートを含む