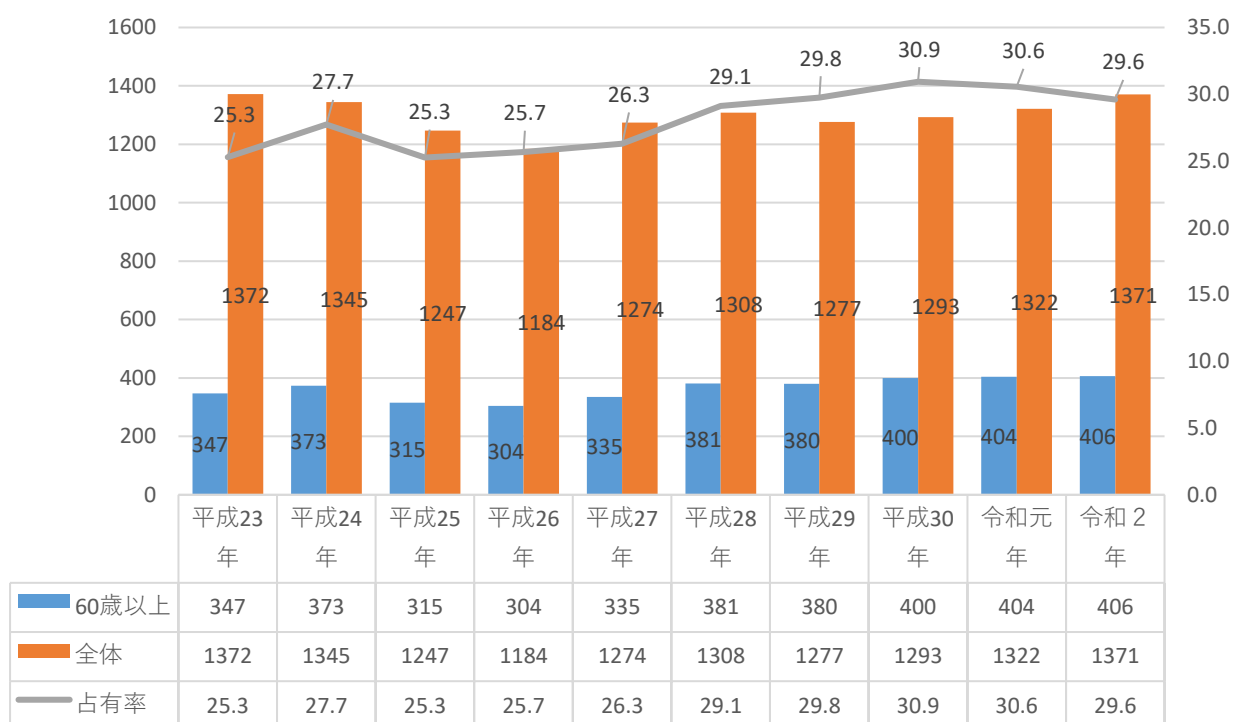


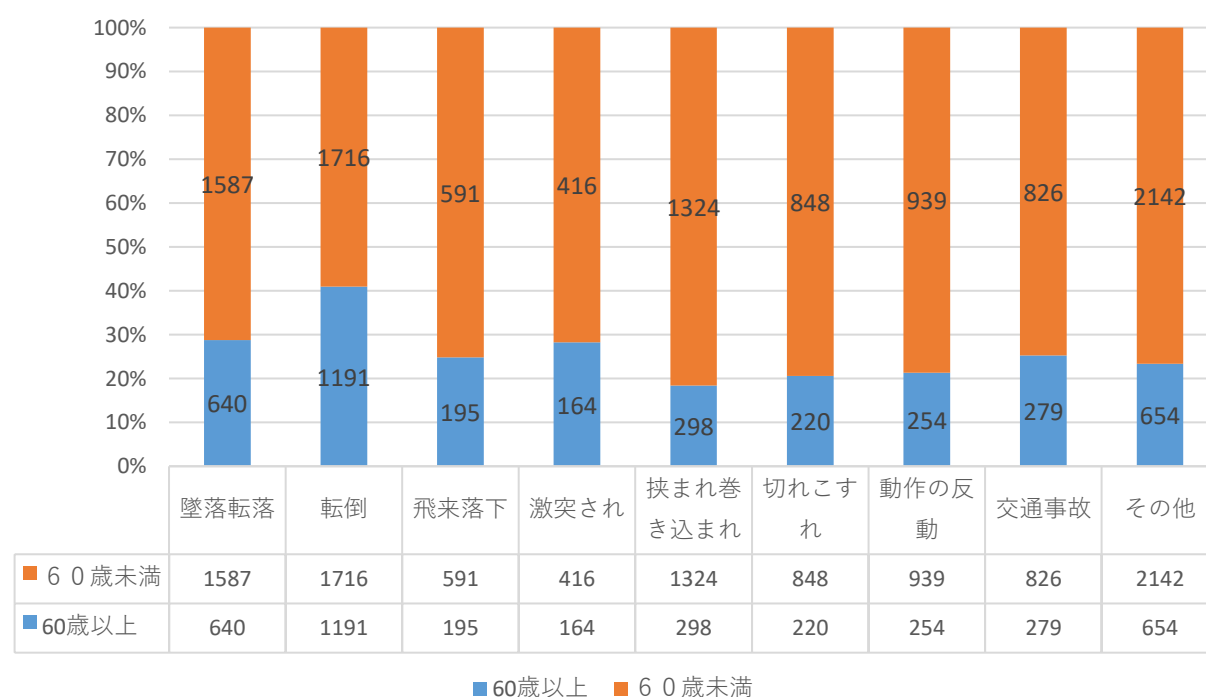
高年齢労働者の労働災害発生状況

高年齢労働者の労働災害の推移



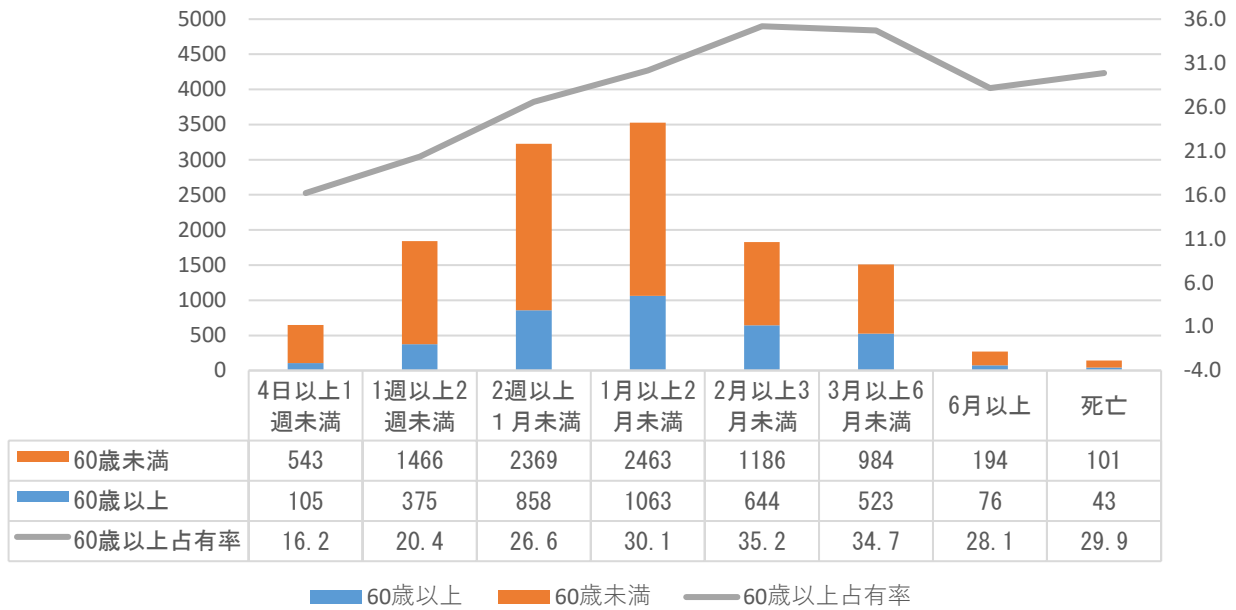
高年齢労働者の事故の型別の状況

平成23年から令和2年（10年間）の高年齢労働者の事故の型別占有率



高年齢労働者の休業見込み日数別の状況

平成23年から令和2年（10年間）休業見込み別・占有率



高年齢労働者の死亡災害に占める状況

平成23年から令和2年（10年間）の高年齢労働者の死亡状況

