

山口労働局新卒者等人材確保推進本部発表
令和3年4月23日（金）

【照会先】

山口労働局職業安定部
職業安定課長補佐 岡 勝之
厚生労働事務官 未次 巧
電話（083）995-0380

報道関係者各位

就職内定率は、大卒等が94.0%、高卒が99.4% ともに前年同期から減少

—令和3年3月新規学卒者の求人・求職・就職内定状況について—

山口労働局新卒者等人材確保推進本部（本部長：村井 完也）は、令和3年3月新規学卒者の求人・求職・就職内定状況を取りまとめました。

新規学卒者の就職内定率は、新型コロナウイルス感染症の影響もあり、大卒等・高卒ともに前年同期から減少しました。山口労働局では、新卒応援ハローワークを始めとした各ハローワークにおいて、新規学卒者の就職活動の継続的な支援に努めてまいります。

なお、令和3年3月新規学卒者の就職内定率の概略は以下のとおりです。

【主なポイント】

1 新規大卒者等^{※1}の就職内定状況 [表1]

- ◎ 新規大卒者等（大学生、短大生、高等専門学校生、専修学校生の合計）の就職内定率は94.0%で、前年同期と比べて1.7ポイント減少しました。
- 山口県内の大学に在籍する大学生の就職内定率は93.6%で、前年同期と比べて2.5ポイント減少しました。
- 同短大生の就職内定率は95.0%で、前年同期と比べて2.2ポイント減少しました。
- 同高等専門学校生の就職内定率は99.7%で、前年同期と比べて0.3ポイント減少しました。
- 同専修学校生の就職内定率は92.4%で、前年同期と比べて1.0ポイント増加しました。

2 新規高卒者^{※2}の就職内定状況 [表2]

- ◎ 新規高卒者の就職内定率は99.4%で、前年同期と比べて0.2ポイント減少しました。

【参考】

- ※1 新規大卒者等の就職者数は各学校からの報告を取りまとめたもので、自己就職を含みます。
- ※2 新規高卒者には、高等学校専攻科、中等教育学校、総合支援学校の生徒が含まれます。

[表1]

令和3年3月新規大卒者等の就職内定状況

令和3年3月末日現在

項目	区分	令和3年3月末日現在				
		合計	大学 10校	短期大学 5校	高等専門学校 3校	専修学校 18校
① 就職希望 者数	男	(2,026) 1,797	(1,491) 1,328	(36) 27	(247) 242	(252) 200
	女	(2,218) 2,189	(1,381) 1,395	(317) 274	(89) 89	(431) 431
	合 計	(4,244) 3,986	(2,872) 2,723	(353) 301	(336) 331	(683) 631
	対前年 同期比	-6.1%	-5.2%	-14.7%	-1.5%	-7.6%
② 就職(内定) 決定者数	男	(1,922) 1,664	(1,421) 1,222	(32) 22	(247) 241	(222) 179
	女	(2,140) 2,084	(1,338) 1,327	(311) 264	(89) 89	(402) 404
	合 計	(4,062) 3,748	(2,759) 2,549	(343) 286	(336) 330	(624) 583
	対前年 同期比	-7.7%	-7.6%	-16.6%	-1.8%	-6.6%
うち 県内 就職 者数	男	(585) 527	(358) 330	(14) 17	(56) 40	(157) 140
	女	(1,014) 1,011	(392) 424	(265) 236	(23) 21	(334) 330
	合 計	(1,599) 1,538	(750) 754	(279) 253	(79) 61	(491) 470
	県内就職 内定比率	(39.4) 41.0	(27.2) 29.6	(81.3) 88.5	(23.5) 18.5	(78.7) 80.6
③ 就職(内定) 率 (②÷①×100) (%)	男	(94.9%) 92.6%	(95.3%) 92.0%	(88.9%) 81.5%	(100.0%) 99.6%	(88.1%) 89.5%
	女	(96.5%) 95.2%	(96.9%) 95.1%	(98.1%) 96.4%	(100.0%) 100.0%	(93.3%) 93.7%
	合 計	(95.7%) 94.0%	(96.1%) 93.6%	(97.2%) 95.0%	(100.0%) 99.7%	(91.4%) 92.4%
	対前年 同期比	-1.7 P	-2.5 P	-2.2 P	-0.3 P	1.0 P

(注) 1. ()内は前年同期の数値である。

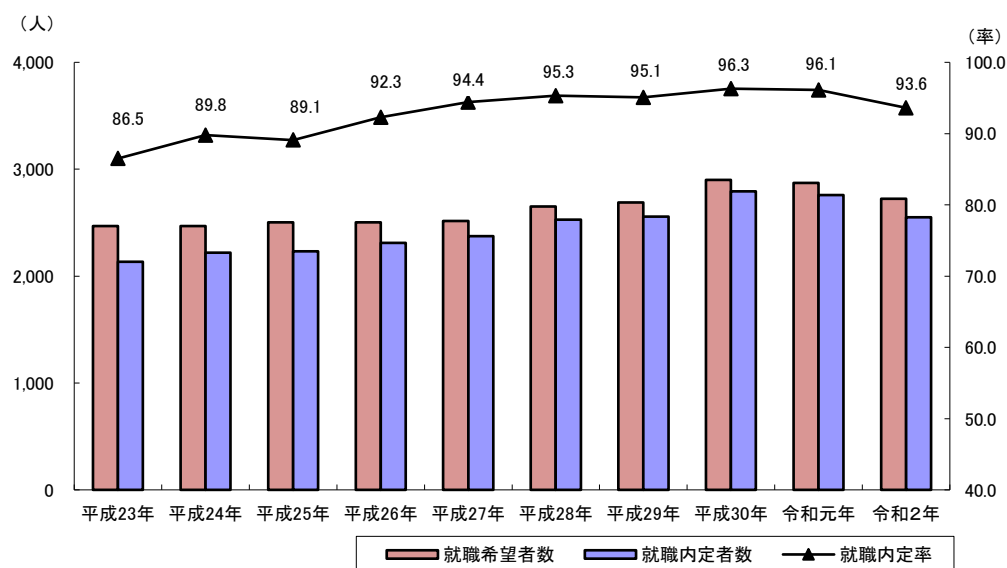
2. 大学は、医学部を除く数値である。

3. 就職(内定)決定者の把握について、学生からの届出を把握方法としている大学等がある。

[表1グラフ]

過去10年間の就職内定状況の推移(大卒)

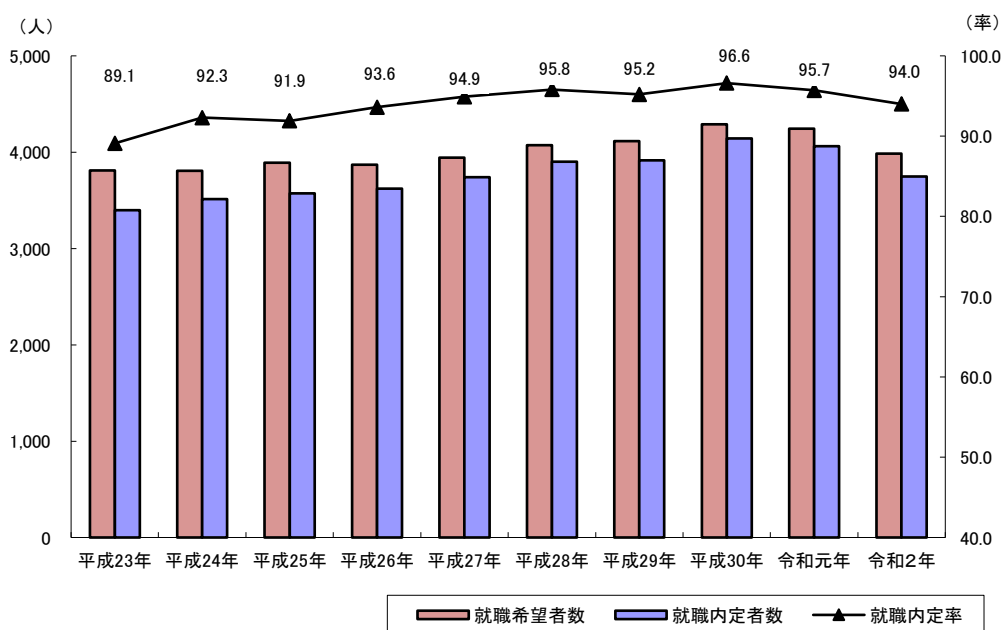
[各年3月末時点]



	平成23年	平成24年	平成25年	平成26年	平成27年	平成28年	平成29年	平成30年	令和元年	令和2年
就職希望者数	2,467	2,469	2,504	2,503	2,515	2,652	2,688	2,901	2,872	2,723
就職内定者数	2,133	2,218	2,232	2,310	2,374	2,527	2,557	2,794	2,759	2,549
就職内定率	86.5	89.8	89.1	92.3	94.4	95.3	95.1	96.3	96.1	93.6

過去10年間の就職内定状況の推移(大卒等)

[各年3月末時点]



	平成23年	平成24年	平成25年	平成26年	平成27年	平成28年	平成29年	平成30年	令和元年	令和2年
就職希望者数	3,811	3,808	3,889	3,869	3,942	4,073	4,113	4,288	4,244	3,986
就職内定者数	3,396	3,513	3,573	3,622	3,739	3,900	3,915	4,142	4,062	3,748
就職内定率	89.1	92.3	91.9	93.6	94.9	95.8	95.2	96.6	95.7	94.0

※新規大卒等の求人は高卒求人と異なり、ハローワークが受理しない求人もあるため、求人数・有効求人倍率は公表していません。

[表2]

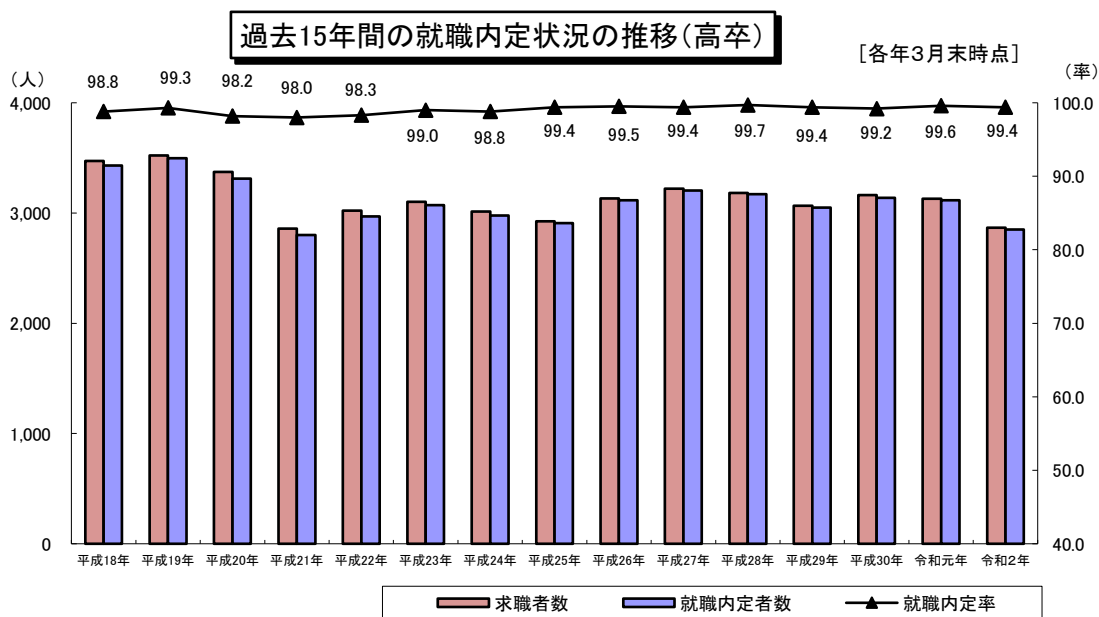
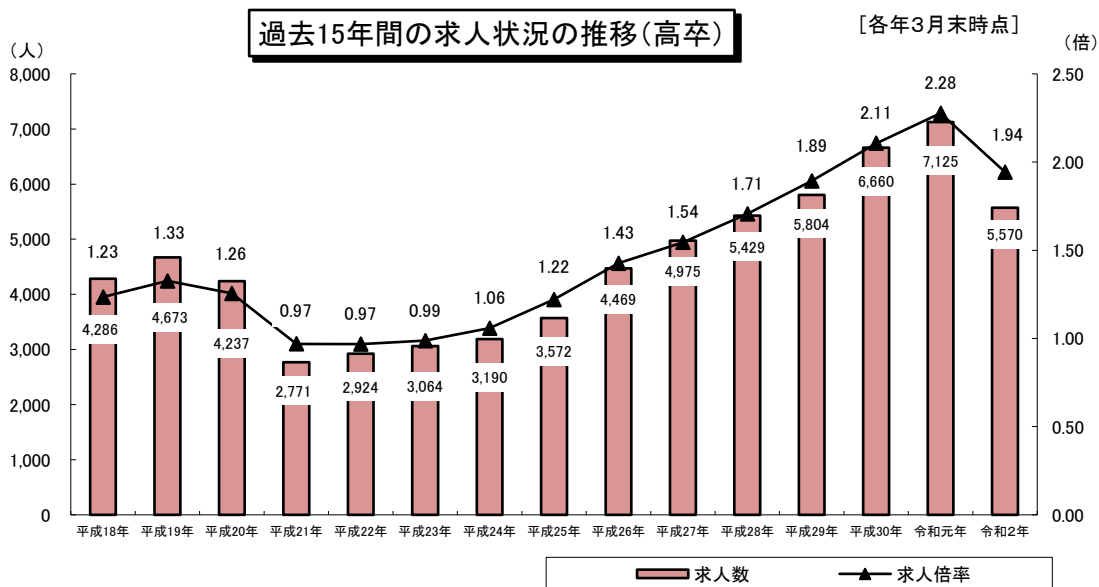
令和3年3月新規高卒者の就職内定状況

令和3年3月末日現在

項目		性別	合計	男子	女子	対前年同期比
A 求人数	県内安定 所受理数		(7,125) 5,570			▲ 21.8%
	県外就職 希望者数		(529) 483	(405) 372	(124) 111	▲ 8.7%
B 就職 希望 者数	県内就職 希望者数		(2,600) 2,384	(1,584) 1,399	(1,016) 985	▲ 8.3%
	県外就職 希望者数		(529) 483	(405) 372	(124) 111	▲ 8.7%
	合計		(3,129) 2,867	(1,989) 1,771	(1,140) 1,096	▲ 8.4%
C=A/B 求人倍率			(2.28) 1.94			▲ 0.34ポイント
D 就職 内定 者数	県内就職 者数		(2,588) 2,370	(1,582) 1,392	(1,006) 978	▲ 8.4%
	県外就職 者数		(529) 481	(405) 372	(124) 109	▲ 9.1%
	合計		(3,117) 2,851	(1,987) 1,764	(1,130) 1,087	▲ 8.5%
E=D/B 就職 内定率	県内 就職		(99.5) 99.4	(99.9) 99.5	(99.0) 99.3	▲ 0.1ポイント
	県外 就職		(100.0) 99.6	(100.0) 100.0	(100.0) 98.2	▲ 0.4ポイント
	合計		(99.6) 99.4	(99.9) 99.6	(99.1) 99.2	▲ 0.2ポイント
F 県内・県外 就職内定 比率	県内 就職		(83.0) 83.1	(79.6) 78.9	(89.0) 90.0	0.1ポイント
	県外 就職		(17.0) 16.9	(20.4) 21.1	(11.0) 10.0	▲ 0.1ポイント

- (注) 1. ()内は前年同期の数値である。
 2. A欄: 求人数は、山口県内の公共職業安定所で受理した求人数である。
 3. B欄: 就職希望者数は、学校又は公共職業安定所の紹介を希望する者の数である。
 4. C欄: 求人倍率は、Aの求人数/Bの就職希望者数(合計)である。
 5. F欄: 県内・県外就職比率は、令和3年3月末日現在における就職内定者の合計2,851人に対する
 県内・県外就職内定者(2,370人、481人)の比率である。

[表2グラフ]



	平成18年	平成19年	平成20年	平成21年	平成22年	平成23年	平成24年	平成25年	平成26年	平成27年	平成28年	平成29年	平成30年	令和元年	令和2年
求人人数	4,286	4,673	4,237	2,771	2,924	3,064	3,190	3,572	4,469	4,975	5,429	5,804	6,660	7,125	5,570
求職者数	3,473	3,523	3,374	2,858	3,021	3,103	3,013	2,926	3,133	3,221	3,181	3,066	3,162	3,129	2,867
就職内定者数	3,431	3,497	3,313	2,800	2,969	3,071	2,977	2,908	3,116	3,203	3,171	3,048	3,138	3,117	2,851
求人倍率	1.23	1.33	1.26	0.97	0.97	0.99	1.06	1.22	1.43	1.54	1.71	1.89	2.11	2.28	1.94
就職内定率	98.8	99.3	98.2	98.0	98.3	99.0	98.8	99.4	99.5	99.4	99.7	99.4	99.2	99.6	99.4

【参考】

令和3年3月新規学校卒業者の就職・採用活動スケジュール

項目・区分	中学	高校	高専	短大 専修学校	大学
安定所での求人票 受付開始日	6月1日	6月1日	2月1日		
求人票の返戻・ 学校で求人票の掲示開始日	7月1日	7月1日	—		
募集に係る広報開始日	—	—	3月1日		
安定所での求人内容の 公開開始日	—	—	4月1日		
学校による推薦開始日	1月1日	10月5日*	6月1日		
企業による採用選考 開始期日 (採用内定日)	1月1日	10月16日*	6月1日 (正式な内定は10月1日以降)		
就業開始期日	4月1日以降	卒業式以降	—		

※ 例年、9月16日から企業による採用選考が開始されますが、令和2年度は新型コロナウイルス感染症の影響から1ヶ月後ろ倒しとなりました。

(令和2年度) 10月16日 選考開始、11月1日以降 複数応募可能
 (令和元年度) 9月16日 選考開始、10月1日以降 複数応募可能