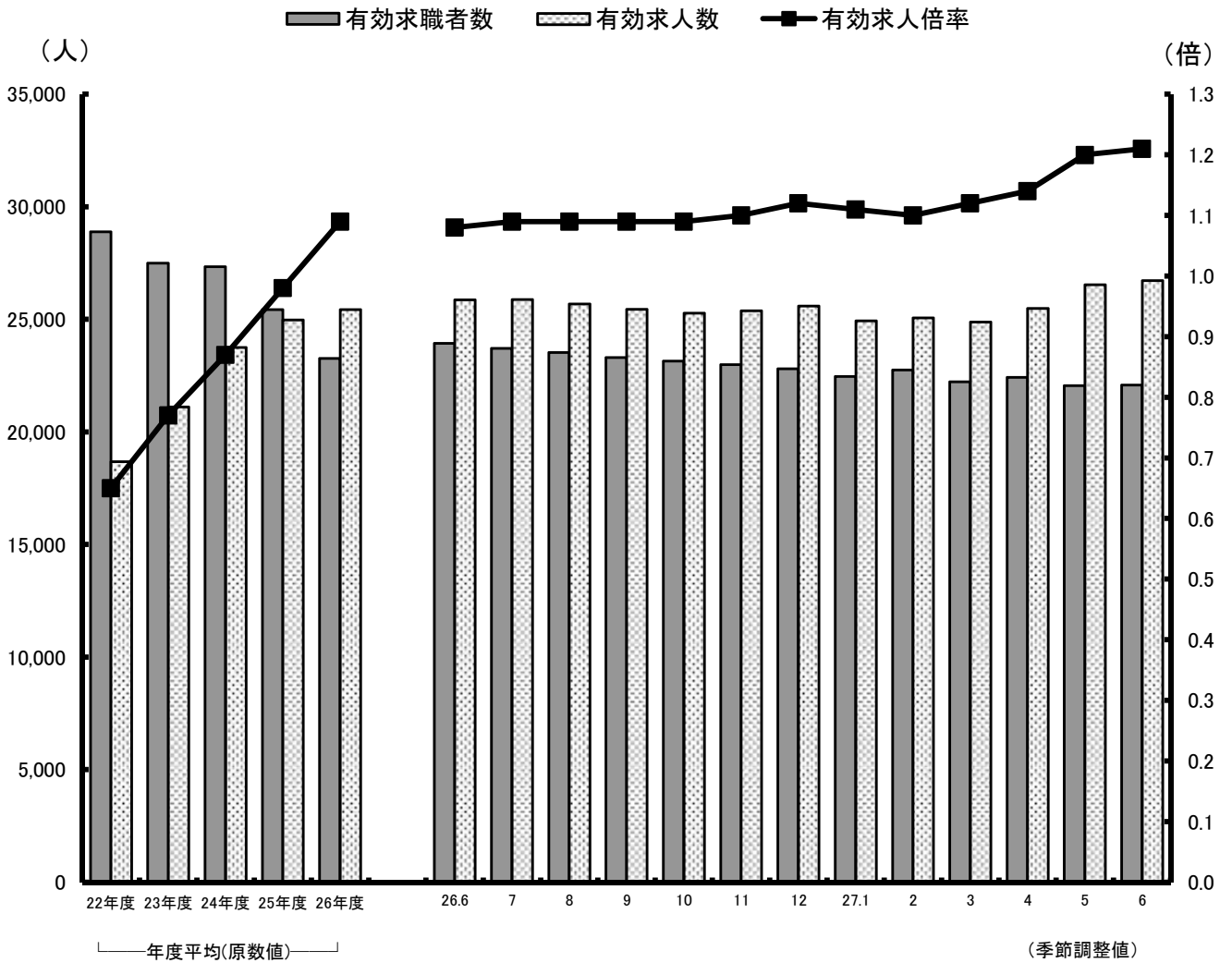


# 職業安定業務統計月報

## やまぐち

平成27年6月分



厚生労働省 山口労働局職業安定部職業安定課

TEL 083(995)0380

# 目 次

労働市場の概況 .....	1 頁
主要業務概要 .....	3
一般職業紹介関係	
産業別・規模別新規求人状況 .....	4
主要指標(一般職業紹介関係) .....	5
安定所別求職・求人状況 .....	6
パートタイム職業紹介状況 .....	7
雇用保険関係	
主要指標(雇用保険関係) .....	8
雇用保険状況 .....	9
就職促進給付状況 .....	9
高年齢求職者給付・短期特例求職者給付状況 .....	10

# 労働市場の概況(平成27年6月)

## 1 県内景況(日本銀行下関支店「山口県金融経済情勢」より)

県内景気は、緩やかに回復している。

需要項目別にみると、輸出は前年を下回っている。個人消費は、天候不順の影響が見られるが、全体としては持ち直しつつある。公共投資は高水準で推移している。住宅投資は下げ止まりつつある。設備投資は緩やかに増加している。

こうした中、生産は堅調に推移している。雇用・所得情勢は着実な改善を続けている。企業倒産は落ち着いている。

金融面では、預金・貸出とも前年を上回っている。

先行きについては、海外情勢の動向に注目する必要がある。

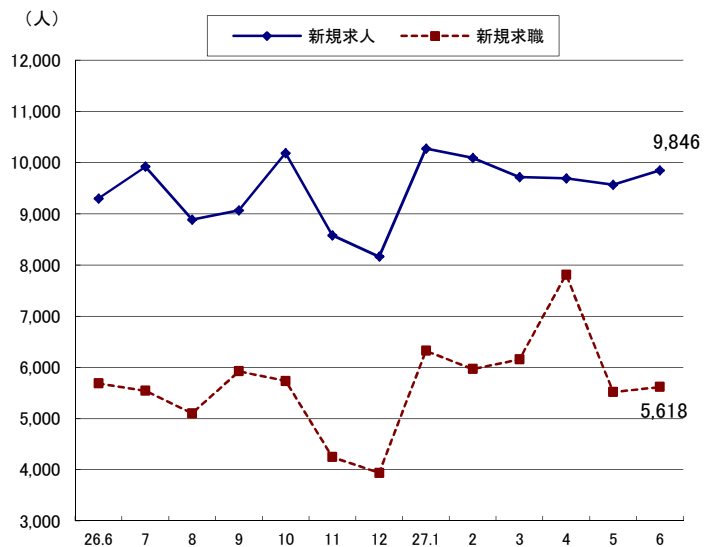
## 2 労働市場の動き

### (1) 求職状況(パートを含む)

新規求職申込件数は5,618件で、前年同月に比べ67件(1.2%)の減少となった。

また、月間有効求職者数は23,283人で、前年同月に比べ1,736人(6.9%)の減少となった。

新規求職・求人推移



### (2) 求人状況(パートを含む)

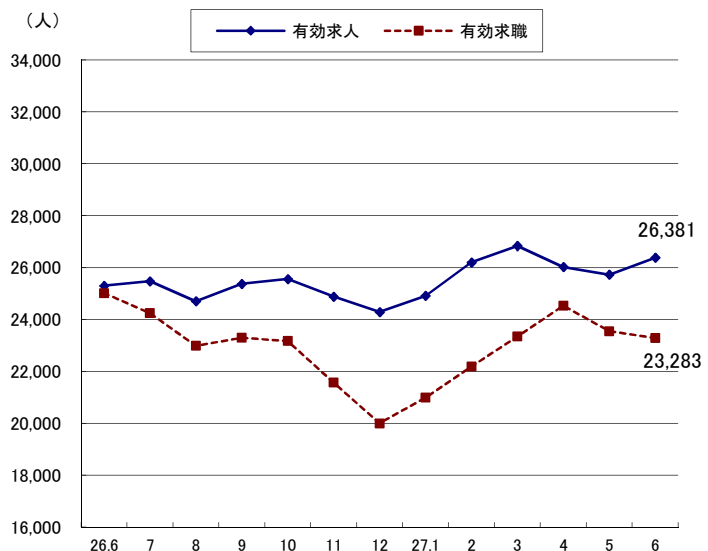
新規求人数は9,846人で、前年同月に比べ551人(5.9%)の増加となった。

また、月間有効求人数は26,381人で、前年同月に比べ1,077人(4.3%)の増加となった。

新規求人の産業別状況を前年同月と比べると製造業(251人)、宿泊業、飲食サービス業(180人)、生活関連サービス業、娯楽業(146人)、医療・福祉(107人)で増加となった。

一方、卸売業・小売業(341人)で減少となった。

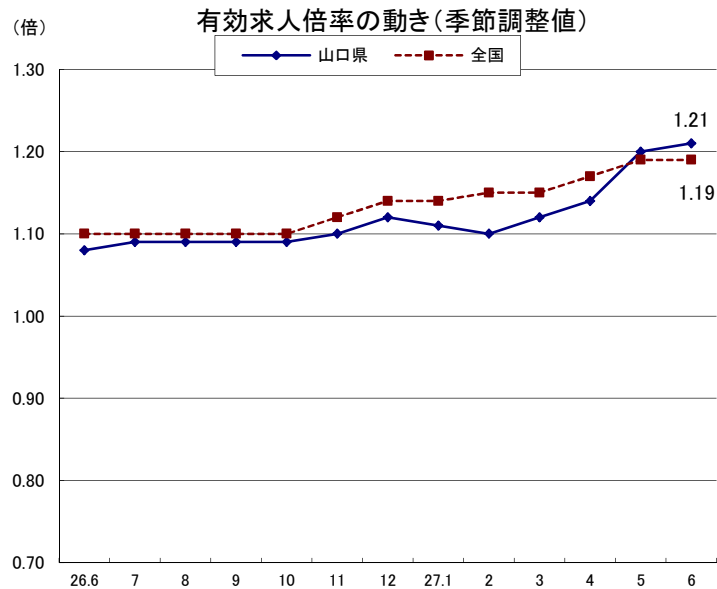
有効求職・求人推移



(3) 求人倍率(季節調整値)

新規求人倍率は1.74倍で、前月を0.09ポイント下回った。

有効求人倍率は1.21倍で、前月を0.01ポイント上回った。



(4) 就職件数(パートを含む)

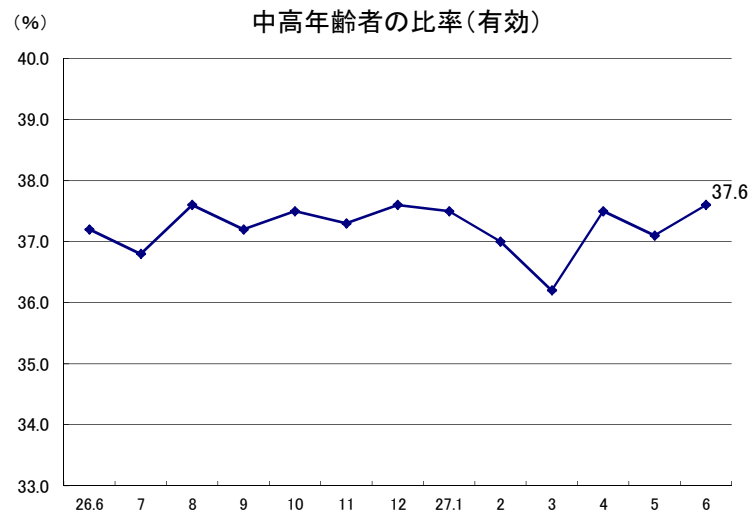
就職件数は2,455件で、前年同月に比べ1.6%増加し、就職率は43.7%で、前年同月と比べ1.2ポイントの増加となった。

(5) 中高年齢者(45歳以上)の状況(パートを除く)

新規求職申込件数は1,265件で、前年同月に比べ4.3%増加した。

月間有効求職者数は5,580人で、前年同月に比べ6.9%減少した。これを、月間有効求職者全体に占める割合で見ると37.6%で、前年同月を0.4ポイント上回った。

また、就職件数は450件で、前年同月に比べ8.7%増加した。



3 雇用保険関係

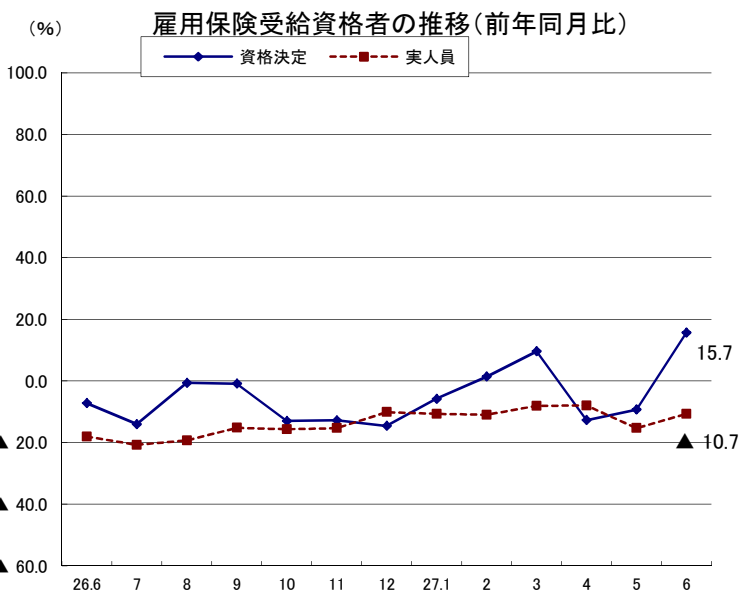
(1) 適用状況

適用事業所数は23,178事業所で、前年同月に比べ1.1%増加し、被保険者数は387,381人で、前年同月に比べ1.9%増加した。

(2) 給付状況

一般受給資格決定件数は1,501件で、前年同月に比べ15.7%増加した。

受給者実人員(所定給付日数内)は5,087人で、前年同月に比べ10.7%減少した。



## 主要業務概要

項 目		本 月 (27. 6)	前 月 (27. 5)	前年同月 (26. 6)	増 減 率		
					前 月 比	前年同月比	
一 般 職 業 紹 介 関 係	新規求職申込件数	5,618	5,517	5,685	1.8	▲ 1.2	
	月間有効求職者数	23,283	23,549	25,019	▲ 1.1	▲ 6.9	
	新規求人数	9,846	9,564	9,295	2.9	5.9	
	月間有効求人数	26,381	25,728	25,304	2.5	4.3	
	就職件数	2,455	2,219	2,416	10.6	1.6	
	充足数	2,318	2,134	2,362	8.6	▲ 1.9	
	新規求人倍率	1.74 倍 (1.75)	1.83 倍 (1.73)	1.60 倍 (1.64)	▲ 0.09 ポイント (0.02)	0.14 ポイント (0.11)	
	有効求人倍率	1.21 倍 (1.13)	1.20 倍 (1.09)	1.08 倍 (1.01)	0.01 ポイント (0.04)	0.13 ポイント (0.12)	
	就職率	43.7%	40.2%	42.5%	3.5 ポイント	1.2 ポイント	
	充足率	23.5%	22.3%	25.4%	1.2 ポイント	▲ 1.9 ポイント	
中 高 年 関 係	新規求職申込件数	1,265	1,144	1,213	10.6	4.3	
	月間有効求職者数	5,580	5,556	5,994	0.4	▲ 6.9	
	就職件数	450	400	414	12.5	8.7	
	月間有効求職者全体に占める割合	37.6%	37.1%	37.2%	0.5 ポイント	0.4 ポイント	
雇 用 保 険 関 係	適 用	月末適用事業所数	23,178	23,171	22,936	0.0	1.1
		月末被保険者数	387,381	386,435	380,188	0.2	1.9
		資格取得者数	5,826	7,551	4,787	▲ 22.8	21.7
		資格喪失者数	4,866	4,536	4,600	7.3	5.8
		離職票交付枚数	3,388	3,184	3,083	6.4	9.9
	給 付	受給資格決定件数	1,501	1,672	1,297	▲ 10.2	15.7
		初回受給者数	1,063	1,709	1,086	▲ 37.8	▲ 2.1
		受給者実人員	5,087	4,708	5,698	8.1	▲ 10.7
		支給金額(千円)	610,207	499,848	646,268	22.1	▲ 5.6
	日 雇	手帳交付件数	1	3	3	▲ 66.7	▲ 66.7
		受給者実人員	60	62	68	▲ 3.2	▲ 11.8
		支給金額(千円)	4,264	4,740	4,497	▲ 10.0	▲ 5.2

- (注) 1 一般職業紹介関係については、新規学卒を除きパートを含む。  
 2 新規求人倍率及び有効求人倍率の上段は季節調整値、下段( )内は原数値である。  
 3 中高年関係(45歳以上)については、パートを除く。  
 4 適用については、全被保険者の数値である。  
 5 給付については、一般の数値であり、受給者実人員及び支給金額は、所定給付日数内である。  
 6 日雇は普通給付である。

# 産業別・規模別新規求人状況

産業・事業所規模 項目	総 数			パートを除く	
	27年6月	26年6月	前年比	27年6月	26年6月
A,B 農 業 , 林 業 , 漁 業 (01~04)	58	37	56.8	34	19
C 鉱業, 採石業, 砂利採取業 (05)	18	14	28.6	16	11
D 建 設 業 (06~08)	895	960	▲ 6.8	832	862
E 製 造 業 (09~32)	1,046	795	31.6	716	568
09 食 料 品 製 造 業	328	278	18.0	156	161
10 飲 料・たばこ・飼料製造業	15	37	▲ 59.5	8	16
11 織 維 工 業	35	21	66.7	30	15
12 木 材・木 製 品 製 造 業	42	11	281.8	39	10
13 家 具・装 備 品 製 造 業	8	10	▲ 20.0	6	9
14 パルプ・紙・紙加工品製造業	10	7	42.9	6	3
15 印 刷・同 関 連 業	25	21	19.0	23	17
16 化 学 工 業	104	37	181.1	78	36
17 石 油 製 品・石 炭 製 品 製 造 業	7	6	16.7	4	6
18 プラスチック製品製造業	45	24	87.5	24	14
19 ゴ ム 製 品 製 造 業	4	7	▲ 42.9	4	7
21 窯 業・土 石 製 品 製 造 業	13	26	▲ 50.0	13	18
22 鉄 鋼 業	21	9	133.3	19	7
23 非 鉄 金 属 製 造 業	9	0	-	9	0
24 金 属 製 品 製 造 業	127	97	30.9	90	90
25 はん用機械器具製造業	46	39	17.9	42	30
26 生産用機械器具製造業	16	14	14.3	16	14
27 業務用機械器具製造業	5	3	66.7	5	3
28 電子部品・デバイス・電子回路製造業	5	10	▲ 50.0	0	7
29 電気機械器具製造業	42	33	27.3	28	14
30 情報通信機械器具製造業	0	1	-	0	1
31 輸送用機械器具製造業	117	90	30.0	103	83
20, 32 その他の製造業	22	14	57.1	13	7
F 電気・ガス・熱供給・水道業 (33~36)	2	12	▲ 83.3	1	7
G 情 報 通 信 業 (37~41)	91	66	37.9	72	49
H 運 輸 業 , 郵 便 業 (42~49)	802	719	11.5	454	447
I 卸 売 業 , 小 売 業 (50~61)	1,628	1,969	▲ 17.3	700	1,161
J 金 融 業 , 保 険 業 (62~67)	89	83	7.2	60	66
K 不 動 産 業 , 物 品 賃 貸 業 (68~70)	137	146	▲ 6.2	84	101
L 学術研究, 専門・技術サービス業 (71~74)	212	199	6.5	155	136
M 宿 泊 業 , 飲 食 サービス業 (75~77)	821	641	28.1	196	180
N 生活関連サービス業, 娯楽業 (78~80)	726	580	25.2	288	229
O 教 育 , 学 習 支 援 業 (81,82)	148	117	26.5	65	58
P 医 療 , 福 祉 (83~85)	2,011	1,904	5.6	1,118	1,058
Q 複 合 サービス事業 (86,87)	74	72	2.8	38	33
R サービス業(他に分類されないもの) (88~96)	897	804	11.6	533	446
S,T 公 務 ・ そ の 他 (97~99)	191	177	7.9	101	67
合 計	9,846	9,295	5.9	5,463	5,498
29 人 以 下	6,564	5,925	10.8	3,570	3,489
30 ~ 99 人	2,093	2,018	3.7	1,161	1,157
100 ~ 299 人	841	955	▲ 11.9	497	607
300 ~ 499 人	183	178	2.8	110	124
500 ~ 999 人	91	114	▲ 20.2	60	49
1,000 人 以 上	74	105	▲ 29.5	65	72

(注) 平成19年11月改訂「日本標準産業分類」に基づく区分による。

# 主要指標(一般職業紹介関係)

項目 年月	職業紹介												諸比率				
	求職				求人		紹介			就職			求人倍率(倍)		就職率 (%)	有効求職者中 中高年齢者の 割合(%)	
	新規求職 申込件数	中高年齢者	月間有効求職者数	中高年齢者	新規求人数	月間有効 求人	紹介 件数	中高年齢者	保受給者	就職 件数	中高年齢者	保受給者	新規	有効			
22年度月平均	4,945	1,614	20,315	7,607	4,294	10,653	7,279	2,134	1,711	1,560	434	405	1.05	0.65	31.5	37.4	
23 "	4,750	1,507	19,024	6,898	4,787	12,281	6,799	1,955	1,541	1,564	442	395	1.18	0.77	32.9	36.3	
24 "	4,581	1,472	18,805	6,828	5,158	13,564	6,729	1,976	1,638	1,493	420	428	1.34	0.87	32.6	36.3	
25 "	4,213	1,359	17,146	6,241	5,480	14,592	6,110	1,830	1,448	1,510	432	422	1.49	0.98	35.8	36.4	
26 "	3,775	1,254	15,181	5,648	5,502	14,954	5,075	1,610	1,107	1,385	417	382	1.64	1.09	36.7	37.2	
26年 6月	3,706	1,213	16,099	5,994	5,498	14,862	5,333	1,648	1,242	1,415	414	408	1.60	1.08	38.2	37.2	
7月	3,727	1,188	15,797	5,818	5,918	15,201	5,115	1,611	1,172	1,429	422	411	1.65	1.09	38.3	36.8	
8月	3,425	1,145	15,022	5,653	5,293	14,715	4,527	1,387	964	1,177	361	359	1.61	1.09	34.4	37.6	
9月	3,771	1,215	15,187	5,646	5,278	15,089	5,292	1,706	1,130	1,425	433	372	1.55	1.09	37.8	37.2	
10月	3,732	1,254	15,058	5,648	5,646	14,725	5,011	1,640	1,135	1,417	444	398	1.68	1.09	38.0	37.5	
11月	2,827	943	14,046	5,243	4,824	14,223	4,149	1,414	1,061	1,170	365	357	1.64	1.10	41.4	37.3	
12月	2,716	898	13,202	4,960	4,866	14,008	3,544	1,208	863	1,159	369	324	1.61	1.12	42.7	37.6	
27年 1月	4,175	1,383	13,834	5,184	6,291	14,879	4,927	1,608	977	1,121	358	307	1.76	1.11	26.9	37.5	
2月	3,947	1,348	14,688	5,438	5,798	15,687	5,493	1,778	1,108	1,389	448	376	1.66	1.10	35.2	37.0	
3月	4,061	1,292	15,421	5,582	5,420	15,715	5,709	1,854	1,144	1,792	538	452	1.75	1.12	44.1	36.2	
4月	4,721	1,800	15,737	5,897	5,674	14,954	5,378	1,745	1,029	1,608	487	399	1.68	1.14	34.1	37.5	
5月	3,489	1,144	14,993	5,556	5,377	14,702	4,737	1,491	1,073	1,334	400	407	1.83	1.20	38.2	37.1	
6月	3,685	1,265	14,836	5,580	5,463	14,974	4,938	1,599	1,121	1,464	450	423	1.74	1.21	39.7	37.6	
前年度(同月)比																	
22年度月平均	▲ 3.6	▲ 4.9	▲ 11.0	▲ 13.1	8.5	8.9	▲ 9.2	▲ 4.3	▲ 28.3	1.4	1.4	▲ 16.5	0.09	0.10	1.5	▲ 1.0	
23 "	▲ 3.9	▲ 6.6	▲ 6.4	▲ 9.3	11.5	15.3	▲ 6.6	▲ 8.4	▲ 9.9	0.2	1.9	▲ 2.3	0.13	0.12	1.4	▲ 1.1	
24 "	▲ 3.6	▲ 2.3	▲ 1.2	▲ 1.0	7.8	10.4	▲ 1.0	1.0	6.3	▲ 4.5	▲ 5.0	8.2	0.16	0.10	▲ 0.3	0.0	
25 "	▲ 8.0	▲ 7.7	▲ 8.8	▲ 8.6	6.2	7.6	▲ 9.2	▲ 7.4	▲ 11.6	1.1	2.7	▲ 1.4	0.15	0.11	3.2	0.1	
26 "	▲ 10.4	▲ 7.7	▲ 11.5	▲ 9.5	0.4	2.5	▲ 16.9	▲ 12.0	▲ 23.6	▲ 8.3	▲ 3.4	▲ 9.5	0.15	0.11	0.9	0.8	
26年 6月	▲ 2.1	2.8	▲ 11.4	▲ 8.5	9.9	8.2	▲ 14.0	▲ 7.5	▲ 28.2	▲ 4.1	4.0	▲ 9.3	0.15	0.14	▲ 0.8	1.2	
7月	▲ 14.3	▲ 14.2	▲ 12.6	▲ 11.7	11.5	8.2	▲ 24.0	▲ 18.3	▲ 32.6	▲ 7.3	▲ 5.8	▲ 16.3	0.26	0.15	2.8	0.4	
8月	▲ 12.9	▲ 7.0	▲ 13.6	▲ 11.6	0.3	5.3	▲ 19.9	▲ 16.2	▲ 28.3	▲ 15.6	▲ 6.2	▲ 7.5	0.15	0.14	▲ 1.1	0.8	
9月	▲ 7.6	▲ 4.9	▲ 11.8	▲ 10.2	▲ 6.7	3.5	▲ 13.9	▲ 6.9	▲ 25.0	▲ 4.7	11.0	▲ 13.9	0.03	0.12	1.1	0.7	
10月	▲ 10.6	▲ 10.2	▲ 10.9	▲ 9.6	▲ 1.1	▲ 1.5	▲ 14.7	▲ 10.6	▲ 17.1	▲ 11.2	▲ 10.3	▲ 11.6	0.19	0.09	▲ 0.2	0.5	
11月	▲ 17.7	▲ 10.8	▲ 11.3	▲ 9.3	▲ 5.0	▲ 2.8	▲ 19.4	▲ 9.3	▲ 19.9	▲ 17.5	▲ 13.1	▲ 14.2	0.15	0.08	0.1	0.8	
12月	▲ 7.7	▲ 4.3	▲ 9.1	▲ 6.2	▲ 3.7	▲ 1.2	▲ 14.4	▲ 4.3	▲ 17.4	2.5	15.7	▲ 6.4	0.11	0.09	4.3	1.2	
27年 1月	▲ 16.3	▲ 9.5	▲ 11.6	▲ 7.1	▲ 1.4	▲ 2.3	▲ 23.7	▲ 15.0	▲ 24.8	▲ 16.1	▲ 13.1	▲ 4.7	0.19	0.08	0.1	1.8	
2月	▲ 6.4	▲ 6.9	▲ 9.1	▲ 6.3	▲ 0.5	▲ 1.1	▲ 10.9	▲ 8.4	▲ 11.4	▲ 8.1	6.9	▲ 0.5	0.10	0.06	▲ 0.7	1.1	
3月	▲ 7.2	▲ 8.3	▲ 8.4	▲ 7.6	▲ 5.0	▲ 1.5	▲ 12.9	▲ 7.3	▲ 7.8	▲ 4.0	▲ 2.5	6.1	0.15	0.06	1.4	0.3	
4月	▲ 9.3	▲ 5.6	▲ 8.0	▲ 8.4	▲ 1.7	▲ 2.9	▲ 12.6	▲ 3.7	▲ 15.9	▲ 1.4	11.2	2.0	0.10	0.08	2.8	▲ 0.1	
5月	▲ 13.0	▲ 9.0	▲ 10.3	▲ 10.0	▲ 0.8	▲ 1.7	▲ 16.2	▲ 10.1	▲ 15.1	▲ 10.6	▲ 3.1	▲ 4.7	0.21	0.12	1.0	0.2	
6月	▲ 0.6	4.3	▲ 7.8	▲ 6.9	▲ 0.6	0.8	▲ 7.4	▲ 3.0	▲ 9.7	3.5	8.7	3.7	0.14	0.13	1.5	0.4	

(注)1 新規学卒及びパートタイムを除く。

2 求人倍率は新規学卒を除きパートタイムを含み、各月の数値は季節調整値である。

平成26年12月以前の季節調整値は、新季節指数により改訂されている。

3 (保)は雇用保険のことである。

# 安定所別求職・求人状況

安定所	業 紹 介												諸 比 率				
	求 職						求 人		紹 介		就 職		求 人 倍 率 ( 倍 )		就 職 率 ( % )	有 効 求 職 者 中 中 高 年 齢 者 の 割 合 ( % )	
	新 規 求 職 申 込 件 数	中 高 年 齢 者	月 間 有 効 求 職 者 数	中 高 年 齢 者	55 歳 以 上	65 歳 以 上	新 規 求 人 数	月 間 有 効 求 人 数	紹 介 件 数	中 高 年 齢 者	就 職 件 数	中 高 年 齢 者	新 規	有 効			
全 数																	
平成27年6月計	3,685	1,265	14,836	5,580	2,889	507	5,463	14,974	4,938	1,599	1,464	450	1.74	1.21	39.7	37.6	
山 口	595	158	2,261	716	381	70	886	2,144	801	213	212	57	1.75	1.07	35.6	31.7	
下 関	690	247	2,819	1,089	555	135	1,151	3,106	953	355	286	94	1.83	1.24	41.4	38.6	
宇 部	676	252	2,737	1,072	550	107	953	2,763	867	305	268	91	1.73	1.11	39.6	39.2	
防 府	309	94	1,363	494	257	34	473	1,217	460	137	119	28	1.61	0.95	38.5	36.2	
萩	179	86	771	350	197	19	288	785	193	60	79	29	1.92	1.17	44.1	45.4	
徳 山	292	96	1,220	451	233	26	477	1,353	439	135	132	34	1.78	1.20	45.2	37.0	
下 松	335	110	1,215	413	190	40	450	1,235	417	125	136	37	1.45	1.06	40.6	34.0	
岩 国	373	127	1,513	587	303	40	531	1,649	525	174	149	48	1.97	1.24	39.9	38.8	
柳 井	236	95	937	408	223	36	254	722	283	95	83	32	1.66	1.07	35.2	43.5	
常 用																	
平成27年6月計	3,677	1,263	14,822	5,574	2,887	505	5,115	14,115	4,661	1,468	1,385	412					
山 口	593	157	2,259	715	381	70	758	1,925	768	201	198	54					
下 関	689	247	2,815	1,088	555	135	1,082	2,964	901	321	271	85					
宇 部	676	252	2,736	1,071	549	106	914	2,585	819	283	255	82					
防 府	309	94	1,363	494	257	34	459	1,156	435	123	116	28					
萩	179	86	771	350	197	19	273	749	179	54	74	27					
徳 山	290	95	1,217	449	233	26	460	1,305	407	125	126	31					
下 松	333	110	1,213	413	190	40	433	1,169	400	119	128	32					
岩 国	373	127	1,512	586	302	39	505	1,596	480	153	138	43					
柳 井	235	95	936	408	223	36	231	666	272	89	79	30					

(注) 1 新規学卒及びパートタイムを除く。

2 求人倍率は、新規学卒を除きパートタイムを含む。また、全数県計については、季節調整値である。



# パートタイム職業紹介状況

項目 年月 安定所	新規求職 申込件数		月間有効 求職者数		新規 求人数	月間 有効 求人数	就職件数		求人倍率	
	男	女	男	女			男	女	新規	有効
22年度月平均	2,277	435	8,572	1,610	3,263	8,036	944	248	1.43	0.94
23 "	2,257	475	8,470	1,729	3,515	8,837	968	266	1.56	1.04
24 "	2,206	464	8,537	1,860	3,939	10,204	963	251	1.79	1.20
25 "	2,115	431	8,288	1,816	3,951	10,391	944	236	1.87	1.25
26 "	2,002	433	8,083	1,934	3,954	10,483	894	213	1.98	1.30
26年 6月	1,979	413	8,920	2,092	3,797	10,442	1,001	266	1.92	1.17
7月	1,814	406	8,448	1,977	4,001	10,274	901	213	2.21	1.22
8月	1,677	365	7,963	1,867	3,592	9,988	723	184	2.14	1.25
9月	2,153	414	8,110	1,861	3,788	10,288	919	197	1.76	1.27
10月	2,000	471	8,114	1,898	4,537	10,834	937	198	2.27	1.34
11月	1,422	330	7,524	1,834	3,753	10,657	769	205	2.64	1.42
12月	1,223	272	6,792	1,727	3,296	10,281	625	168	2.70	1.51
1月	2,150	461	7,157	1,790	3,981	10,031	778	177	1.85	1.40
27年 2月	2,022	415	7,500	1,838	4,291	10,517	858	195	2.12	1.40
3月	2,094	450	7,925	1,942	4,296	11,124	1,098	255	2.05	1.40
4月	3,087	807	8,791	2,247	4,016	11,066	1,096	250	1.30	1.26
5月	2,028	427	8,556	2,175	4,187	11,026	885	200	2.06	1.29
6月	1,933	399	8,447	2,104	4,383	11,407	991	221	2.27	1.35
前月比	▲ 4.7	▲ 6.6	▲ 1.3	▲ 3.3	4.7	3.5	12.0	10.5	0.21	0.06
前年同月比	▲ 2.3	▲ 3.4	▲ 5.3	0.6	15.4	9.2	▲ 1.0	▲ 16.9	0.35	0.18
山口	244	40	1,101	237	581	1,457	112	22	2.38	1.32
下関	375	86	1,639	476	801	2,423	176	49	2.14	1.48
宇部	322	69	1,463	382	774	1,887	163	38	2.40	1.29
防府	168	37	710	171	294	753	75	11	1.75	1.06
萩	125	34	536	162	296	746	60	14	2.37	1.39
徳山	185	40	804	174	372	1,080	105	26	2.01	1.34
下松	183	39	774	166	301	866	92	17	1.64	1.12
岩国	223	35	939	221	646	1,399	132	31	2.90	1.49
柳井	108	19	481	115	318	796	76	13	2.94	1.65

## 主要指標(雇用保険関係)

項目 年月	適用事業所数	被保険者数	受給資格 決定件数	受給者実人員	支給金額 (千円)
	22年度月平均	22,462	368,153	1,803	6,984
23 〃	22,468	369,003	1,781	6,437	755,457
24 〃	22,616	370,869	1,868	6,792	811,308
25 〃	22,845	375,183	1,642	6,088	707,529
26 〃	23,125	380,303	1,517	5,080	582,394
26年 6月	22,936	380,188	1,297	5,698	646,268
7月	22,990	380,312	1,455	5,708	714,513
8月	23,006	379,944	1,310	5,480	590,294
9月	22,910	379,645	1,451	5,482	645,783
10月	22,973	380,073	1,572	5,173	615,476
11月	23,018	380,760	1,103	4,751	509,519
12月	23,029	381,188	846	4,745	507,027
1月	23,058	379,970	1,567	4,646	595,832
27年 2月	23,102	379,956	1,313	4,419	465,946
3月	23,125	380,303	1,424	4,513	536,747
4月	23,146	383,517	2,643	4,400	514,015
5月	23,171	386,435	1,672	4,708	499,848
6月	23,178	387,381	1,501	5,087	610,207
前年度(同月)比					
22年度月平均	0.1	1.4	▲ 14.2	▲ 24.6	▲ 27.1
23 〃	0.0	0.2	▲ 1.2	▲ 7.8	▲ 6.8
24 〃	0.7	0.5	4.9	5.5	7.4
25 〃	1.0	1.2	▲ 12.1	▲ 10.4	▲ 12.8
26 〃	1.2	1.4	▲ 7.6	▲ 16.6	▲ 17.7
26年 6月	0.8	1.2	▲ 7.2	▲ 18.0	▲ 18.3
7月	0.8	1.3	▲ 14.0	▲ 20.8	▲ 20.3
8月	0.8	1.4	▲ 0.6	▲ 19.3	▲ 24.7
9月	0.8	1.3	▲ 0.9	▲ 15.2	▲ 12.7
10月	0.9	1.4	▲ 13.0	▲ 15.7	▲ 18.3
11月	1.1	1.4	▲ 12.8	▲ 15.3	▲ 15.4
12月	1.1	1.3	▲ 14.6	▲ 10.1	▲ 4.9
1月	1.1	1.3	▲ 5.8	▲ 10.7	▲ 13.0
27年 2月	1.2	1.2	1.4	▲ 11.0	▲ 11.2
3月	1.2	1.4	9.6	▲ 8.1	▲ 3.1
4月	1.1	2.1	▲ 12.7	▲ 8.0	▲ 4.4
5月	1.1	1.7	▲ 9.3	▲ 15.3	▲ 19.9
6月	1.1	1.9	15.7	▲ 10.7	▲ 5.6

(注)1 年度月平均の適用事業所数、被保険者数は、年度末数である。

2 資格決定件数は、高齢求職者給付、短期特例求職者給付を除く。

3 受給者実人員、支給金額は、所定給付日数内のものである。

## 雇用保険状況

項目		適用事業所数	被保険者数	受給資格 決定件数	受給者実人員	支給金額 (千円)
平成27年6月計		23,178	387,381	1,501	5,087	610,207
安定所	山口	3,185	75,619	233	671	83,614
	下関	4,480	75,085	317	1,003	115,623
	宇部	4,357	68,697	271	899	111,361
	防府	1,793	28,699	108	465	55,683
	萩	1,515	17,417	94	343	40,005
	徳山	2,339	43,853	121	425	51,971
	下松	1,716	27,569	132	430	49,590
	岩国 柳井	2,459 1,334	35,615 14,827	126 96	566 278	67,768 33,474
運輸局	中国運輸局 山口運輸支局 徳山庁舎			2	2	334
	九州運輸局 下関海事事務所			1	5	784

- (注) 1 資格決定件数は、高年齢求職者給付、短期特例求職者給付を除く。  
 2 受給者実人員、支給金額は、所定給付日数内のものである。  
 3 平成22年1月、船員保険法の失業部門が雇用保険法に統合された。

## 就職促進給付状況

項目 年月	常用就職支度手当		再就職手当		広域求職活動費		移転費		
	人員	金額	人員	金額	人員	金額	人員	金額	
22年度月平均	14	1,277	356	83,752	0	0	1	61	
23 "	12	1,087	366	95,378	0	0	1	66	
24 "	12	1,148	427	132,211	0	0	1	64	
25 "	14	1,704	425	123,288	0	0	0	21	
26 "	10	1,009	397	115,200	0	0	1	58	
26年	6月	13	928	452	134,239	0	0	0	0
	7月	9	983	451	129,876	0	0	6	694
	8月	12	1,161	419	117,216	0	0	0	0
	9月	10	782	397	121,397	0	0	0	0
	10月	11	904	410	115,771	0	0	0	0
	11月	5	625	369	104,846	0	0	0	0
27年	12月	8	955	415	121,199	0	0	0	0
	1月	10	933	368	106,303	0	0	0	0
	2月	8	779	287	85,329	0	0	0	0
	3月	16	1,613	352	99,729	0	0	0	0
	4月	5	505	279	85,295	0	0	0	0
	5月	16	1,624	474	145,903	0	0	1	87
6月	8	653	466	135,061	0	0	0	0	
前月比	▲ 50.0	▲ 59.8	▲ 1.7	▲ 7.4	-	-	-	-	
前年同月比	▲ 38.5	▲ 29.6	3.1	0.6	-	-	-	-	

(注) 支給金額の単位は千円

## 高年齢求職者給付・短期特例求職者給付状況

項目 年月	高年齢求職者給付			短期特例求職者給付		
	資格決定 件数	受給者数	支給金額	資格決定 件数	受給者数	支給金額
22年度月平均	181	181	35,642	10	10	1,690
23 〃	196	194	38,423	9	7	1,265
24 〃	222	222	44,872	8	9	1,506
25 〃	235	234	47,571	5	5	1,000
26 〃	268	266	55,308	4	4	900
26年 6月	223	218	45,568	2	18	3,456
7月	235	217	45,998	9	7	1,018
8月	200	205	43,784	1	3	641
9月	223	237	47,267	0	1	141
10月	320	321	68,012	0	0	0
11月	170	188	37,474	0	0	0
12月	172	165	34,462	0	0	0
27年 1月	304	284	58,483	2	2	250
2月	204	210	42,011	1	0	0
3月	207	196	40,532	3	1	232
4月	738	566	122,501	1	3	761
5月	330	501	105,349	23	7	1,851
6月	241	223	47,239	10	19	4,246
前月比	▲ 27.0	▲ 55.5	▲ 55.2	▲ 56.5	171.4	129.4
前年同月比	8.1	2.3	3.7	400.0	5.6	22.9

(注) 支給金額の単位は千円