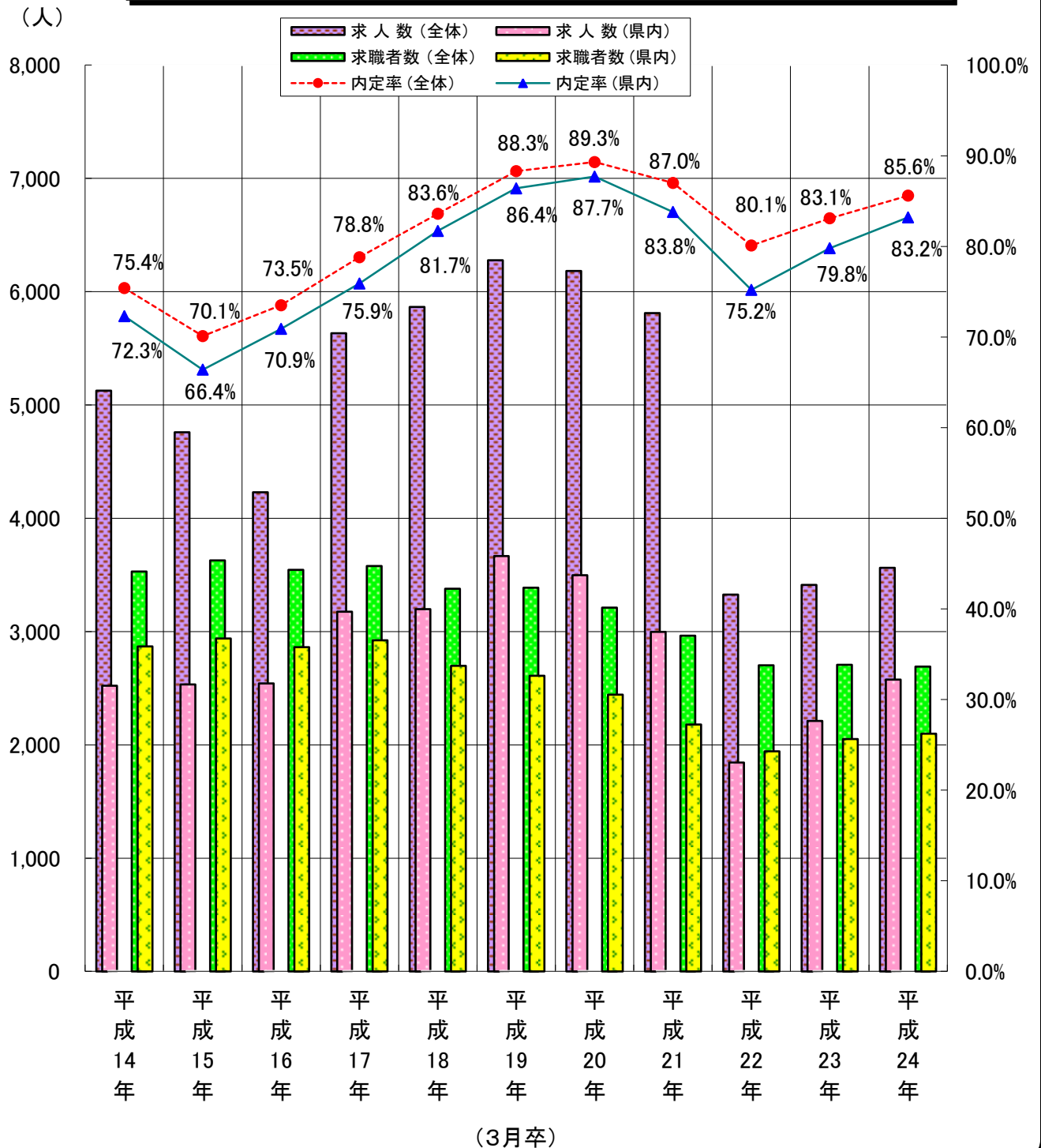


### 新規高等学校卒業生 求職者数・求人数・内定率の推移(12月末)



### 高等学校[12月末現在]

|      | 平成14年 | 平成15年 | 平成16年 | 平成17年 | 平成18年 | 平成19年 | 平成20年 | 平成21年 | 平成22年 | 平成23年 | 平成24年 |       |
|------|-------|-------|-------|-------|-------|-------|-------|-------|-------|-------|-------|-------|
| 求職者数 | (全体)  | 3,530 | 3,629 | 3,545 | 3,579 | 3,377 | 3,388 | 3,211 | 2,963 | 2,703 | 2,706 | 2,690 |
|      | (県内)  | 2,869 | 2,939 | 2,861 | 2,923 | 2,698 | 2,610 | 2,443 | 2,180 | 1,943 | 2,051 | 2,099 |
| 求人数  | (全体)  | 5,126 | 4,758 | 4,230 | 5,634 | 5,866 | 6,277 | 6,183 | 5,812 | 3,327 | 3,411 | 3,562 |
|      | (県内)  | 2,522 | 2,534 | 2,542 | 3,176 | 3,197 | 3,666 | 3,498 | 2,997 | 1,843 | 2,211 | 2,577 |
| 内定率  | (全体)  | 75.4% | 70.1% | 73.5% | 78.8% | 83.6% | 88.3% | 89.3% | 87.0% | 80.1% | 83.1% | 85.6% |
|      | (県内)  | 72.3% | 66.4% | 70.9% | 75.9% | 81.7% | 86.4% | 87.7% | 83.8% | 75.2% | 79.8% | 83.2% |