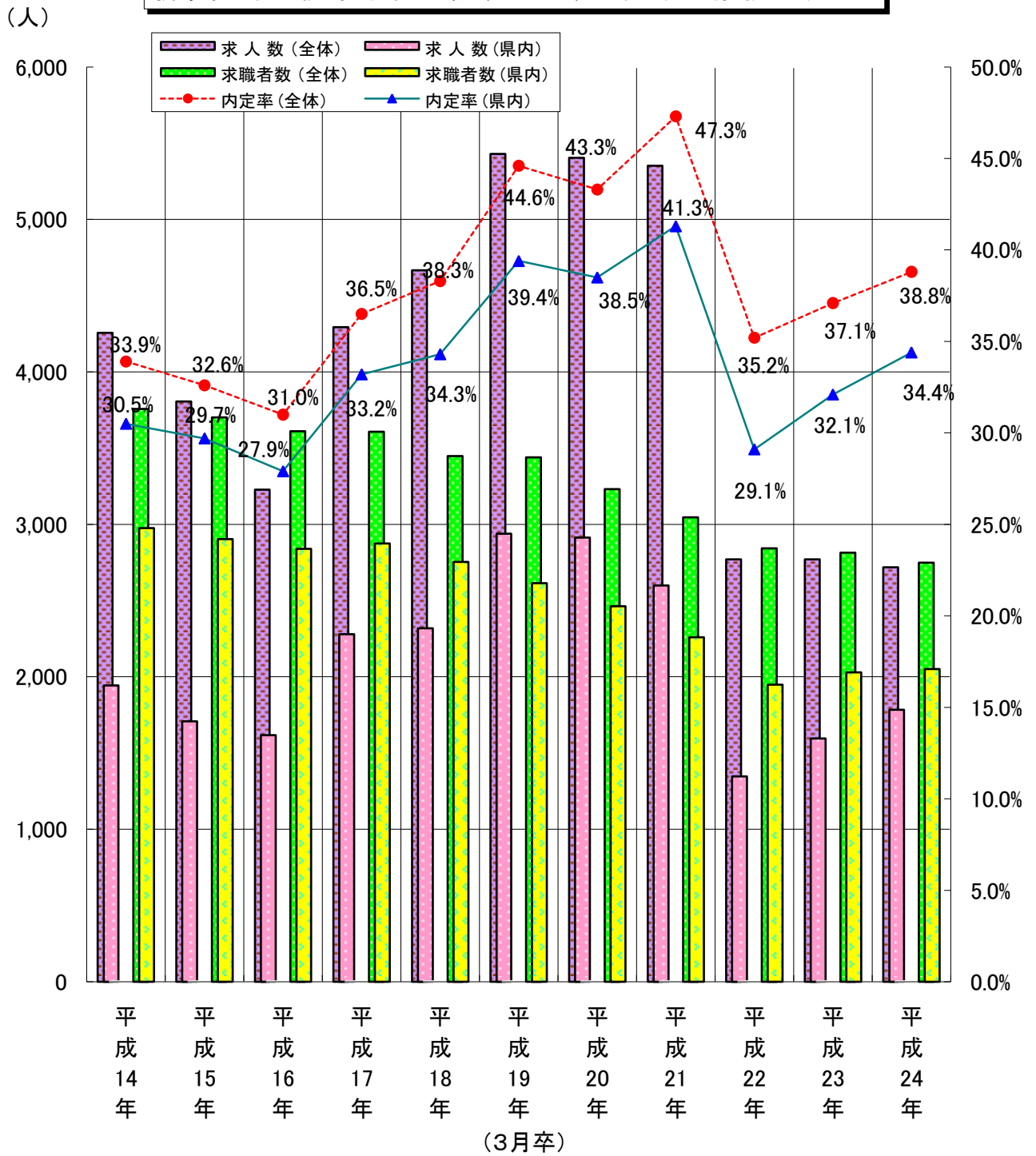


新規高等学校卒業生求職数求人内定率の推移(9月末)



高等学校〔9月末現在〕

		平成14年	平成15年	平成16年	平成17年	平成18年	平成19年	平成20年	平成21年	平成22年	平成23年	平成24年
求職者数	(全体)	3,757	3,701	3,611	3,607	3,448	3,440	3,231	3,046	2,842	2,814	2,748
	(県内)	2,976	2,904	2,840	2,875	2,753	2,614	2,463	2,259	1,949	2,030	2,051
求人人数	(全体)	4,257	3,806	3,227	4,294	4,667	5,430	5,405	5,353	2,770	2,771	2,719
	(県内)	1,943	1,709	1,617	2,280	2,319	2,938	2,914	2,599	1,347	1,596	1,783
内定率	(全体)	33.9%	32.6%	31.0%	36.5%	38.3%	44.6%	43.3%	47.3%	35.2%	37.1%	38.8%
	(県内)	30.5%	29.7%	27.9%	33.2%	34.3%	39.4%	38.5%	41.3%	29.1%	32.1%	34.4%