



報道発表資料

山形労働局発表

平成29年3月24日（金）

担当

 山形労働局職業安定部職業安定課
 職業安定課長 赤木 雅
 職業安定課長補佐 菊地 喜好
 地方職業指導官 井場 秀悦
 電話023-626-6109
 FAX023-635-0580

平成29年3月新規学校卒業者の職業紹介状況（2月末）

～ 就職内定率は、98.4%（前年度同数 平成7年度以降最高値） ～

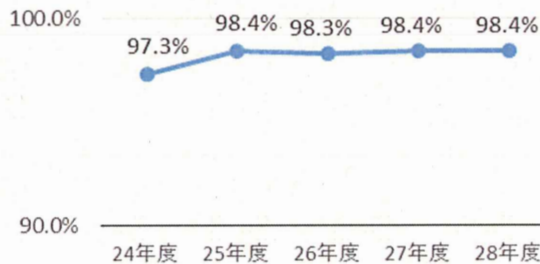
山形労働局（局長 あいうら 相浦 りょうじ 亮司）は、平成29年3月新規学校卒業者の平成29年2月末現在における求人・求職状況を取りまとめました。

一 概 要

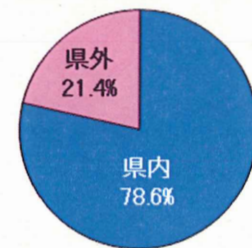
【高等学校】

- 1 求人数（県内） 5,288人 前年同期比3.8%（195人）増加。
- 2 求職者数 2,684人 前年同期比3.2%（88人）減少
うち県内求職者数は 2,115人で、同3.2%（70人）減少、県外求職者数は同3.1%減少。
- 3 求人倍率（県内） 2.50倍で、同0.17ポイント上昇。
- 4 就職内定者数 2,640人 前年同期比3.2%（88人）減少
うち県内就職内定者数は 2,074人で、同3.4%減少、県外就職内定者数は同2.7%減少。
- 5 就職内定率 98.4% 前年同期比同数
うち県内就職内定率は98.1%で、同0.1ポイント低下、県外就職内定率は同0.4ポイント上昇。

過去5年間の内定率の推移(2月末)



内定者の県内・県外の割合

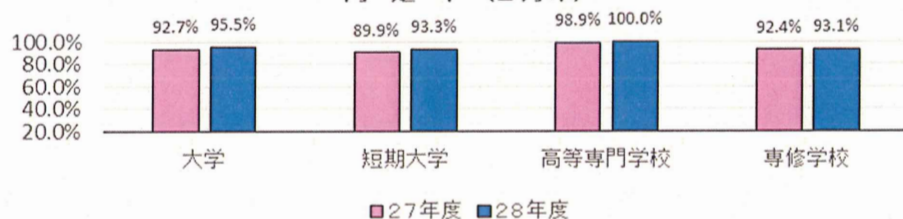


【大学等卒業者】

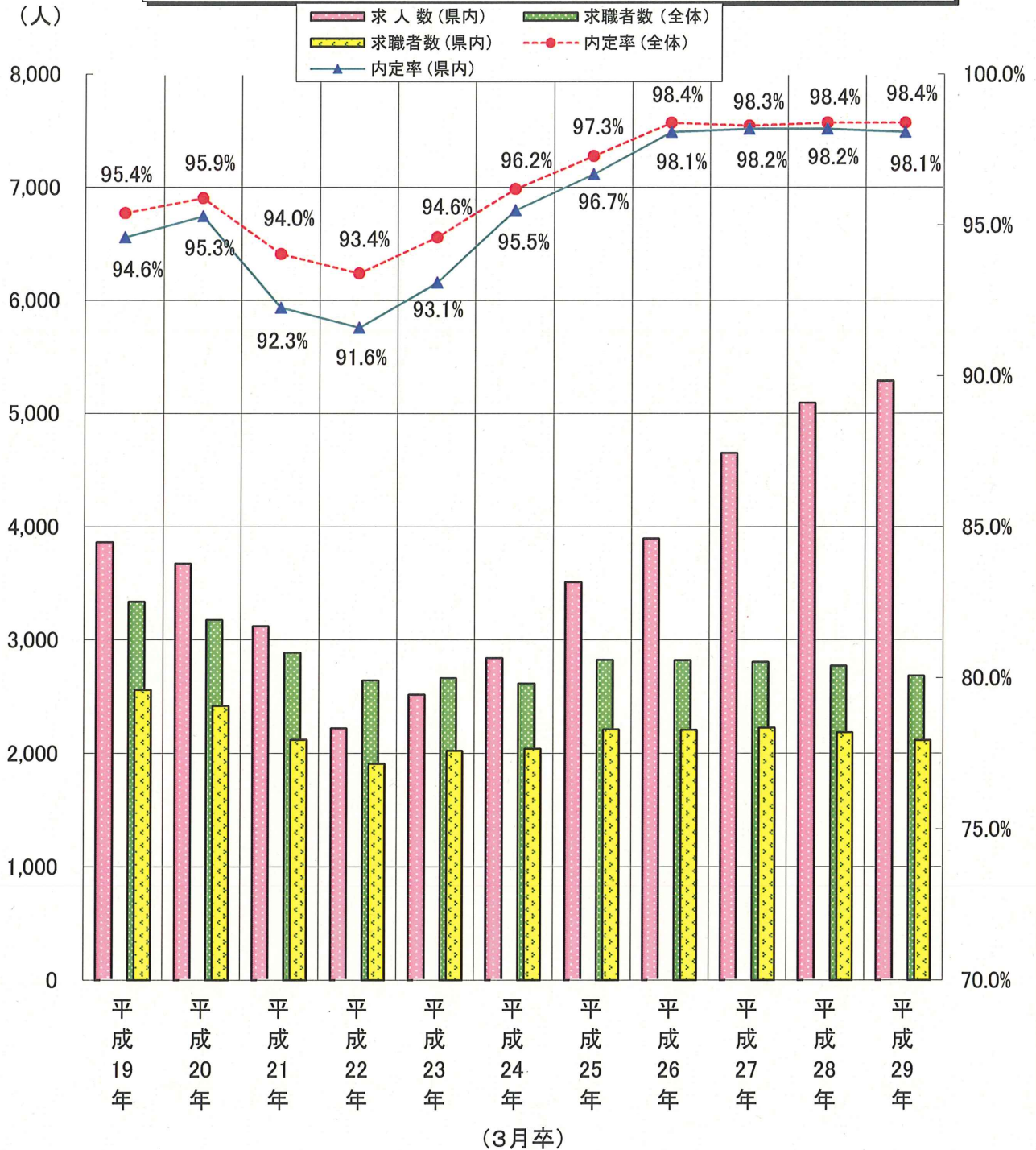
- 1 就職内定率

学校種別	内定率 (%)	前年同期比	ポイント変化
大学	95.5%	前年同期比	2.8ポイント上昇
短期大学	93.3%	前年同期比	3.4ポイント上昇
高等専門学校	100.0%	前年同期比	1.1ポイント上昇
専修学校	93.1%	前年同期比	0.7ポイント上昇

内定率（2月末）



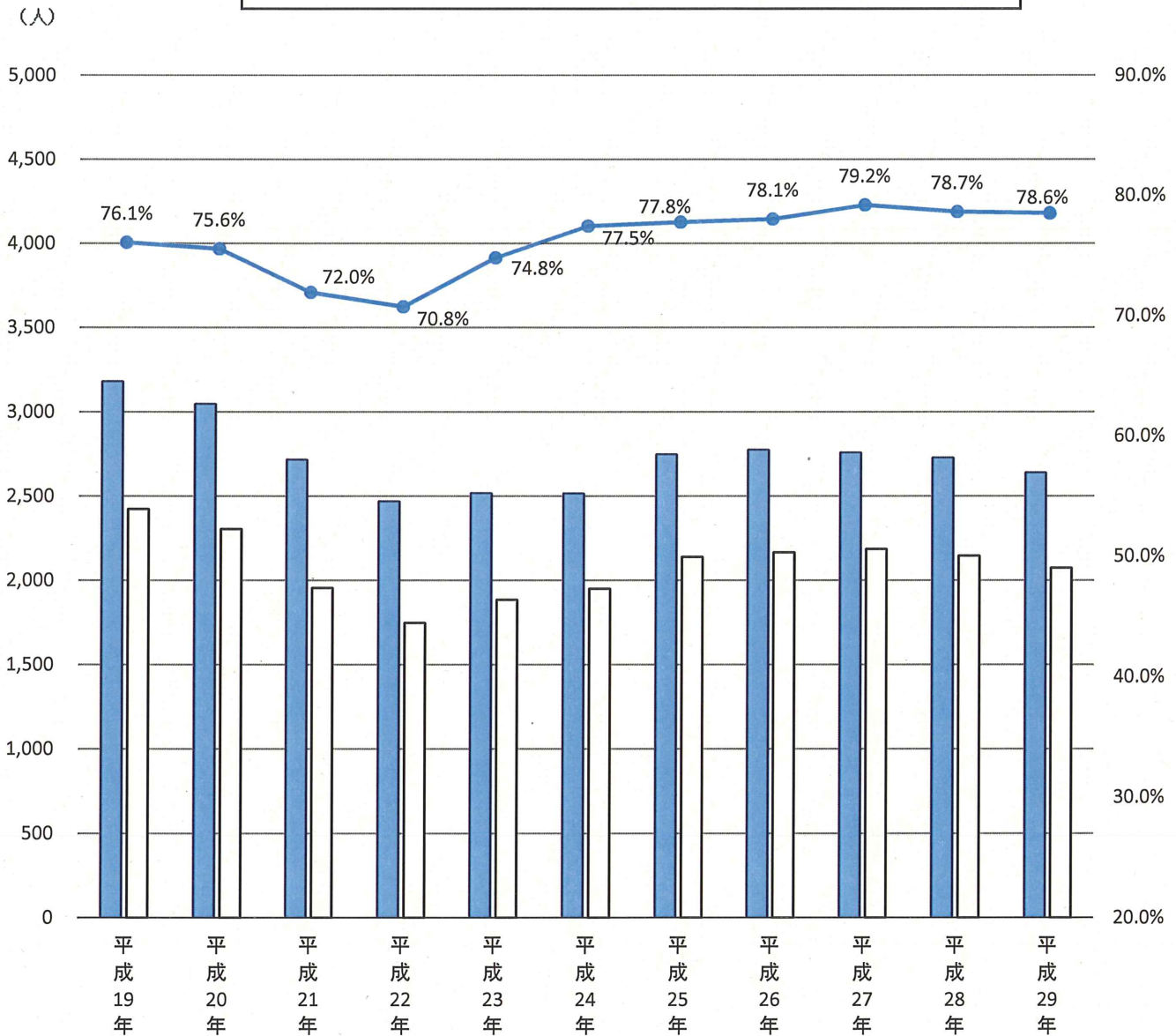
新規高等学校卒業生 求職者数・求人数・内定率の推移(2月末)



高等学校〔2月末現在〕

	平成19年	平成20年	平成21年	平成22年	平成23年	平成24年	平成25年	平成26年	平成27年	平成28年	平成29年	
求職者数	(全体)	3,337	3,177	2,889	2,644	2,663	2,616	2,825	2,820	2,805	2,772	2,684
	(県内)	2,561	2,418	2,119	1,908	2,023	2,041	2,211	2,208	2,225	2,185	2,115
求人数	(県内)	3,861	3,673	3,123	2,220	2,518	2,842	3,512	3,895	4,650	5,093	5,288
内定率	(全体)	95.4%	95.9%	94.0%	93.4%	94.6%	96.2%	97.3%	98.4%	98.3%	98.4%	98.4%
	(県内)	94.6%	95.3%	92.3%	91.6%	93.1%	95.5%	96.7%	98.1%	98.2%	98.2%	98.1%

新規高等学校卒業生 内定者のうち県内就職者の割合
・県内企業への内定割合の推移(2月末)



■ 内定者数(全体) □ 内定者数(県内) ●●● 内定率(県内)

		平成19年	平成20年	平成21年	平成22年	平成23年	平成24年	平成25年	平成26年	平成27年	平成28年	平成29年
内定者数	(全体)	3,182	3,048	2,717	2,469	2,518	2,517	2,748	2,775	2,758	2,728	2,640
	(県内)	2,422	2,304	1,955	1,747	1,884	1,950	2,138	2,166	2,185	2,146	2,074
県内の割合		76.1%	75.6%	72.0%	70.8%	74.8%	77.5%	77.8%	78.1%	79.2%	78.7%	78.6%

新規学校卒業者の産業別・規模別新規求人受理状況

(平成29年3月卒)

平成29年2月末現在

山形労働局職業安定部職業安定課

産業・規模別	区分	中学校卒業予定者対象			高等学校卒業予定者対象		
		28年度累計	前年同期	増減比(%)	28年度累計	前年同期	増減比(%)
A, B 農, 林, 漁業 (01~04)				-	32	34	▲ 5.9
C 鉱業, 採石業, 砂利採取業 (05)				-	3	3	0.0
D 建設業 (06~08)		1		-	957	968	▲ 1.1
E 製造業 (09~32)			1	▲ 100.0	1,861	1,723	8.0
	09, 10 食料品, 飲料・たばこ・飼料製造業		1	▲ 100.0	340	280	21.4
	11 繊維工業			-	269	228	18.0
	12, 13 木材・家具関係			-	44	39	12.8
	14, 15 紙・印刷関係			-	37	38	▲ 2.6
	16~19 化学・プラスチック関係			-	153	136	12.5
	21 窯業・土石製品製造業			-	65	61	6.6
	22, 23 鉄鋼・非鉄金属製造業			-	31	31	0.0
	24 金属製品製造業			-	124	125	▲ 0.8
	25 はん用機械器具製造業			-	127	96	32.3
	26 生産用機械器具製造業			-	159	161	▲ 1.2
	27 業務用機械器具製造業			-	44	37	18.9
	28 電子部品・デバイス・電子回路製造業			-	98	91	7.7
	29 電気機械器具製造業			-	130	161	▲ 19.3
	30 情報通信機械器具製造業			-	91	103	▲ 11.7
	31 輸送用機械器具製造業			-	107	111	▲ 3.6
	20, 32 その他の製造業			-	42	25	68.0
F 電気・ガス・熱供給・水道業 (33~36)				-	5	12	▲ 58.3
G 情報通信業 (37~41)				-	85	46	84.8
H 運輸業, 郵便業 (42~49)				-	143	129	10.9
I 卸売業, 小売業 (50~61)				-	667	640	4.2
	56~61 小売業			-	517	455	13.6
J, K 金融, 保険業, 不動産, 物品賃貸業 (62~70)				-	56	64	▲ 12.5
L 学術研究, 専門・技術サービス業 (71~74)				-	48	40	20.0
M 宿泊業, 飲食サービス業 (75~77)				-	370	400	▲ 7.5
N 生活関連サービス業, 娯楽業 (78~80)				-	197	158	24.7
O 教育, 学習支援業 (81~82)				-	9	7	28.6
P 医療, 福祉 (83~85)				-	547	492	11.2
Q 複合サービス事業 (86~87)				-	55	55	0.0
R サービス業(他に分類されないもの) (88~96)				-	251	322	▲ 22.0
S, T 公務・その他 (97, 98, 99)				-	2		-
	合計	1	1	0.0	5,288	5,093	3.8
事業所規模	29人以下	1		-	1,807	1,818	▲ 0.6
	30~99人			-	1,928	1,799	7.2
	100~299人		1	▲ 100.0	1,061	1,023	3.7
	300~499人			-	337	319	5.6
	500~999人			-	107	97	10.3
	1,000人以上			-	48	37	29.7

新規高等学校卒業者の職業安定所別紹介状況(2月末現在)

平成29年3月卒業者

山形労働局職業安定部職業安定課

		① 求人数	② 求職者数			③ 就職内定者数			④ (①÷②) 求人倍率	⑤ 就職内定率 (③÷②×100)			
			計	男	女	計	男	女		計	男	女	
県	計	28年度 前年度 前年比	2,684 2,772 ▲ 3.2	1,581 1,619 ▲ 2.3	1,103 1,153 ▲ 4.3	2,640 2,728 ▲ 3.2	1,554 1,594 ▲ 2.5	1,086 1,134 ▲ 4.2	98.4 98.4 0.0	98.3 98.5 ▲ 0.2	98.5 98.4 0.1		
	内	28年度 前年度 前年比	5,288 5,093 3.8	2,115 2,185 ▲ 3.2	1,218 1,270 ▲ 4.1	897 915 ▲ 2.0	2,074 2,146 ▲ 3.4	1,193 1,248 ▲ 4.4	881 898 ▲ 1.9	2.50 2.33 0.17	98.1 98.2 ▲ 0.1	97.9 98.3 ▲ 0.4	98.2 98.1 0.1
	外	28年度 前年度 前年比	569 587 ▲ 3.1	363 349 4.0	206 238 ▲ 13.4	566 582 ▲ 2.7	361 346 4.3	205 236 ▲ 13.1	99.5 99.1 0.4	99.4 99.1 0.3	99.5 99.2 0.3		
山形	計	28年度 前年度 前年比	904 859 5.2	482 442 9.0	422 417 1.2	876 833 5.2	464 427 8.7	412 406 1.5	96.9 97.0 ▲ 0.1	96.3 96.6 ▲ 0.3	97.6 97.4 0.2		
	内	28年度 前年度 前年比	1,678 1,600 4.9	793 761 4.2	418 394 6.1	375 367 2.2	767 739 3.8	401 382 5.0	366 357 2.5	2.12 2.10 0.02	96.7 97.1 ▲ 0.4	95.9 97.0 ▲ 1.1	97.6 97.3 0.3
	外	28年度 前年度 前年比	111 98 13.3	64 48 33.3	47 50 ▲ 6.0	109 94 16.0	63 45 40.0	46 49 ▲ 6.1	98.2 95.9 2.3	98.4 93.8 4.6	97.9 98.0 ▲ 0.1		
米沢	計	28年度 前年度 前年比	402 449 ▲ 10.5	232 252 ▲ 7.9	170 197 ▲ 13.7	399 444 ▲ 10.1	231 249 ▲ 7.2	168 195 ▲ 13.8	99.3 98.9 0.4	99.6 98.8 0.8	98.8 99.0 ▲ 0.2		
	内	28年度 前年度 前年比	711 692 2.7	294 330 ▲ 10.9	165 182 ▲ 9.3	129 148 ▲ 12.8	291 325 ▲ 10.5	164 179 ▲ 8.4	127 146 ▲ 13.0	2.42 2.10 0.32	99.0 98.5 0.5	99.4 98.4 1.0	98.4 98.6 ▲ 0.2
	外	28年度 前年度 前年比	108 119 ▲ 9.2	67 70 ▲ 4.3	41 49 ▲ 16.3	108 119 ▲ 9.2	67 70 ▲ 4.3	41 49 ▲ 16.3	100.0 100.0 0.0	100.0 100.0 0.0	100.0 100.0 0.0		
酒田	計	28年度 前年度 前年比	358 394 ▲ 9.1	216 230 ▲ 6.1	142 164 ▲ 13.4	352 391 ▲ 10.0	212 229 ▲ 7.4	140 162 ▲ 13.6	98.3 99.2 ▲ 0.9	98.1 99.6 ▲ 1.5	98.6 98.8 0.2		
	内	28年度 前年度 前年比	785 820 4.3	248 253 ▲ 2.0	141 141 0.0	107 112 ▲ 4.5	242 250 ▲ 3.2	137 140 ▲ 2.1	105 110 ▲ 4.5	3.17 3.24 0.07	97.6 98.8 ▲ 1.2	97.2 99.3 ▲ 2.1	98.1 98.2 ▲ 0.1
	外	28年度 前年度 前年比	110 141 ▲ 22.0	75 89 ▲ 15.7	35 52 ▲ 32.7	110 141 ▲ 22.0	75 89 ▲ 15.7	35 52 ▲ 32.7	100.0 100.0 0.0	100.0 100.0 0.0	100.0 100.0 0.0		
鶴岡	計	28年度 前年度 前年比	476 494 ▲ 3.6	311 317 ▲ 1.9	165 177 ▲ 6.8	471 488 ▲ 3.5	308 313 ▲ 1.6	163 175 ▲ 6.9	98.9 98.8 0.1	99.0 98.7 0.3	98.8 98.9 ▲ 0.1		
	内	28年度 前年度 前年比	737 641 15.0	323 369 ▲ 12.5	203 230 ▲ 11.7	120 139 ▲ 13.7	319 364 ▲ 12.4	201 226 ▲ 11.1	118 138 ▲ 14.5	2.28 1.74 0.54	98.8 98.6 0.2	99.0 98.3 0.7	98.3 99.3 ▲ 1.0
	外	28年度 前年度 前年比	153 125 22.4	108 87 24.1	45 38 18.4	152 124 22.6	107 87 23.0	45 37 21.6	99.3 99.2 0.1	99.1 100.0 ▲ 0.9	100.0 97.4 2.6		
新庄	計	28年度 前年度 前年比	154 178 ▲ 13.5	95 116 ▲ 18.1	59 62 ▲ 4.8	153 174 ▲ 12.1	94 114 ▲ 17.5	59 60 ▲ 1.7	99.4 97.8 1.6	98.9 98.3 0.6	100.0 96.8 3.2		
	内	28年度 前年度 前年比	359 296 21.3	105 121 ▲ 13.2	69 88 ▲ 21.6	36 33 9.1	104 117 ▲ 11.1	68 86 ▲ 20.9	36 31 16.1	3.42 2.45 0.97	99.0 96.7 2.3	98.6 97.7 0.9	100.0 93.9 6.1
	外	28年度 前年度 前年比	49 57 ▲ 14.0	26 28 ▲ 7.1	23 29 ▲ 20.7	49 57 ▲ 14.0	26 28 ▲ 7.1	23 29 ▲ 20.7	100.0 100.0 0.0	100.0 100.0 0.0	100.0 100.0 0.0		
長井	計	28年度 前年度 前年比	112 115 ▲ 2.6	66 71 ▲ 7.0	46 44 ▲ 4.5	111 115 ▲ 3.5	66 71 ▲ 7.0	45 44 2.3	99.1 100.0 ▲ 0.9	100.0 100.0 0.0	97.8 100.0 ▲ 2.2		
	内	28年度 前年度 前年比	299 353 ▲ 15.3	94 92 2.2	55 56 ▲ 1.8	39 36 8.3	93 92 1.1	55 56 ▲ 1.8	38 36 ▲ 5.6	3.18 3.84 0.66	98.9 100.0 ▲ 1.1	100.0 100.0 0.0	97.4 100.0 ▲ 2.6
	外	28年度 前年度 前年比	18 23 ▲ 21.7	11 15 ▲ 26.7	7 8 ▲ 12.5	18 23 ▲ 21.7	11 15 ▲ 26.7	7 8 ▲ 12.5	100.0 100.0 0.0	100.0 100.0 0.0	100.0 100.0 0.0		
村山	計	28年度 前年度 前年比	147 175 ▲ 16.0	85 110 ▲ 22.7	62 65 ▲ 4.6	147 175 ▲ 16.0	85 110 ▲ 22.7	62 65 ▲ 4.6	100.0 100.0 0.0	100.0 100.0 0.0	100.0 100.0 0.0		
	内	28年度 前年度 前年比	423 454 ▲ 6.8	133 159 ▲ 16.4	77 104 ▲ 26.0	56 55 1.8	133 159 ▲ 16.4	77 104 ▲ 26.0	56 55 1.8	3.18 2.86 0.32	100.0 100.0 0.0	100.0 100.0 0.0	
	外	28年度 前年度 前年比	14 16 ▲ 12.5	8 6 33.3	6 10 ▲ 40.0	14 16 ▲ 12.5	8 6 33.3	6 10 ▲ 40.0	100.0 100.0 0.0	100.0 100.0 0.0	100.0 100.0 0.0		
寒河江	計	28年度 前年度 前年比	131 108 21.3	94 81 16.0	37 27 37.0	131 108 21.3	94 81 16.0	37 27 37.0	100.0 100.0 0.0	100.0 100.0 0.0	100.0 100.0 0.0		
	内	28年度 前年度 前年比	296 237 24.9	125 100 25.0	90 75 20.0	35 25 40.0	125 100 25.0	90 75 20.0	35 25 40.0	2.37 2.37 0.00	100.0 100.0 0.0	100.0 100.0 0.0	
	外	28年度 前年度 前年比	6 8 ▲ 25.0	4 6 ▲ 33.3	2 2 0.0	6 8 ▲ 25.0	4 6 ▲ 33.3	2 2 0.0	100.0 100.0 0.0	100.0 100.0 0.0	100.0 100.0 0.0		